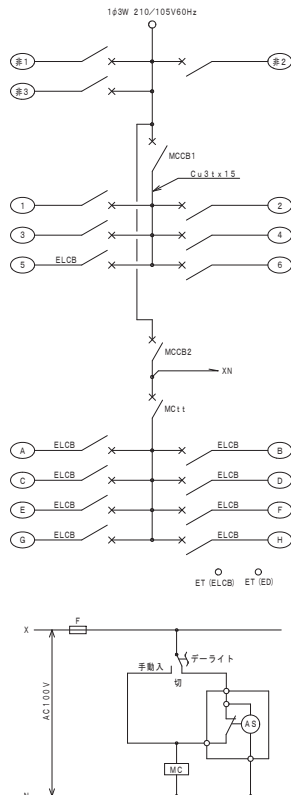


令和8年5月25日公告

木川第1住宅2号館電気設備工事

○設計図面に修正がありました。下記正誤表をご確認ください。

修正箇所	設計図面No.12 No.13 No.14
誤	別紙(1)のとおり
正	別紙(2)のとおり



記号	回路名称	MCCB・MC	容量
※ ①	※ 共用住宅用自動火災報知設備用	MCCB 2P 50AF20AT	100
※ ②	※ 種設備警報用	MCCB 2P 50AF20AT	100
※ ③	※ 警報転送装置用本板	MCCB 2P 50AF20AT	100
MCCB1			
	主幹 (一般回路)	MCCB 3P50AF30AT	
①	エレベーター照明	MCCB 2P 50AF20AT	1000
②	テレビブースター	MCCB 2P 50AF20AT	1000
③	P S 内照明・コンセント	MCCB 2P 50AF20AT	230
④	玄関ホール・メールコーナー照明・非常用照明	MCCB 2P 50AF20AT	80
⑤	屋外コンセント	ELCB (30mA) 2P 50AF20AT	200
⑥	予備	MCCB 2P 50AF20AT	
MCCB2			
	主幹 (自動点滅器回路)	MCCB 3P50AF30AT	
MC1:1			
A	玄関ホール照明・EVホール照明	ELCB (30mA) 2P 50AF20AT	292
B	屋外階段	ELCB (30mA) 2P 50AF20AT	403
C	屋外階段	ELCB (30mA) 2P 50AF20AT	389
D	廊下灯	ELCB (30mA) 2P 50AF20AT	1050
E	廊下灯	ELCB (30mA) 2P 50AF20AT	840
F	外灯	ELCB (30mA) 2P 50AF20AT	210
G	自転車置場・ごみ収集施設	ELCB (30mA) 2P 50AF20AT	224
H	予備	ELCB (30mA) 2P 50AF20AT	
			合計 6.218 VA

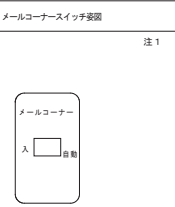
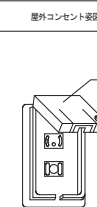
- 注記
- ※ ① 回路には開放蓋カバーを取付る。
 - MCCB 1 及び MC1 は ① ~ ⑤ の負荷容量を計算の上決定のこと。
 - MCCB 2 及び MC1 は ① ~ ⑥ の負荷容量を計算の上決定のこと。
 - D 種接地線サイズは全て EM-1 E2.0mm とする。

MCCB1 一般回路 ④	メールコーナー照明	手元スイッチ「自動」	
		玄関ホール用自動点滅器「入」	玄関ホール用自動点滅器「切」
		点灯	消灯
MCCB2 自動点滅器回路 ⑤ <th rowspan="2">玄関ホール照明 内照</th> <th colspan="2">手元スイッチ「自動」</th>	玄関ホール照明 内照	手元スイッチ「自動」	
		玄関ホール用自動点滅器「入」	玄関ホール用自動点滅器「切」
		点灯	消灯
MCCB2 自動点滅器回路 ⑤ <th rowspan="2">玄関ホール照明 外照</th> <th colspan="2">手元スイッチ「自動」</th>	玄関ホール照明 外照	手元スイッチ「自動」	
		玄関ホール用自動点滅器「入」	玄関ホール用自動点滅器「切」
		点灯	消灯

MCCB2 自動点滅器回路 ⑤	エレベーターホール照明	手元スイッチ「自動」		手元スイッチ「切」
		共用全線 自動点滅器「入」	共用全線 自動点滅器「切」	
		点灯	消灯	
MCCB2 自動点滅器回路 ⑤ <th rowspan="2">エレベーターホール照明</th> <th colspan="2">手元スイッチ「自動」</th> <th rowspan="2">手元スイッチ「切」</th>	エレベーターホール照明	手元スイッチ「自動」		手元スイッチ「切」
		共用全線 自動点滅器「入」	共用全線 自動点滅器「切」	
		点灯	消灯	

MCCB2 自動点滅器回路 ⑤	廊下・屋外階段・外灯	手元スイッチ「自動」		手元スイッチ「切」
		共用全線 自動点滅器「入」	共用全線 自動点滅器「切」	
		点灯	消灯	

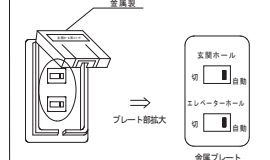
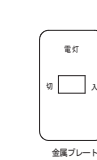
MCCB2 自動点滅器回路 ⑤	自転車置場	手元スイッチ「自動」		手元スイッチ「切」
		共用全線 自動点滅器「入」	共用全線 自動点滅器「切」	
		点灯	消灯	



取付高さH=1000

廊下側共用 P S 内スイッチ装置

P S 内照明用スイッチ



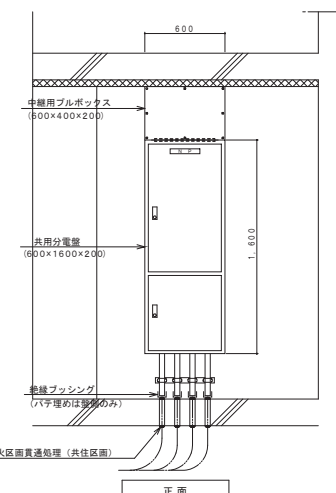
自動点滅器仕様

点灯照度調整機能付
(5~300lx)
100V 3A
取付高さ H=2200

注) 各 A3 にエッチングにて用途別に取付けること。



分電盤取付参考図 S=1:2.0

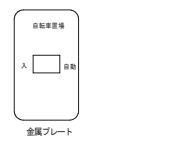


注) 共用 P S からビットへ貫通する配管、配線は防火区画貫通処理 (共仕区画: (一財) 日本消防設備安全センター認定工法) を施すこと。

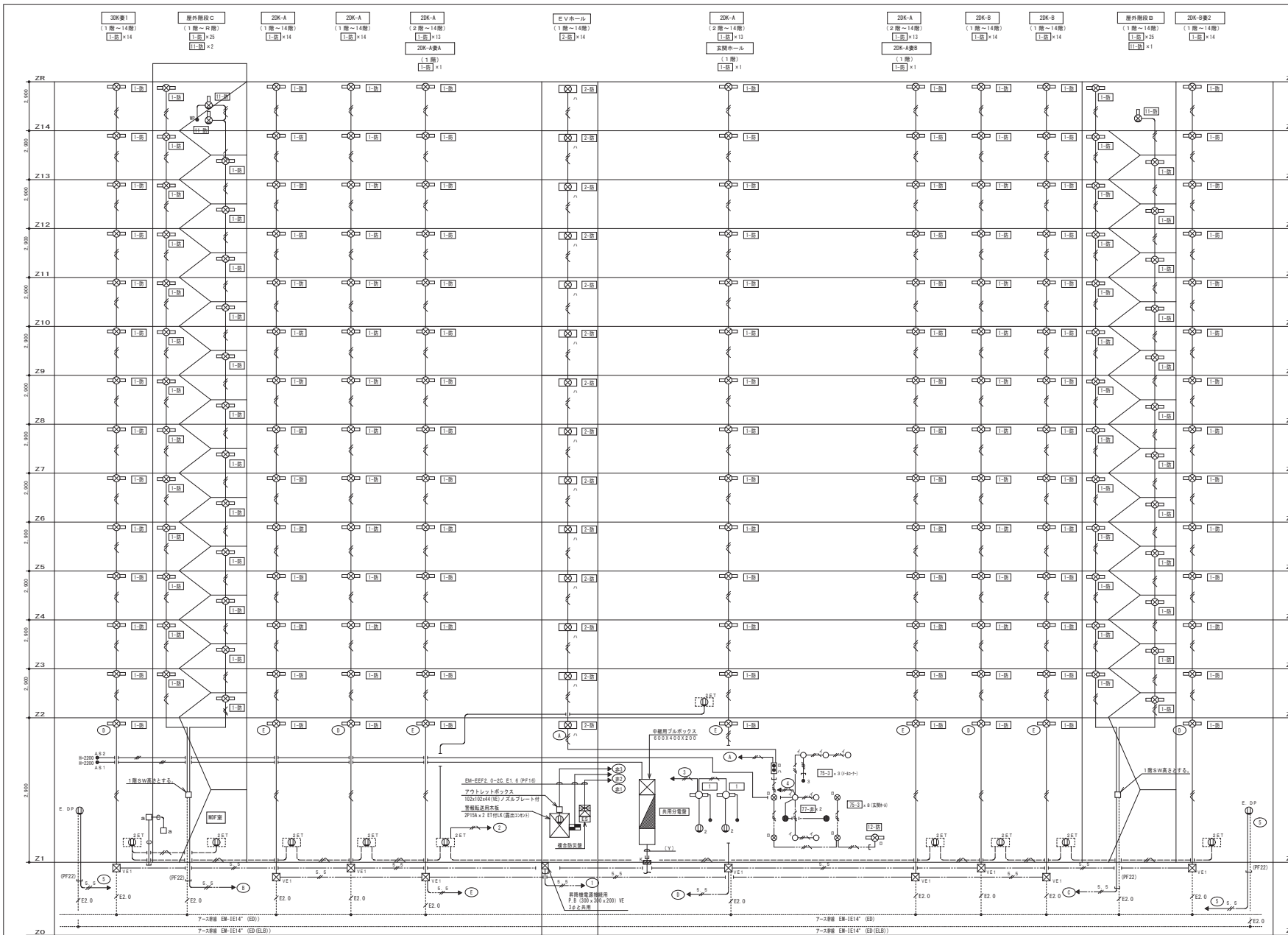
屋内自転車置場スイッチ装置

注 1

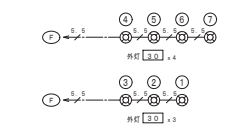
屋内自転車置場照明の電源はメールコーナー照明回路に接続とする。



工事名称	木川第 1 住宅 2 号館電気設備工事		
図面名称	共用灯設備 詳細図		
A 3 縮尺	-	A 1 縮尺	-
(株) 総合設備コンサルタント	大阪市都市整備局住宅部建設課 (設備グループ)	図面番号	No. 1.2 (68 枚の内)



①	エレベーター開閉	EM-CE3.5'-2C	①(E&1)
②	屋外コンセント	EM-CE5.5'-2C	②(E&1)
③	屋外照明	EM-CE5.5'-2C	③(E&1)
④	廊下灯	EM-CE5.5'-2C	④(E&1)
⑤	天井灯	EM-CE5.5'-2C	⑤(E&1)
⑥	自転車置場・ゴミ収集施設	EM-CE5.5'-2C	⑥(E&1)



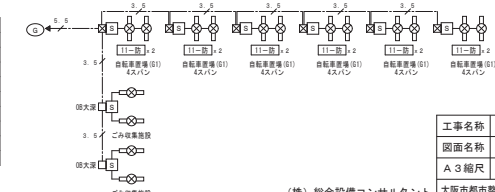
凡例	LED照明 一般照明 (AS照路)	●	埋込スイッチ 3W15A×1
LED照明 一般照明 (AS照路)	○	●	防炎型スイッチ 1P15A×1
LED照明 一般照明 (AS照路)	□	●	自動点滅器 100V 3A 点灯回数調整機能付き (6~300Lx)
LED照明 ダウンライト 一般照明 (AS照路)	○	●	プルボックス PB 150X150X100 (VE製)
LED照明 ダウンライト 一般照明 (AS照路)	○	●	外灯 一般照明 (AS照路) A: 透光板付
●	非常灯 埋込型 (自主設置)	□	安全ブレーカー 2P1E30A20AT 金属防滴プレート付
○	埋込コンセント 2P15A×2	□	アウトレットボックス 119×119×54 (VE製) 金属カバープレート付
○	埋込コンセント 2P15A×2 E/F付	□	コンクリートボックス CB102×102×54 (VE製) 金属カバープレート付
○	露出コンセント 2P15A×2 E/F付	●	火災警報機
○	防滴型埋込コンセント 2P15A×1 E・E/F付 (防滴プレート取付可能)	●	誘致警報機
●	埋込スイッチ 1P15A×1	●	誘致スリーブ 両面取付用 (一対) 日本消防設備安全センター認定工法

注記

1. 特記なき配管等は、下記による。(電線については、種別記号対応記号とする。)
2. 0.2 (PF16)
2. 0.3 (PF16)
2. 0.2 E1. 6 (PF16)
5. 5.2 (PF16)
2. 0.2 E1. 6 (PF16)

EM-EFF2.0-2C E1.6 (PF16)	EM-EFF2.0-2C (PF16)	EM-EFF2.0-3C (PF22)	EM-EFF2.0-3C (R1C7-X) (PF22)	EM-CE3.5'-3C (R1C7-X) (PF22)	EM-CE5.5'-2C (PF22)	EM-CE5.5'-3C (R1C7-X) (PF22)	EM-CE5.5'-3C (R1C7-X) (PF22)
--------------------------	---------------------	---------------------	------------------------------	------------------------------	---------------------	------------------------------	------------------------------

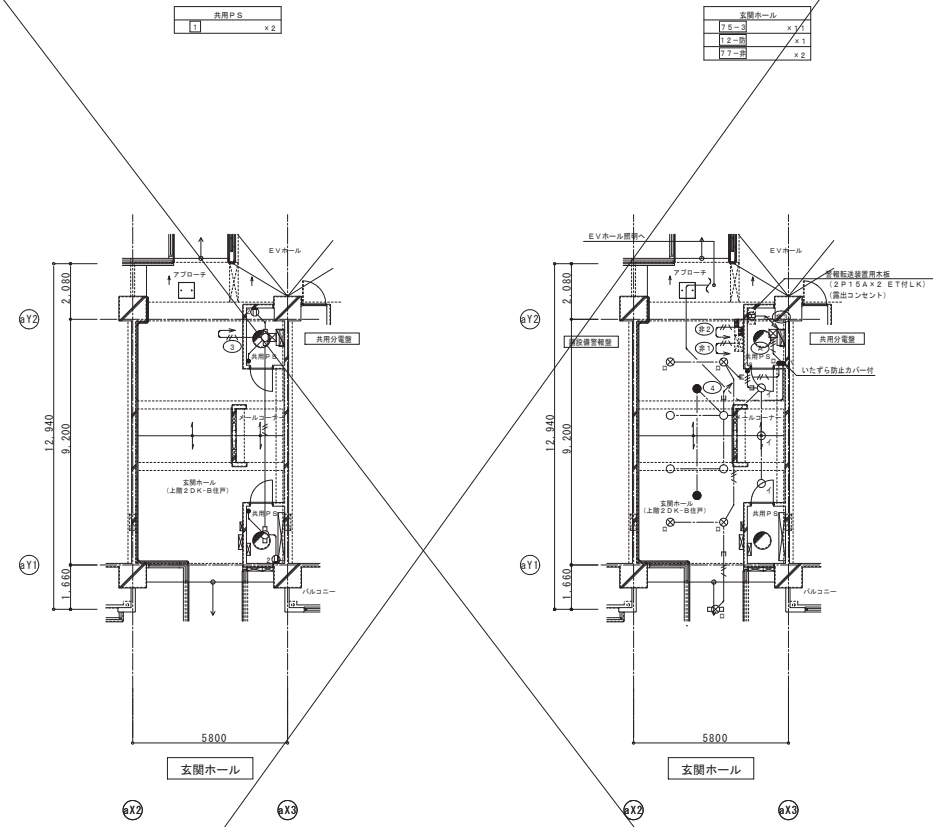
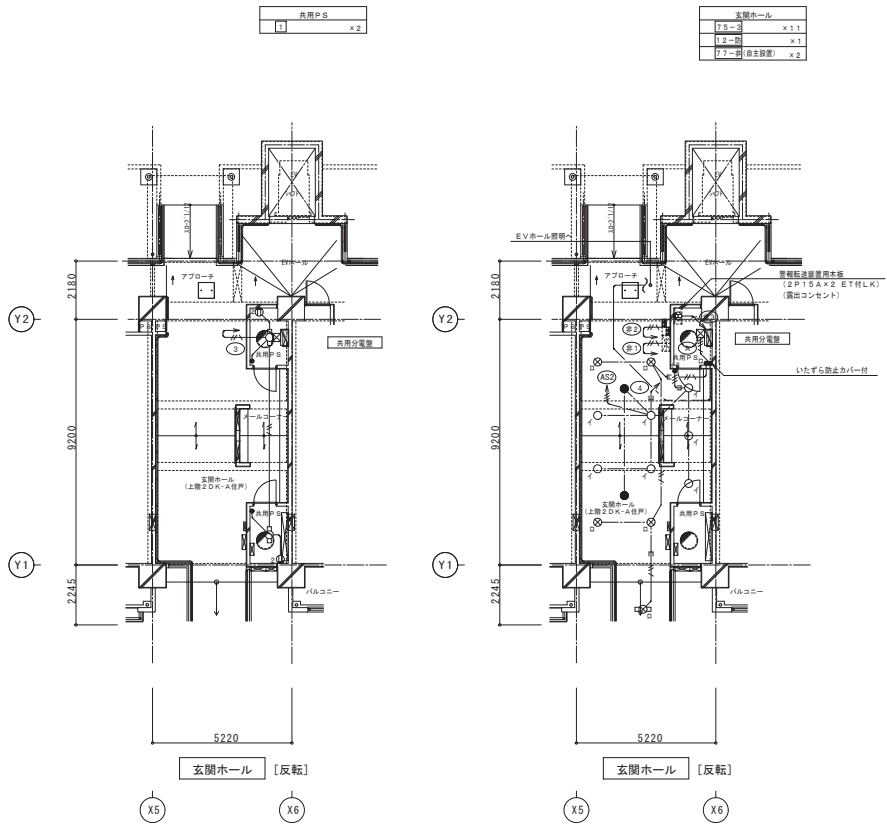
2. 14階層に設置する「E1」の取付け位置は以下の通りとし、電力独立を提供せざるを得ない場合は、以下の通りとする。
取付位置は、建り場より器具上端で200mm、寄り場より200mmの位置とする。



共用灯設備系統図

工事名称	木川第1住宅2号館電気設備工事		
図面名称	共用灯設備 系統図		
A3縮尺	-	A1縮尺	-
大阪府都市整備局住宅部建設課(設備グループ)	図面番号	No. 1.3 (6B 枚の内)	

(株) 総合設備コンサルタント



M021 一般回路 【注】3.8.2.1(3)	メールコーナー照明	手元スイッチ「入」	手元スイッチ「自動」 玄関ホール用自動点滅器 「入」	玄関ホール用自動点滅器 「切」	手元スイッチ「切」
	玄関ホール照明 内側	手元スイッチなし	玄関ホール用自動点滅器 「入」	玄関ホール用自動点滅器 「切」	手元スイッチ「切」
	様内自転車置場	手元スイッチ「入」	手元スイッチ「自動」 玄関ホール用自動点滅器 「入」	玄関ホール用自動点滅器 「切」	手元スイッチ「切」

M022 自動点滅器回路 【注】3.8.2.1(4)	玄関ホール照明 外側	手元スイッチ「自動」 共用全数 自動点滅器 「入」	共用全数 自動点滅器 「切」	手元スイッチ「切」
	エレベーターホール照明	手元スイッチ「自動」 共用全数 自動点滅器 「入」	共用全数 自動点滅器 「切」	手元スイッチ「切」
M023 自動点滅器回路 【注】3.8.2.1(4)	廊下・屋外階段・外灯	共用全数 自動点滅器 「入」	共用全数 自動点滅器 「切」	手元スイッチなし

2DK-Aタイプ 上階

(凡例)

——	1E2_0×2(16)	いんべい配管
——	1E2_0×3(16)	いんべい配管
——	EEF2_0-2C	天井内こころし配線
——	EEF2_0-2C.E1.6	天井内こころし配線
☒	フルボックス 600×400×200	

M021 一般回路 【注】3.8.2.1(3)	メールコーナー照明	手元スイッチ「入」	手元スイッチ「自動」 玄関ホール用自動点滅器 「入」	玄関ホール用自動点滅器 「切」	手元スイッチ「切」
	玄関ホール照明 内側	手元スイッチなし	玄関ホール用自動点滅器 「入」	玄関ホール用自動点滅器 「切」	手元スイッチ「切」
	様内自転車置場	手元スイッチ「入」	手元スイッチ「自動」 玄関ホール用自動点滅器 「入」	玄関ホール用自動点滅器 「切」	手元スイッチ「切」

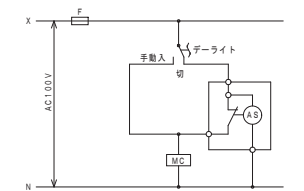
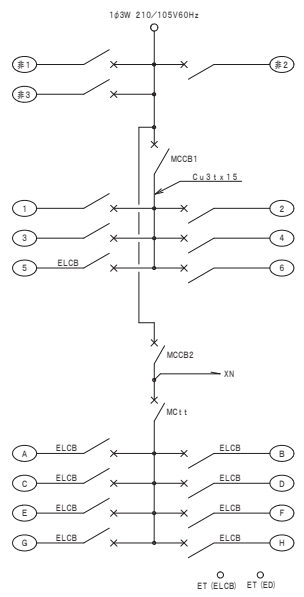
M022 自動点滅器回路 【注】3.8.2.1(4)	玄関ホール照明 外側	手元スイッチ「自動」 共用全数 自動点滅器 「入」	共用全数 自動点滅器 「切」	手元スイッチ「切」
	エレベーターホール照明	手元スイッチ「自動」 共用全数 自動点滅器 「入」	共用全数 自動点滅器 「切」	手元スイッチ「切」
M023 自動点滅器回路 【注】3.8.2.1(4)	廊下・屋外階段・外灯	共用全数 自動点滅器 「入」	共用全数 自動点滅器 「切」	手元スイッチなし

2DK-Bタイプ 上階

(凡例)

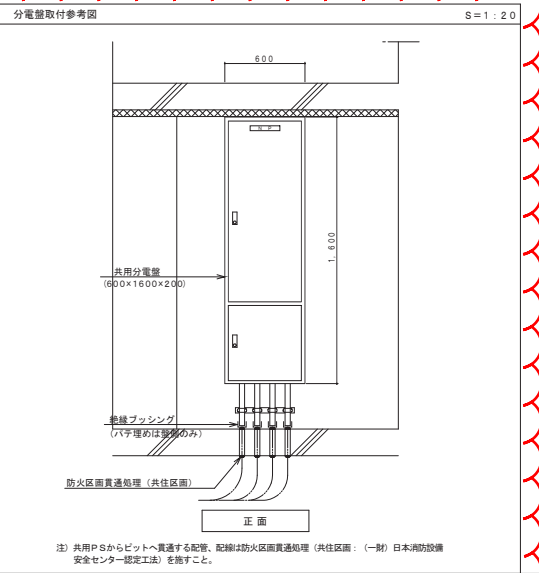
——	1E2_0×2(16)	いんべい配管
——	1E2_0×3(16)	いんべい配管
——	EEF2_0-2C	天井内こころし配線
——	EEF2_0-2C.E1.6	天井内こころし配線
☒	フルボックス 600×400×200	

工事名称	木川第1住宅2号館電気設備工事		
図面名称	玄関ホール 平面詳細図		
A3縮尺	1/200	A1縮尺	1/100
(株) 総合設備コンサルタント		大阪府都市整備局住宅部建設課 (設備グループ)	図面番号 No. 14 (68枚の内)



記号	回路名称	MCCB・MC	容量
※ ①	※ 共用住宅用自動火災報知設備用	MCCB 2P 50AF20AT	100
※ ②	※ 種設備警報用	MCCB 2P 50AF20AT	100
※ ③	※ 警報転送装置用本板	MCCB 2P 50AF20AT	100
MCCB1			
CUB1x1.5			
①	主幹 (一般回路)	MCCB 3P50AF30AT	
①	エレベーター照明	MCCB 2P 50AF20AT	1000
②	テレビブースター	MCCB 2P 50AF20AT	1000
③	P.S内照明・コンセント	MCCB 2P 50AF20AT	230
④	玄関ホール・メールコーナー照明・非常用照明	MCCB 2P 50AF20AT	80
⑤	屋外コンセント	ELCB (30mA) 2P 50AF20AT	200
⑥	予備	MCCB 2P 50AF20AT	
MCCB2			
MC11			
MCCB2 主幹 (自動点滅器回路)			
MC11			
A	玄関ホール照明・EVホール照明	ELCB (30mA) 2P 50AF20AT	282
B	屋外階段	ELCB (30mA) 2P 50AF20AT	403
C	屋外階段	ELCB (30mA) 2P 50AF20AT	389
D	廊下灯	ELCB (30mA) 2P 50AF20AT	1050
E	廊下灯	ELCB (30mA) 2P 50AF20AT	840
F	外灯	ELCB (30mA) 2P 50AF20AT	210
G	自転車置場・ごみ収集施設	ELCB (30mA) 2P 50AF20AT	224
H	予備	ELCB (30mA) 2P 50AF20AT	
合 計			6.218 VA

- 注記
- ※ 引付回路には開放蓋カバーを取付る。
 - MCCB1及びMC11は①～⑤の負荷容量を計算の上決定のこと。
 - MCCB2及びMC11はA～Gの負荷容量を計算の上決定のこと。
 - D種接地線サイズは全てEM-1E2.0mmとする。

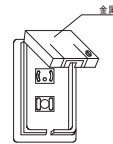


MCCB1 一般回路 ④ 注1	メールコーナー照明	手元スイッチ「自動」	
		玄関ホール用自動点滅器「入」	玄関ホール用自動点滅器「切」
	手元スイッチ「入」	点灯	消灯
	手元スイッチなし	点灯	消灯
	手元スイッチ「入」	点灯	消灯
	手元スイッチ「自動」	点灯	消灯

MCCB2 自動点滅器回路 ⑧ 注2	玄関ホール照明 外側	手元スイッチ「自動」		手元スイッチ「切」
		共用全線 自動点滅器「入」	共用全線 自動点滅器「切」	
	点灯	消灯		
	エレベーターホール照明	手元スイッチ「自動」		手元スイッチ「切」
		共用全線 自動点滅器「入」	共用全線 自動点滅器「切」	
	点灯	消灯		

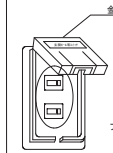
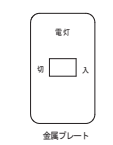
MCCB2 自動点滅器回路 ⑨×⑩ 注2	廊下・屋外階段・外灯	手元スイッチ「自動」		手元スイッチなし
		共用全線 自動点滅器「入」	共用全線 自動点滅器「切」	
	点灯	消灯		

MCCB2 自動点滅器回路 ⑪ 注2	自転車置場	手元スイッチ「自動」		手元スイッチ「切」
		共用全線 自動点滅器「入」	共用全線 自動点滅器「切」	
	点灯	消灯		



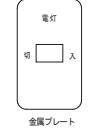
取付高さH=1000

廊下側共用P.S内スイッチ取付



点灯照度調整機能付 (5~300lx) 100V 3A 取付高さ H=2200

注) 各ASにエッチングにて用途別に取付けること。



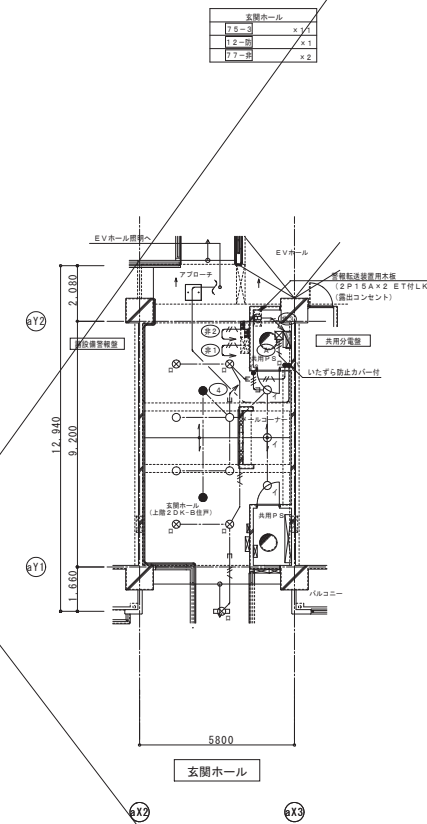
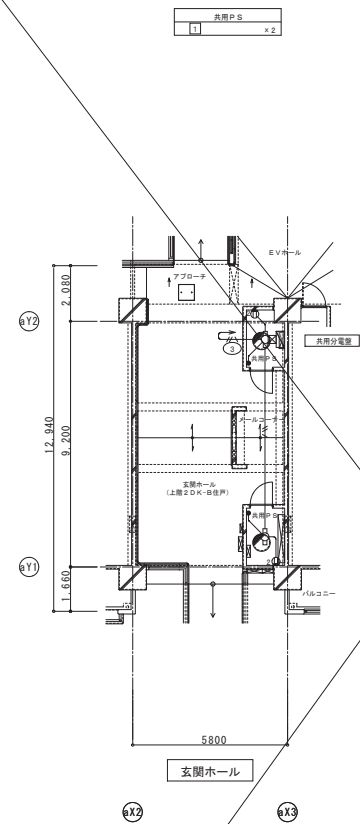
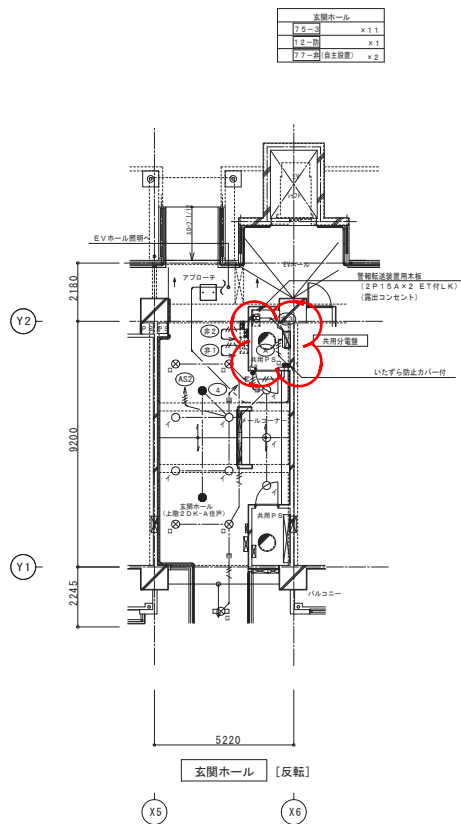
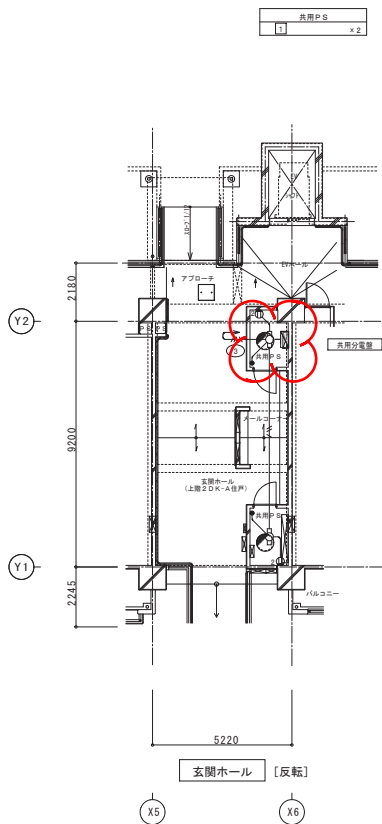
屋内自転車置場スイッチ取付

注1

屋内自転車置場照明の電源はメールコーナー照明回路に接続とする。



工事名称	木川第1住宅2号館電気設備工事		
図面名称	共用灯設備 詳細図		
A3縮尺	-	A1縮尺	-
(株) 総合設備コンサルタント		大阪府都市整備局住宅部建設課 (設備グループ)	図面番号 No. 1.2 (68 枚の内)



M021 一般回路 【注】3.8.2.1(3)	メールコーナー照明	手元スイッチ「入」	手元スイッチ「自動」 玄関ホール用自動点滅器 「入」	玄関ホール用自動点滅器 「切」	手元スイッチ「切」
	玄関ホール照明 内側	手元スイッチなし	玄関ホール用自動点滅器 「入」	玄関ホール用自動点滅器 「切」	手元スイッチ「切」
	様内自転車置場	手元スイッチ「入」	手元スイッチ「自動」 玄関ホール用自動点滅器 「入」	玄関ホール用自動点滅器 「切」	手元スイッチ「切」

M022 自動点滅器回路 【注】3.8.2.1(4)	玄関ホール照明 外側	手元スイッチ「自動」 共用全数 自動点滅器 「入」	共用全数 自動点滅器 「切」	手元スイッチ「切」
	エレベーターホール照明	手元スイッチ「自動」 共用全数 自動点滅器 「入」	共用全数 自動点滅器 「切」	手元スイッチ「切」
	様下・屋外階段・外灯	共用全数 自動点滅器 「入」	共用全数 自動点滅器 「切」	手元スイッチなし

M021 一般回路 【注】3.8.2.1(3)	メールコーナー照明	手元スイッチ「入」	手元スイッチ「自動」 玄関ホール用自動点滅器 「入」	玄関ホール用自動点滅器 「切」	手元スイッチ「切」
	玄関ホール照明 内側	手元スイッチなし	玄関ホール用自動点滅器 「入」	玄関ホール用自動点滅器 「切」	手元スイッチ「切」
	様内自転車置場	手元スイッチ「入」	手元スイッチ「自動」 玄関ホール用自動点滅器 「入」	玄関ホール用自動点滅器 「切」	手元スイッチ「切」

M022 自動点滅器回路 【注】3.8.2.1(4)	玄関ホール照明 外側	手元スイッチ「自動」 共用全数 自動点滅器 「入」	共用全数 自動点滅器 「切」	手元スイッチ「切」
	エレベーターホール照明	手元スイッチ「自動」 共用全数 自動点滅器 「入」	共用全数 自動点滅器 「切」	手元スイッチ「切」
	様下・屋外階段・外灯	共用全数 自動点滅器 「入」	共用全数 自動点滅器 「切」	手元スイッチなし

2DK-Aタイプ 上階

(凡例)	1E2 0×2 (16)	いんべい配管
	1E2 0×3 (16)	いんべい配管
	EEF2 0-2C	天井内こぶし配線
	EEF2 0-2C E1 6	天井内こぶし配線
	ブルボックス 600×400×200	

2DK-Bタイプ 上階

(凡例)	1E2 0×2 (16)	いんべい配管
	1E2 0×3 (16)	いんべい配管
	EEF2 0-2C	天井内こぶし配線
	EEF2 0-2C E1 6	天井内こぶし配線
	ブルボックス 600×400×200	

工事名称	木川第1住宅2号館電気設備工事		
図面名称	玄関ホール 平面詳細図		
A3縮尺	1/200	A1縮尺	1/100
(株) 総合設備コンサルタント		大阪府都市整備局住宅部建設課 (設備グループ)	図面番号 No. 14 (68枚の内)