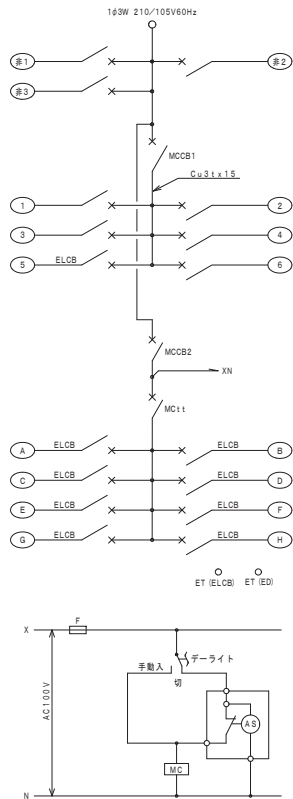


令和8年5月25日公告

木川第1住宅1号館電気設備工事

○設計図面に修正がありました。下記正誤表をご確認ください。

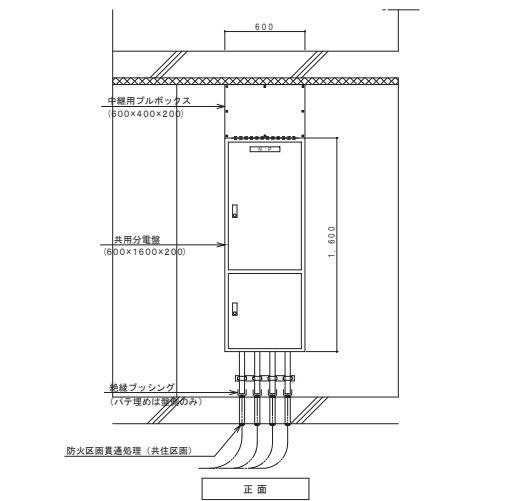
修正箇所	設計図面No.12 No.13 No.14
誤	別紙（1）のとおり
正	別紙（2）のとおり



記号	回路名称	MCCB・MC	容量
※ ①	※ 共用住宅用自動火災報知設備用	MCCB 2P 50AF20AT	100
※ ②	※ 警報装置用	MCCB 2P 50AF20AT	100
※ ③	※ 警報転送装置用本板	MCCB 2P 50AF20AT	100
MCCB1			
MCCB1	主幹(一般回路)	MCCB 3P50AF30AT	
①	エレベーター照明	MCCB 2P 50AF20AT	1000
②	テレビブースター	MCCB 2P 50AF20AT	1000
③	P.S内照明・コンセント	MCCB 2P 50AF20AT	230
④	玄関ホール・メールコーナー照明・非常用照明	MCCB 2P 50AF20AT	80
⑤	屋外コンセント	ELCB (30mA) 2P 50AF20AT	200
⑥	予備	MCCB 2P 50AF20AT	
MCCB2			
MCCB2	主幹(自動点滅器回路)	MCCB 3P50AF30AT	
MC11			
A	玄関ホール照明・EVホール照明	ELCB (30mA) 2P 50AF20AT	292
B	屋外階段	ELCB (30mA) 2P 50AF20AT	403
C	屋外階段	ELCB (30mA) 2P 50AF20AT	389
D	廊下灯	ELCB (30mA) 2P 50AF20AT	1050
E	廊下灯	ELCB (30mA) 2P 50AF20AT	840
F	外灯	ELCB (30mA) 2P 50AF20AT	270
G	自転車置場・ごみ収集施設	ELCB (30mA) 2P 50AF20AT	224
H	予備	ELCB (30mA) 2P 50AF20AT	
合計			6.278 VA

- 注記
- ※ ① 回路には開放蓋カバーを取付る。
 - MCCB1及びMC1は ①～⑤の負荷容量を計算の上決定のこと。
 - MCCB2及びMC1は ①～⑥の負荷容量を計算の上決定のこと。
 - D 種接地線サイズは全てEM-1E2.0mmとする。

分電盤取付参考図 S=1:2.0



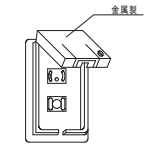
注) 共用P.Sからビットへ貫通する配管、配線は防火区画貫通処理(共仕区画)(一財)日本消防設備安全センター認定工法)を施すこと。

MCCB1 一般回路 ④	メールコーナー照明	手元スイッチ「自動」	
		玄関ホール用自動点滅器「入」	玄関ホール用自動点滅器「切」
		点灯	消灯
	玄関ホール照明	手元スイッチなし	玄関ホール用自動点滅器「入」
	内照		玄関ホール用自動点滅器「切」
		点灯	消灯
	棟内自転車置場	手元スイッチ「入」	玄関ホール用自動点滅器「入」
		点灯	消灯

MCCB2 自動点滅器回路 ⑧	玄関ホール照明 外照	手元スイッチ「自動」	
		共用全数 自動点滅器「入」	共用全数 自動点滅器「切」
		点灯	消灯
	エレベーターホール照明 <td>手元スイッチ「自動」</td> <td>手元スイッチ「切」</td>	手元スイッチ「自動」	手元スイッチ「切」
		共用全数 自動点滅器「入」	共用全数 自動点滅器「切」
		点灯	消灯

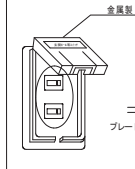
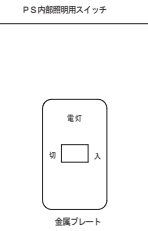
MCCB2 自動点滅器回路 ⑨	廊下・屋外階段・外灯	手元スイッチ「自動」	
		共用全数 自動点滅器「入」	共用全数 自動点滅器「切」
		点灯	消灯
		手元スイッチなし	

MCCB2 自動点滅器回路 ⑩	自転車置場	手元スイッチ「自動」	
		共用全数 自動点滅器「入」	共用全数 自動点滅器「切」
		点灯	消灯
		手元スイッチ「切」	



取付高さH=1000

廊下側共用P.S内スイッチ取付

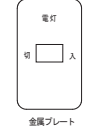
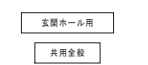


玄関ホール・エレベーターホール用スイッチ

自動点滅器仕様

点灯照度調整機能付
(5~300lx)
100V 3A
取付高さ H=2200

注) 各ASにエッチングにて用途別に取付けること。

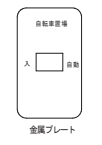


ハルコユニ側共用P.S内スイッチ取付

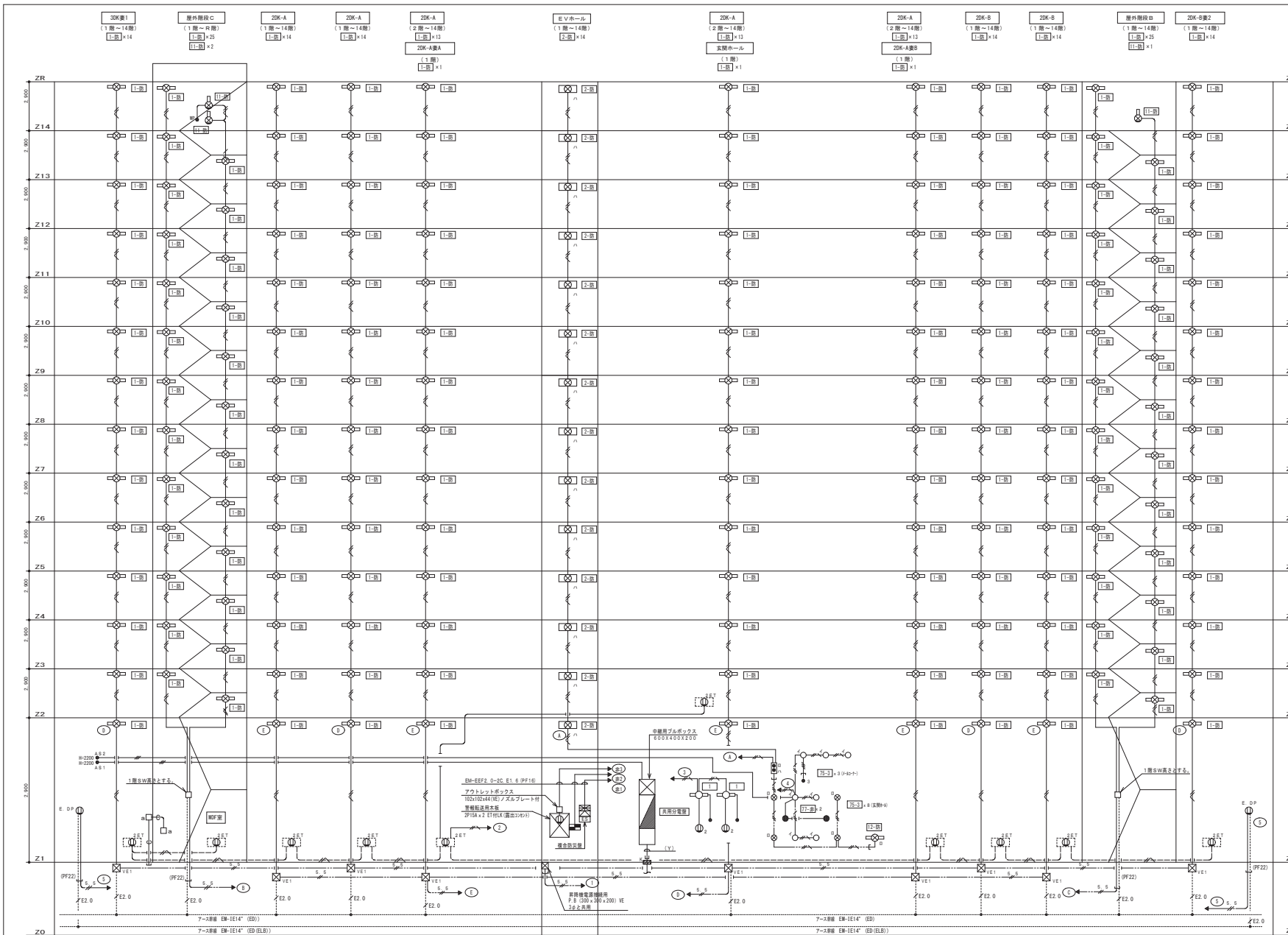
棟内自転車置場スイッチ取付

注1

棟内自転車置場照明の電源はメールコーナー照明回路に接続とする。

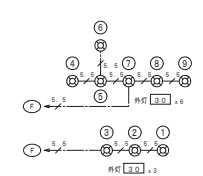


工事名称	木川第1住宅1号館電気設備工事		
図面名称	共用灯設備 詳細図		
A3縮尺	-	A1縮尺	-
(株) 総合設備コンサルタント	大阪市都市整備局住宅部建設課(設備グループ)	図面番号	No. 1.2 (69枚の内)



(V)

①	エレベーター開閉	EM-C-E5, 5'-2C	[E5.1]
②	屋外コンセント	EM-C-E5, 5'-2C x 2	[E5.1]
③	屋外照明	EM-C-E5, 5'-2C	[E5.1]
④	廊下灯	EM-C-E5, 5'-2C	[E5.1]
⑤	天井灯	EM-C-E5, 5'-2C	[E5.1]
⑥	自動消火装置・ごみ収集施設	EM-C-E5, 5'-2C (内IC7-X) x 2	[E5.1]



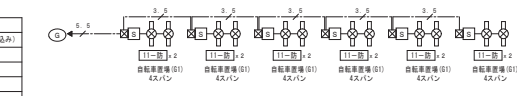
凡例

○	LED照明	一般照明 (AS回路)	●	埋込スイッチ	3W15A x 1		
○	LED照明	一般照明 (AS回路)	●	防炎スイッチ	1P15A x 1		
○	LED照明	一般照明 (AS回路)	●	自動点滅器	100V 3A 点灯回数調整機能付き (6~300Lx)		
○	LED照明	ダウンライト	●	プルボックス	PB 150X150X100 (VE製)		
○	LED照明	ダウンライト	●	一般照明 (AS回路)	●	外灯	安全プレート
○	天井灯	埋込型	(自主設置)	●	安全プレート	2P1E30AF20AT 金属防炎プレート付	
○	埋込コンセント	2P15A x 2	●	アウトレットボックス	119x119x54 (VE製) 金属カバープレート付		
○	埋込コンセント	2P15A x 2 E/F付	●	コンクリートボックス	CB102x102x54 (VE製) 金属カバープレート付		
○	露出コンセント	2P15A x 2 E/F付	●	LED照明	LED照明器具		
○	防炎型埋込コンセント	2P15A x 1 E-FE付 (防炎型) (防炎プレート設置時)	●	LED照明	LED照明器具		
○	埋込スイッチ	1P15A x 1	●	LED照明	LED照明器具		

注記

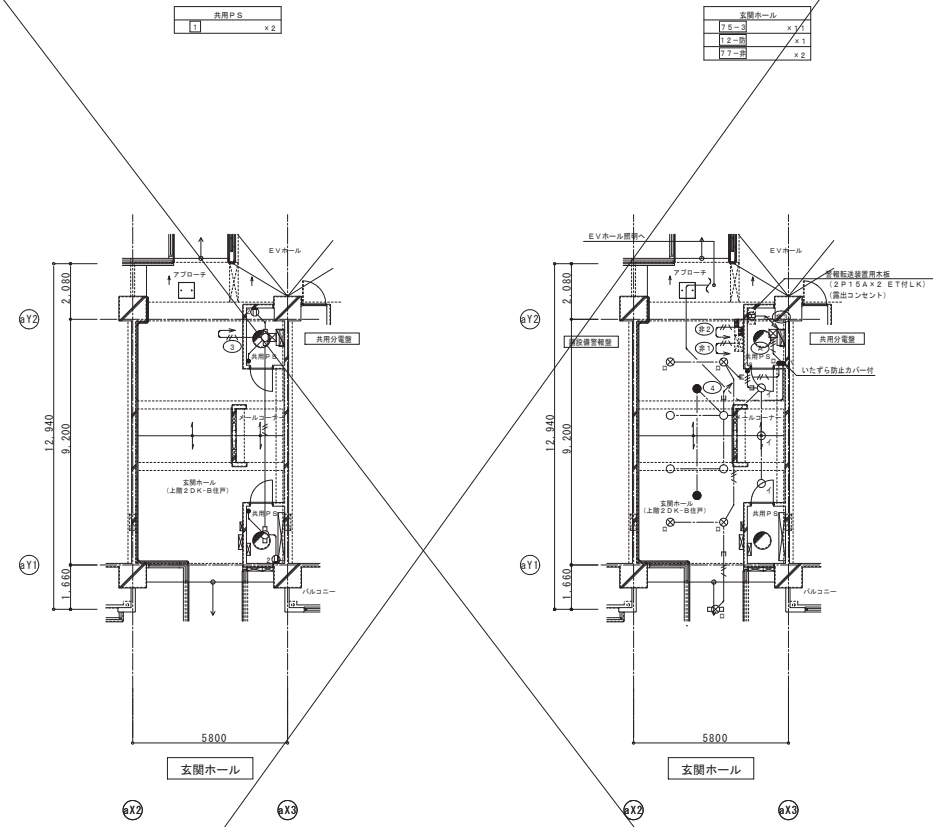
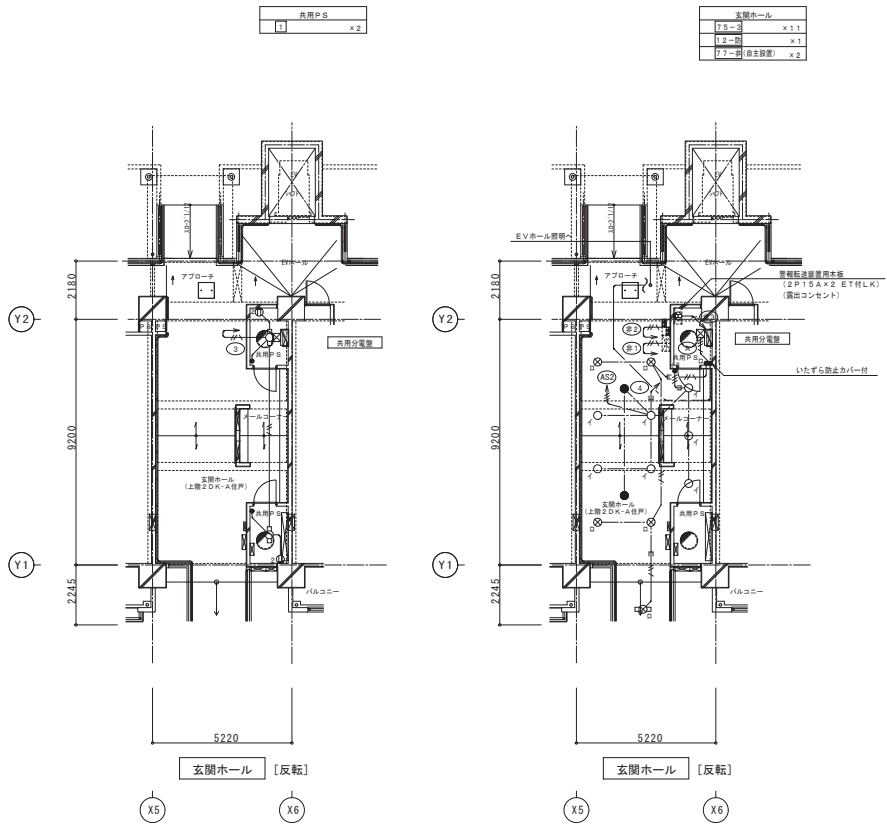
1. 特記なき配管等は、下記による。(電線については、種別記号対応記号(印)とする。)
2. 0.2 (PF16)
2. 0.3 (PF16)
2. 0.2 E1. 6 (PF16)
2. 0.3 E1. 6 (PF22)
5. 5.2 (PF16)
2. 0.2 E1. 6 (PF16)
- EM-EF2, 0-2C (PF16)
- EM-EF2, 0-3C (PF22)
- EM-EF2, 0-3C (内IC7-X) (PF22)
- EM-C-E3, 5'-3C (内IC7-X) (PF22)
- EM-C-E5, 5'-2C (PF22)
- EM-C-E5, 5'-3C (内IC7-X) (PF22)
- EM-C-E5, 5'-3C (内IC7-X) (PF22)

2. 14階層に設置する [E5.1] の取り付け位置は以下の通りとし、電力独立を提供せよと確保し及出来るようにする。
取付高さは、建り確保より器具上端で2000mm、取り込みより200mmの位置とする。



共用灯設備系統図

工事名称	木川第1住宅1号館電気設備工事		
図面名称	共用灯設備 系統図		
A 3縮尺	-	A 1縮尺	-
図面番号	No. 13	(69 枚の内)	



M021 一般回路 【注】3.8.2.1(3)	メールコーナー照明	手元スイッチ「入」	手元スイッチ「自動」 玄関ホール用自動点滅器 「入」	玄関ホール用自動点滅器 「切」	手元スイッチ「切」
	玄関ホール照明 内側	手元スイッチなし	手元スイッチ「自動」 玄関ホール用自動点滅器 「入」	玄関ホール用自動点滅器 「切」	手元スイッチ「切」
	様内自転車置場	手元スイッチ「入」	手元スイッチ「自動」 玄関ホール用自動点滅器 「入」	玄関ホール用自動点滅器 「切」	手元スイッチ「切」

M022 自動点滅器回路 【注】3.8.2.1(4)	玄関ホール照明 外側	手元スイッチ「自動」 共用全数 自動点滅器 「入」	共用全数 自動点滅器 「切」	手元スイッチ「切」
	エレベーターホール照明	手元スイッチ「自動」 共用全数 自動点滅器 「入」	共用全数 自動点滅器 「切」	手元スイッチ「切」
M023 自動点滅器回路 【注】3.8.2.1(4)	廊下・屋外階段・外灯	共用全数 自動点滅器 「入」	共用全数 自動点滅器 「切」	手元スイッチなし

2DK-Aタイプ 上階

(凡例)

——	1E2_0×2(16)	いんべい配管
——	1E2_0×3(16)	いんべい配管
——	EEF2_0-2C	天井内こぶし配線
——	EEF2_0-2C.E1.6	天井内こぶし配線
☒	フルボックス 600×400×200	

M021 一般回路 【注】3.8.2.1(3)	メールコーナー照明	手元スイッチ「入」	手元スイッチ「自動」 玄関ホール用自動点滅器 「入」	玄関ホール用自動点滅器 「切」	手元スイッチ「切」
	玄関ホール照明 内側	手元スイッチなし	手元スイッチ「自動」 玄関ホール用自動点滅器 「入」	玄関ホール用自動点滅器 「切」	手元スイッチ「切」
	様内自転車置場	手元スイッチ「入」	手元スイッチ「自動」 玄関ホール用自動点滅器 「入」	玄関ホール用自動点滅器 「切」	手元スイッチ「切」

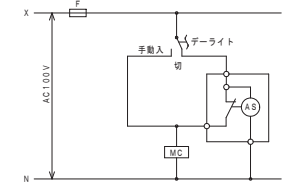
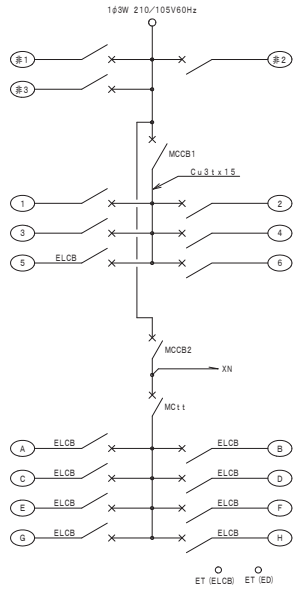
M022 自動点滅器回路 【注】3.8.2.1(4)	玄関ホール照明 外側	手元スイッチ「自動」 共用全数 自動点滅器 「入」	共用全数 自動点滅器 「切」	手元スイッチ「切」
	エレベーターホール照明	手元スイッチ「自動」 共用全数 自動点滅器 「入」	共用全数 自動点滅器 「切」	手元スイッチ「切」
M023 自動点滅器回路 【注】3.8.2.1(4)	廊下・屋外階段・外灯	共用全数 自動点滅器 「入」	共用全数 自動点滅器 「切」	手元スイッチなし

2DK-Bタイプ 上階

(凡例)

——	1E2_0×2(16)	いんべい配管
——	1E2_0×3(16)	いんべい配管
——	EEF2_0-2C	天井内こぶし配線
——	EEF2_0-2C.E1.6	天井内こぶし配線
☒	フルボックス 600×400×200	

工事名称	木川第1住宅1号館電気設備工事		
図面名称	玄関ホール 平面詳細図		
A3縮尺	1/200	A1縮尺	1/100
(株) 総合設備コンサルタント		大阪府都市整備局住宅部建設課 (設備グループ)	図面番号 No. 14 (69 枚の内)



記号	回路名称	MCCB・MC	容量
※ ①	※ 共用住宅用自動火災報知設備用	MCCB 2P 50AF20AT	100
※ ②	※ 種設備警報用	MCCB 2P 50AF20AT	100
※ ③	※ 警報転送装置用本板	MCCB 2P 50AF20AT	100
MCCB1			
CUB3x1.5			
①	主幹 (一般回路)	MCCB 3P50AF30AT	
①	エレベーター照明	MCCB 2P 50AF20AT	1000
②	テレビブースター	MCCB 2P 50AF20AT	1000
③	P.S内照明・コンセント	MCCB 2P 50AF20AT	230
④	玄関ホール・メールコーナー照明・非常用照明	MCCB 2P 50AF20AT	80
⑤	屋外コンセント	ELCB (30mA) 2P 50AF20AT	200
⑥	予備	MCCB 2P 50AF20AT	
MCCB2			
MC11			
MCCB2			
MC11			
A	玄関ホール照明・EVホール照明	ELCB (30mA) 2P 50AF20AT	292
B	屋外階段	ELCB (30mA) 2P 50AF20AT	403
C	屋外階段	ELCB (30mA) 2P 50AF20AT	389
D	廊下灯	ELCB (30mA) 2P 50AF20AT	1050
E	廊下灯	ELCB (30mA) 2P 50AF20AT	840
F	外灯	ELCB (30mA) 2P 50AF20AT	270
G	自転車置場・ごみ収集施設	ELCB (30mA) 2P 50AF20AT	224
H	予備	ELCB (30mA) 2P 50AF20AT	
合 計			6.278 V A

注記

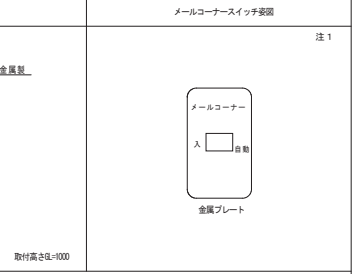
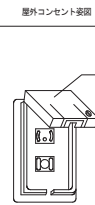
- ※ ①回路には開放蓋カバーを取付る。
- MCCB1及びMC1は ①～⑤の負荷容量を計算の上決定のこと。
- MCCB2及びMC1は ①～⑥の負荷容量を計算の上決定のこと。
- D種接地線サイズは全てEM-1E2.0mmとする。

MCCB1 一般回路 ④ 注1	メールコーナー照明	手元スイッチ「自動」	
		玄関ホール用自動点滅器 「入」	玄関ホール用自動点滅器 「切」
		点灯	消灯
	玄関ホール照明 内照	手元スイッチなし	玄関ホール用自動点滅器 「入」
		点灯	消灯
	様内自転車置場	手元スイッチ「入」	玄関ホール用自動点滅器 「入」
		点灯	消灯

MCCB2 自動点滅器回路 ⑧ 注2	玄関ホール照明 外照	手元スイッチ「自動」		手元スイッチ「切」
		共用全般 自動点滅器 「入」	共用全般 自動点滅器 「切」	
		点灯	消灯	
	エレベーターホール照明	手元スイッチ「自動」	共用全般 自動点滅器 「切」	手元スイッチ「切」
		点灯	消灯	

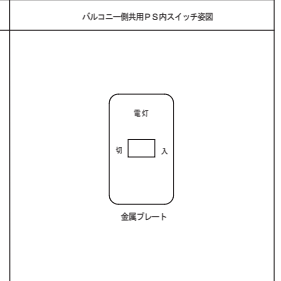
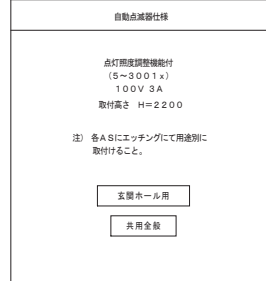
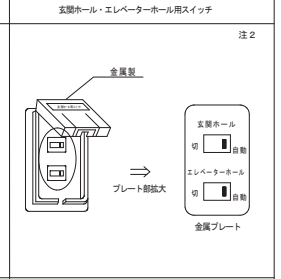
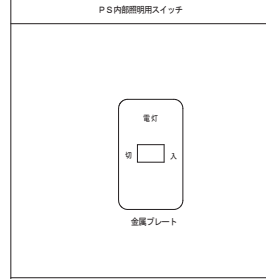
MCCB2 自動点滅器回路 ⑨×⑩ 注2	廊下・屋外階段・外灯	手元スイッチ「自動」		手元スイッチなし
		共用全般 自動点滅器 「入」	共用全般 自動点滅器 「切」	
		点灯	消灯	

MCCB2 自動点滅器回路 ⑪ 注2	自転車置場	手元スイッチ「自動」		手元スイッチ「切」
		共用全般 自動点滅器 「入」	共用全般 自動点滅器 「切」	
		点灯	消灯	



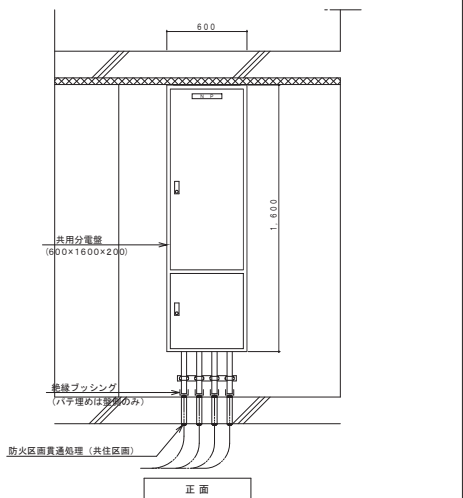
取付高さH=1000

廊下側共用P.S内スイッチ設置



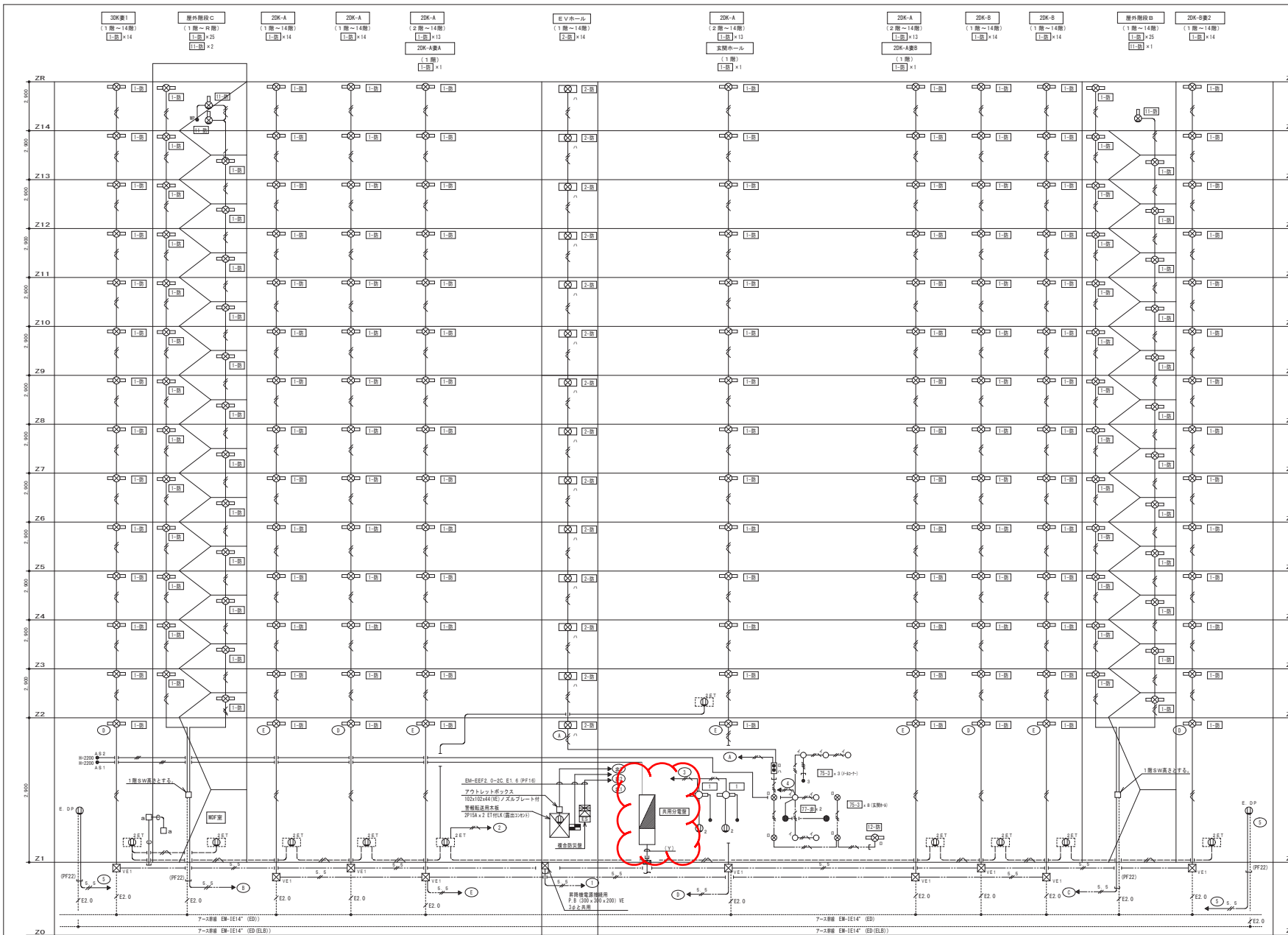
注) 各ASにエッチングにて用途別に取付けること。

分電盤取付参考図 S=1:2.0

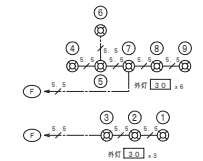


注) 共用P.Sからビットへ貫通する配管、配線は防火区画貫通処理 (共住区画: (一財) 日本消防設備安全センター認定工法) を施すこと。

工事名称	木川第 1 住宅 1 号館電気設備工事		
図面名称	共用灯設備 詳細図		
A 3 縮尺	—	A 1 縮尺	—
(株) 総合設備コンサルタント	大阪市都市整備局住宅部建設課 (設備グループ)	図面番号	No. 1.2 (6.9 枚の内)



①	エレベーター開閉	EM-C-E5, 5'-2C	①(E5.1)
②	屋外コンセント	EM-C-E5, 5'-2C x 2	②(E5.1)
③	屋外照明	EM-C-E5, 5'-2C	③(E5.1)
④	廊下灯	EM-C-E5, 5'-2C	④(E5.1)
⑤	天井灯	EM-C-E5, 5'-2C	⑤(E5.1)
⑥	自動消火装置・ゴミ収集施設	EM-C-E5, 5'-2C (内IC7-A) x 2	⑥(E5.1)



共用灯設備系統図

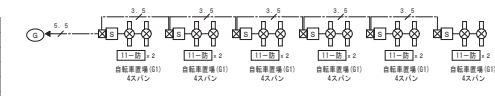
凡例	LEI照明	一般照明 (AS照路)	●	埋込スイッチ	3W1SA x 1
	LEI照明	一般照明 (AS照路)	●	防炎型スイッチ	1P1SA x 1
	LEI照明	一般照明 (AS照路)	●	自動点滅器	100V 3A 点灯回数調整機能付き (6~300Lx)
	LEI照明	ダウンライト	●	プルボックス	PB 150X150X100 (VE製)
	LEI照明	ダウンライト	●	一般照明 (AS照路)	A: 遮光板付
	●	天井灯	●	安全ブレーカー	2P1E30A20AT 金属防滴プレート付
	①	埋込コンセント	●	アウトレットボックス	119x119x54 (VE製) 金属カバープレート付
	②	埋込コンセント	●	コンクリートボックス	CB102x102x54 (VE製) 金属カバープレート付
	③	露出コンセント	●	●	火災受検機
	④	防滴型埋込コンセント	●	●	誘致受信機
	●	埋込スイッチ	●	●	誘致スリーブ 共通誘致機受取 (一財) 日本消防設備安全センター認定工法

注記

- 特記なき配管等は、下記による。(電線については、種別記号対応記号(印)とする。)
- 2.0 x 2 (PF16)
- 2.0 x 3 (PF16)
- 2.0 x 2 E1.6 (PF16)
- 2.0 x 3 E1.6 (PF22)
- 5.5 x 2 (PF16)
- 2.0 x 2 E1.6 (PF16)

EM-E-EF2, 0-2C E1.6 (PF16)	EM-E-EF2, 0-2C (PF16)	EM-E-EF2, 0-2C (PF22)	EM-C-E3, 5'-2C (内IC7-A) x 2 (PF22)
EM-E-EF2, 0-2C (PF22)	EM-C-E3, 5'-2C (内IC7-A) x 2 (PF22)	EM-C-E5, 5'-2C (PF22)	EM-C-E5, 5'-2C (内IC7-A) x 2 (PF22)
EM-C-E5, 5'-2C (内IC7-A) x 2 (PF22)	EM-C-E5, 5'-2C (内IC7-A) x 2 (PF22)	EM-C-E5, 5'-2C (内IC7-A) x 2 (PF22)	EM-C-E5, 5'-2C (内IC7-A) x 2 (PF22)

2. 14階層に設置する [印] の負付け位置は以下の通りとし、電力獨立を提供せずに接続及び出来るようにする。
取付位置は、建り確保より器具上端で200mm、寄り確保より器具上端より200mmの位置とする。



工事名称	木川第1住宅1号館電気設備工事		
図面名称	共用灯設備 系統図		
A 3 縮尺	-	A 1 縮尺	-
大阪府都市整備局住宅部建設課 (設備グループ)	図面番号	No. 13 (69 枚の内)	

(株) 総合設備コンサルタント

