

令和8年5月15日 公告

大阪港防潮扉集中監視設備更新工事

設計書及び設計図面の一部に記載誤りがありました。下記正誤表をご確認ください。

訂正箇所	誤	正
設計書 P 7 5	別紙1	別紙1
設計書 P 7 8	別紙2	別紙2
設計書 P 7 9	別紙3	別紙3
設計書 P 8 0	別紙4	別紙4
設計図面 NO. 2 1 / 6 2 4	別紙5	別紙6
設計図面 NO. 2 2 / 6 2 4	別紙7	別紙8
設計図面 NO. 2 3 / 6 2 4	別紙9	別紙10
設計図面 NO. 3 1 6 / 6 2 4	別紙11	別紙12
設計図面 NO. 3 1 7 / 6 2 4	別紙13	別紙14
設計図面 NO. 3 1 8 / 6 2 4	別紙15	別紙16

数量内訳参考資料の一部に記載誤りがありました。下記正誤表をご確認ください。

訂正箇所	誤	正
数量内訳参考資料 第358号 代価表	別紙17	別紙17

更新対象表示箱 機器種別一覧(1/7)

此花区北港・桜島地区

扉番号	表示箱	屋外端子盤	端末局番号	IP無線機
5	○II型 取替	取替	KO-3	有
6	OT型 取替	—		
7	OT型 取替	—		
8	OT型 取替	—	KO-4	有
9	○II型 取替	取替		
10	○II型 取替	取替		
11	OT型 取替	—		
12	○II型 取替	取替		
13	○II型 取替	取替		
14	OT型 取替	—		
15	OT型 取替	—	KO-5	有
18	OT型 取替	—		
19	OT型 取替	—	KO-6	有
20	OT型 取替	—		

誤

扉番号	表示箱	屋外端子盤	端末局番号	IP無線機
21-1	OT型 取替	—	KO-7	有
21-2	OT型 取替	—		
21-3	OT型 取替	—		
22	OT型 取替	—		
23	○II型 取替	取替		
24	○II型 取替	取替		
25	○II型 取替	取替		
26	○II型 取替	取替		
27	○II型 取替	取替		
28	OT型 取替	—		
29	○II型 取替	取替	KO-7	有
30	○II型 取替	取替		
31	○II型 取替	取替		
32	○II型 取替	取替		
33	○II型 取替	取替		
34-1	OT型 取替	—		
34-2	OT型 取替	—		

更新対象表示箱 機器種別一覧(1/7)

此花区北港・桜島地区

扉番号	表示箱	屋外端子盤	端末局番号	IP無線機
5	○II型 取替	取替	KO-3	有
6	OT型 取替	—		
7	OT型 取替	—		
8	OT型 取替	—	KO-4	有
9	○II型 取替	取替		
10	○II型 取替	取替		
11	OT型 取替	—		
12	○II型 取替	取替		
13	○II型 取替	取替		
14	OT型 取替	—		
15	OT型 取替	—	KO-5	有
18	OT型 取替	—		
19	OT型 取替	—	KO-6	有
20	OT型 取替	—		

正

扉番号	表示箱	屋外端子盤	端末局番号	IP無線機
21-1	OT型 取替	—	KO-7	有
21-2	OT型 取替	—		
21-3	OT型 取替	—		
22	OT型 取替	—		
23	○II型 取替	取替		
24	○II型 取替	取替		
25	○II型 取替	取替		
26	○II型 取替	取替		
27	○II型 取替	取替		
28	OT型 取替	—		
29	○II型 取替	取替	KO-7	有
30	○II型 取替	取替		
31	○II型 取替	取替		
32	○II型 取替	取替		
33	○II型 取替	取替		
34-1	OT型 取替	—		
34-2	OT型 取替	—		

此花区常吉地区

扉番号	表示箱	屋外端子盤	端末局番号	IP無線機
1	○II型 取替	取替	KO-10	無
2	○II型 撤去 OT型 新設	撤去		
4	○II型 撤去 OT型 新設	撤去		
5	○II型 撤去 OT型 新設	撤去		
7	OT型 取替	—		
8	○II型 撤去 OT型 新設	撤去		
9	OT型 取替	—		
11	OT型 取替	—		

扉番号	表示箱	屋外端子盤	端末局番号	IP無線機
10	○II型 撤去 OT型 新設	撤去	KO-11	有
14	○II型 撤去 OT型 新設	撤去	KO-12	有
13	OT型 取替	—	KO-13	無
15	OT型 取替	—		
16	—	—	KO-14	有
17	OT型 取替	—		
18	OT型 取替	—		
19	OT型 取替	—		

此花区常吉地区

扉番号	表示箱	屋外端子盤	端末局番号	IP無線機
1	○II型 撤去 OT型 新設	撤去	KO-10	無
2	○II型 撤去 OT型 新設	撤去		
4	○II型 撤去 OT型 新設	撤去		
5	○II型 撤去 OT型 新設	撤去		
7	OT型 取替	—		
8	○II型 撤去 OT型 新設	撤去		
9	OT型 取替	—		
11	OT型 取替	—		

扉番号	表示箱	屋外端子盤	端末局番号	IP無線機
10	○II型 撤去 OT型 新設	撤去	KO-11	有
14	○II型 撤去 OT型 新設	撤去	KO-12	有
13	OT型 取替	—	KO-13	無
15	OT型 取替	—		
16	—	—	KO-14	有
17	OT型 取替	—		
18	OT型 取替	—		
19	OT型 取替	—		

更新対象表示箱 機器種別一覧(4/7)

港区埠頭地区

扉番号	表示箱	屋外端子盤	端末局番号	IP無線機
13	○型	取替	MI-27	有
14	○型	取替		
15	○型	取替		
16	○型	取替		
17	○型	取替		
18	OT型	取替		
20	○型	取替		
22	○型	取替		
25	○型	取替		
26	○型	取替		
27	○型	取替		
29	OT型	取替		
35-1	OT型	取替		
35-2	OT型	取替		
35-3	OT型	取替		
39	○型	撤去	MI-28	有
40	○型	撤去		
41	○型	撤去		
42	○型	撤去	MI-29	無
43	○型	取替		
44	○型	取替		
45	○型	取替		
46	OT型	取替		
47	○型	取替		
48	○型	取替		

誤

扉番号	表示箱	屋外端子盤	端末局番号	IP無線機
36	OT型	取替	MI-31	有
37	○型	取替		
38	○型	取替		
49	○型	取替		
50	○型	取替		
51	○型	取替		
52	OT型	取替		
53-1	OT型	取替		
53-2	○型	取替		
53-3	○型	取替		
53-4	○型	取替		
53-5	OT型	取替		
53-6	○型	取替		
53-7	○型	取替		
53-8	○型	取替		
53-9	OT型	取替		
53-10	○型	取替		
53-11	○型	取替		
53-12	○型	取替		
53-13	OT型	取替		
54	OT型	取替	MI-34	無
74	OT型	取替		

更新対象表示箱 機器種別一覧(4/7)

港区埠頭地区

扉番号	表示箱	屋外端子盤	端末局番号	IP無線機
13	○型	取替	MI-27	有
14	○型	取替		
15	○型	取替		
16	○型	取替		
17	○型	取替		
18	OT型	取替		
20	○型	取替		
22	○型	取替		
25	○型	取替		
26	○型	取替		
27	○型	取替		
29	OT型	取替		
35-1	OT型	取替		
35-2	OT型	取替		
35-3	OT型	取替		
39	○型	撤去	MI-28	有
40	○型	撤去		
41	○型	撤去		
42	○型	撤去	MI-29	無
43	○型	取替		
44	○型	取替		
45	○型	取替		
46	OT型	取替		
47	○型	取替		
48	○型	取替		

正

扉番号	表示箱	屋外端子盤	端末局番号	IP無線機
36	OT型	取替	MI-31	有
37	○型	取替		
38	○型	取替		
49	○型	取替		
50	○型	取替		
51	○型	取替		
52	OT型	取替		
53-1	OT型	取替		
53-2	○型	取替		
53-3	○型	取替		
53-4	○型	取替		
53-5	OT型	取替		
53-6	○型	取替		
53-7	○型	取替		
53-8	○型	取替		
53-9	OT型	取替		
53-10	○型	取替		
53-11	○型	取替		
53-12	○型	取替		
53-13	OT型	取替		
54	OT型	取替	MI-34	無
74	OT型	取替		

更新対象表示箱 機器種別一覧(5/7)

誤

港区埠頭地区

扉番号	表示箱	屋外端子盤	端末局番号	IP無線機
60	OT型 取替	—	MI-35	有
61	O型 取替	取替		
62	O型 取替	取替		
63	O型 取替	取替		
64	OT型 取替	—		
65	O型 取替	取替		
66	O型 取替	取替		
67	O型 取替	取替		
68	OT型 取替	—		
69	O型 取替	取替		
70	O型 取替	取替		
71	O型 取替	取替		
72	OT型 取替	—		
75	O型 取替	取替		
76	O型 取替	取替		
77	OT型 取替	—		
78	O型 取替	取替		

扉番号	表示箱	屋外端子盤	端末局番号	IP無線機
79	O型 取替	取替	MI-37	有
80	O型 取替	取替		
81	O型 取替	取替		
82	OT型 取替	—		
87	OT型 取替	—	MI-39	有
88	O型 取替	取替		
89	O型 取替	取替		
90	O型 取替	取替		
91	O型 取替	取替		
92	OT型 取替	—		
83-1	OT型 取替	—	MI-40	無
83-3	OT型 取替	—		
83-4	O型 取替	取替		
84	O型 取替	取替		
85	O型 取替	取替		
86	O型 取替	取替		

更新対象表示箱 機器種別一覧(5/7)

正

港区埠頭地区

扉番号	表示箱	屋外端子盤	端末局番号	IP無線機
60	OT型 取替	—	MI-35	有
61	O型 取替	取替		
62	O型 取替	取替		
63	O型 取替	取替		
64	OT型 取替	—		
65	O型 取替	取替		
66	O型 取替	取替		
67	O型 取替	取替		
68	OT型 取替	—		
69	O型 取替	取替		
70	O型 取替	取替		
71	O型 取替	取替		
72	OT型 取替	—		
75	O型 取替	取替		
76	O型 取替	取替		
77	OT型 取替	—		
78	O型 取替	取替		

扉番号	表示箱	屋外端子盤	端末局番号	IP無線機
79	O型 取替	取替	MI-37	有
80	O型 取替	取替		
81	O型 取替	取替		
82	OT型 取替	—		
87	OT型 取替	—	MI-39	有
88	O型 取替	取替		
89	O型 取替	取替		
90	O型 取替	取替		
91	O型 取替	取替		
92	OT型 取替	—		
83-1	OT型 取替	—	MI-40	無
83-3	OT型 取替	—		
83-4	O型 取替	取替		
84	O型 取替	取替		
85	O型 取替	取替		
86	O型 取替	取替		

港区福崎・尻無川右岸地区

扉番号	表示箱	屋外端子盤	端末局番号	IP無線機
2	OT型 取替	—	MI-41	有
3-1	OT型 取替	—		
3-2	OT型 取替	—		
18	OT型 取替	—		
19	OT型 取替	—		

扉番号	表示箱	屋外端子盤	端末局番号	IP無線機
9	OT型 取替	—	MI-43	有
20	OT型 取替	—		
13	OT型 取替	—	MI-44	無
14	OT型 取替	—		
17	OT型 取替	—		

港区福崎・尻無川右岸地区

扉番号	表示箱	屋外端子盤	端末局番号	IP無線機
2	OT型 取替	—	MI-41	有
3-1	OT型 取替	—		
3-2	OT型 取替	—		
18	OT型 撤去	—		
19	OT型 撤去	—		

扉番号	表示箱	屋外端子盤	端末局番号	IP無線機
9	OT型 取替	—	MI-43	有
20	OT型 撤去	—		
13	OT型 取替	—	MI-44	無
14	OT型 取替	—		
17	OT型 取替	—		

更新対象表示箱 機器種別一覧(6/7)

大正区本土地区

扉番号	表示箱	屋外端子盤	端末局番号	IP無線機
9	OT型	取替	TA-1	有
10	OT型	取替		
11	OT型	取替		
18-1	OT型	取替	TA-2	有
18-2	OT型	取替		
18-4	OT型	取替		
18-6	OT型	取替		
36	OT型	取替	TA-4	有
35	OT型	取替	TA-4-1	有
34	OT型	取替		
37-1	OT型	取替	TA-5	有
37-2	OT型	取替		
38	OT型	取替		
39	OT型	取替		
40	OT型	取替		
41	OT型	取替		
42	OT型	取替		
43	OT型	取替		
44	OT型	取替		
45	OT型	取替		
46	OT型	取替		
47	OT型	取替		
48	OT型	取替		
49	OT型	取替		
50	OT型	取替		
51	OT型	取替		
52	OT型	取替		

誤

扉番号	表示箱	屋外端子盤	端末局番号	IP無線機
53	OT型	取替	TA-5	有
54	OT型	取替		
55	OT型	取替		
56	OT型	取替		
57	OT型	取替		
58	OT型	取替		
59	OT型	取替		
60	OT型	取替		
61	OT型	取替		
62	OT型	取替		
63	OT型	取替		
64	OT型	取替		
65	OT型	取替		
66	OT型	取替		
67	OT型	取替		
68	OT型	取替		
69	OT型	取替		
70	OT型	取替		
71	OT型	取替		
72	OT型	取替		
73	OT型	取替		
74	OT型	取替		
75	OT型	取替		
76	OT型	取替		
77	OT型	取替	TA-8	有
78	OT型	取替		
79	OT型	取替		
80	OT型	取替		

更新対象表示箱 機器種別一覧(6/7)

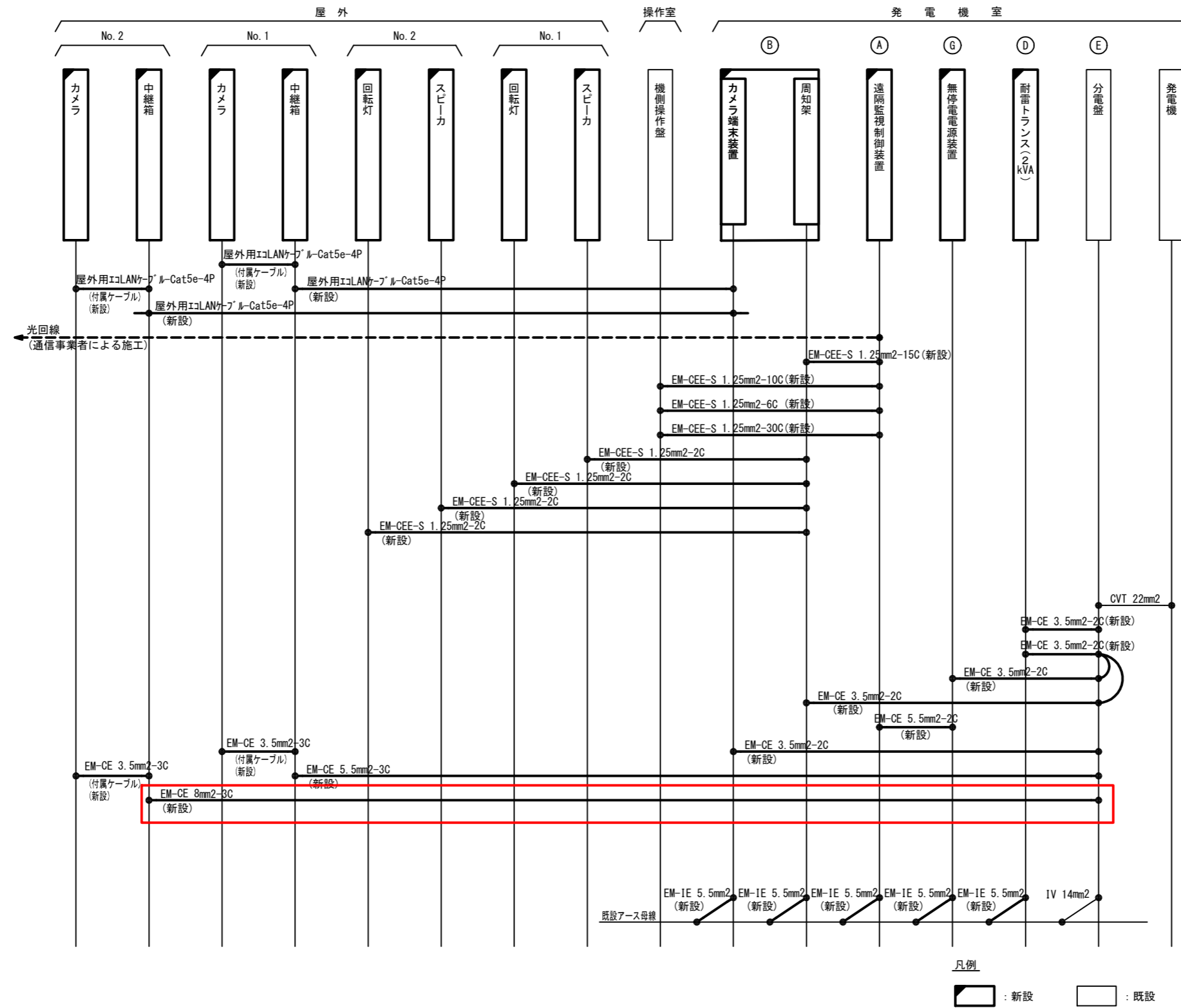
大正区本土地区

扉番号	表示箱	屋外端子盤	端末局番号	IP無線機
9	OT型	取替	TA-1	有
10	OT型	取替		
11	OT型	取替		
18-1	OT型	取替	TA-2	有
18-2	OT型	取替		
18-4	OT型	取替		
18-6	OT型	取替		
36	OT型	取替	TA-4	有
35	OT型	取替	TA-4-1	有
34	OT型	取替		
37-1	OT型	取替	TA-5	有
37-2	OT型	取替		
38	OT型	取替		
39	OT型	取替		
40	OT型	取替		
41	OT型	取替		
42	OT型	取替		
43	OT型	取替		
44	OT型	取替		
45	OT型	取替		
46	OT型	取替		
47	OT型	取替		
48	OT型	取替		
49	OT型	取替		
50	OT型	取替		
51	OT型	取替		
52	OT型	取替		

正

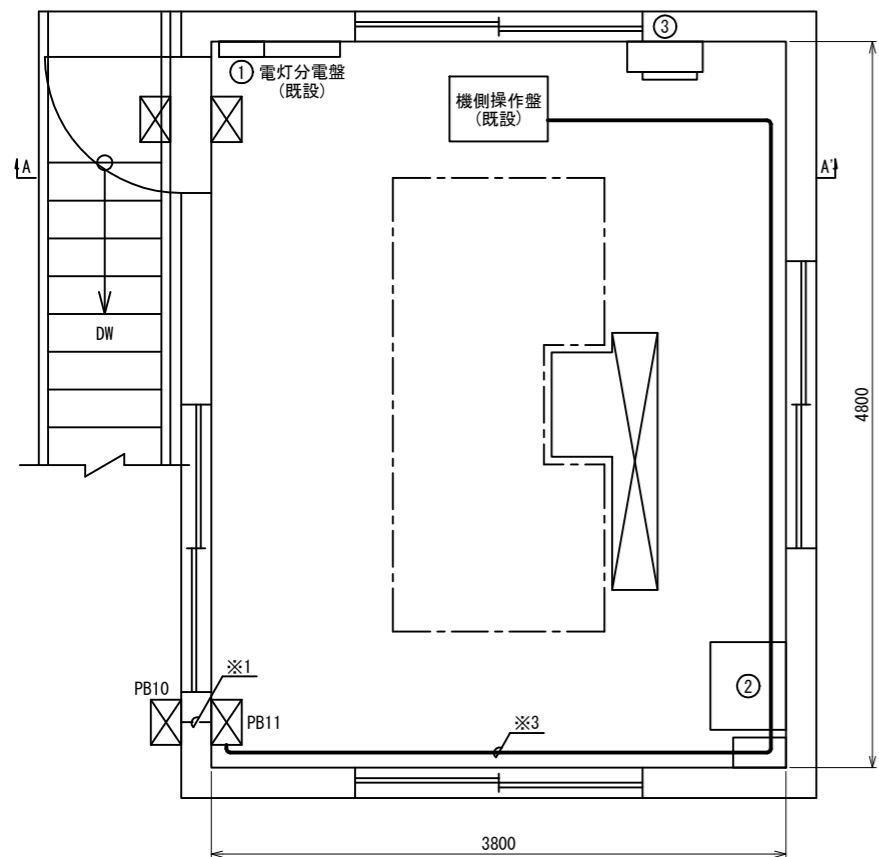
扉番号	表示箱	屋外端子盤	端末局番号	IP無線機
53	OT型	取替	TA-5	有
54	OT型	取替		
55	OT型	取替		
56	OT型	取替		
57	OT型	取替		
58	OT型	取替		
59	OT型	取替		
60	OT型	取替		
61	OT型	取替		
62	OT型	取替		
63	OT型	取替		
64	OT型	取替		
65	OT型	取替		
66	OT型	取替		
67	OT型	取替		
68	OT型	取替		
69	OT型	取替		
70	OT型	取替		
71	OT型	取替		
72	OT型	取替		
73	OT型	取替		
74	OT型	取替		
75	OT型	取替		
76	OT型	取替		
77	○II型 OT型	撤去 新設	TA-8	有
78	○II型 OT型	撤去 新設		
79	○II型 OT型	撤去 新設		
80	○II型 OT型	撤去 新設		

福崎水門 配線系統図(新設)

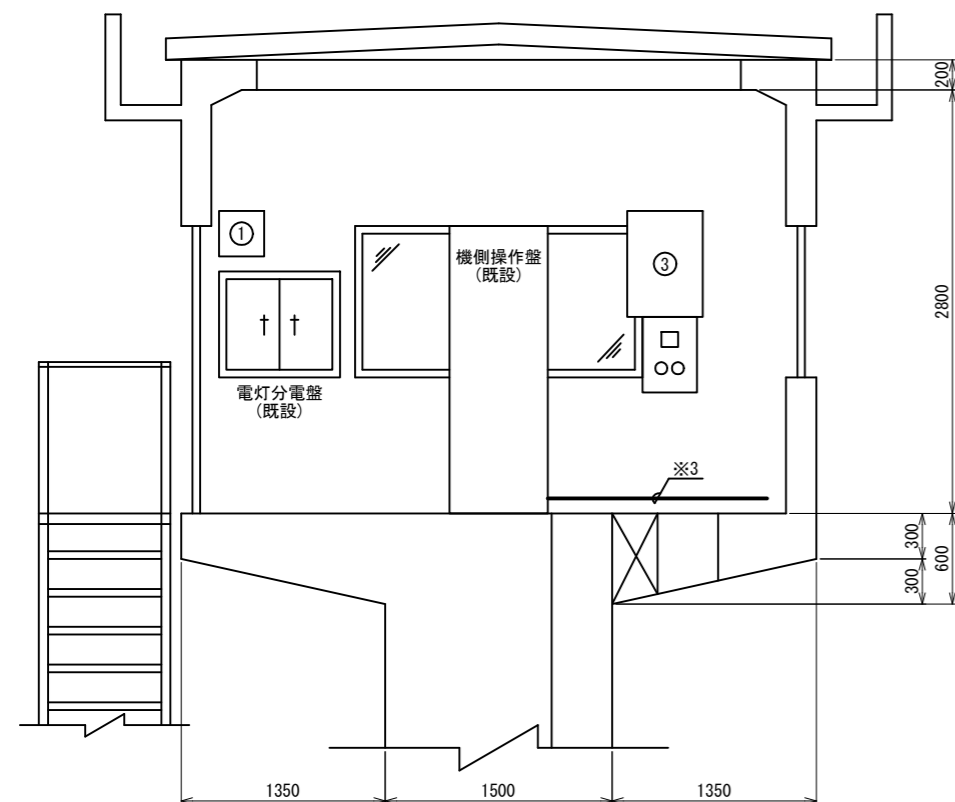


NO. 08-3502	工事名称 大阪港防潮扉集中監視設備更新工事
SCALE —	
UNIT mm	図面名称 福崎水門 配線系統図(新設)
DRAWING NO. 21 / 624	
DATE 令和 8年 3月	大阪港湾局 施設管理部設備課(電気)

操作室平面図

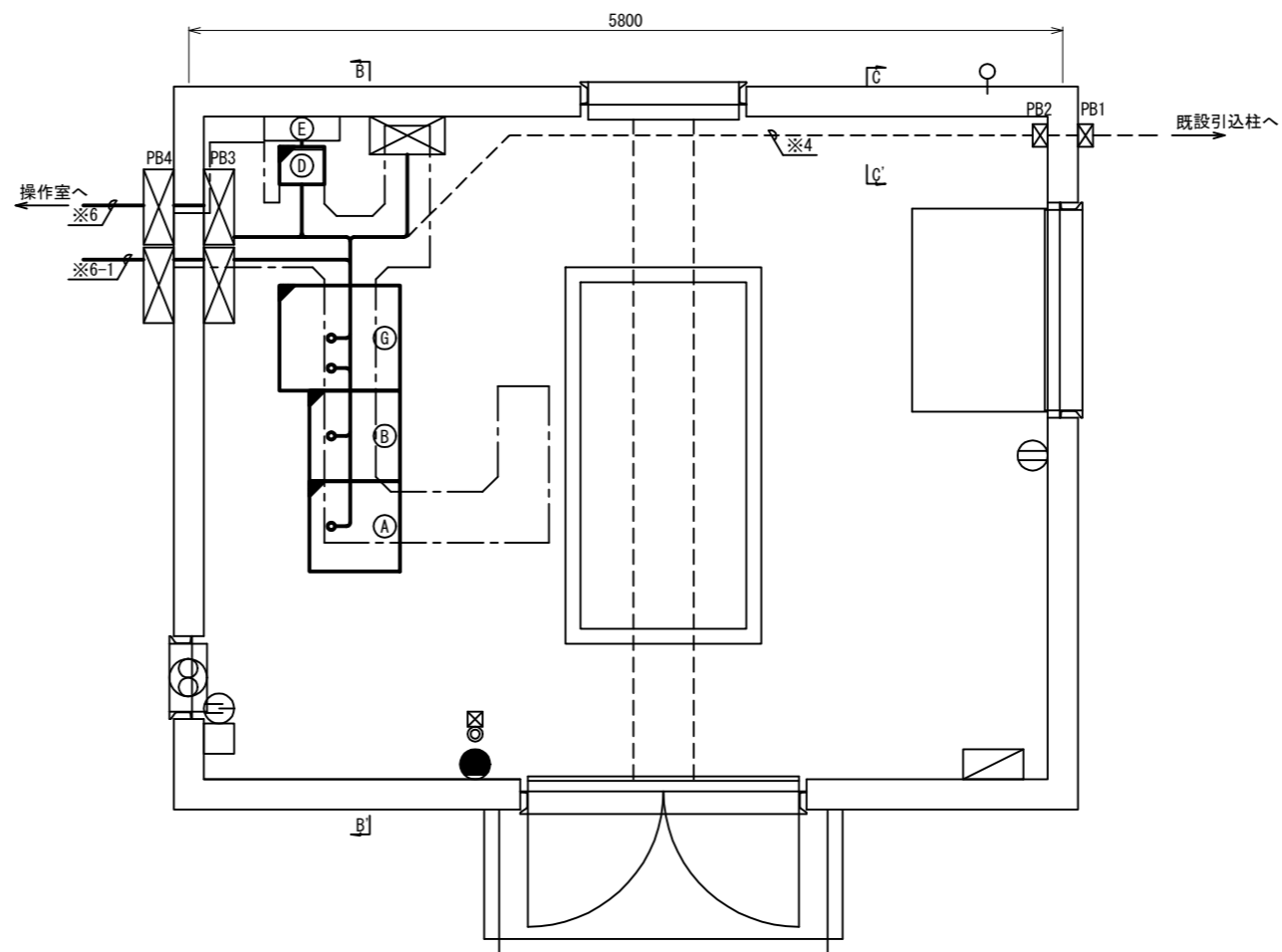


A-A' 断面図

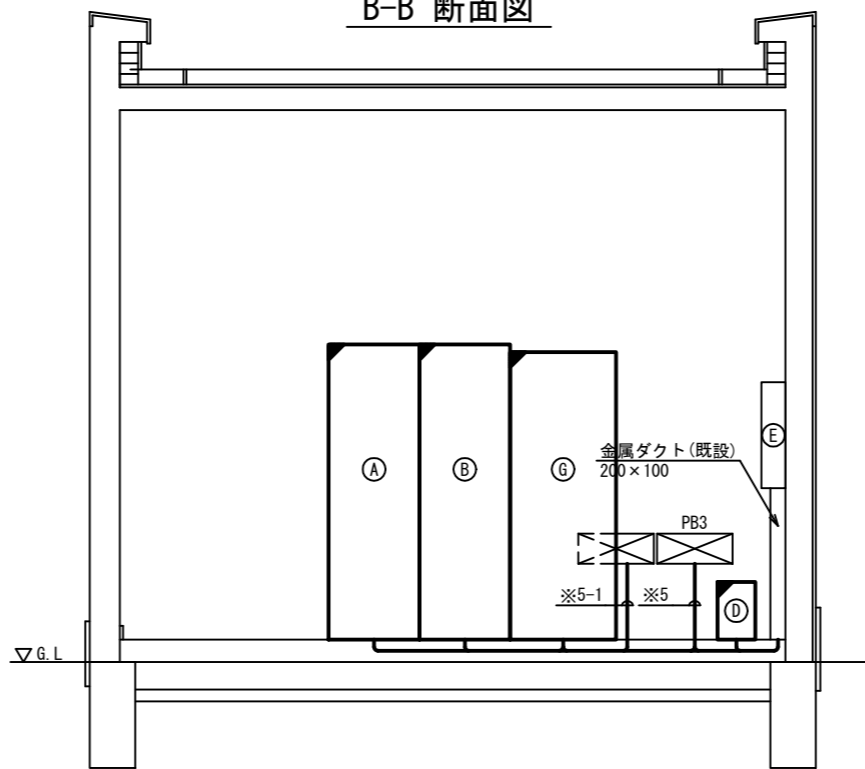


福崎水門 操作室・発電機室機器配置図(新設)

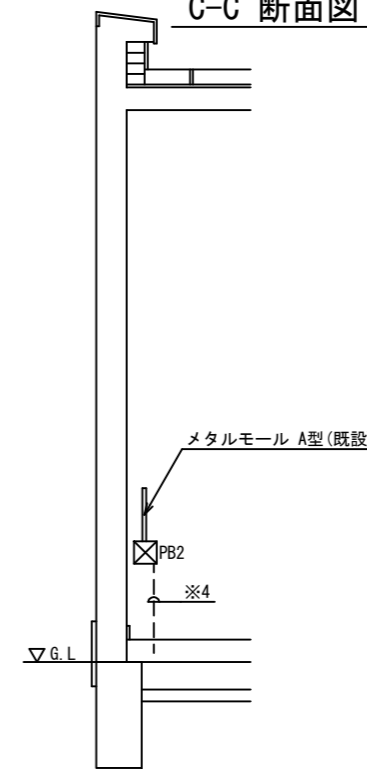
発電機室平面図



B-B' 断面図



C-C' 断面図



番号	機器名称	外形寸法	備考
①	分電盤		
②	無停電電源装置(端末局用)		端末局新設
③	端子盤		
④	(欠番)		
⑤	(欠番)		
⑥	(欠番)		
⑦	(欠番)		
⑧	(欠番)		
(A)	遠隔監視制御装置	W600×D600×H1950	新設
(B)	周知架・カメラ端末装置	W600×D600×H1950	新設
(C)	(欠番)		
(D)	耐雷トランス(2kVA)	W300×D250×H380	新設
(E)	分電盤	W500×D160×H700	
(F)	(欠番)		
(G)	無停電電源装置	W800×D700×H1900	新設

※1	機側操作盤(監視)	EM-CEE-S 1.25mm2-30C	G54
	機側操作盤(制御)	EM-CEE-S 1.25mm2-10C	
	機側操作盤(制御)	EM-CEE-S 1.25mm2-6C	

※2	-	-	-
----	---	---	---

※3	機側操作盤(監視)	EM-CEE-S 1.25mm2-30C	G54
	機側操作盤(制御)	EM-CEE-S 1.25mm2-10C	
	機側操作盤(制御)	EM-CEE-S 1.25mm2-6C	

※4	光回線	通信事業者施工	PE28
----	-----	---------	------

※5	No.1~2 中継箱(電源)	EM-CE 5.5mm2-3C(×2)	ダクト
	No.1~2 中継箱(画像)	EM-S-5C-FB(×2)	
	-	-	
	-	-	
※5-1	機側操作盤(監視)	EM-CEE-S 1.25mm2-30C	ダクト
	機側操作盤(制御)	EM-CEE-S 1.25mm2-10C	
	機側操作盤(制御)	EM-CEE-S 1.25mm2-6C	
	No.1~2 スピーカ	EM-CEE-S 1.25mm2-2C(×2)	
	No.1~2 回転灯	EM-CEE-S 1.25mm2-2C(×2)	

※6	No.1~2 中継箱(電源)	EM-CE 5.5mm2-3C(×2)	FEP50
	No.1~2 中継箱(画像)	EM-S-5C-FB(×2)	FEP30
	-	-	FEP40
	-	-	FEP40
※6-1	機側操作盤(監視)	EM-CEE-S 1.25mm2-30C	FEP50
	機側操作盤(制御)	EM-CEE-S 1.25mm2-10C	FEP50
	機側操作盤(制御)	EM-CEE-S 1.25mm2-6C	FEP50
	No.1~2 スピーカ	EM-CEE-S 1.25mm2-2C(×2)	FEP40
	No.1~2 回転灯	EM-CEE-S 1.25mm2-2C(×2)	FEP40
	予備	-	FEP40

記号	プルボックス種別	記号	プルボックス種別
PB1	150×150×100 屋外	PB4	500×300×200 屋外
PB2	150×150×100 屋内	PB10	300×300×200 //
PB3	500×300×200 //	PB11	300×300×200 屋内

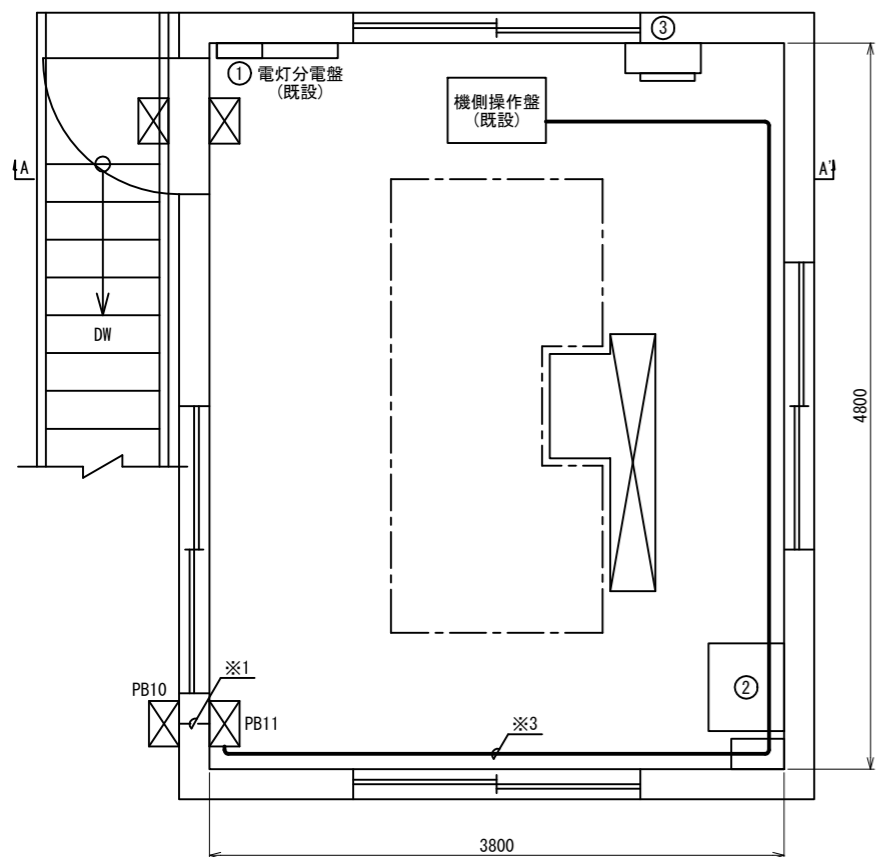
凡例

 ※外形寸法は参考とする。

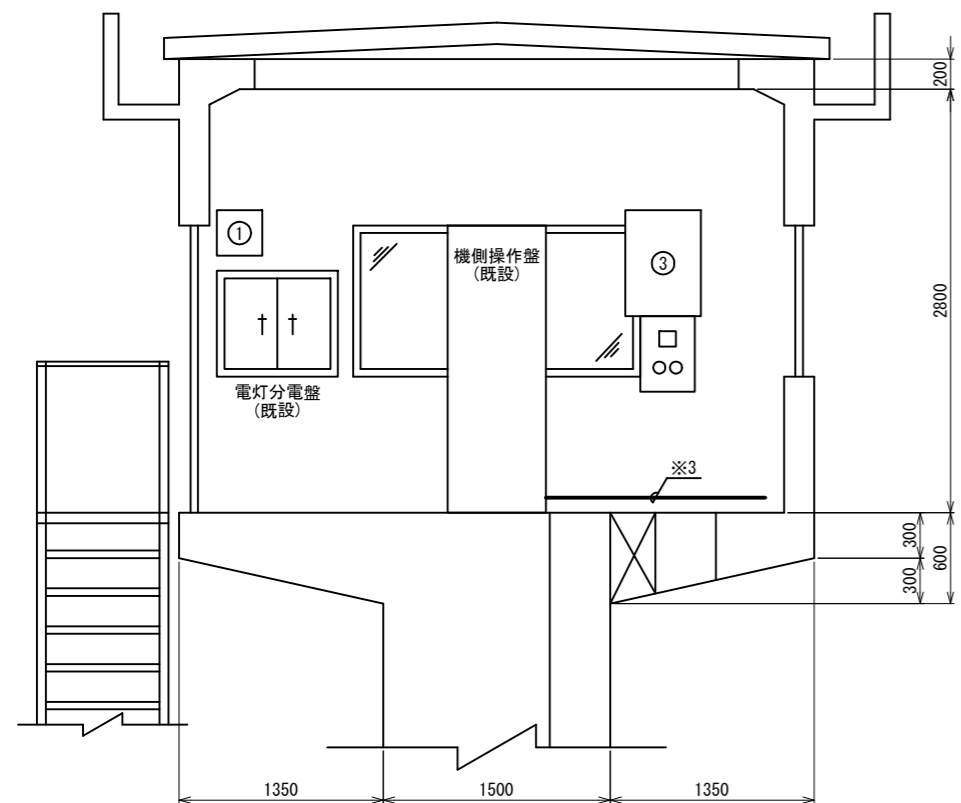
NO. 08-3502	工事名称	大阪港防潮扉集中監視設備更新工事
SCALE 1:50	図面名称	福崎水門 操作室・発電機室 機器配置図(新設)
UNIT mm	DATE	令和 8年 3月
DRAWING NO. 22 / 624		大阪港湾局 施設管理部設備課(電気)

福崎水門 操作室・発電機室機器配置図(新設)

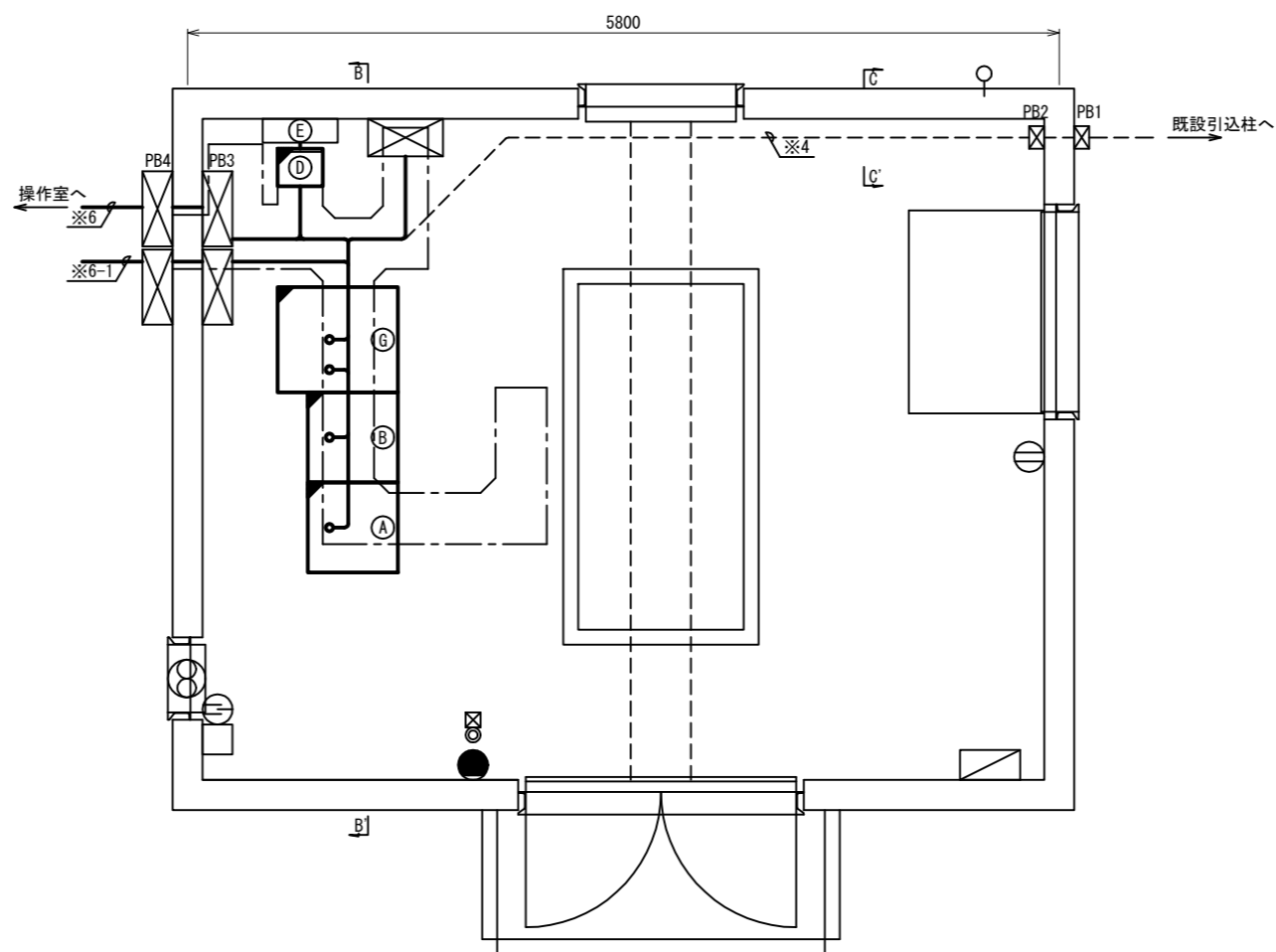
操作室平面図



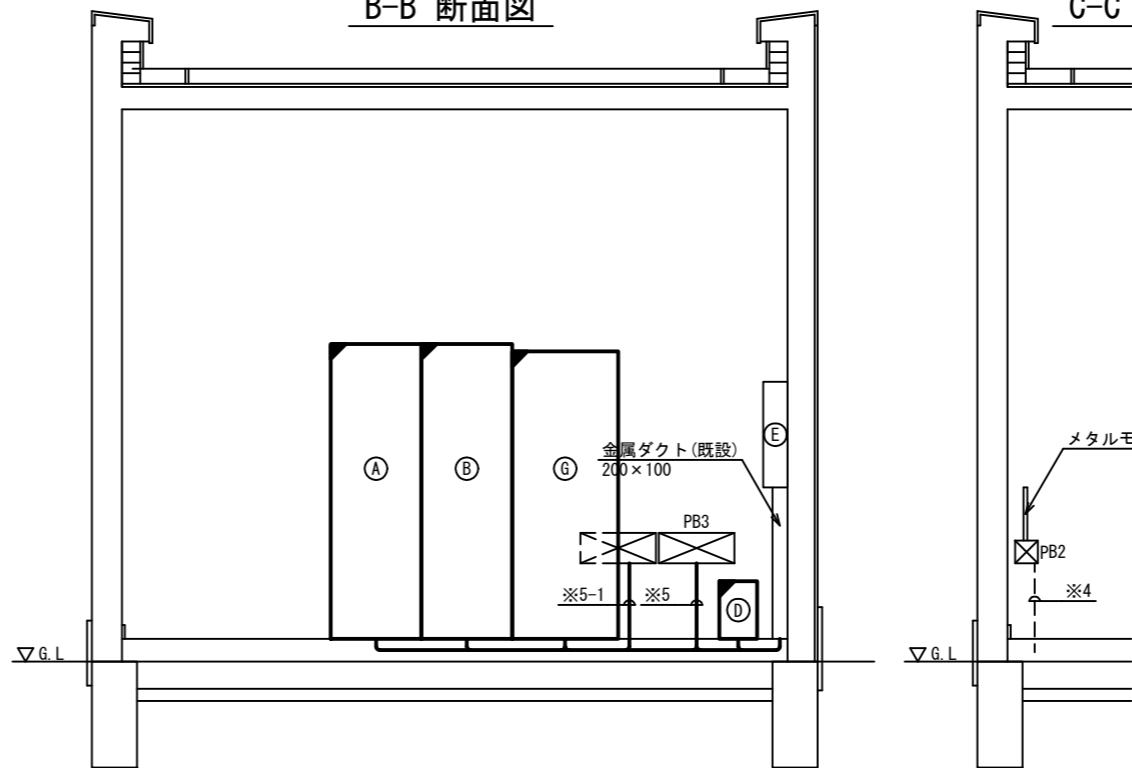
A-A' 断面図



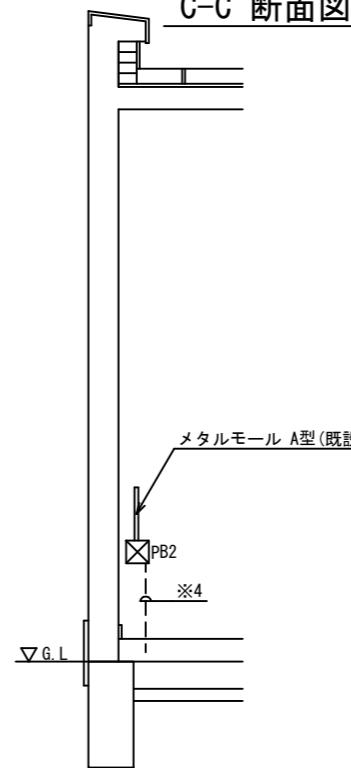
発電機室平面図



B-B' 断面図



C-C' 断面図



機器一覧表

番号	機器名称	外形寸法	備考
①	分電盤		
②	無停電電源装置(端末局用)		端末局新設
③	端子盤		
④	(欠番)		
⑤	(欠番)		
⑥	(欠番)		
⑦	(欠番)		
⑧	(欠番)		
A	遠隔監視制御装置	W600×D600×H1950	新設
B	周知架・カメラ端末装置	W600×D600×H1950	新設
C	(欠番)		
D	耐雷トランス(2kVA)	W300×D250×H380	新設
E	分電盤	W500×D160×H700	
F	(欠番)		
G	無停電電源装置	W800×D700×H1900	新設

※1	機側操作盤(監視)	EM-CEE-S 1.25mm2-30C	654
	機側操作盤(制御)	EM-CEE-S 1.25mm2-10C	
	機側操作盤(制御)	EM-CEE-S 1.25mm2-6C	

※2	-	-	-
----	---	---	---

※3	機側操作盤(監視)	EM-CEE-S 1.25mm2-30C	654
	機側操作盤(制御)	EM-CEE-S 1.25mm2-10C	
	機側操作盤(制御)	EM-CEE-S 1.25mm2-6C	

※4	光回線	通信事業者施工	PE28
----	-----	---------	------

※5	No. 1~2 中継箱(電源)	EM-CE 5.5mm2-3C	ダクト
		EM-CE 8mm2-3C	
※5-1	No. 1~2 中継箱(画像)	EM-S-5C-FB(×2)	ダクト
	機側操作盤(監視)	EM-CEE-S 1.25mm2-30C	
	機側操作盤(制御)	EM-CEE-S 1.25mm2-10C	
	機側操作盤(制御)	EM-CEE-S 1.25mm2-6C	
	No. 1~2 スピーカ	EM-CEE-S 1.25mm2-2C(×2)	
	No. 1~2 回転灯	EM-CEE-S 1.25mm2-2C(×2)	

※6	No. 1~2 中継箱(電源)	EM-CE 5.5mm2-3C	FEP50
		EM-CE 8mm2-3C	
※6-1	No. 1~2 中継箱(画像)	EM-S-5C-FB(×2)	FEP30
	-	-	FEP40
	機側操作盤(監視)	EM-CEE-S 1.25mm2-30C	FEP50
	機側操作盤(制御)	EM-CEE-S 1.25mm2-10C	
	機側操作盤(制御)	EM-CEE-S 1.25mm2-6C	
	No. 1~2 スピーカ	EM-CEE-S 1.25mm2-2C(×2)	FEP40
	No. 1~2 回転灯	EM-CEE-S 1.25mm2-2C(×2)	FEP40
	予備	-	FEP40

記号	ブルボックス種別	記号	ブルボックス種別
PB1	150×150×100 屋外	PB4	500×300×200 屋外
PB2	150×150×100 屋内	PB10	300×300×200 "
PB3	500×300×200 "	PB11	300×300×200 屋内

凡例

□ : 新設 □ : 既設

※外形寸法は参考とする。

NO. 08-3502	工事名称	大阪港防潮扉集中監視設備更新工事
SCALE 1:50	図面名称	福崎水門 操作室・発電機室 機器配置図(新設)
UNIT mm	DATE 令和 8年 3月	大阪港湾局 施設管理部設備課(電気)

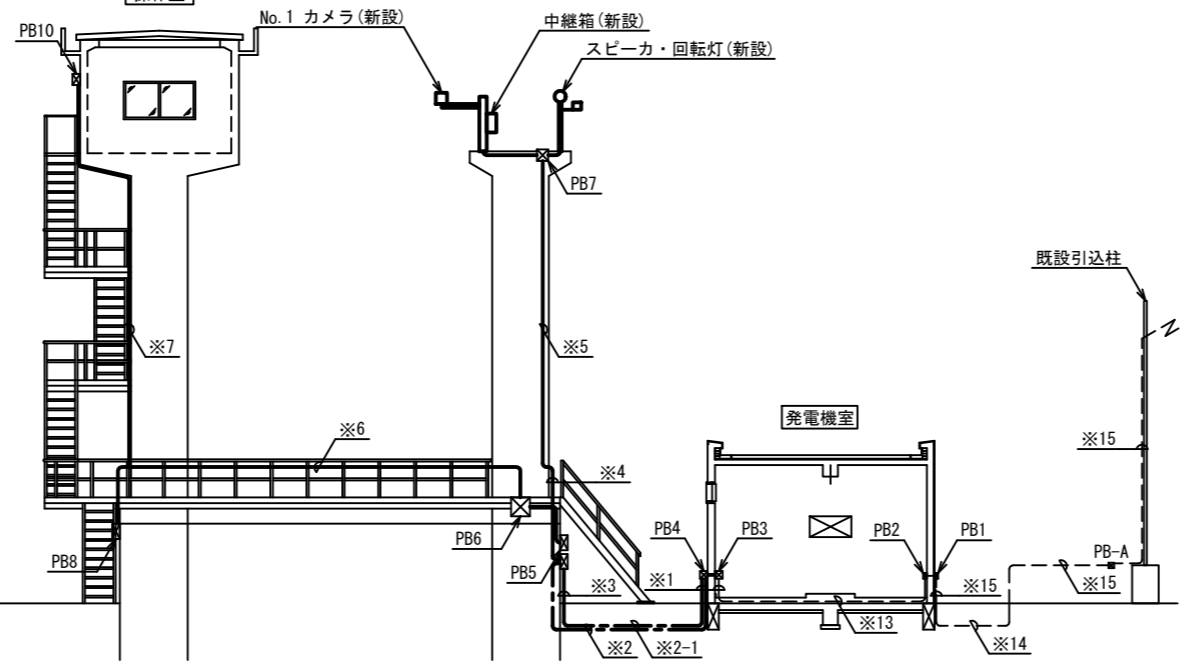
福崎水門 全体正面図・平面図(新設)

(大阪市港区福崎1-3)

(注) 操作室の機器配置等は別図に示す。

記号	ブルボックス種別	
PB-A	150×150×100	屋外
PB1	150×150×100	〃
PB2	150×150×100	屋内
PB3	500×300×200	〃
PB4	500×300×200	屋外
PB6	500×500×200	〃
PB7	300×300×200	〃
PB8	400×400×200	〃
PB9	200×200×100	〃
PB10	300×300×200	〃
PB11	300×300×200	屋内

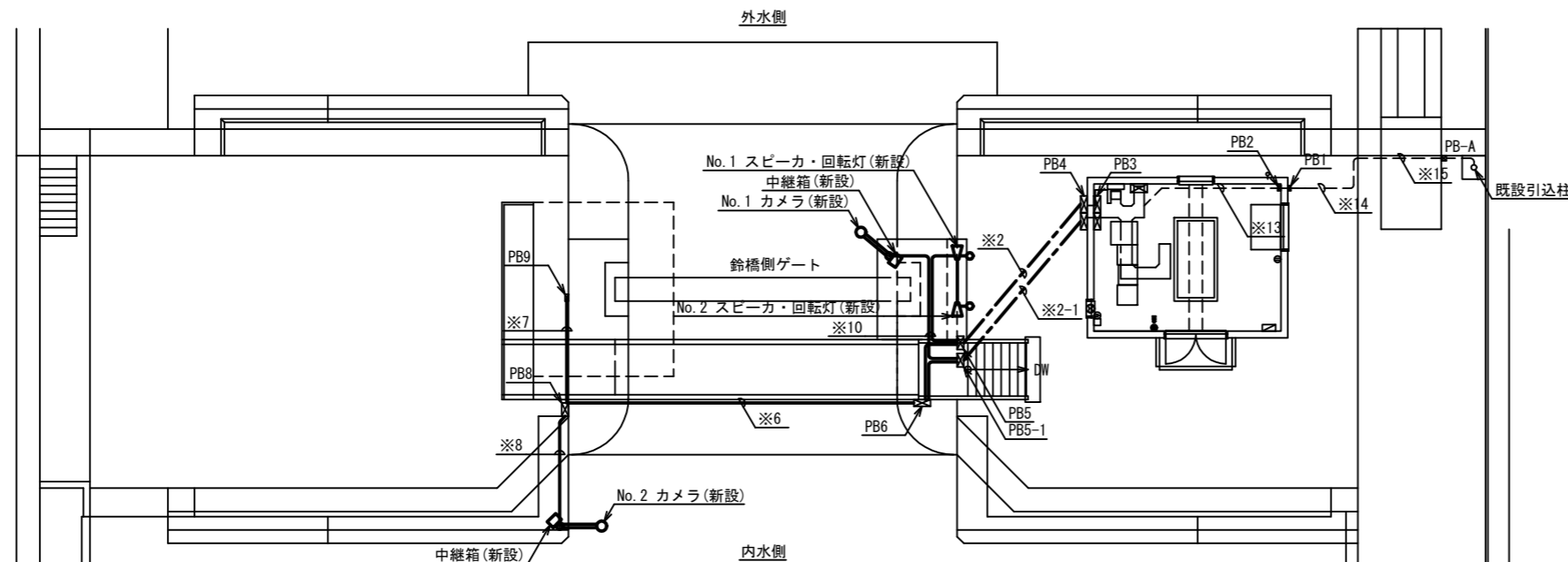
(注) PB11は操作室内に設置



左岸側

右岸側

全体平面図



凡例

- : 埋設配管
- : 露出配管
- ⊗ PB : 既設

※1	No.1~2 中継箱(画像)	EM-S-5C-FB(×2)	G42
	No.1~2 中継箱(電源)	EM-CE 5.5mm2-3C(×2)	G70
※3	機側操作盤(監視)	EM-CEE-S 1.25mm2-30C	G70
	機側操作盤(制御)	EM-CEE-S 1.25mm2-10C	
	機側操作盤(制御)	EM-CEE-S 1.25mm2-6C	G70
	No.1~2 スピーカ	EM-CEE-S 1.25mm2-2C(×2)	
予備	EM-CEE-S 1.25mm2-2C(×2)	G70	
	予備	-	G70

※2	No.1~2 中継箱(画像)	EM-S-5C-FB(×2)	FEP30
	No.1~2 中継箱(電源)	EM-CE 5.5mm2-3C(×2)	FEP50
※2-1	機側操作盤(監視)	EM-CEE-S 1.25mm2-30C	FEP50
	機側操作盤(制御)	EM-CEE-S 1.25mm2-10C	
	機側操作盤(制御)	EM-CEE-S 1.25mm2-6C	FEP40
	No.1~2 スピーカ	EM-CEE-S 1.25mm2-2C(×2)	
	予備	EM-CEE-S 1.25mm2-2C(×2)	FEP40
		予備	-

※4	No.1 中継箱(画像)	EM-S-5C-FB	G16
	No.1 中継箱(電源)	EM-CE 5.5mm2-3C	G22
	No.1~2 スピーカ	EM-CEE-S 1.25mm2-2C(×2)	G36
	No.1~2 回転灯	EM-CEE-S 1.25mm2-2C(×2)	

※5	No.1 中継箱(画像)	EM-S-5C-FB	G16
	No.1 中継箱(電源)	EM-CE 5.5mm2-3C	G22
	No.1~2 スピーカ	EM-CEE-S 1.25mm2-2C(×2)	G36
	No.1~2 回転灯	EM-CEE-S 1.25mm2-2C(×2)	

※6	No.2 中継箱(画像)	EM-S-5C-FB	G16
	No.2 中継箱(電源)	EM-CE 5.5mm2-3C	G22
	機側操作盤(監視)	EM-CEE-S 1.25mm2-30C	G54
	機側操作盤(制御)	EM-CEE-S 1.25mm2-10C	
	機側操作盤(制御)	EM-CEE-S 1.25mm2-6C	

※7	機側操作盤(監視)	EM-CEE-S 1.25mm2-30C	G54
	機側操作盤(制御)	EM-CEE-S 1.25mm2-10C	
	機側操作盤(制御)	EM-CEE-S 1.25mm2-6C	

※8	No.2 中継箱(画像)	EM-S-5C-FB	G16
	No.2 中継箱(電源)	EM-CE 5.5mm2-3C	G22

※10	No.1 中継箱(画像)	EM-S-5C-FB	G16
	No.1 中継箱(電源)	EM-CE 5.5mm2-3C	G22
	No.1 スピーカ	EM-CEE-S 1.25mm2-2C	G36
	No.1 回転灯	EM-CEE-S 1.25mm2-2C	
	No.2 スピーカ	EM-CEE-S 1.25mm2-2C	
	No.2 回転灯	EM-CEE-S 1.25mm2-2C	

※13	光回線	通信事業者施工	PE28
	予備	-	PE28

※14	光回線	通信事業者施工	FEP30
	予備	-	FEP30

※15	光回線	通信事業者施工	G28
	予備	-	GP28

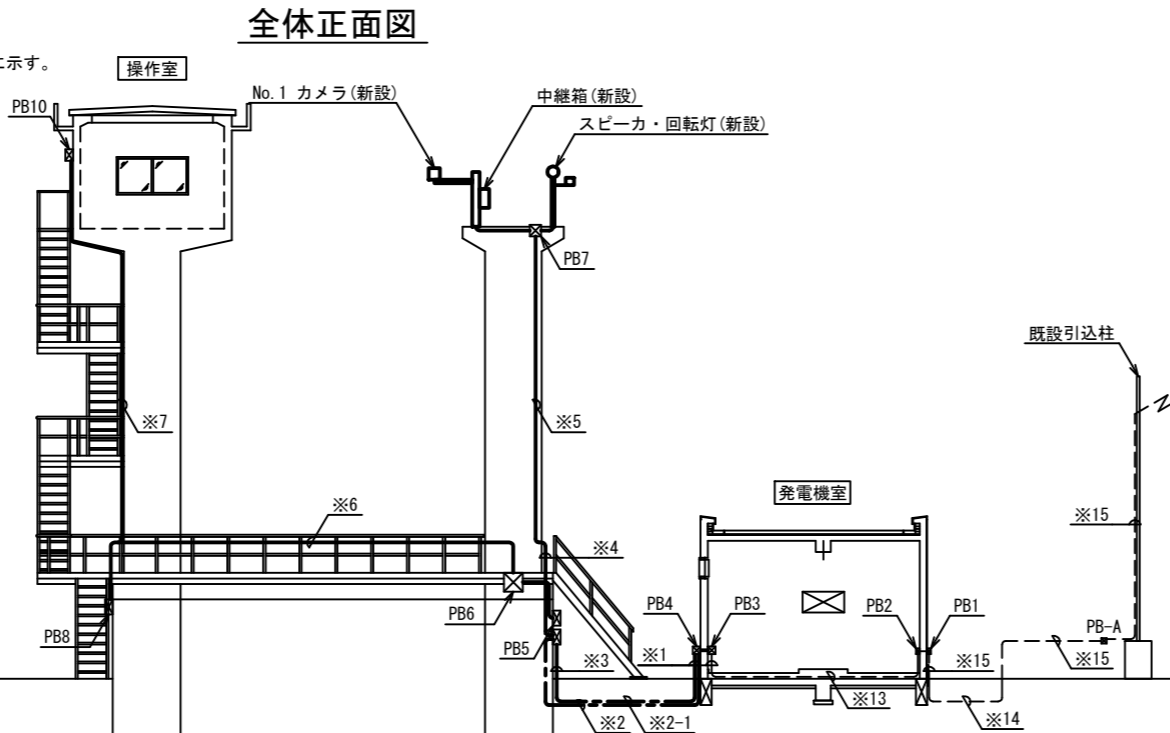
NO. 08-3502	工事名称 大阪港防潮扉集中監視設備更新工事
SCALE 1:200	
UNIT mm	図面名称 福崎水門 全体正面図・平面図(新設)
DRAWING NO. 23 / 624	
DATE 令和 8年 3月	大阪港湾局 施設管理部設備課(電気)

福崎水門 全体正面図・平面図(新設)

(大阪市港区福崎1-3)

記号	ブルボックス種別	設置場所
PB-A	150×150×100	屋外
PB1	150×150×100	屋内
PB2	150×150×100	屋内
PB3	500×300×200	屋内
PB4	500×300×200	屋外
PB6	500×500×200	屋内
PB7	300×300×200	屋内
PB8	400×400×200	屋内
PB9	200×200×100	屋内
PB10	300×300×200	屋内
PB11	300×300×200	屋内

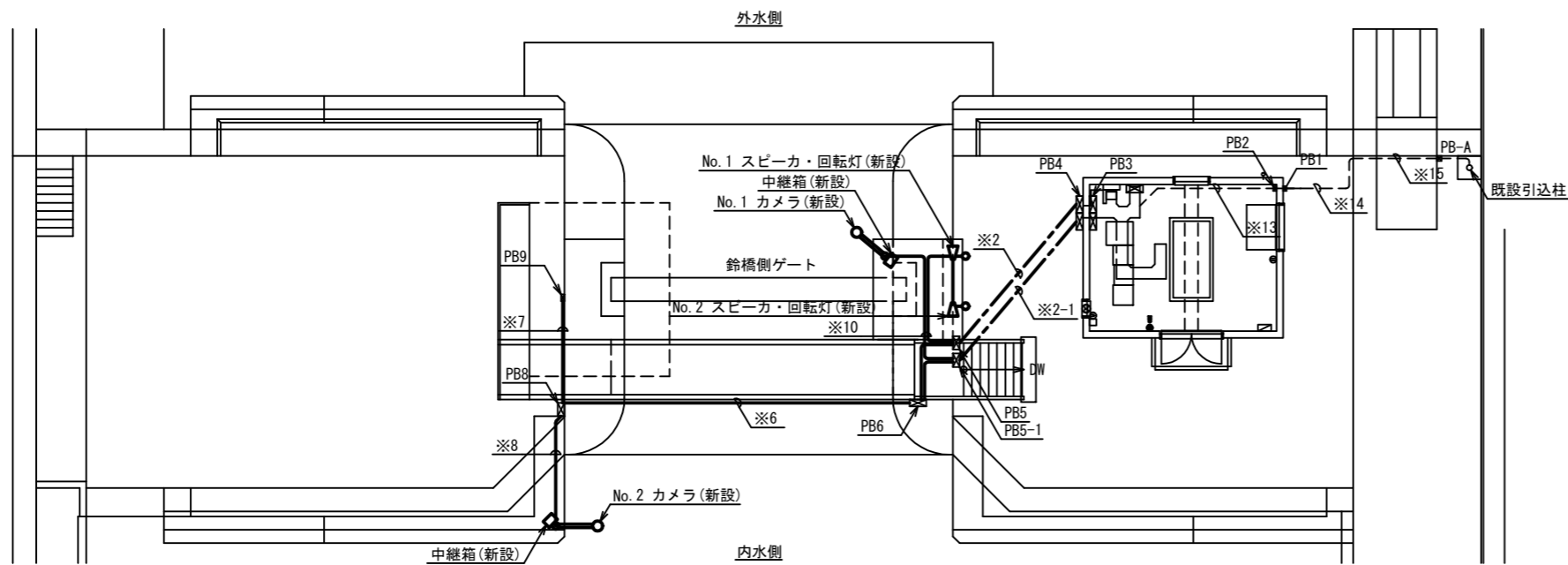
(注) 操作室の機器配置等は別図に示す。



左岸側

右岸側

全体平面図



凡例

- : 埋設配管
- : 露出配管
- ⊗PB : 既設

※1	No. 1~2 中継箱(画像)	EM-S-5C-FB(×2)	G42
	No. 1~2 中継箱(電源)	EM-CE 5.5mm2-3C	670
		EM-CE 8mm2-3C	
※3	機側操作盤(監視)	EM-CEE-S 1.25mm2-30C	670
	機側操作盤(制御)	EM-CEE-S 1.25mm2-10C	
	機側操作盤(制御)	EM-CEE-S 1.25mm2-6C	
※1	No. 1~2 スピーカ	EM-CEE-S 1.25mm2-2C(×2)	670
	No. 1~2 回転灯	EM-CEE-S 1.25mm2-2C(×2)	670
	予備		670

※2	No. 1~2 中継箱(画像)	EM-S-5C-FB(×2)	FEP30
	No. 1~2 中継箱(電源)	EM-CE 5.5mm2-3C	FEP50
		EM-CE 8mm2-3C	
※2-1	機側操作盤(監視)	EM-CEE-S 1.25mm2-30C	FEP40
	機側操作盤(制御)	EM-CEE-S 1.25mm2-10C	FEP50
	機側操作盤(制御)	EM-CEE-S 1.25mm2-6C	
※1	No. 1~2 スピーカ	EM-CEE-S 1.25mm2-2C(×2)	FEP40
	No. 1~2 回転灯	EM-CEE-S 1.25mm2-2C(×2)	FEP40
	予備		FEP40

※4	No. 1 中継箱(画像)	EM-S-5C-FB	G16
	No. 1 中継箱(電源)	EM-CE 5.5mm2-3C	G22
	No. 1~2 スピーカ	EM-CEE-S 1.25mm2-2C(×2)	G36
	No. 1~2 回転灯	EM-CEE-S 1.25mm2-2C(×2)	

※5	No. 1 中継箱(画像)	EM-S-5C-FB	G16
	No. 1 中継箱(電源)	EM-CE 5.5mm2-3C	G22
	No. 1~2 スピーカ	EM-CEE-S 1.25mm2-2C(×2)	G36
	No. 1~2 回転灯	EM-CEE-S 1.25mm2-2C(×2)	

※6	No. 2 中継箱(画像)	EM-S-5C-FB	G16
	No. 2 中継箱(電源)	EM-CE 8mm2-3C	G22
※1	機側操作盤(監視)	EM-CEE-S 1.25mm2-30C	G54
	機側操作盤(制御)	EM-CEE-S 1.25mm2-10C	
	機側操作盤(制御)	EM-CEE-S 1.25mm2-6C	

※7			
	機側操作盤(監視)	EM-CEE-S 1.25mm2-30C	G54
	機側操作盤(制御)	EM-CEE-S 1.25mm2-10C	
※1	機側操作盤(制御)	EM-CEE-S 1.25mm2-6C	

※8	No. 2 中継箱(画像)	EM-S-5C-FB	G16
	No. 2 中継箱(電源)	EM-CE 8mm2-3C	G22

※10	No. 1 中継箱(画像)	EM-S-5C-FB	G16
	No. 1 中継箱(電源)	EM-CE 5.5mm2-3C	G22
	No. 1 スピーカ	EM-CEE-S 1.25mm2-2C	G36
	No. 1 回転灯	EM-CEE-S 1.25mm2-2C	
	No. 2 スピーカ	EM-CEE-S 1.25mm2-2C	
	No. 2 回転灯	EM-CEE-S 1.25mm2-2C	

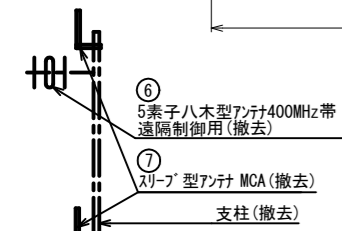
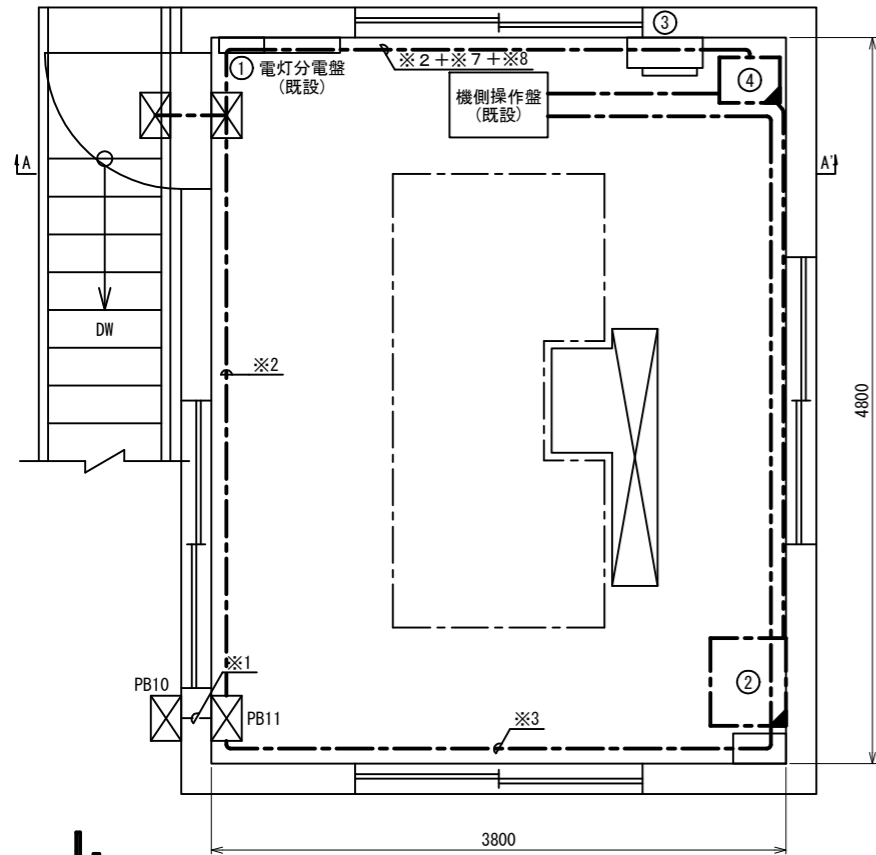
※13	光回線	通信事業者施工	PE28
	予備		PE28

※14	光回線	通信事業者施工	FEP30
	予備		FEP30

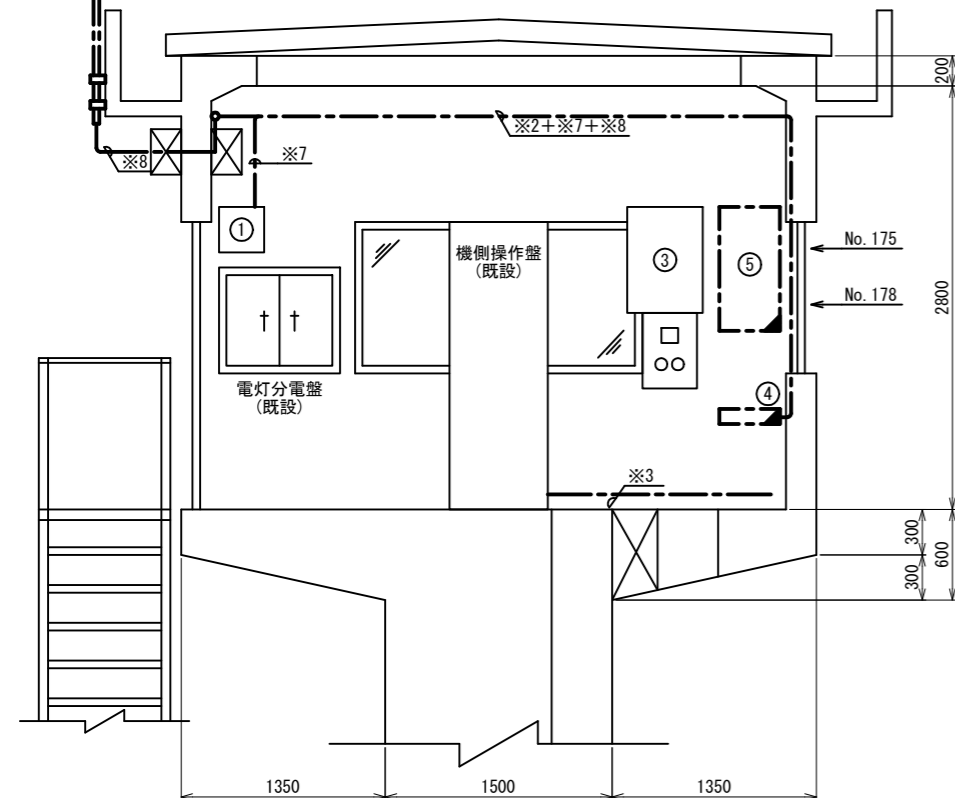
※15	光回線	通信事業者施工	G28
	予備		CP28

NO. 08-3502	工事名称 大阪港防潮扉集中監視設備更新工事
SCALE 1:200	
UNIT mm	図面名称 福崎水門 全体正面図・平面図(新設)
DRAWING NO. 23 / 624	
DATE 令和 8年 3月	大阪港湾局 施設管理部設備課(電気)

操作室平面図

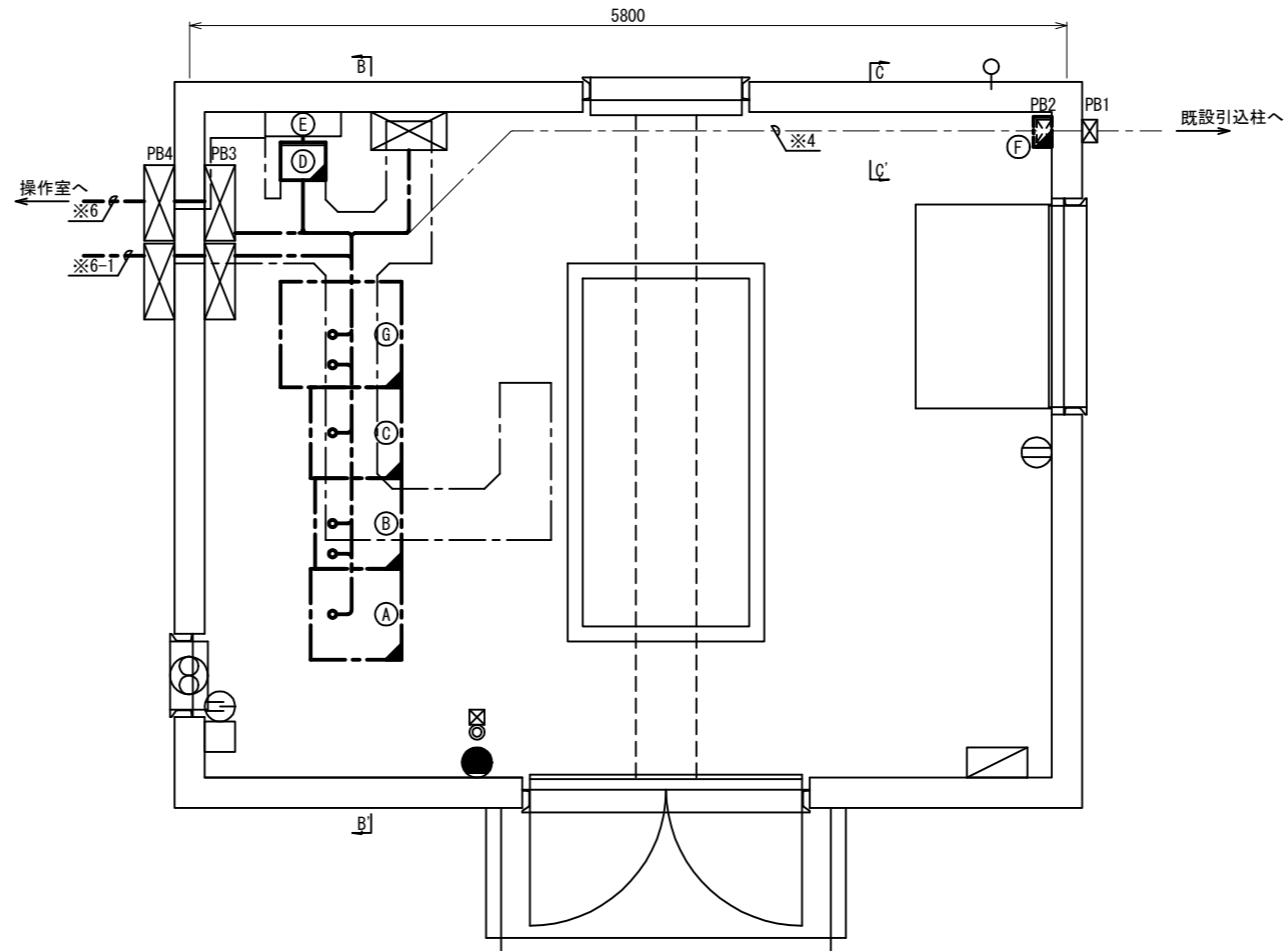


A-A' 断面図

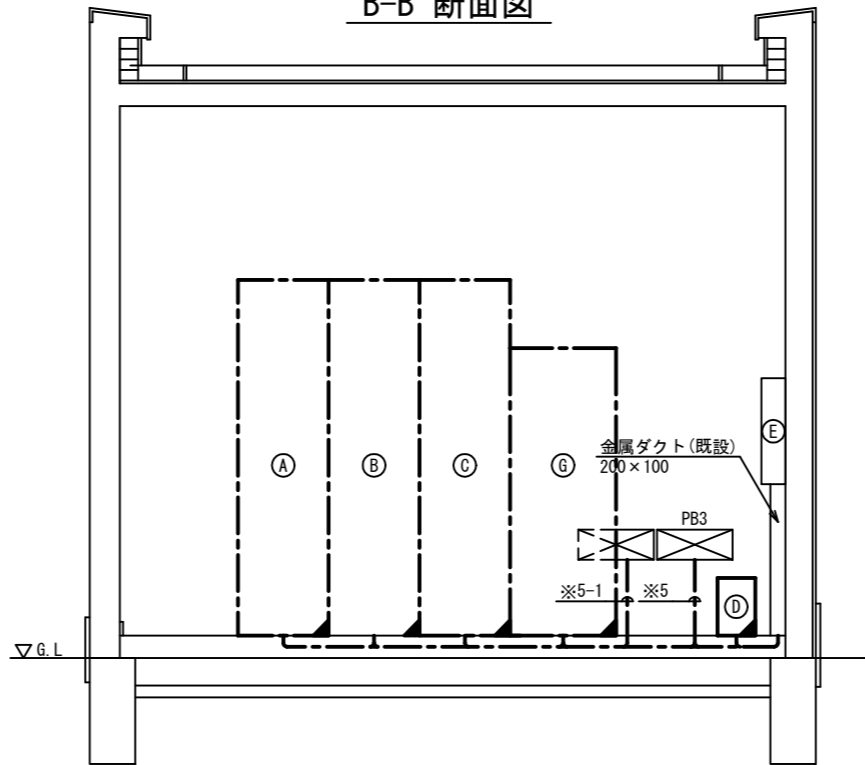


福崎水門 操作室・発電機室機器配置図(撤去)

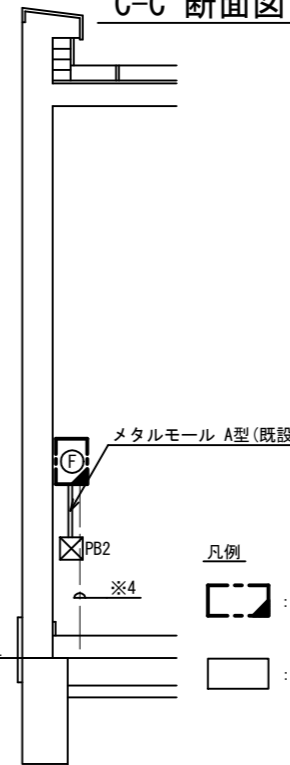
発電機室平面図



B-B' 断面図



C-C' 断面図



番号	機器名称	外形寸法	備考
①	分電盤		
②	直流無停電源装置 30A/200Ah		撤去
③	端子盤		
④	無線装置		撤去
⑤	無線制御装置		撤去(端末局)
⑥	空中線(テレメータ用)		撤去
⑦	空中線(通話用)		撤去
⑧	同軸避雷器		撤去
A	遠隔監視制御装置	W600×D600×H2350	撤去
B	周知架	W600×D600×H2350	撤去
C	CCTV端末装置	W600×D600×H2350	撤去
D	耐雷トランス(2kVA)	W400×D500×H750	撤去
E	分電盤	W500×D160×H700	
F	電話回線端子盤	W300×D120×H300	撤去
G	直流電源装置	W700×D840×H1950	撤去

※1	無線装置	EM-CPEE-S 0.65-20P	CP
	機側操作盤(監視)	EM-CEE-S 1.25mm2-30C	
	機側操作盤(制御)	EM-CEE-S 1.25mm2-10C	CP54
	機側操作盤(制御)	EM-CEE-S 1.25mm2-6C	

※2	無線装置	EM-CPEE-S 0.65-20P	CP
----	------	--------------------	----

※3	機側操作盤(監視)	EM-CEE-S 1.25mm2-30C	
	機側操作盤(制御)	EM-CEE-S 1.25mm2-10C	CP54
	機側操作盤(制御)	EM-CEE-S 1.25mm2-6C	

※4	ISDN回線、4W専用回線	通信事業者施工	PE28
----	---------------	---------	------

※5-1	No. 1~2 中継箱(電源)	EM-CE 5.5mm2-3C(×2)	ダクト
	No. 1~2 中継箱(画像)	EM-5C-FB(×2)	
	無線装置	EM-CPEE-S 0.65-20P	
	機側操作盤(監視)	EM-CEE-S 1.25mm2-30C	
	機側操作盤(制御)	EM-CEE-S 1.25mm2-10C	ダクト
	機側操作盤(制御)	EM-CEE-S 1.25mm2-6C	
	No. 1~2 スピーカ	EM-CEE-S 1.25mm2-2C(×2)	
No. 1~2 回転灯	EM-CEE-S 1.25mm2-2C(×2)		

※6-1	No. 1~2 中継箱(電源)	EM-CE 5.5mm2-3C(×2)	FEP50
	No. 1~2 中継箱(画像)	EM-5C-FB(×2)	FEP30
	無線装置	EM-CPEE-S 0.65-20P	FEP40
	機側操作盤(監視)	EM-CEE-S 1.25mm2-30C	
	機側操作盤(制御)	EM-CEE-S 1.25mm2-10C	FEP50
	機側操作盤(制御)	EM-CEE-S 1.25mm2-6C	
	No. 1~2 スピーカ	EM-CEE-S 1.25mm2-2C(×2)	FEP40
No. 1~2 回転灯	EM-CEE-S 1.25mm2-2C(×2)	FEP40	
予備	-		FEP40

※7	無線装置電源	CV2mm-2C	CP
----	--------	----------	----

※8	無線装置	10D-2W	CP
----	------	--------	----

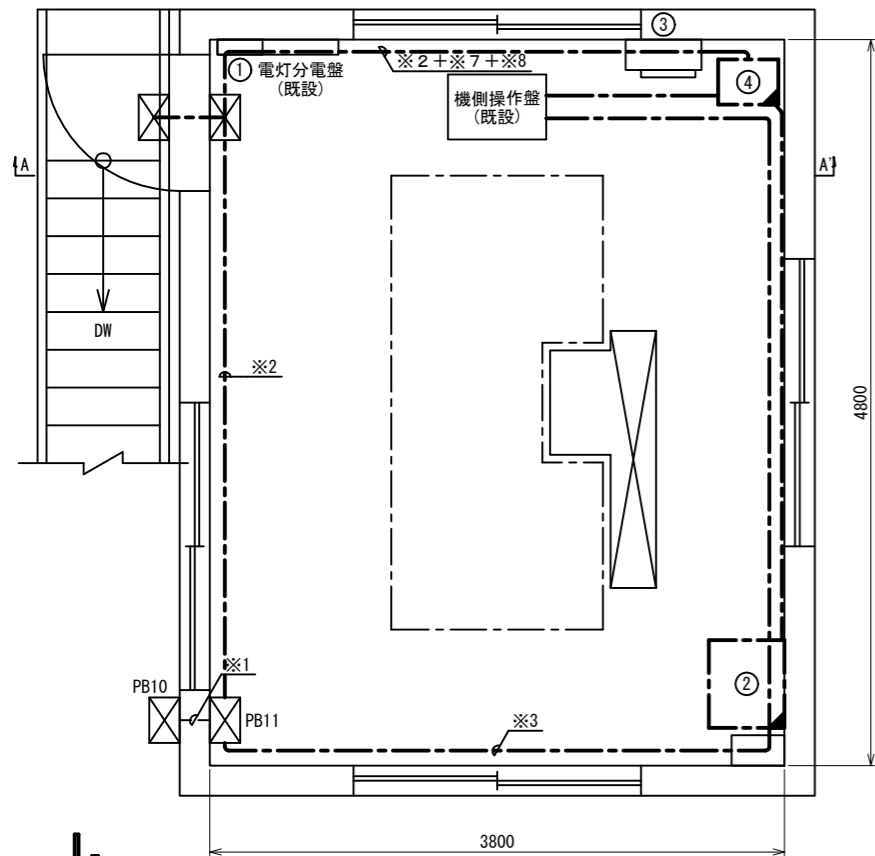
※9	無線装置	EM-CE 5.5mm2-2C	CP
----	------	-----------------	----

記号	プルボックス種別	記号	プルボックス種別
PB1	150×150×100 屋外	PB4	500×300×200 屋外
PB2	150×150×100 屋内	PB10	300×300×200 "
PB3	500×300×200 "	PB11	300×300×200 屋内

NO. 08-3502	工事名称	大阪港防潮扉集中監視設備更新工事
SCALE 1:50	図面名称	福崎水門 操作室・発電機室 機器配置図(撤去)
UNIT mm	DATE	令和 8年 3月
DRAWING NO. 317 / 624		大阪港湾局 施設管理部設備課(電気)

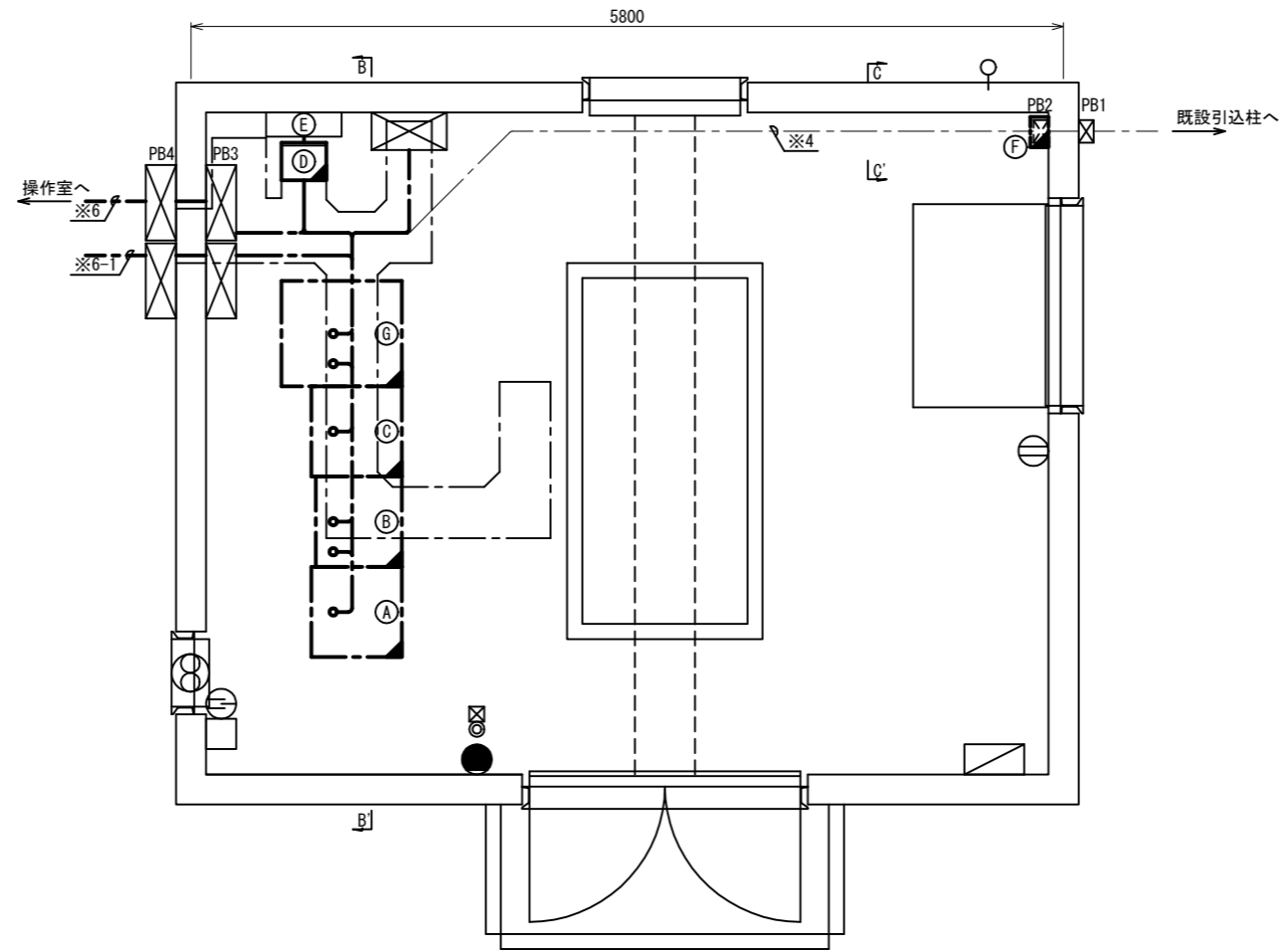


操作室平面図

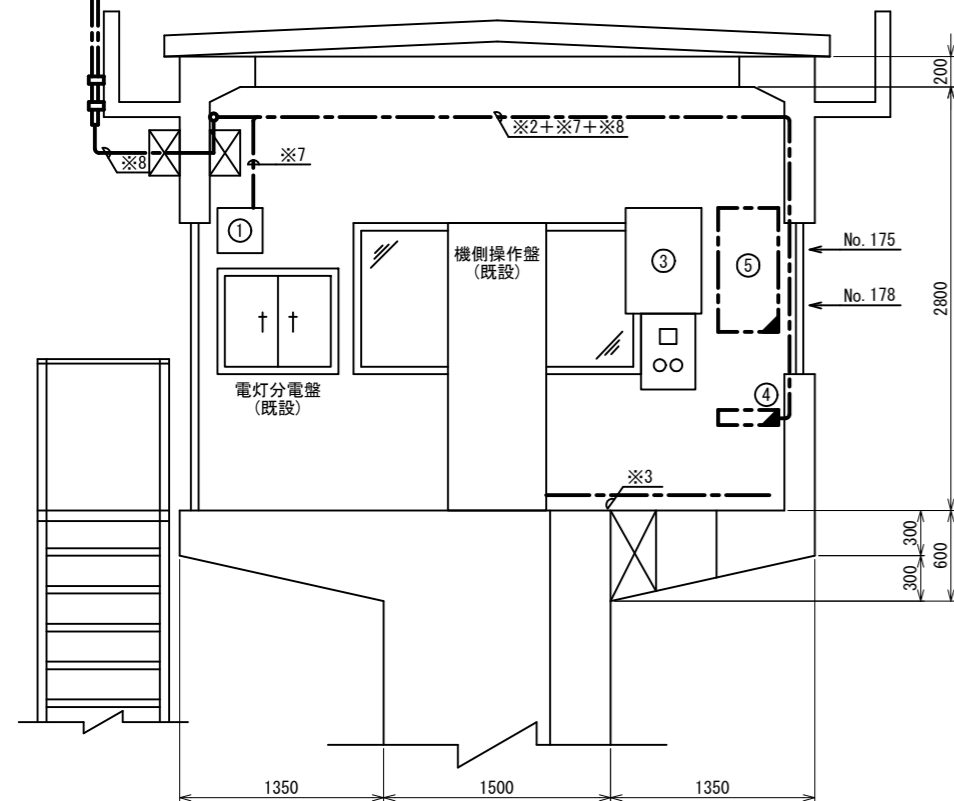


福崎水門 操作室・発電機室機器配置図(撤去)

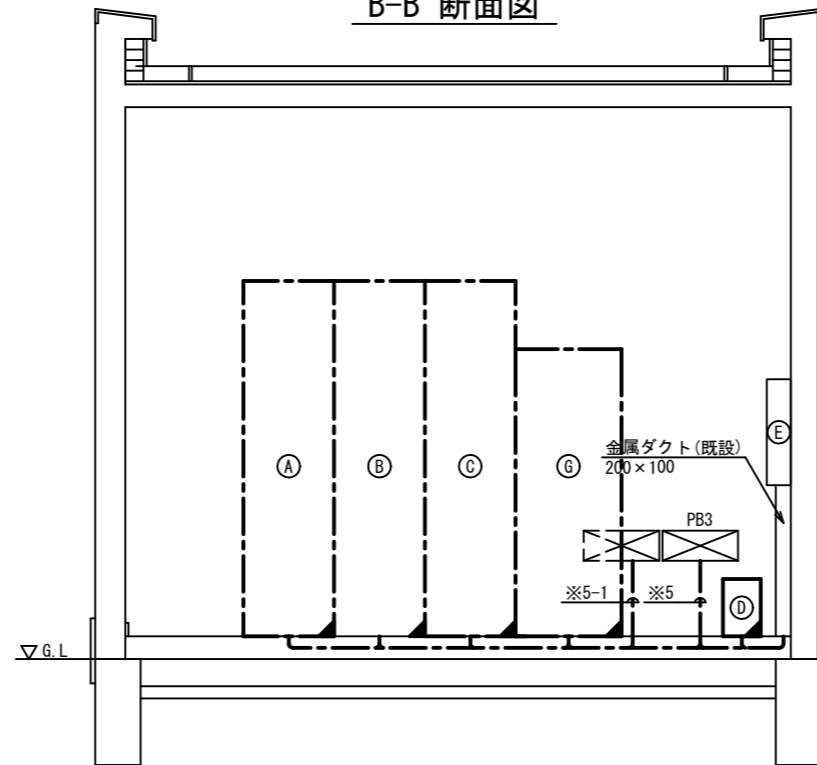
発電機室平面図



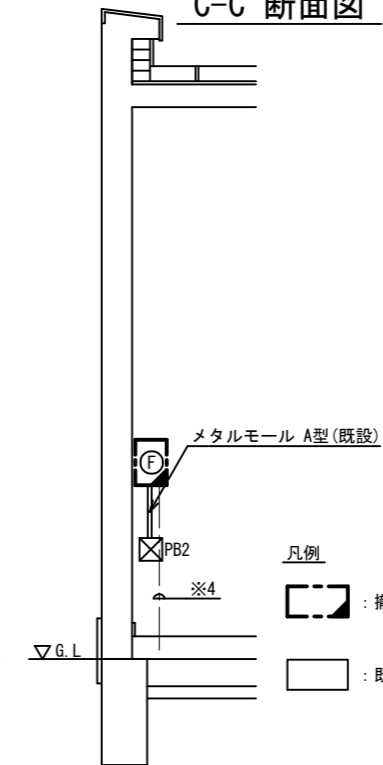
A-A' 断面図



B-B' 断面図



C-C' 断面図



機器一覧表

番号	機器名称	外形寸法	備考
①	分電盤		
②	直流無停電電源装置 30A/200Ah		撤去
③	端子盤		
④	無線装置		撤去
⑤	無線制御装置		撤去(端末局)
⑥	空中線(テレメータ用)		撤去
⑦	空中線(通話用)		撤去
⑧	同軸避雷器		撤去
A	遠隔監視制御装置	W600×D600×H2350	撤去
B	周知架	W600×D600×H2350	撤去
C	CCTV端末装置	W600×D600×H2350	撤去
D	耐雷トランス(2kVA)	W400×D500×H750	撤去
E	分電盤	W500×D160×H700	
F	電話回線端子盤	W300×D120×H300	撤去
G	直流電源装置	W700×D840×H1950	撤去

※1	無線装置	EM-CPEE-S 0.65-20P	CP
	機側操作盤(監視)	EM-CEE-S 1.25mm2-30C	CP54
	機側操作盤(制御)	EM-CEE-S 1.25mm2-10C	
	機側操作盤(制御)	EM-CEE-S 1.25mm2-6C	

※2	無線装置	EM-CPEE-S 0.65-20P	CP
----	------	--------------------	----

※3	機側操作盤(監視)	EM-CEE-S 1.25mm2-30C	CP54
	機側操作盤(制御)	EM-CEE-S 1.25mm2-10C	
	機側操作盤(制御)	EM-CEE-S 1.25mm2-6C	

※4	ISDN回線、4W専用回線	通信事業者施工	PE28
----	---------------	---------	------

※5	No.1~2 中継箱(電源)	EM-CE 5.5mm2-3C	ダクト
		EM-CE 8mm2-3C	

※5-1	No.1~2 中継箱(画像)	EM-5C-FB(×2)	ダクト
	無線装置	EM-CPEE-S 0.65-20P	
	機側操作盤(監視)	EM-CEE-S 1.25mm2-30C	
	機側操作盤(制御)	EM-CEE-S 1.25mm2-10C	
	機側操作盤(制御)	EM-CEE-S 1.25mm2-6C	
	No.1~2 スピーカ	EM-CEE-S 1.25mm2-2C(×2)	
	No.1~2 回転灯	EM-CEE-S 1.25mm2-2C(×2)	

※6	No.1~2 中継箱(電源)	EM-CE 5.5mm2-3C	FEP50
		EM-CE 8mm2-3C	

※6-1	No.1~2 中継箱(画像)	EM-5C-FB(×2)	FEP30
	無線装置	EM-CPEE-S 0.65-20P	FEP40
	機側操作盤(監視)	EM-CEE-S 1.25mm2-30C	FEP50
	機側操作盤(制御)	EM-CEE-S 1.25mm2-10C	FEP50
	機側操作盤(制御)	EM-CEE-S 1.25mm2-6C	FEP50
	No.1~2 スピーカ	EM-CEE-S 1.25mm2-2C(×2)	FEP40
	No.1~2 回転灯	EM-CEE-S 1.25mm2-2C(×2)	FEP40

※7	無線装置電源	CV2mm-2C	CP
----	--------	----------	----

※8	無線装置	10D-2W	CP
----	------	--------	----

※9	無線装置	EM-CE 5.5mm2-2C	CP
----	------	-----------------	----

記号	プルボックス種別	記号	プルボックス種別
PB1	150×150×100 屋外	PB4	500×300×200 屋外
PB2	150×150×100 屋内	PB10	300×300×200 "
PB3	500×300×200 "	PB11	300×300×200 屋内

NO. 08-3502	工事名称	大阪港防潮扉集中監視設備更新工事	
SCALE 1:50	図面名称	福崎水門 操作室・発電機室 機器配置図(撤去)	
UNIT mm	DATE	令和 8年 3月	
DRAWING NO. 317 / 624		大阪港湾局 施設管理部設備課(電気)	

凡例



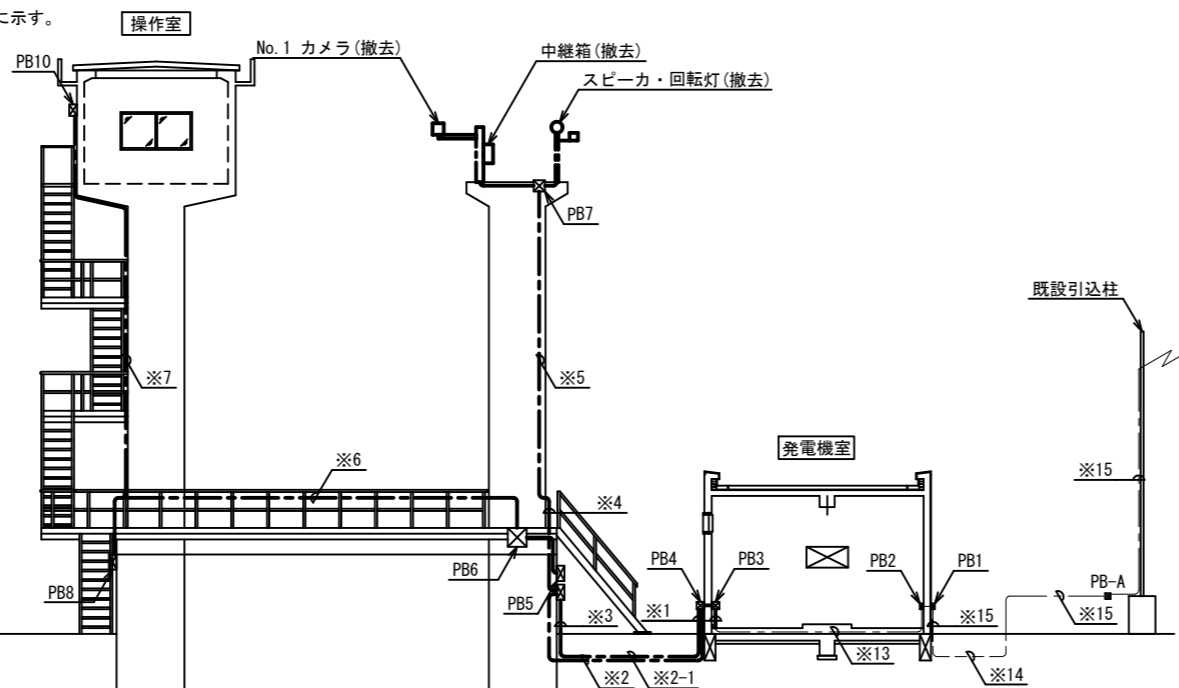
福崎水門 全体正面図・平面図(撤去)

(大阪市港区福崎1-3)

(注) 操作室の機器配置等は別図に示す。

記号	ブルボックス種別	設置場所
PB-A	150×150×100	屋外
PB1	150×150×100	"
PB2	150×150×100	屋内
PB3	500×300×200	"
PB4	500×300×200	屋外
PB6	500×500×200	"
PB7	300×300×200	"
PB8	400×400×200	"
PB9	200×200×100	"
PB10	300×300×200	"
PB11	300×300×200	屋内

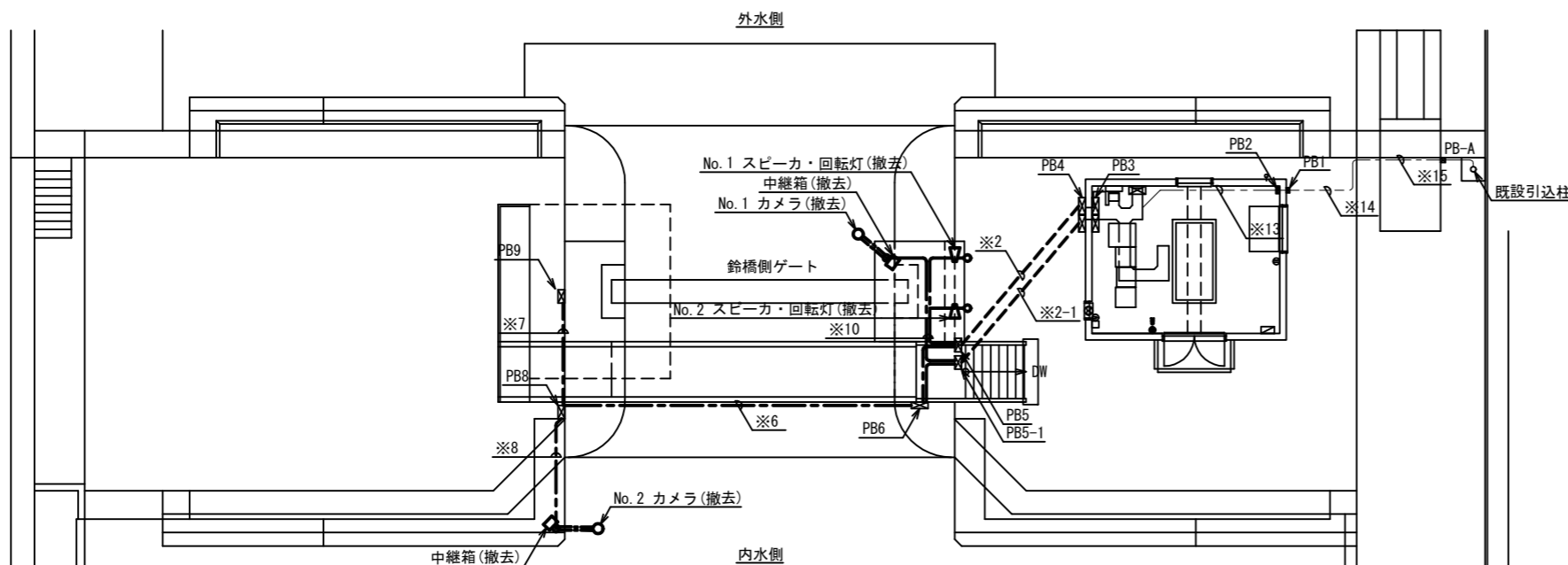
(注) PB11は操作室内に設置



左岸側

右岸側

全体平面図



凡例

- : 埋設配管
- - - : 露出配管
- ☒PB : 既設

凡例

- ☒ : 撤去
- ☐ : 既設

※1	No.1~2 中継箱(画像)	EM-5C-FB(×2)	CP42
	No.1~2 中継箱(電源)	EM-CE 5.5mm2-3C(×2)	CP70
※3	監視端末装置	EM-CPEE-S 0.65-5P	CP70
	無線装置	EM-CPEE-S 0.65-20P	CP70
	機側操作盤(監視)	EM-CEE-S 1.25mm2-30C	CP70
	機側操作盤(制御)	EM-CEE-S 1.25mm2-10C	CP70
	機側操作盤(制御)	EM-CEE-S 1.25mm2-6C	CP70
No.1~2 スピーカ	EM-CEE-S 1.25mm2-2C(×2)	CP70	
	No.1~2 回転灯	EM-CEE-S 1.25mm2-2C(×2)	CP70
予備	-	CP70	

※2	No.1~2 中継箱(画像)	EM-5C-FB(×2)	FEP30
	No.1~2 中継箱(電源)	EM-CE 5.5mm2-3C(×2)	FEP50
※2-1	監視端末装置	EM-CPEE-S 0.65-5P	FEP40
	無線装置	EM-CPEE-S 0.65-20P	FEP40
	機側操作盤(監視)	EM-CEE-S 1.25mm2-30C	FEP50
	機側操作盤(制御)	EM-CEE-S 1.25mm2-10C	FEP50
	機側操作盤(制御)	EM-CEE-S 1.25mm2-6C	FEP50
No.1~2 スピーカ	EM-CEE-S 1.25mm2-2C(×2)	FEP40	
No.1~2 回転灯	EM-CEE-S 1.25mm2-2C(×2)	FEP40	
予備	-	FEP40	

※4	No.1 中継箱(画像)	EM-5C-FB	CP16
	No.1 中継箱(電源)	EM-CE 5.5mm2-3C	CP22
	No.1~2 スピーカ	EM-CEE-S 1.25mm2-2C(×2)	CP36
	No.1~2 回転灯	EM-CEE-S 1.25mm2-2C(×2)	CP36

※5	No.1 中継箱(画像)	EM-5C-FB	CP16
	No.1 中継箱(電源)	EM-CE 5.5mm2-3C	CP22
	No.1~2 スピーカ	EM-CEE-S 1.25mm2-2C(×2)	CP36
	No.1~2 回転灯	EM-CEE-S 1.25mm2-2C(×2)	CP36

※6	No.2 中継箱(画像)	EM-5C-FB	CP16
	No.2 中継箱(電源)	EM-CE 5.5mm2-3C	CP22
	無線装置	EM-CPEE-S 0.65-20P	CP36
	機側操作盤(監視)	EM-CEE-S 1.25mm2-30C	CP36
	機側操作盤(制御)	EM-CEE-S 1.25mm2-10C	CP54
	機側操作盤(制御)	EM-CEE-S 1.25mm2-6C	CP54

※7	無線装置	EM-CPEE-S 0.65-20P	CP36
	機側操作盤(監視)	EM-CEE-S 1.25mm2-30C	CP36
	機側操作盤(制御)	EM-CEE-S 1.25mm2-10C	CP54
	機側操作盤(制御)	EM-CEE-S 1.25mm2-6C	CP54

※8	No.2 中継箱(画像)	EM-5C-FB	CP16
	No.2 中継箱(電源)	EM-CE 5.5mm2-3C	CP22

※10	No.1 中継箱(画像)	EM-5C-FB	CP16
	No.1 中継箱(電源)	EM-CE 5.5mm2-3C	CP22
	No.1 スピーカ	EM-CEE-S 1.25mm2-2C	CP36
	No.1 回転灯	EM-CEE-S 1.25mm2-2C	CP36
	No.2 スピーカ	EM-CEE-S 1.25mm2-2C	CP36
	No.2 回転灯	EM-CEE-S 1.25mm2-2C	CP36

※13	ISDN回線、4W専用回線	通信事業者施工	PE28
	予備	-	PE28

※14	ISDN回線、4W専用回線	通信事業者施工	FEP30
	予備	-	FEP30

※15	ISDN回線、4W専用回線	通信事業者施工	CP28
	予備	-	CP28

NO. 08-3502	工事名称 大阪港防潮扉集中監視設備更新工事
SCALE 1:200	
UNIT mm	図面名称 福崎水門 全体正面図・平面図(撤去)
DRAWING NO. 318 / 624	
DATE 令和 8年 3月	大阪港湾局 施設管理部設備課(電気)

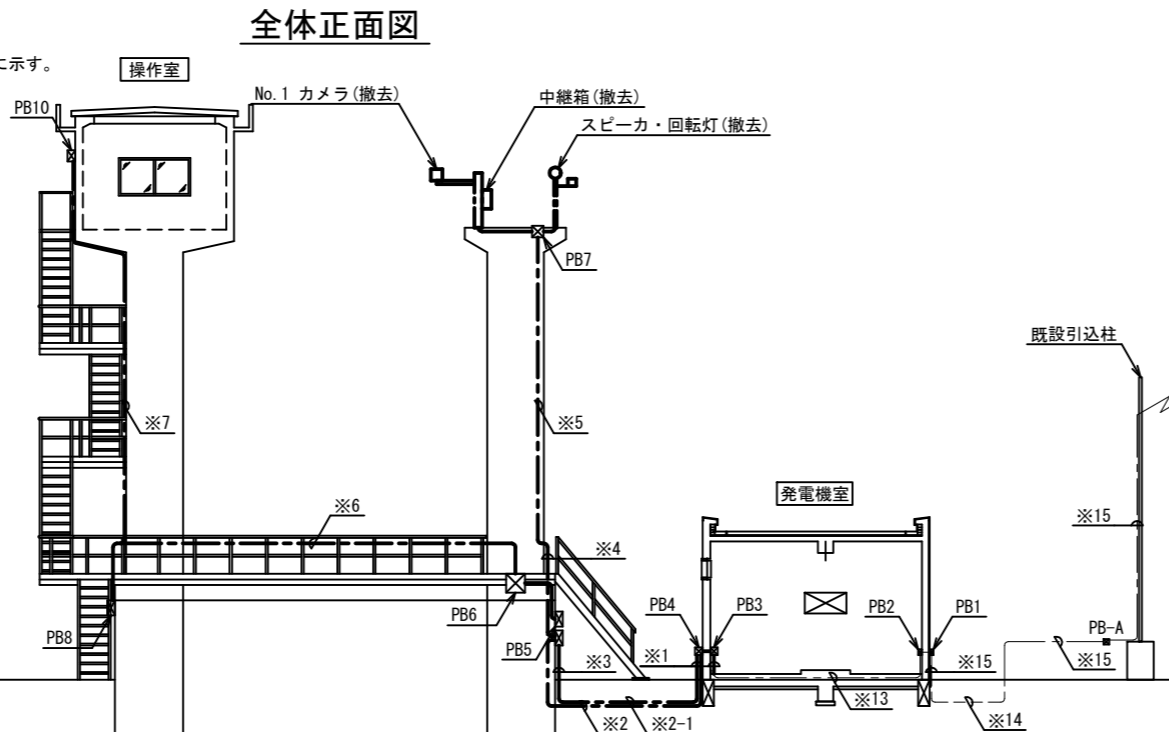
福崎水門 全体正面図・平面図(撤去)

(大阪市港区福崎1-3)

(注) 操作室の機器配置等は別図に示す。

記号	ブルボックス種別	
PB-A	150×150×100	屋外
PB1	150×150×100	"
PB2	150×150×100	屋内
PB3	500×300×200	"
PB4	500×300×200	屋外
PB6	500×500×200	"
PB7	300×300×200	"
PB8	400×400×200	"
PB9	200×200×100	"
PB10	300×300×200	"
PB11	300×300×200	屋内

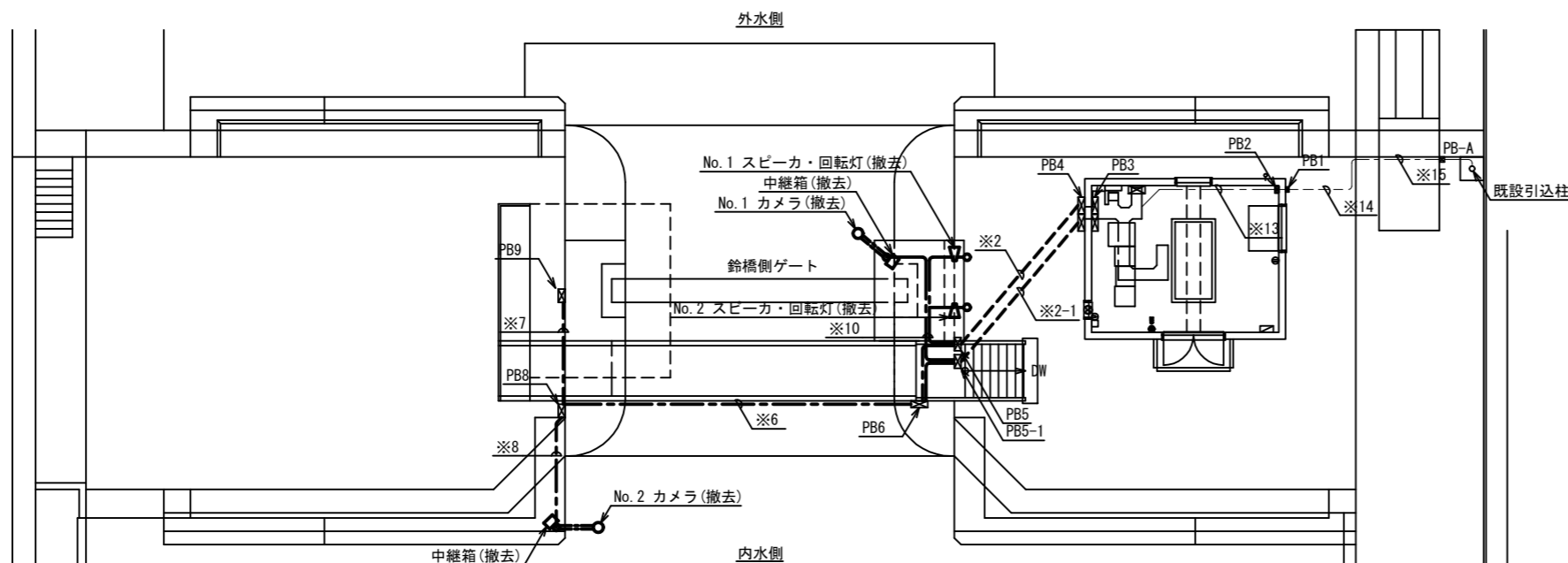
(注) PB11は操作室内に設置



左岸側

右岸側

全体平面図



凡例

- : 埋設配管
- - - : 露出配管
- ⊗PB : 既設

凡例

- : 撤去
- : 既設

※1	No.1~2 中継箱(画像)	EM-5C-FB(×2)	CP42
	No.1~2 中継箱(電源)	EM-CE 5.5mm2-3C EM-CE 8mm2-3C	CP70
※3	監視端末装置	EM-CPEE-S 0.65-5P	CP70
	無線装置	EM-CPEE-S 0.65-20P	CP70
※3	機側操作盤(監視)	EM-CEE-S 1.25mm2-30C	CP70
	機側操作盤(制御)	EM-CEE-S 1.25mm2-10C	CP70
※3	機側操作盤(制御)	EM-CEE-S 1.25mm2-6C	CP70
	No.1~2 スピーカ	EM-CEE-S 1.25mm2-2C(×2)	CP70
※3	No.1~2 回転灯	EM-CEE-S 1.25mm2-2C(×2)	CP70
	予備	-	CP70

※2	No.1~2 中継箱(画像)	EM-5C-FB(×2)	FEP30
	No.1~2 中継箱(電源)	EM-CE 5.5mm2-3C EM-CE 8mm2-3C	FEP50
※2-1	監視端末装置	EM-CPEE-S 0.65-5P	FEP40
	無線装置	EM-CPEE-S 0.65-20P	FEP40
※2-1	機側操作盤(監視)	EM-CEE-S 1.25mm2-30C	FEP50
	機側操作盤(制御)	EM-CEE-S 1.25mm2-10C	FEP50
※2-1	機側操作盤(制御)	EM-CEE-S 1.25mm2-6C	FEP50
	No.1~2 スピーカ	EM-CEE-S 1.25mm2-2C(×2)	FEP40
※2-1	No.1~2 回転灯	EM-CEE-S 1.25mm2-2C(×2)	FEP40
	予備	-	FEP40

※4	No.1 中継箱(画像)	EM-5C-FB	CP16
	No.1 中継箱(電源)	EM-CE 5.5mm2-3C	CP22
※4	No.1~2 スピーカ	EM-CEE-S 1.25mm2-2C(×2)	CP36
	No.1~2 回転灯	EM-CEE-S 1.25mm2-2C(×2)	CP36

※5	No.1 中継箱(画像)	EM-5C-FB	CP16
	No.1 中継箱(電源)	EM-CE 5.5mm2-3C	CP22
※5	No.1~2 スピーカ	EM-CEE-S 1.25mm2-2C(×2)	CP36
	No.1~2 回転灯	EM-CEE-S 1.25mm2-2C(×2)	CP36

※6	No.2 中継箱(画像)	EM-5C-FB	CP16
	No.2 中継箱(電源)	EM-CE 8mm2-3C	CP22
※6	無線装置	EM-CPEE-S 0.65-20P	CP36
	機側操作盤(監視)	EM-CEE-S 1.25mm2-30C	CP36
※6	機側操作盤(制御)	EM-CEE-S 1.25mm2-10C	CP54
	機側操作盤(制御)	EM-CEE-S 1.25mm2-6C	CP54

※7	無線装置	EM-CPEE-S 0.65-20P	CP36
	機側操作盤(監視)	EM-CEE-S 1.25mm2-30C	CP54
※7	機側操作盤(制御)	EM-CEE-S 1.25mm2-10C	CP54
	機側操作盤(制御)	EM-CEE-S 1.25mm2-6C	CP54

※8	No.2 中継箱(画像)	EM-5C-FB	CP16
	No.2 中継箱(電源)	EM-CE 8mm2-3C	CP22

※10	No.1 中継箱(画像)	EM-5C-FB	CP16
	No.1 中継箱(電源)	EM-CE 5.5mm2-3C	CP22
※10	No.1 スピーカ	EM-CEE-S 1.25mm2-2C	CP36
	No.1 回転灯	EM-CEE-S 1.25mm2-2C	
※10	No.2 スピーカ	EM-CEE-S 1.25mm2-2C	CP36
	No.2 回転灯	EM-CEE-S 1.25mm2-2C	

※13	ISDN回線、4W専用回線	通信事業者施工	PE28
	予備	-	PE28

※14	ISDN回線、4W専用回線	通信事業者施工	FEP30
	予備	-	FEP30

※15	ISDN回線、4W専用回線	通信事業者施工	CP28
	予備	-	CP28

NO. 08-3502	工事名称 大阪港防潮扉集中監視設備更新工事
SCALE 1:200	
UNIT mm	図面名称 福崎水門 全体正面図・平面図(撤去)
DRAWING NO. 318 / 624	
DATE 令和 8年 3月	大阪港湾局 施設管理部設備課(電気)

1位代価表

第358号代価表

種 別：テレメタ観測局装置設置工
細 別：表示箱カバー、屋外端子盤架台
形状寸法：

誤

1 式 当り

名称	形状寸法*積算要素	単位	数量	単価	金額	摘要
屋外端子盤架台		組	1			鋼構造製作物
表示箱O T型カバー		個	1			鋼構造製作物
表示箱O型カバー		個	1			鋼構造製作物
運搬費	屋外端子盤架台、表示箱カバー	式	1			
計						
単価						円/式

丕

大阪市

1位代価表

第358号代価表

種 別：テレメタ観測局装置設置工
細 別：表示箱カバー、屋外端子盤架台
形状寸法：

別紙 1 7

正

1 式 当り

名称	形状寸法*積算要素	単位	数量	単価	金額	摘要
屋外端子盤架台		組	10			鋼構造製作物
表示箱O T型カバー		個	7			鋼構造製作物
表示箱O型カバー		個	3			鋼構造製作物
運搬費	屋外端子盤架台、表示箱カバー	式	1			
計						
単価						円/式

丕

大阪市