

令和6年10月17日公告

天王寺スポーツセンター他1施設空調設備改修その他機械設備工事

○設計図面に修正がありました。下記正誤表をご確認ください。

修正箇所	誤	正
設計図面 No.49図	別紙（1）のとおり	別紙（2）のとおり
設計図面 No.139図	別紙（3）のとおり	別紙（4）のとおり

機器表

記号	機器名称	仕様	電気 60Hz			台数	設置場所	備考
			φ-V	kW	起動			
OF-1	送風機 (B2F 受水槽ポンプ室)	型式:斜流ファン 天吊型 消音BOX付 風量:#4 × 4,200 m3/h × 98 Pa	3-200	0.7	直入	1	B2F 受水槽ポンプ室	重量:79kg 650φ×1,270
OF-2	送風機 (B2F プールろ過機械室)	型式:軸流ファン 床置型 風量:#8 × 18,600 m3/h × 235 Pa 防震架台共	3-200	5.5	直入	1	B2F 消火ポンプ	重量:196kg 890φ×680
OF-3	送風機 (50mプールトレンチ)	型式:片吸込シロッコ 床置型 風量:#2 1/2 × 5,500 m3/h × 245 Pa 防震架台共	3-200	1.5	直入	1	B2F トレンチ	重量:76kg W360×D960×H1,000
OF-4	送風機 (B2F 自家発電機室)	型式:斜流ファン 天吊型 風量:#3 × 900 m3/h × 98 Pa	3-200	0.15	直入	1	B2F 自家発電機室	重量:22kg 500φ×390
OF-6	送風機 (B1F 電気室)	型式:斜流ファン 天吊型 消音BOX付 風量:#3 × 2,500 m3/h × 245 Pa	3-200	0.45	直入	1	B1F 空調機械室	重量:51kg 600φ×1,070
OF-7	送風機 (B2F 機械室)	型式:片吸込シロッコ 床置型 風量:#3 × 5,900 m3/h × 98 Pa 防震架台共	3-200	0.75	直入	1	B2F 機械室 (25mプール)	重量:123kg W460×D1,150×H1,300
OF-8	送風機 (B1F ボイラー室)	型式:片吸込シロッコ 床置型 風量:#3 × 6,000 m3/h × 118 Pa 防震架台共	3-200	0.75	直入	1	B1F ボイラー室	重量:123kg W460×D1,150×H1,300
OF-9	送風機 (B1F CGS機械室)	型式:斜流ファン 天吊型 消音BOX付 風量:#3 × 2,700 m3/h × 108 Pa	3-200	0.3	直入	1	B1F コージ+機械室	重量:49kg 600φ×1,070
OF-11	送風機 (B1F 空調機械室)	型式:軸流ファン 床置型 風量:#7 × 13,900 m3/h × 147 Pa 防震架台共	3-200	2.2	直入	1	B1F 空調機械室	重量:136kg 800φ×550
OF-12	送風機 (1F 製氷車庫)	型式:ストレートシロッコ 天吊型 風量:#2 × 2,400 m3/h × 98 Pa	3-200	1.1	直入	1	1F 自転車置場	重量:64kg W700×D1,160×H450
OF-17	送風機 (プール連絡通路)	型式:ストレートシロッコ 消音BOX付 天吊型 風量:#1 3/4 × 1,800 m3/h × 118 Pa	3-200	0.5	直入	1	B1F 連絡通路	内面エポキシ塗装 重量:40kg W600×D1,010×H400
OF-20	送風機 (B2F 自家発電機室非常用)	型式:片吸込シロッコ 床置型 風量:#7 × 24,600 m3/h × 118 Pa 防震架台共	3-200	7.5	直入	1	B2F 自家発電機室	重量:162kg 800φ×550
OF-21-1,2	送風機 (1F スケートリンク用器具庫)	型式:斜流ファン 消音BOX付 風量:#4 × 4,700 m3/h × 98 Pa	3-200	0.7	直入	2	1F スケートリンク用器具庫	重量:79kg 650φ×1,270
OF-32	送風機 (1F 50mプール用器具庫)	型式:ストレートシロッコ 消音BOX付 風量:#3 × 2,900 m3/h × 73.7 Pa	3-200	0.3	直入	1	1F 50mプール用器具庫	重量:49kg 600φ×1,070
OF-40	送風機	型式:片吸込シロッコ 消音BOX付 風量:#3 × 7,484 m3/h × 147 Pa 防震架台共	3-200	1.5	直入	1	1F レストラン厨房	重量:261kg W1,030×D1,440×H1,220

機器表

記号	機器名称	仕様	電気 60Hz			台数	設置場所	備考
			φ-V	kW	起動			
RF-1	レターンファン	型式:片吸込シロッコ 床置型 風量:#6 × 38,000 m3/h × 624 Pa 防震架台共	3-200	15	Y-△	1	B2F 機械室 (25mプール)	プール仕様 (内面エポキシ塗装)
RF-2	レターンファン	型式:片吸込シロッコ 床置型 風量:#3 1/2 × 15,200 m3/h × 343 Pa 防震架台共	3-200	7.5	直入	1	B2F 機械室 (25mプール)	プール仕様 (内面エポキシ塗装)
SF-1	排煙機	型式:軸流ファン 床置型 風量:#8 × 30,300 m3/h × 353 Pa 防震架台共	3-200	11	Y-△	1	B1F 排煙ファン室	
DF-1	デリベントファン	型式:床置型 風量:3,522 m3/h × 150 Pa 消音器2個付	3-200	3.7	直入	1	B2F 機械室 (25mプール)	

特記事項

- 能力について、メーカーによる多少の差異は認める。

工事名称	天王寺スポーツセンター他1施設空調設備改修その他機械設備工事			令和5年度
図面名称	改修 空調・換気設備 機器表(6)			図面サイズ: A1
縮尺	NO SCALE	図面番号	No. 49 (161枚の内)	
大阪市都市整備局 企画部施設整備課		設計事務所	株式会社 URリンケージ 西日本支社	

機器表

記号	機器名称	仕様	電気 60Hz			台数	設置場所	備考
			φ-V	kW	起動			
OF-1	送風機 (B2F 受水槽ポンプ室)	型式:斜流ファン 天吊型 消音BOX付 風量: #4 × 4,200 m3/h × 98 Pa	3-200	0.7	直入	1	B2F 受水槽ポンプ室	重量:79kg 650φ×1.270
OF-2	送風機 (B2F プールろ過機械室)	型式:軸流ファン 床置型 風量: #8 × 18,600 m3/h × 235 Pa 防震架台共	3-200	5.5	直入	1	B2F 消火ポンプ	重量:196kg 890φ×680
OF-3	送風機 (50mプールトレンチ)	型式:片吸込シロッコ 床置型 風量: #2 1/2 × 5,500 m3/h × 245 Pa 防震架台共	3-200	1.5	直入	1	B2F トレンチ	重量:76kg W360×D960×H1,000
OF-4	送風機 (B2F 自家発電機室)	型式:斜流ファン 天吊型 風量: #3 × 900 m3/h × 98 Pa	3-200	0.15	直入	1	B2F 自家発電機室	重量:22kg 500φ×390
OF-6	送風機 (B1F 電気室)	型式:斜流ファン 天吊型 消音BOX付 風量: #3 × 2,500 m3/h × 245 Pa	3-200	0.45	直入	1	B1F 空調機械室	重量:51kg 600φ×1,070
OF-7	送風機 (B2F 機械室)	型式:片吸込シロッコ 床置型 風量: #3 × 5,900 m3/h × 98 Pa 防震架台共	3-200	0.75	直入	1	B2F 機械室 (25mプール)	重量:123kg W460×D1,150×H1,300
OF-8	送風機 (B1F ボイラー室)	型式:片吸込シロッコ 床置型 風量: #3 × 6,000 m3/h × 118 Pa 防震架台共	3-200	0.75	直入	1	B1F ボイラー室	重量:123kg W460×D1,150×H1,300
OF-9	送風機 (B1F CGS機械室)	型式:斜流ファン 天吊型 消音BOX付 風量: #3 × 2,700 m3/h × 108 Pa	3-200	0.3	直入	1	B1F コージイ機械室	重量:49kg 600φ×1,070
OF-11	送風機 (B1F 空調機械室)	型式:軸流ファン 床置型 風量: #7 × 13,900 m3/h × 147 Pa 防震架台共	3-200	2.2	直入	1	B1F 空調機械室	重量:136kg 800φ×550
OF-12	送風機 (1F 製水車庫)	型式:ストレートシロッコ 天吊型 風量: #2 × 2,400 m3/h × 98 Pa	3-200	1.1	直入	1	1F 自転車置場	重量:64kg W700×D1,160×H450
OF-17	送風機 (プール連絡通路)	型式:ストレートシロッコ 消音BOX付 天吊型 風量: #1 3/4 × 1,800 m3/h × 118 Pa	3-200	0.5	直入	1	B1F 連絡通路	内面エポキシ塗装 重量:40kg W600×D1,010×H400
OF-20	送風機 (B2F 自家発電機室非常用)	型式:片吸込シロッコ 床置型 風量: #7 × 24,600 m3/h × 118 Pa 防震架台共	3-200	7.5	直入	1	B2F 自家発電機室	重量:162kg 800φ×550
OF-21-1.2	送風機 (1F スケートリンク用器具庫)	型式:斜流ファン 消音BOX付 風量: #4 × 4,700 m3/h × 98 Pa	3-200	0.7	直入	2	1F スケートリンク用器具庫	重量:79kg 650φ×1.270
OF-32	送風機 (1F 50mプール用器具庫)	型式:ストレートシロッコ 消音BOX付 風量: #3 × 2,900 m3/h × 73.7 Pa	3-200	0.3	直入	1	1F 50mプール用器具庫	重量:49kg 600φ×1,070
OF-40	送風機	型式:片吸込シロッコ 消音BOX付 風量: #3 × 7,484 m3/h × 147 Pa 防震架台共	3-200	1.5	直入	1	1F レストラン厨房	重量:261kg W1,030×D1,440×H1,220

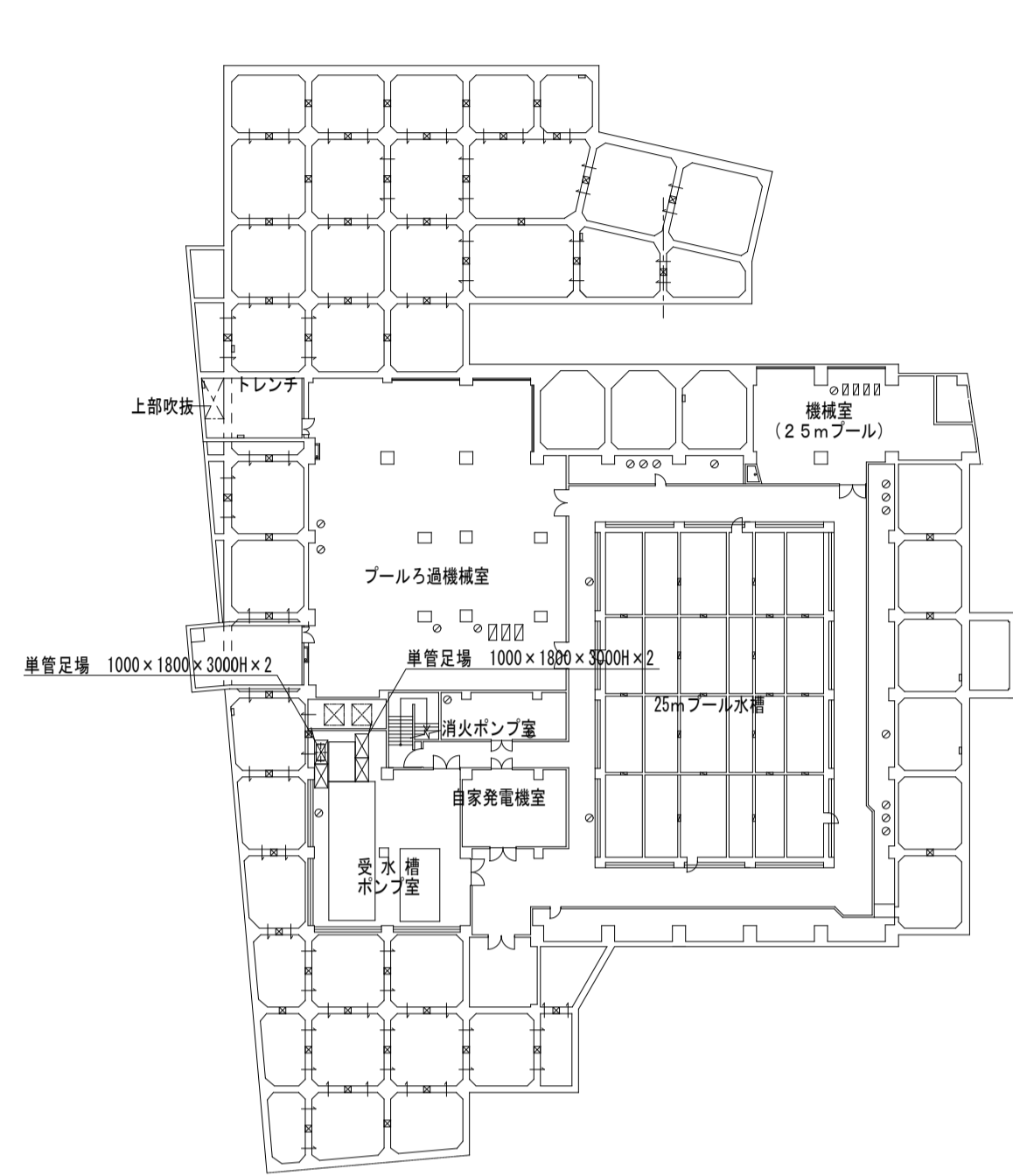
機器表

記号	機器名称	仕様	電気 60Hz			台数	設置場所	備考
			φ-V	kW	起動			
RF-1	レターンファン	型式:片吸込シロッコ 床置型 風量: #6 × 38,000 m3/h × 624 Pa 防震架台共	3-200	15	Y-△	1	B2F 機械室 (25mプール)	プール仕様 (内面エポキシ塗装)
RF-2	レターンファン	型式:片吸込シロッコ 床置型 風量: #3 1/2 × 15,200 m3/h × 343 Pa 防震架台共	3-200	7.5	直入	1	B2F 機械室 (25mプール)	プール仕様 (内面エポキシ塗装)
SF-1	排煙機	型式:軸流ファン 床置型 風量: #8 × 30,300 m3/h × 353 Pa 防震架台共	3-200	11	Y-△	1	B1F 排煙ファン室	
DF-1	デリベントファン	型式:床置型 風量: 3,522 m3/h × 1,470 Pa 消音器2個付	3-200	3.7	直入	1	B2F 機械室 (25mプール)	プール仕様 (内面エポキシ塗装)

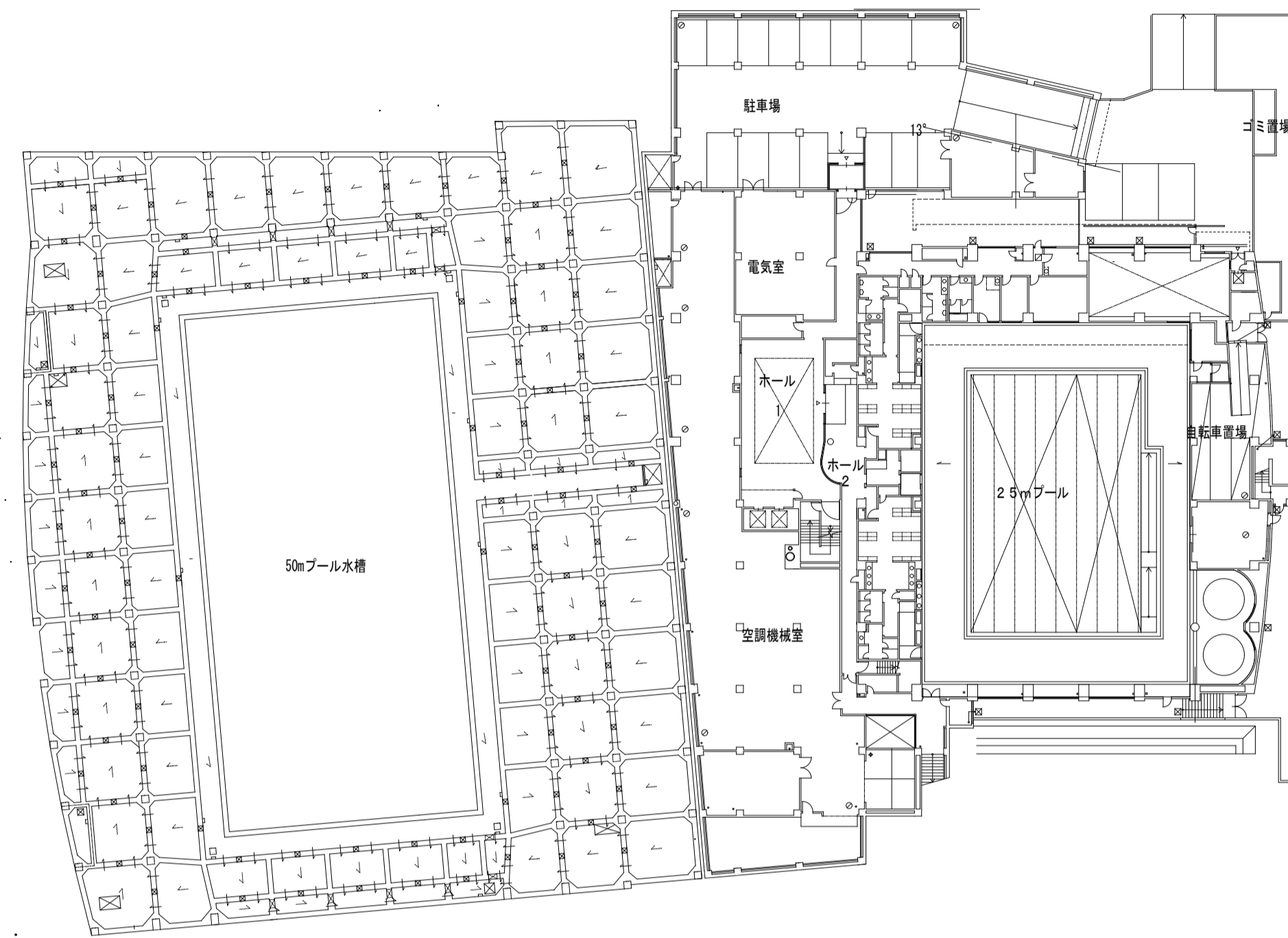
特記事項

- 能力について、メーカーによる多少の差異は認める。

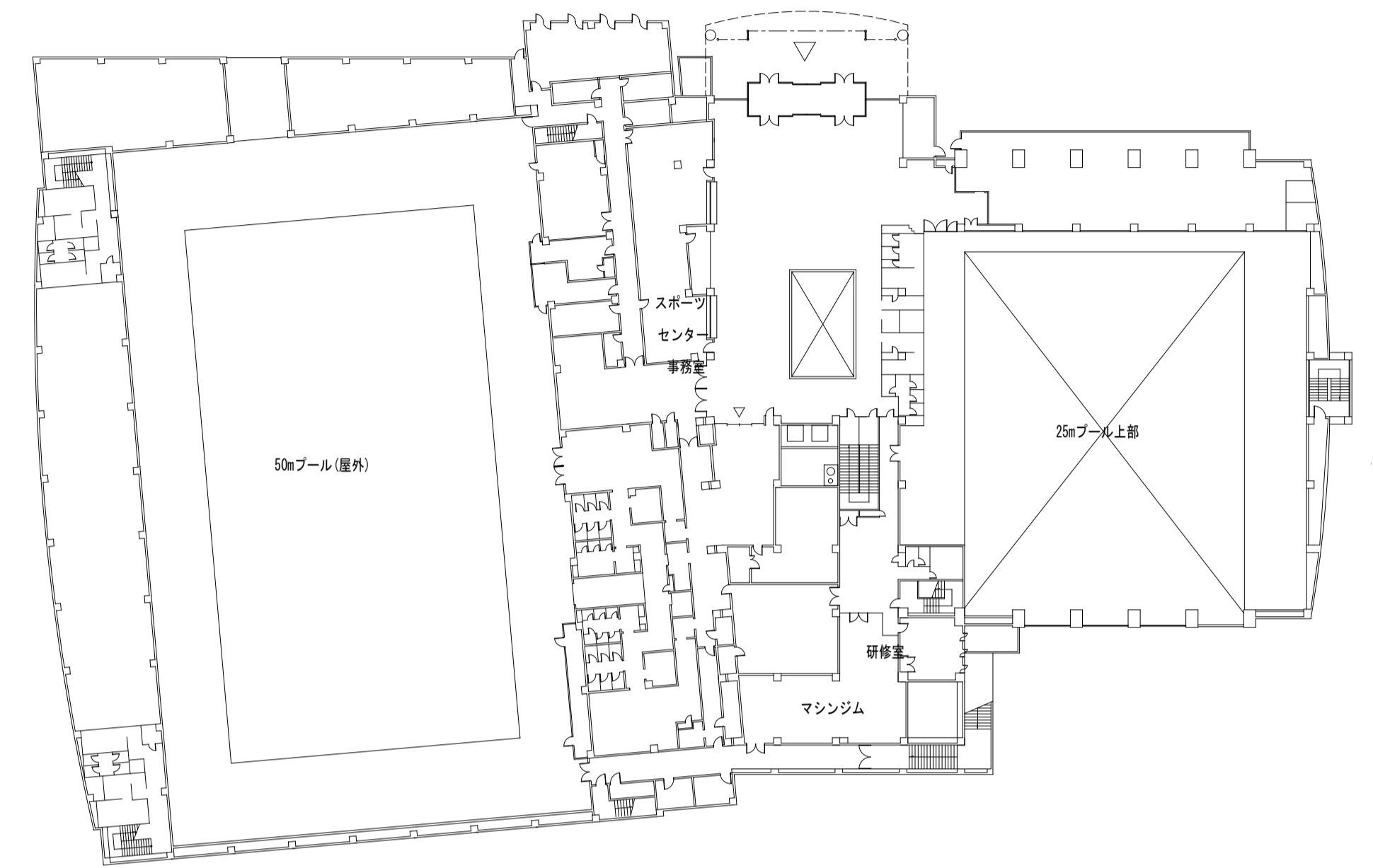
工事名称	天王寺スポーツセンター他1施設空調設備改修その他機械設備工事		令和5年度
図面名称	改修 空調・換気設備 機器表 (6)		図面番号: A1
縮尺	NO SCALE	図面番号	No. 49 (161枚の内)
大阪市都市整備局 企画部施設整備課		設計事務所 株式会社 URリネージュ 西日本支社	



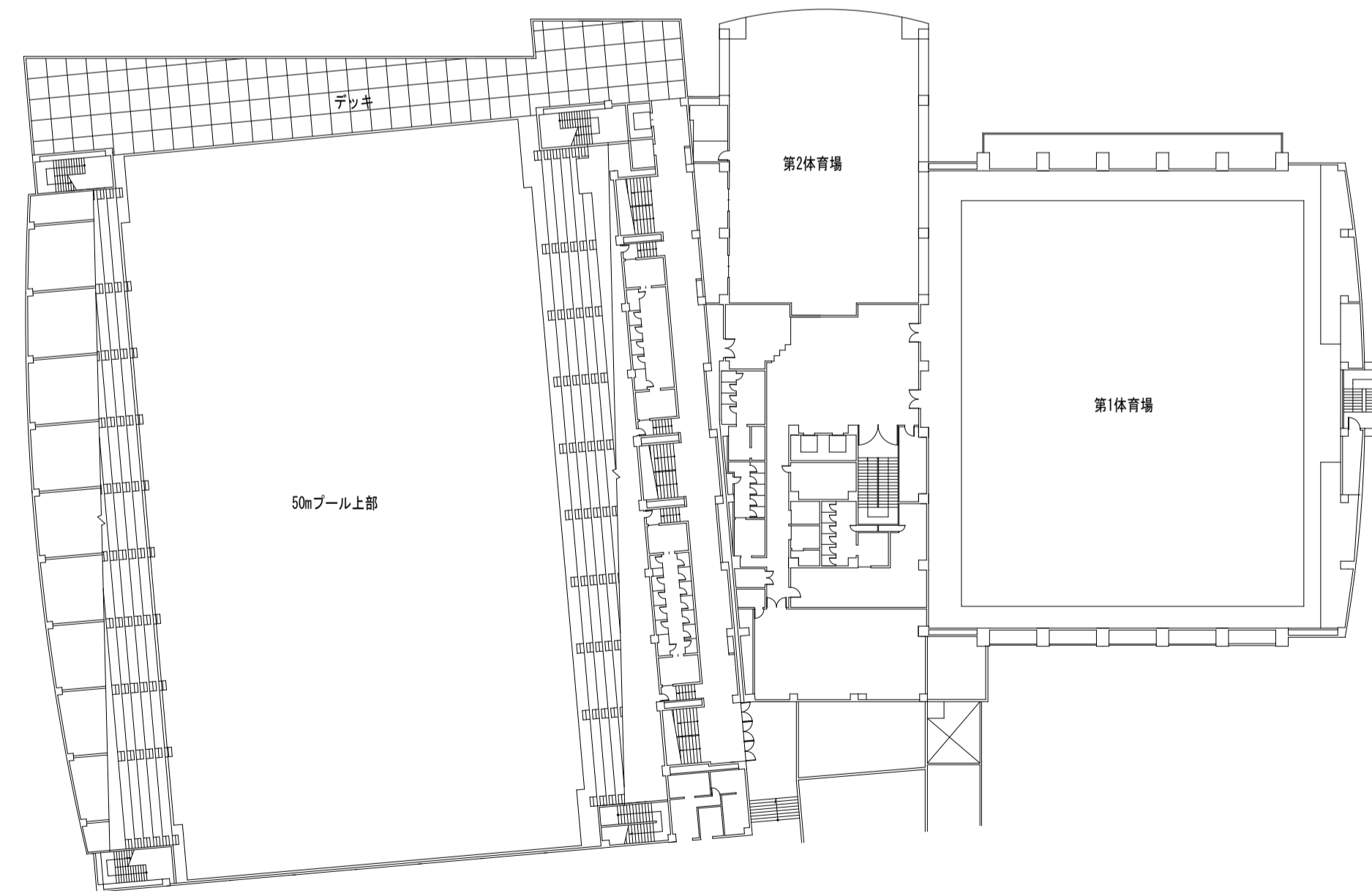
地下2階平面図



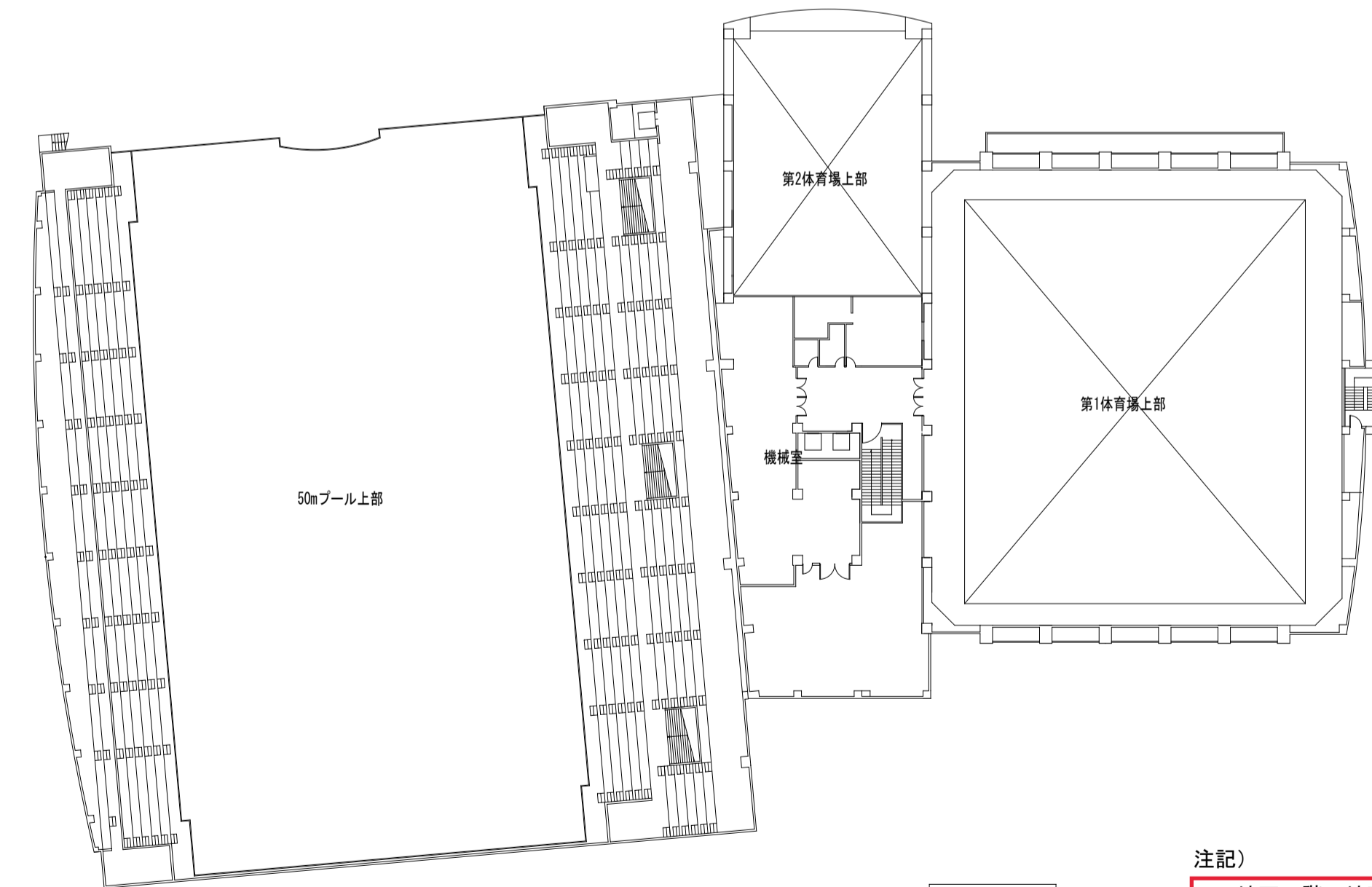
地下1階平面図



1階平面図



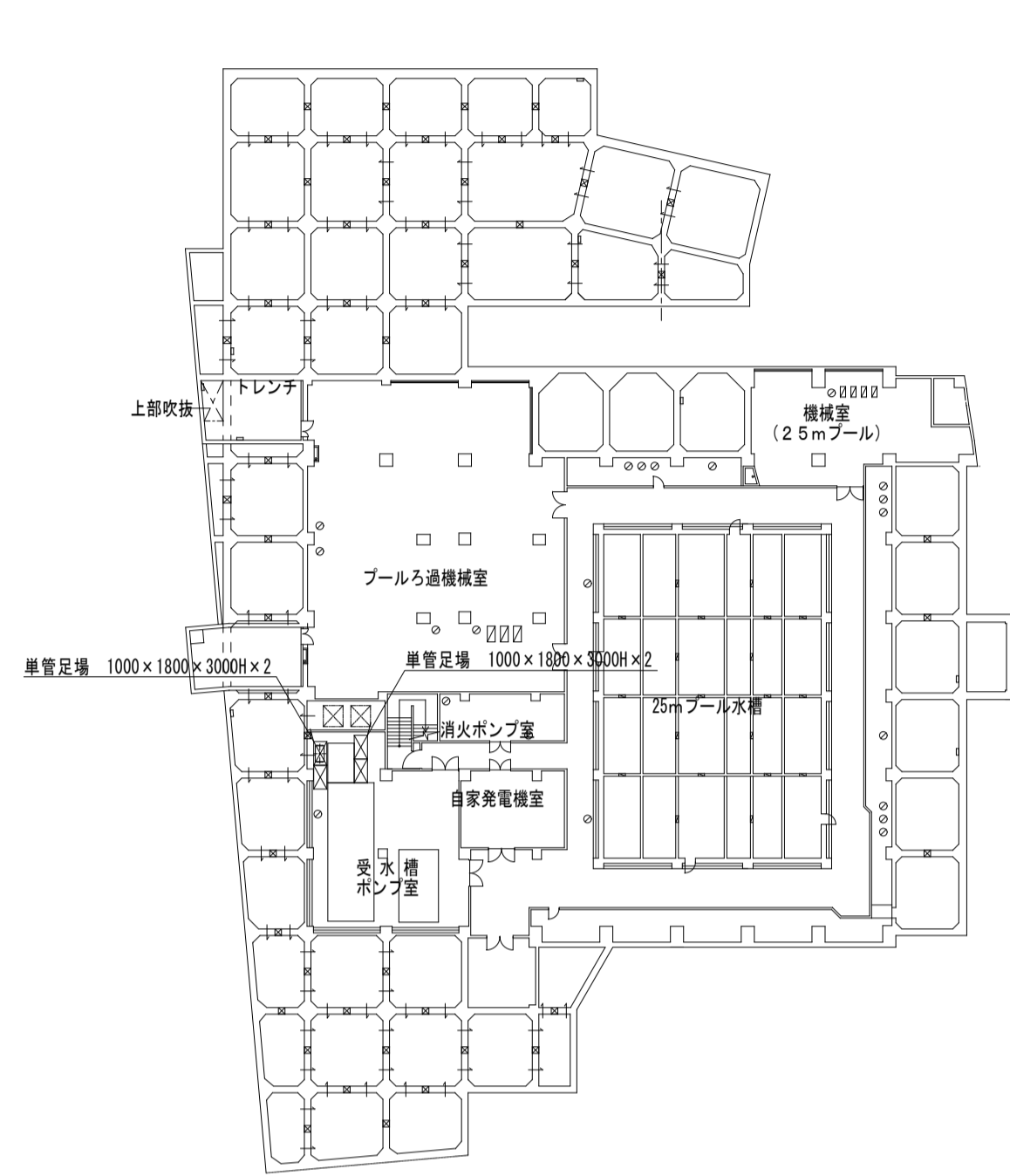
2階平面図



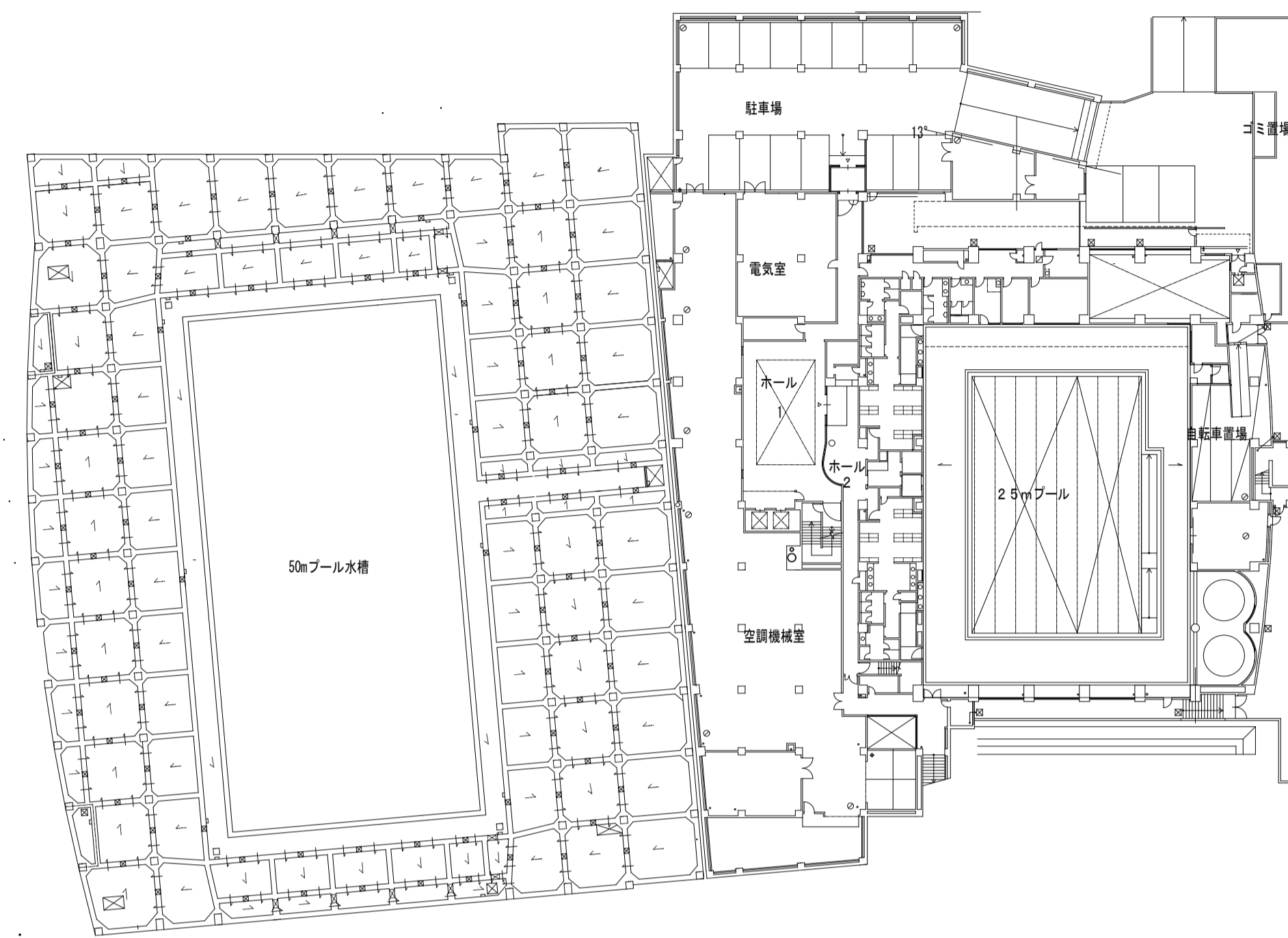
3階平面図

- 注記)
1. 地下2階、地下1階について、各階に移動足場及び高所作業車をそれぞれ2台（期間は、休館中全て）
 2. 1階について、移動式足場を2台（期間は、休館中全て）
 3. 2階、3階について、移動式足場を2階、3階で1台（期間は、1ヶ月間）

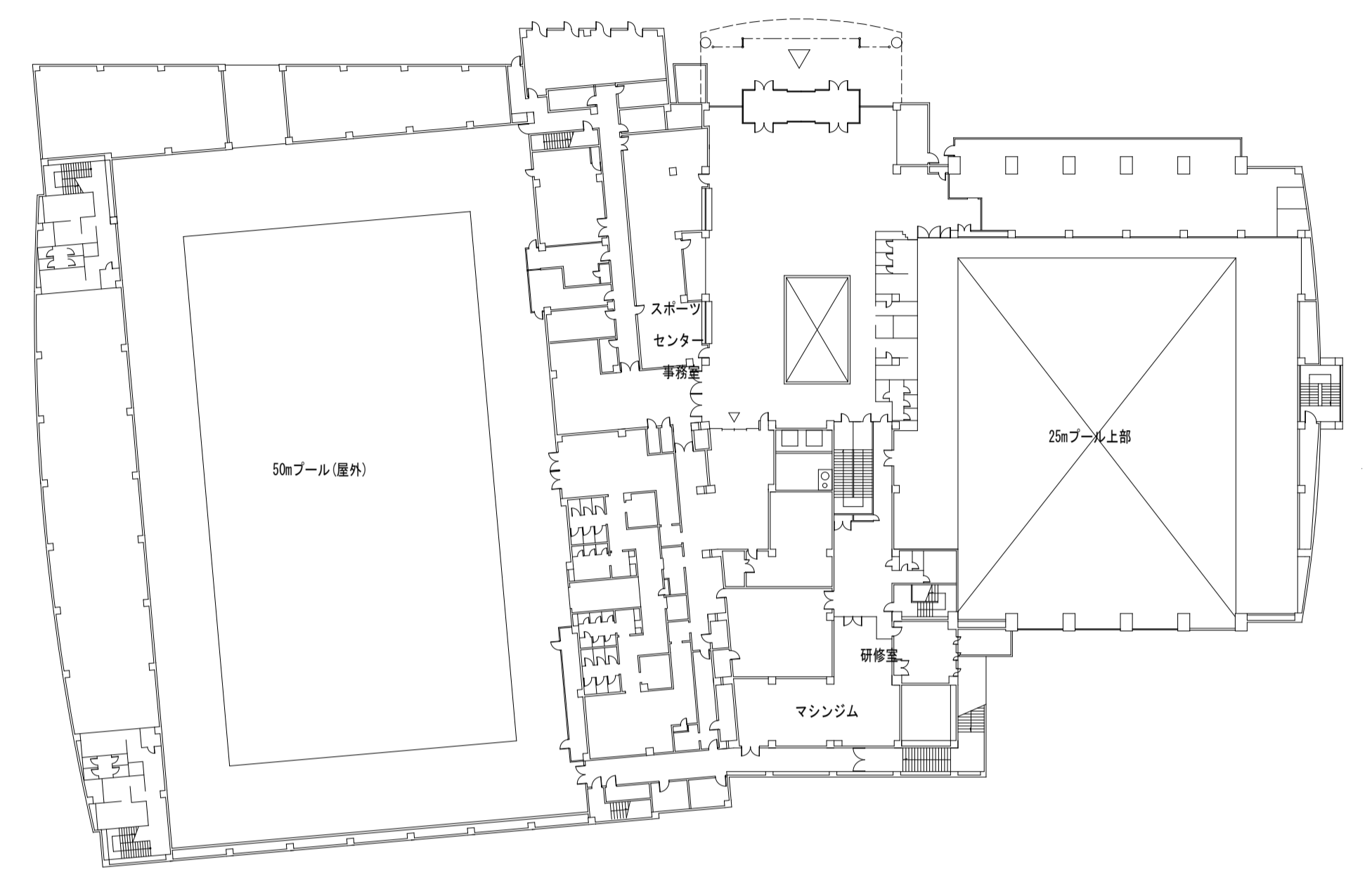
		図示記号凡例		工事名称	天王寺スポーツセンター他1施設空調設備改修その他機械設備工事	令和5年度
()	は既設管等を示す。	★印	は配管分岐を示す。	○印	は新設機器記号を示す。	図面名称
×××	は既設管撤去を示す。	☆印	は配管閉鎖を示す。	⊖印	は既設機器記号を示す。	縮尺
////	は既設管放棄を示す。	▲印	は配管接続を示す。	○印	は標準詳細図No.を示す。	図面番号
()	は工事中配管等を示す。	△印	は配管切断を示す。			No. 139 (161枚の内)
				大阪府都市整備局	設計事務所	株式会社 URリンケージ
				企画部施設整備課		西日本支社



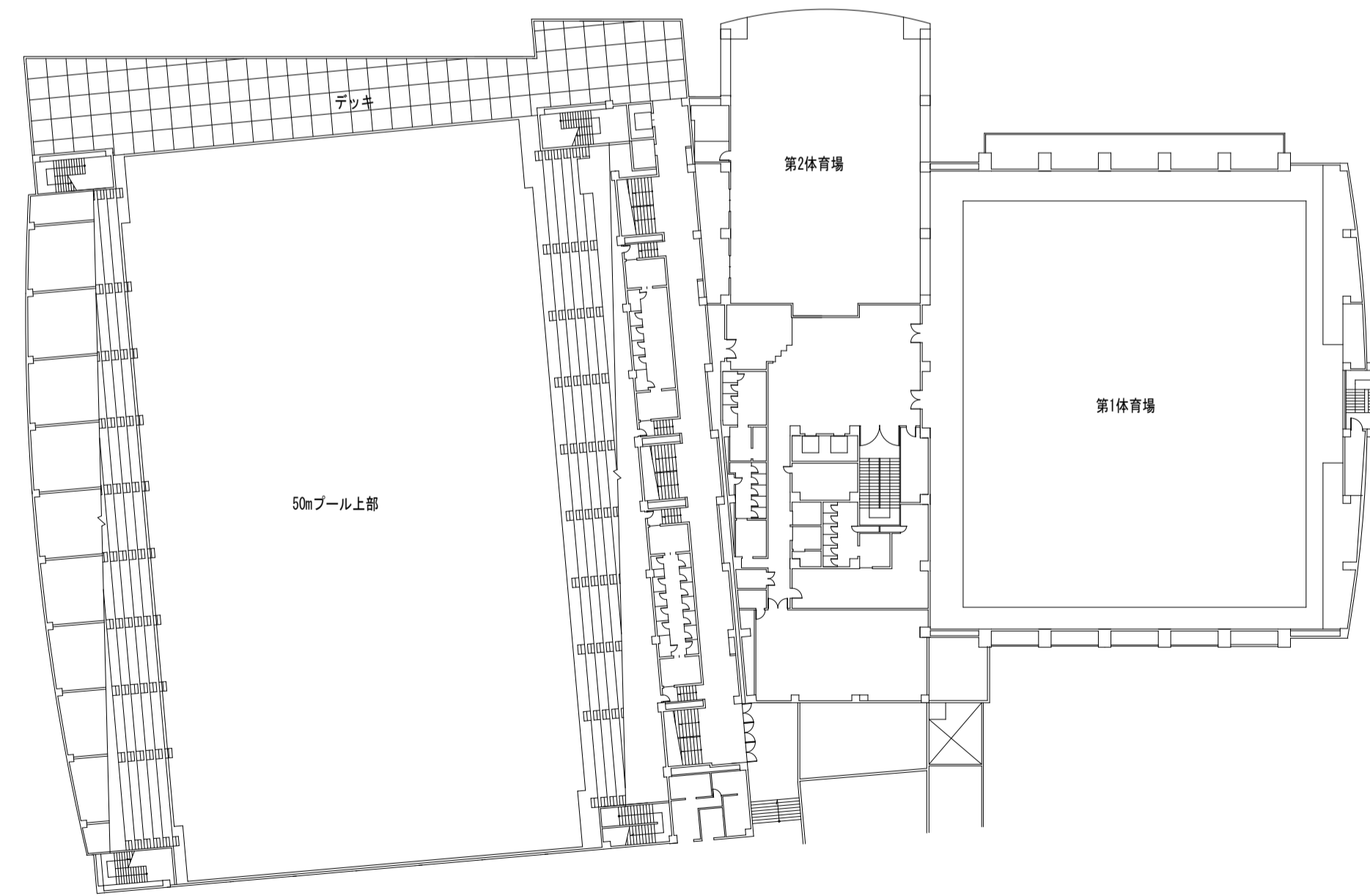
地下2階平面図



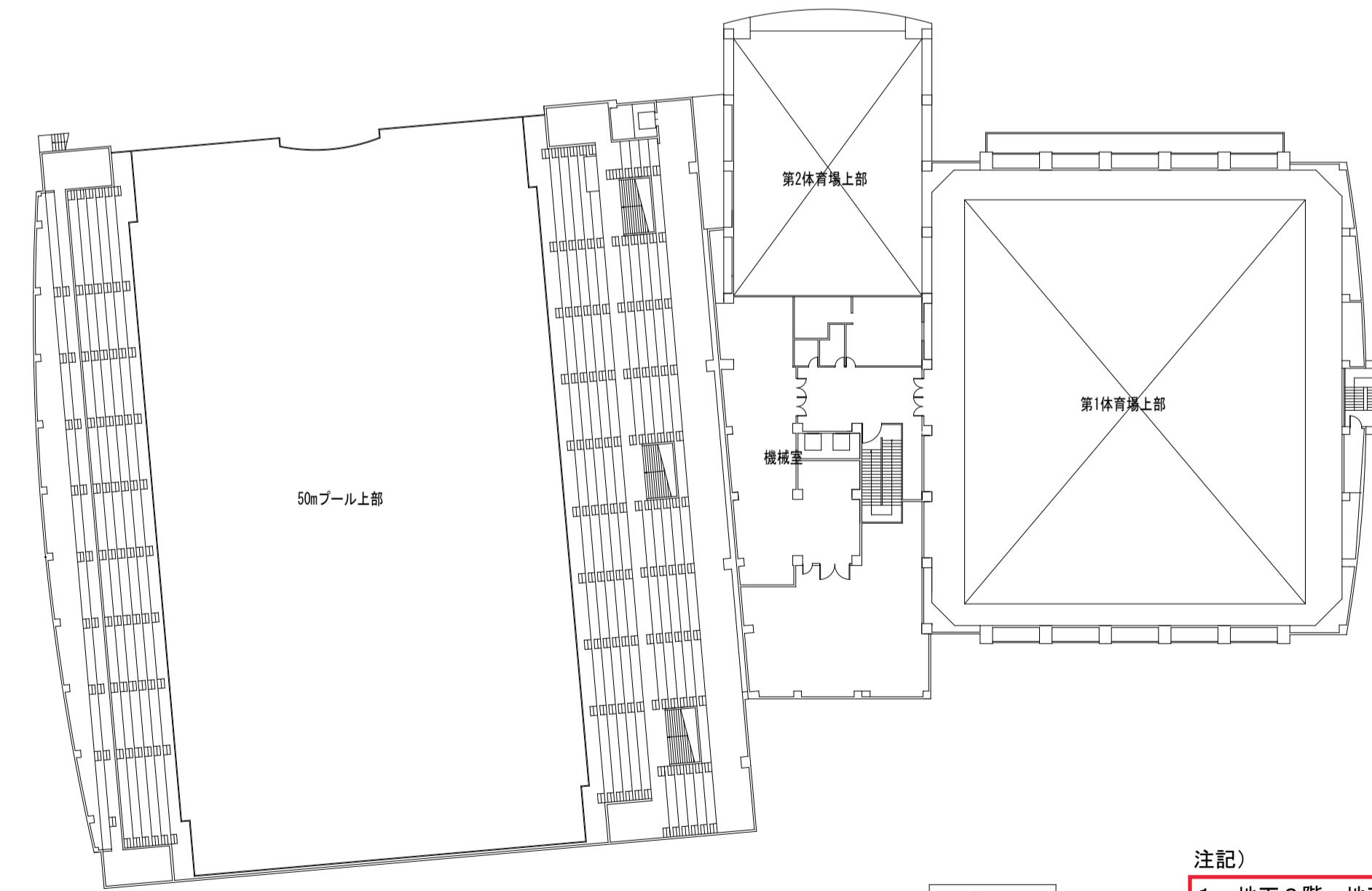
地下1階平面図



1階平面図



2階平面図



3階平面図

注記)

1. 地下2階、地下1階について、
各階に移動足場2台(期間は、休館中全て)
2. 1階について、
移動式足場を2台(期間は、休館中全て)
3. 2階、3階について
移動式足場を2階、3階で1台(期間は、1ヶ月間)

図示記号凡例		工事名称	天王寺スポーツセンター他1施設空調設備改修その他機械設備工事		令和5年度
○() は既設管等を示す。	★印は配管分岐を示す。	●印は新設機器記号を示す。	図面名称	仮設計画図 各階平面図	
××× は既設管撤去を示す。	☆印は配管閉鎖を示す。	◎印は既設機器記号を示す。	縮尺	1:500	図面番号 No.139 (161枚の内)
/// は既設管放棄を示す。	▲印は配管接続を示す。	○印は標準詳細図No.を示す。	大阪府都市整備局	設計事務所	株式会社 URリンケージ
○() は工事中配管等を示す。	△印は配管切断を示す。		企画部施設整備課	西日本支社	