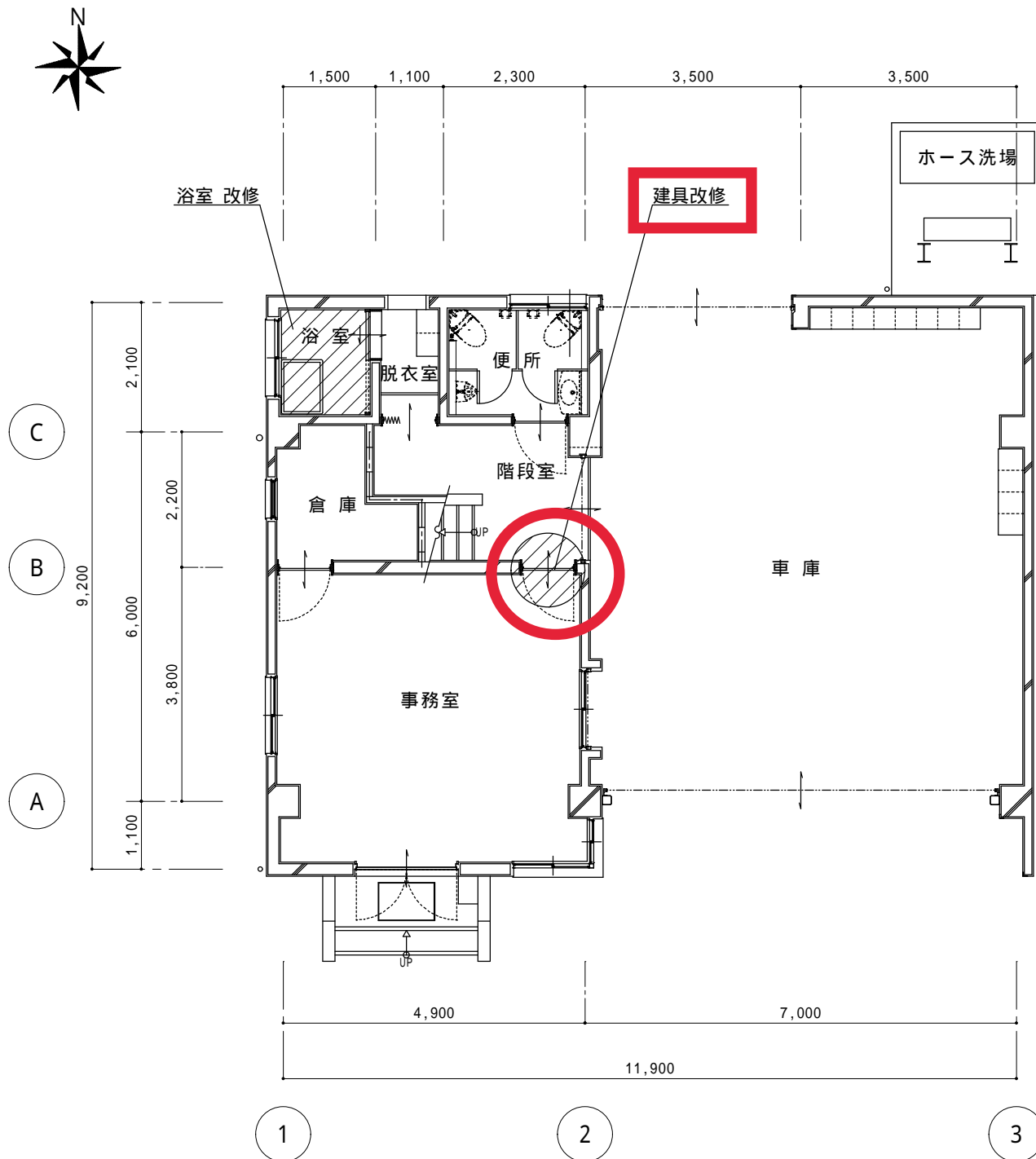


令和5年7月7日 公告

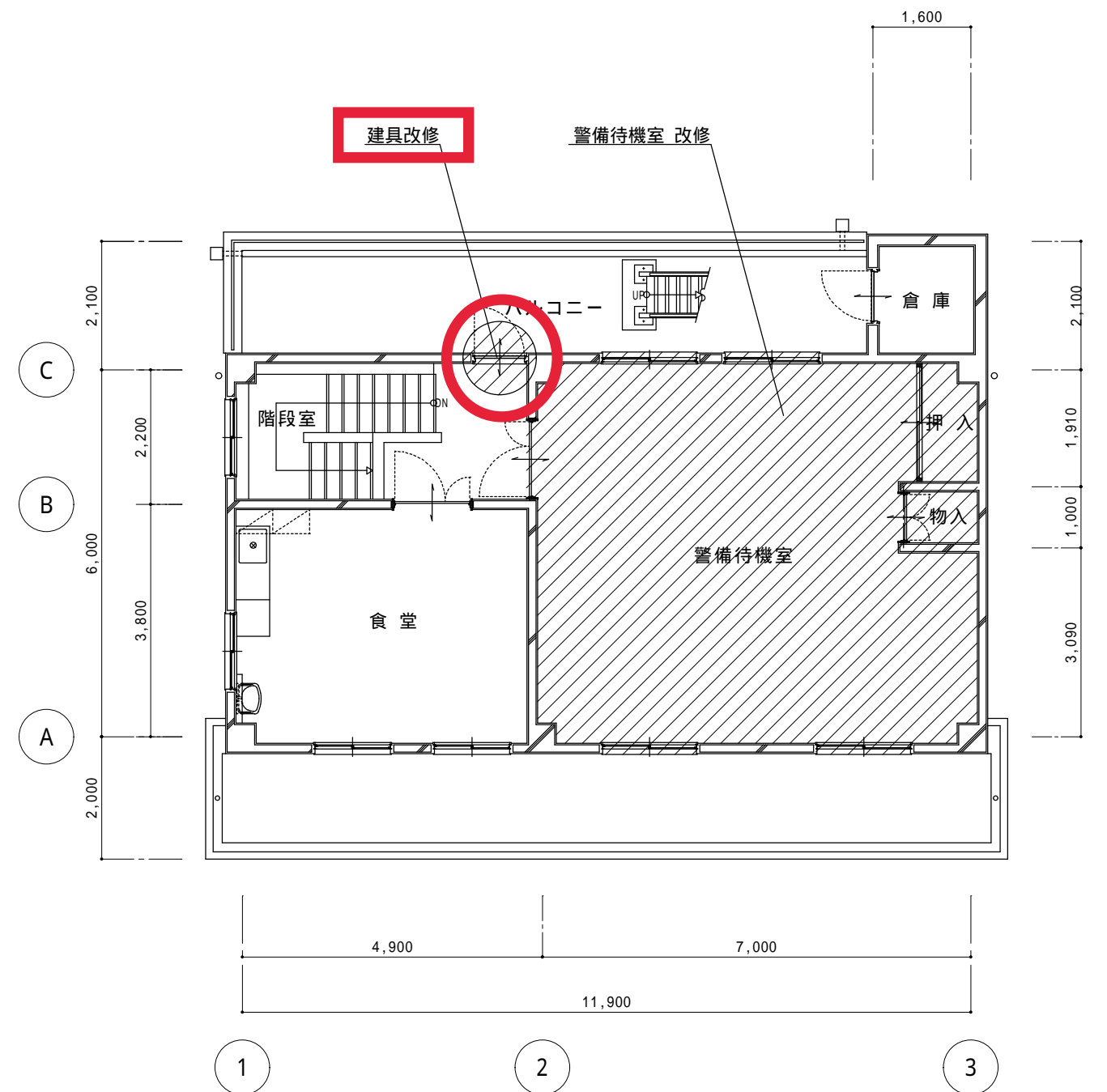
淀川消防署東三国出張所待機室その他改修工事

図面の一部に記載誤りがありました。下記正誤表をご確認ください。

訂正箇所	誤	正
図面番号 2/11、3/11、6/11、11/11		別紙のとおり



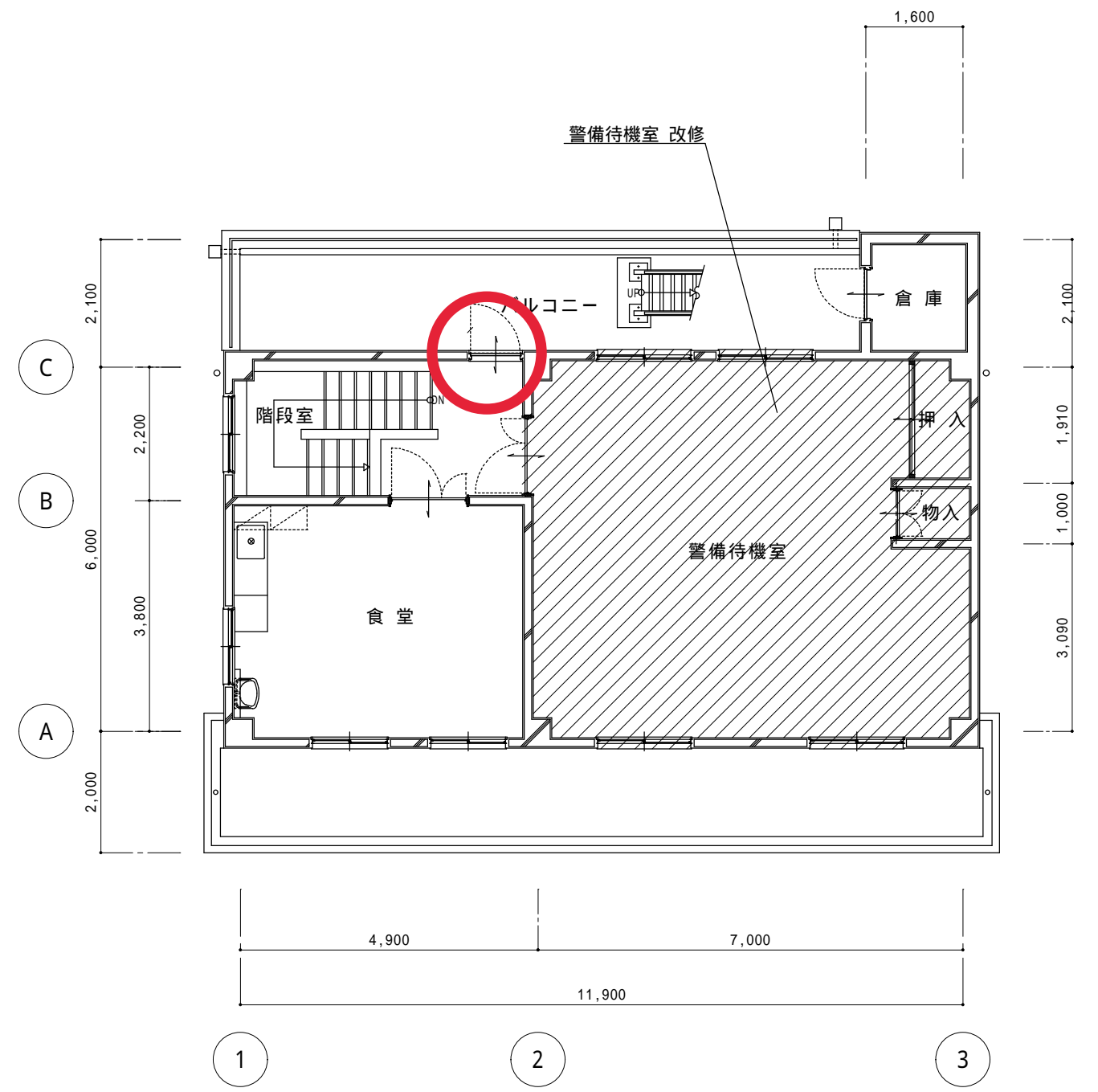
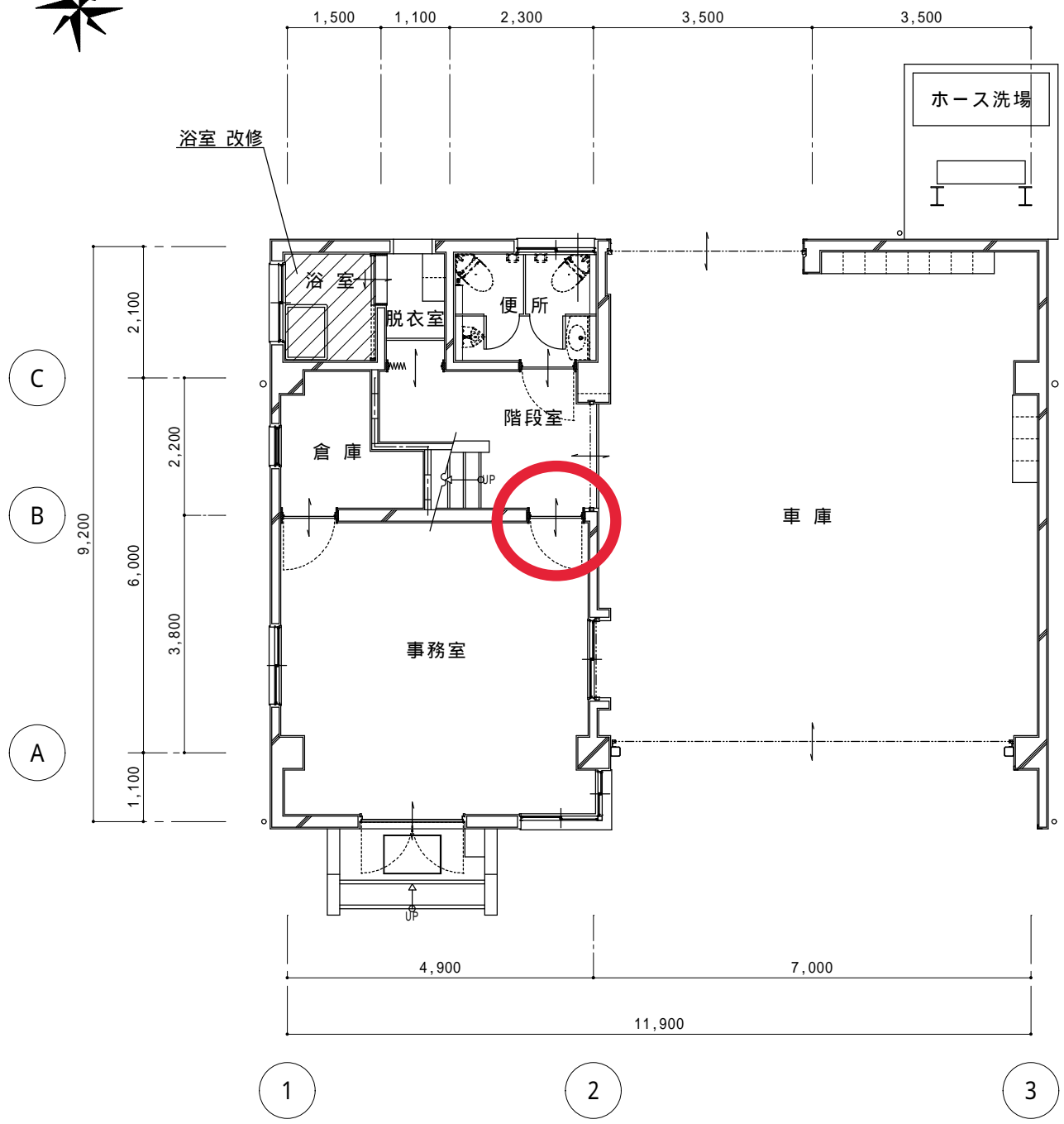
1階平面図 S=1/100



2階平面図 S=1/100

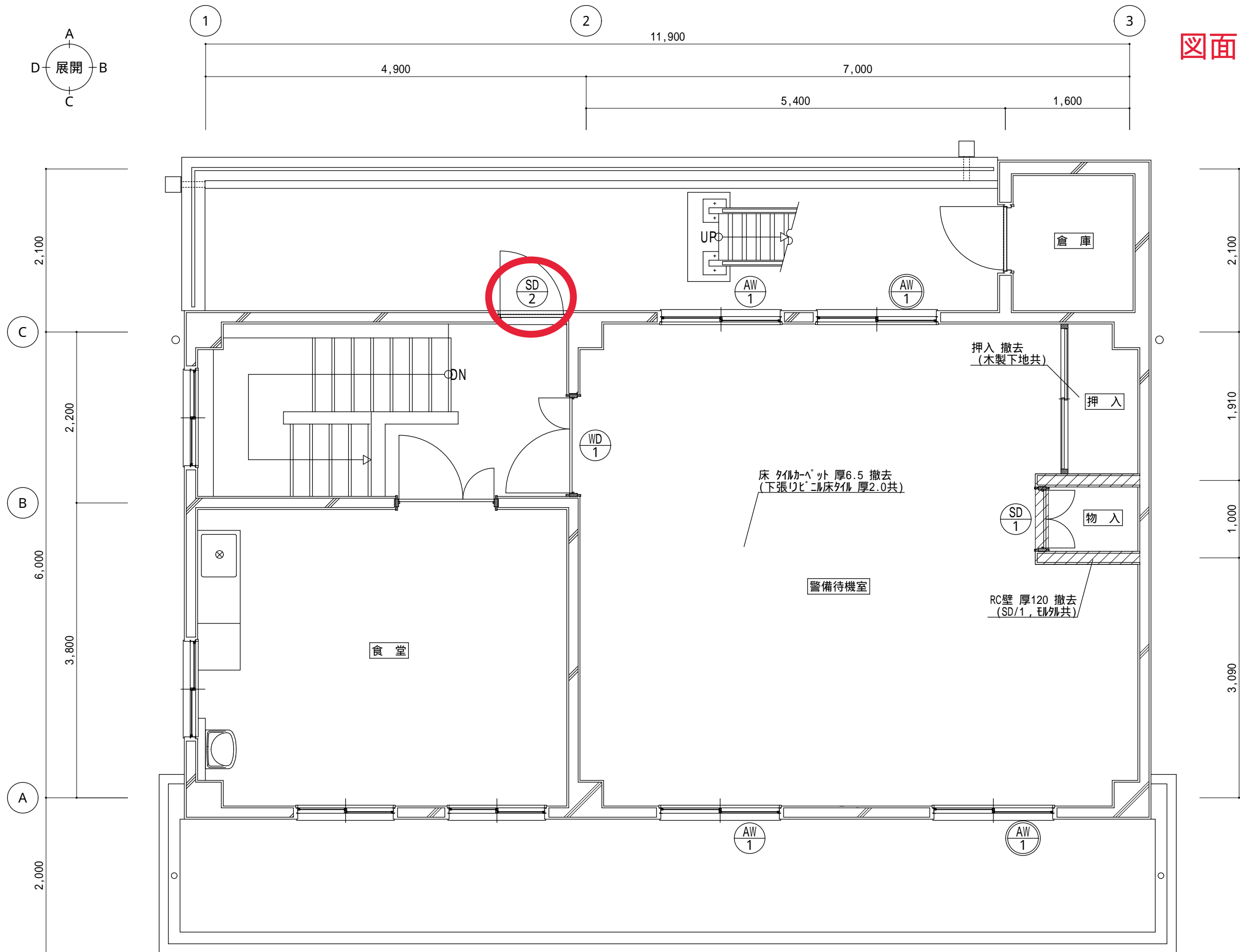
工事対象範囲を示す



工事名称	淀川消防署東三国出張所待機室その他改修工事			
図面名称	各階平面図	製 図	令和5年度	
縮 尺	1/100	通し番号	2	図面番号 2/11
大阪市消防局総務部施設課				原図サイズ：A3



工事対象範囲を示す

工事名称	淀川消防署東三国出張所待機室その他改修工事			
図面名称	各階平面図	製 図	令和5年度	
縮 尺	1/100	通し番号	2	図面番号 2/11
大阪市消防局総務部施設課				原図サイズ：A3

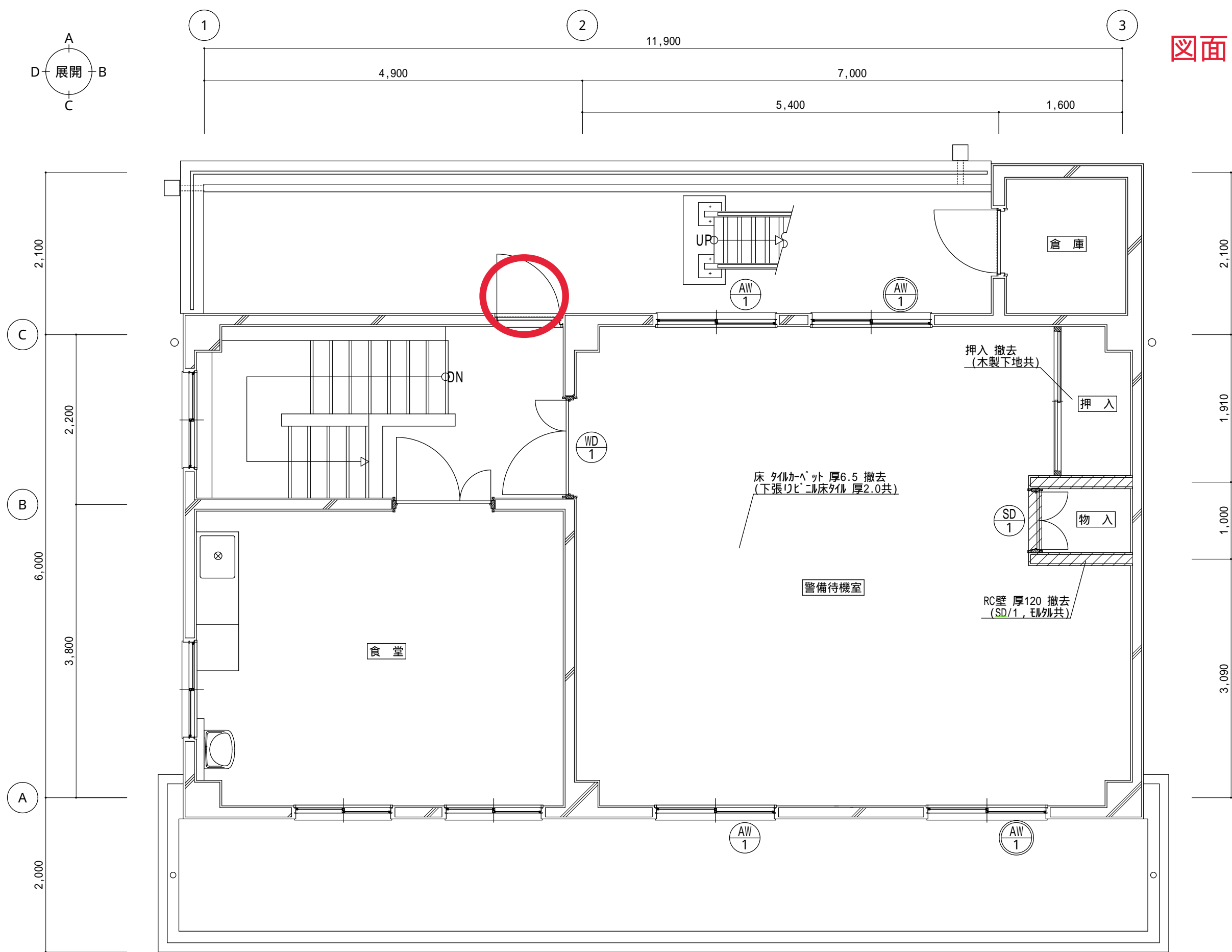




凡例
 RC壁 撤去範囲を示す
 防火設備を示す

特記事項
 1. 既設仕上材等撤去後、床面(全面)のク/及び下地補修を行う。
 2. RC壁撤去はFL + 2760までとする。

2階平面詳細図(現況) S=1/50

工事名称	淀川消防署東三国出張所待機室その他改修工事			
図面名称	平面詳細図(現況)	製 図	令和5年度	
縮 尺	1/50	通し番号	3	図面番号 3/11
大阪市消防局総務部施設課				原図サイズ: A3

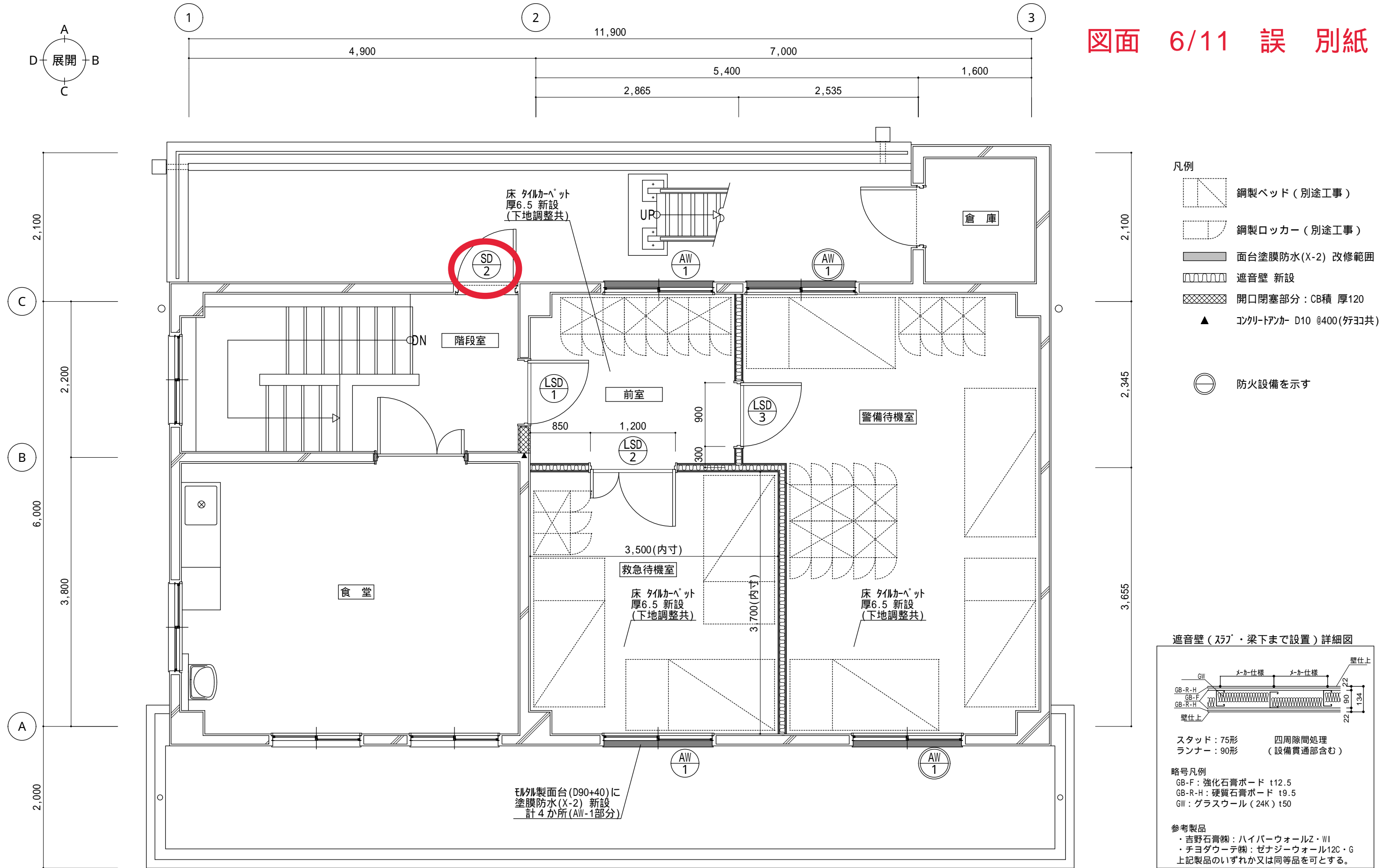


凡例
 RC壁 撤去範囲を示す
 防火設備を示す

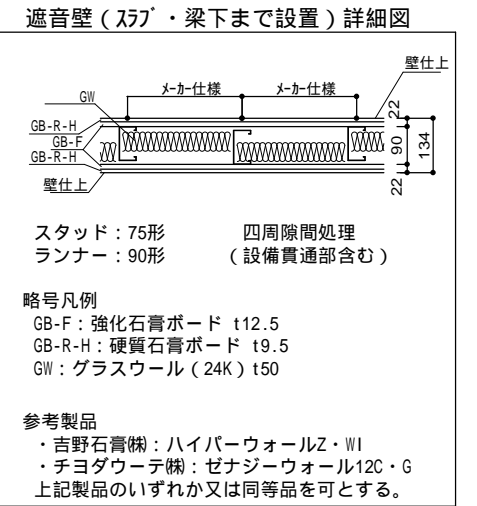
特記事項
 1. 既設仕上材等撤去後、床面(全面)のク/及び下地補修を行う。
 2. RC壁撤去はFL + 2760までとする。

2階平面詳細図(現況) S=1/50

工事名称	淀川消防署東三国出張所待機室その他改修工事			
図面名称	平面詳細図(現況)	製 図	令和5年度	
縮 尺	1/50	通し番号	3	図面番号 3/11
大阪市消防局総務部施設課				原図サイズ: A3



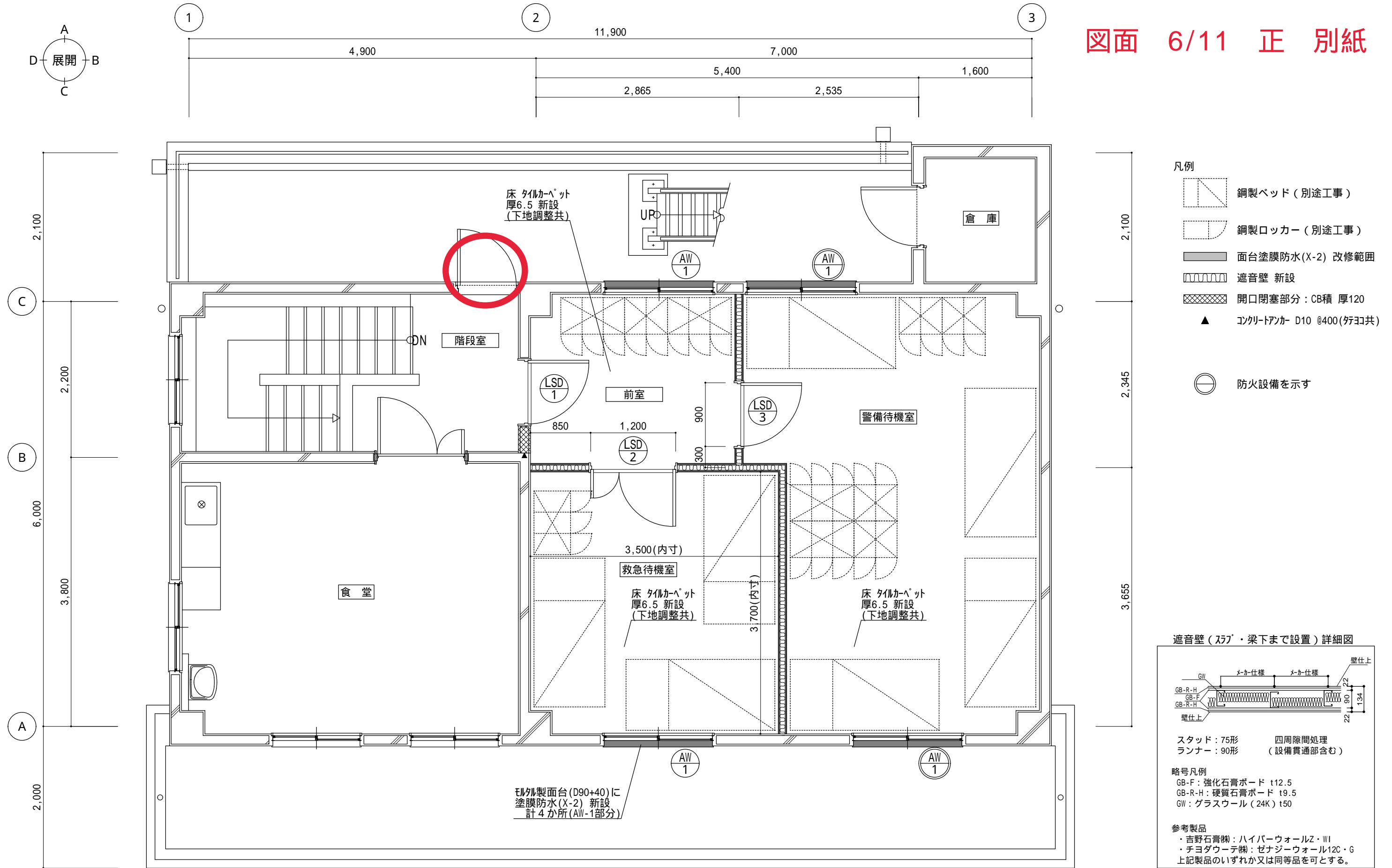
- 凡例
- 鋼製ベッド (別途工事)
 - 鋼製ロッカー (別途工事)
 - 面台塗膜防水(X-2) 改修範囲
 - 遮音壁 新設
 - 開口閉塞部分: CB積 厚120
 - ▲ コンクリート筋カ D10 @400(桁間共)
 - 防火設備を示す



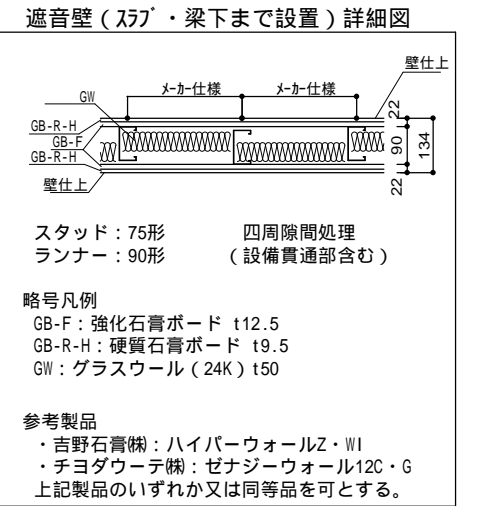
- 特記事項
1. 塗装改修に伴う下地調整はRB種とする。
 2. モルタル製面台は高圧水洗浄を含む。
 3. 既設露出配管 (20A 計15.0m) はEP-G塗替とする。
 4. AW-1 遮光カーテン 撤去・新設(4か所)とし、仕様は下記による。
・1級, 防炎, H1800×W1720(両分け), タッセル, アルミカーテンル共

2階平面詳細図 (改修) S=1/50

工事名称	淀川消防署東三国出張所待機室その他改修工事			
図面名称	平面詳細図 (改修)	製 図	令和5年度	
縮 尺	1/50	通し番号	6	図面番号 6/11
大阪市消防局総務部施設課				原図サイズ: A3



- 凡例
- 鋼製ベッド(別途工事)
 - 鋼製ロッカー(別途工事)
 - 面台塗膜防水(X-2)改修範囲
 - 遮音壁 新設
 - 開口閉塞部分:CB積 厚120
 - ▲ コンクリート筋カ D10 @400(桁間共)
 - 防火設備を示す



- 特記事項
1. 塗装改修に伴う下地調整はRB種とする。
 2. モルタル製面台は高圧水洗浄を含む。
 3. 既設露出配管(20A 計15.0m)はEP-G塗替とする。
 4. AW-1 遮光カーテン 撤去・新設(4か所)とし、仕様は下記による。
・1級, 防炎, H1800×W1720(両分け), タッセル, アルミカーテンル共

2階平面詳細図(改修) S=1/50

工事名称	淀川消防署東三国出張所待機室その他改修工事			
図面名称	平面詳細図(改修)	製 図	令和5年度	
縮 尺	1/50	通し番号	6	図面番号 6/11
大阪市消防局総務部施設課				原図サイズ: A3

記号・名称	SD-1・鋼製両開きフラッシュ戸 撤去（枠共）	WD-1・木製親子開きフラッシュ戸 撤去（枠共）	LSD-1・軽量鋼製片開きフラッシュ戸 新設（枠共）	LSD-2・軽量鋼製親子開きフラッシュ戸 新設（枠共）	LSD-3・軽量鋼製片開きフラッシュ戸 新設（枠共）
数量	1 か所	1 か所	1 か所	1 か所	1 か所
図面					
設置場所	2階 物入	2階 警備待機室	2階 前室	2階 救急待機室	2階 警備待機室
仕様	扉：厚40 EP-G塗	扉：厚36 EP-G塗	扉：厚40 アクリル樹脂焼付	扉：厚40 アクリル樹脂焼付	扉：厚40 アクリル樹脂焼付 セミアタイト仕様
付属金物等	握り玉 フランス落し 丁番 ドアチェック	握り玉 フランス落し 戸当り ドアチェック	レバーハンドル錠 戸当り 丁番 ドアチェック	レバーハンドル錠 フランス落し 戸当り 丁番 ドアチェック	レバーハンドル錠 戸当り 丁番 ドアチェック
記号・名称	SD-2・鋼製片開きフラッシュ戸 撤去・新設（加工）	AW-1・アルミ製引違い窓 撤去・新設（加工）	WD-2・木製片開きフラッシュ戸 撤去・新設（枠再用）		
数量	1 か所	4 か所（うち2か所 防火設備）	1 か所		
図面					
設置場所	2階 階段室	2階 救急待機室・2階 警備待機室	1階 事務室		
仕様	扉：厚40 EP-G塗（枠共）	アルミ仕上	扉：厚36 EP-G塗（枠共）		
付属金物等	レバーハンドル錠 戸当り 丁番 ドアチェック	クレント 網戸（PP製）	握り玉 本締錠 丁番 ドアチェック 戸当り		

工事名称	淀川消防署東三国出張所待機室その他改修工事			
図面名称	建具表	製 図	令和5年度	
縮 尺	1/50	通し番号	11	図面番号 11/11
大阪市消防局総務部施設課				原図サイズ：A3

記号・名称	SD-1・鋼製両開きフラッシュ戸 撤去（枠共）	WD-1・木製親子開きフラッシュ戸 撤去（枠共）	LSD-1・軽量鋼製片開きフラッシュ戸 新設（枠共）	LSD-2・軽量鋼製親子開きフラッシュ戸 新設（枠共）	LSD-3・軽量鋼製片開きフラッシュ戸 新設（枠共）
数量	1 か所	1 か所	1 か所	1 か所	1 か所
図面					
設置場所	2階 物入	2階 警備待機室	2階 前室	2階 救急待機室	2階 警備待機室
仕様	扉：厚40 EP-G塗	扉：厚36 EP-G塗	扉：厚40 アクリル樹脂焼付	扉：厚40 アクリル樹脂焼付	扉：厚40 アクリル樹脂焼付 セミアタイト仕様
付属金物等	握り玉 丁番 ドアヒック ガラス落し	握り玉 丁番 ドアヒック ガラス落し 戸当り	レバーハンドル錠 戸当り 丁番 ドアヒック	レバーハンドル錠 丁番 ドアヒック ガラス落し 戸当り	レバーハンドル錠 戸当り 丁番 ドアヒック
記号・名称	SD-2・鋼製片開きフラッシュ戸 撤去・新設（加工工法）	AW-1・アルミ製引違い窓 撤去・新設（加工工法）	WD-2・木製片開きフラッシュ戸 撤去・新設（枠再用）		
数量	1 か所	4 か所（うち2か所 防火設備）	1 か所		
図面					
設置場所	2階 階段室	2階 救急待機室・2階 警備待機室	1階 事務室		
仕様	扉：厚40 EP-G塗（枠共）	アルミ仕上	扉：厚36 EP-G塗（枠共）		
付属金物等	レバーハンドル錠 戸当り 丁番 ドアヒック	クレセント 網戸（PP製）	握り玉 本締錠 丁番 ドアヒック 戸当り		

工事名称	淀川消防署東三国出張所待機室その他改修工事			
図面名称	建具表	製 図	令和5年度	
縮 尺	1/50	通し番号	11	図面番号 11/11
大阪市消防局総務部施設課				原図サイズ：A3