

令和6年9月24日 公告

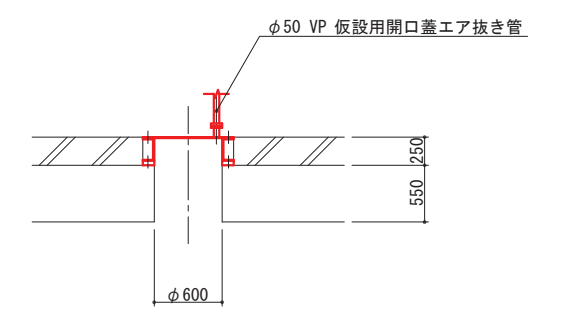
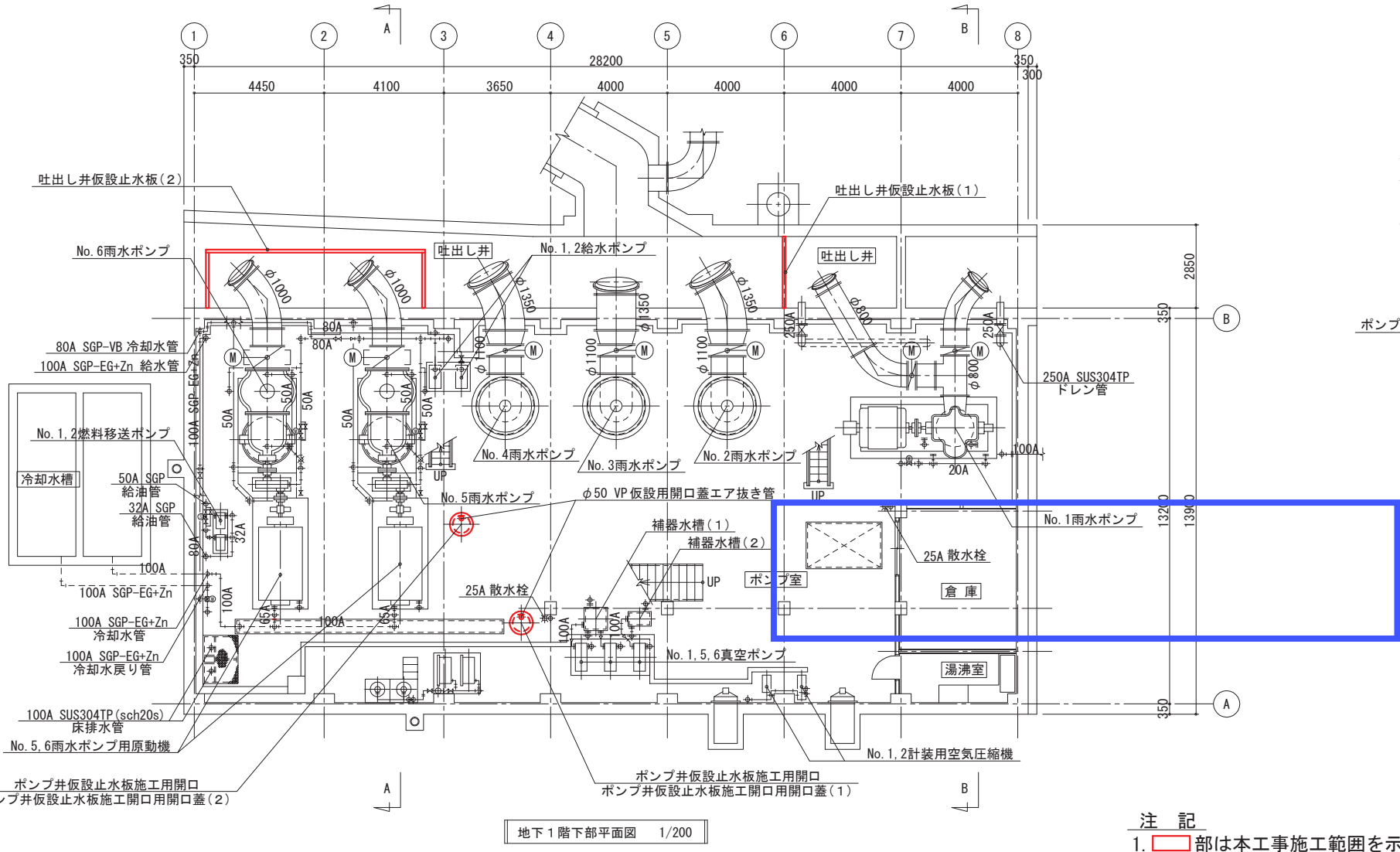
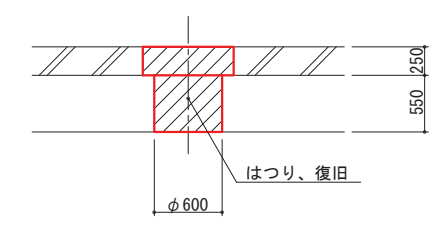
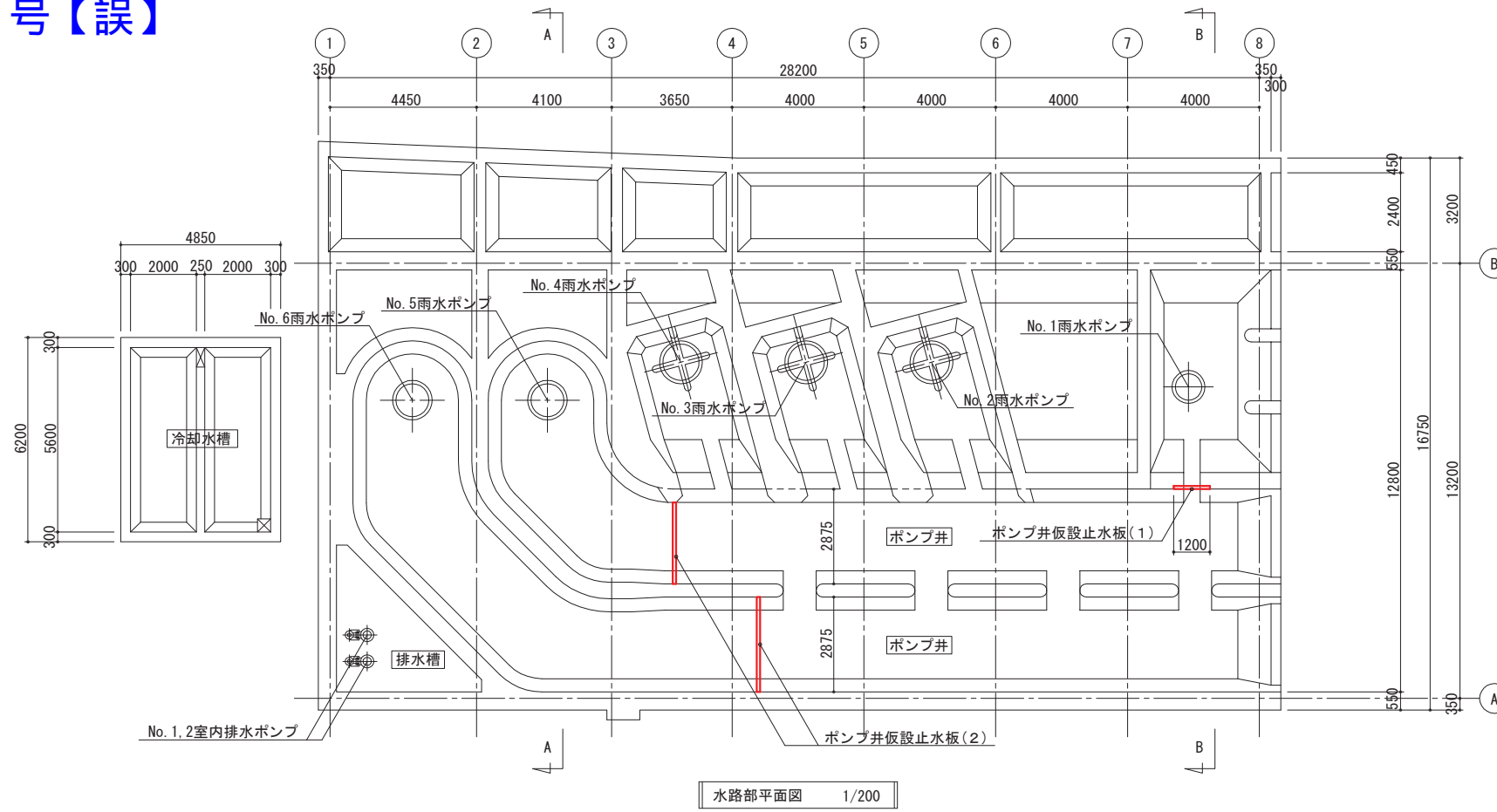
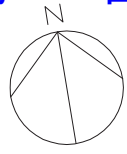
「中浜下水処理場第3ポンプ棟No.1,5,6雨水ポンプ外設備工事(その1-1)」

設計図書の一部に記載漏れがありました。下記正誤表をご確認ください。

正誤表

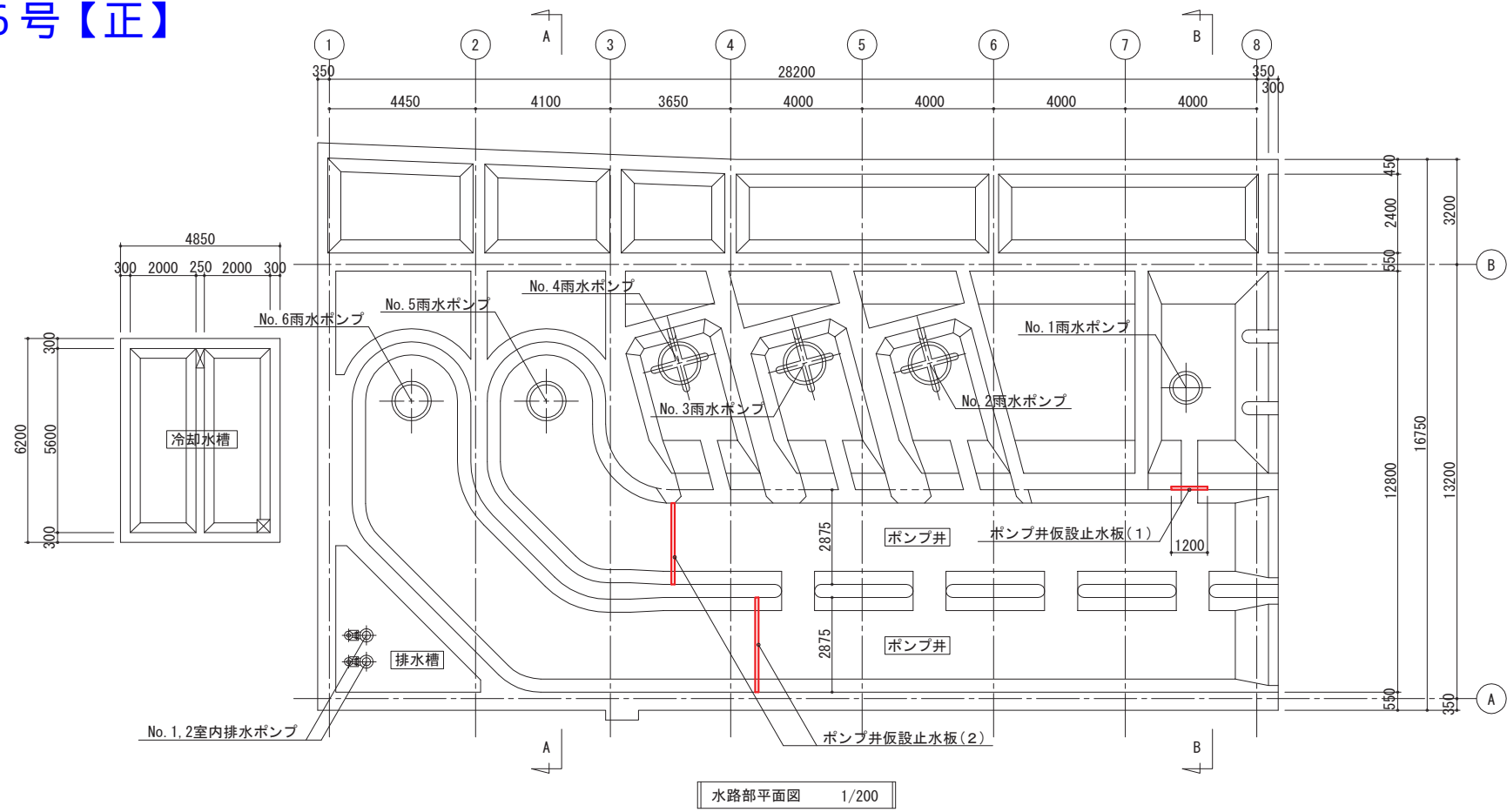
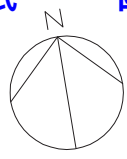
訂正箇所	誤	正
図面 第16号	別紙①	別紙②
図面 第17号	別紙③	別紙④
図面 第19号	別紙⑤	別紙⑥

別紙 図面 第16号【誤】

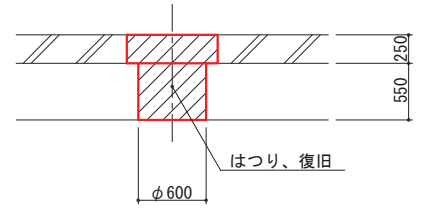


注記  
1. 赤線部は本工事施工範囲を示す。

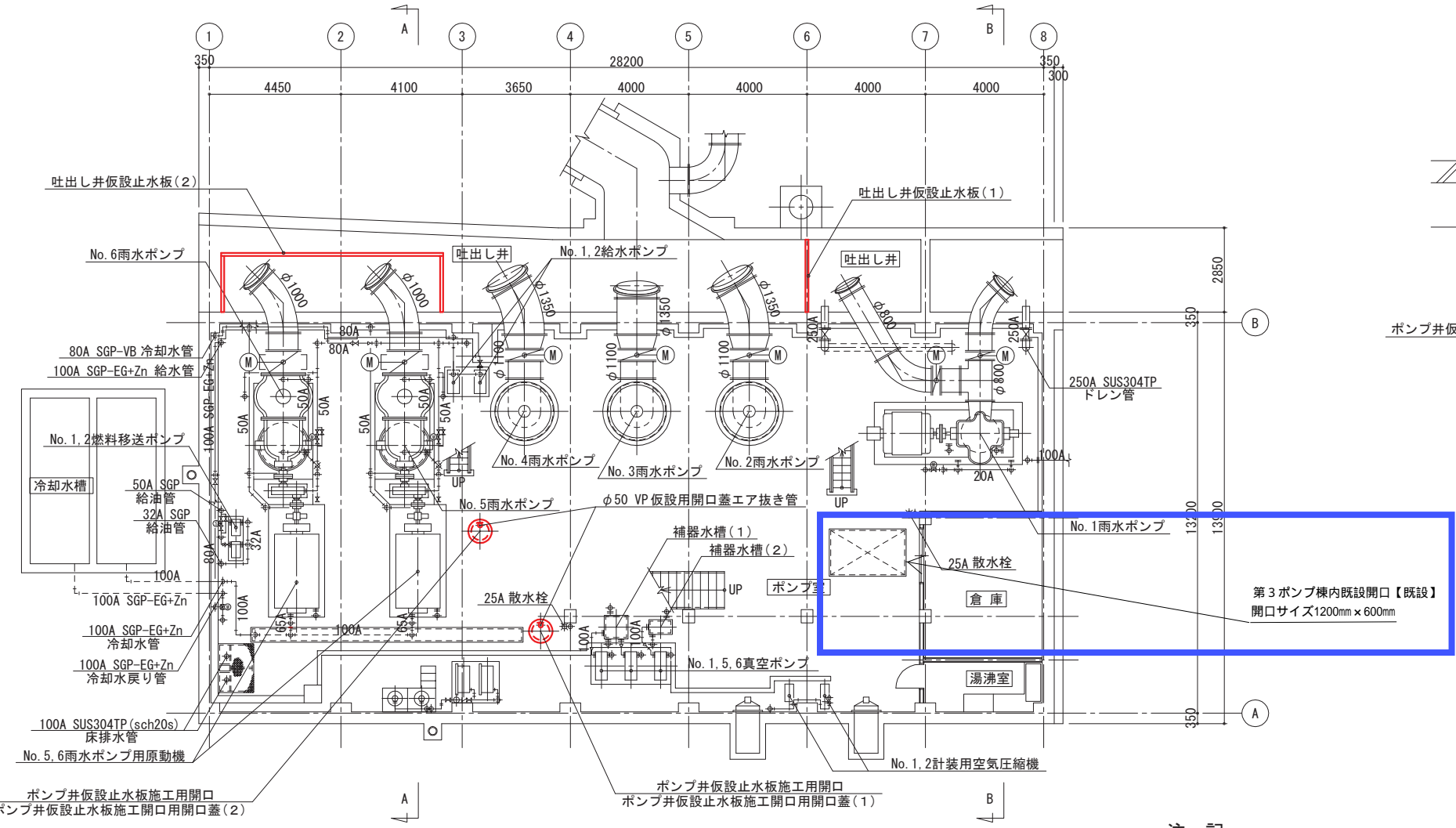
名	中浜下水処理場
称	第3ポンプ棟No.1,5,6雨水ポンプ外設備工事(その1-1)
	第3ポンプ設備 平面図(1)(仮設)
	尺度 1/200 全葉 25 内第 16 号
	大阪市建設局下水道部設備課



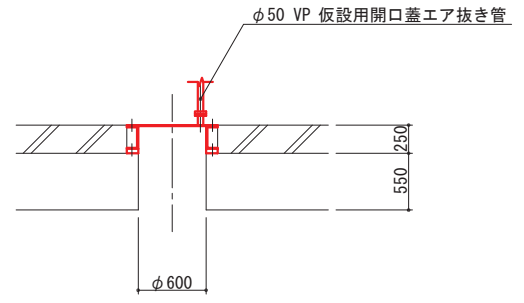
水路部平面図 1/200



ポンプ井仮設止水板施工用開口部詳細図



地下1階下部平面図 1/200

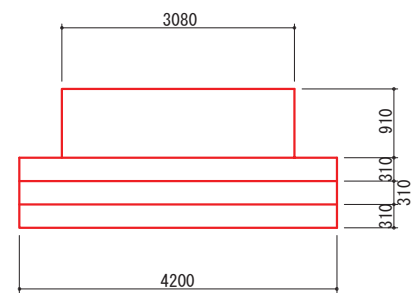
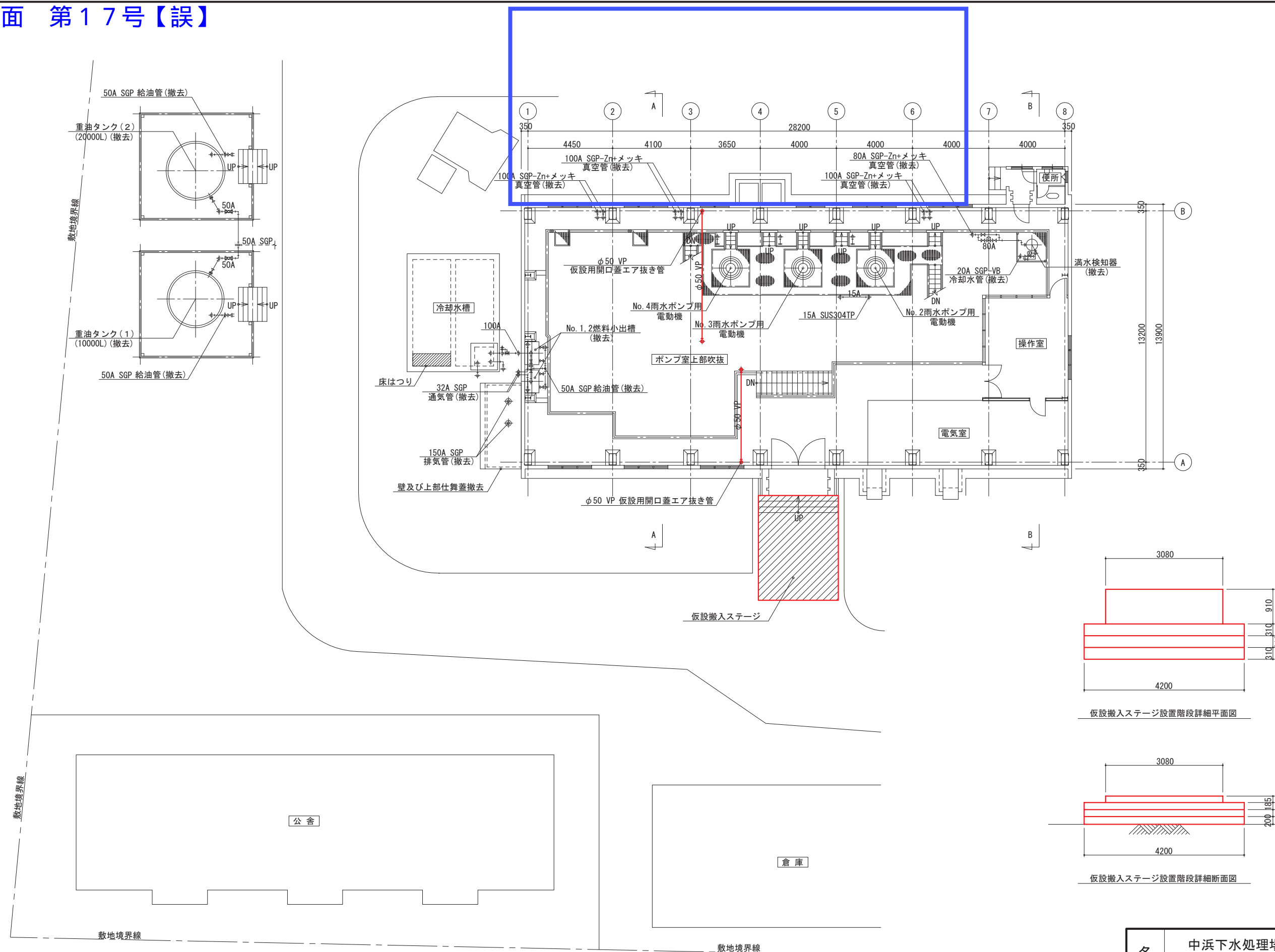
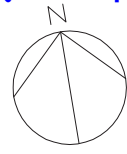


ポンプ井仮設止水板施工用開口用開口蓋(1),(2)詳細図

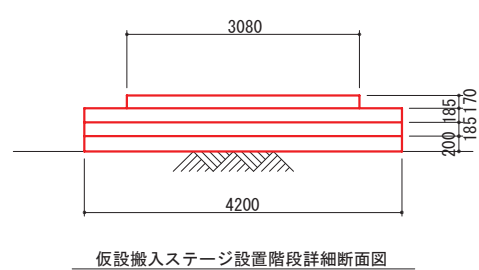
注記  
1. 赤線部は本工事施工範囲を示す。

名	中浜下水処理場
称	第3ポンプ棟No.1,5,6雨水ポンプ外設備工事(その1-1) 第3ポンプ設備 平面図(1)(仮設) 尺度 1/200 全葉 25 内第 16 号
	大阪市建設局下水道部設備課

別紙 図面 第17号【誤】



仮設搬入ステージ設置階段詳細平面図



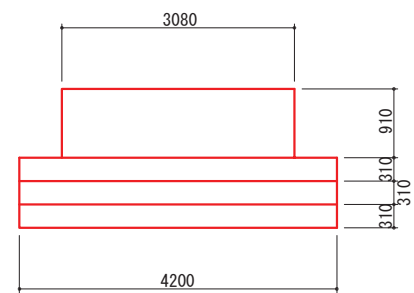
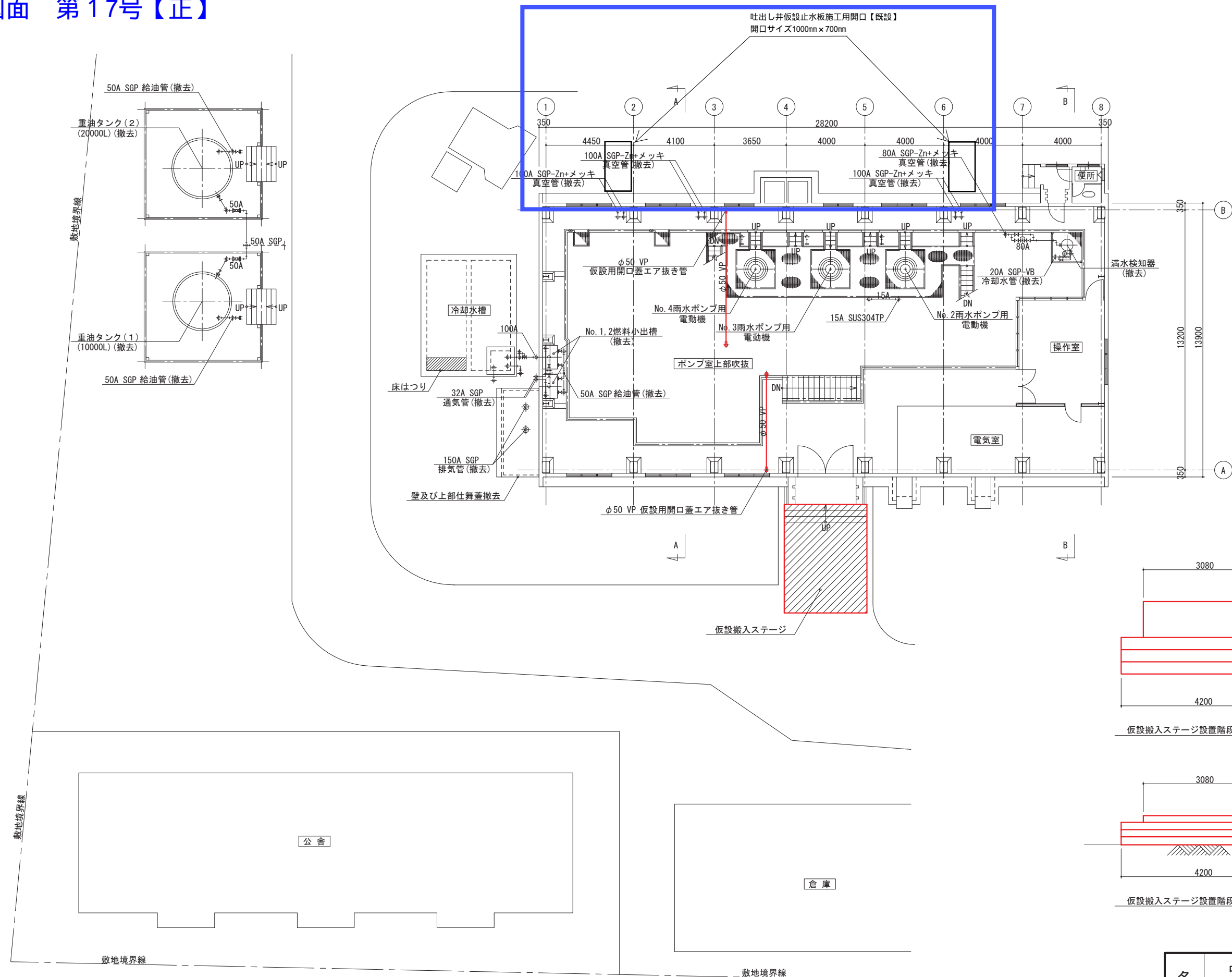
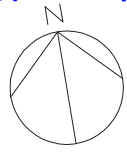
仮設搬入ステージ設置階段詳細断面図

1階平面図 1/200

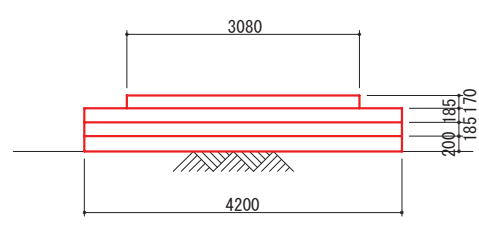
注記  
1. 赤色部は本工事施工範囲を示す。

名	中浜下水処理場 第3ポンプ棟No.1,5,6雨水ポンプ外設備工事(その1-1)
称	第3ポンプ設備 平面図(2) (仮設) 尺度 1/200 全葉 25 内第 17 号
大阪市建設局下水道部設備課	

別紙 図面 第17号【正】



假設搬入ステージ設置階段詳細平面図

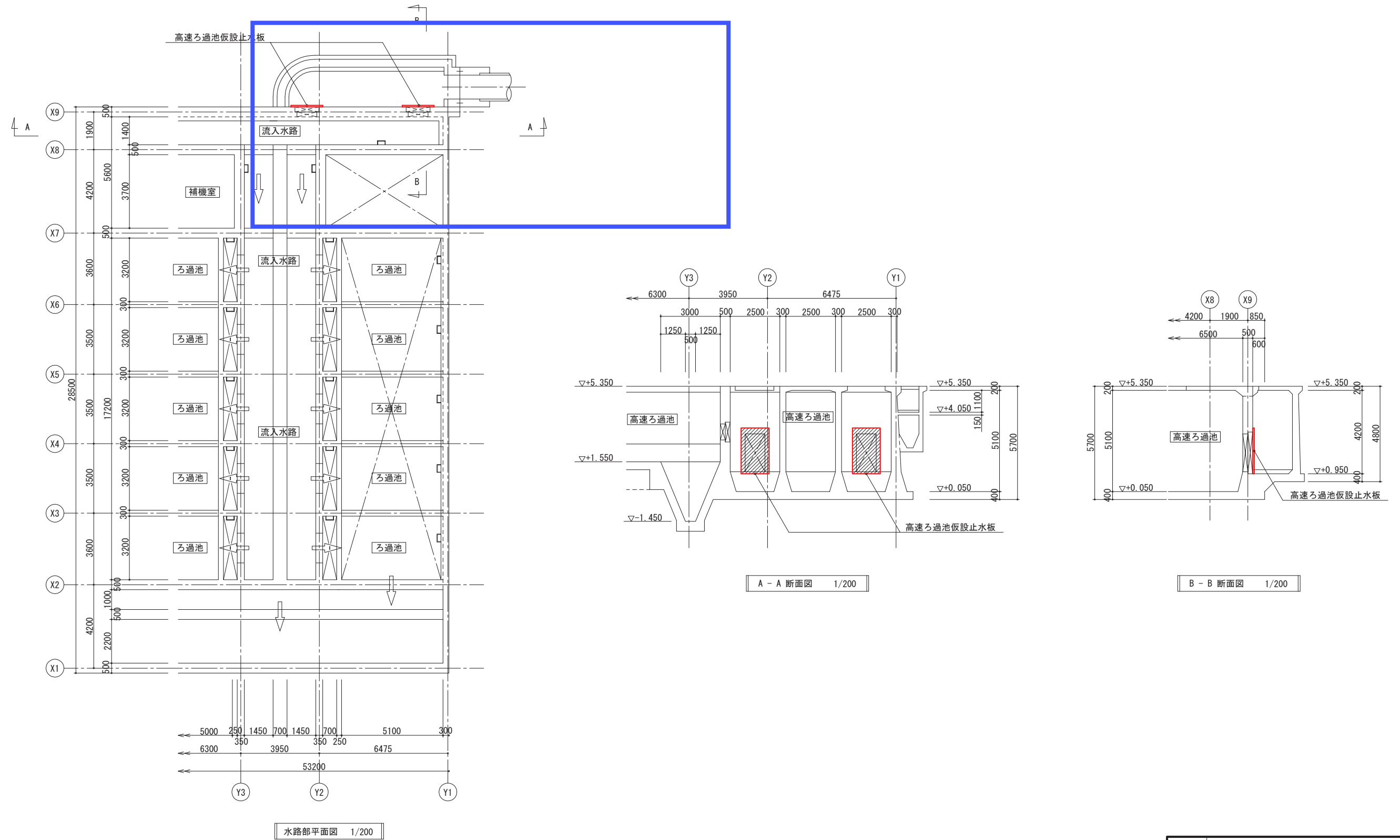


假設搬入ステージ設置階段詳細断面図

1階平面図 1/200

注記  
1. 部は本工事施工範囲を示す。

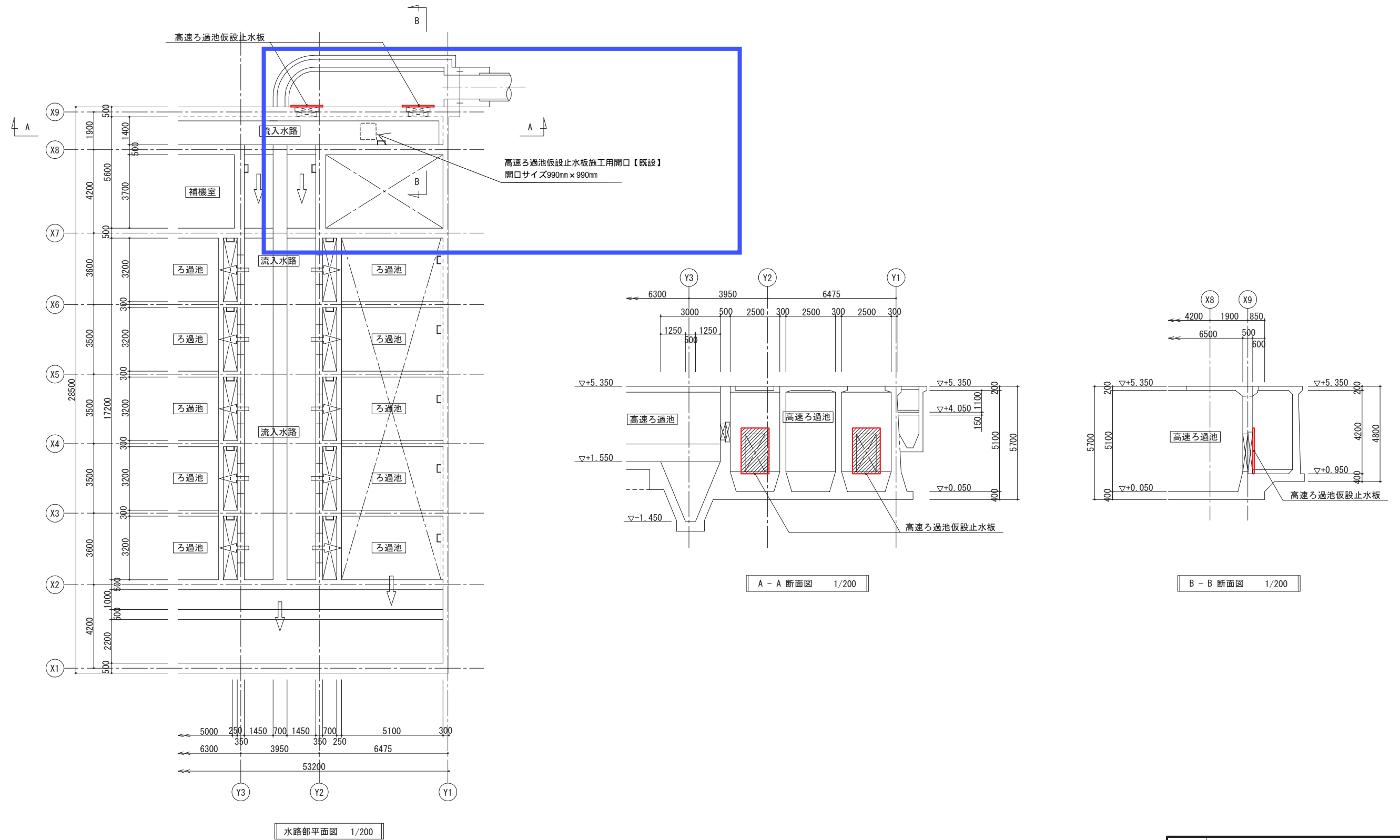
名  称	中浜下水処理場
	第3ポンプ棟No.1,5,6雨水ポンプ外設備工事(その1-1)
尺 度	第3ポンプ設備 平面図(2)(仮設)
	尺度 1/200 全葉 25 内第 17 号
大阪市建設局下水道部設備課	



注記

1. 部は本工事施工範囲を示す。

名 称	中浜下水処理場
	第3ポンプ棟No.1,5,6雨水ポンプ外設備工事(その1-1)
尺 度	高速ろ過池 平断面図(仮設)
	尺度 1/200 全葉 25 内第 19 号
大阪市建設局下水道部設備課	



注記

1. 部は本工事施工範囲を示す。

名 称	中浜下水処理場
	第3ポンプ棟No.1,5,6雨水ポンプ外設備工事(その1-1)
尺 度	高速ろ過池 平断面図(仮設)
	尺度 1/200 全葉 25 内第 19 号
大阪市建設局下水道部設備課	