

令和5年7月21日 公告

住之江区咲洲C6岸壁上部工補強等工事

明細書及び積算基準関係資料の一部に記載誤りがありました。下記正誤表をご確認ください。

訂正箇所	誤	正
明細書 第1-1号明細書 殻運搬処分(1)	<u>形状寸法*積算要素：Co殻（無筋）、土砂等運搬処分（現場制約あり、人力積込、軟岩、DID区間有り、運搬距離8.0km以下、処分費含む）</u>	<u>形状寸法*積算要素：Co殻（無筋）、構造物とりこわし、機械積込、DID区間有り、運搬距離8.0km以下、処分費含む</u>
明細書 第1-1号明細書 殻運搬処分(2)	<u>形状寸法*積算要素：Co殻（鉄筋）、土砂等運搬処分（現場制約あり、人力積込、軟岩、DID区間有り、運搬距離14.4km以下、処分費含む）</u>	<u>形状寸法*積算要素：Co殻（鉄筋）、構造物とりこわし、機械積込、DID区間有り、運搬距離14.4km以下、処分費含む</u>
積算基準関係資料 第5号代価表 殻運搬処分(1)	<u>形状寸法：Co殻（無筋）、土砂等運搬処分（現場制約あり、人力積込、軟岩、DID区間有り、運搬距離8.0km以下、処分費含む）</u>	<u>形状寸法：Co殻（無筋）、構造物とりこわし、機械積込、DID区間有り、運搬距離8.0km以下、処分費含む</u>
積算基準関係資料 第6号代価表 殻運搬処分(2)	<u>形状寸法：Co殻（鉄筋）、土砂等運搬処分（現場制約あり、人力積込、軟岩、DID区間有り、運搬距離14.4km以下、処分費含む）</u>	<u>形状寸法：Co殻（鉄筋）、構造物とりこわし、機械積込、DID区間有り、運搬距離14.4km以下、処分費含む</u>
図面 第32葉之内3号 C6岸壁 標準断面図	<u>※断面図の高さは竣工当初の値を示す。</u>	<u>記載なし</u>

第 1- 1号明細書

撤去工

種別	細別	形状寸法*積算要素	単位	数量	単価	金額	摘要
撤去工	コンクリートカー 切断	上部工下面、海側梁	m	598			
撤去工	コンクリートはつ り	上部工下面、鉄筋クレン、 防錆処理含む	m ²	240			
撤去工	連接板撤去		枚	25			
撤去工	構造物取壊 し	連接版、有筋、機械施工	m ³	215			
撤去工	般運搬処分 (1)	Co殻(無筋)、土砂等運搬 処分(汎濶制約あり、人力 積込、軟岩、DID区間有り 、運搬距離3.0km以下、処 分費含む)	m ³	31			
撤去工	般運搬処分 (2)	Co殻(無筋)、土砂等運搬 処分(汎濶制約あり、人力 積込、軟岩、DID区間有り 、運搬距離14.4km以下、処 分費含む)	m ³	215			
撤去工	スクラップ 運搬処分(1)	H1 鋼製軽量足場材、積込 ・運搬・荷卸含む	式	1			
撤去工	スクラップ 運搬処分(2)	H2 足場パイプ・足場チェ ーン、積込・運搬・荷卸含 む	式	1			
撤去工	スクラップ 運搬処分(3)	H3 ジョイント・クランプ 、積込・運搬・荷卸含む	式	1			
	計						

第 1- 1号明細書

撤去工

種別	細別	形状寸法*積算要素	単位	数量	単価	金額	摘要
撤去工	コンクリートカッター 切断	上部工下面、海側梁	m	598			
撤去工	コンクリートはつり	上部工下面、鉄筋ケレン、 防錆処理含む	m2	240			
撤去工	連接版撤去		枚	25			
撤去工	構造物取壊し	連接版、有筋、機械施工	m3	215			
撤去工	般運搬処分 (1)	Co股(無筋)、構造物とり こわし、機械積込、DID区 間有り、運搬距離8.0km以 下、処分費含む	m3	31			
撤去工	般運搬処分 (2)	Co股(鉄筋)、構造物とり こわし、機械積込、DID区 間有り、運搬距離14.4km以 下、処分費含む	m3	215			
撤去工	スクラップ 運搬処分(1)	H1 鋼製軽量足場材、積込 ・運搬・荷卸含む	式	1			
撤去工	スクラップ 運搬処分(2)	H2 足場パイプ・足場チェ ーン、積込・運搬・荷卸含 む	式	1			
撤去工	スクラップ 運搬処分(3)	H3 ジョイント・クランプ 、積込・運搬・荷卸含む	式	1			
	計						



明細書

(7200)

第 1- 1号明細書

撤去工

種別	細別	形状寸法*積算要素	単位	数量	単価	金額	摘要
撤去工	コンクリートカー 切断	上部工下面、海側梁	m	598			
撤去工	コンクリートはつ り	上部工下面、鉄筋クレン、 防錆処理含む	m2	240			
撤去工	連接板撤去		枚	25			
撤去工	構造物取壊 し	連接版、有筋、機械施工	m3	215			
撤去工	般運搬処分 (1)	Co殻(無筋)、土砂等運搬 処分(現場制約あり、人力 積込、軟岩、DID区間有り 、運搬距離3.0km以下、処 分費含む)	m3	31			
撤去工	般運搬処分 (2)	Co殻(無筋)、土砂等運搬 処分(現場制約あり、人力 積込、軟岩、DID区間有り 、運搬距離14.4km以下、処 分費含む)	m3	215			
撤去工	スクラップ 運搬処分(1)	H1 鋼製軽量足場材、積込 ・運搬・荷卸含む	式	1			
撤去工	スクラップ 運搬処分(2)	H2 足場パイプ・足場チエ ーン、積込・運搬・荷卸含 む	式	1			
撤去工	スクラップ 運搬処分(3)	H3 ジョイント・クランプ 、積込・運搬・荷卸含む	式	1			
	計						



第 1- 1号明細書

撤去工

種別	細別	形状寸法*積算要素	単位	数量	単価	金額	摘要
撤去工	コンクリートカッター 切断	上部工下面、海側梁	n	598			
撤去工	コンクリートはつり	上部工下面、鉄筋ケレン、 防錆処理含む	n2	240			
撤去工	連接版撤去		枚	25			
撤去工	構造物取壊し	連接版、有筋、機械施工	n3	215			
撤去工	般運搬処分 (1)	Co股(無筋)、構造物とり こわし、機械積込、DID区 間有り、運搬距離8.0km以 下、処分費含む	n3	31			
撤去工	般運搬処分 (2)	Co股(鉄筋)、構造物とり こわし、機械積込、DID区 間有り、運搬距離14.4km以 下、処分費含む	n3	215			
撤去工	スクラップ 運搬処分(1)	H1 鋼製軽量足場材、積込 ・運搬・荷卸含む	式	1			
撤去工	スクラップ 運搬処分(2)	H2 足場パイプ・足場チェ ーン、積込・運搬・荷卸含 む	式	1			
撤去工	スクラップ 運搬処分(3)	H3 ジョイント・クランプ 、積込・運搬・荷卸含む	式	1			
	計						

誤

積算基準関係書類(代価公表資料)

(7200)

1位代価表

第 5号代価表

種 別：撤去工

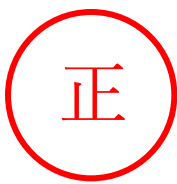
細 別：殻運搬処分(1)

形状寸法：Co殻（無筋）、土砂等運搬処分（現場制約あり、人力積込、軟岩、DID区間有り、運搬距離8.0km以下、処分費含む）

1 m3 当り

名称	形状寸法*積算要素	単位	数量	単価	金額	摘要
殻運搬:良好	コンクリート（無筋）構造物と同一 こわし 機械積込 有り 8.0 km以下 全ての費用	m ³	1			別紙摘要-0001
処分費	Co（無筋）殻	m ³	1			
計						
単価						円/m ³





積算基準関係書類(代価公表資料)

(7200)

1位代価表

第 5号代価表

種 別：撤去工

細 別：殻運搬処分(1)

形状寸法：Co殻（無筋）、構造物とりこわし、機械積込、DID区
間有り、運搬距離8.0km以下、処分費含む

1 m³ 当り

名称	形状寸法*積算要素	単位	数量	単価	金額	摘 要
殻運搬:良好	コンクリート（無筋）構造物とりこわし 機械積込 有り 8.0 km以下 全ての費用	m ³	1			別紙摘要-0001
処分費	Co（無筋）殻	m ³	1			
計						
単価						円/m ³



1位代価表

第 6号代価表

種 別：撤去工

細 別：殻運搬処分(2)

形状寸法：Co殻(鉄筋)、土砂等運搬処分(現場制約あり、人力積込、軟岩、DID区間有り、運搬距離14.4km以下、処分費含む)

1 m3 当り

名称	形状寸法*積算要素	単位	数量	単価	金額	摘 要
殻運搬:良好	コンクリート(鉄筋)構造物と こわし 機械積込 有り 14. 4km以下 全ての費用	m ³	1			別紙摘要-0001
処分費	Co(有筋)殻	m ³	1			
計						
単価						円/m ³





積算基準関係書類(代価公表資料)

(7200)

1位代価表

第 6号代価表

種 別：撤去工

細 別：殻運搬処分(2)

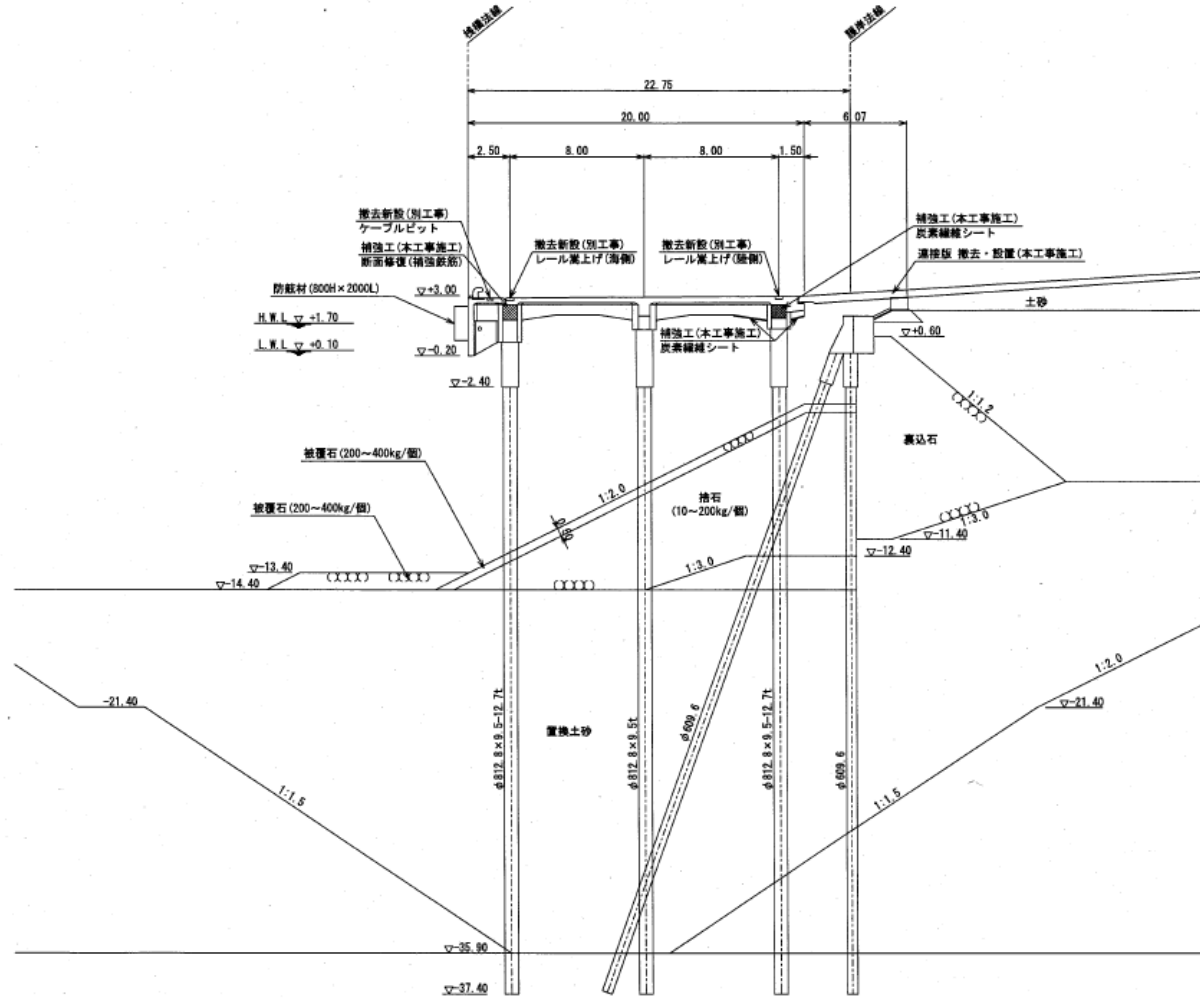
形状寸法：Co殻（鉄筋）、構造物とりこわし、機械積込、DID区
間有り、運搬距離14.4km以下、処分費含む

1 m3 当り

名称	形状寸法*積算要素	単位	数量	単価	金額	摘 要
殻運搬:良好	コンクリート(鉄筋)構造物とりこわし 機械積込 有り 14.4km以下 全ての費用	m ³	1			別紙摘要-0001
処分費	Co(有筋)殻	m ³	1			
計						
単価						円/m ³



C6岸壁 標準断面図 S=1/150



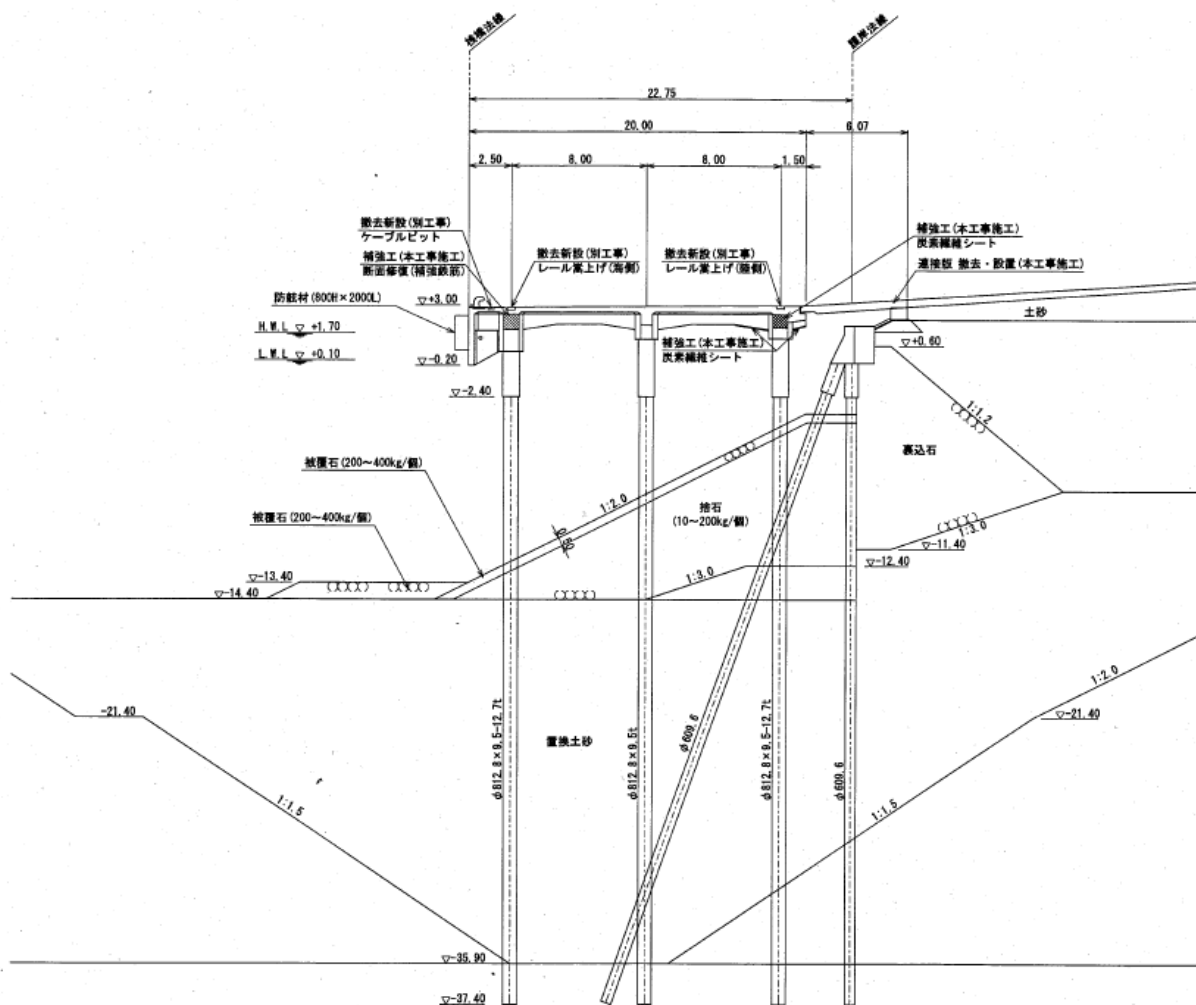
※断面図の高さは竣工当初の値を示す。
 ※本工事は橋樑下面を対象としており、橋樑上面における工事は、別工事である

番 号	令和5年度 請第7200号	名 称	住之江区咲洲C6岸壁上部工補強等工事		
		令和5年5月	第32葉之内	3号	
		C6岸壁 標準断面図		縮尺	1/150 単位 m
大阪港湾局計画整備部保全監理課 (設計)					

正

図面

C6岸壁 標準断面図 S=1/150



※本工事は橋脚下面を対象としており、橋脚上面における工事は、別工事である

番 号	令和5年度 積第7200号	名 称	住之江区咲洲C6岸壁上部工補強等工事		
	令和5年5月	第32	葉之内	3	号
	C6岸壁 標準断面図		縮尺	1/150	単位 m
大阪港湾局計画整備部保全監理課 (設計)					