

学校給食用着脱式前掛け 概算買入

仕様書を以下のとおり修正しています。再度ご確認ください。

修正箇所	誤	正
別紙 1	(落丁)	別添の資料を追加

仕 様 書

1 品 名 学校給食用着脱式前掛け

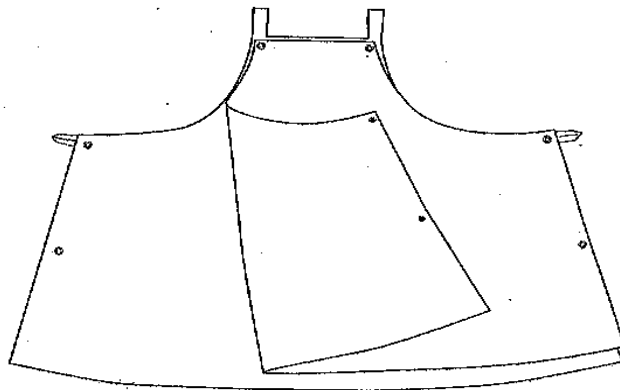
2 規 格

材質・規格	
エプロン部	ポリエステル65～85%・綿15～35%
	エコ交織ポプリン
	抗菌または制菌加工
防水カバー部	ナイロンタフタ100%
	ポリウレタンコーティング

指定色：白

3 加 工

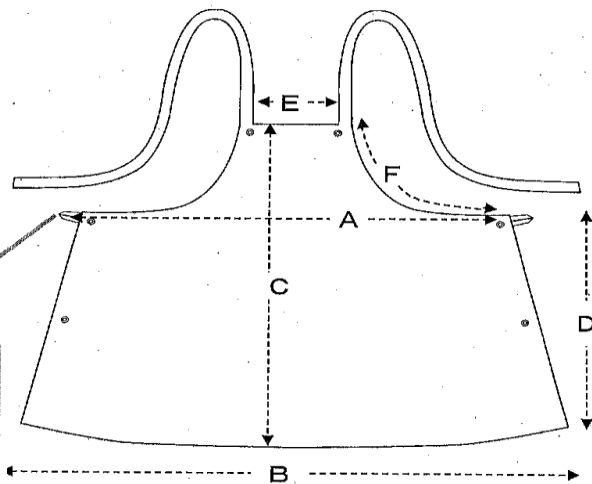
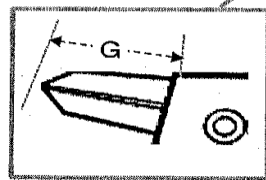
スナップボタン6カ所で防水カバー部をエプロン部の裏面に取り付け可能



4 規格寸法(単位:cm)

部位	エプロン部	防水カバー部
A	80	78
B	96	95
C	73	68
D	48	45
E	22	20
F	44	42
G	4	
肩ひも	150	

※肩ひも200のものを別で10枚作ってください



5 特記事項

- ・開札後、落札候補者となった者は指定の方法により、生地について参考銘柄を使用の場合は出荷引受書を、同等品を使用の場合は出荷引受書、生地見本(ハガキ大)、メーカーの品質証明、公的機関の検査データを提出すること。  
 なお、資格審査及び検査にかかる経費は、落札候補者及び受注者の負担とする。
- ・応札にあたっては本仕様書を十分検討し、疑義がある場合(同等品の可否を含む)は、質問期間内に指定の方法によりよく質し、その内容を熟知の上応札するものとする。
- ・質問受付期間経過後の疑義については受付しない。契約後における仕様書の疑義は、本市の解釈によるものとする。
- ・納品日時については、保健体育担当(給食グループ)の担当者と調整すること。

学校給食用着脱式前掛け 生地規格表  
 〈外側エプロン部(ドライ部)〉

指定色:白

項目		規格		試験方法
組織		平織		JIS L 1096
混用率(%)		ポリエステル 65~85% 綿 15~35%	±1%以内 ±1%以内	JIS L 1030
密度(本/2.54cm)	経	70以上	±5%以内	JIS L 1096
	緯	55~60	±5%以内	
質量(g/m <sup>2</sup> )		180g/m <sup>2</sup> 以上	±5%以内	JIS L 1096
寸法変化率 (%)	経	±2%以内		JIS L 1096 D法
	緯	±2%以内		
染色堅牢度	洗濯	変退色	4級以上	JIS L 0844 A-2号
		汚染	4級以上	
	水	変退色	4級以上	JIS L 0846
		汚染	4級以上	
	摩擦	乾	4級以上	JIS L 0849摩擦試験機Ⅱ形
		湿	4級以上	
引張強さ(N)	経	900N以上		JIS L 1096 A法
	緯	800N以上		
ピリング(級)	10H	4級以上		JIS L 1076 A法

参考銘柄

日清紡績 E54032  
 (株)ユーモード T40560

学校給食用着脱式前掛け 生地規格表

〈内側エプロン部(ウェット部)〉

指定色:白

項目		規格		試験方法
組織		1/1平織		JIS L 1096
混用率(%)		ナイロン 100% ±1%以内 裏面ポリウレタン透湿コーティング		JIS L 1030
密度(本/2.54cm)	経	125	±5%以内	JIS L 1096
	緯	90	±5%以内	
質量(g/m <sup>2</sup> )		95g/m <sup>2</sup> 以上 ±5%以内		JIS L 1096
寸法変化率 (%)	経	±3%以内		JIS L 1096 D法
	緯	±3%以内		
染色堅牢度	洗濯	変退色	4級以上	JIS L 0844 A-2号
		汚染	4級以上	
	水	変退色	4級以上	JIS L 0846
		汚染	4級以上	
	摩擦	乾	4級以上	JIS L 0849摩擦試験機Ⅱ形
		湿	4級以上	
引張強さ(N)	経	760N以上		JIS L 1096 A法 (ラベルストリップ法)
	緯	570N以上		
防水性 耐水度	表面	60kPa以上		JIS L 1092 B法 (高水圧法)

参考銘柄

蝶理

E10005

マスダ(株)

TEC5000