

令和5年1月31日 公告

(仮称)新中央こども相談センター建設機械設備工事
設計図書の一部に表記誤りがありました。下記正誤表をご確認下さい。

正誤表

訂正箇所	誤	正
図面No.M-004 機械設備工事特記仕様書(1)	図1(誤)参照	図1(正)参照
図面No.M-025 ダクト設備 系統図	図2(誤)参照	図2(正)参照
図面No.M-043 給排水設備 衛生器具表	図3(誤)参照	図3(正)参照
図面No.M-078 消火設備 2階平面図	図4(誤)参照	図4(正)参照

機械設備工事特記仕様書(営繕)

- 1. 共通仕様
(1) 特記仕様書及び図面に記載されていない事項は国土交通省大臣官房官庁業務部監修の公共建築工事標準仕様書(機械設備工事編)平成31年版(以下「標準仕様書」という。)、公共建築改修工事標準仕様書(機械設備工事編)平成31年版(以下「改修標準仕様書」という。)、及び公共建築改修工事標準仕様書(機械設備工事編)平成31年版(以下「標準仕様書」という。)による。
(2) 工事種目に電気設備工事及び建築工事を含む場合、その仕様はそれぞれの工事仕様書を適用する。
2. 特記仕様
(1) 各項目の①1.1.2)は「標準仕様書」第1編、第1章、第1節、2項、(改①1.1.2)は、「改修標準仕様書」第1編、第1章、第1節、2項、と関連することを示す。
(2) 特記事項は、●印がついたものを本工事に適用する。ただし●印のない場合は※印を適用する。
(3) 図面に記載された品名・品番等については、品質・形状の程度を示すものであり、使用にあたっては、「標準仕様書」①1.4.2)の項に基づくものとする。

Table with 2 columns: 項目 (Item) and 特記事項 (Remarks). Items include: 工事上の注意事項, ガス設備工事の施工, 監督職員, 工事実績情報の登録, 電気保安技術者, 建設リサイクル等, 建築機械設備工事の使用機器の選定について, 別表(工事用対象機器材一覧表), 1. 機器仕様書, 2. 製造者の概要.

Table with 4 columns: 番号 (No.), 分類 (Classification), 名称 (Name), 備考 (Remarks). Lists equipment types like M-A 弁及び継手類, M-B 消火装置, M-C ポンプ類, M-D 槽並びに圧力容器, M-E 衛生器具, M-F 熱源機器, M-G 空調機並びに送風機類, M-H 針検制御並びに針測機器類, M-I 厨房機器類, M-J その他.

Table with 2 columns: 項目 (Item) and 特記事項 (Remarks). Items include: 技能士, 化学物質の濃度測定, 完成図, 安全に関する資料, 著作権・使用权等, 工事用電力・水・ガス, 特定元方事業者の指名, 受注者事務所等の設置, 足場, 一般共通事項, 共通工事.

Table with 2 columns: 項目 (Item) and 特記事項 (Remarks). Items include: 耐圧試験, 保温, 共通工事, 土壌設管の埋戻し, 残土処理.

Table with 2 columns: 項目 (Item) and 特記事項 (Remarks). Items include: 耐震措置, 共通事項, 設計時の温湿度条件, 煙道, 開放形膨張タンク, ダクトの種類, グリス除去装置, 排出口, 防護ダンパー, 防火防護ダンパー, 定風量ユニット, ダクトの工法, ダクトの振厚, 風量測定口の取付位置, シックハウス対策, 電線及び電線管, 工事名称, 図面名称, 縮尺, 図面番号, 図面サイズ, 縮尺, 図面番号, 図面サイズ.

機械設備工事特記仕様書(営繕)

- 1. 共通仕様
(1) 特記仕様書及び図面に記載されていない事項は国土交通省大臣官房官庁業務部監修の公共建築工事標準仕様書(機械設備工事編)平成31年版(以下「標準仕様書」という。)、公共建築改修工事標準仕様書(機械設備工事編)平成31年版(以下「改修標準仕様書」という。)、及び公共建築改修工事標準仕様書(機械設備工事編)平成31年版(以下「標準仕様書」という。)による。
(2) 工事種目に電気設備工事及び建築工事を含む場合、その仕様はそれぞれの工事仕様書を適用する。
2. 特記仕様
(1) 各項目の①1.1.2)は「標準仕様書」第1編、第1章、第1節、2項、(改①1.1.2)は、「改修標準仕様書」第1編、第1章、第1節、2項、と関連することを示す。
(2) 特記事項は、●印がついたものを本工事に適用する。ただし●印のない場合は※印を適用する。
(3) 図面に記載された品名・品番等については、品質・形状の程度を示すものであり、使用にあたっては、「標準仕様書」①1.4.2)の項に基づきものとする。

Table with 2 columns: 項目 (Item) and 特記事項 (Remarks). Items include: 工事上の注意事項, ガス設備工事の施工, 監督職員, 工事実績情報の登録, 電気保安技術者, 建設リサイクル等, 建築機械設備工事の使用機器の選定について, 別表(工事用対象機器材一覧表), 1 弁及び継手類, 2 消火装置, 3 ポンプ類, 4 槽並びに圧力容器, 5 衛生器具, 6 熱源機器, 7 針検制御並びに針測機器類, 8 厨房機器類, 9 その他, 10 建物の管理.

一般共通事項

Table with 2 columns: 別表 (Sub-table) and 工事用対象機器材一覧表 (Equipment List Table). The sub-table lists items like 弁及び継手類, 消火装置, etc. The main table lists equipment types like 特定設備, 消火設備, etc. with columns for 品名, 主要機器材, and 備考.

Main specification table with 2 columns: 項目 (Item) and 特記事項 (Remarks). Items include: 技能士, 化学物質の濃度測定, 完成図, 安全に関する資料, 著作権・使用权等, 工事用電力・水・ガス, 特定元方事業者の指名, 受注者事務所等の設置, 足場, 一般用弁及び栓, 伸縮継手, 空調機, 厨房機器類, 溶接溶接, 土壌設備の埋戻し, 残土処理, 地中表示用テープ及び地中設備, 給水管, 消火管.

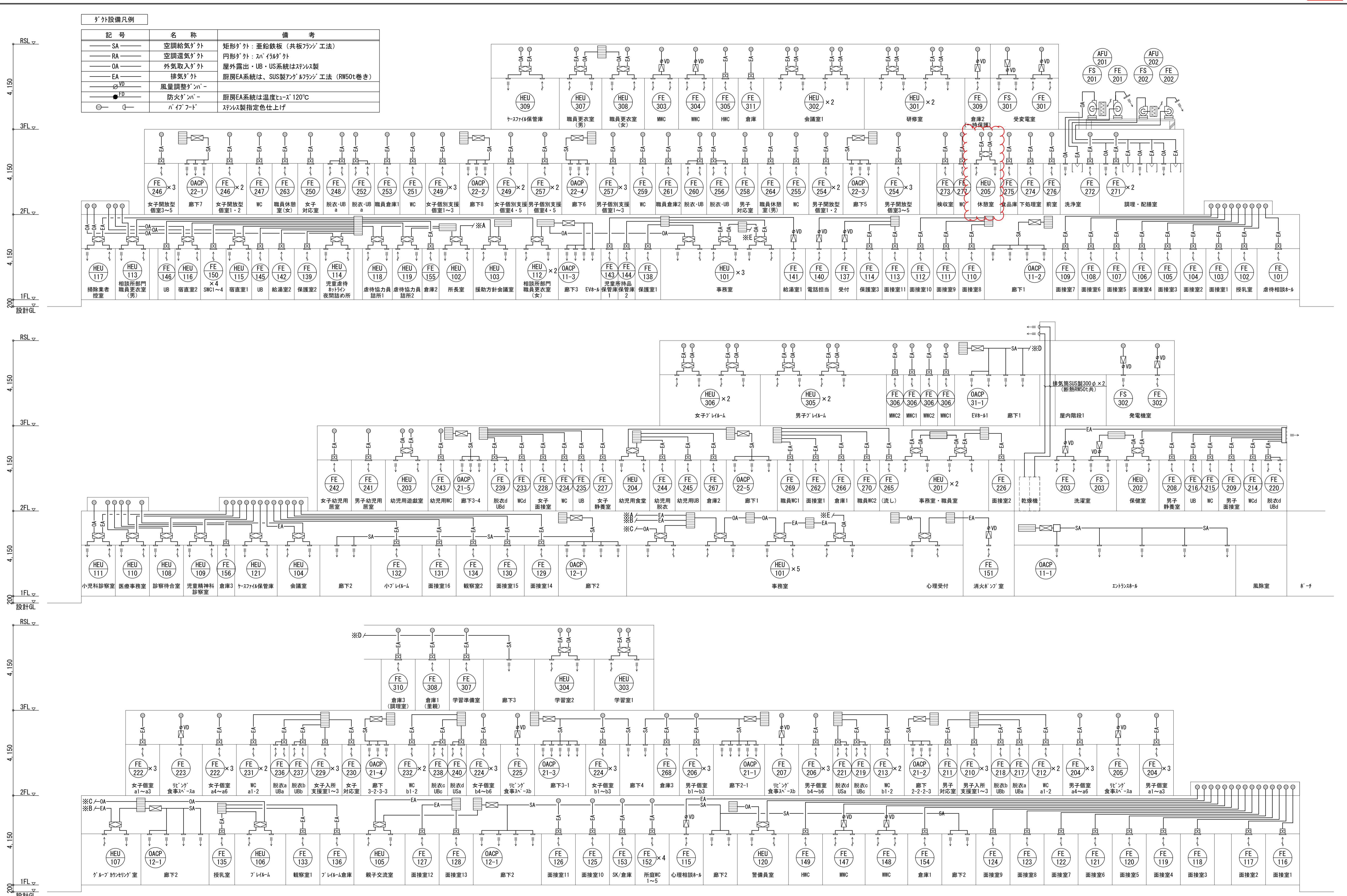
一般共通事項

Table with 2 columns: 項目 (Item) and 特記事項 (Remarks). Items include: 梁、床、壁貫通スリーブ入れ, 機器のコンクリート基礎, 機器の架台及びアンカーボルト, 足場, 伸縮継手, 空調機, 厨房機器類, 溶接溶接, 土壌設備の埋戻し, 残土処理, 地中表示用テープ及び地中設備, 給水管, 消火管.

Main specification table with 2 columns: 項目 (Item) and 特記事項 (Remarks). Items include: 耐圧試験, 保温, 共通工事, 土壌設備の埋戻し, 残土処理, 地中表示用テープ及び地中設備, 給水管, 消火管.

Main specification table with 2 columns: 項目 (Item) and 特記事項 (Remarks). Items include: 耐震措置, 共通事項, 設計時の温湿度条件, 煙道, 開放形膨張タンク, ダクトの種類, グリス除去装置, 排出口, 防護ダンパー, 防火防護ダンパー, 定風量ユニット, ダクトの工法, ダクトの板厚, 風量測定口の取付位置, シックハウス対策, 電線及び電線管, 工事名称, 図面名称, 縮尺, 図面番号, 図面サイズ, 縮尺, 図面番号, 図面サイズ.

ダクト設備凡例		
記号	名称	備考
SA	空調給気ダクト	矩形ダクト: 亜鉛鉄板 (共板フラスジ工法)
RA	空調送気ダクト	円形ダクト: スチールダクト
OA	外気取入ダクト	屋外露出・UB・US系統はステンレス製
EA	排気ダクト	厨房EA系統は、SUS製フラスジ工法 (RWS0t巻き)
VD	風量調整ダンパー	厨房EA系統は温度ヒューズ 120°C
FD	防火ダンパー	ステンレス製指定色仕上げ
○	パイプフード	

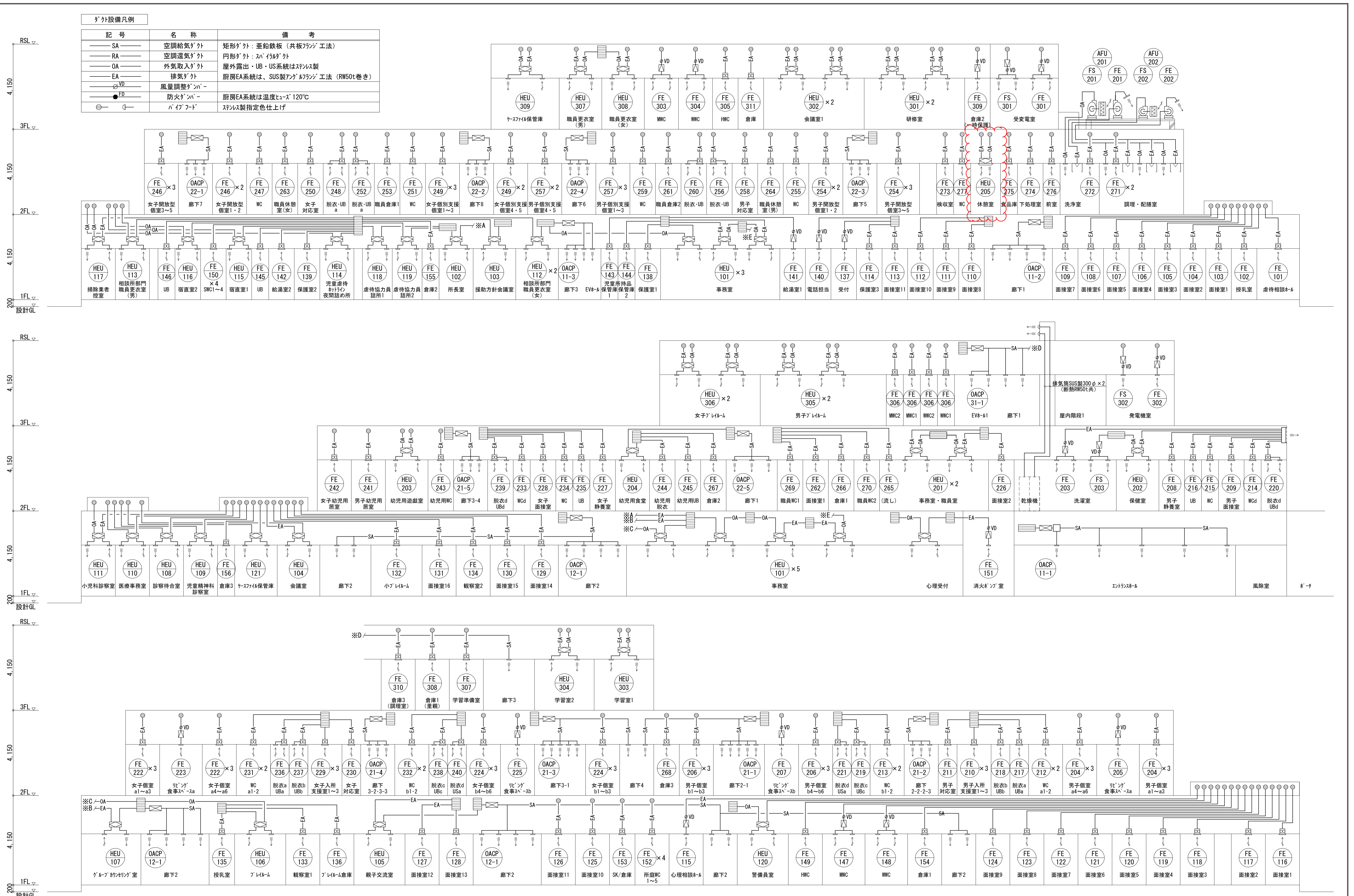


ダクト設備 系統図

工事名称 (仮称)新中央こども相談センター建設機械設備工事	令和4年度
図面名称 ダクト設備 系統図	図面サイズ:A1
縮尺 NOSCALE	図面番号 No. M-025 (087枚の内)
大阪市都市整備局 企画部公共建築課 (設備グループ)	内藤建築事務所

ダクト設備凡例

記号	名称	備考
SA	空調給気ダクト	矩形ダクト：亜鉛鉄板（共板フッソ工法）
RA	空調送気ダクト	円形ダクト：スチールダクト
OA	外気取入ダクト	屋外露出・UB・US系統はステンレス製
EA	排気ダクト	厨房EA系統は、SUS製フッソメッキ工法（RWS0t巻き）
VD	風量調整ダンパー	厨房EA系統は温度ヒューズ120℃
FD	防火ダンパー	ステンレス製指定色仕上げ
○	パワースタンド	



ダクト設備 系統図

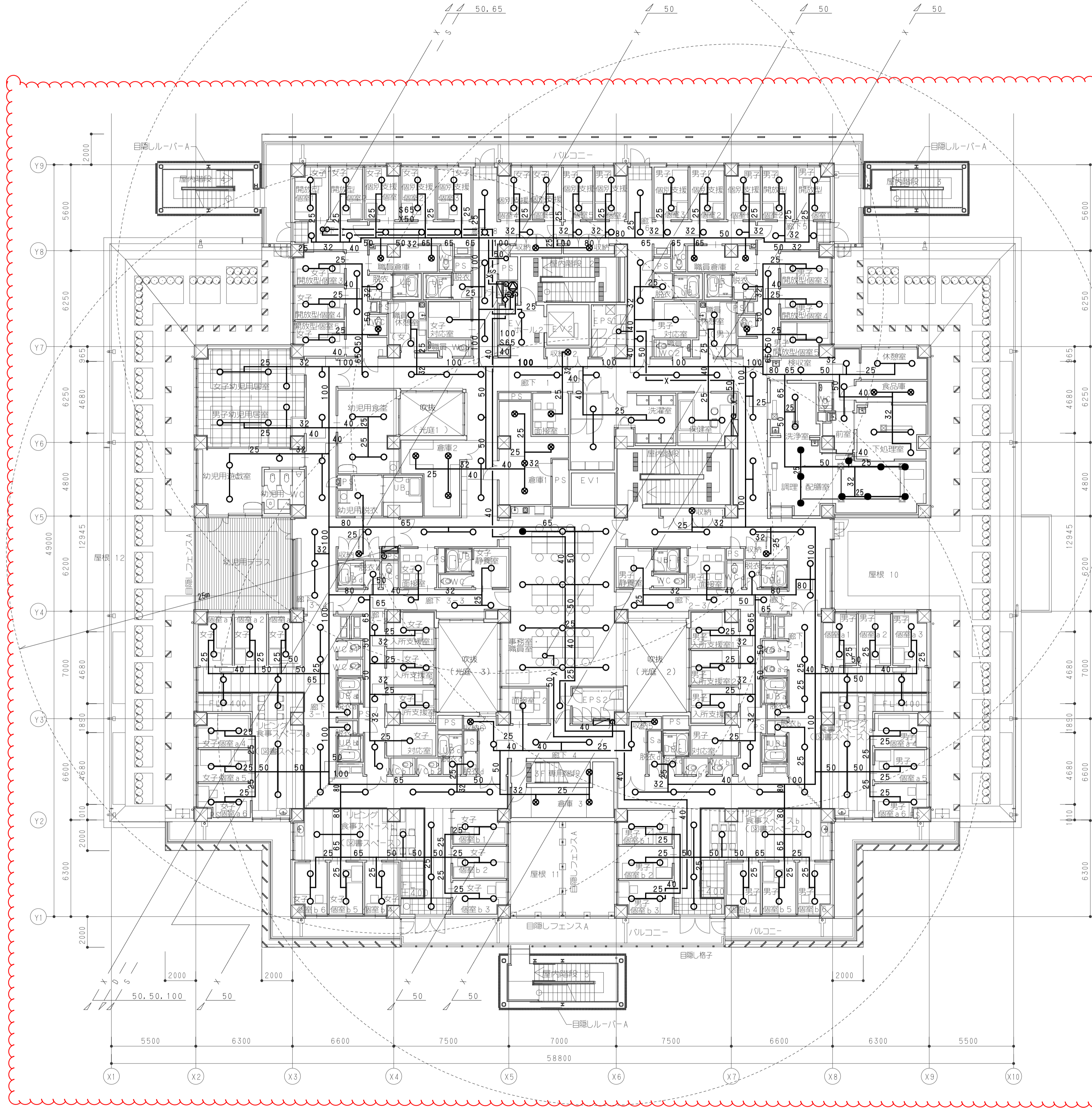
工事名称	(仮称)新中央こども相談センター建設機械設備工事	令和4年度
図面名称	ダクト設備 系統図	図面サイズ:A1
縮尺	NOSCALE	図面番号 No. M-025 (087枚の内)
大阪市都市整備局 企画部公共建築課(設備グループ)		内藤建築事務所

Table with 3 main columns: Item Name/Spec, Room Name, and Quantity/Power. Sub-columns include '1階' (1F) and '2階' (2F) with various room codes like HWC, WWC, SWC, etc. Includes detailed specifications and a footer with notes and company information.

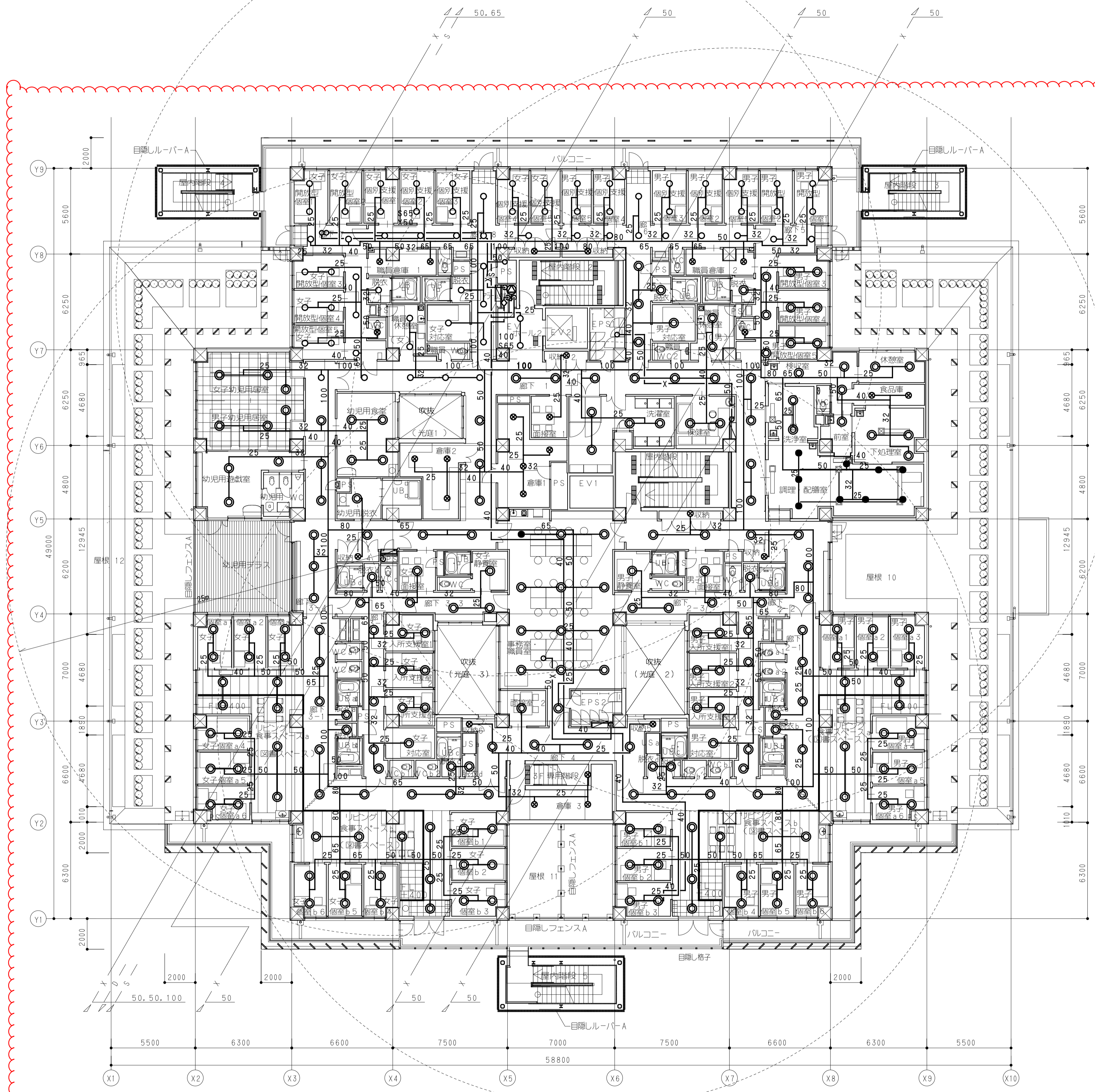
注記1：電気温水器の定格加熱能力及び消費電力は、JIS C 9219の定格条件及び試験方法による。

注記2：電気温水器(12L)の固定(満水時の質量が15kgを超える)は、平成24年国土交通省告示第1447号より施工の事。

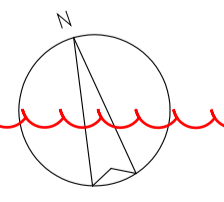
Footer table with project details: 工事名称 (仮称)新中央こども相談センター建設機械設備工事, 図面名称 給排水設備 衛生器具表, 縮尺 NOSCALE, 図面番号 No. M-043 (087枚の内), 大阪市都市整備局, 企画部公共建築課(設備グループ), 内藤建築事務所.



工事名称	(仮称)新中央こども相談センター建設機械設備工事	令和4年度
図面名称	消火設備 2階平面図	図面サイズ:A1
縮尺	A1:1/150・A3:1/300	図面番号 No.M-078 (087枚の内)
大坂市都市整備局 企画部公共建築課 (設備グループ)		設計事務所 内藤建築事務所



- スプリンクラーヘッド凡例
- : 72° スプリンクラーヘッド(本工事)
 - : 72° スプリンクラーヘッド保護カバー付(本工事)
 - : 96° スプリンクラーヘッド(本工事)
 - ⊗ : 72° スプリンクラーヘッド(別途工事)



工事名称	(仮称)新中央こども相談センター建設機械設備工事	令和4年度
図面名称	消火設備 2階平面図	図面サイズ:A1
縮尺	A1:1/150・A3:1/300	図面番号 No.M-078(087枚の内)
大阪市都市整備局 企画部公共建築課(設備グループ)		設計事務所 ㈲ 内藤建築事務所