

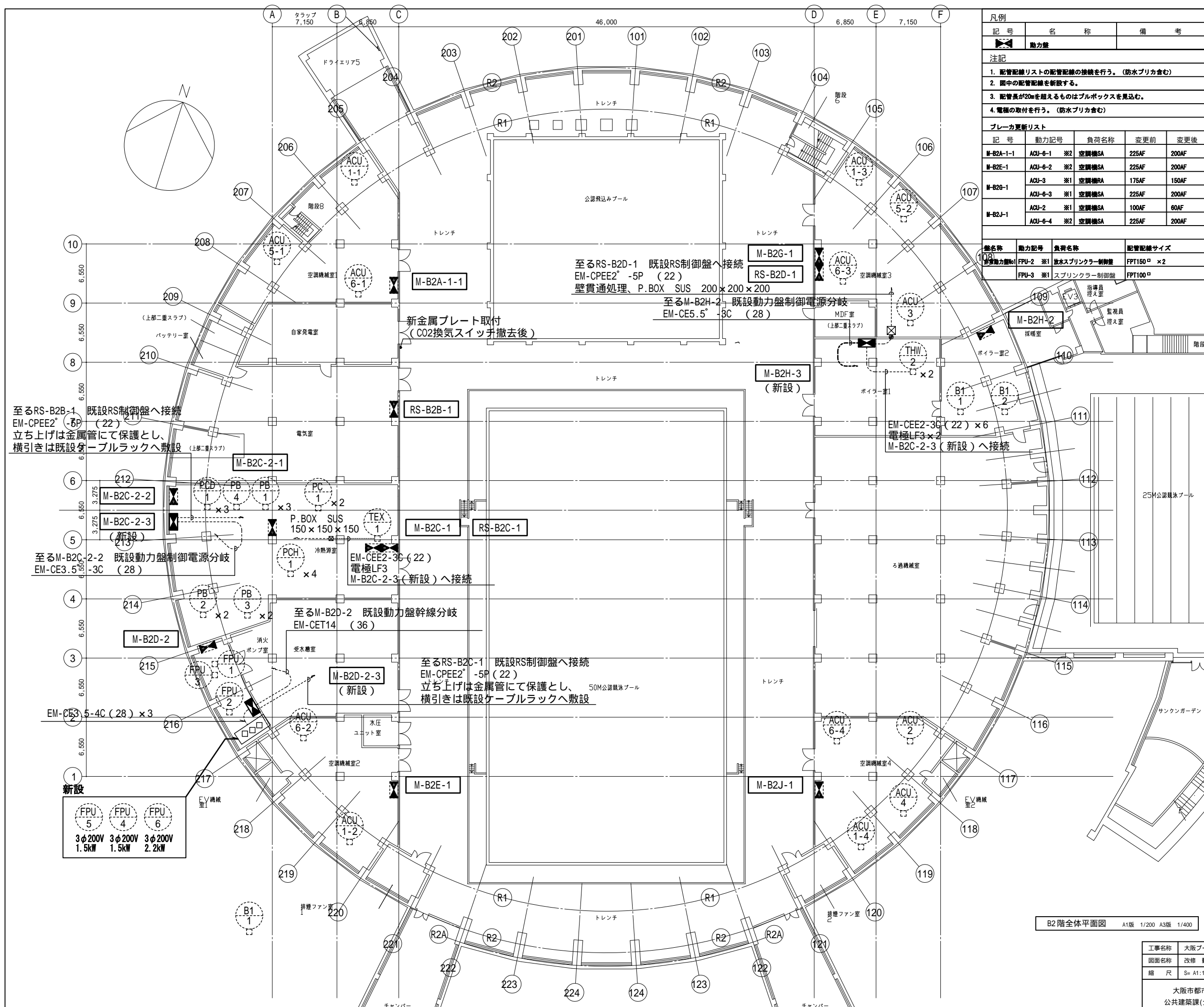
令和4年9月30日 公告

1. 大阪プール天井改修その他電気設備工事

設計図書の一部に表記漏れがありました。下記正誤表をご確認下さい。

正誤表

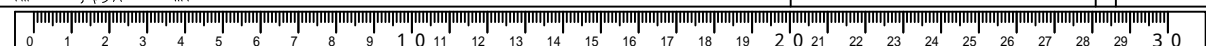
	訂正箇所	誤	正
1	図面No.10 既設ケーブルラックの位置が不明	記載なし	既設ケーブルラックを記載

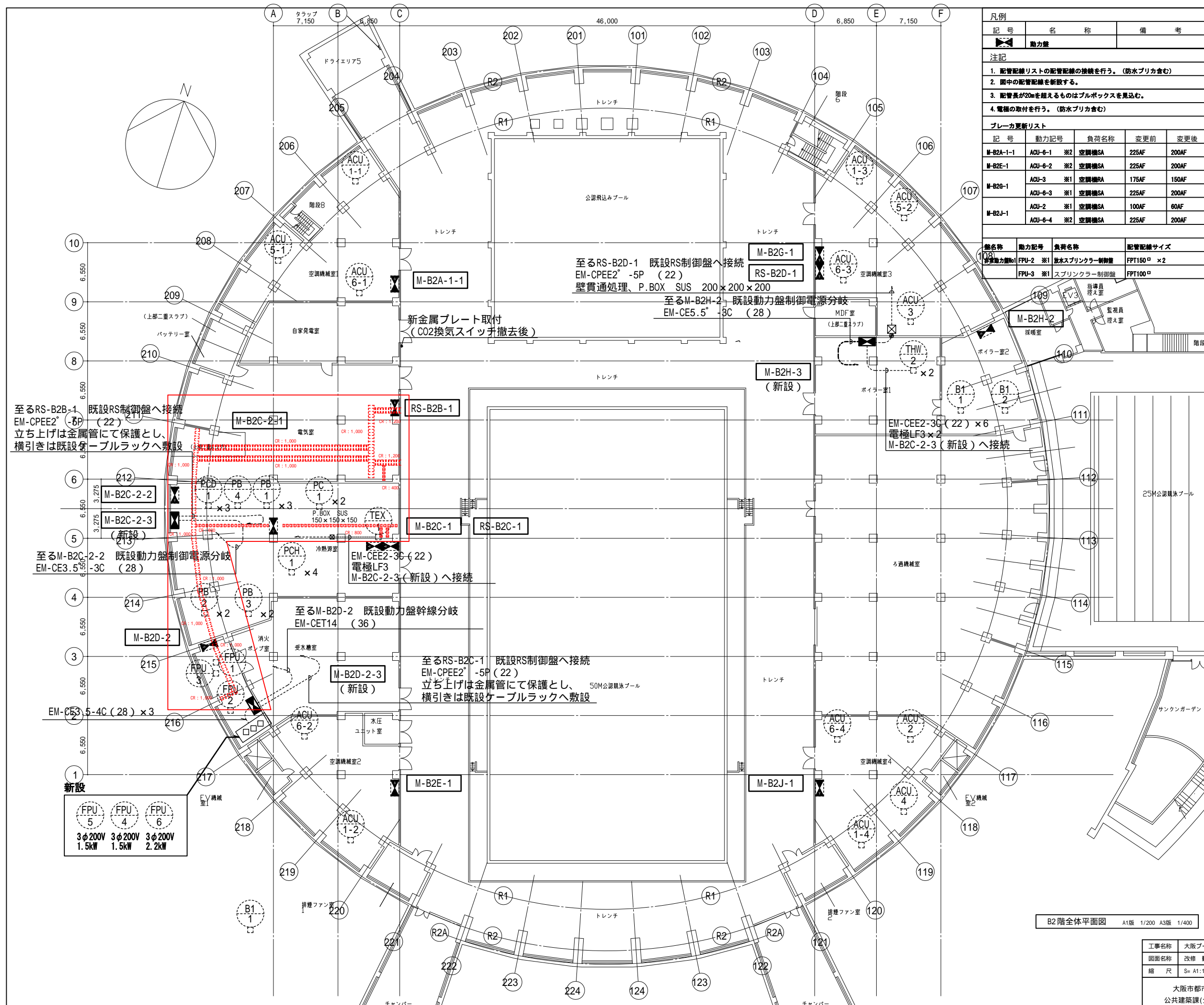


凡例			配管記号リスト				
記号	名称	備考	機名	動力記号	負荷名称	配管記号サイズ	
▲	動力盤		M-B2A-1-1	ACU-1 ※1	空調機SA	1V38 <sup>□</sup> ×6 E8 <sup>□</sup> (63)	
					空調機RA	1V22 <sup>□</sup> ×6 E5.5 <sup>□</sup> (51)	
					空調機 全熱交換機	CV3.5 <sup>□</sup> -3C E2.0 (25)	
					マリンランプ電源	CV3.5 <sup>□</sup> -3C (25)	
				ACU-1 ※2	空調機SA	1V38 <sup>□</sup> ×6 E8 <sup>□</sup> (63)	
					マリンランプ電源	CV3.5 <sup>□</sup> -3C (25)	
				ACU-6 ※2	空調機SA	1V60 <sup>□</sup> ×6 E22 <sup>□</sup> (75)	
					空調機RA	1V38 <sup>□</sup> ×6 E8 <sup>□</sup> (63)	
					空調機 全熱交換機	CV3.5 <sup>□</sup> -3C E2.0 (25)	
					マリンランプ電源	CV3.5 <sup>□</sup> -2C E2.0 (25)	
				M-B20-1	PC-1-1 ※1	冷水ポンプ1号	CVT38 <sup>□</sup> ×2 E8 <sup>□</sup> (63) ×2
					PC-1-2 ※1	冷水ポンプ2号	CVT38 <sup>□</sup> ×2 E8 <sup>□</sup> (63) ×2
					PCH-1-1 ※1	冷水ポンプ制御盤1号	CVT38 <sup>□</sup> E8 <sup>□</sup> (63)
					PCH-1-2 ※1	冷水ポンプ2号	CVT38 <sup>□</sup> E8 <sup>□</sup> (63)
					PCH-1-3 ※1	冷水ポンプ3号	CVT38 <sup>□</sup> ×2 E8 <sup>□</sup> (63) ×2
					PCH-1-4 ※1	冷水ポンプ4号	CVT38 <sup>□</sup> ×2 E8 <sup>□</sup> (63) ×2
				M-B20-2-1	PB-1-1 ※1	ブラインポンプ1号	1V14 <sup>□</sup> ×3×2 E8 <sup>□</sup> (51)
					PB-1-2 ※1	ブラインポンプ2号	1V14 <sup>□</sup> ×3×2 E8 <sup>□</sup> (51)
					PB-1-3 ※1	ブラインポンプ3号	1V14 <sup>□</sup> ×3×2 E8 <sup>□</sup> (51)
				M-B20-2-2	PCD-1-1 ※1	冷却ポンプ1号	CV5.5 <sup>□</sup> -3C E2.0 (PF22)
					PCD-1-2 ※1	冷却ポンプ2号	CV5.5 <sup>□</sup> -3C E2.0 (PF22)
					PCD-1-3 ※1	冷却ポンプ3号	CV5.5 <sup>□</sup> -3C E2.0 (PF22)
					PB-2-1 ※1	ブラインポンプ制御盤	CVT100 <sup>□</sup> E22 <sup>□</sup> (63)
					PB-2-2 ※1	ブラインポンプ制御盤	CVT100 <sup>□</sup> E22 <sup>□</sup> (63)
					PB-3-1 ※1	ブラインポンプ1号	CVT60 <sup>□</sup> ×2 E22 <sup>□</sup> (75) ×2
					PB-3-2 ※1	ブラインポンプ2号	CVT60 <sup>□</sup> ×2 E22 <sup>□</sup> (75) ×2
					PB-4	ブラインポンプ	CV5.5 <sup>□</sup> -3C E2.0 (PF22)
				M-B20-2	PF-1 ※1	屋内消火栓ポンプユニット	FPT22 <sup>□</sup> E5.5 <sup>□</sup> (51)
					FPU-4 ※1	補助加圧ポンプユニット	EM-FP3.5 <sup>□</sup> -3C E2.0 (25)
					FPU-5 ※1	補助加圧ポンプユニット	EM-FP3.5 <sup>□</sup> -3C E2.0 (25)
					FPU-6 ※1	補助加圧ポンプユニット	EM-FP3.5 <sup>□</sup> -3C E2.0 (25)
				M-B2E-1	ACU-1-2 ※1	空調機SA	1V38 <sup>□</sup> ×6 E8 <sup>□</sup> (63)
						空調機RA	1V22 <sup>□</sup> ×6 E5.5 <sup>□</sup> (51)
						空調機 全熱交換機	1V2.0×3 E2.0 (25)
					ACU-6 ※2	空調機SA	1V60 <sup>□</sup> ×6 E22 <sup>□</sup> (75)
						空調機RA	1V38 <sup>□</sup> ×6 E8 <sup>□</sup> (63)
						空調機 全熱交換機	CV3.5 <sup>□</sup> -3C E2.0 (25)
				M-B20-1	ACU-1-3 ※1	空調機SA	1V38 <sup>□</sup> ×6 E8 <sup>□</sup> (63)
						空調機RA	1V22 <sup>□</sup> ×6 E5.5 <sup>□</sup> (51)
						空調機 全熱交換機	1V2.0×3 E2.0 (25)
						マリンランプ電源	CV2.0-2C E2.0 (25)
					ACU-3 ※1	空調機SA	1V38 <sup>□</sup> ×6 E8 <sup>□</sup> (63)
						空調機RA	1V38 <sup>□</sup> ×6 E8 <sup>□</sup> (63)
						空調機 全熱交換機	CV3.5 <sup>□</sup> -3C E2.0 (25)
						マリンランプ電源	CV2.0-2C E2.0 (25)
					ACU-5-2 ※2	空調機SA	1V38 <sup>□</sup> ×6 E8 <sup>□</sup> (63)
						マリンランプ電源	CV2.0-2C E2.0 (25)
					ACU-6-3 ※1	空調機SA	1V60 <sup>□</sup> E14 <sup>□</sup> (75)
						空調機RA	1V38 <sup>□</sup> ×6 E8 <sup>□</sup> (63)
						空調機 全熱交換機	CV3.5 <sup>□</sup> -3C E2.0 (25)
						マリンランプ電源	CV2.0-2C E2.0 (25)
				M-B2H-2	B-1-1 ※1	ガス抜き兼流ボイラー1号	CV14 <sup>□</sup> -3C E5.5 <sup>□</sup> (39)
					B-1-2 ※1	ガス抜き兼流ボイラー2号	CV14 <sup>□</sup> -3C E5.5 <sup>□</sup> (39)
				M-B2J-1	ACU-1-4 ※1	空調機SA	1V38 <sup>□</sup> ×6 E8 <sup>□</sup> (63)
						空調機RA	1V22 <sup>□</sup> ×6 E5.5 <sup>□</sup> (51)
						空調機 全熱交換機	CV3.5 <sup>□</sup> -3C E2.0 (25)
						マリンランプ電源	CV3.5 <sup>□</sup> -2C E2.0 (25)
					ACU-2 ※1	空調機SA	CV8 <sup>□</sup> -3C E2.0 (31)
					ACU-4 ※1	空調機SA	CV8 <sup>□</sup> -3C E2.0 (31)
					ACU-2 ※1	マリンランプ電源	CV3.5 <sup>□</sup> -2C E2.0 (25)
					ACU-4 ※1	マリンランプ電源	CV3.5 <sup>□</sup> -2C E2.0 (25)
					ACU-6-4 ※2	空調機SA	1V60 <sup>□</sup> ×6 E14 <sup>□</sup> (75)
						空調機RA	1V38 <sup>□</sup> ×6 E8 <sup>□</sup> (63)
						空調機 全熱交換機	CV3.5 <sup>□</sup> -3C E2.0 (25)
						マリンランプ電源	CV3.5 <sup>□</sup> -2C E2.0 (25)

B2階全体平面図 A1版 1/200 A3版 1/400

工事名称	大阪プール天井改修その他電気設備工事	令和3年度
図面名称	改修 動力設備 B2階平面図	図面サイズ: A 1
縮尺	S= A1:1/200 A3:1/400	図面番号 No. 10 ( 65 枚の内)
大阪市都市整備局 企画部 公共建築課(企画設計グループ)		株式会社 東畑建築事務所





凡例			配管記号リスト		
記号	名称	備考	記号	名称	備考
▲	動力盤		M-B2A-1-1	ACU-1 ※1	空調機SA
				空調機RA	IV22 <sup>φ</sup> ×6 E5.5 <sup>φ</sup> (51)
				空調機 全熱交換機	CV3.5 <sup>φ</sup> -3C E2.0 (25)
				マリンランプ電源	CV3.5 <sup>φ</sup> -3C (25)
			ACU-5 ※2	空調機SA	IV38 <sup>φ</sup> ×6 E8 <sup>φ</sup> (63)
				マリンランプ電源	CV3.5 <sup>φ</sup> -3C (25)
			ACU-6 ※2	空調機SA	IV60 <sup>φ</sup> ×6 E22 <sup>φ</sup> (75)
				空調機RA	IV38 <sup>φ</sup> ×6 E8 <sup>φ</sup> (63)
				空調機 全熱交換機	CV3.5 <sup>φ</sup> -3C E2.0 (25)
				マリンランプ電源	CV3.5 <sup>φ</sup> -2C E2.0 (25)
			M-B20-1	PC-1 ※1	冷水ポンプ1号
				冷水ポンプ2号	CVT38 <sup>φ</sup> ×2 E8 <sup>φ</sup> (63) ×2
				冷水ポンプ3号	CVT38 <sup>φ</sup> ×2 E8 <sup>φ</sup> (63) ×2
				冷水ポンプ4号	CVT38 <sup>φ</sup> ×2 E8 <sup>φ</sup> (63) ×2
			M-B20-2-1	PB-1 ※1	ブラインポンプ1号
				ブラインポンプ2号	IV14 <sup>φ</sup> ×3×2 E8 <sup>φ</sup> (51)
				ブラインポンプ3号	IV14 <sup>φ</sup> ×3×2 E8 <sup>φ</sup> (51)
			M-B20-2-2	PCD-1 ※1	冷却水ポンプ1号
				冷却水ポンプ2号	CV5.5 <sup>φ</sup> -3C E2.0 (PF22)
				冷却水ポンプ3号	CV5.5 <sup>φ</sup> -3C E2.0 (PF22)
				ブラインポンプ新設置	CVT100 <sup>φ</sup> E22 <sup>φ</sup> (63)
				ブラインポンプ1号	CVT100 <sup>φ</sup> E22 <sup>φ</sup> (63)
				ブラインポンプ2号	CVT100 <sup>φ</sup> E22 <sup>φ</sup> (63)
				ブラインポンプ	CV5.5 <sup>φ</sup> -3C E2.0 (PF22)
			M-B20-2	PF-1 ※1	室内消火栓ポンプユニット
				補助加圧ポンプユニット	EM-FP3.5 <sup>φ</sup> -3C E2.0 (25)
				補助加圧ポンプユニット	EM-FP3.5 <sup>φ</sup> -3C E2.0 (25)
				補助加圧ポンプユニット	EM-FP3.5 <sup>φ</sup> -3C E2.0 (25)
			M-B2E-1	ACU-1-2 ※1	空調機SA
				空調機RA	IV22 <sup>φ</sup> ×6 E5.5 <sup>φ</sup> (51)
				空調機 全熱交換機	IV2.0×3 E2.0 (25)
				空調機SA	IV60 <sup>φ</sup> ×6 E22 <sup>φ</sup> (75)
				空調機RA	IV38 <sup>φ</sup> ×6 E8 <sup>φ</sup> (63)
				空調機 全熱交換機	CV3.5 <sup>φ</sup> -3C E2.0 (25)
			M-B20-1	ACU-1-3 ※1	空調機SA
				空調機RA	IV22 <sup>φ</sup> ×6 E5.5 <sup>φ</sup> (51)
				空調機 全熱交換機	IV2.0×3 E2.0 (25)
				マリンランプ電源	CV2.0-2C E2.0 (25)
			ACU-3 ※1	空調機SA	IV38 <sup>φ</sup> ×6 E8 <sup>φ</sup> (63)
				空調機RA	IV38 <sup>φ</sup> ×6 E8 <sup>φ</sup> (63)
				空調機 全熱交換機	CV3.5 <sup>φ</sup> -3C E2.0 (25)
				マリンランプ電源	CV2.0-2C E2.0 (25)
			ACU-5-2 ※2	空調機SA	IV38 <sup>φ</sup> ×6 E8 <sup>φ</sup> (63)
				マリンランプ電源	CV2.0-2C E2.0 (25)
			ACU-6-3 ※1	空調機SA	IV60 <sup>φ</sup> ×6 E14 <sup>φ</sup> (75)
				空調機RA	IV38 <sup>φ</sup> ×6 E8 <sup>φ</sup> (63)
				空調機 全熱交換機	CV3.5 <sup>φ</sup> -3C E2.0 (25)
				マリンランプ電源	CV2.0-2C E2.0 (25)
			M-B2H-2	B-1-1 ※1	ガス抜き貫流ポイラー1号
				ガス抜き貫流ポイラー2号	CV14 <sup>φ</sup> -3C E5.5 <sup>φ</sup> (39)
			M-B2J-1	ACU-1-4 ※1	空調機SA
				空調機RA	IV22 <sup>φ</sup> ×6 E5.5 <sup>φ</sup> (51)
				空調機 全熱交換機	CV3.5 <sup>φ</sup> -3C E2.0 (25)
				マリンランプ電源	CV3.5 <sup>φ</sup> -2C E2.0 (25)
			ACU-2 ※1	空調機SA	CV8 <sup>φ</sup> -3C E2.0 (31)
			ACU-4 ※1	空調機SA	CV8 <sup>φ</sup> -3C E2.0 (31)
			ACU-2 ※1	マリンランプ電源	CV3.5 <sup>φ</sup> -2C E2.0 (25)
			ACU-4 ※1	マリンランプ電源	CV3.5 <sup>φ</sup> -2C E2.0 (25)
			ACU-6-4 ※2	空調機SA	IV60 <sup>φ</sup> ×6 E14 <sup>φ</sup> (75)
				空調機RA	IV38 <sup>φ</sup> ×6 E8 <sup>φ</sup> (63)
				空調機 全熱交換機	CV3.5 <sup>φ</sup> -3C E2.0 (25)
				マリンランプ電源	CV3.5 <sup>φ</sup> -2C E2.0 (25)

B2階全体平面図 A15A 1/200 A35B 1/400

工事名称	大阪ブルー天井改修その他電気設備工事	令和3年度
図面名称	改修 動力設備 B2階平面図	図面サイズ: A1
縮尺	S= A1:1/200 A3:1/400	図面番号 No. 10 ( 65 枚の内)
大阪市都市整備局 企画部 公共建築課(企画設計グループ)	株式会社 東畑建築事務所	

