

令和3年12月24日 公告

「津守下水処理場機械棟建築機械設備工事」

設計図書の一部に記載誤りがありました。下記正誤表をご確認ください。

正誤表

訂正箇所	誤	正
図面 第2号 空気調和設備 機器表	ガス空冷ヒートポンプパッケージエアコン(室内機)(ACP-4-4)の機器仕様の表記に誤りがある。	ガス空冷ヒートポンプパッケージエアコン(室内機)(ACP-4-4)の機器仕様の表記を訂正。
図面 第4号 空気調和設備 B1階平面図	ダンパー種別の表記に誤りがある。	ダンパー種別の表記を訂正。
図面 第5号 空気調和設備 1階平面図	図面のとおり。	図面のとおり。
図面 第6号 空気調和設備 2階平面図	図面のとおり。	図面のとおり。
図面 第7号 空気調和設備 3階平面図	図面のとおり。	図面のとおり。
図面 第8号 空気調和設備 4階平面図	図面のとおり。	図面のとおり。

新設 空調設備 (GHP) 機器表

記号	機器名称	機器仕様	電源	数量	設置場所	備考
ACP-1	ガス空冷ヒートポンプパッケージエアコン (室外機)	型式 : 空冷式ヒートポンプ 冷房能力 : 45.0kw 暖房能力 : 53.0kw 付属品 : 防振ゴム	3φ200V 1.43/0.491KW 77mm:0.37kw×2	1	屋上	コンクリート基礎 (既設利用) 2200×1400×200H
ACP-1-1	ガス空冷ヒートポンプパッケージエアコン (室内機)	型式 : 床置ダクト形 冷房能力 : 45.0kw 暖房能力 : 53.0kw 付属品 : 防振ゴム 加湿器	1φ200V 77mm:2.2kw	1	1階 空調機械室	コンクリート基礎 (新設) 1700×1000×200H
ACP-2	ガス空冷ヒートポンプパッケージエアコン (室外機)	型式 : 空冷式ヒートポンプ (ビル用マルチ) 冷房能力 : 52.0kw 暖房能力 : 49.0kw 付属品 : 防振ゴム	3φ200V 1.26/0.568KW 77mm:0.37kw×2	1	屋上	コンクリート基礎 (既設利用) 2200×1400×200H
ACP-2-1	ガス空冷ヒートポンプパッケージエアコン (室内機)	型式 : 天井カセット形 (4方向吹出) 冷房能力 : 5.6kw 暖房能力 : 6.3kw 付属品 : 標準パネル、液晶ワイヤードリモコン 加湿器 防振吊金具、点検用フィルター	1φ200V 77mm:0.053kw	9	2階 水質試験室 準備室 機器分析・細菌室 汚泥試験室	
ACP-2-2	ガス空冷ヒートポンプパッケージエアコン (室内機)	型式 : 天井カセット形 (1方向吹出) 冷房能力 : 2.5kw 暖房能力 : 2.8kw 付属品 : 標準パネル、液晶ワイヤードリモコン 加湿器 防振吊金具、点検用フィルター	1φ200V 77mm:0.090kw	1	2階 天秤室	
ACP-3	ガス空冷ヒートポンプパッケージエアコン (室外機)	型式 : 空冷式ヒートポンプ (ビル用マルチ) 冷房能力 : 35.0kw 暖房能力 : 30.0kw 付属品 : 防振ゴム	3φ200V 1.43/0.491KW 77mm:0.37kw×2	1	屋上	コンクリート基礎 (既設利用) 2200×1400×200H
ACP-3-1	ガス空冷ヒートポンプパッケージエアコン (室内機)	型式 : 天井カセット形 (4方向吹出) 冷房能力 : 5.6kw 暖房能力 : 6.3kw 付属品 : 標準パネル、液晶ワイヤードリモコン 加湿器 防振吊金具、点検用フィルター	1φ200V 77mm:0.053kw	7	2階 事務室B (設備課)	
(欠番)						
ACP-4	ガス空冷ヒートポンプパッケージエアコン (室外機)	型式 : 空冷式ヒートポンプ (ビル用マルチ) 冷房能力 : 25.0kw 暖房能力 : 30.0kw 付属品 : 防振ゴム	3φ200V 1.43/0.491KW 77mm:0.37kw×2	1	屋上	コンクリート基礎 (既設利用) 2200×1400×200H
ACP-4-1	ガス空冷ヒートポンプパッケージエアコン (室内機)	型式 : 天井カセット形 (4方向吹出) 冷房能力 : 5.6kw 暖房能力 : 6.3kw 付属品 : 標準パネル、液晶ワイヤードリモコン 加湿器 防振吊金具、点検用フィルター	1φ200V 77mm:0.053kw	2	2階 打合コーナーA 会議室B	
ACP-4-2	ガス空冷ヒートポンプパッケージエアコン (室内機)	型式 : 天井カセット形 (4方向吹出) 冷房能力 : 7.1kw 暖房能力 : 8.0kw 付属品 : 標準パネル、液晶ワイヤードリモコン 加湿器 防振吊金具、点検用フィルター	1φ200V 77mm:0.053kw	1	2階 水質規制機器室	
ACP-4-3	ガス空冷ヒートポンプパッケージエアコン (室内機)	型式 : 天井カセット形 (4方向吹出) 冷房能力 : 4.0kw 暖房能力 : 4.5kw 付属品 : 標準パネル、液晶ワイヤードリモコン 加湿器 防振吊金具、点検用フィルター	1φ200V 77mm:0.053kw	1	2階 男子更衣室B	
ACP-4-4	ガス空冷ヒートポンプパッケージエアコン (室内機)	型式 : 壁掛形 冷房能力 : 2.2kw 暖房能力 : 2.5kw 付属品 : 標準パネル、液晶ワイヤードリモコン 加湿器 防振吊金具、点検用フィルター	1φ200V 77mm:0.04kw	2	2階 休憩室C、D	
ACP-4-5	ガス空冷ヒートポンプパッケージエアコン (室内機)	型式 : 天井埋込形 冷房能力 : 4.0kw 暖房能力 : 4.5kw 付属品 : 標準パネル、液晶ワイヤードリモコン 加湿器 防振吊金具、点検用フィルター	1φ200V 77mm:0.14kw	3	2階 廊下C	
ACP-5	ガス空冷ヒートポンプパッケージエアコン (室外機)	型式 : 空冷式ヒートポンプ (ビル用マルチ) 冷房能力 : 42.0kw 暖房能力 : 36.0kw 付属品 : 防振ゴム	3φ200V 1.26/0.568KW 77mm:0.37kw×2	1	屋上	コンクリート基礎 (既設利用) 2200×1400×200H
ACP-5-1	ガス空冷ヒートポンプパッケージエアコン (室内機)	型式 : 天井カセット形 (4方向吹出) 冷房能力 : 5.6kw 暖房能力 : 6.3kw 付属品 : 標準パネル、液晶ワイヤードリモコン 加湿器 防振吊金具、点検用フィルター	1φ200V 77mm:0.053kw	8	2階 事務室A (津守工箇所)	
ACP-5-2	ガス空冷ヒートポンプパッケージエアコン (室内機)	型式 : 天井埋込形 冷房能力 : 4.0kw 暖房能力 : 4.5kw 付属品 : 標準パネル、液晶ワイヤードリモコン 加湿器 防振吊金具、点検用フィルター	1φ200V 77mm:0.14kw	2	2階 廊下B	

記号	機器名称	機器仕様	電源	数量	設置場所	備考
ACP-6	ガス空冷ヒートポンプパッケージエアコン (室外機)	型式 : 空冷式ヒートポンプ (ビル用マルチ) 冷房能力 : 14.0kw 暖房能力 : 16.0kw 付属品 : 防振ゴム	3φ200V 0.602/0.583KW 77mm:0.37kw×2	1	屋上	コンクリート基礎 (既設利用) 1700×1400×200H
ACP-6-1	ガス空冷ヒートポンプパッケージエアコン (室内機)	型式 : 天井カセット形 (4方向吹出) 冷房能力 : 5.6kw 暖房能力 : 6.3kw 付属品 : 標準パネル、液晶ワイヤードリモコン 加湿器 防振吊金具、点検用フィルター	1φ200V 77mm:0.053kw	2	2階 会議室A	
ACP-6-2	ガス空冷ヒートポンプパッケージエアコン (室内機)	型式 : 天井カセット形 (4方向吹出) 冷房能力 : 7.1kw 暖房能力 : 8.0kw 付属品 : 標準パネル、液晶ワイヤードリモコン 加湿器 防振吊金具、点検用フィルター	1φ200V 77mm:0.053kw	1	2階 E Vホール	
ACP-6-3	ガス空冷ヒートポンプパッケージエアコン (室内機)	型式 : 天井カセット形 (4方向吹出) 冷房能力 : 5.6kw 暖房能力 : 6.3kw 付属品 : 標準パネル、液晶ワイヤードリモコン 加湿器 防振吊金具、点検用フィルター	1φ200V 77mm:0.053kw	1	2階 所長室	
(欠番)						
ACP-7	ガス空冷ヒートポンプパッケージエアコン (室外機)	型式 : 空冷式ヒートポンプ (ビル用マルチ) 冷房能力 : 41.0kw 暖房能力 : 34.0kw 付属品 : 防振ゴム	3φ200V 1.26/0.568KW 77mm:0.37kw×2	1	屋上	コンクリート基礎 (既設利用) 2200×1400×200H
ACP-7-1	ガス空冷ヒートポンプパッケージエアコン (室内機)	型式 : 天井カセット形 (4方向吹出) 冷房能力 : 5.6kw 暖房能力 : 6.3kw 付属品 : 標準パネル、液晶ワイヤードリモコン 加湿器 防振吊金具、点検用フィルター	1φ200V 77mm:0.053kw	8	3階 事務室C (管理課)	
ACP-8	ガス空冷ヒートポンプパッケージエアコン (室外機)	型式 : 空冷式ヒートポンプ (ビル用マルチ) 冷房能力 : 28.0kw 暖房能力 : 31.0kw 付属品 : 防振ゴム	3φ200V 1.26/0.568KW 77mm:0.37kw×2	1	屋上	コンクリート基礎 (既設利用) 2200×1400×200H
ACP-8-1	ガス空冷ヒートポンプパッケージエアコン (室内機)	型式 : 天井カセット形 (4方向吹出) 冷房能力 : 5.6kw 暖房能力 : 6.3kw 加湿器 付属品 : 標準パネル、液晶ワイヤードリモコン 防振吊金具、点検用フィルター	1φ200V 77mm:0.053kw	2	3階 打合コーナーB	
ACP-8-2	ガス空冷ヒートポンプパッケージエアコン (室内機)	型式 : 天井カセット形 (4方向吹出) 冷房能力 : 7.1kw 暖房能力 : 8.0kw 付属品 : 標準パネル、液晶ワイヤードリモコン 加湿器 防振吊金具、点検用フィルター	1φ200V 77mm:0.053kw	1	3階 所長室	
ACP-8-3	ガス空冷ヒートポンプパッケージエアコン (室内機)	型式 : 天井カセット形 (4方向吹出) 冷房能力 : 5.6kw 暖房能力 : 6.3kw 付属品 : 標準パネル、液晶ワイヤードリモコン 加湿器 防振吊金具、点検用フィルター	1φ200V 77mm:0.053kw	1	3階 E Vホール	
ACP-8-4	ガス空冷ヒートポンプパッケージエアコン (室内機)	型式 : 天井カセット形 (4方向吹出) 冷房能力 : 7.1kw 暖房能力 : 8.0kw 付属品 : 標準パネル、液晶ワイヤードリモコン 防振吊金具、点検用フィルター	1φ200V 77mm:0.053kw	1	3階 男子更衣室B	
ACP-8-5	ガス空冷ヒートポンプパッケージエアコン (室内機)	型式 : 天井埋込形 冷房能力 : 4.0kw 暖房能力 : 4.5kw 付属品 : 標準パネル、液晶ワイヤードリモコン 加湿器 防振吊金具、点検用フィルター	1φ200V 77mm:0.14kw	2	3階 廊下E	
ACP-8-6	ガス空冷ヒートポンプパッケージエアコン (室内機)	型式 : 天井埋込ダクト形 冷房能力 : 9.0kw 暖房能力 : 10.0kw 付属品 : 液晶ワイヤードリモコン 加湿器 防振吊金具、点検用フィルター	1φ200V 77mm:0.23kw	1	4階 換気機械室	3階 女子更衣室 3階 休養室 3階 台帳システム室

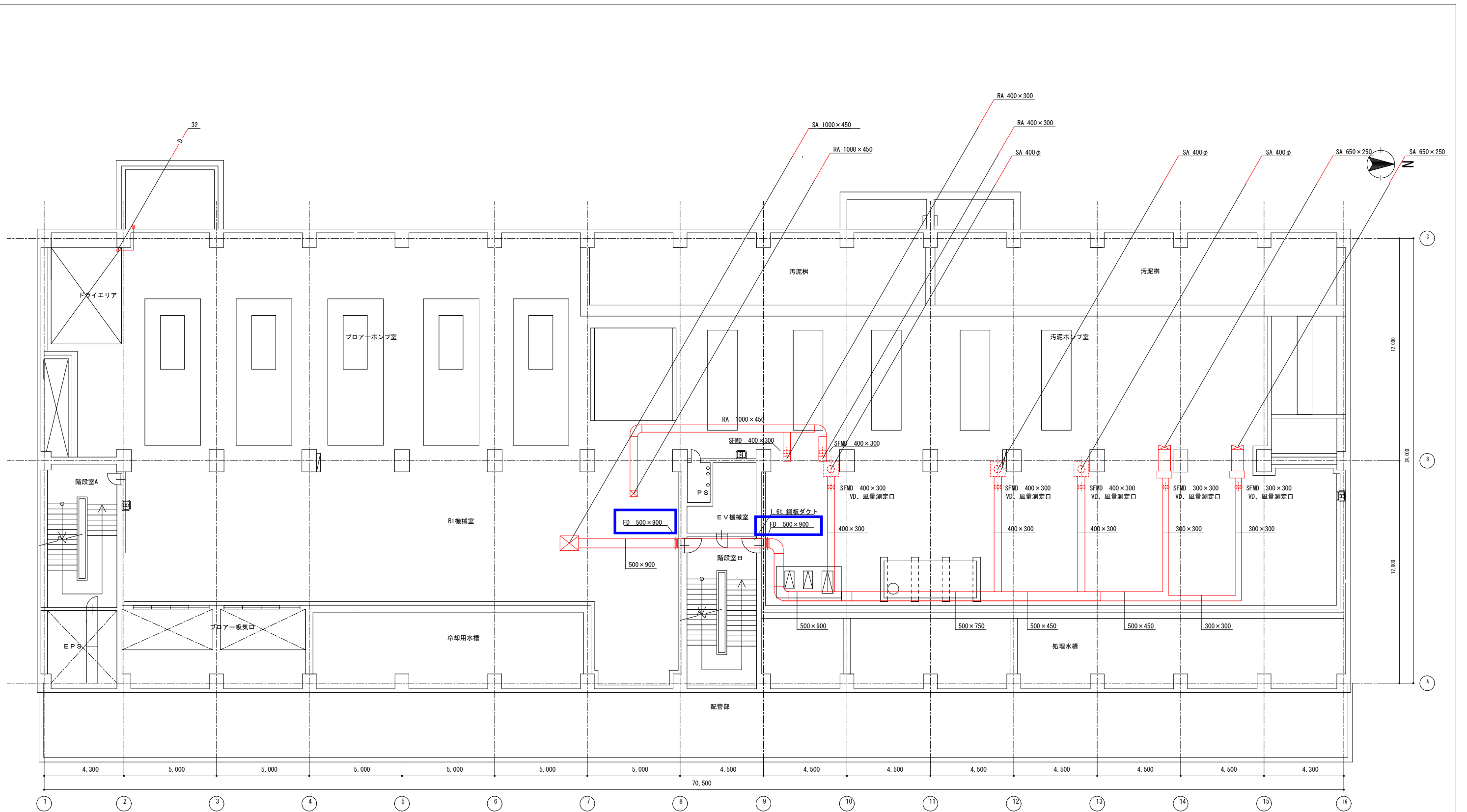
名 称	津守下水処理場機械棟建築機械設備工事
	空気調和設備
	機器表 (改修) 【訂正前】
	尺度 N.S 全葉80 内2号
大阪市建設局下水道部設備課	

新設 空調設備 (GHP) 機器表

記号	機器名称	機器仕様	電源	数量	設置場所	備考
ACP-1	ガス空冷ヒートポンプパッケージエアコン (室外機)	型式 : 空冷式ヒートポンプ 冷房能力 : 45.0kw 暖房能力 : 53.0kw 付属品 : 防振ゴム	3φ200V 1.43/0.491KW 77mm:0.37kw×2	1	屋上	コンクリート基礎 (既設利用) 2200×1400×200H
ACP-1-1	ガス空冷ヒートポンプパッケージエアコン (室内機)	型式 : 床置ダクト形 冷房能力 : 45.0kw 暖房能力 : 53.0kw 付属品 : 防振ゴム 加湿器	1φ200V 77mm:2.2kw	1	1階 空調機械室	コンクリート基礎 (新設) 1700×1000×200H
ACP-2	ガス空冷ヒートポンプパッケージエアコン (室外機)	型式 : 空冷式ヒートポンプ (ビル用マルチ) 冷房能力 : 52.0kw 暖房能力 : 49.0kw 付属品 : 防振ゴム	3φ200V 1.26/0.568KW 77mm:0.37kw×2	1	屋上	コンクリート基礎 (既設利用) 2200×1400×200H
ACP-2-1	ガス空冷ヒートポンプパッケージエアコン (室内機)	型式 : 天井カセット形 (4方向吹出) 冷房能力 : 5.6kw 暖房能力 : 6.3kw 付属品 : 標準パネル、液晶ワイヤードリモコン 加湿器 防振吊金具、点検用フィルター	1φ200V 77mm:0.053kw	9	2階 水質試験室 準備室 機器分析・細菌室 汚泥試験室	
ACP-2-2	ガス空冷ヒートポンプパッケージエアコン (室内機)	型式 : 天井カセット形 (1方向吹出) 冷房能力 : 2.5kw 暖房能力 : 2.8kw 付属品 : 標準パネル、液晶ワイヤードリモコン 加湿器 防振吊金具、点検用フィルター	1φ200V 77mm:0.090kw	1	2階 天秤室	
ACP-3	ガス空冷ヒートポンプパッケージエアコン (室外機)	型式 : 空冷式ヒートポンプ (ビル用マルチ) 冷房能力 : 35.0kw 暖房能力 : 30.0kw 付属品 : 防振ゴム	3φ200V 1.43/0.491KW 77mm:0.37kw×2	1	屋上	コンクリート基礎 (既設利用) 2200×1400×200H
ACP-3-1	ガス空冷ヒートポンプパッケージエアコン (室内機)	型式 : 天井カセット形 (4方向吹出) 冷房能力 : 5.6kw 暖房能力 : 6.3kw 付属品 : 標準パネル、液晶ワイヤードリモコン 加湿器 防振吊金具、点検用フィルター	1φ200V 77mm:0.053kw	7	2階 事務室B (設備課)	
(欠番)						
ACP-4	ガス空冷ヒートポンプパッケージエアコン (室外機)	型式 : 空冷式ヒートポンプ (ビル用マルチ) 冷房能力 : 25.0kw 暖房能力 : 30.0kw 付属品 : 防振ゴム	3φ200V 1.43/0.491KW 77mm:0.37kw×2	1	屋上	コンクリート基礎 (既設利用) 2200×1400×200H
ACP-4-1	ガス空冷ヒートポンプパッケージエアコン (室内機)	型式 : 天井カセット形 (4方向吹出) 冷房能力 : 5.6kw 暖房能力 : 6.3kw 付属品 : 標準パネル、液晶ワイヤードリモコン 加湿器 防振吊金具、点検用フィルター	1φ200V 77mm:0.053kw	2	2階 打合コーナーA 会議室B	
ACP-4-2	ガス空冷ヒートポンプパッケージエアコン (室内機)	型式 : 天井カセット形 (4方向吹出) 冷房能力 : 7.1kw 暖房能力 : 8.0kw 付属品 : 標準パネル、液晶ワイヤードリモコン 加湿器 防振吊金具、点検用フィルター	1φ200V 77mm:0.053kw	1	2階 水質規制機器室	
ACP-4-3	ガス空冷ヒートポンプパッケージエアコン (室内機)	型式 : 天井カセット形 (4方向吹出) 冷房能力 : 4.0kw 暖房能力 : 4.5kw 付属品 : 標準パネル、液晶ワイヤードリモコン 加湿器 防振吊金具、点検用フィルター	1φ200V 77mm:0.053kw	1	2階 男子更衣室B	
ACP-4-4	ガス空冷ヒートポンプパッケージエアコン (室内機)	型式 : 壁掛形 冷房能力 : 2.2kw 暖房能力 : 2.5kw 付属品 : 標準パネル、液晶ワイヤードリモコン 防振吊金具、点検用フィルター	1φ200V 77mm:0.04kw	2	2階 休憩室C、D	
ACP-4-5	ガス空冷ヒートポンプパッケージエアコン (室内機)	型式 : 天井埋込形 冷房能力 : 4.0kw 暖房能力 : 4.5kw 付属品 : 標準パネル、液晶ワイヤードリモコン 加湿器 防振吊金具、点検用フィルター	1φ200V 77mm:0.14kw	3	2階 廊下C	
ACP-5	ガス空冷ヒートポンプパッケージエアコン (室外機)	型式 : 空冷式ヒートポンプ (ビル用マルチ) 冷房能力 : 42.0kw 暖房能力 : 36.0kw 付属品 : 防振ゴム	3φ200V 1.26/0.568KW 77mm:0.37kw×2	1	屋上	コンクリート基礎 (既設利用) 2200×1400×200H
ACP-5-1	ガス空冷ヒートポンプパッケージエアコン (室内機)	型式 : 天井カセット形 (4方向吹出) 冷房能力 : 5.6kw 暖房能力 : 6.3kw 付属品 : 標準パネル、液晶ワイヤードリモコン 加湿器 防振吊金具、点検用フィルター	1φ200V 77mm:0.053kw	8	2階 事務室A (津守工箇所)	
ACP-5-2	ガス空冷ヒートポンプパッケージエアコン (室内機)	型式 : 天井埋込形 冷房能力 : 4.0kw 暖房能力 : 4.5kw 付属品 : 標準パネル、液晶ワイヤードリモコン 加湿器 防振吊金具、点検用フィルター	1φ200V 77mm:0.14kw	2	2階 廊下B	

記号	機器名称	機器仕様	電源	数量	設置場所	備考
ACP-6	ガス空冷ヒートポンプパッケージエアコン (室外機)	型式 : 空冷式ヒートポンプ (ビル用マルチ) 冷房能力 : 14.0kw 暖房能力 : 16.0kw 付属品 : 防振ゴム	3φ200V 0.602/0.583KW 77mm:0.37kw×2	1	屋上	コンクリート基礎 (既設利用) 1700×1400×200H
ACP-6-1	ガス空冷ヒートポンプパッケージエアコン (室内機)	型式 : 天井カセット形 (4方向吹出) 冷房能力 : 5.6kw 暖房能力 : 6.3kw 付属品 : 標準パネル、液晶ワイヤードリモコン 加湿器 防振吊金具、点検用フィルター	1φ200V 77mm:0.053kw	2	2階 会議室A	
ACP-6-2	ガス空冷ヒートポンプパッケージエアコン (室内機)	型式 : 天井カセット形 (4方向吹出) 冷房能力 : 7.1kw 暖房能力 : 8.0kw 付属品 : 標準パネル、液晶ワイヤードリモコン 加湿器 防振吊金具、点検用フィルター	1φ200V 77mm:0.053kw	1	2階 E Vホール	
ACP-6-3	ガス空冷ヒートポンプパッケージエアコン (室内機)	型式 : 天井カセット形 (4方向吹出) 冷房能力 : 5.6kw 暖房能力 : 6.3kw 付属品 : 標準パネル、液晶ワイヤードリモコン 加湿器 防振吊金具、点検用フィルター	1φ200V 77mm:0.053kw	1	2階 所長室	
(欠番)						
ACP-7	ガス空冷ヒートポンプパッケージエアコン (室外機)	型式 : 空冷式ヒートポンプ (ビル用マルチ) 冷房能力 : 41.0kw 暖房能力 : 34.0kw 付属品 : 防振ゴム	3φ200V 1.26/0.568KW 77mm:0.37kw×2	1	屋上	コンクリート基礎 (既設利用) 2200×1400×200H
ACP-7-1	ガス空冷ヒートポンプパッケージエアコン (室内機)	型式 : 天井カセット形 (4方向吹出) 冷房能力 : 5.6kw 暖房能力 : 6.3kw 付属品 : 標準パネル、液晶ワイヤードリモコン 加湿器 防振吊金具、点検用フィルター	1φ200V 77mm:0.053kw	8	3階 事務室C (管理課)	
ACP-8	ガス空冷ヒートポンプパッケージエアコン (室外機)	型式 : 空冷式ヒートポンプ (ビル用マルチ) 冷房能力 : 28.0kw 暖房能力 : 31.0kw 付属品 : 防振ゴム	3φ200V 1.26/0.568KW 77mm:0.37kw×2	1	屋上	コンクリート基礎 (既設利用) 2200×1400×200H
ACP-8-1	ガス空冷ヒートポンプパッケージエアコン (室内機)	型式 : 天井カセット形 (4方向吹出) 冷房能力 : 5.6kw 暖房能力 : 6.3kw 加湿器 付属品 : 標準パネル、液晶ワイヤードリモコン 防振吊金具、点検用フィルター	1φ200V 77mm:0.053kw	2	3階 打合コーナーB	
ACP-8-2	ガス空冷ヒートポンプパッケージエアコン (室内機)	型式 : 天井カセット形 (4方向吹出) 冷房能力 : 7.1kw 暖房能力 : 8.0kw 付属品 : 標準パネル、液晶ワイヤードリモコン 加湿器 防振吊金具、点検用フィルター	1φ200V 77mm:0.053kw	1	3階 所長室	
ACP-8-3	ガス空冷ヒートポンプパッケージエアコン (室内機)	型式 : 天井カセット形 (4方向吹出) 冷房能力 : 5.6kw 暖房能力 : 6.3kw 付属品 : 標準パネル、液晶ワイヤードリモコン 加湿器 防振吊金具、点検用フィルター	1φ200V 77mm:0.053kw	1	3階 E Vホール	
ACP-8-4	ガス空冷ヒートポンプパッケージエアコン (室内機)	型式 : 天井カセット形 (4方向吹出) 冷房能力 : 7.1kw 暖房能力 : 8.0kw 付属品 : 標準パネル、液晶ワイヤードリモコン 防振吊金具、点検用フィルター	1φ200V 77mm:0.053kw	1	3階 男子更衣室B	
ACP-8-5	ガス空冷ヒートポンプパッケージエアコン (室内機)	型式 : 天井埋込形 冷房能力 : 4.0kw 暖房能力 : 4.5kw 付属品 : 標準パネル、液晶ワイヤードリモコン 加湿器 防振吊金具、点検用フィルター	1φ200V 77mm:0.14kw	2	3階 廊下E	
ACP-8-6	ガス空冷ヒートポンプパッケージエアコン (室内機)	型式 : 天井埋込ダクト形 冷房能力 : 9.0kw 暖房能力 : 10.0kw 付属品 : 液晶ワイヤードリモコン 加湿器 防振吊金具、点検用フィルター	1φ200V 77mm:0.23kw	1	4階 換気機械室	3階 女子更衣室 3階 休養室 3階 台帳システム室

名 称	津守下水処理場機械棟建築機械設備工事
	空気調和設備
	機器表 (改修) 【訂正後】
	尺度 N.S 全葉80 内2号
大阪市建設局下水道部設備課	

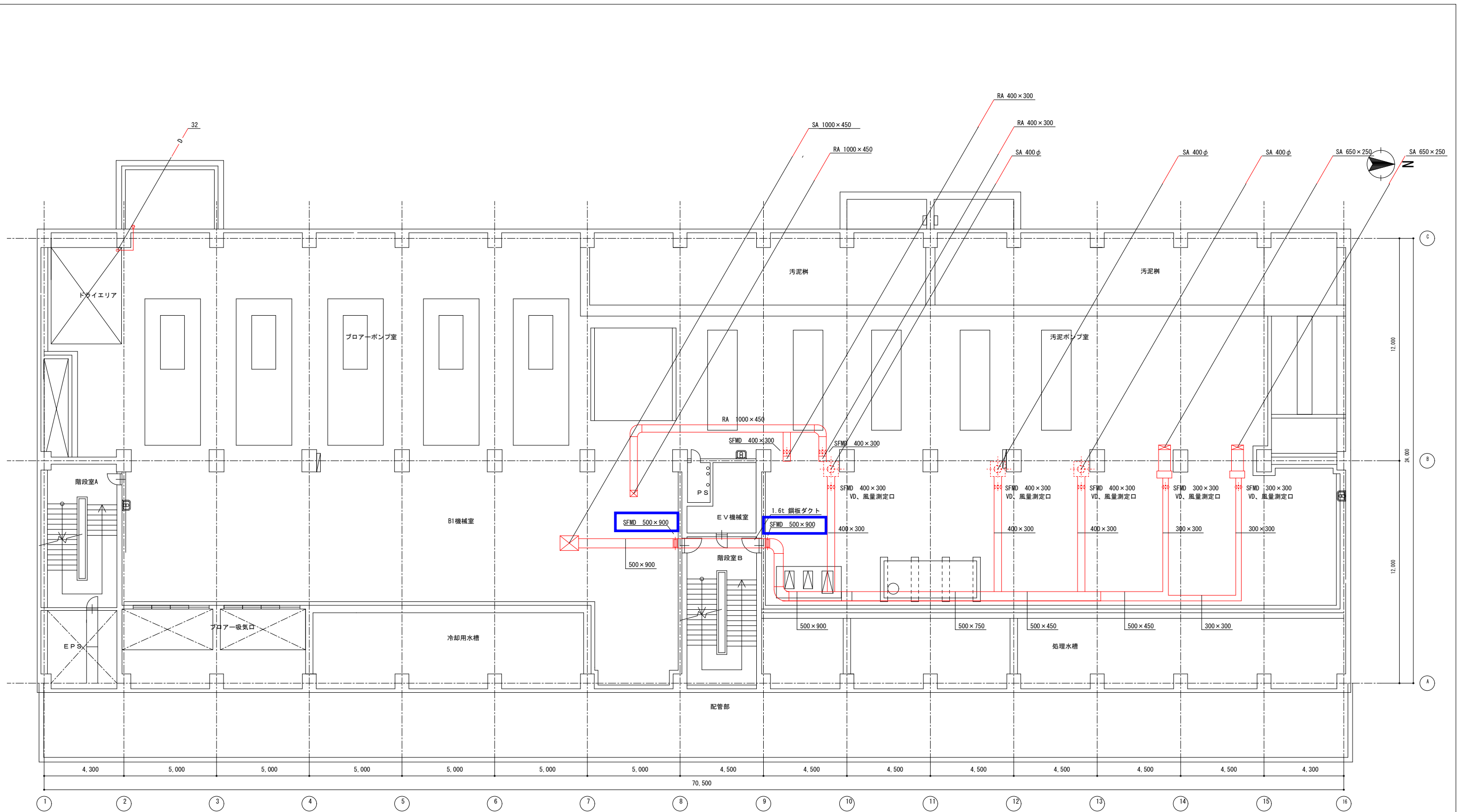


B 1 階平面図 1/200

ダンパーリスト		
ACP-1-1		
SA		
FD 500×900	2	
SFVD 500×700	3	
SFVD 800×600	2	

凡 例		
1	—	新 設
2	—	既 設

名	津守下水処理場機械棟建築機械設備工事	
	空気調和設備	
称	B1階平面図 (改修)	【訂正前】
	尺度 1/200	全葉80 内4号
	大阪市建設局下水道部設備課	

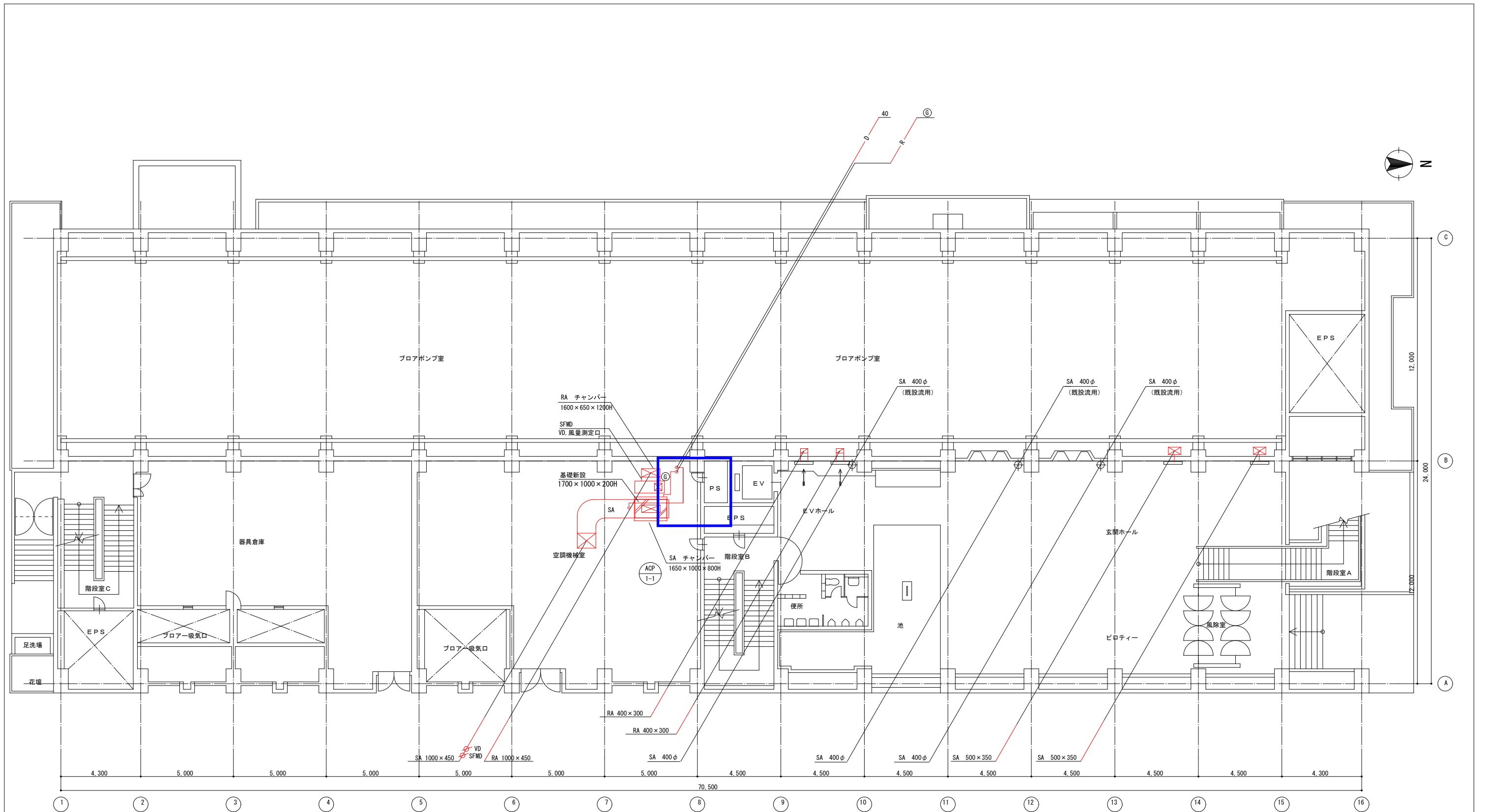


B 1 階平面図 1/200

ダンパーリスト	
ACP-1-1	
SA	
SFMD 500×900	2
SFMD 400×300	3
SFMD 300×300	2

凡 例	
1	— 新 設
2	— 既 設

名	津守下水処理場機械棟建築機械設備工事	
	空気調和設備	
称	B1階平面図 (改修)	【訂正後】
	尺度 1/200	全葉 80 内 4 号
	大阪市建設局下水道部設備課	



冷媒管リスト		
番号	液管	ガス管
Ⓐ	12.7φ	9.5φ
Ⓑ	15.9φ	9.5φ
Ⓒ	19.1φ	9.5φ
Ⓓ	25.4φ	12.7φ
Ⓔ	28.6φ	12.7φ
Ⓕ	31.8φ	15.9φ
Ⓖ	31.8φ	19.1φ
Ⓗ	38.1φ	19.1φ

※ 室内機～室外機渡り配線は、冷媒管共巻きとする。
 ※ リモコン線及び電源線は、EM-OEE1.25²-2Cとする。

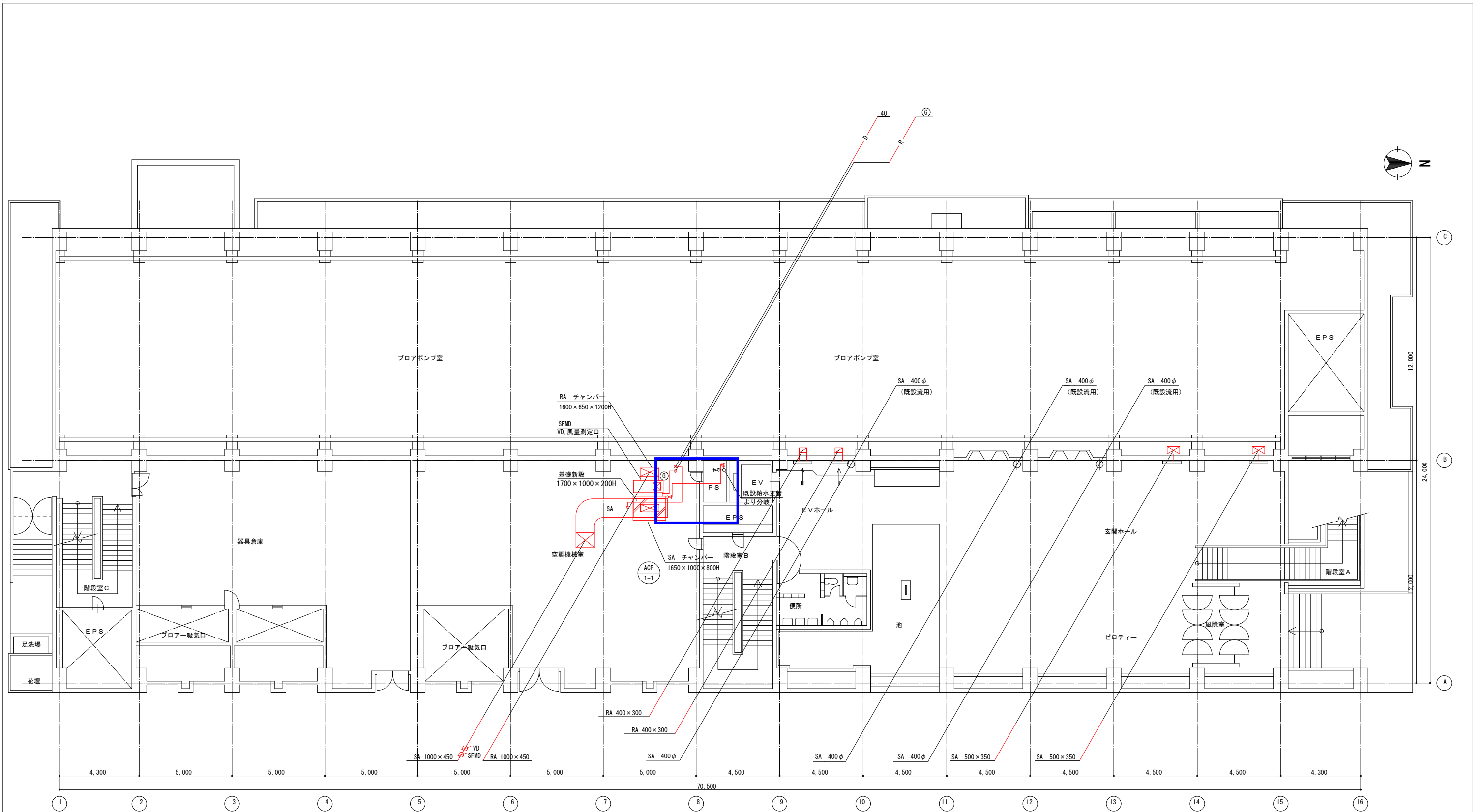
1階平面図 1/200

新設器具	
EVホール	
吸込口	2
HS 1000×250	

新設器具	
玄関ホール	
吹出口	2
VHS 800×300	

凡例	
1	新設
2	既設

名	津守下水処理場機械棟建築機械設備工事	
	空調設備	
称	1階平面図(改修) 【訂正前】	
	尺度 1/200	全葉80 内5号
大阪市建設局下水道部設備課		



冷媒管リスト

番号	液管	ガス管
Ⓐ	12.7φ	9.5φ
Ⓑ	15.9φ	9.5φ
Ⓒ	19.1φ	9.5φ
Ⓓ	25.4φ	12.7φ
Ⓔ	28.6φ	12.7φ
Ⓕ	31.8φ	15.9φ
Ⓖ	31.8φ	19.1φ
Ⓗ	38.1φ	19.1φ

※ 室内機～室外機渡り配線は、冷媒管共巻きとする。
 ※ リモコン線及び電源線は、EM-CEE1.25²-2Cとする。

1階平面図 1/200

新設器具

EVホール	
吸込口	2
HS 1000x250	

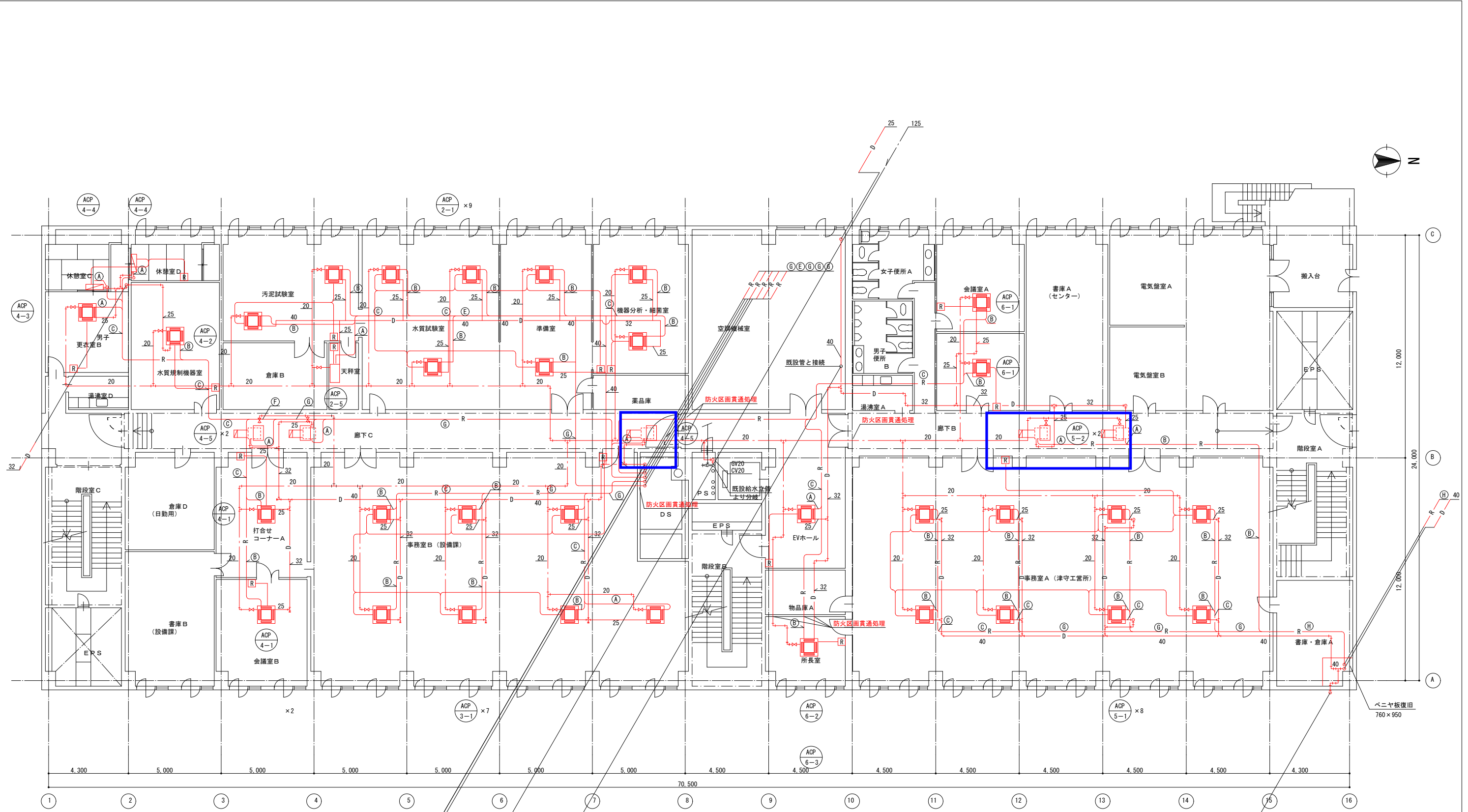
新設器具

玄関ホール	
吹出口	2
VHS 800x300	

凡例

1	—	新設
2	—	既設

名	津守下水処理場機械棟建築機械設備工事	
	空調和設備	
称	1階平面図(改修) 【訂正後】	
	尺度 1/200	全葉80 内5号
大阪市建設局下水道部設備課		



冷媒管リスト		
番号	液管	ガス管
(A)	12.7φ	9.5φ
(B)	15.9φ	9.5φ
(C)	19.1φ	9.5φ
(D)	25.4φ	12.7φ
(E)	28.6φ	12.7φ
(F)	31.8φ	15.9φ
(G)	31.8φ	19.1φ
(H)	38.1φ	19.1φ

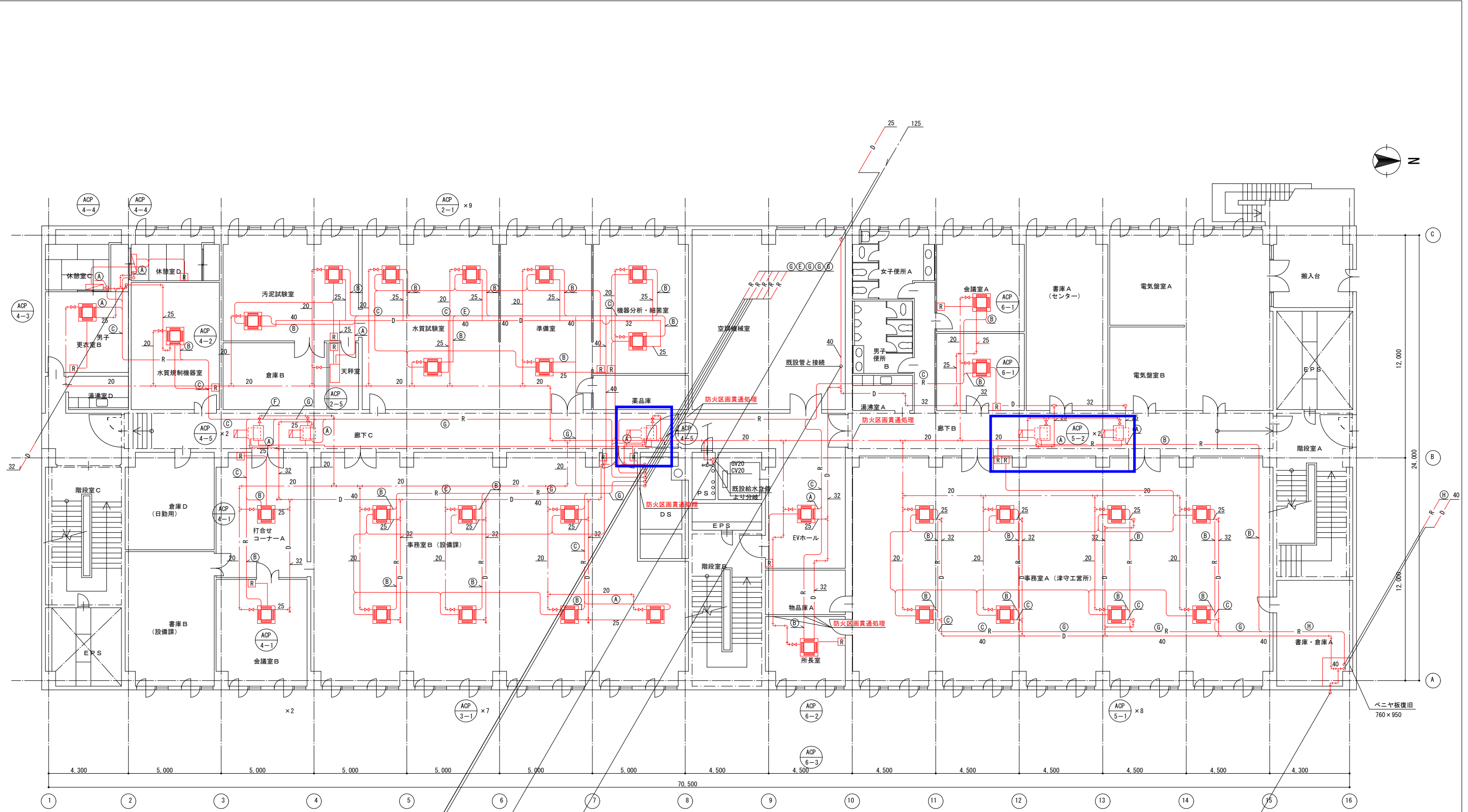
※ 室内機～室外機渡り配線は、冷媒管共巻きとする。
 ※ リモコン線及び電源線は、EM-CEE1.25²-2Cとする。

2階平面図 1/200

注記 事務室A Bの空調・換気設備の改修は、土、日施工とする。(金曜日は18:30~とする。)

凡例	
1	新設
2	既設

名	津守下水処理場機械棟建築機械設備工事	
	空気調和設備	
称	2階平面図(改修)	【訂正前】
	尺度 1/200	全葉80 内6号
大阪市建設局下水道部設備課		



冷媒管リスト		
番号	液管	ガス管
(A)	12.7φ	9.5φ
(B)	15.9φ	9.5φ
(C)	19.1φ	9.5φ
(D)	25.4φ	12.7φ
(E)	28.6φ	12.7φ
(F)	31.8φ	15.9φ
(G)	31.8φ	19.1φ
(H)	38.1φ	19.1φ

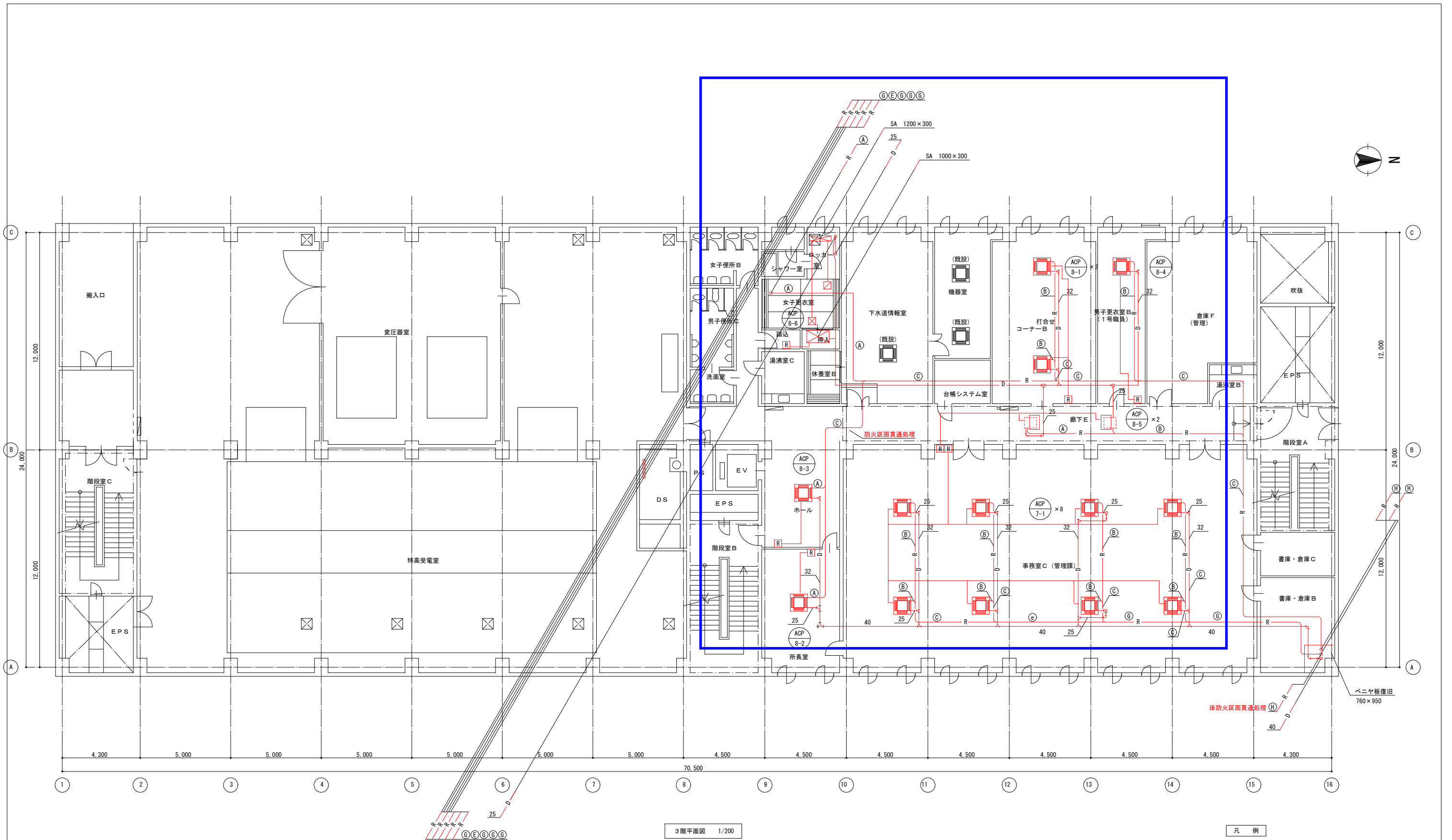
※ 室内機～室外機渡り配線は、冷媒管共巻きとする。
 ※ リモコン線及び電源線は、EM-CEE1.25²-2Cとする。

2階平面図 1/200

注記 事務室A Bの空調・換気設備の改修は、土、日施工とする。(金曜日は18:30~とする。)

凡例	
1	新設
2	既設

名	津守下水処理場機械棟建築機械設備工事	
	空気調和設備	
称	2階平面図 (改修)	【訂正後】
	尺度 1/200	全葉80 内6号
大阪市建設局下水道部設備課		

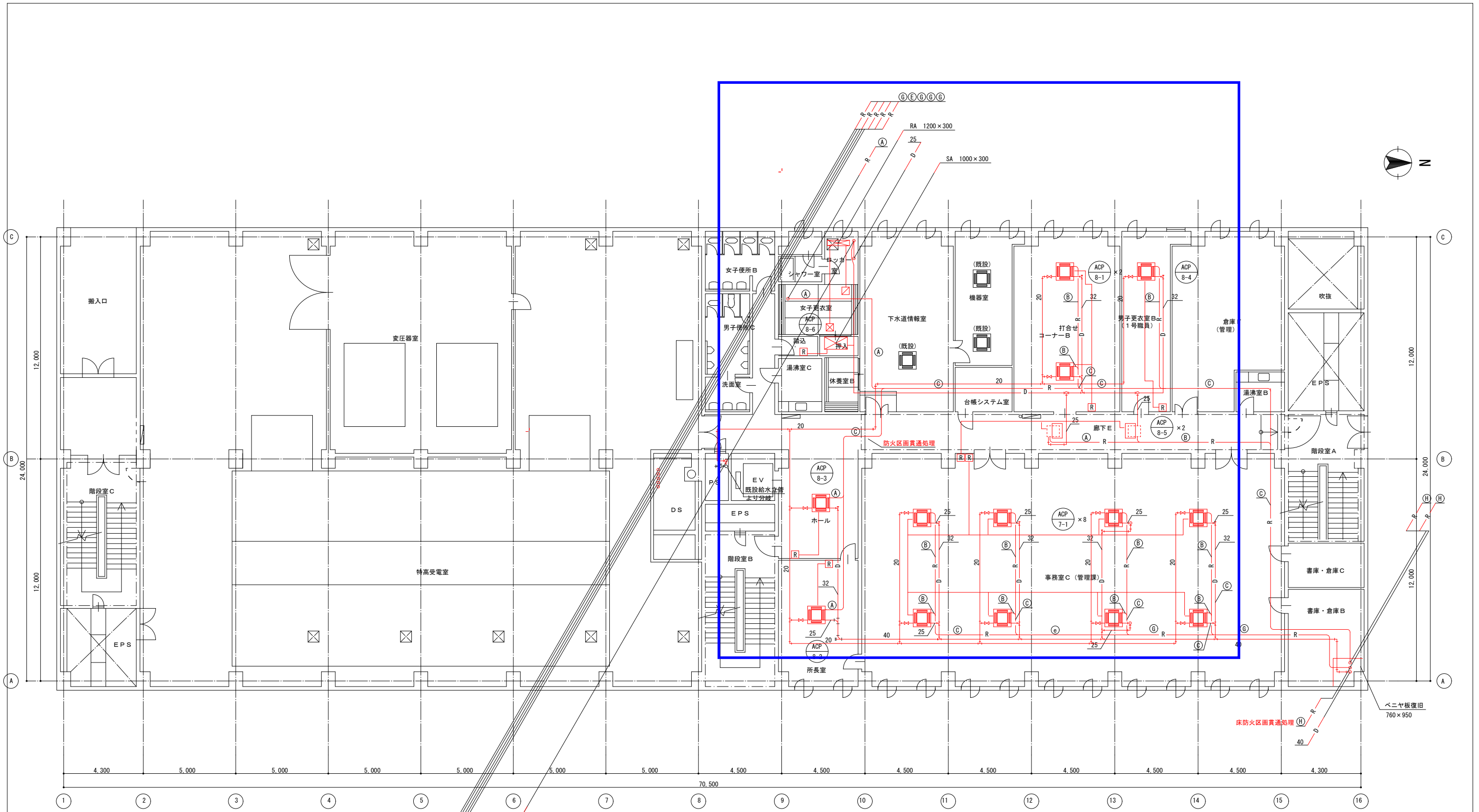


3階平面図 1/200

注記 事務室Cの空調・換気設備の改修は、土、日施工とする。(金曜日は18:30~とする。)

凡例	
1	新設
2	既設

名	津守下水処理場機械棟建築機械設備工事	
	空調和設備	
称	3階平面図(改修)	【訂正前】
	尺度 1/200	全葉80 内7号
	大阪市建設局下水道部設備課	

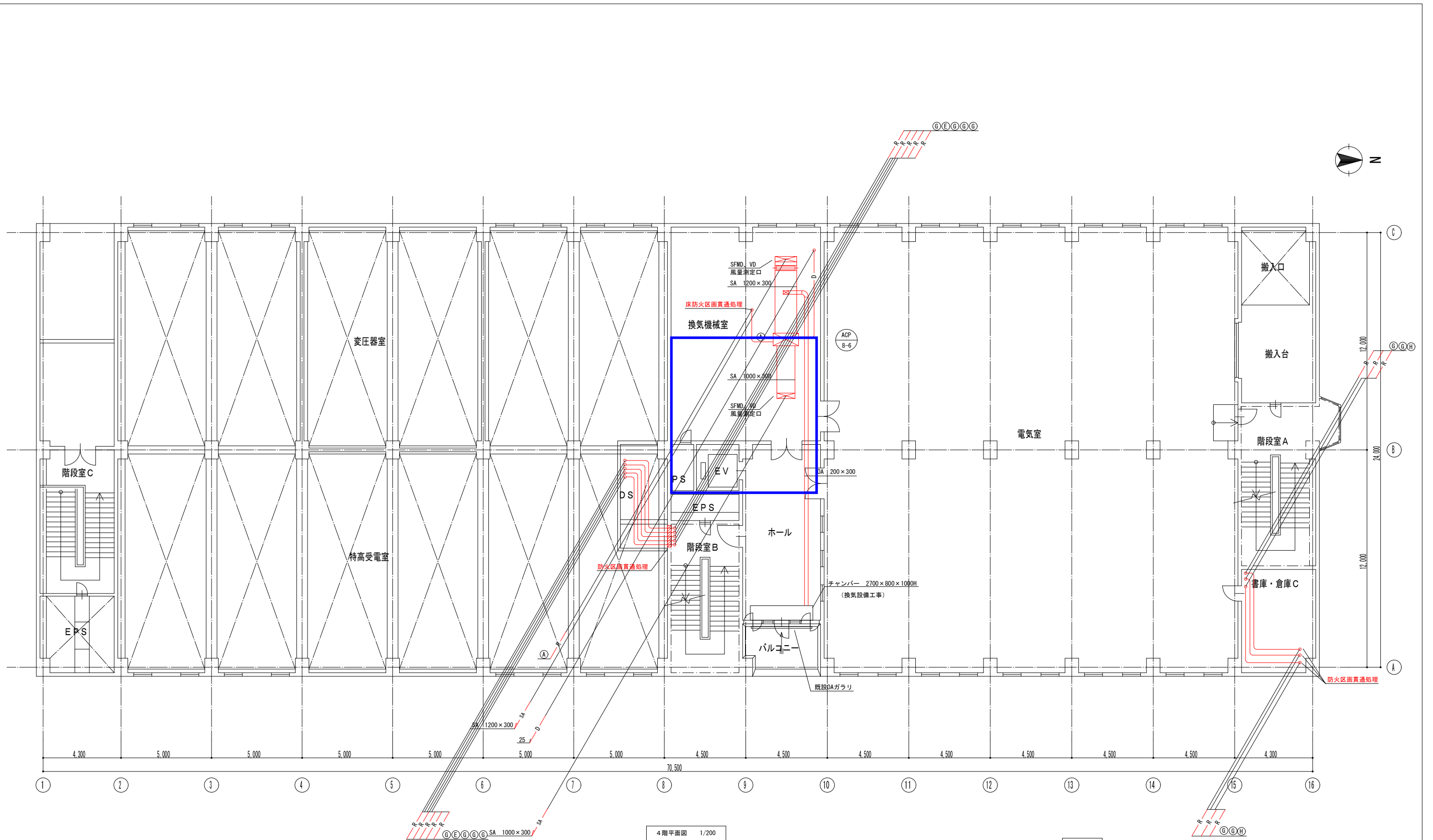


3階平面図 1/200

注記 事務室Cの空調・換気設備の改修は、土、日施工とする。(金曜日は18:30~とする。)

凡例	
1	— 新設
2	— 既設

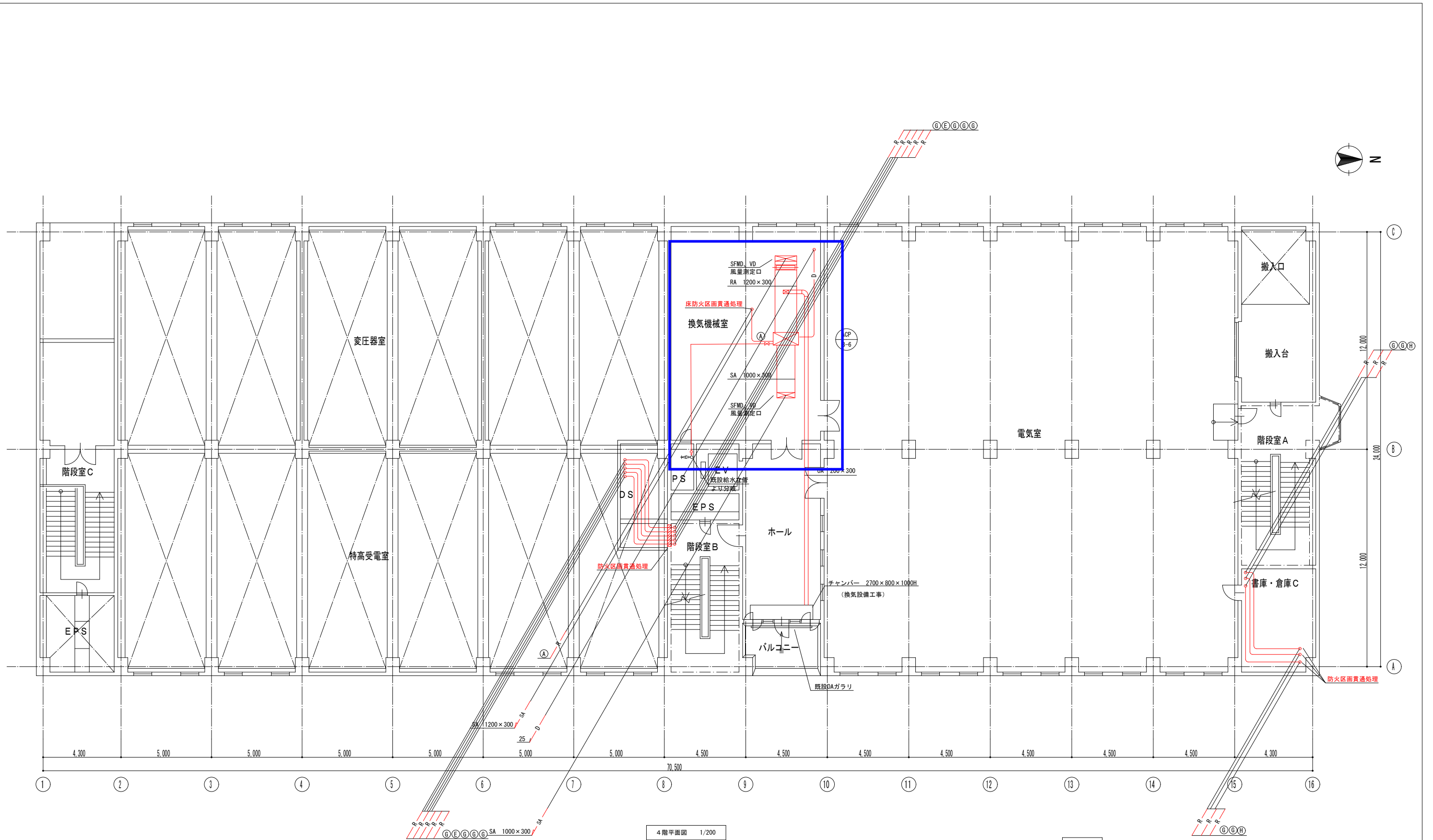
名 称	津守下水処理場機械棟建築機械設備工事	
	空調和設備	
	3階平面図(改修)	【訂正後】
	尺度 1/200	全葉80 内7号
大阪市建設局下水道部設備課		



4階平面図 1/200

凡例	
1	新設
2	既設

名	津守下水処理場機械棟建築機械設備工事	
	空調設備	
称	4階平面図 (改修) 【訂正前】	
	尺度 1/200	全葉 80 内 8号
	大阪市建設局下水道部設備課	



凡例	
1	新設
2	既設

名	津守下水処理場機械棟建築機械設備工事	
	空気調和設備	
称	4階平面図(改修)	【訂正後】
	尺度 1/200	全葉80 内8号
大阪市建設局下水道部設備課		