

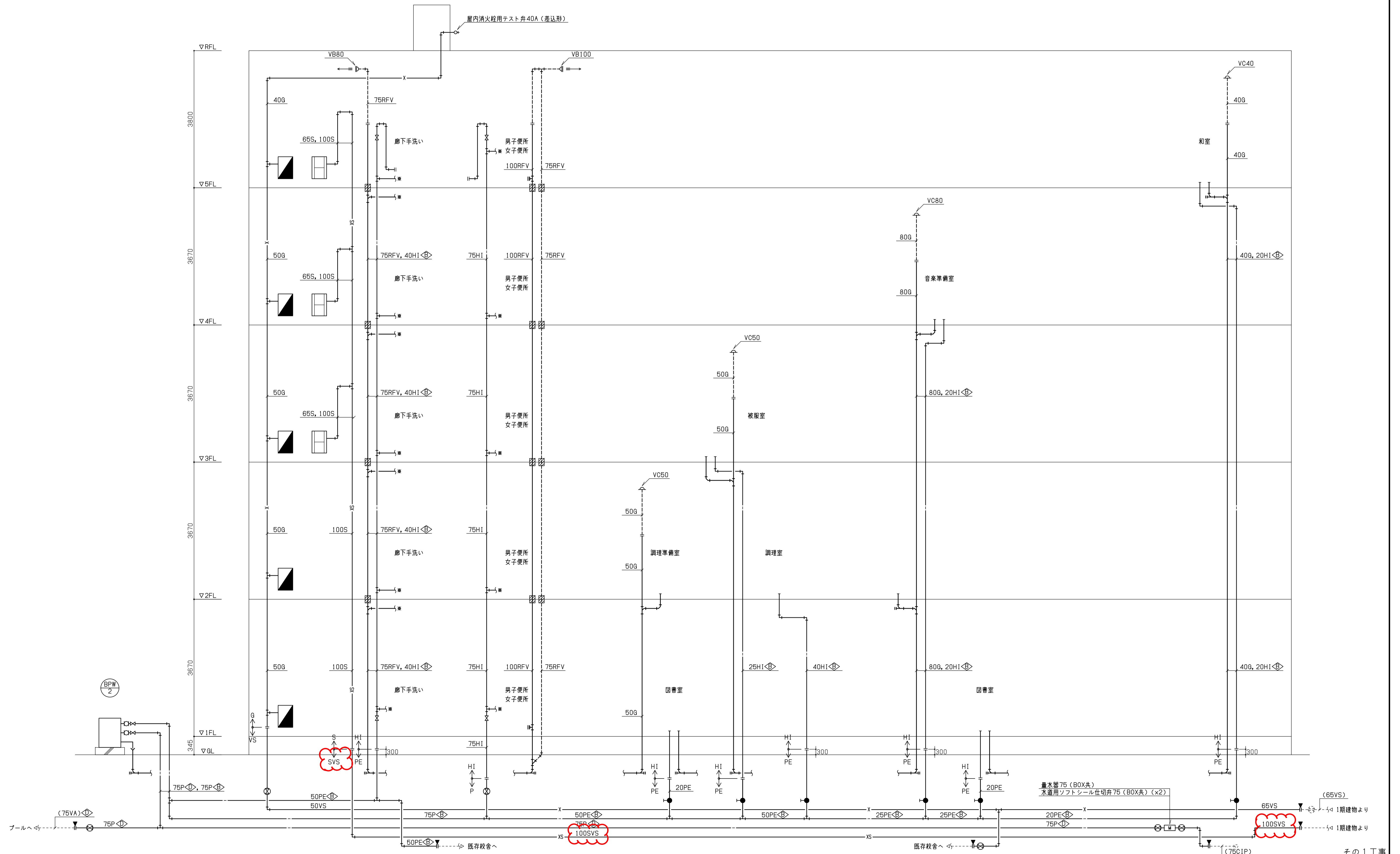
令和3年11月8日公告

工事名称:淀中学校第2期増築その他機械設備工事

設計図書の一部に記載誤りがありました。下記の正誤表をご確認ください。

正誤表

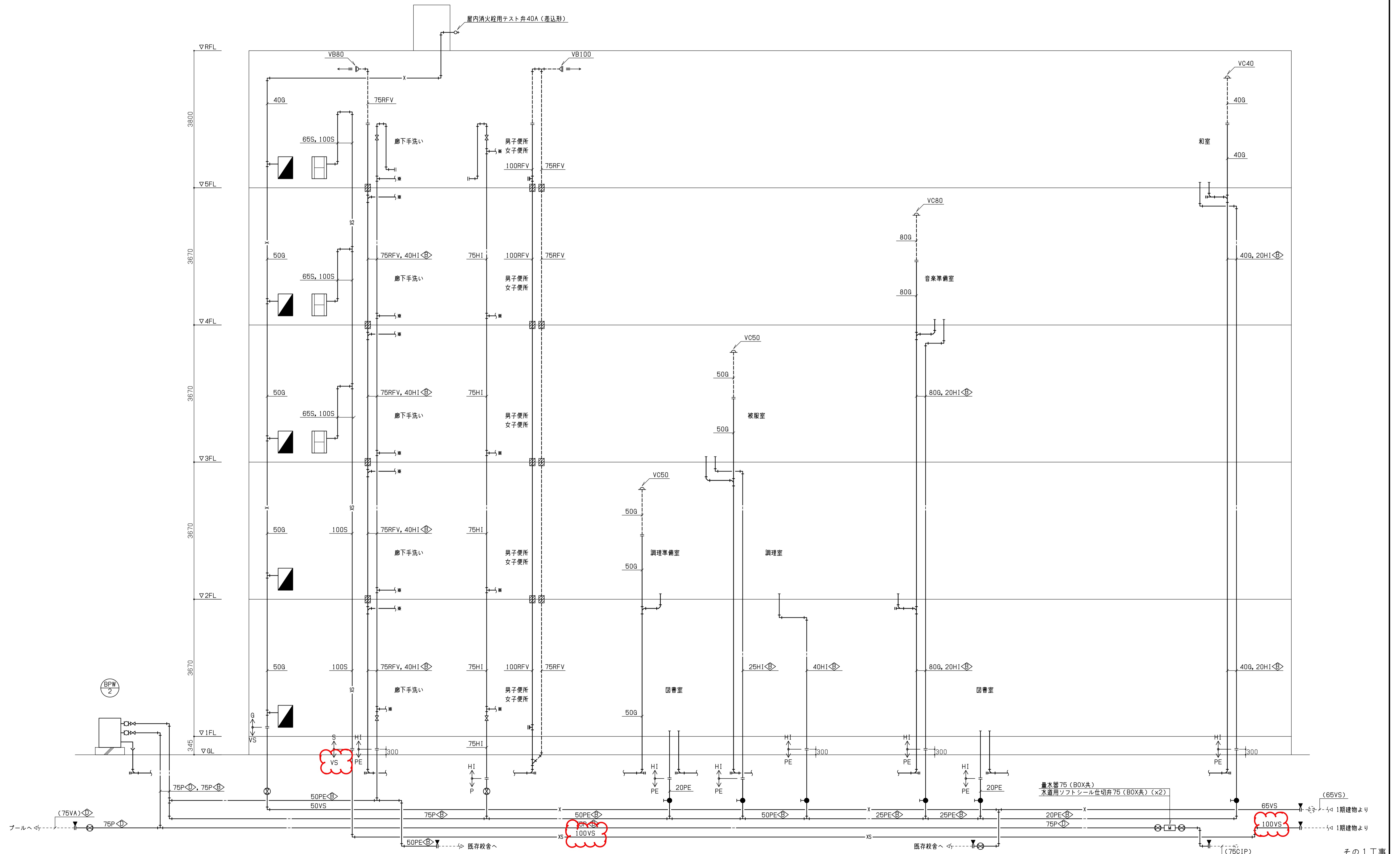
訂正箇所	誤	正
図面番号No.13 系統図(増築)衛生設備	図1(誤) 参照	図1(正) 参照
図面番号No.14 1階平面図(増築)(衛生設備)	図2(誤) 参照	図2(正) 参照



系統図

- 注) 1. \*は以降平面詳細図参照。
- 2. 斜線は防火区画貫通処理材を示す。
- 3. -H- は既設管接続箇所を示す。
- 4. -Y- は既設管切断キャップ止め箇所を示す。

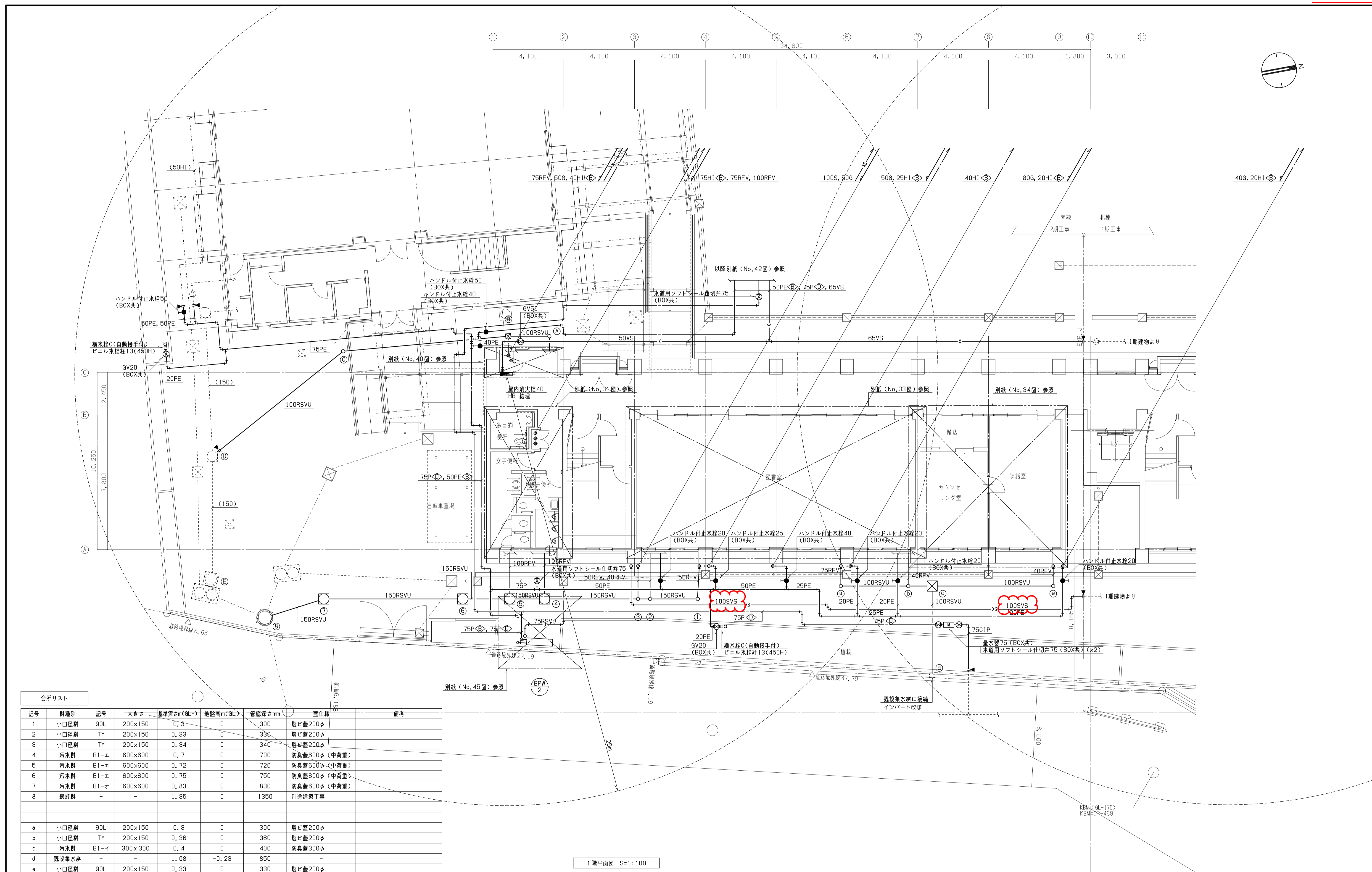
工事名称	定中学校第2期増築その他機械設備工事	令和 2 年度
図面名称	系統図(増築)衛生設備	図面サイズ: A1
縮尺	-	図面番号 No. 13 (56枚の内)
大阪府都市整備局 企画部公共建築課(設備グループ)		設計事務所 株式会社 日本設備総合研究所



系統図

- 注) 1. \*は以降平面詳細図参照。  
 2. 斜線は防火区画貫通処理材を示す。  
 3. -H- は既設管接続箇所を示す。  
 4. -Y- は既設管切断キャップ止メ箇所を示す。

工事名称	定中学校第2期増築その他機械設備工事	令和 2 年度
図面名称	系統図 (増築) 衛生設備	図面サイズ: A 1
縮 尺	-	図面番号 No. 13 ( 56 枚の内)
大阪府都市整備局 企画部公共建築課 (設備グループ)		設計事務所 株式会社 日本設備総合研究所



会所リスト

記号	群種別	記号	大きさ	基礎深さm(GL→)	地盤高m(GL)	管径深さmm	蓋仕様	備考
1	小口径井	90L	200x150	0.3	0	300	塩ビ蓋200φ	
2	小口径井	TY	200x150	0.33	0	330	塩ビ蓋200φ	
3	小口径井	TY	200x150	0.34	0	340	塩ビ蓋200φ	
4	汚水井	B1-エ	600x600	0.7	0	700	防臭蓋600φ (中荷重)	
5	汚水井	B1-エ	600x600	0.72	0	720	防臭蓋600φ (中荷重)	
6	汚水井	B1-エ	600x600	0.75	0	750	防臭蓋600φ (中荷重)	
7	汚水井	B1-オ	600x600	0.83	0	830	防臭蓋600φ (中荷重)	
8	最終井	-	-	1.35	0	1350	別途建築工事	
a	小口径井	90L	200x150	0.3	0	300	塩ビ蓋200φ	
b	小口径井	TY	200x150	0.36	0	360	塩ビ蓋200φ	
c	汚水井	B1-イ	300x300	0.4	0	400	防臭蓋300φ	
d	既設集水井	-	-	1.08	-0.23	850	-	
e	小口径井	90L	200x150	0.33	0	330	塩ビ蓋200φ	
A	小口径井	90L	200x100	0.35	0	350	塩ビ蓋200φ	
B	汚水井	B1-イ	300x300	0.38	0	380	防臭蓋300φ	
C	小口径井	45L	200x100	0.48	0	480	塩ビ蓋200φ	
D	既設汚水井	-	-	0.63	0.14	770	-	
E	既設井	-	-	0.7	0.14	840	-	

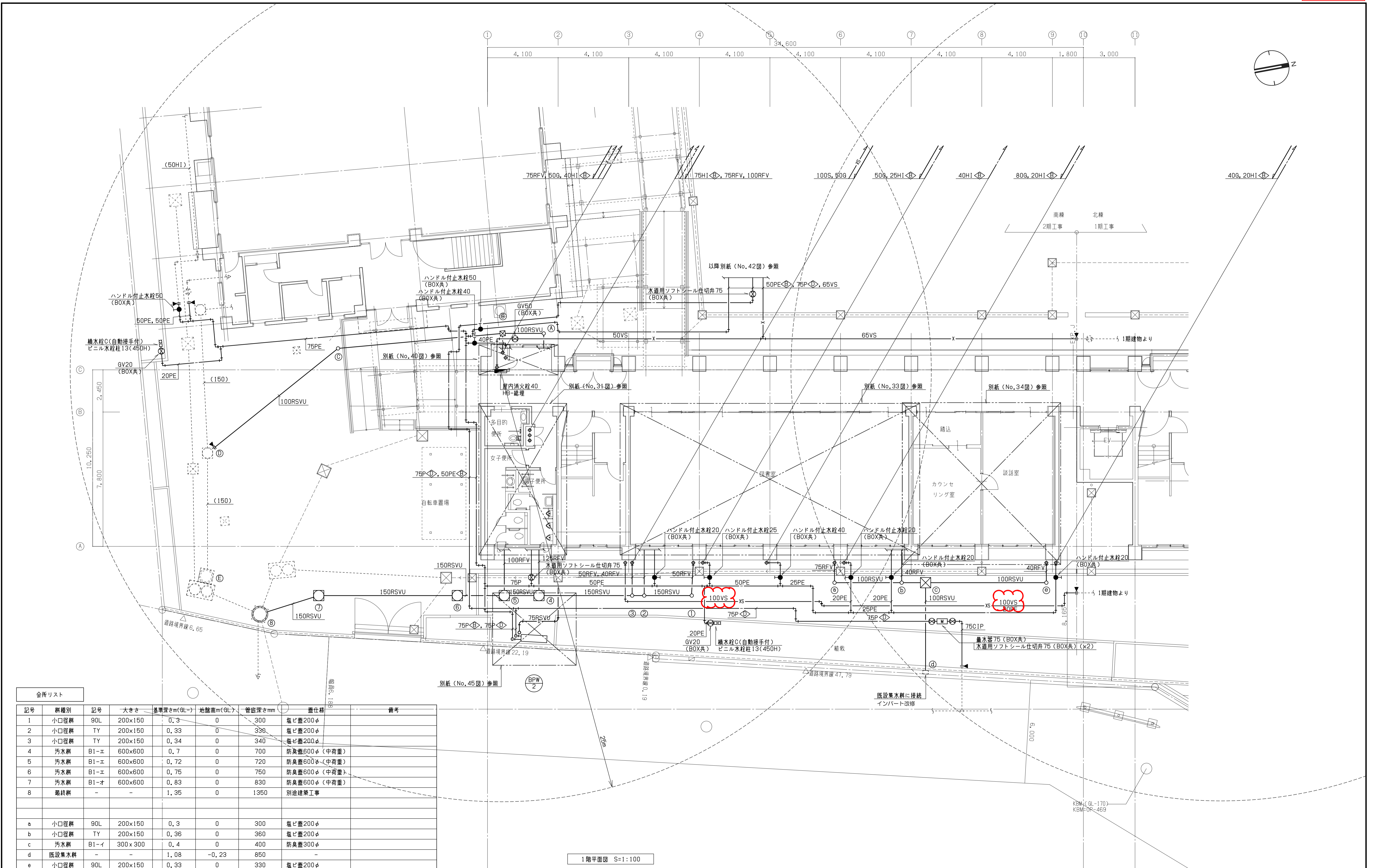
1階平面図 S=1:100

注) 1. — は新設、---- は既設を示す。  
 2. - は既設管接続箇所を示す。  
 3. - は既設管切断キャップ止め箇所を示す。

その1工事

工事名称	定中学校第2期増築その他機械設備工事	令和2年度
図面名称	1階平面図(増築)(衛生設備)	図面サイズ:A1
縮尺	1:100	図面番号 No. 14 (56枚の内)
大阪府都市整備局 企画部公共建築課(設備グループ)		設計事務所 株式会社 日本設備総合研究所





会所リスト

記号	群種別	記号	大きさ	基礎深さm(0L→)	地盤高m(0L)	管径深さmm	蓋仕様	備考
1	小口径井	90L	200x150	0.3	0	300	塩ビ蓋200φ	
2	小口径井	TY	200x150	0.33	0	330	塩ビ蓋200φ	
3	小口径井	TY	200x150	0.34	0	340	塩ビ蓋200φ	
4	汚水井	B1-エ	600x600	0.7	0	700	防臭蓋600φ (中荷重)	
5	汚水井	B1-エ	600x600	0.72	0	720	防臭蓋600φ (中荷重)	
6	汚水井	B1-エ	600x600	0.75	0	750	防臭蓋600φ (中荷重)	
7	汚水井	B1-オ	600x600	0.83	0	830	防臭蓋600φ (中荷重)	
8	最終井	-	-	1.35	0	1350	別途建築工事	
a	小口径井	90L	200x150	0.3	0	300	塩ビ蓋200φ	
b	小口径井	TY	200x150	0.36	0	360	塩ビ蓋200φ	
c	汚水井	B1-イ	300x300	0.4	0	400	防臭蓋300φ	
d	既設集水井	-	-	1.08	-0.23	850	-	
e	小口径井	90L	200x150	0.33	0	330	塩ビ蓋200φ	
A	小口径井	90L	200x100	0.35	0	350	塩ビ蓋200φ	
B	汚水井	B1-イ	300x300	0.38	0	380	防臭蓋300φ	
C	小口径井	45L	200x100	0.48	0	480	塩ビ蓋200φ	
D	既設汚水井	-	-	0.63	0.14	770	-	
E	既設井	-	-	0.7	0.14	840	-	

1階平面図 S=1:100

注) 1. — は新設、---- は既設を示す。  
 2. - は既設管接続箇所を示す。  
 3. - は既設管切断キャップ止め箇所を示す。

その1工事

工事名称	定中学校第2期増築その他機械設備工事	令和2年度
図面名称	1階平面図(増築)(衛生設備)	図面サイズ:A1
縮尺	1:100	図面番号 No. 14 (56枚の内)
大阪府都市整備局 企画部公共建築課(設備グループ)		設計事務所 株式会社 日本設備総合研究所