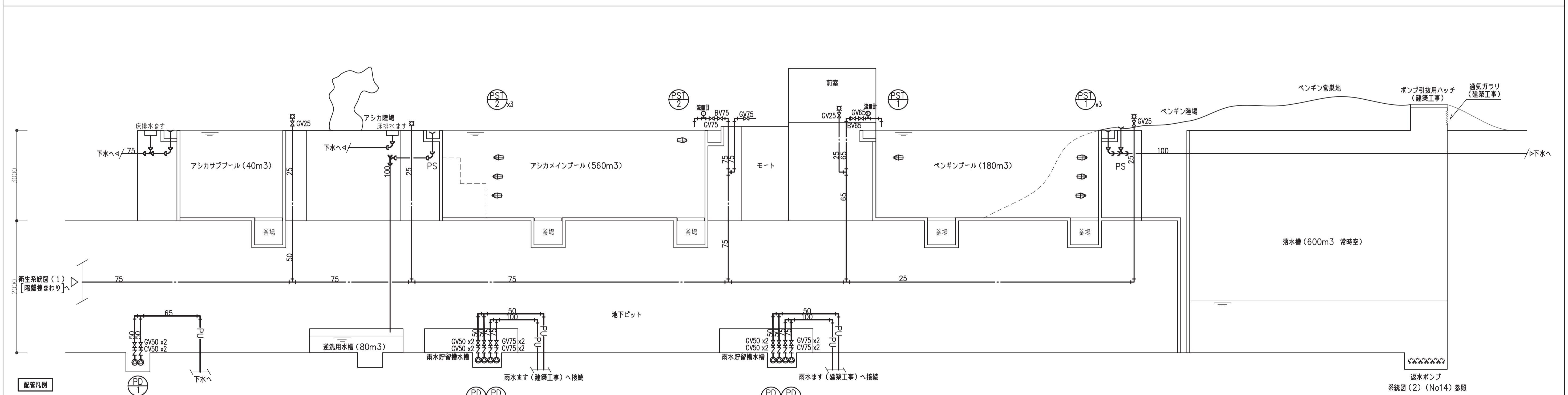
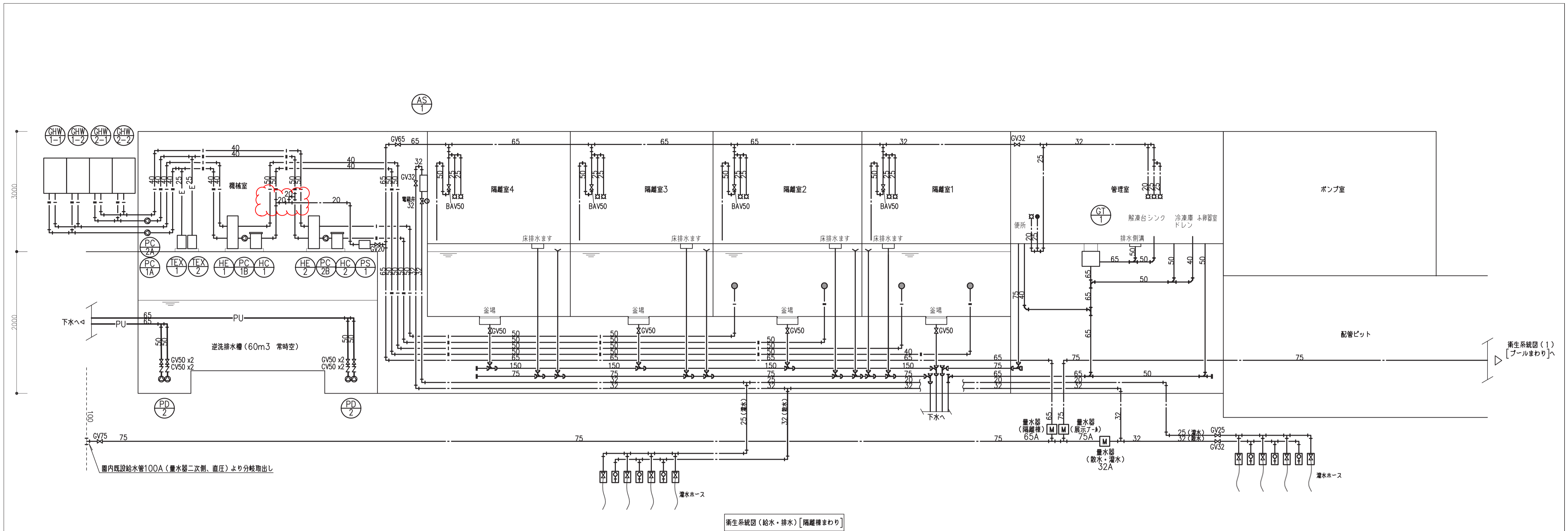


令和3年9月2日 公告

天王寺動物園ペンギン・アシカ舎建設機械設備工事
設計図書の一部に表記誤りがありました。下記正誤表をご確認下さい。

正誤表

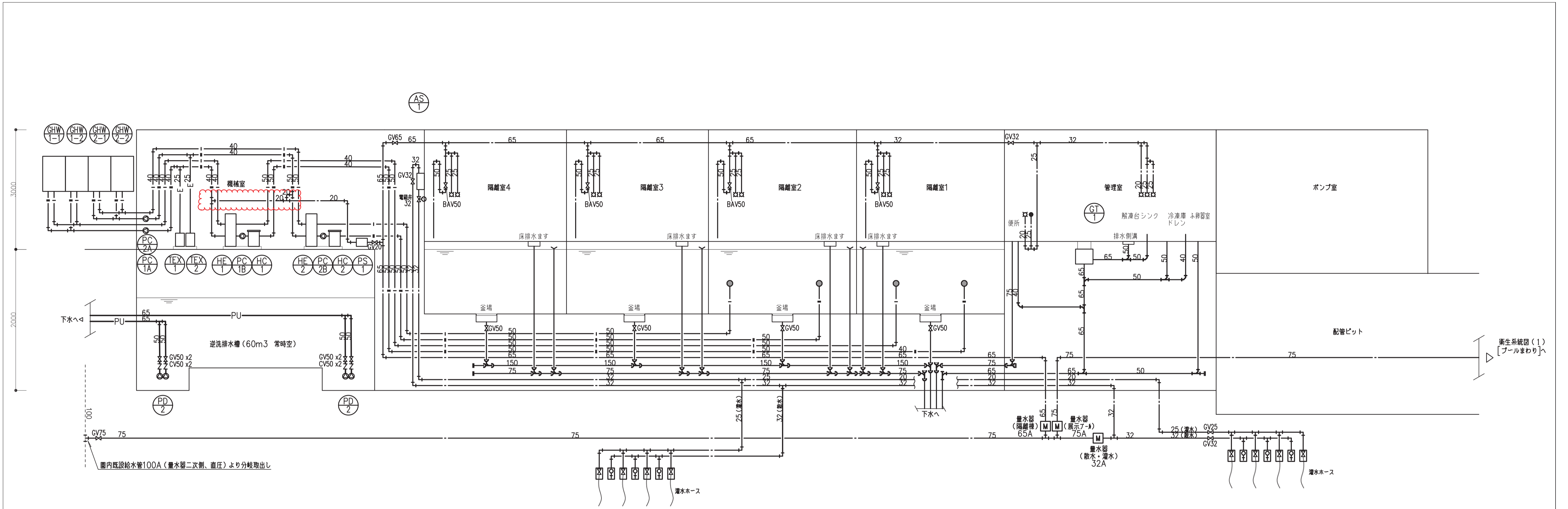
訂正箇所	誤	正
図面No. 13 衛生設備 系統図(1)	図1(誤) 参照	図1(正) 参照
図面No. 24 自動制御設備 配管ピット、地下1階平面図	図2(誤) 参照	図2(正) 参照
図面No. 25 自動制御設備 1階平面図	図3(誤) 参照	図3(正) 参照



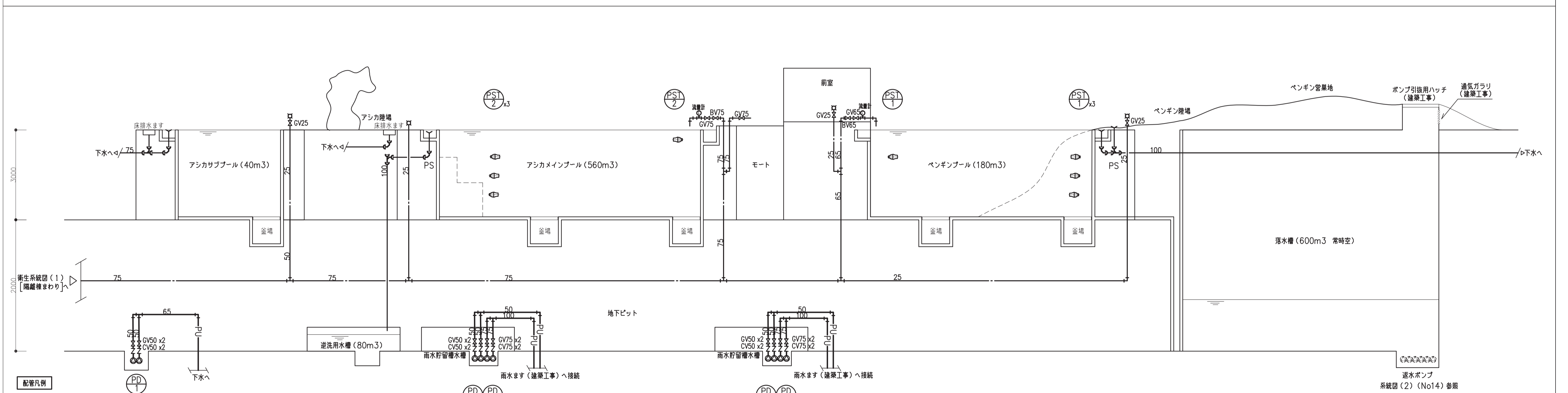
配管凡例

記号	名称	管種
—	給水	M-06図(機械設備工事凡例)による。
—	給湯(往)	一般配管用ステンレス鋼管(Su)
—	給湯(還)	一般配管用ステンレス鋼管(Su)
—	雑排水	硬質ポリ塩化ビニル管(V)
—	汚水排水	硬質ポリ塩化ビニル管(V)
—	ポンプアップ排水	硬質ポリ塩化ビニル管(V)
⊠	緑地散水用散水栓	
⊠	灌水用散水栓	

工事名称	天王寺動物園ペンギン・アシカ舎建設機械設備工事	令和2年度
図面名称	衛生設備 系統図(1)	図面サイズ:A1
縮尺	NSSCALE	図面番号 No. 13 (26枚の内)
大阪市都市整備局 企画部公共建築課(設備グループ)		株式会社 大建設計



衛生系統図 (給水・排水) [隔離室まわり]



衛生系統図 (1) [プールまわり]

配管凡例

記号	名称	管種
—	給水	M-06図(機械設備工事凡例)による。
—	給湯(往)	一般配管用ステンレス鋼管(Su)
—	給湯(還)	一般配管用ステンレス鋼管(Su)
—	雑排水	硬質ポリ塩化ビニル管(V)
—	汚水排水	硬質ポリ塩化ビニル管(V)
—	ポンプアップ排水	硬質ポリ塩化ビニル管(V)
⊠	緑地散水用散水栓	
⊞	灌水用ハブ	

工事名称	天王寺動物園ペンギン・アシカ舎建設機械設備工事	令和2年度
図面名称	衛生設備 系統図(1)	図面サイズ:A1
縮尺	NSSCALE	図面番号 No. 13 (26枚の内)
大阪市都市整備局 企画部公共建築課 (設備グループ)		株式会社 大建設計

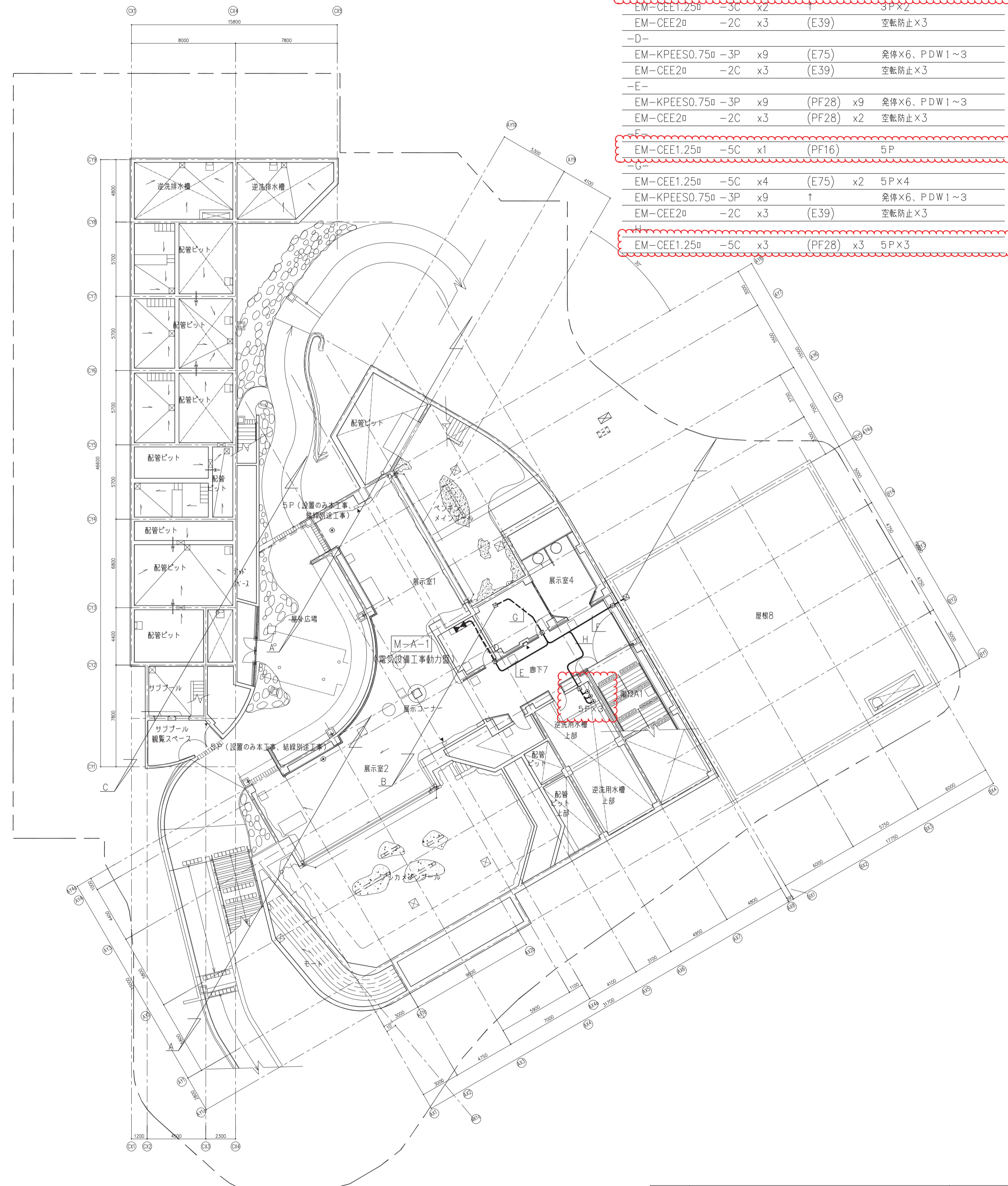
平面図記号	内容
———	天井隠蔽配管
-----	床隠蔽配管
-----	露出配管

＜特記＞
 ・天井内は天井隠蔽配管とし、室内サーモ類及び盤への立ち下りは配管を使用する。

シンボル	記号	配線	配管	
			(屋内)	(屋外)
○	T EW 1	EM-CEE1.25 ^a - 3C x 1	(E25)	
□	ME 1 V 3	EM-CEE1.25 ^a - 6C x 1	(E25)	
□	電動二方弁	EM-CEE1.25 ^a - 6C x 1		(G28)
□	B V 1	EM-CEE2 ^a - 5C x 1	(E31)	
⊗	PH変換器	EM-CE2 ^a - 3C x 1	(E25)	
		EM-CEES1.25 ^a - 2C x 1	(E19)	
⊗	PH検出部	付属ケーブル x 1	(E25)	
●	3P	EM-CEE1.25 ^a - 3C x 1	(E25)	
●	3P	EM-CEE1.25 ^a - 3C x 1		(G22)
●	5P	EM-CEE1.25 ^a - 5C x 1	(E25)	
●	5P	EM-CEE1.25 ^a - 5C x 1	(PF22)	
●	5P	EM-CEE1.25 ^a - 5C x 1		(G22)



-A-	EM-KPEES0.75 ^a - 3P	x9	(G82)	発停x6、PDW1~3
	EM-CEE1.25 ^a - 5C	x4	↑	5P x 4
	EM-CEE2 ^a - 2C	x3	(G36)	空転防止x3
-B-	EM-CEE1.25 ^a - 5C	x1	(G28)	5P
	EM-CEE1.25 ^a - 3C	x1	↑	3P



-A-	EM-CEE1.25 ^a - 5C	x1	(E31)	5P
	EM-CEE1.25 ^a - 3C	x1	↑	3P
	EM-KPEES0.75 ^a - 3P	x9	(E75)	x2 発停x6、PDW1~3
	EM-CEE1.25 ^a - 5C	x4	↑	5P x 4
	EM-CEE2 ^a - 2C	x3	(E39)	空転防止x3
-C-	EM-KPEES0.75 ^a - 3P	x9	(E75)	x2 発停x6、PDW1~3
	EM-CEE1.25 ^a - 5C	x6	↑	5P x 6
	EM-CEE1.25 ^a - 3C	x2	↑	3P x 2
	EM-CEE2 ^a - 2C	x3	(E39)	空転防止x3
-D-	EM-KPEES0.75 ^a - 3P	x9	(E75)	発停x6、PDW1~3
	EM-CEE2 ^a - 2C	x3	(E39)	空転防止x3
-E-	EM-KPEES0.75 ^a - 3P	x9	(PF28)	x9 発停x6、PDW1~3
	EM-CEE2 ^a - 2C	x3	(PF28)	x2 空転防止x3
-G-	EM-CEE1.25 ^a - 5C	x1	(PF16)	5P
	EM-CEE1.25 ^a - 5C	x4	(E75)	x2 5P x 4
	EM-KPEES0.75 ^a - 3P	x9	↑	発停x6、PDW1~3
	EM-CEE2 ^a - 2C	x3	(E39)	空転防止x3
	EM-CEE1.25 ^a - 5C	x3	(PF28)	x3 5P x 3

工事名称	天王寺動物園ペンギン・アシカ舎建設機械設備工事	令和2年度
図面名称	自動制御設備 配管ピット、地下1階平面図	図面サイズ:A1
縮尺	1:200	図面番号 No.24 (26枚の内)
大阪市都市整備局 企画部公共建築課 (設備グループ)		株式会社 大建設

平面図記号	内容
———	天井隠蔽配管
———	床隠蔽配管
———	露出配管

〈特記〉
 ・天井内は天井隠蔽配管とし、室内サーモ類及び盤への立ち下りは配管を使用する。

シンボル	記号	配線	配管	
			(屋内)	(屋外)
○	T EW 1	EM-CEE1.25φ - 3C x 1	(E25)	
□	ME 1 V 3	EM-CEE1.25φ - 6C x 1	(E25)	
□	電動二方弁	EM-CEE1.25φ - 6C x 1		(G28)
□	B V 1	EM-CEE2φ - 5C x 1	(E31)	
⊗	PH変換器	EM-CE2φ - 3C x 1	(E25)	
⊗	PH検出部	EM-CEES1.25φ - 2C x 1	(E19)	
⊗	PH検出部	付属ケーブル x 1	(E25)	
●	3P	EM-CEE1.25φ - 3C x 1	(E25)	
●	3P	EM-CEE1.25φ - 3C x 1		(G22)
●	5P	EM-CEE1.25φ - 5C x 1	(E25)	
●	5P	EM-CEE1.25φ - 5C x 1	(PF22)	
●	5P	EM-CEE1.25φ - 5C x 1		(G22)

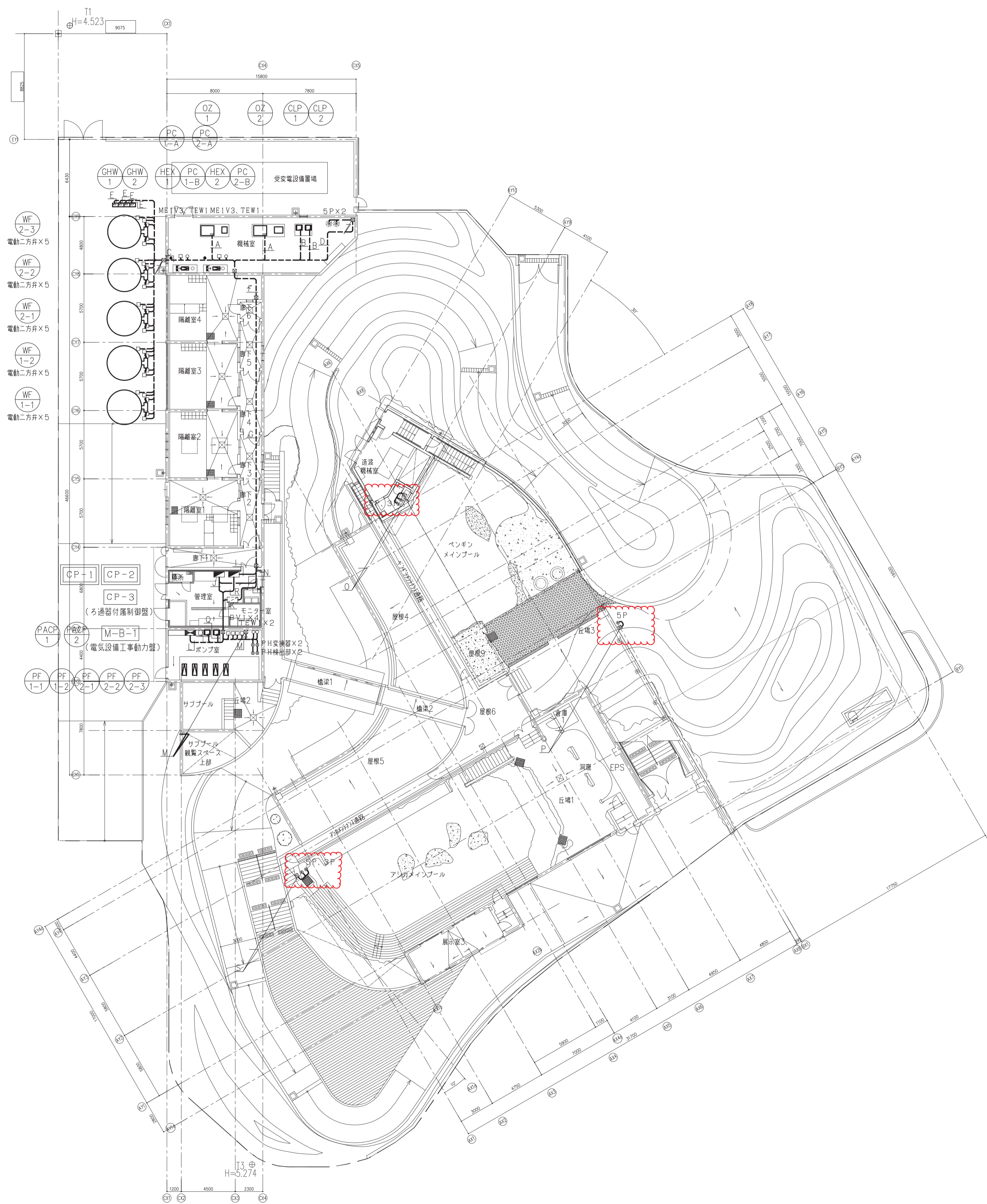


-A-	EM-KPEES0.75φ - 3P x 9	(G82)	発停×6、PDW1~3
	EM-CEE1.25φ - 5C x 4	↑	5P×4
	EM-CEE2φ - 2C x 3	(G36)	空転防止×3
-B-	EM-CEE1.25φ - 3C x 1	(G22)	3P



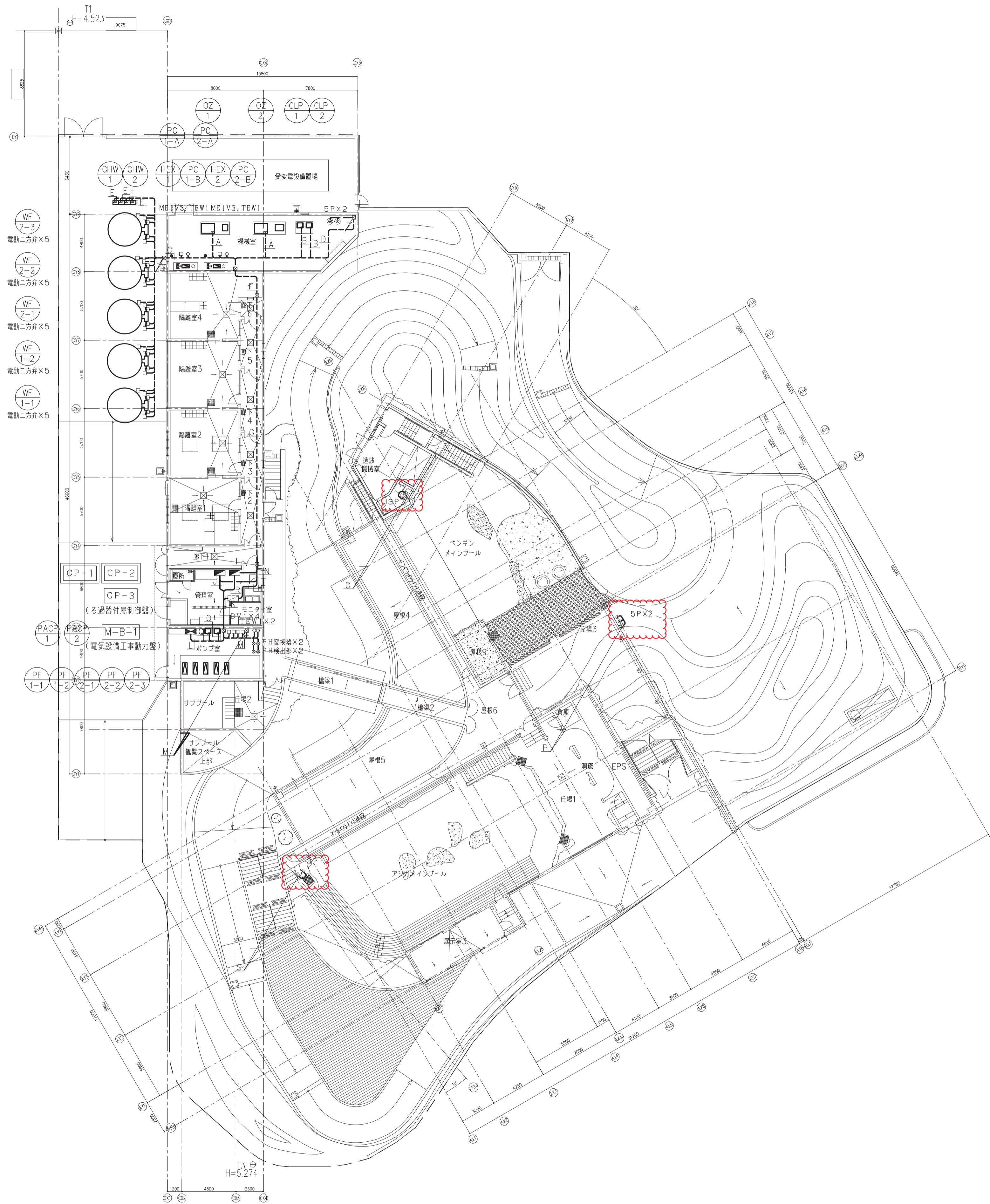
-A-	EM-CEE1.25φ - 3C x 1	(E25)	3P
	EM-KPEES0.75φ - 3P x 9	(E75) x 2	発停×6、PDW1~3
	EM-CEE1.25φ - 5C x 4	↑	5P×4
	EM-CEE2φ - 2C x 3	(E39)	空転防止×3
-C-	EM-KPEES0.75φ - 3P x 9	(E75) x 2	発停×6、PDW1~3
	EM-CEE1.25φ - 5C x 4	↑	5P×4
	EM-CEE1.25φ - 3C x 2	↑	3P×2
	EM-CEE2φ - 2C x 3	(E39)	空転防止×3
-D-	EM-KPEES0.75φ - 3P x 9	(E75)	発停×6、PDW1~3
	EM-CEE2φ - 2C x 3	(E39)	空転防止×3
-E-	EM-KPEES0.75φ - 3P x 9	(PF28) x 9	発停×6、PDW1~3
	EM-CEE2φ - 2C x 3	(PF28) x 2	空転防止×3
-F-	EM-CEE1.25φ - 5C x 2	(PF16)	5P×2
-G-	EM-CEE1.25φ - 5C x 4	(E75) x 2	5P×4
	EM-KPEES0.75φ - 3P x 9	↑	発停×6、PDW1~3
	EM-CEE2φ - 2C x 3	(E39)	空転防止×3
-H-	EM-CEE1.25φ - 5C x 2	(PF28) x 2	5P×2

工事名称	天王寺動物園ペンギン・アシカ舎建設機械設備工事	令和2年度
図面名称	自動制御設備 配管ピット、地下1階平面図	図面サイズ:A1
縮尺	1:200	図面番号 No.24 (26枚の内)
大阪市都市整備局 企画部公共建築課 (設備グループ)		株式会社 大建設



-A-	EM-KPEES0.75 α -3P	x1	(E25)	OZ-1, 2
-B-	EM-KPEES0.75 α -3P	x1	(E25)	CLP-1, 2
-C-	EM-CEE1.25 α -6C	x25	(E75)	電動弁x25
-D-	EM-KPEES0.75 α -3P	x4	↑	ガス給湯器 (GHW) x4
-E-	EM-CEE1.25 α -5C	x2	(E31)	5P x2
-F-	EM-KPEES0.75 α -3P	x1	(G22)	ガス給湯器 (GHW)
-F-	EM-CEE1.25 α -6C	x27	(G82)	電動弁x25、ME1V3x2
-F-	EM-KPEES0.75 α -3P	x8	↑	ガス給湯器 (GHW) x4、OZ-1, 2、CLP-1, 2
-F-	EM-CEE1.25 α -5C	x2	↑	5P x2
-F-	EM-CEE1.25 α -3C	x2	↑	TEW1 x2
-G-	EM-CEE1.25 α -6C	x27	(E75)	電動弁x25、ME1V3x2
-G-	EM-KPEES0.75 α -3P	x8	↑	ガス給湯器 (GHW) x4、OZ-1, 2、CLP-1, 2
-G-	EM-CEE1.25 α -5C	x2	↑	5P x2
-G-	EM-CEE1.25 α -3C	x2	↑	TEW1 x2
-H-	EM-CEE1.25 α -6C	x25	(PF28)	電動弁x25
-H-	EM-KPEES0.75 α -3P	x4	↑	OZ-1, 2、CLP-1, 2
-H-	EM-CEE1.25 α -5C	x1	↑	5P
-I-	EM-KPEES0.75 α -3P	x4	(PF28)	ガス給湯器 (GHW) x4
-I-	EM-CEE1.25 α -6C	x2	↑	ME1V3x2
-I-	EM-CEE1.25 α -3C	x2	↑	TEW1 x2
-J-	EM-CEE2 α -2C	x5	(PF28)	空転防止x5
-J-	EM-CEE2 α -5C	x4	↑	BV1 x4
-J-	EM-CE3.5 α -3C	x1	↑	電源
-J-	EM-CEE1.25 α -3C	x4	(PF28)	TEW1 x2、3P x2
-J-	EM-KPEES0.75 α -3P	x6	↑	発停x6
-J-	EM-CEE1.25 α -5C	x5	↑	5P x5
-J-	EM-CEE1.25 α -2C	x2	↑	PH変換器x2
-J-	EM-CE2 α -3C	x2	(PF28)	PH変換器x2
-K-	EM-KPEES0.75 α -3P	x10	(PF28)	M-1、PDW1~3、PACP-1, 2
-K-	EM-CEE1.25 α -5C	x1	↑	5P
-K-	EM-CEE1.25 α -6C	x2	↑	電動二方弁x2
-L-	EM-KPEES0.75 α -3P	x5	(E51)	M-1
-L-	EM-CEE2 α -2C	x6	(E63)	発停x4、空転防止x2
-L-	EM-CE3.5 α -3C	x2	↑	電源x2
-M-	EM-KPEES0.75 α -3P	x9	(G82)	発停x6、PDW1~3
-M-	EM-CEE1.25 α -5C	x6	↑	5P x6
-M-	EM-CEE1.25 α -3C	x2	↑	3P x2
-M-	EM-CEE2 α -2C	x3	(G36)	空転防止x3
-N-	EM-CEE1.25 α -5C	x1	(PF22)	5P
-O-	EM-CEE1.25 α -5C	x1	(E31)	5P
-O-	EM-CEE1.25 α -3C	x1	↑	3P
-P-	EM-CEE1.25 α -5C	x1	(G22)	5P
-Q-	EM-KPEES0.75 α -3P	x1	(E25)	PACP-1, 2
-R-	EM-CEE2 α -2C	x4	(PF28)	発停x4
-R-	EM-CE3.5 α -3C	x1	↑	電源
-S-	EM-CEE1.25 α -5C	x1	(G28)	5P
-S-	EM-CEE1.25 α -3C	x1	↑	3P

工事名称	天王寺動物園ペンギン・アシカ舎建設機械設備工事	令和年度
図面名称	自動制御設備 1階平面図	図面サイズ:A1
縮尺	1:200	図面番号 No. 25 (26枚の内)
大阪府都市整備局 企画部公共建築課 (設備グループ)	株式会社 大建設	



-A-	EM-KPEES0.75 α -3P	x1	(E25)	OZ-1, 2
-B-	EM-KPEES0.75 α -3P	x1	(E25)	CLP-1, 2
-C-	EM-CEE1.25 α -6C	x25	(E75)	電動弁x25
-D-	EM-KPEES0.75 α -3P	x4	↑	ガス給湯器 (GHW) x4
-E-	EM-CEE1.25 α -5C	x2	(E31)	5P x2
-F-	EM-KPEES0.75 α -3P	x1	(G22)	ガス給湯器 (GHW)
-F-	EM-CEE1.25 α -6C	x27	(G82)	電動弁x25、ME1V3x2
-F-	EM-KPEES0.75 α -3P	x8	↑	ガス給湯器 (GHW) x4、OZ-1, 2、CLP-1, 2
-F-	EM-CEE1.25 α -5C	x2	↑	5P x2
-F-	EM-CEE1.25 α -3C	x2	↑	TEW1 x2
-G-	EM-CEE1.25 α -6C	x27	(E75)	電動弁x25、ME1V3x2
-G-	EM-KPEES0.75 α -3P	x8	↑	ガス給湯器 (GHW) x4、OZ-1, 2、CLP-1, 2
-G-	EM-CEE1.25 α -5C	x2	↑	5P x2
-G-	EM-CEE1.25 α -3C	x2	↑	TEW1 x2
-H-	EM-CEE1.25 α -6C	x25	(PF28)	電動弁x25
-H-	EM-KPEES0.75 α -3P	x4	↑	OZ-1, 2、CLP-1, 2
-H-	EM-CEE1.25 α -5C	x1	↑	5P
-I-	EM-KPEES0.75 α -3P	x4	(PF28)	ガス給湯器 (GHW) x4
-I-	EM-CEE1.25 α -6C	x2	↑	ME1V3x2
-I-	EM-CEE1.25 α -3C	x2	↑	TEW1 x2
-J-	EM-CEE2 α -2C	x5	(PF28)	空転防止x5
-J-	EM-CEE2 α -5C	x4	↑	BV1 x4
-J-	EM-CE3.5 α -3C	x1	↑	電源
-J-	EM-CEE1.25 α -3C	x4	(PF28)	TEW1 x2、3P x2
-J-	EM-KPEES0.75 α -3P	x6	↑	発停x6
-J-	EM-CEE1.25 α -5C	x5	↑	5P x5
-J-	EM-CEE1.25 α -2C	x2	↑	PH変換器x2
-J-	EM-CE2 α -3C	x2	(PF28)	PH変換器x2
-K-	EM-KPEES0.75 α -3P	x10	(PF28)	M-1、PDW1~3、PACP-1, 2
-K-	EM-CEE1.25 α -5C	x1	↑	5P
-K-	EM-CEE1.25 α -6C	x2	↑	電動二方弁x2
-L-	EM-KPEES0.75 α -3P	x5	(E51)	M-1
-L-	EM-CEE2 α -2C	x6	(E63)	発停x4、空転防止x2
-L-	EM-CE3.5 α -3C	x2	↑	電源x2
-M-	EM-KPEES0.75 α -3P	x9	(G82)	発停x6、PDW1~3
-M-	EM-CEE1.25 α -5C	x4	↑	5P x4
-M-	EM-CEE1.25 α -3C	x2	↑	5P x2
-M-	EM-CEE2 α -2C	x3	(G36)	空転防止x3
-N-	EM-CEE1.25 α -5C	x1	(PF22)	5P
-O-	EM-CEE1.25 α -3C	x1	(E25)	3P
-P-	EM-CEE1.25 α -5C	x2	(G28)	5P x2
-Q-	EM-KPEES0.75 α -3P	x1	(E25)	PACP-1, 2
-R-	EM-CEE2 α -2C	x4	(PF28)	発停x4
-R-	EM-CE3.5 α -3C	x1	↑	電源
-S-	EM-CEE1.25 α -3C	x1	(G22)	3P

工事名称	天王寺動物園ペンギン・アシカ舎建設機械設備工事	令和2年度
図面名称	自動制御設備 1階平面図	図面サイズ:A1
縮尺	1:200	図面番号 No. 25 (26枚の内)
大阪府都市整備局 企画部公共建築課 (設備グループ)	株式会社 大建設	