

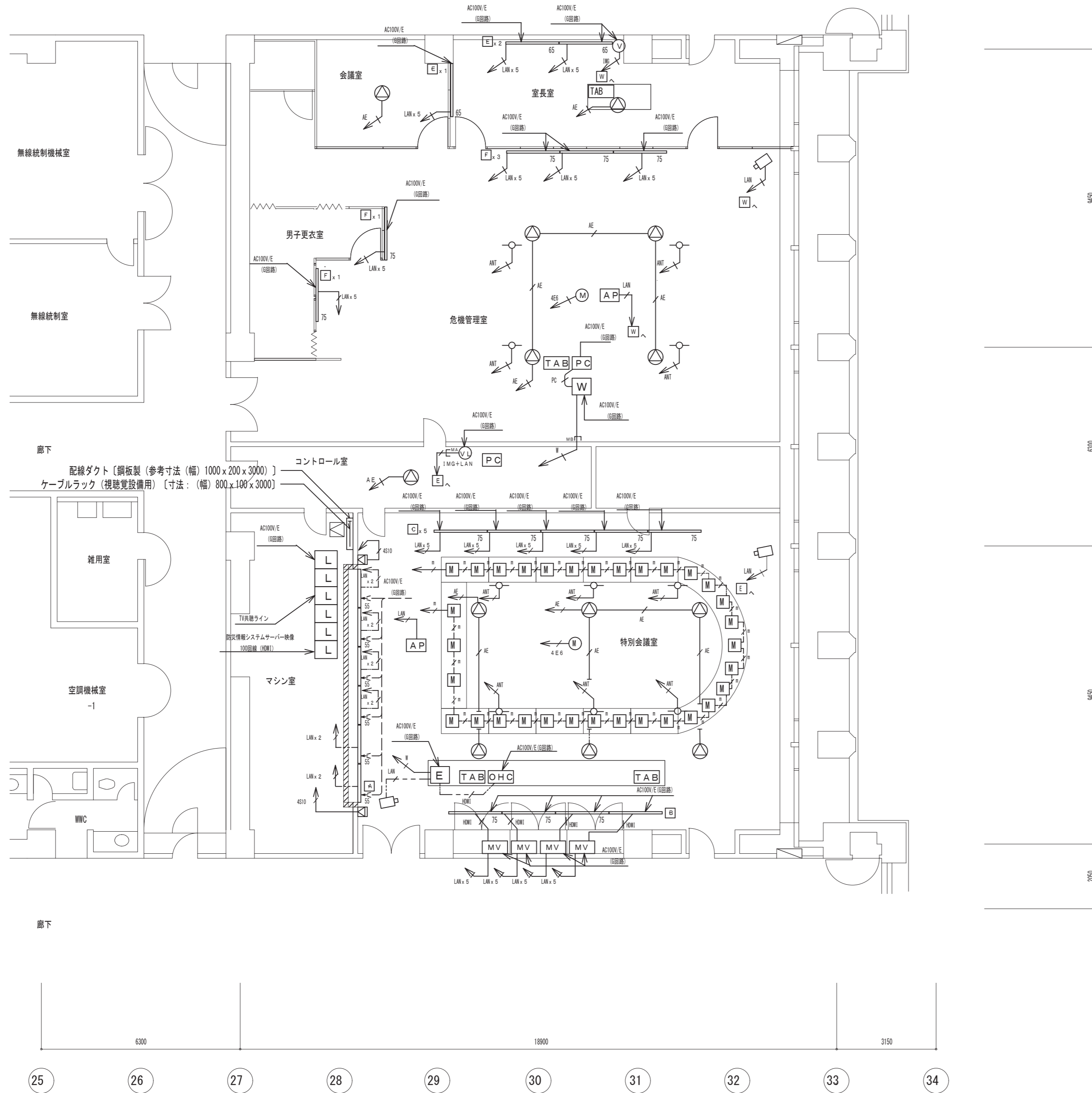
令和3年6月4日 公告

大阪市役所本庁舎5階会議室・事務室視聴覚設備改修工事

設計図書の一部に表記誤りがありました。下記正誤表をご確認下さい。

正誤表

訂正箇所	誤	正
図面No. 18 凡例の摘要に一部修正	床:LGS 不燃ボード仕上げ 床:免震構造フリーアクセス床仕上げ	壁:LGS 不燃ボード仕上げ 床:免震構造フリーアクセス床仕上げ
図面No. 18 図面番号の修正	No.19 視聴覚設備(1)5階平面図(改修)	No.18 視聴覚設備(1)5階平面図(改修)



配線ダクト (鋼板製 (参考寸法 (幅) 1000x200x3000))
ケーブルラック (視聴覚設備用) (寸法: (幅) 800x100x3000)

視聴覚設備 (1) 5階平面図 (改修) S: 1/100

凡例	記号	名称	概要	備考
	L	機器収納架	機器参考図参照	既設床面との取り合いは 現地工事の隠蔽工にて調整
	E	机下収納機器	機器参考図参照	既設床面との取り合いは 現地工事の隠蔽工にて調整
	W	収納卓	機器参考図参照	既設床面との取り合いは 現地工事の隠蔽工にて調整
	OHC	書画カメラ	機器参考図参照	既設床面との取り合いは 現地工事の隠蔽工にて調整
	TAB	操作用タブレット	機器参考図参照	既設床面との取り合いは 現地工事の隠蔽工にて調整
	PC	カメラ操作用PC	機器参考図参照	既設床面との取り合いは 現地工事の隠蔽工にて調整
	M	会議マイク	機器参考図参照	既設床面との取り合いは 現地工事の隠蔽工にて調整
	AP	無線AP	機器参考図参照	既設床面との取り合いは 現地工事の隠蔽工にて調整
	V	接続プレートA	機器参考図参照	既設床面との取り合いは 現地工事の隠蔽工にて調整
	VL	接続プレートB	機器参考図参照	既設床面との取り合いは 現地工事の隠蔽工にて調整
	MV	マルチビューア	機器参考図参照	既設床面との取り合いは 現地工事の隠蔽工にて調整
	55	55型φ127 W/L	機器参考図参照・機器設置要領参照	既設床面との取り合いは 現地工事の隠蔽工にて調整
	65	65型φ127 W/L	機器参考図参照・機器設置要領参照	既設床面との取り合いは 現地工事の隠蔽工にて調整
	75	75型φ127 W/L	機器参考図参照・機器設置要領参照	既設床面との取り合いは 現地工事の隠蔽工にて調整
	HDC	HDカメラ	機器参考図参照	既設床面との取り合いは 現地工事の隠蔽工にて調整
	TS	天井埋込スピーカー	機器参考図参照	既設床面との取り合いは 現地工事の隠蔽工にて調整
	LS	ラインアレイスピーカー	機器参考図参照	既設床面との取り合いは 現地工事の隠蔽工にて調整
	WA	ワイヤレスアンテナ	機器参考図参照	既設床面との取り合いは 現地工事の隠蔽工にて調整
	M	收音マイク	機器参考図参照	既設床面との取り合いは 現地工事の隠蔽工にて調整
	MS	マシン室床壁改修 床: 免床構造フリーアクセス床仕上げ		既設床面との取り合いは 現地工事の隠蔽工にて調整
	TS	天井点検口		既設床面との取り合いは 現地工事の隠蔽工にて調整

注記
1. 特記なきケーブルの行き先は、機器収納架とする。
2. 行き先が収納架となっている配線は、同じ室内の収納架とする。

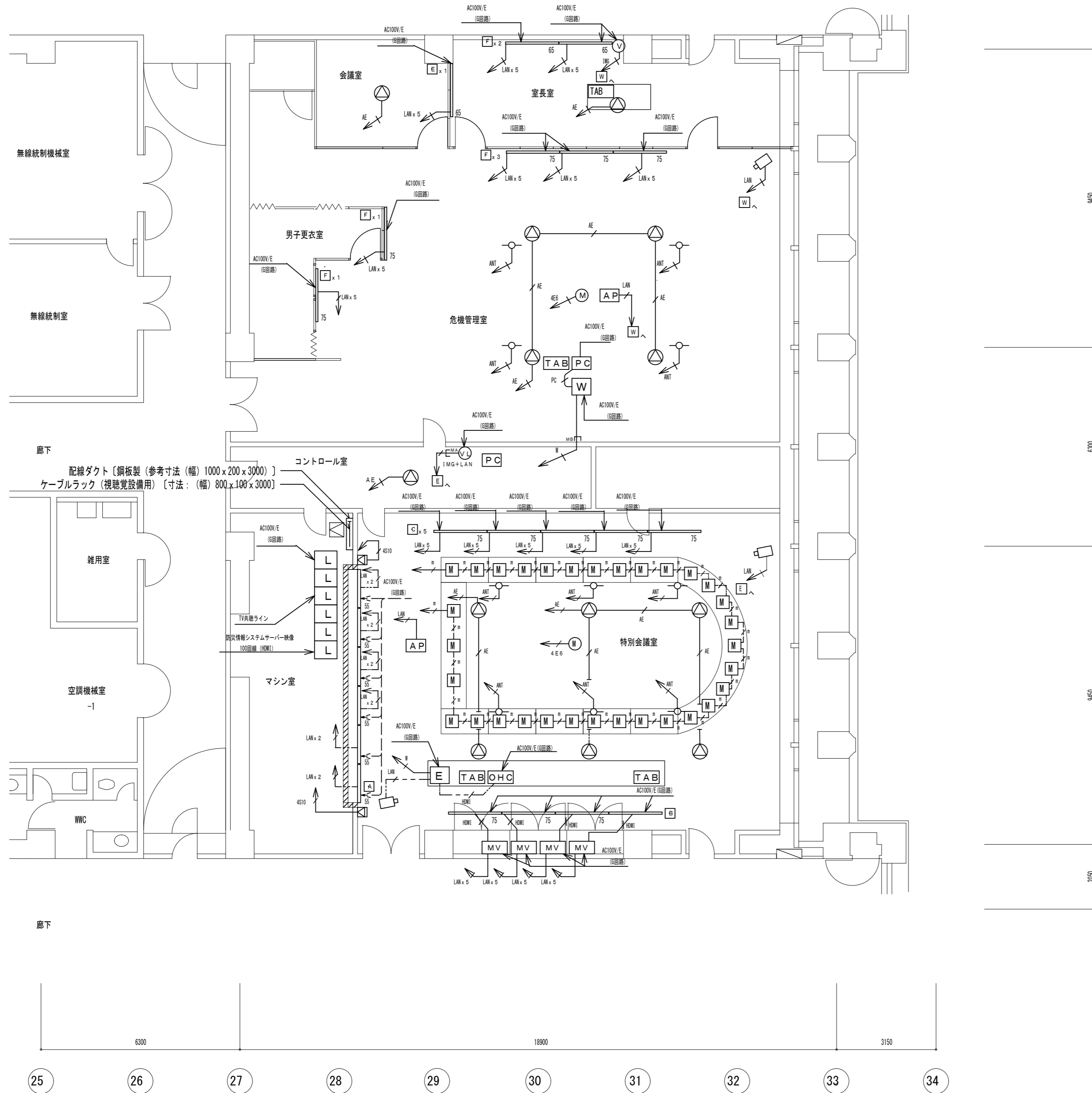
凡例	記号	名称	概要	備考
	LAN	UTP Cat6 x 1	天井内20φ'配線、保護管はPP管 区画貫通箇所は防火区画貫通処理	防火区画貫通部は既設貫通部 を使用、コンセント設備図を参照
	LAN x n	UTP Cat6 x n	天井内20φ'配線、保護管はPP管 区画貫通箇所は防火区画貫通処理	防火区画貫通部は既設貫通部 を使用、コンセント設備図を参照
	4S10F	4S10F x 1	天井内20φ'配線、保護管はPP管 区画貫通箇所は防火区画貫通処理	防火区画貫通部は既設貫通部 を使用、コンセント設備図を参照
	AE1.2-2C	AE1.2-2C x 1	天井内20φ'配線、保護管はPP管 区画貫通箇所は防火区画貫通処理	防火区画貫通部は既設貫通部 を使用、コンセント設備図を参照
	4E6AT	4E6AT x 1	天井内20φ'配線、保護管はPP管 区画貫通箇所は防火区画貫通処理	防火区画貫通部は既設貫通部 を使用、コンセント設備図を参照
	50-2V	50-2V x 1	天井内20φ'配線、保護管はPP管 区画貫通箇所は防火区画貫通処理	防火区画貫通部は既設貫通部 を使用、コンセント設備図を参照
	STP Cat5e	STP Cat5e x 1	天井内20φ'配線、保護管はPP管 区画貫通箇所は防火区画貫通処理	防火区画貫通部は既設貫通部 を使用、コンセント設備図を参照
	UTP Cat6	UTP Cat6 x 1	天井内20φ'配線、保護管はPP管 区画貫通箇所は防火区画貫通処理	防火区画貫通部は既設貫通部 を使用、コンセント設備図を参照
	4E6AT	4E6AT x 4	天井内20φ'配線、保護管はPP管 区画貫通箇所は防火区画貫通処理	防火区画貫通部は既設貫通部 を使用、コンセント設備図を参照
	PC	HDMIケーブル x 1	天井内20φ'配線、保護管はPP管 区画貫通箇所は防火区画貫通処理	防火区画貫通部は既設貫通部 を使用、コンセント設備図を参照
	HDMI	UTP Cat5e x 1	天井内20φ'配線、保護管はPP管 区画貫通箇所は防火区画貫通処理	防火区画貫通部は既設貫通部 を使用、コンセント設備図を参照
	HDMI	HDMIケーブル x 1	天井内20φ'配線、保護管はPP管 区画貫通箇所は防火区画貫通処理	防火区画貫通部は既設貫通部 を使用、コンセント設備図を参照
	TM	L-50FB x 1 (※110m以下)	天井内20φ'配線、保護管はPP管 区画貫通箇所は防火区画貫通処理	防火区画貫通部は既設貫通部 を使用、コンセント設備図を参照

注記

- 特記なき配管配線は、下記に依る。

- LAN: UTP Cat6 x 1 (PF-14) (二重天井内転がし、マシン室ケーブルラックへ)
- LAN: UTP Cat6 x 1 (PF-14) (二重天井内転がし、マシン室ケーブルラックへ)
- LAN x 5: UTP Cat6 x 5 (PF-28) (二重天井内転がし、マシン室ケーブルラックへ)
- LAN: UTP Cat5e x 1 (PF-14) (フリーアクセス床内転がし)
- LAN: UTP Cat6 x 1 (PF-14) (フリーアクセス床内転がし)
- LAN x 2: UTP Cat6 x 2 (PF-16) (フリーアクセス床内転がし)
- 引き下げ部保護管 (MM1A) [スイッチボックス1個用深型]
- 引き下げ部保護管 (MM1B) [スイッチボックス1個用深型]

工事名称	大阪市役所本庁舎5階会議室・事務室視聴覚設備改修工事	令和 2 年度
図面名称	視聴覚設備 (1) 5階平面図 (改修)	図面サイズ: A2
縮尺	1/100	図面番号 No. 19 (22枚の内)
大阪市都市整備局 企画部施設整備課	設計事務所 株式会社 シロチン ケージ 西日本支社	



25 26 27 28 29 30 31 32 33 34

視聴覚設備（1）5階平面図（改修） S: 1/100

凡例	記号	名称	概要	備考
	L	機器収納架	機器参考図参照	既設床との取り合いは 現地工事の発注にて調整
	E	机下収納機器	機器参考図参照	既設床との取り合いは 現地工事の発注にて調整
	W	収納卓	機器参考図参照	既設床との取り合いは 現地工事の発注にて調整
	OHC	書画カメラ	機器参考図参照	既設床との取り合いは 現地工事の発注にて調整
	TAB	操作用タブレット	機器参考図参照	既設床との取り合いは 現地工事の発注にて調整
	PC	カメラ操作用PC	機器参考図参照	既設床との取り合いは 現地工事の発注にて調整
	M	会議マイク	機器参考図参照	既設床との取り合いは 現地工事の発注にて調整
	AP	無線AP	機器参考図参照	既設床との取り合いは 現地工事の発注にて調整
	V	接続プレートA	機器参考図参照	既設床との取り合いは 現地工事の発注にて調整
	VL	接続プレートB	機器参考図参照	既設床との取り合いは 現地工事の発注にて調整
	MV	マルチビューア	機器参考図参照	既設床との取り合いは 現地工事の発注にて調整
	55	55型「A7」LED	機器参考図・機器設置要領参照	既設床との取り合いは 現地工事の発注にて調整
	65	65型「A7」LED	機器参考図・機器設置要領参照	既設床との取り合いは 現地工事の発注にて調整
	75	75型「A7」LED	機器参考図・機器設置要領参照	既設床との取り合いは 現地工事の発注にて調整
	HD	HDカメラ	機器参考図参照	既設床との取り合いは 現地工事の発注にて調整
	TS	天井埋込スピーカー	機器参考図参照	既設床との取り合いは 現地工事の発注にて調整
	LS	ラインアレイスピーカー	機器参考図参照	既設床との取り合いは 現地工事の発注にて調整
	WA	ワイヤレスアンテナ	機器参考図参照	既設床との取り合いは 現地工事の発注にて調整
	M	收音マイク	機器参考図参照	既設床との取り合いは 現地工事の発注にて調整
	MS	マシン室床壁改修 壁: LGS 不燃ボード仕上 床: 免震構造フリースペース床仕上		既設床との取り合いは 現地工事の発注にて調整
	TS	天井点検口	4.50 x 4.50	既設床との取り合いは 現地工事の発注にて調整

注記
1. 特記なきケーブルの行き先は、機器収納架とする。
2. 行き先が収納架となっている配線は、同じ室内の収納架とする。

凡例	記号	名称	概要	備考
	LAN	UTP Cat6 x 1	天井内208'配線、保護管はPP管 防火区画貫通部は防火区画貫通処理 を参照、コンセント設備図を参照	防火区画貫通部は既設貫通部 を使用、コンセント設備図を参照
	LAN x n	UTP Cat6 x n	天井内208'配線、保護管はPP管 防火区画貫通部は防火区画貫通処理 を参照、コンセント設備図を参照	防火区画貫通部は既設貫通部 を使用、コンセント設備図を参照
	4S10F	4S10F x 1	天井内208'配線、保護管はPP管 防火区画貫通部は防火区画貫通処理 を参照、コンセント設備図を参照	防火区画貫通部は既設貫通部 を使用、コンセント設備図を参照
	AE1	AE1-2C x 1	天井内208'配線、保護管はPP管 防火区画貫通部は防火区画貫通処理 を参照、コンセント設備図を参照	防火区画貫通部は既設貫通部 を使用、コンセント設備図を参照
	4E6AT	4E6AT x 1	天井内208'配線、保護管はPP管 防火区画貫通部は防火区画貫通処理 を参照、コンセント設備図を参照	防火区画貫通部は既設貫通部 を使用、コンセント設備図を参照
	50-2V	50-2V x 1	天井内208'配線、保護管はPP管 防火区画貫通部は防火区画貫通処理 を参照、コンセント設備図を参照	防火区画貫通部は既設貫通部 を使用、コンセント設備図を参照
	STP	STP Cat5e x 1	天井内208'配線、保護管はPP管 防火区画貫通部は防火区画貫通処理 を参照、コンセント設備図を参照	防火区画貫通部は既設貫通部 を使用、コンセント設備図を参照
	UTP	UTP Cat6 x 1	天井内208'配線、保護管はPP管 防火区画貫通部は防火区画貫通処理 を参照、コンセント設備図を参照	防火区画貫通部は既設貫通部 を使用、コンセント設備図を参照
	4E6AT	4E6AT x 4	天井内208'配線、保護管はPP管 防火区画貫通部は防火区画貫通処理 を参照、コンセント設備図を参照	防火区画貫通部は既設貫通部 を使用、コンセント設備図を参照
	HDMI	HDMIケーブル x 1	天井内208'配線、保護管はPP管 防火区画貫通部は防火区画貫通処理 を参照、コンセント設備図を参照	防火区画貫通部は既設貫通部 を使用、コンセント設備図を参照
	UTP	UTP Cat5e x 1	天井内208'配線、保護管はPP管 防火区画貫通部は防火区画貫通処理 を参照、コンセント設備図を参照	防火区画貫通部は既設貫通部 を使用、コンセント設備図を参照
	HDMI	HDMIケーブル x 1	天井内208'配線、保護管はPP管 防火区画貫通部は防火区画貫通処理 を参照、コンセント設備図を参照	防火区画貫通部は既設貫通部 を使用、コンセント設備図を参照
	LAN	L-50FB x 1 (※110m以下)	天井内208'配線、保護管はPP管 防火区画貫通部は防火区画貫通処理 を参照、コンセント設備図を参照	防火区画貫通部は既設貫通部 を使用、コンセント設備図を参照

注記
1. 特記なき配管配線は、下記に依る。

工事名称	大阪府役所本庁舎5階会議室・事務室視聴覚設備改修工事	令和 2 年度
図面名称	視聴覚設備（1）5階平面図（改修）	図面サイズ: A2
縮尺	1/100	図面番号 No. 18 (22枚の内)
大阪市都市整備局 企画部施設整備課	設計事務所 株式会社 URリネージュ 西日本支社	