

令和2年4月22日 公告

阿倍野区役所昇降機設備改修工事

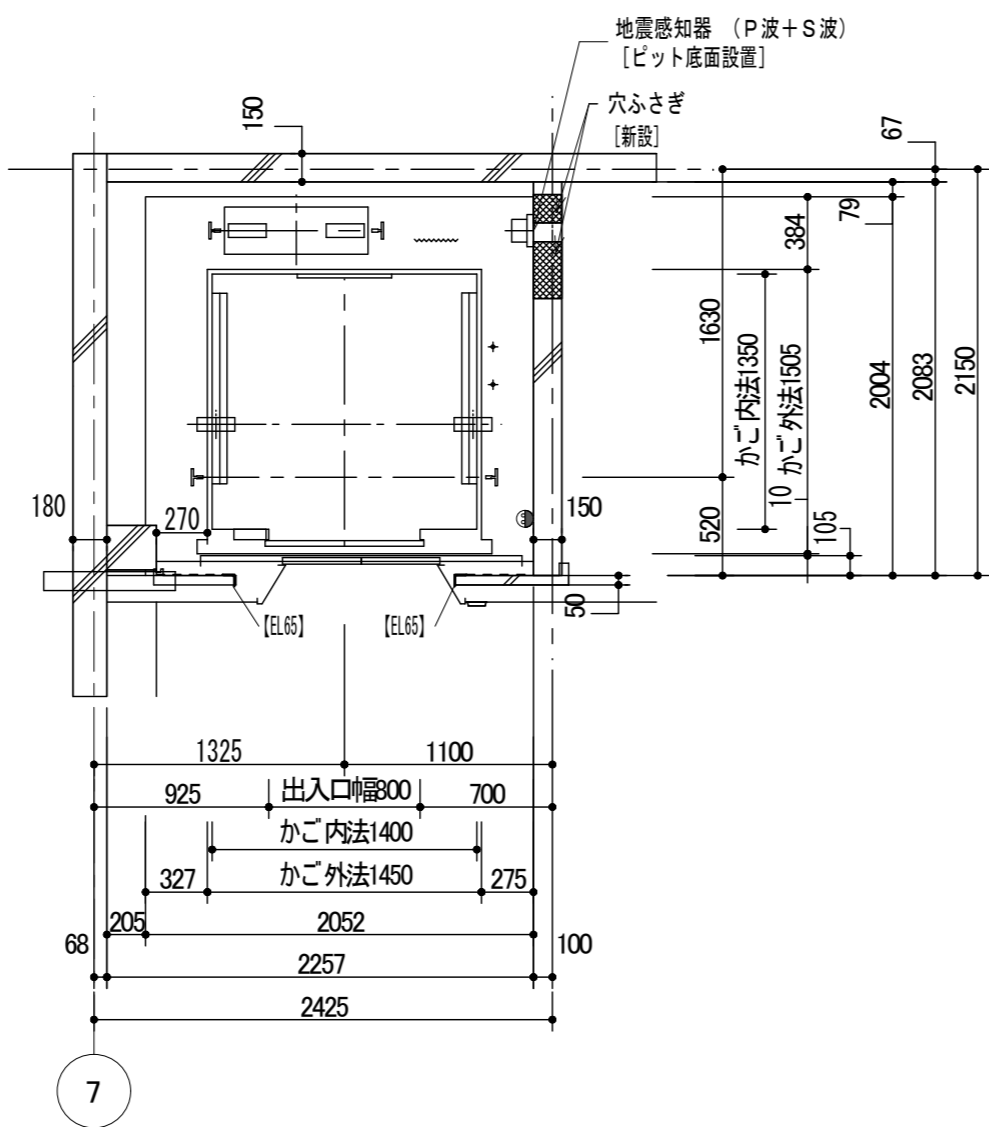
設計図書の一部に表記漏れがありました。下記正誤表をご確認下さい。

正誤表

訂正箇所	誤	正
図面No. 6 エレベーター仕様 概略仕様	ローラーガイド(かご、おもり)	ローラーガイド又はスライディングガイドシュー(かご、おもり)
図面No. 6 エレベーター仕様 概略仕様	しきい間すきまレス	記載なし
図面No. 10 エレベーター警報盤	斜線なし	斜線あり

乗場モニター (2F企画総務室)
乗場モニター (1F宿直室)

モニター正面図
1 : 40



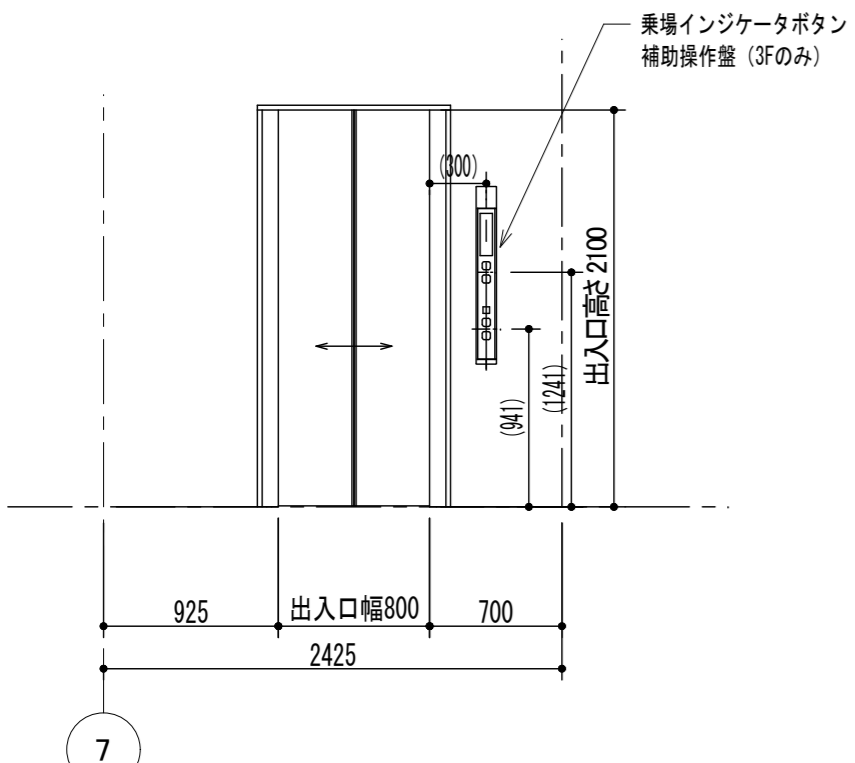
昇降路平面図 (B1, 1F)
1 : 40

●	ビット点検用コンセント	[新設]
○	T. C保護金網	[新設]

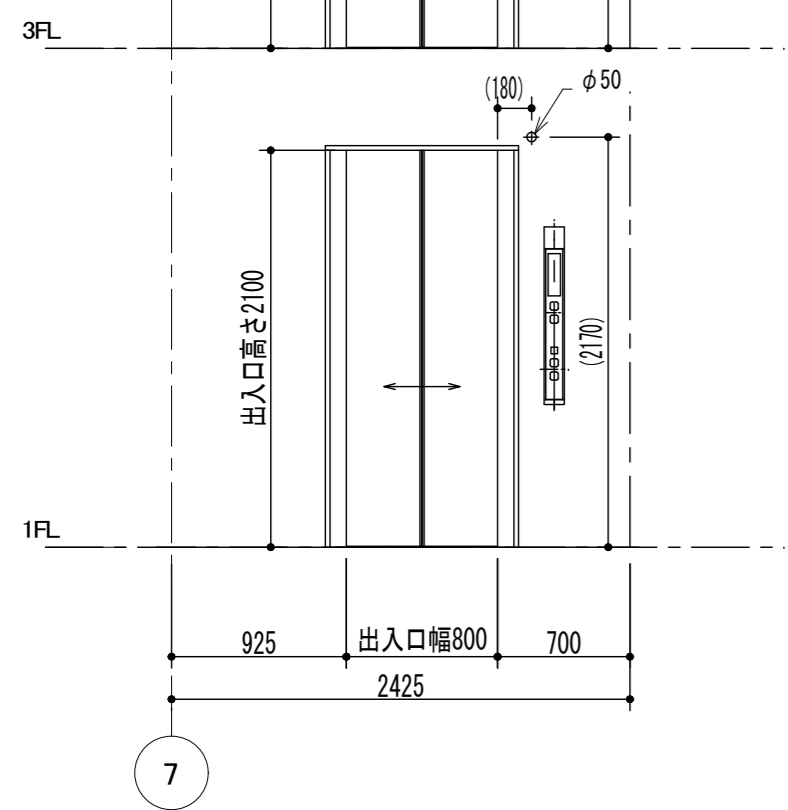
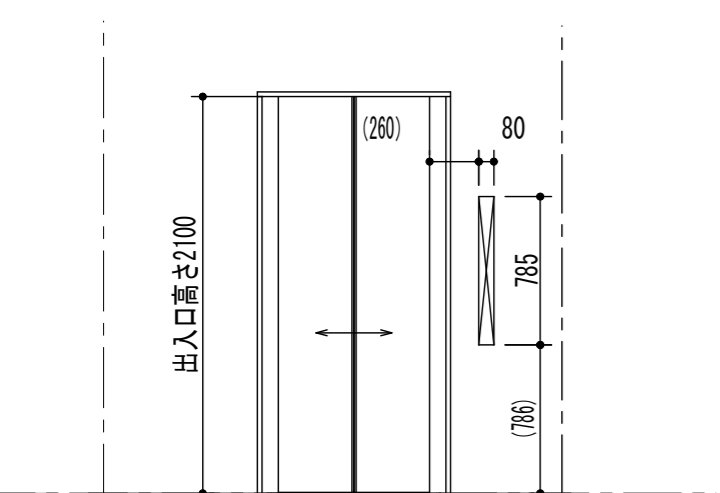
部材記号	部材用途	部材サイズ
HBC10	中間ビーム	[-100x50x5x7.5
EB12T	トローピービーム	H-125x125x6.5x9

部材記号	部材用途	部材サイズ
EL65B	バックアングル取付材	L-65x65x6
EL65	三方枠取付材	L-65x65x6
EL7S	敷居取付材	L-75x75

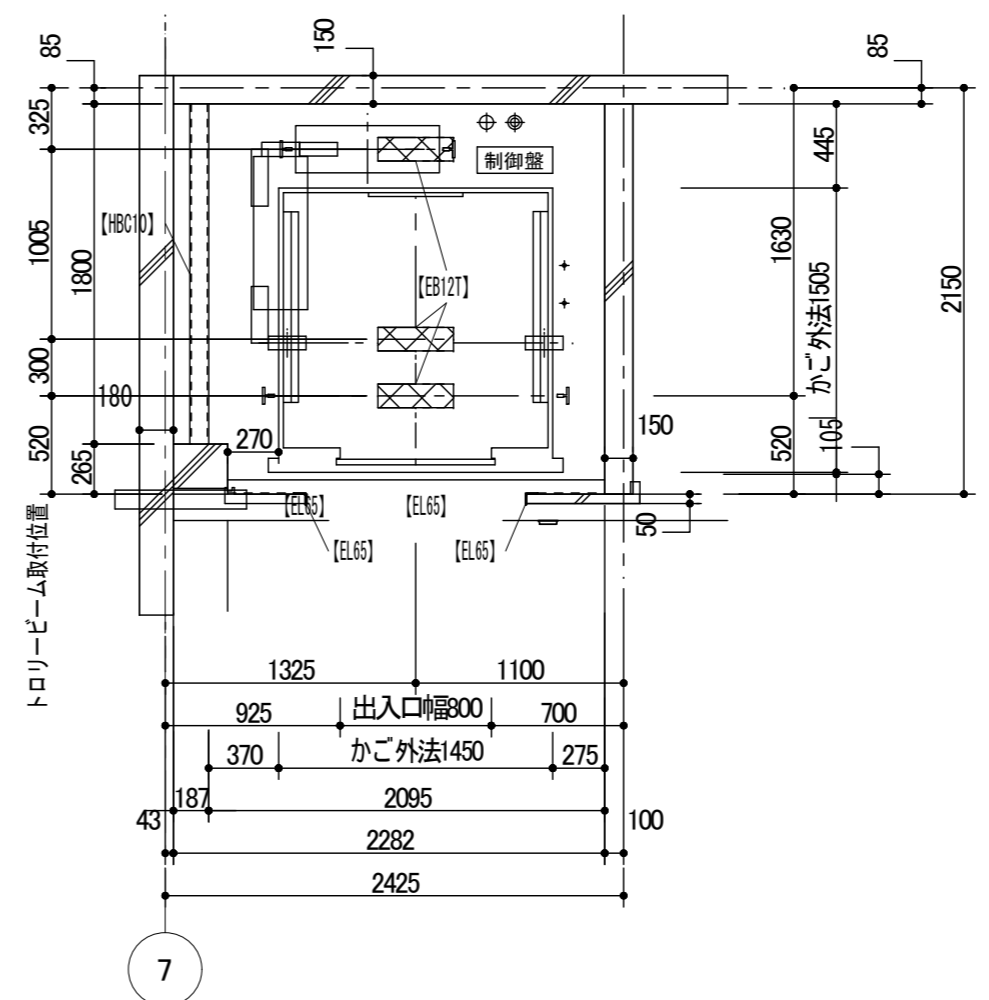
階段昇降機について
・工事期間中において階段昇降機1台が常時使用できるように配置し、また作業従事者2名を配置すること。(以下は工事期間中の開庁予定時間とする。)
開庁日
月～木曜 計35日 9時～17時30分
金曜 計 9日 9時～19時
日曜 計 2日 9時～17時30分
休日短縮開庁日
土・日曜 計 3日 8時30分～11時30分
土曜 計 1日 10時～17時30分
日曜 計 1日 8時～13時
祝日 計 1日 13時～15時



出入口正面図
1 : 40



出入口穴明図 [新設]
1 : 40



昇降路平面図 (2～3F)
1 : 40

⊕	電源引込み(受電盤への接続) ・動力・照明・接地線 最上停止階 F L - 1350 mm 引出長さ 3 m	[新設]
⊕	百線引込み ・インターホン配線 最上停止階 F L - 650 mm 引出長さ 3 m	[新設]

適用階床	B1,1~3F	認定番号 CAS-0571
------	---------	---------------

電源設備容量	動力	200 V 4 kVA
	照明	100 V 1.5 kVA
最大電流	21.6 A	
動力線サイズ (mm ²)	5.5	8 14
最大引込み距離 (m)	75	116 202
建屋側MCCB	30 A	
接地線最小サイズ	2 mm ²	
インターホン用配線	φ 0.9 x 10 本	
電話用配管・配線	φ 19 配管 ・電話線 1 P	
ビットコンセント容量	1 kVA/台	

エレベーター仕様

用途 (形式)	乗用	車いす仕様
積載量 (定員)	750 kg (11人)	
速度	4.5 m/min	
制御方式	交流インバータ制御方式 (回生無)	
操作方式	乗合全自動方式	
停止ヶ所・出入口方向	(B1,1~3F) 4ヶ所 1方向	
かご内法 (WxDxH)	1400 mm X 1350 mm X 2300 mm	
出入口寸法 (WxH)	800 mm X 2100 mm	
ドア方式	2枚戸中央開き (電動式)	
電動機出力	AC-3.5 kW (ギヤレス)	
電源	動力	三相3線 200 V 60 Hz
	照明	単相 100 V 60 Hz
管制運転	地震	有 (P波+S波感知器 (3段検知) リスタート機能付)
	火災	有
	自家発	有
	ビット浸水	有
停電時自動着床装置	有	
耐震クラス	A14	
かご内連絡装置	同時通話インターホン	
	ローラーガイド (かご、おもり)	
	照明・換気装置自動停止機能	
	長周期地震対策	
	2D多光軸 (マルチビーム) ドアセフティ	
	反転時呼び一括キャンセル機能	
	戸開放時間自動設定	
	行先階取消し機能	
	気配リアナウンス機能	
	戸開走行保護装置	
	しきい開すきまレス	
	広角ミラー付操作盤	

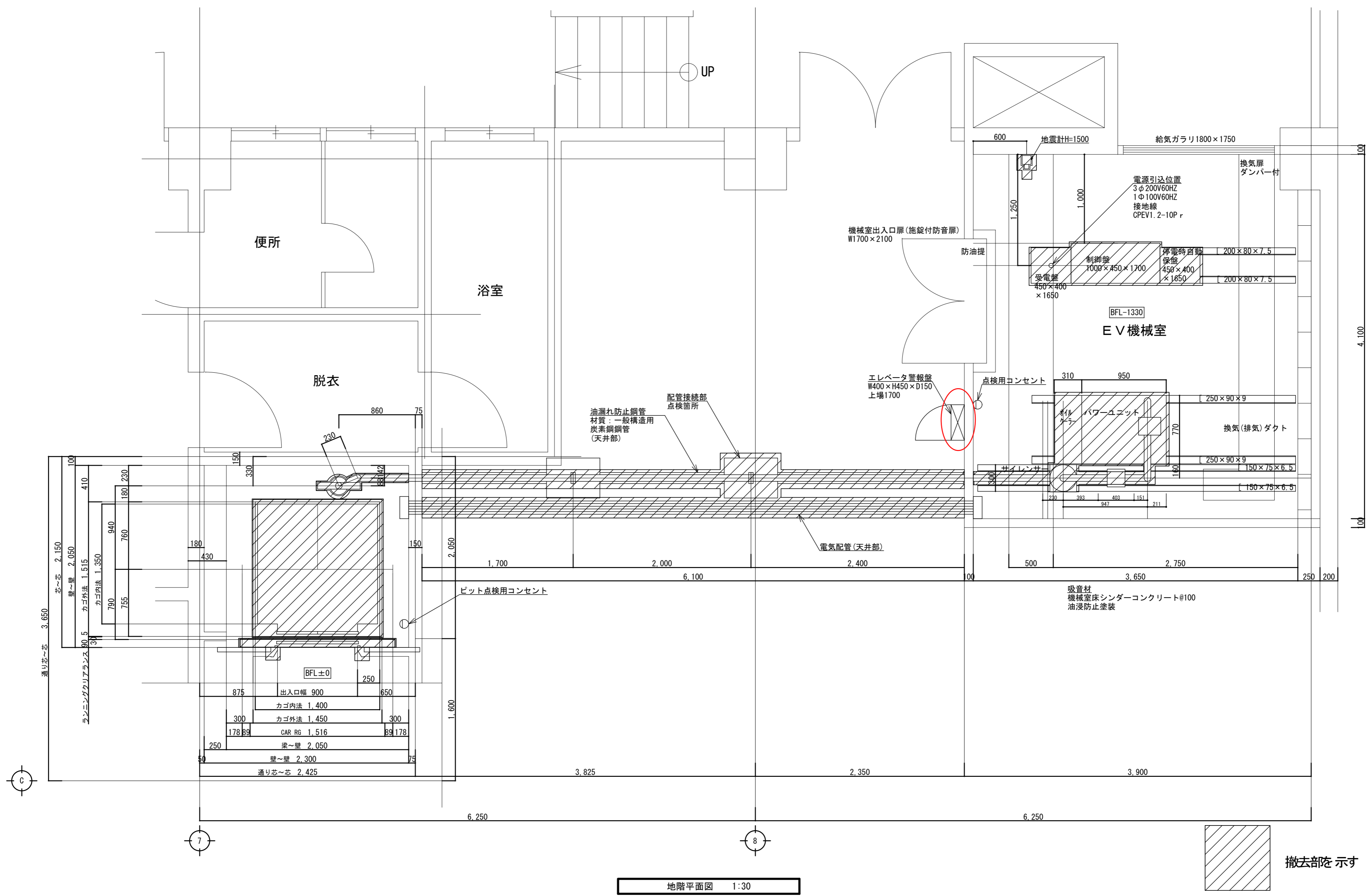
三方枠	全階	大枠・全傾斜 ステンレス製ヘアライン仕上
ドア	全階	鋼板製単色塗装仕上
	遮煙	全階 有
	目地	全階 ステンレス製ヘアライン仕上
敷居	全階	硬質アルミ製
乗場	ボタン	全階 抗菌凸矢印ボタン (S I A A 認証)
インジケータ	インジケータ	全階 デジタル階床表示式
ボタン	アダプタープレート	全階 ステンレス製ヘアライン仕上
	フェースプレート	全階 板曲げ ステンレス製ヘアライン仕上 (一部樹脂製)

天井照明	アルミフレーム導光板LED照明	
換気装置	ファン	
リターンパネル	ステンレス製ヘアライン仕上	
出入口柱	ステンレス製ヘアライン仕上	
ドア	化粧鋼板	
	目地	ステンレス製ヘアライン仕上
幕板	化粧鋼板	
側板	化粧鋼板	
幅木	化粧鋼板	
床	ゴムタイル (t6)	
敷居	硬質アルミ製	
操作盤	ボタン	抗菌凸文字ボタン (S I A A 認証)
	インジケータ	ドットデジタル
	フェースプレート	標準 (広角ミラー付) ステンレス製ヘアライン仕上

特記事項
・スタンダード天井照明
・両側ドアセフティ
・非常呼びボタンガード (ステンレス製、スイング式)
・非常呼びボタン応答灯
・防犯カメラ (映像信号渡し) (モニター: 2カ所設置) (記録装置: 管理入室)
・BGMスピーカー
・車いす仕様 (鏡: ステンレス製鏡面仕上)
・音声案内装置
・荷重 (ステンレス製、H350、t2)
・点字銘板 (一般用品、車いす用品貼付)
・警報盤 (壁掛け型、ステンレス製: 2カ所設置 モニター同室)
・かご上ブザー
・高周波対策
・到着チャイム (方向性識別付)
・表示階床名 (B、1、2、3)

積込み荷重制限	荷重条件	250kg (4輪台車を使用するものとし、台車の重量を含む)
---------	------	--------------------------------

工事名称	阿倍野区役所昇降機設備改修工事	令和 元 年度
図面名称	昇降機詳細図 (1)	図面サイズ: A2
縮 尺	1:40	図面番号 No. 6 (18枚の内)
大阪市都市整備局 企画部施設整備課		設計事務所 (一財) 大阪建築技術協会



工事名称	阿倍野区役所昇降機設備改修工事	令和元年度
図面名称	昇降機設備撤去図(1)	図面サイズ: A2
縮尺	1:30	図面番号 No. 10 (18枚の内)
大阪市都市整備局 企画部施設整備課		設計事務所 (一財)大阪建築技術協会

エレベーター仕様

Table with 2 columns: Item (用途, 積載量, 速度, etc.) and Specification (乗用 車いす仕様, 750 kg, 45 m/min, etc.). Includes general specifications and detailed features like roller guide and door safety.

Table with 2 columns: Item (三方枠, ドア, 数居, etc.) and Specification (全階, 大枠・全傾斜, etc.). Details the car frame and interior components.

Table with 2 columns: Item (天井照明, 換気装置, リターンパネル, etc.) and Specification (アルミフレーム, ファン, etc.). Details the shaft and door components.

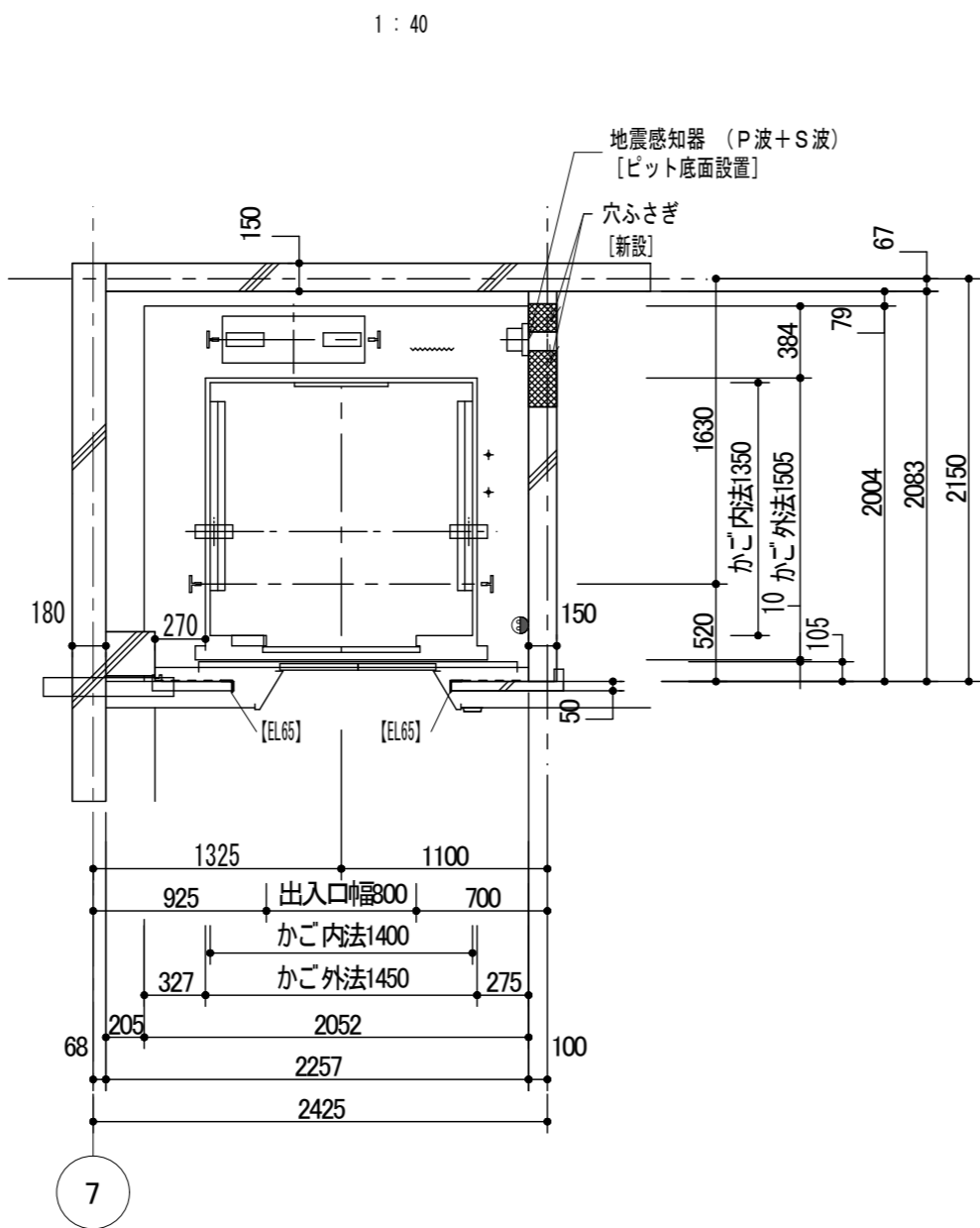
- 特記事項: ・スタンダード天井照明
・両側ドアセフティ
・非常呼びボタンガード (ステンレス製、スイング式)
・非常呼びボタン応答灯
・防犯カメラ (映像信号渡し) (モニター: 2カ所設置) (記録装置: 管理人室)
・BGMスピーカー
・車いす仕様 (鏡: ステンレス製鏡面仕上)
・音声案内装置
・荷棚 (ステンレス製、H350、t2)
・点字銘板 (一般用品、車いす用品貼付)
・警報盤 (壁掛け型、ステンレス製: 2カ所設置: モニター同室)
・かご上ブザー
・高周波対策
・到着チャイム (方向性識別付)
・表示階床名 (B、1、2、3)

積込み荷重制限: 荷重条件 250kg (4輪台車を使用するものとし、台車の重量を含む)

工事名称: 阿倍野区役所昇降機設備改修工事
図面名称: 昇降機詳細図(1)
縮尺: 1:40
No. 6 (18枚の内)
大阪市都市整備局 企画部施設整備課
(一財)大阪建築技術協会

乗場モニター (2F企画総務室)
乗場モニター (1F宿直室)

モニター正面図



昇降路平面図 (B1, 1F)

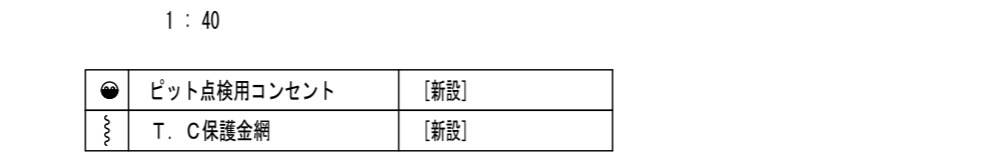
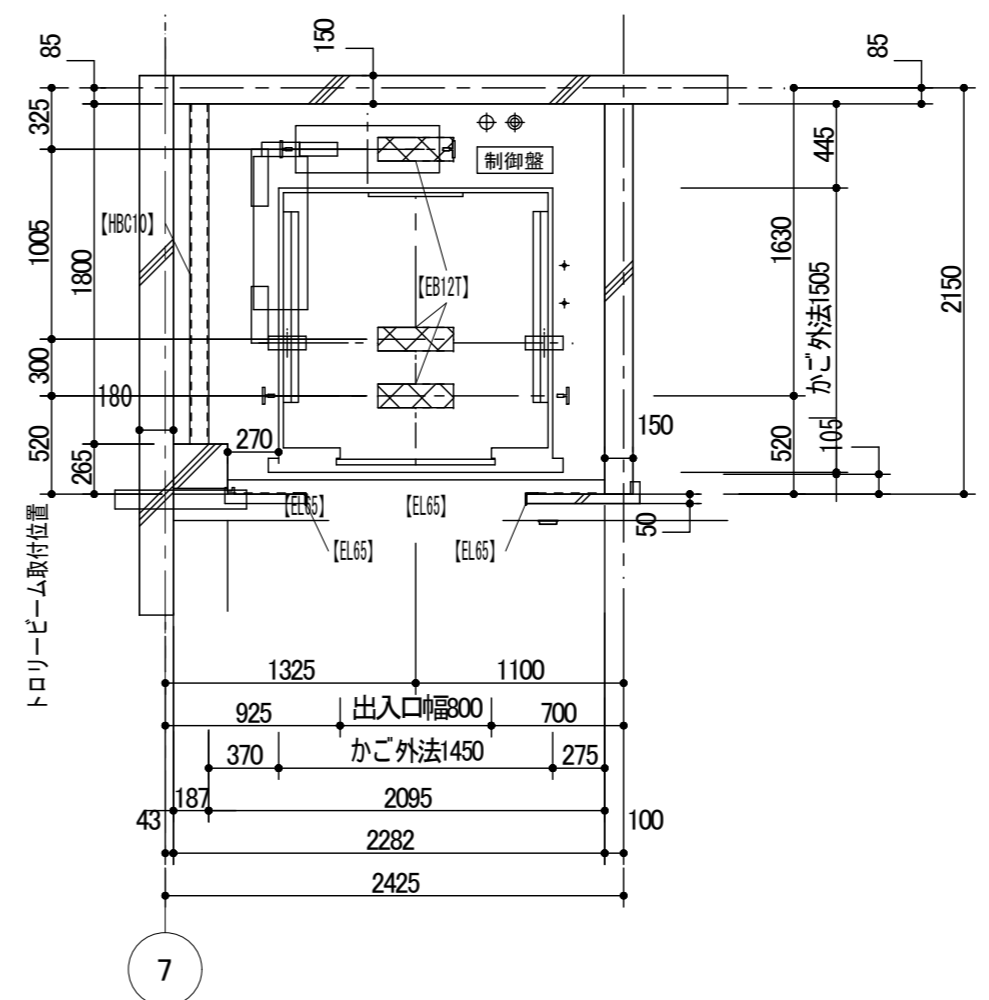


Table with 2 columns: Component (ビット点検用コンセント, T.C保護金網) and Status (新設).

鉄骨部材記号表 (新設): Table with 3 columns: 部材記号, 部材用途, 部材サイズ.

鉄骨部材記号表 (既設): Table with 3 columns: 部材記号, 部材用途, 部材サイズ.



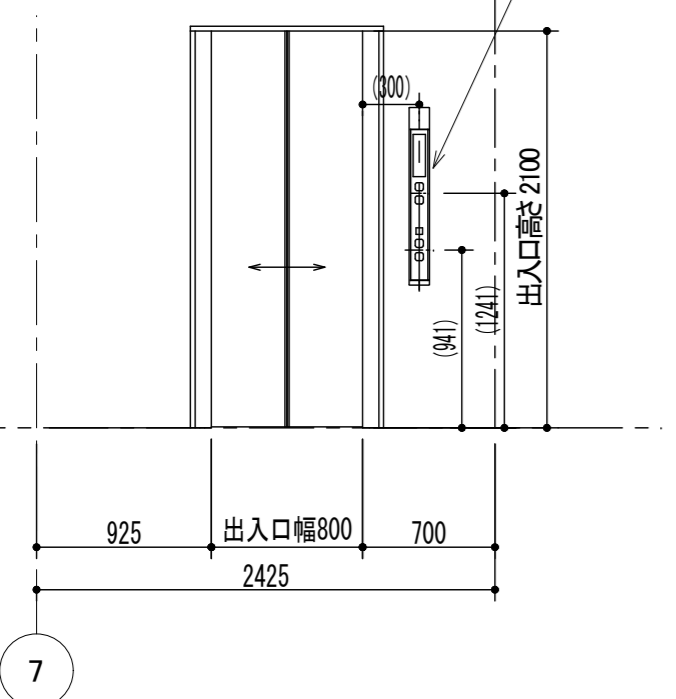
昇降路平面図 (2~3F)

Table with 2 columns: Component (電源引込み, 百線引込み) and Specification (受電盤への接続, インターホン配線).

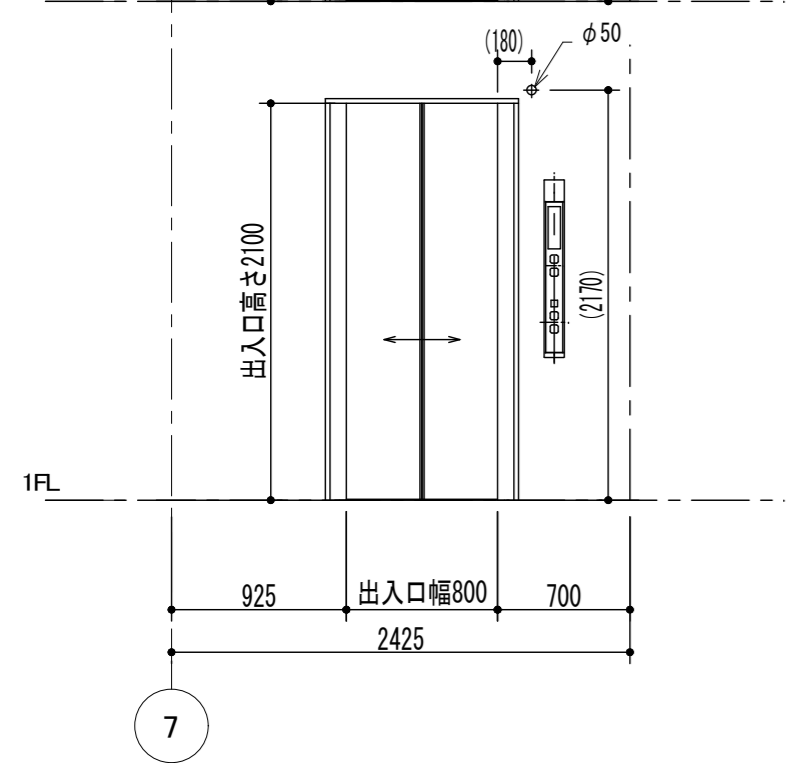
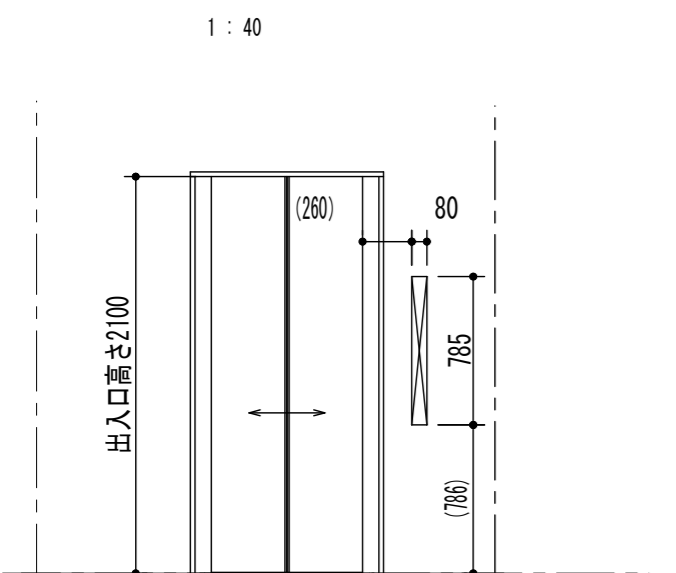
遮煙のりばドア: 適用階床 B1,1~3F 認定番号 CAS-0571

電源設備 (1台1回線): Table with 2 columns: Item (電源設備容量, 最大電流, etc.) and Value (動力 200V 4kVA, etc.).

乗場インジケータボタン補助操作盤 (3Fのみ)



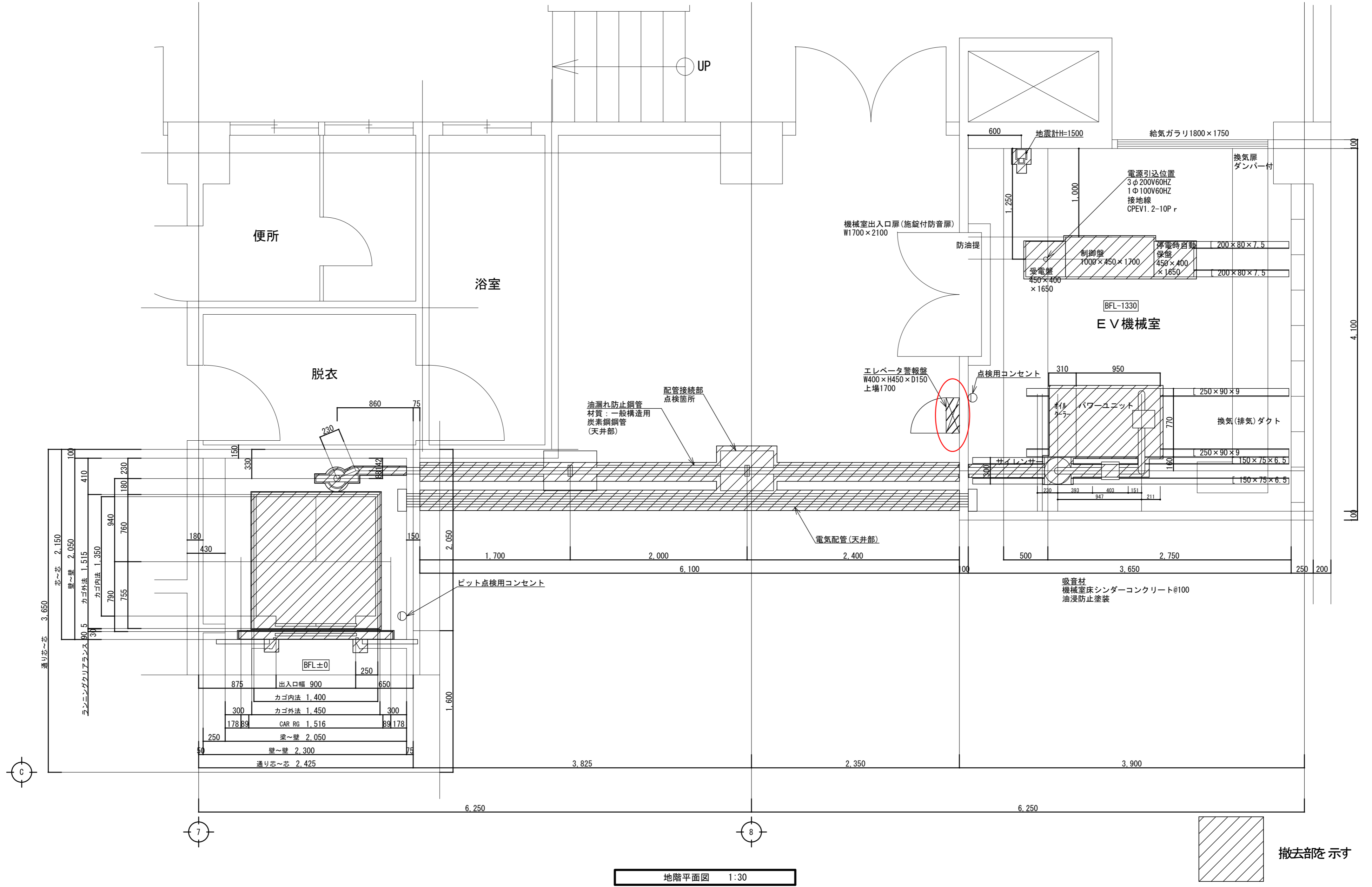
出入口正面図



出入口穴明図 [新設]



階段昇降機について
・工事期間中において階段昇降機1台が常時使用できるように配置し、また作業従事者2名を配置すること。(以下は工事期間中の開庁予定時間とする。)
開庁日
月~木曜 計35日 9時~17時30分
金曜 計9日 9時~19時
日曜 計2日 9時~17時30分
休日短縮開庁日
土・日曜 計3日 8時30分~11時30分
土曜 計1日 10時~17時30分
日曜 計1日 8時~13時
祝日 計1日 13時~15時



地階平面図 1:30

工事名称	阿倍野区役所昇降機設備改修工事	令和元年度
図面名称	昇降機設備撤去図(1)	図面サイズ: A2
縮尺	1:30	図面番号 No. 10 (18枚の内)
大阪市都市整備局 企画部施設整備課		設計事務所 (一財)大阪建築技術協会