

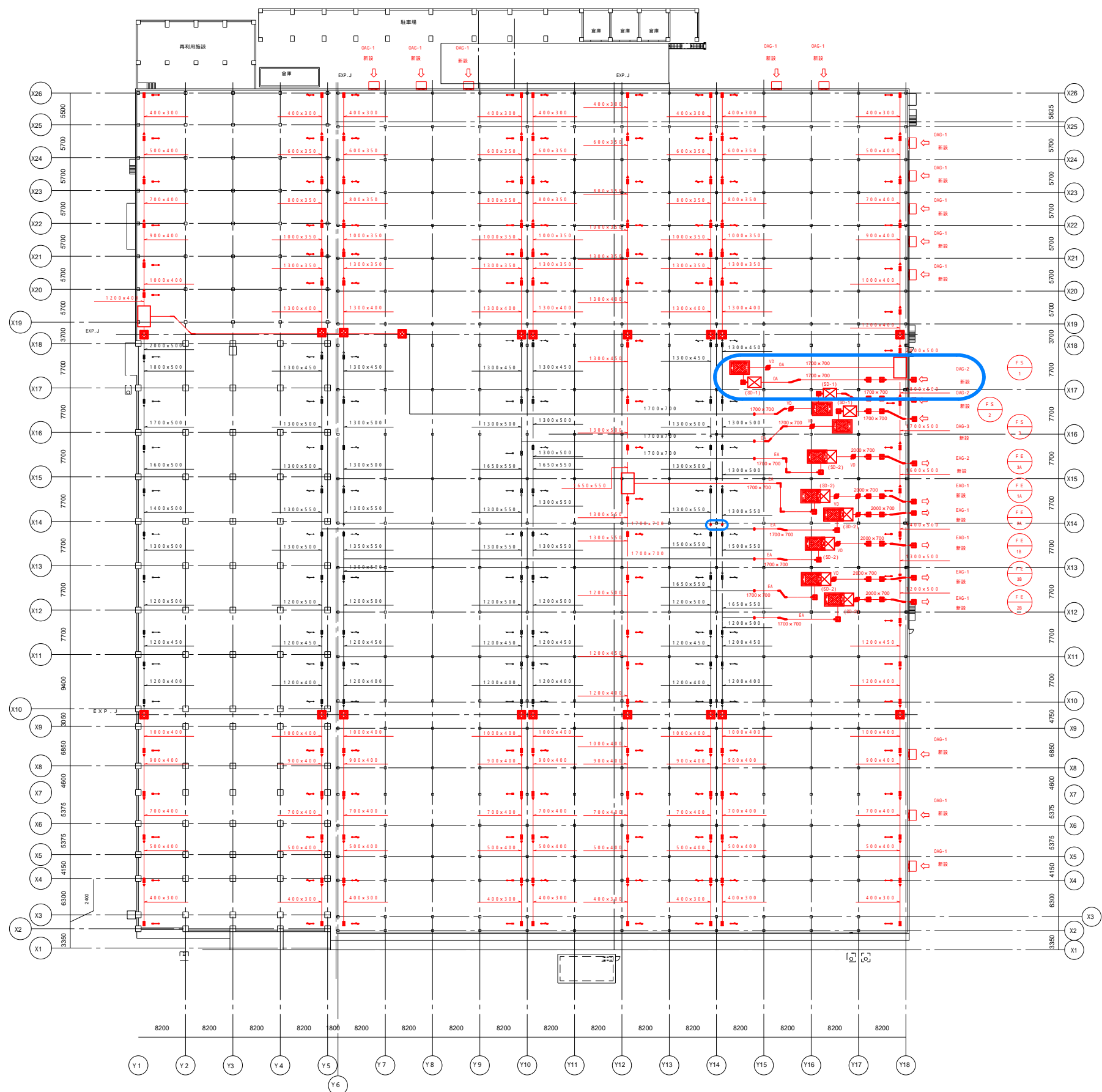
令和 元 年 9 月 13 日 公告

十八条下水処理場水処理棟建築機械設備工事

設計図書の一部に表記誤りがありました。下記正誤表をご確認ください。

正誤表

訂正箇所	誤	正
図面第3号	給気ファン(FS-1)のダクトルート表記に誤りがある。	給気ファン(FS-1)のダクトルート表記を訂正。
図面第3号	排気ファン(FE-2B、FE-3B 系統)のダクト部材(レジューサ)赤字で表記されている。	排気ファン(FE-2B、FE-3B 系統)のダクト部材(レジューサ)表記を黒字に訂正。
図面第4号	座標(Y軸番号)表記に誤りがある。	座標(Y軸番号)表記を訂正。



給排気チャンバー	
2,200 × 3,600 × 1,000H	3

給気口 OAG-1	
1,700 × 1,700H	13
屋外フード (SUS)	
(SUS防鳥網付)	

キャンパス継手	
1,000 × 400	10
1,200 × 400	1
1,300 × 400	7
1,700 × 700	1
2,000 × 500	1

給気口 OAG-2	
1,700 × 700H	2
屋外フード (SUS)	
(SUS防鳥網付)	
室内ダクト接続フランジ付	

制気口		吹出口	
VHS 700 × 300	42	新設	
1,800 m ³ /h			
VHS 700 × 300	18	既設	
1,800 m ³ /h			

給気口 OAG-3	
2,000 × 800H	1
屋外フード (SUS)	
(SUS防鳥網付)	
室内ダクト接続フランジ付	

制気口		吸込口	
HS 900 × 300	75	新設	
2,915 m ³ /h			
HS 900 × 300	45	既設	
2,915 m ³ /h			

排気口 EAG-1	
1,700 × 900H	5
屋外フード (SUS)	
(SUS防鳥網付)	
室内ダクト接続フランジ付	

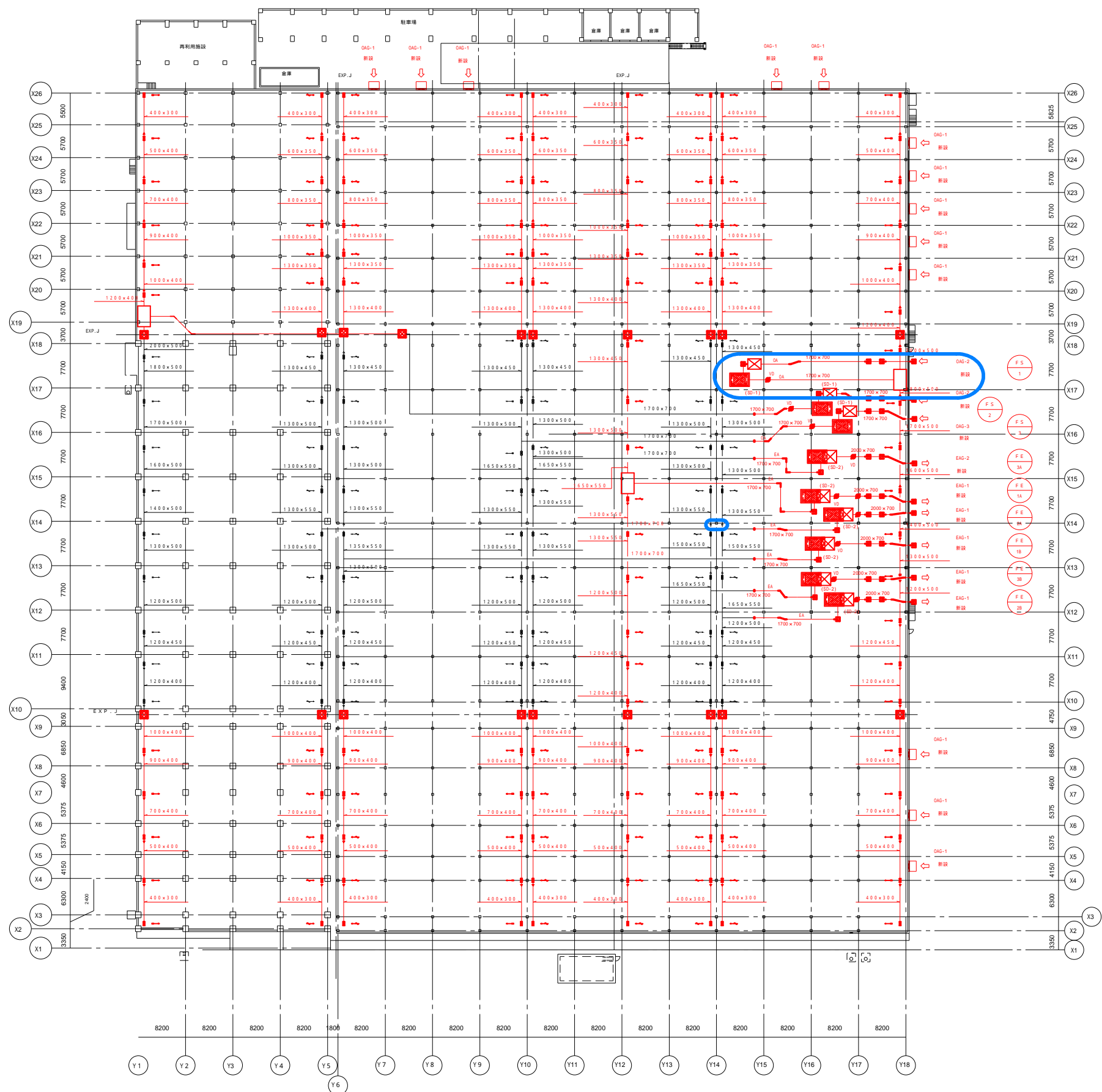
排気口 EAG-2	
2,000 × 800H	1
屋外フード (SUS)	
(SUS防鳥網付)	
室内ダクト接続フランジ付	

凡例	
記号	名称
	新設給気ダクト
	新設排気ダクト
	キャンパス継手

注記) 1.ダクト材質は亜鉛鉄板製とする。

注記	
1.	—— 新設を示す。
2.	—— 既設を示す。

名称	十八条下水処理場水処理棟建築機械設備工事		
	水処理棟		
名称	全体平面図 (改修)		【訂正前】
	尺度	1/800	全業 16 内第 3号
大阪市建設局下水道部設備課			



給排気チャンバー	
2,200 × 3,600 × 1,000H	3

給気口 OAG-1	
1,700 × 1,700H	13
屋外フード (SUS)	
(SUS防鳥網付)	

キャンパス継手	
1,000 × 400	10
1,200 × 400	1
1,300 × 400	7
1,700 × 700	1
2,000 × 500	1

給気口 OAG-2	
1,700 × 700H	2
屋外フード (SUS)	
(SUS防鳥網付)	
室内ダクト接続フランジ付	

制気口 吹出口		42	新設
VHS 700 × 300	1,800 m ³ /h		
VHS 700 × 300	1,800 m ³ /h	18	既設

給気口 OAG-3	
2,000 × 800H	1
屋外フード (SUS)	
(SUS防鳥網付)	
室内ダクト接続フランジ付	

制気口 吸込口		75	新設
HS 900 × 300	2,915 m ³ /h		
HS 900 × 300	2,915 m ³ /h	45	既設

排気口 EAG-1	
1,700 × 900H	5
屋外フード (SUS)	
(SUS防鳥網付)	
室内ダクト接続フランジ付	

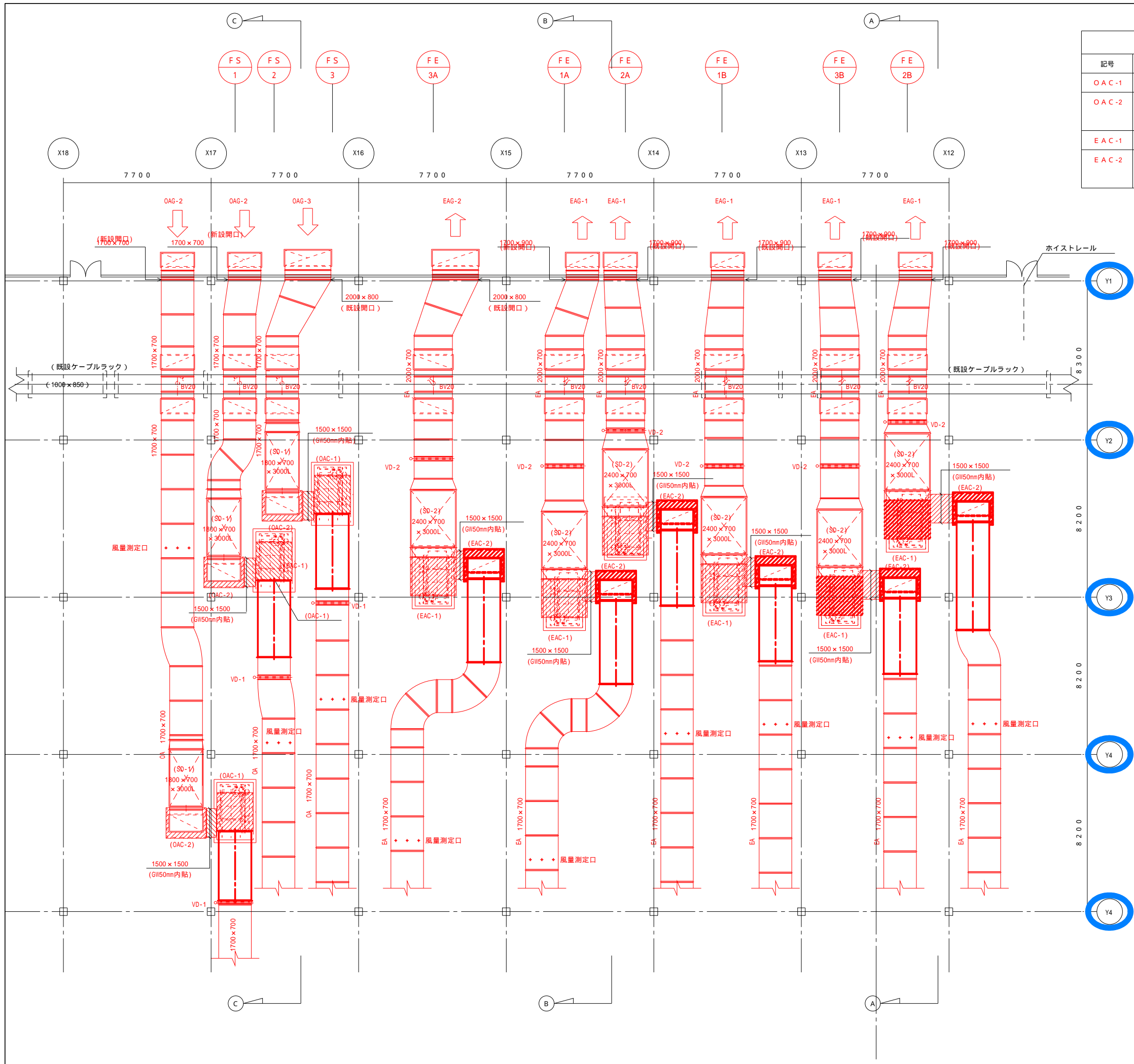
排気口 EAG-2	
2,000 × 800H	1
屋外フード (SUS)	
(SUS防鳥網付)	
室内ダクト接続フランジ付	

凡例	
記号	名称
	新設給気ダクト
	新設排気ダクト
	キャンパス継手

注記) 1.ダクト材質は亜鉛鉄板製とする。

注記	
1.	新設を示す。
2.	既設を示す。

名称	十八条下水処理場水処理棟建築機械設備工事		
	水処理棟		
	全体平面図 (改修)		【訂正後】
尺度	1/800	全業 16	内第 3号
大阪市建設局下水道部設備課			



チャンバ-リスト				
記号	名称	仕様	数量	備考
O A C-1	O A チャンバー	1,800 x 1,800 x 800H GI50mm内貼	3	天井吊形
O A C-2	O A チャンバー	2,100 x 1,700 x 1,700H GI50mm内貼	3	床置 形鋼架台共 [150 x 75 x 6t
E A C-1	E A チャンバー	1,800 x 1,800 x 800H GI50mm内貼	6	天井吊形
E A C-2	E A チャンバー	2,100 x 1,700 x 1,700H GI50mm内貼	6	床置 形鋼架台共 [150 x 75 x 6t

ダンパーリスト			
記号	名称	寸法	数量
VD-1	風量調整ダンパー	1,700 x 700	3
VD-2	風量調整ダンパー	2,000 x 700	6

防音事項

1. 騒音値

水処理建屋における外壁面及び内部騒音は下記値をすべて満足すること。

建屋外部給排気口1m地点騒音(単体性能) : 70dB(A)

建屋内部給排気口1m地点騒音(単体性能) : 70dB(A)

ファン機側1m地点騒音(単体性能) : 75dB(A)

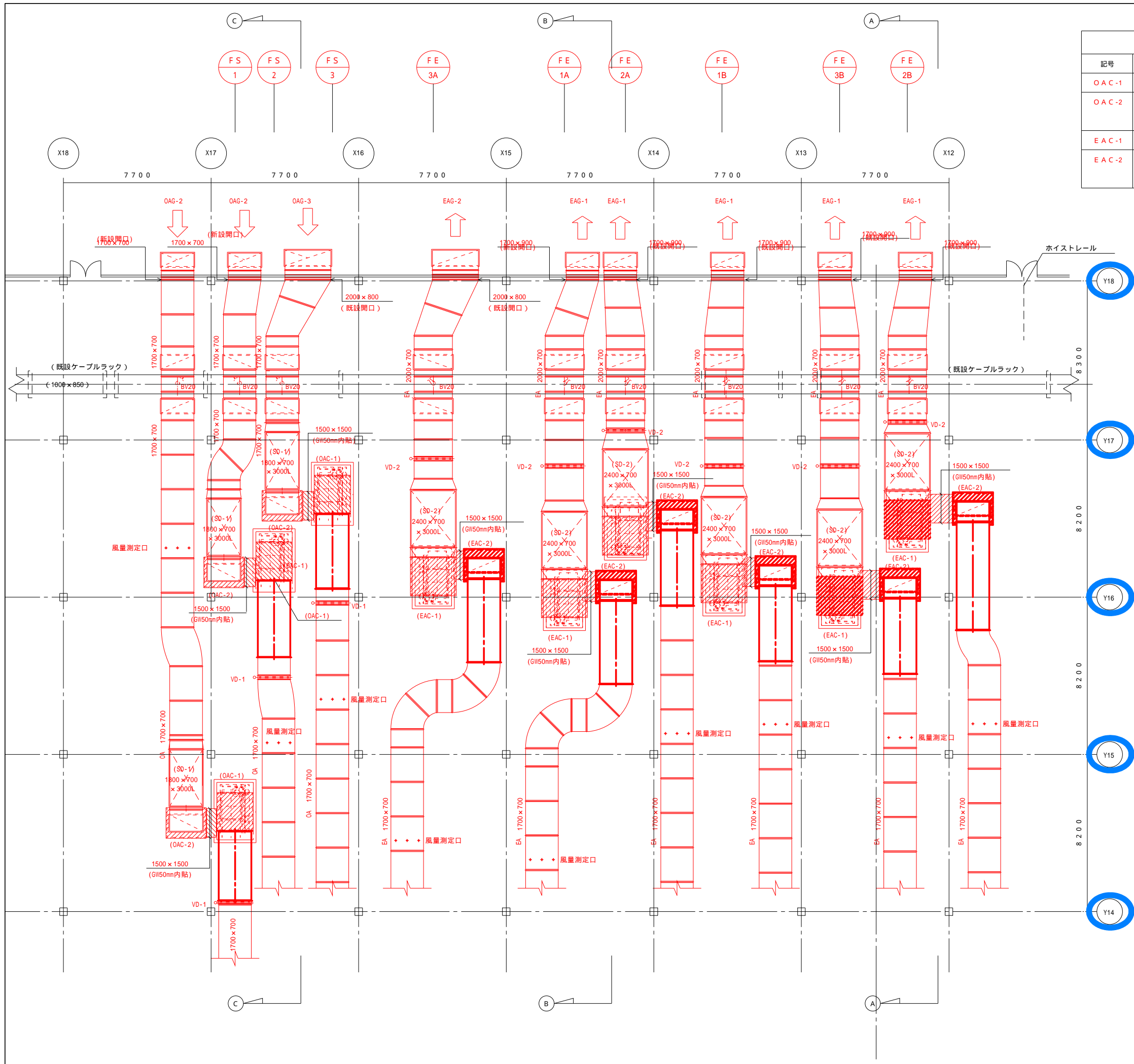
2. ダクト消音器及び防音ボックスの現地竣工時期には、ファンを定格で運転して

現地騒音測定を行い上記性能保証値に記載の騒音規制値を

満足することを確認し、報告書を提出すること。

注記		
1.	— (Red line)	新設を示す。
2.	— (Black line)	既設を示す。

名 称	十八条下水道処理場水処理棟建築機械設備工事		
	水処理棟		
	換気ファン廻り詳細図(改修) 【訂正前】		
	尺度	1/200	全葉 16 内第 4号
大阪市建設局下水道設備課			



チャンパ-リスト				
記号	名称	仕様	数量	備考
O A C - 1	O A チャンバー	1,800 × 1,800 × 800H GI50mm内貼	3	天井吊形
O A C - 2	O A チャンバー	2,100 × 1,700 × 1,700H GI50mm内貼	3	床置 形鋼架台共 [150 × 75 × 6t
E A C - 1	E A チャンバー	1,800 × 1,800 × 800H GI50mm内貼	6	天井吊形
E A C - 2	E A チャンバー	2,100 × 1,700 × 1,700H GI50mm内貼	6	床置 形鋼架台共 [150 × 75 × 6t

ダンパ-リスト			
記号	名称	寸法	数量
VD-1	風量調整ダンパ-	1,700 × 700	3
VD-2	風量調整ダンパ-	2,000 × 700	6

防音事項

1. 騒音値
- 水処理建屋における外壁面及び内部騒音は下記値をすべて満足すること。
 - 建屋外部給排気口1m地点騒音(単体性能) : 70dB(A)
 - 建屋内部給排気口1m地点騒音(単体性能) : 70dB(A)
 - ファン機側1m地点騒音(単体性能) : 75dB(A)
2. ダクト消音器及び防音ボックスの現地竣工時期には、ファンを定格で運転して現地騒音測定を行い上記性能保証値に記載の騒音規制値を満足することを確認し、報告書を提出すること。

注記		
1.		新設を示す。
2.		既設を示す。

名 称	十八条下水道処理場水処理棟建築機械設備工事		
	水処理棟		
	換気ファン廻り詳細図(改修) 【訂正後】		
	尺度	1/200	全葉 16 内第 4号
大阪市建設局下水道設備課			