

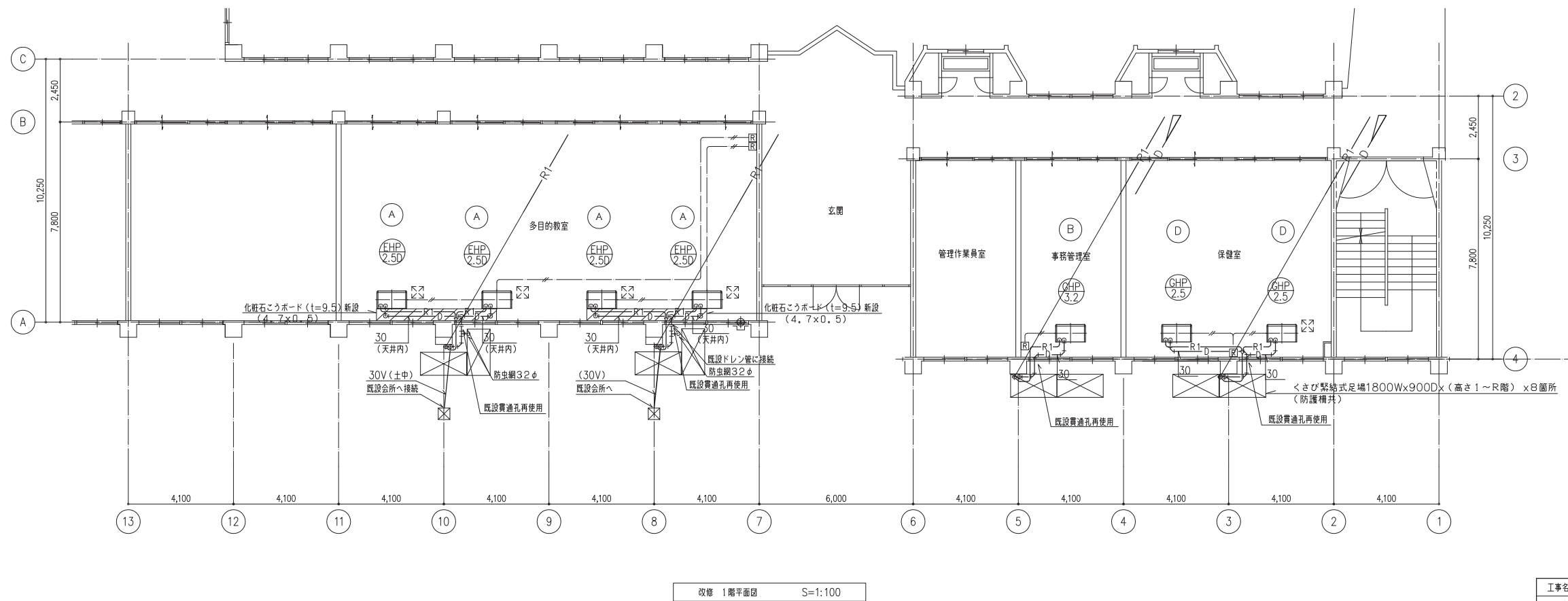
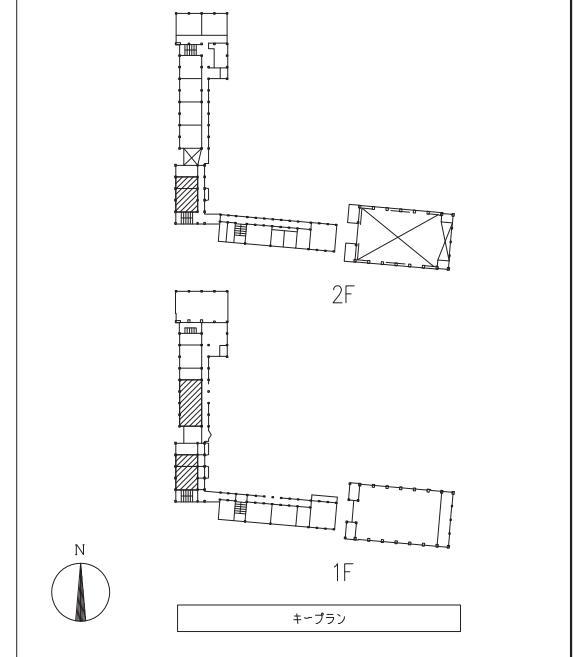
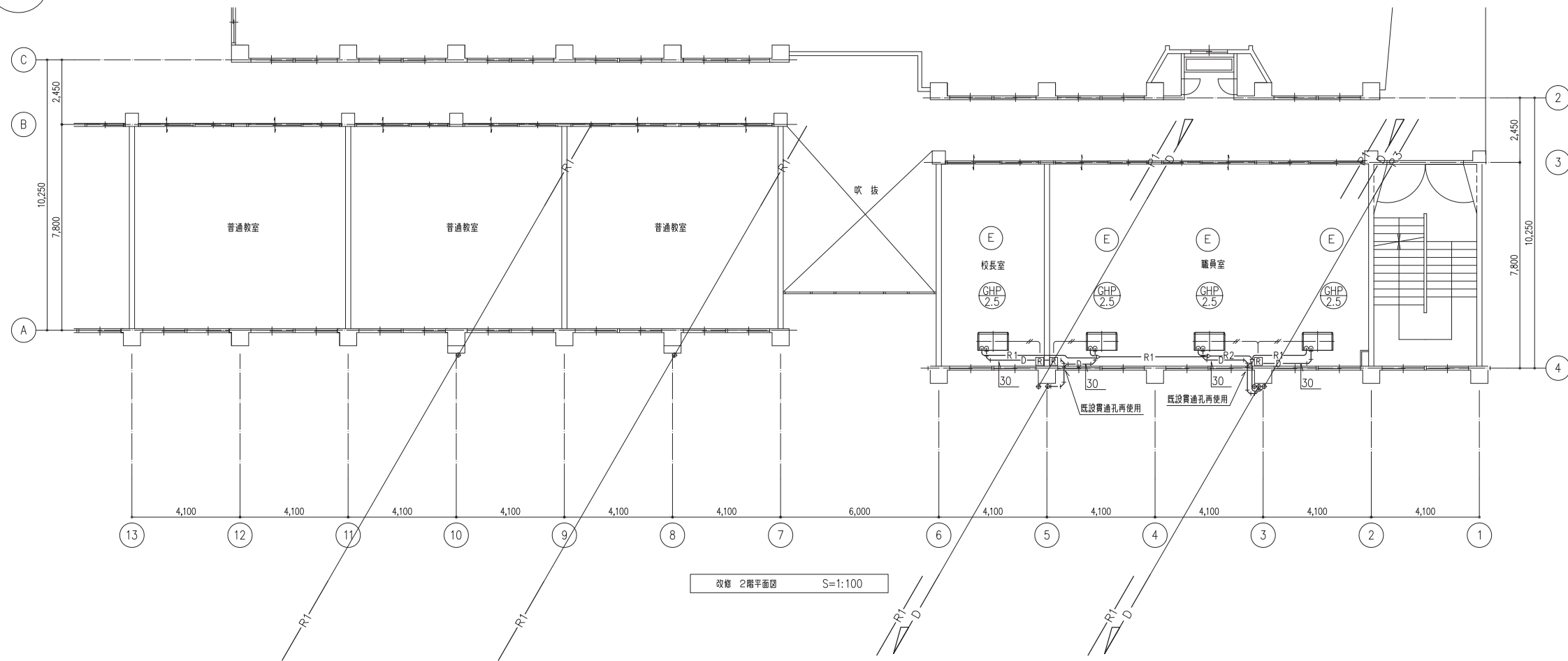
平成29年5月12日 公告

「田島小学校冷房機械設備工事」

設計図面の一部に表記誤りがありました。再度ご確認ください。

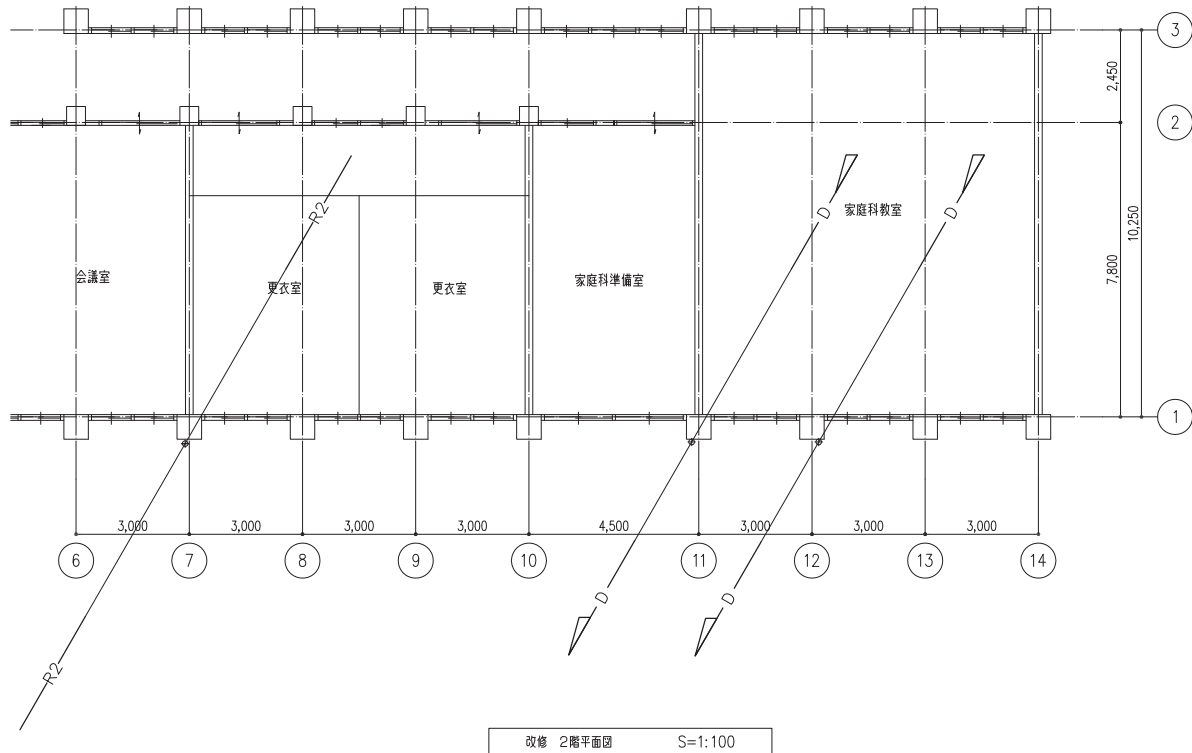
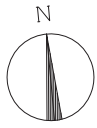
修正図面番号

図面番号	図面名称
14	改修 1・2階平面図
16	改修 1～R階平面図

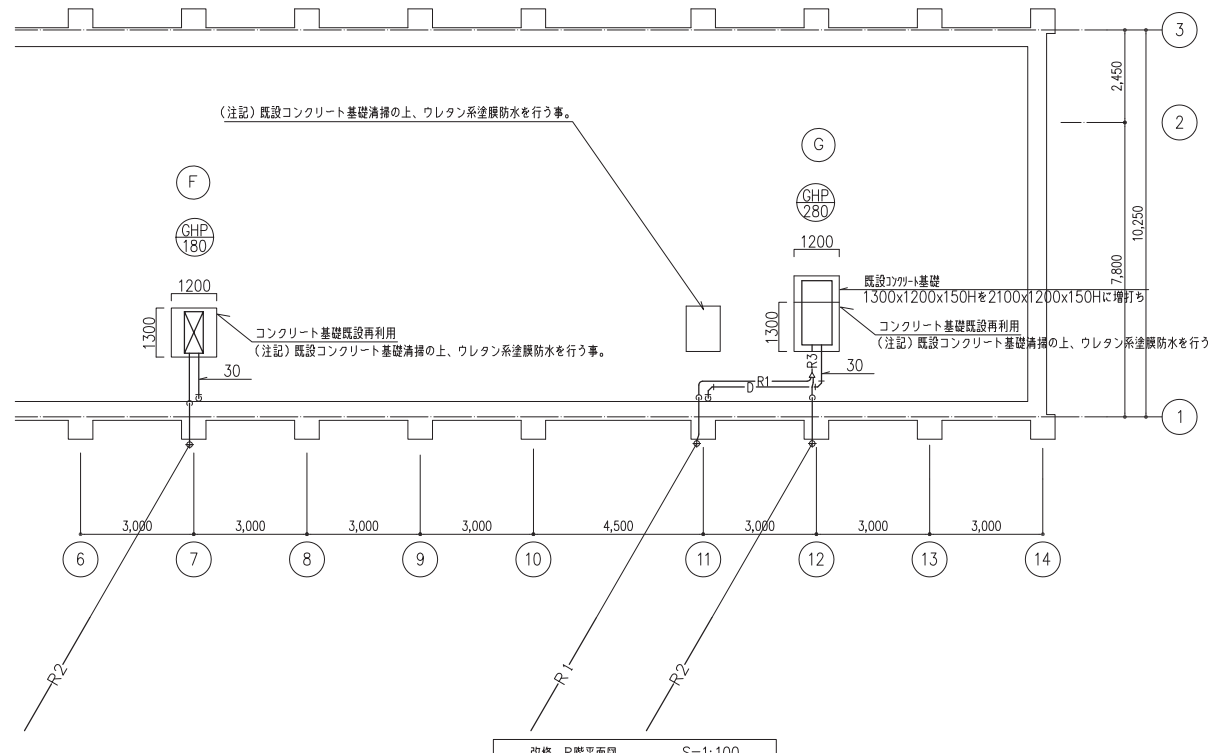


修正前

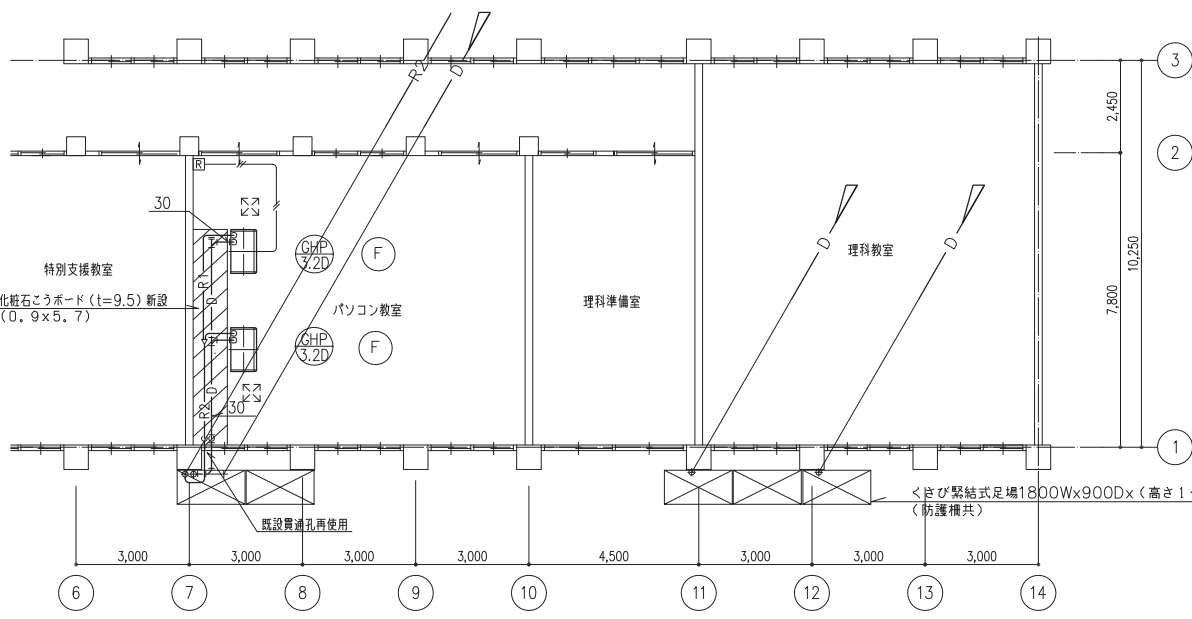
工事名称	田島小学校冷暖機設備工事	平成 28 年度
図面名称	改修 1・2階平面図	図面サイズ: A1
縮尺	1:100	図面通し番号 No. 14 (32枚の内) 図面番号 M-14
大阪市都市整備局 公共建築部企画設計課(設備グループ)		設計事務所 株式会社 三協設計事務所



改修 2階平面図 S=1:100

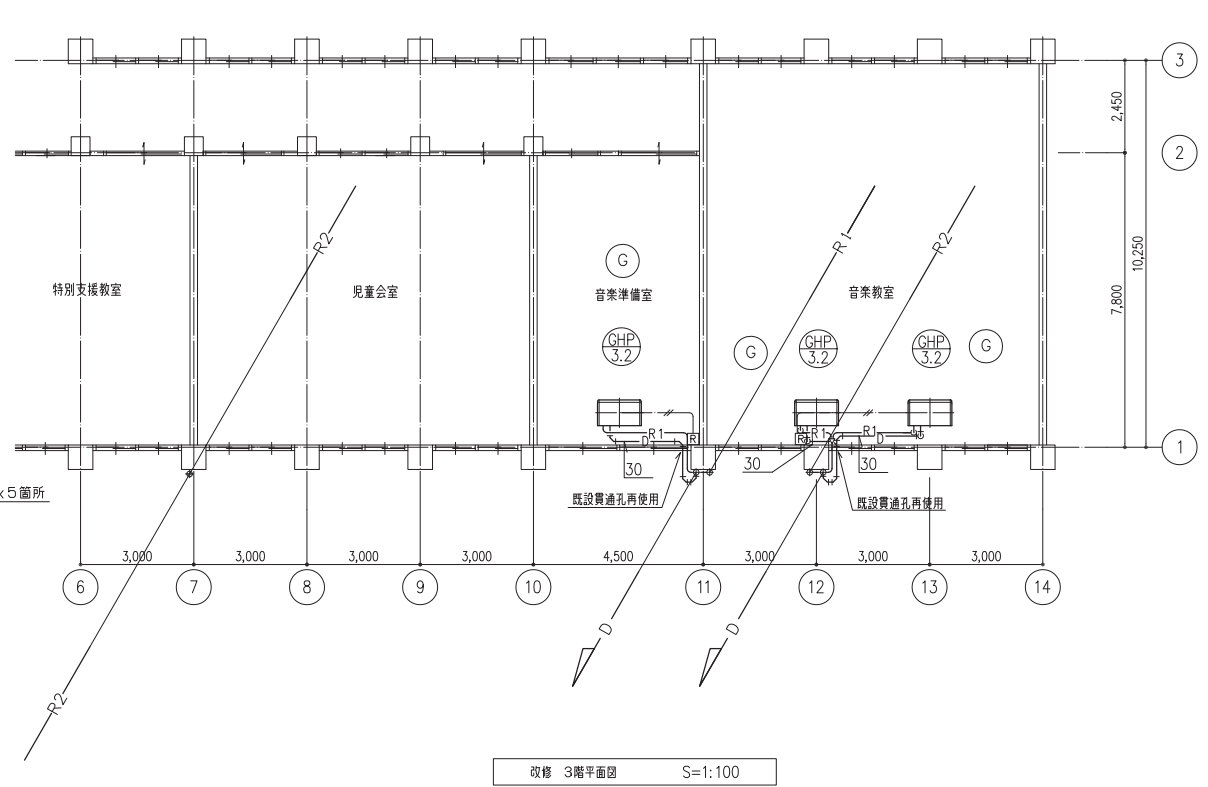


改修 2階平面図 S=1:100

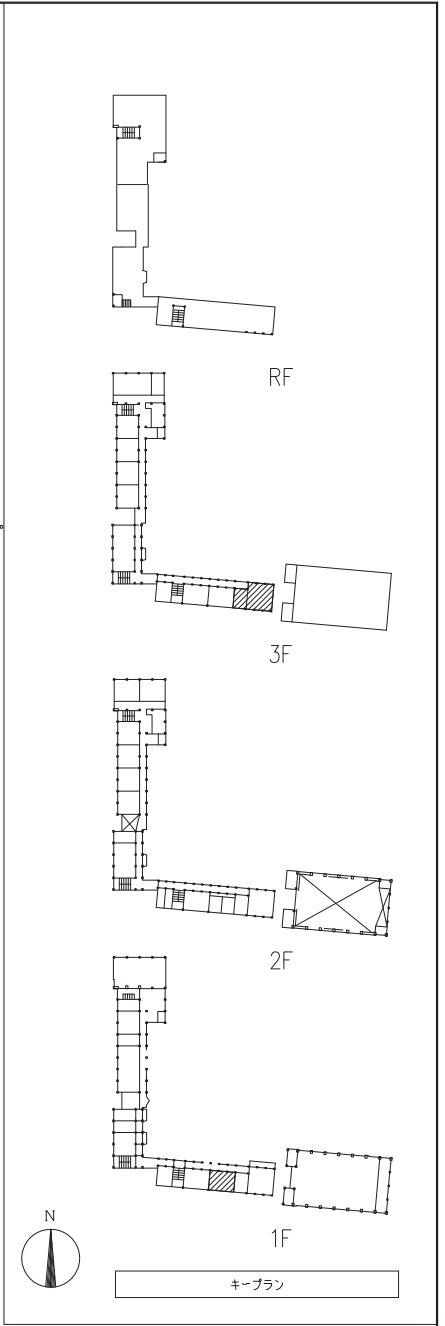


改修 1階平面図 S=1:100

(注記) x 天井内ドレン管は硬質ポリ塩化ビニル管とし、標準仕様書による保温を行う。

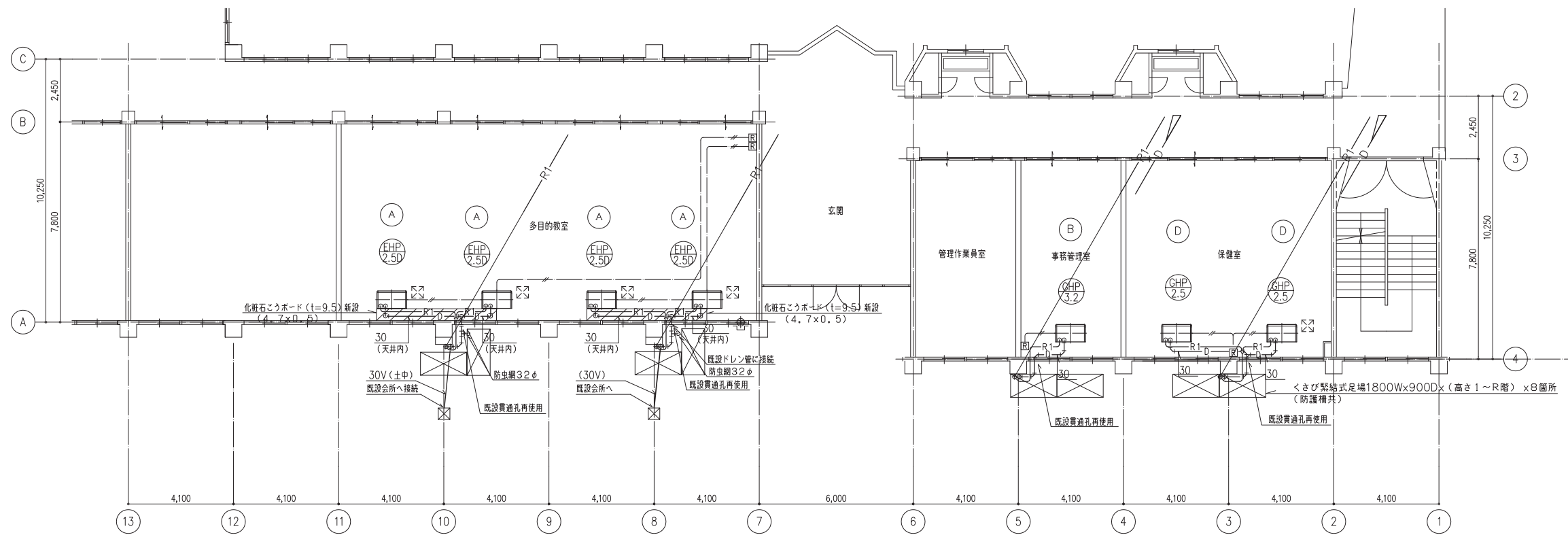
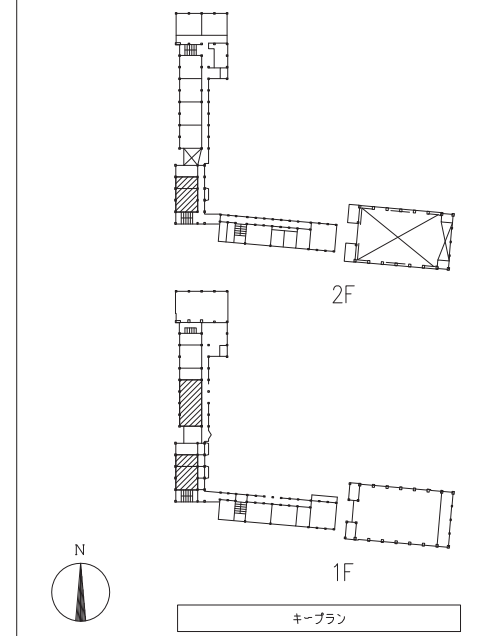
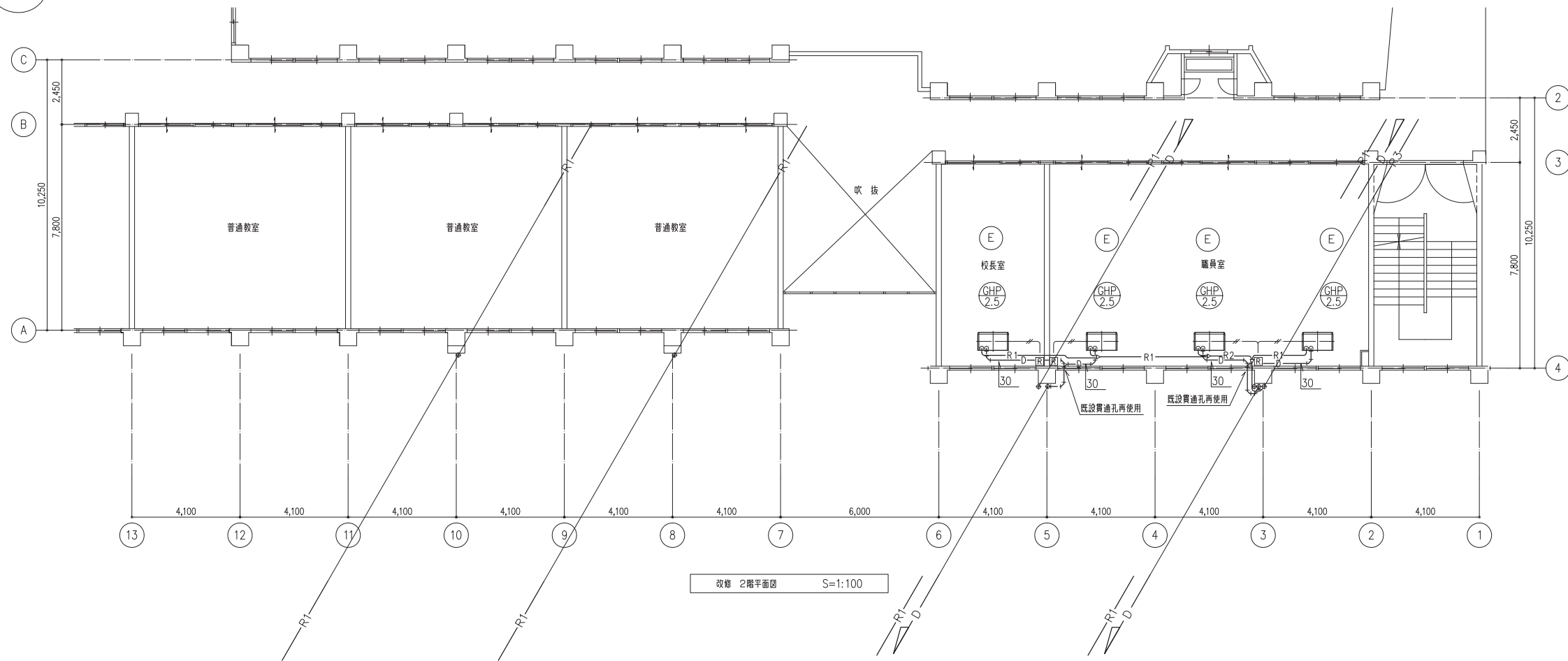


改修 3階平面図 S=1:100



修正前

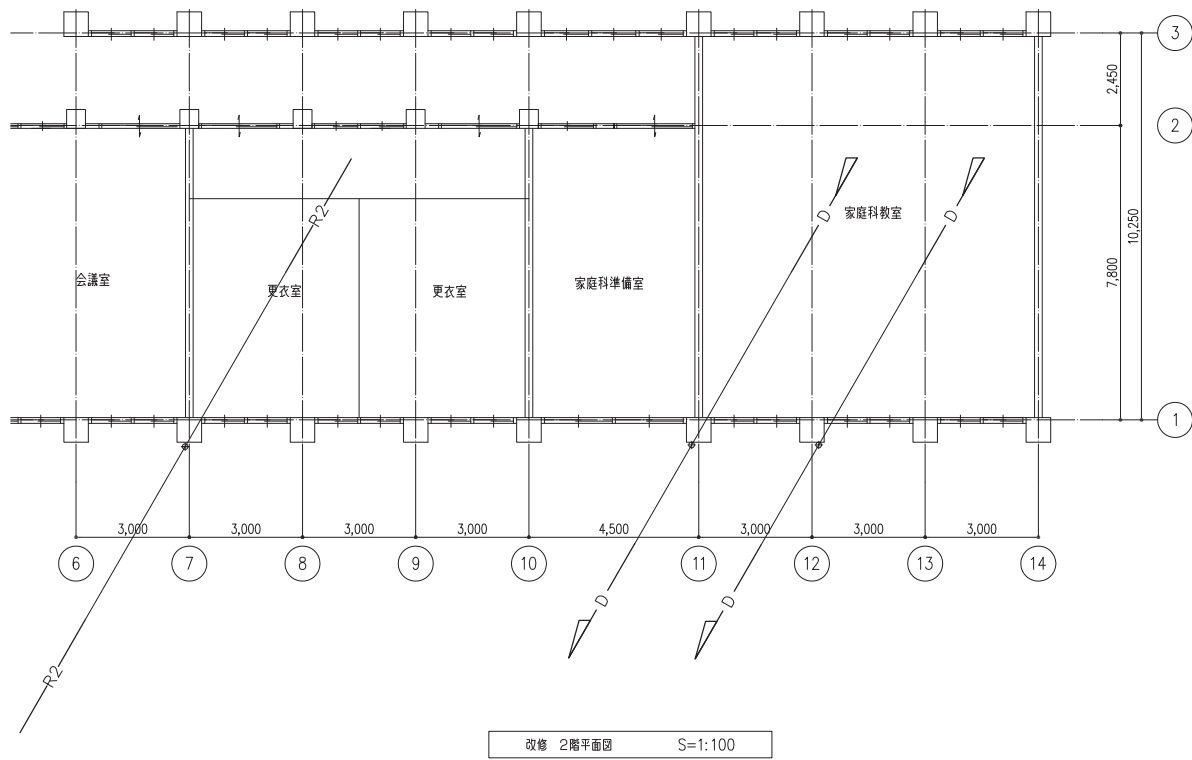
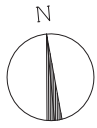
工事名称	田島小学校冷暖房機械設備工事	平成 28 年度
図面名称	改修 1～3階平面図	図面サイズ: A1
縮尺	1:100	図面通し番号 No. 16 (32枚の内)
大阪市都市整備局 公共建築部企画設計課(設備グループ)		設計事務所 株式会社 三協設計事務所



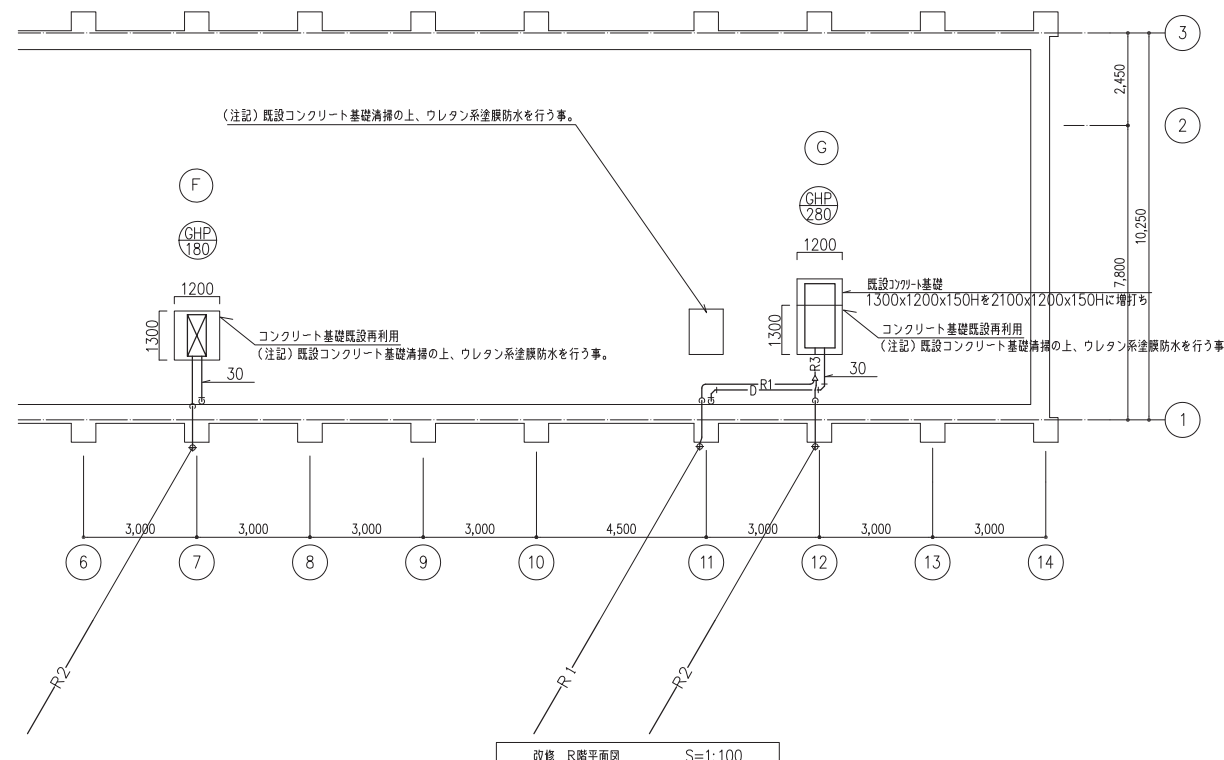
修正後

改修 1階平面図 S=1:100
 (注記) 天井内ドレン管は保温材付硬質ポリ塩化ビニル管とし、保温は不要とする。

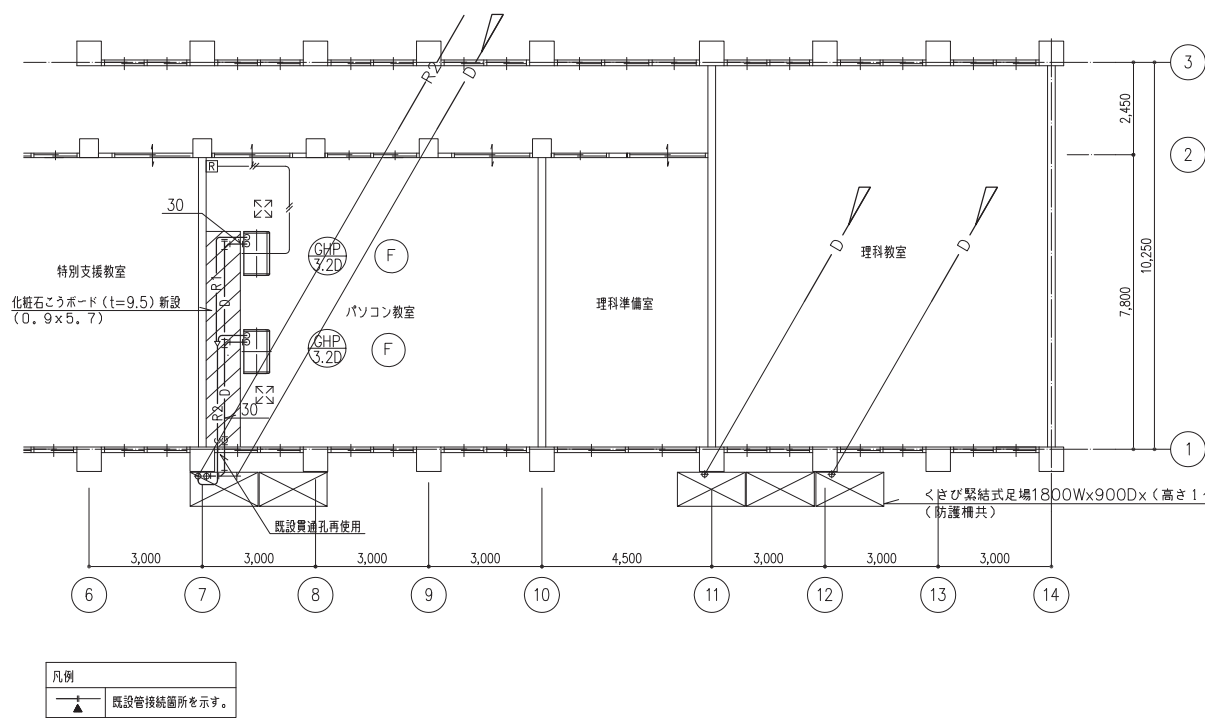
工事名称	田島小学校冷暖房機械設備工事	平成 28 年度
図面名称	改修 1・2階平面図	図面サイズ: A1
縮尺	1:100	図面通し番号 No. 14 (32枚の内)
		図面番号 M-14
大阪市都市整備局 公共建築部企画設計課(設備グループ)		設計事務所 株式会社 三協設計事務所



改修 2階平面図 S=1:100

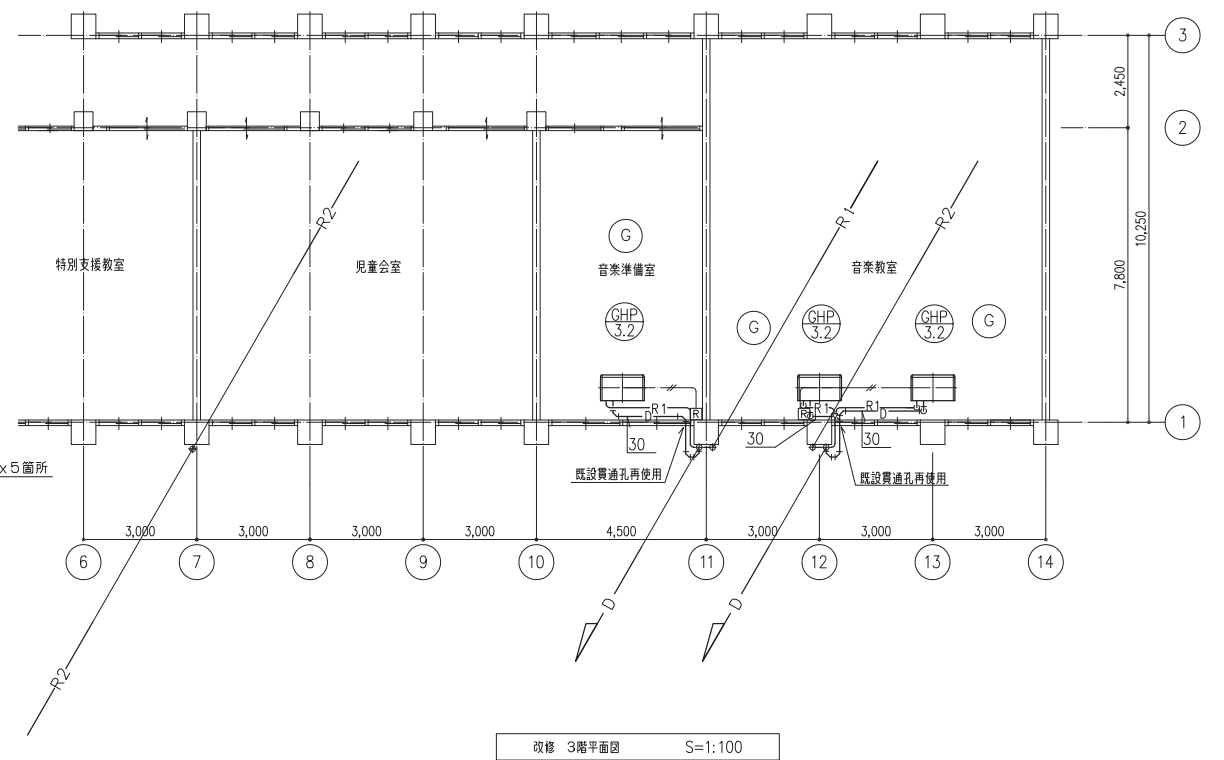


改修 R階平面図 S=1:100

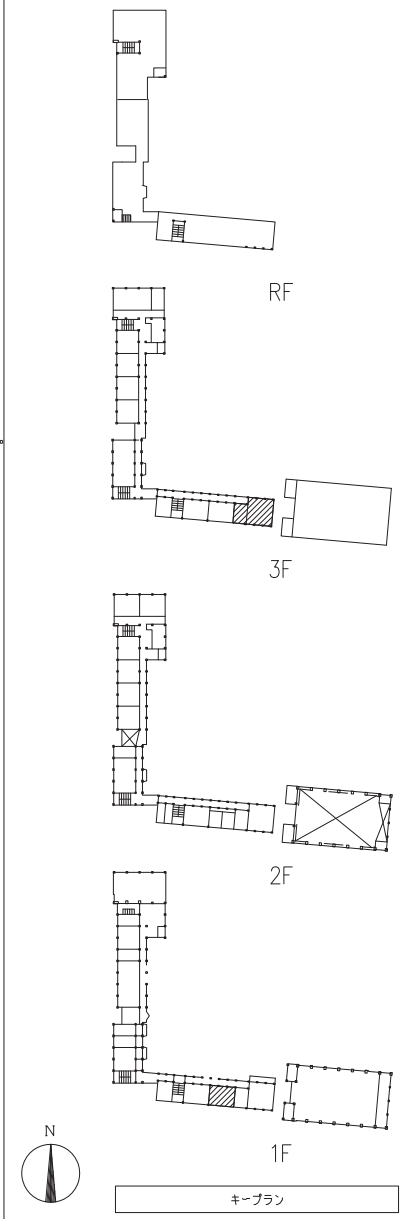


改修 1階平面図 S=1:100

(注記) 天井内ドレン管は保温材付硬質ポリ塩化ビニル管とし、保温は不要とする。



改修 3階平面図 S=1:100



修正後

工事名称	田島小学校冷房機械設備工事	平成 28 年度
図面名称	改修 1～R階平面図	図面サイズ: A1
縮尺	1:100	図面通し番号 No. 16 (32枚の内)
大阪市都市整備局 公共建築部企画設計課(設備グループ)		設計事務所 株式会社 三協設計事務所