

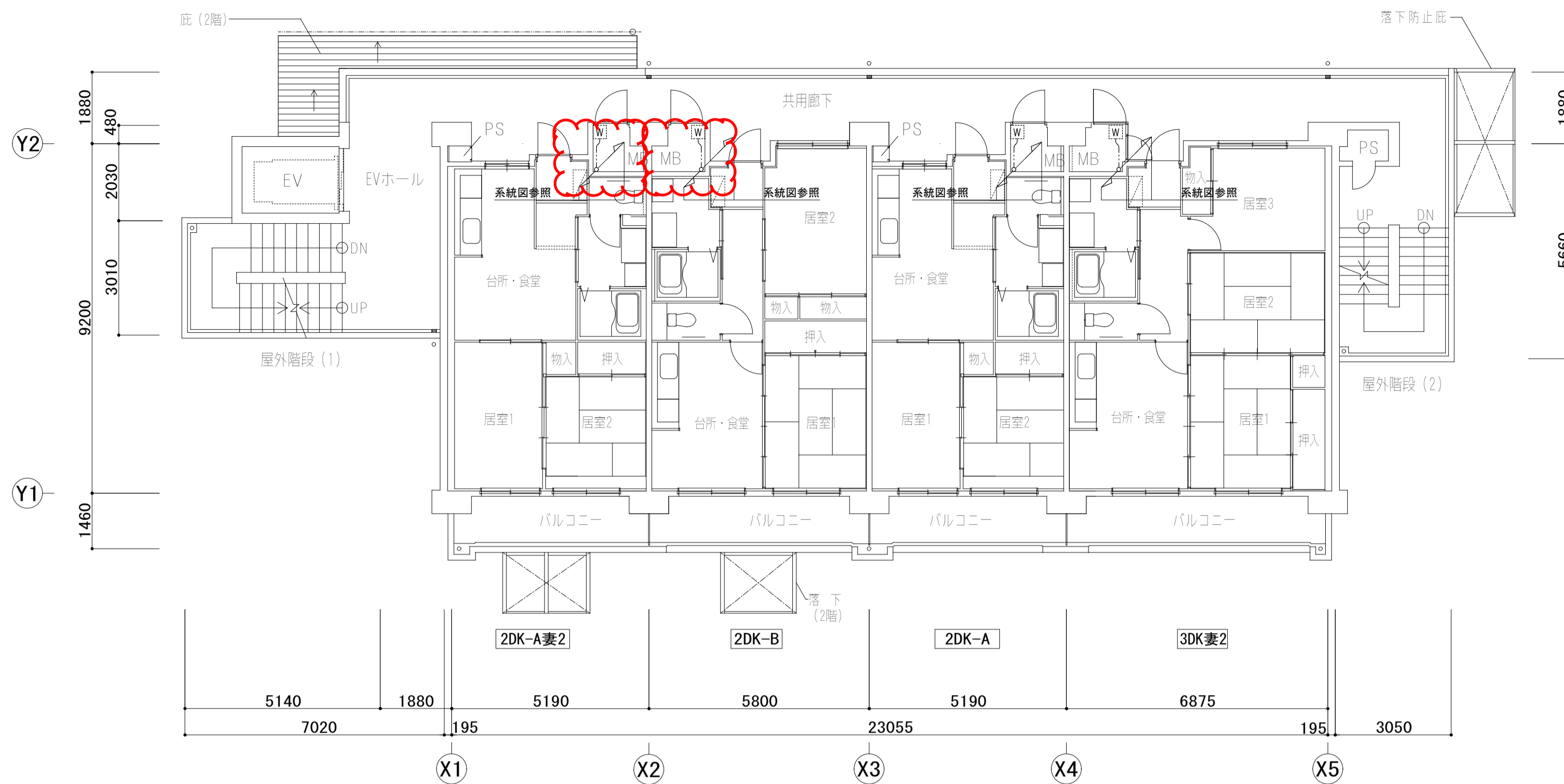
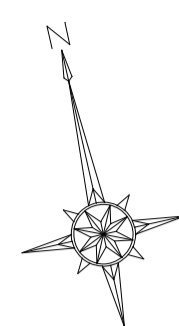
平成 28 年 5 月 10 日公告

「住吉住宅 3 号館電気設備工事」

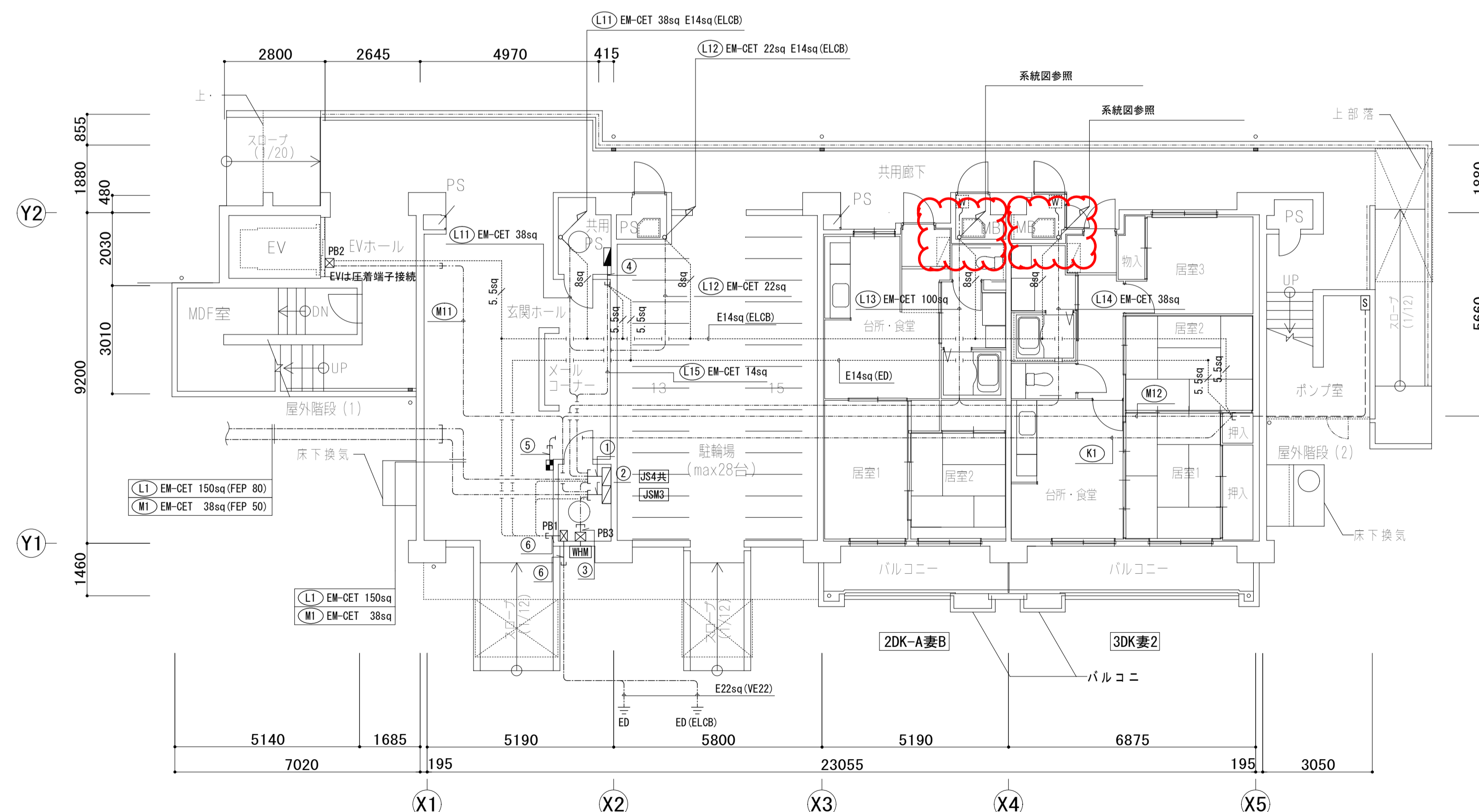
設計図面の一部に表記誤りがありました、再度ご確認ください。

修正図面番号

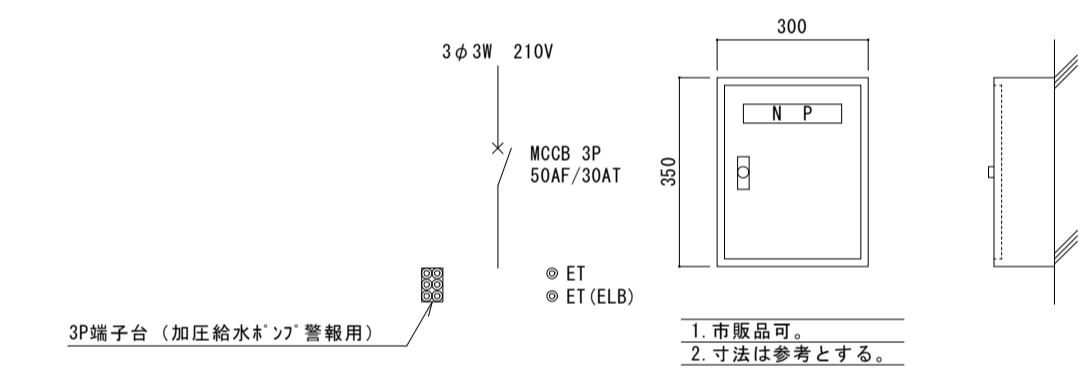
図面番号	図面名称
No. 8	幹線設備 1 階～4 階平面図
N0. 11	共用灯設備 系統図
No. 12	共用灯設備 1 階～4 階平面図



2階~4階 平面図



1階 平面図



手元開閉器(S-1) 変型・結線図

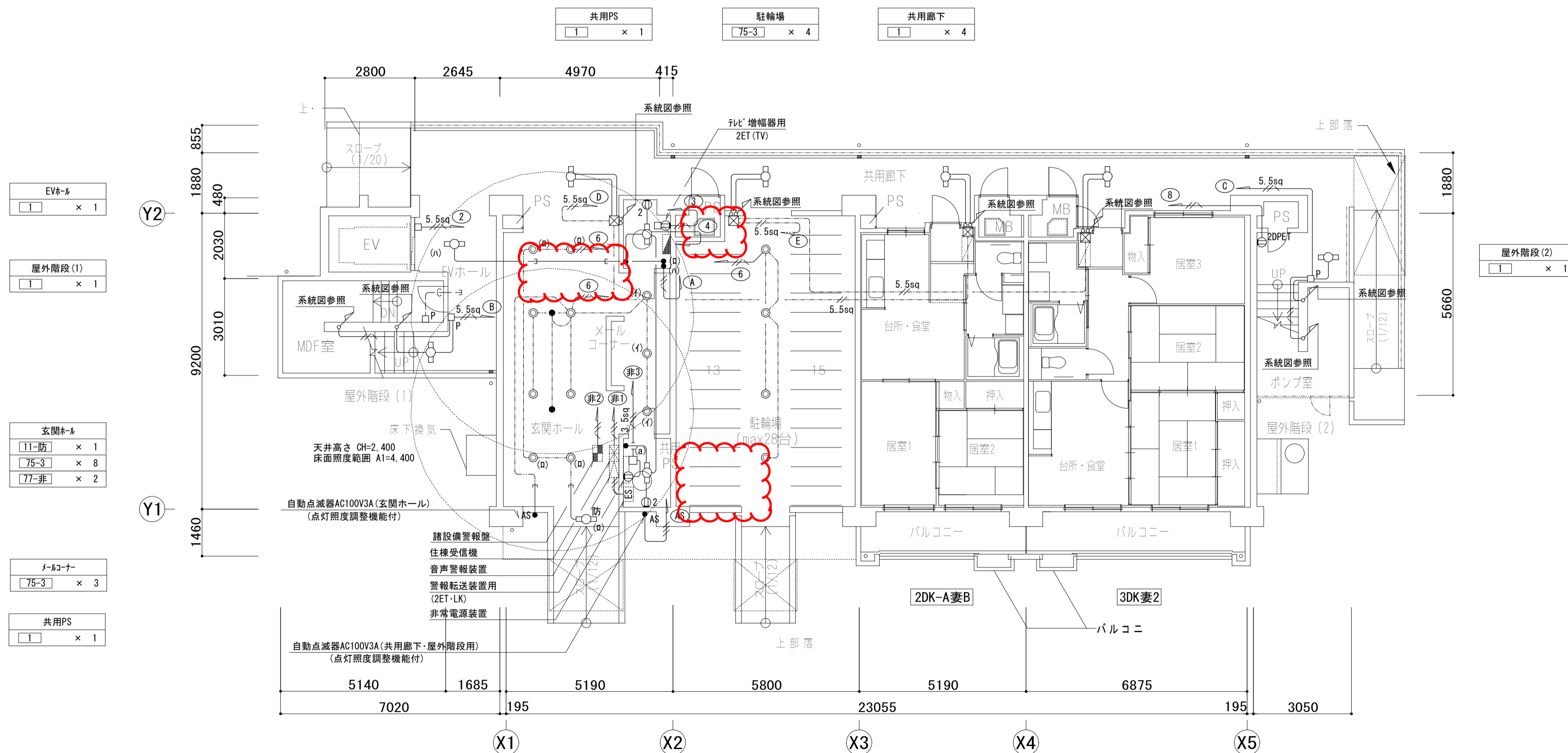
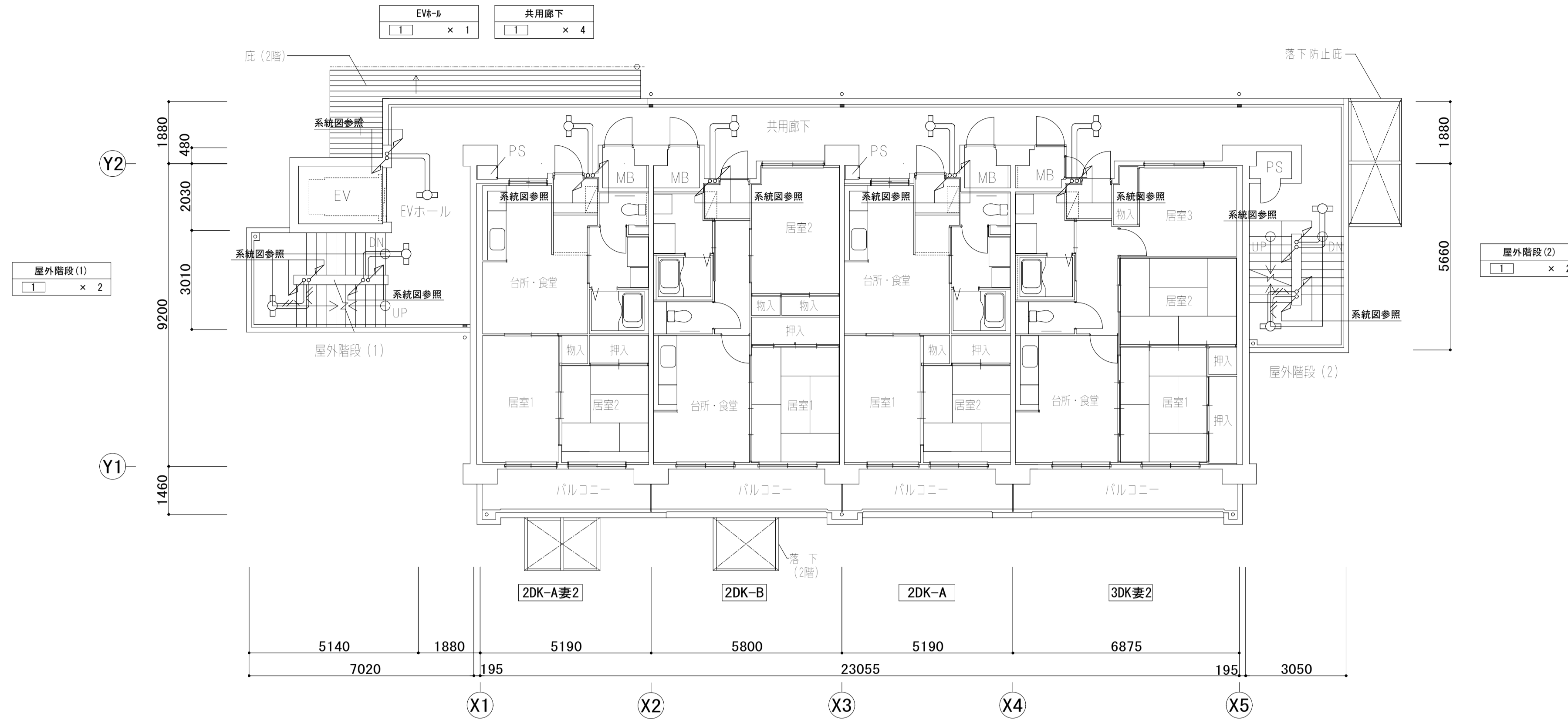
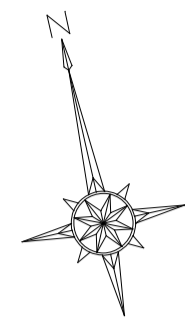
- (注記)
1. 箱体は製造者標準品とする。
  2. 屋内用設置・壁掛型とする。
  3. 箱体は原有構造とする。
  4. 寸法は参考とする。
  5. ハンドルはスイング(平面) 扉付とする。(鍵No.200)
  6. T/Bの選定は設計時の負荷容量を計算のうえ、左表より容量選定を行う。

注記  
1. エレベータ電源線はシャフト外PBで別途工事のケーブル圧着端子接続を行う。

株式会社 本岡設計

工事名称	住吉住宅3号館電気設備工事		
図面名称	幹線設備 1階~4階平面図		
A 3 縮尺	1 : 200	A 1 縮尺	1 : 100
大阪市都市整備局住宅部 (設備グループ)	図面番号	No. 8	( 51 枚の内)





工事名称	住吉住宅3号館電気設備工事		
図面名称	共用灯設備 1階~4階平面図		
A 3 縮尺	1 : 200	A 1 縮尺	1 : 100
大阪市都市整備局住宅部 (設備グループ)	図面番号	No.12	( 51 枚の内)

株式会社 本岡設計