

平成27年10月29日 公告

茨田大宮第1住宅3号館電気設備工事

設計図面の一部に表記誤りがありました。再度ご確認ください。

修正図面番号

図面番号	図面名称
19	電話配管設備系統図
22	電話設備・テレビ共同受信設備 ピット・1階 平面図(1)
23	電話設備・テレビ共同受信設備 ピット・1階 平面図(2)
28	自動火災報知設備系統図
30	自動火災報知設備 ピット・1階 平面図(1)

共同住宅用自動火災報知設備特記仕様書

- 共同住宅用自動火災報知設備は総務省令40号に適合するものとし、機器の仕様や配線の本案等は製造者標準とする。
- 住棟受信機及び音声警報装置にはいたずら防止用アクリカバーを取り付ける。
- 住棟受信機、音声警報装置、非常電源装置の音響停止スイッチは玄関ホールから操作可能な位置に設ける。
- 中継器はメーターボックス内に設ける。
- 住戸用受信機はインターホン機能及び非常ボタン付とし、非常ボタン操作時は戸外表示器が点灯（又は点滅）し、鳴動するものとする。
- 非常電源装置はPS内に設置する。
- 出火時は出火音・直上層鳴動方式（3種同時鳴動）とする。
- 昇降路出火時は直上層鳴動とする。
- 警戒区域は一辺100m以内とする。

凡例

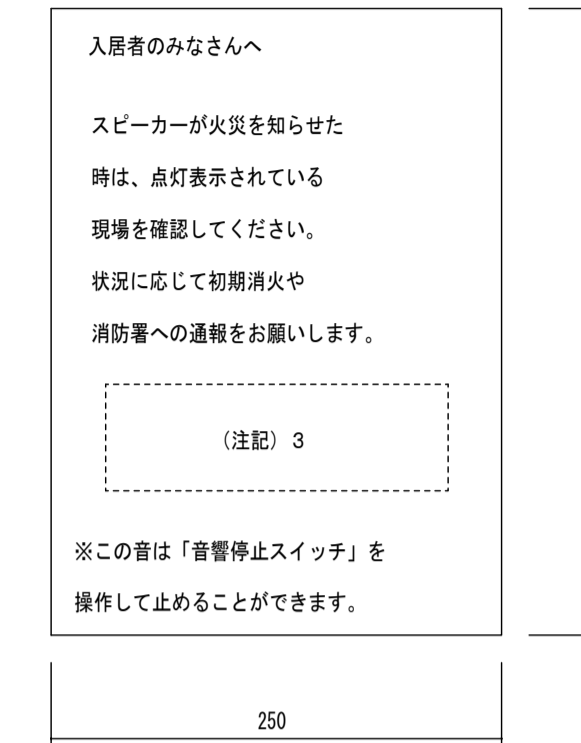
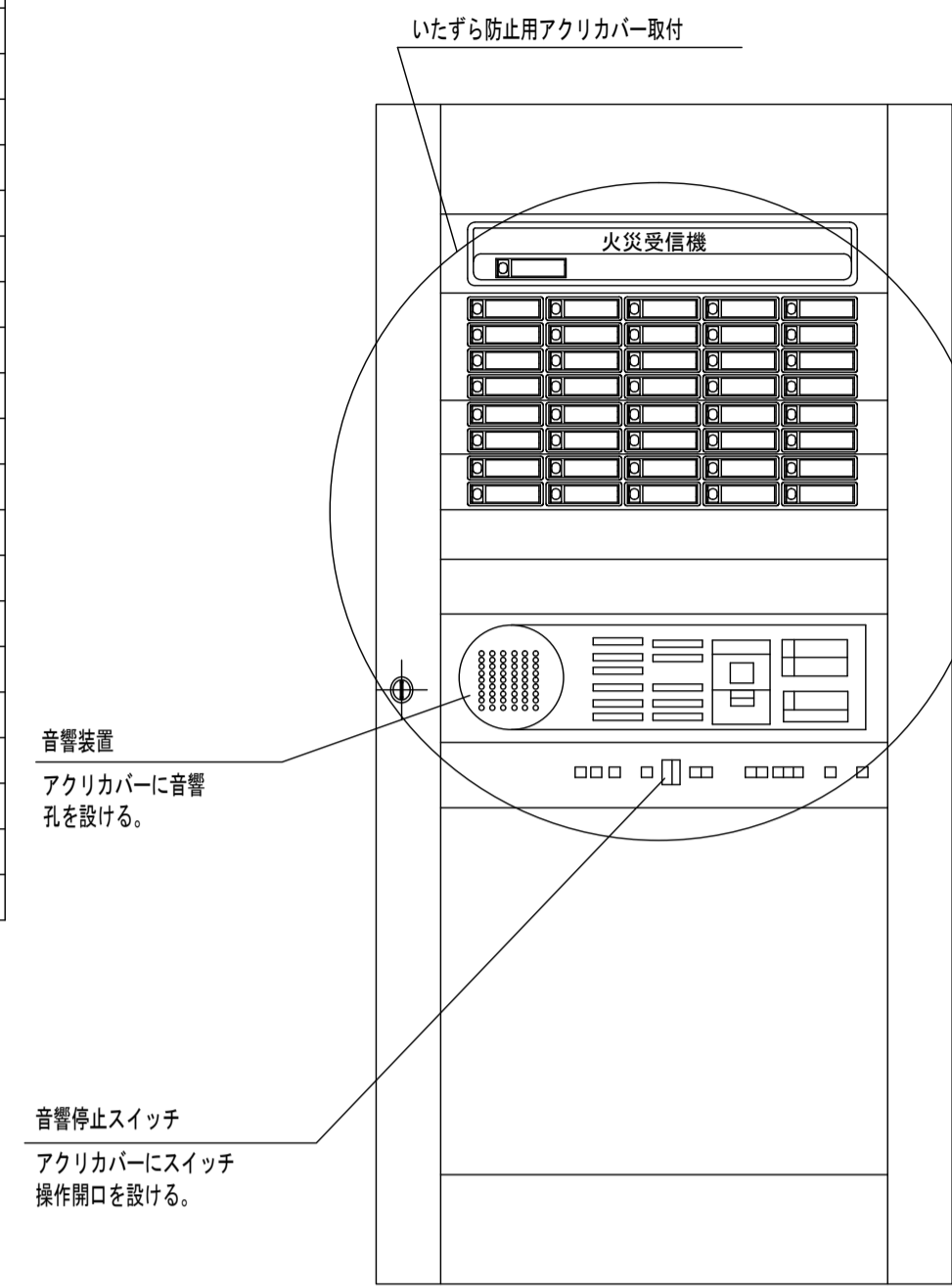
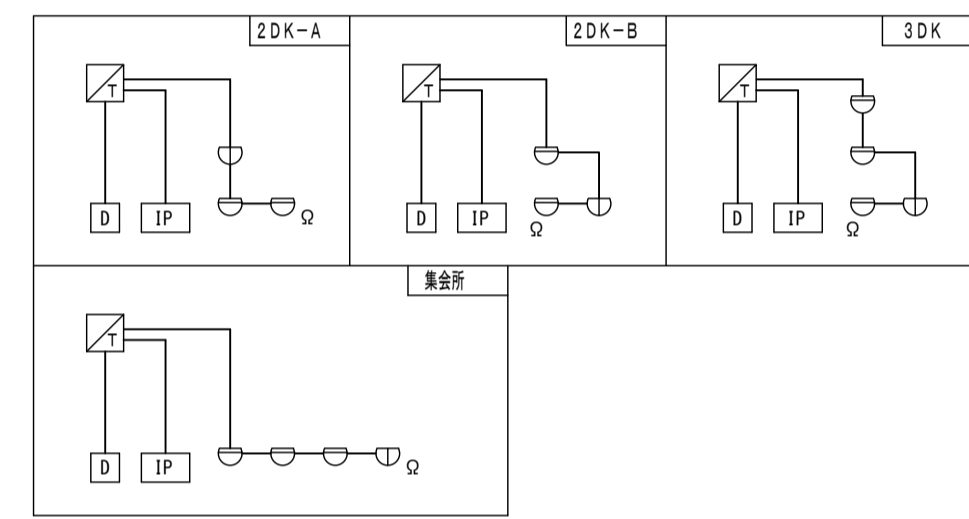
図中記載の◇は配管配線の種別を示し、表-1より選定する。表-1によらない場合は、あらかじめ監督職員の承諾を受け共同住宅用自動火災報知設備の製造者標準による必要配管配線本数を選定する。（例 ◇+◇ ⇒ ◇+◇）

表-1 配管配線種別選定表

記号	配管配線	ごうし配線
△	EM-HP0. 9-3P (PF14)	EM-HP0. 9-3P
◇	EM-HP1. 2-4C (PF16)	EM-HP1. 2-4C
◇	EM-HP1. 2-3P (PF16)	EM-HP1. 2-3P
◇	EM-HP1. 2-4P (PF16)	EM-HP1. 2-4P
◇	EM-HP1. 2-5P (PF16)	EM-HP1. 2-5P
◇	EM-HP1. 2-10P (PF28)	EM-HP1. 2-10P
◇	EM-HP1. 2-15P (PF28)	EM-HP1. 2-15P
◇	EM-HP1. 2-5P EM-FP2. 0-2C (FEP30)	
◇	EM-HP1. 2-5P EM-HP1. 2-3C EM-AE0. 9-2C EM-FP2. 0-2C (FEP40)	
◇	EM-FP1. 2-2C (PF16)	EM-FP1. 2-2C
◇	EM-FP1. 2-4C (PF16)	EM-FP1. 2-4C
◇	EM-FP1. 2-6C (PF22)	EM-FP1. 2-6C
◇	EM-FP1. 2-8C (PF28)	EM-FP1. 2-8C
◇	EM-FP1. 2-10C (PF28)	EM-FP1. 2-10C
◇	EM-FP2. 0-2C (PF16)	EM-FP2. 0-2C

記号	名称	仕様
◇	住棟受信機	P型1級、15回線 防火戸の作動は黄色の窓で表示すること。
◇	警報装置	15局60W
ES	非常電源装置	8Ah
◇	中継器	遠隔試験機能付
◇	定温式スポット型感知器	1種 60℃
◇	光電式スポット型感知器	2種
◇	壁掛け型スピーカー	非常放送設備用スピーカーL級相当。M級と切替型。落下防止金具付。
◇	天井埋込型スピーカー	非常放送設備用スピーカーL級相当
◇	接続ボックス	250×250×80（30P+端子付）
IP	住戸用受信機	P型3級 H=1200（一般タイプ）
D	戸外表示器	H=1200（一般タイプ）
◇	差動式スポット型感知器	2種 遠隔試験型
◇	定温式スポット型感知器	特種 防水・遠隔試験型
◇	終端器	
---	警戒区域境界線	
---	警戒区域番号	
---	報知区域番号	

各戸内詳細図



火災受信所

(注記)

- 材質は、白色アクリルパネル（板厚5t）とする。
- 「火災」「初期消火」「消防署への通報」の文字は赤文字エンタツとし、他は黒文字エンタツとする。
- 防火戸がある場合は「通報をお願いします」の後に「黄色の表示窓は防火戸を表しています。」を追加する。
- 取付位置は監督職員の指示による。

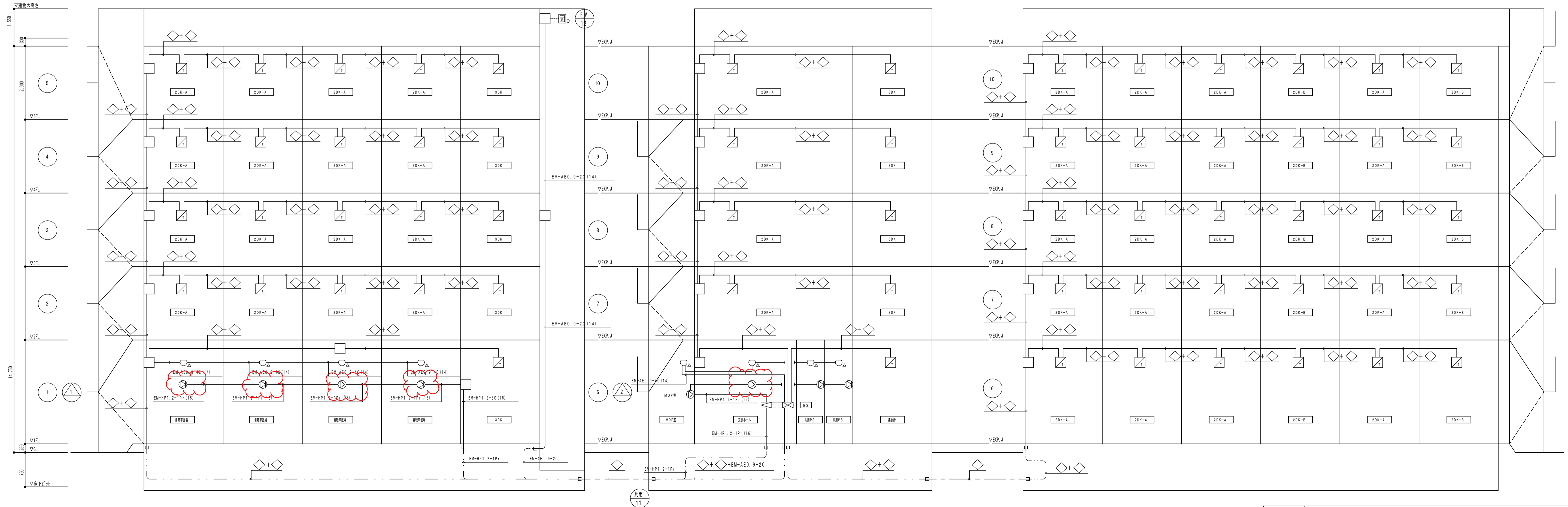
(注記)

- 製造者標準の仕様とする。
- 取付位置は監督職員の指示による。

住棟受信機アクリカバー取付図

取扱い説明板

受信所板姿図



共同住宅用自動火災報知設備系統図 (以降は各戸内詳細図参照)

工事名称	茨田大宮第1住宅3号館電気設備工事		
図面名称	自動火災報知設備系統図		
A3縮尺	—	A1縮尺	—
大坂市都市整備局住宅部建設課 (設備グループ)	図面番号	No.28	(65枚の内)

