

平成27年 5月27日 公告

「清水丘小学校空調機設置機械設備工事－2」

設計図面の一部に表記誤りがありました。再度ご確認ください。

修正図面番号

図面番号	図面名称
17	空調機器・換気機器リスト
18	系統図
19	1階平面図
22	R階平面図
36	R階平面図
37	空調機器表・工事区分表

機器表(1)

記号	機器名称	機器仕様	設置階	消音器設置	数量	備考
GHP 115	ガスヒートポンプ エアコン室外機 3馬力相当	ビル用マルチ型 冷房能力：11.2kW 暖房能力：12.5kW 冷媒：R410A 消費電力：(冷)0.44kW (暖)0.44kW 電源：単相200V ガス消費量：(冷)10.4kW (暖)9.6kW (ガス種13A) エンジン出力：3.75kW 冷却水ポンプ出力：0.08kW 送風機出力：0.17kW 防振架台スプリング防振 その他標準付属品一式	階		台	地上設置の場合は防振架台不要
			地上	○有	台	※参考機器仕様 【室外機】 1,100x500x1,740H 380kg 冷媒封入量：7.4kg+補充充満分 冷媒管：9.5φ+15.9φ 【防振架台】 1,100x570x131H 23kg
GHP 115	ガスヒートポンプ エアコン室外機 3馬力相当	ビル用マルチ型(リプレイス対応品) 冷房能力：11.2kW 暖房能力：12.5kW 冷媒：R410A 消費電力：(冷)0.44kW (暖)0.44kW 電源：単相200V ガス消費量：(冷)10.4kW (暖)9.6kW (ガス種13A) エンジン出力：3.75kW 冷却水ポンプ出力：0.08kW 送風機出力：0.17kW 防振架台スプリング防振 その他標準付属品一式	階		台	地上設置の場合は防振架台不要
			地上	○有	台	※参考機器仕様 【室外機】 1,100x500x1,740H 380kg 冷媒封入量：7.4kg+補充充満分 冷媒管：9.5φ+15.9φ 【防振架台】 1,100x570x131H 23kg
GHP 140	ガスヒートポンプ エアコン室外機 5馬力相当	ビル用マルチ型 冷房能力：14.0kW 暖房能力：16.0kW 冷媒：R410A 消費電力：(冷)0.44kW (暖)0.44kW 電源：単相200V ガス消費量：(冷)11.8kW (暖)11.2kW (ガス種13A) エンジン出力：3.75kW 冷却水ポンプ出力：0.08kW 送風機出力：0.17kW 防振架台スプリング防振 分岐ジョイント その他標準付属品一式	階		台	地上設置の場合は防振架台不要
			地上	○有	台	※参考機器仕様 【室外機】 1,100x500x1,740H 380kg 冷媒封入量：7.4kg+補充充満分 冷媒管：9.5φ+15.9φ 【防振架台】 1,100x570x131H 23kg
GHP 140	ガスヒートポンプ エアコン室外機 5馬力相当	ビル用マルチ型(リプレイス対応品) 冷房能力：14.0kW 暖房能力：16.0kW 冷媒：R410A 消費電力：(冷)0.44kW (暖)0.44kW 電源：単相200V ガス消費量：(冷)11.8kW (暖)11.2kW (ガス種13A) エンジン出力：3.75kW 冷却水ポンプ出力：0.08kW 送風機出力：0.17kW 防振架台スプリング防振 分岐ジョイント その他標準付属品一式	階		台	地上設置の場合は防振架台不要
			地上	○有	台	※参考機器仕様 【室外機】 1,100x500x1,740H 380kg 冷媒封入量：7.4kg+補充充満分 冷媒管：9.5φ+15.9φ 【防振架台】 1,100x570x131H 23kg
GHP 180	ガスヒートポンプ エアコン室外機 7.5馬力相当	ビル用マルチ型 冷房能力：18.0kW 暖房能力：20.0kW 冷媒：R410A 消費電力：(冷)0.56kW (暖)0.56kW 電源：単相200V ガス消費量：(冷)14.2kW (暖)13.7kW (ガス種13A) エンジン出力：4.80kW 冷却水ポンプ出力：0.08kW 送風機出力：0.17kW 防振架台スプリング防振 分岐ジョイント その他標準付属品一式	階		台	地上設置の場合は防振架台不要
			地上	○有	台	※参考機器仕様 【室外機】 1,100x500x1,740H 380kg 冷媒封入量：8.4kg+補充充満分 冷媒管：9.5φ+19.1φ 【防振架台】 1,100x570x131H 23kg
GHP 280	ガスヒートポンプ エアコン室外機 10馬力相当	ビル用マルチ型 冷房能力：28.0kW 暖房能力：31.5kW 冷媒：R410A 消費電力：(冷)0.64kW (暖)0.60kW 電源：3相200V ガス消費量：(冷)21.6kW (暖)22.8kW (ガス種13A) エンジン出力：6.20kW 冷却水ポンプ出力：0.18kW 送風機出力：0.37kW x 2 防振架台スプリング防振 分岐ジョイント その他標準付属品一式	屋上階		1台	地上設置の場合は防振架台不要
			地上	○有	台	※参考機器仕様 【室外機】 1,690x800x2,170H 700kg 冷媒封入量：13.4kg+補充充満分 冷媒管：9.5φ+22.2φ 【防振架台】 1,690x900x131H 36kg
GHP 355	ガスヒートポンプ エアコン室外機 13馬力相当	ビル用マルチ型 冷房能力：35.5kW 暖房能力：40.0kW 冷媒：R410A 消費電力：(冷)0.72kW (暖)0.66kW 電源：単相200V ガス消費量：(冷)25.4kW (暖)26.2kW (ガス種13A) エンジン出力：7.90kW 冷却水ポンプ出力：0.18kW 送風機出力：0.37kW x 2 防振架台スプリング防振 分岐ジョイント その他標準付属品一式	階		台	地上設置の場合は防振架台不要
			地上	○有	台	※参考機器仕様 【室外機】 1,690x800x2,170H 700kg 冷媒封入量：14.1kg+補充充満分 冷媒管：12.7φ+25.4φ 【防振架台】 1,690x900x131H 36kg
GHP 450	ガスヒートポンプ エアコン室外機 16馬力相当	ビル用マルチ型(発電機能付) 冷房能力：45.0kW 暖房能力：50.0kW 冷媒：R410A 消費電力：(冷)0.24(0.86)kW (暖)0.14(0.76)kW 電源：単相200V ガス消費量：(冷)35.1(33.6)kW (暖)33.1(31.8)kW (ガス種13A) エンジン出力：10.0kW 冷却水ポンプ出力：0.18kW 送風機出力：0.37kW x 2 防振架台スプリング防振 分岐ジョイント その他標準付属品一式	階		台	地上設置の場合は防振架台不要 ()内数値は非発電モード時の値を示す。
			地上	○有	台	※参考機器仕様 【室外機】 1,690x800x2,170H 880kg 冷媒封入量：16.2kg+補充充満分 冷媒管：12.7φ+28.6φ 【防振架台】 1,690x900x131H 36kg
GHP 560	ガスヒートポンプ エアコン室外機 20馬力相当	ビル用マルチ型(発電機能付) 冷房能力：56.0kW 暖房能力：63.0kW 冷媒：R410A 消費電力：(冷)0.33(0.98)kW (暖)0.14(0.91)kW 電源：3相200V ガス消費量：(冷)44.8(43.3)kW (暖)42.6(41.0)kW (ガス種13A) エンジン出力：12.4kW 冷却水ポンプ出力：0.18kW 送風機出力：0.37kW x 2 防振架台スプリング防振 分岐ジョイント その他標準付属品一式	階		台	地上設置の場合は防振架台不要 ()内数値は非発電モード時の値を示す。
			地上	○有	台	※参考機器仕様 【室外機】 1,690x800x2,170H 900kg 冷媒封入量：17.5kg+補充充満分 冷媒管：15.9φ+28.6φ 【防振架台】 1,690x900x131H 36kg
GHP 710	ガスヒートポンプ エアコン室外機 25馬力相当	ビル用マルチ型(発電機能付) 冷房能力：71.0kW 暖房能力：80.0kW 冷媒：R410A 消費電力：(冷)0.48(1.16)kW (暖)0.25(1.02)kW 電源：単相200V ガス消費量：(冷)54.4(52.9)kW (暖)50.9(49.2)kW (ガス種13A) エンジン出力：15.7kW 冷却水ポンプ出力：0.18kW 送風機出力：0.37kW x 3 防振架台スプリング防振 分岐ジョイント その他標準付属品一式	屋上階		2台	地上設置の場合は防振架台不要 ()内数値は非発電モード時の値を示す。
			地上	○有	台	※参考機器仕様 【室外機】 2,100x800x2,170H 1,070kg 冷媒封入量：25.9kg+補充充満分 冷媒管：19.1φ+31.8φ 【防振架台】 2,100x900x131H 43kg
GHP 850	ガスヒートポンプ エアコン室外機 30馬力相当	ビル用マルチ型(発電機能付) 冷房能力：85.0kW 暖房能力：95.0kW 冷媒：R410A 消費電力：(冷)0.64(1.57)kW (暖)0.36(1.40)kW 電源：単相200V ガス消費量：(冷)69.3(67.5)kW (暖)64.5(62.3)kW (ガス種13A) エンジン出力：18.8kW 冷却水ポンプ出力：0.18kW 送風機出力：0.37kW x 3 防振架台スプリング防振 分岐ジョイント その他標準付属品一式	屋上階		1台	地上設置の場合は防振架台不要 ()内数値は非発電モード時の値を示す。
			地上	○有	台	※参考機器仕様 【室外機】 2,100x800x2,170H 1,100kg 冷媒封入量：26.1kg+補充充満分 冷媒管：19.1φ+31.8φ 【防振架台】 2,100x900x131H 43kg

機器表(2)

記号	機器名称	機器仕様	設置階	設置室名	数量	備考
GHP 2.5	ガスヒートポンプ エアコン室内機 2.5馬力相当	天井吊形 冷房能力：7.1kW 暖房能力：8.0kW 消費電力：(冷)0.111kW (暖)0.111kW 電源：単相200V 送風機出力：0.062kW その他標準付属品一式	2階 1~3階	特別支援教室 普通教室 学習室	2台 28台 4台	※参考機器仕様 【室内機】 1,160x680x195H 28kg 冷媒管：9.5φ+15.9φ
			階		台	※参考機器仕様 【室内機】 1,160x680x195H 28kg 冷媒管：9.5φ+15.9φ
GHP 3.2	ガスヒートポンプ エアコン室内機 3.2馬力相当	天井吊形 冷房能力：9.0kW 暖房能力：10.0kW 消費電力：(冷)0.218kW (暖)0.218kW 電源：単相200V 送風機出力：0.13kW その他標準付属品一式	1階	特別支援教室	1台	※参考機器仕様 【室内機】 1,400x680x195H 33kg 冷媒管：9.5φ+15.9φ
			階		台	※参考機器仕様 【室内機】 1,400x680x195H 33kg 冷媒管：9.5φ+15.9φ
GHP 5	ガスヒートポンプ エアコン室内機 5馬力相当	天井吊形 冷房能力：14.0kW 暖房能力：16.0kW 消費電力：(冷)0.253kW (暖)0.253kW 電源：単相200V 送風機出力：0.13kW その他標準付属品一式	階		台	※参考機器仕様 【室内機】 1,590x680x195H 38kg 冷媒管：9.5φ+15.9φ
			階		台	※参考機器仕様 【室内機】 1,590x680x195H 38kg 冷媒管：9.5φ+15.9φ
I	リモコン 集中管理コントローラー	壁掛形 冷房能力：7.1kW 暖房能力：8.0kW 消費電力：(冷)0.060kW (暖)0.060kW 電源：単相200V 送風機出力：0.043kW その他標準付属品一式	1階	職員室	1個	※管理棟室(校長室、職員室、事務管理室、保健室、図書室)等標準室含む。多目的室は集中管理しない。
			階		18個	

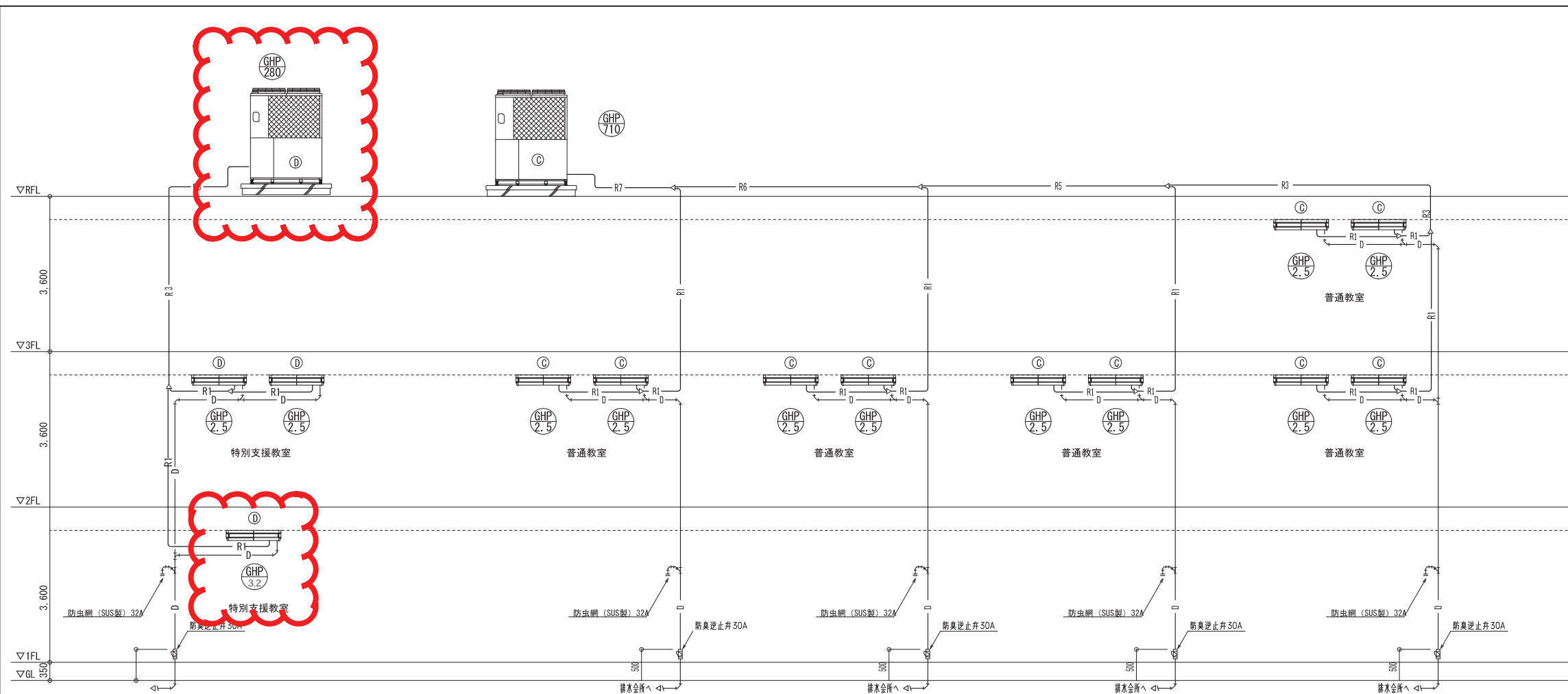
機器表(3)

名称	記号	機器仕様	三菱電機			パナソニックエコシステムズ			設置階	設置室名	数量	備考
			EX	P	FY	FY	VFM					
換気扇	VFE-20WA	排気形 200mm 電動シャッター、安全ガード付 アルミ製ウエザーカーカバー共	EX-20EK-C	P-20CVA	FY-20EE/43	FY-HDA20	VFM-20S1					
	VFE-20WAF	排気形 200mm 電動シャッター、安全ガード付 FD付アルミ製ウエザーカーカバー共	EX-20EK-C	P-20CVAD	FY-20EE/43	FY-HDXA20	VFM-20S1				SUS製も可とする	
	VFE-25WAF	排気形 250mm 電動シャッター、安全ガード付 FD付アルミ製ウエザーカーカバー共	EX-25EK-C	P-25CVAD	FY-25EE/43	FY-HDXA25	VFM-25S1	2階	普通教室	1台	SUS製も可とする	
	VFE-25WA	排気形 250mm 電動シャッター、安全ガード付 アルミ製ウエザーカーカバー共	EX-25EK-C	P-25CVA	FY-25EE/43	FY-HDA25	VFM-25S1	2階	普通教室	3台		
	VFE-30	排気形 300mm 電動シャッター、安全ガード付	EX-30EK-C	P-30CVA	FY-30EE/43	VFM-30S1						
	VFE-30WA	排気形 300mm 電動シャッター、安全ガード付 アルミ製ウエザーカーカバー共	EX-30EK-C	P-30CVA	FY-30EE/43	FY-HDA30	VFM-30S1					
VFE-20SCSF	窓取付専用(屋内設置型)・排気形 200mm (遠調無し) 電動シャッター、安全ガード、印付ステンレス製ウエザーカーカバー共	EX-20SC-S	P-20VSD4P-20MS								パネル開口寸法 300x340 印付フード用取付部材共	
VFE-25SCSF	窓取付専用(屋内設置型)・排気形 250mm (遠調無し) 電動シャッター、安全ガード、印付ステンレス製ウエザーカーカバー共	EX-25SC-S	P-25VSD4P-25MS								パネル開口寸法 350x390 印付フード用取付部材共	
VFE-30SCSF	窓取付専用(屋内設置型)・排気形 300mm (遠調無し) 電動シャッター、安全ガード、印付ステンレス製ウエザーカーカバー共	EX-30SC-S	P-30VSD4P-30MS								パネル開口寸法 400x440 印付フード用取付部材共	

特記事項

1. 換気扇類の品番は、従前、三菱電機、パナソニックエコシステムズ、東芝キャリア類による。

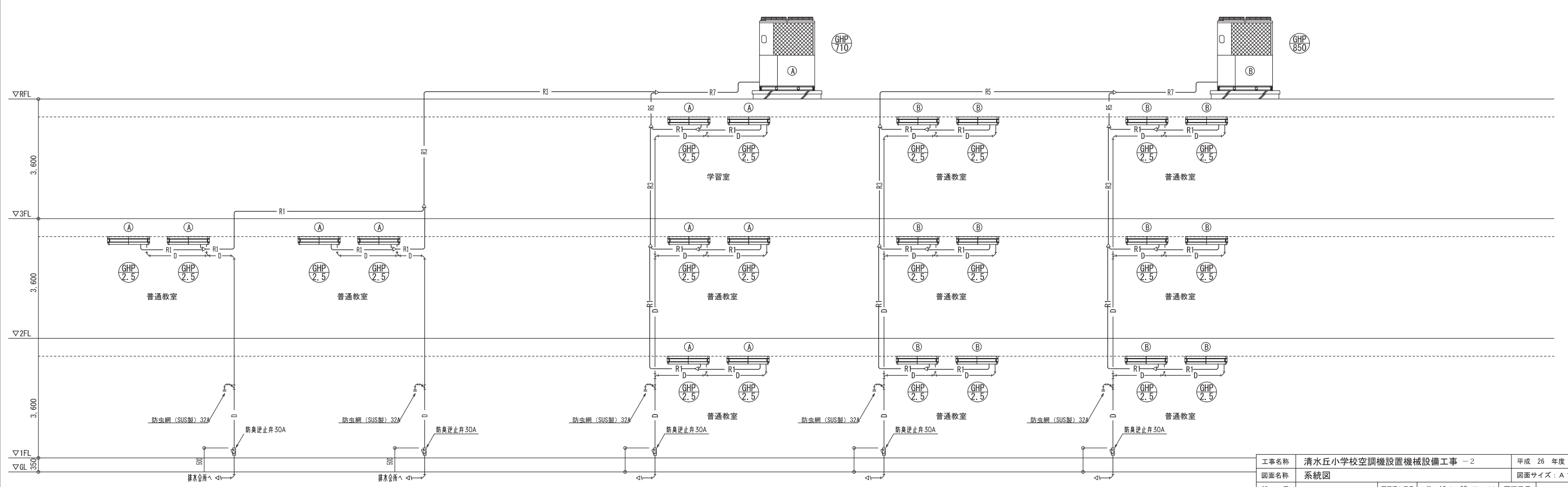
工事名称	清水丘小学校空調機設置機械設備工事-2	平成 26 年度
図面名称	空調機器・換気機器リスト	図面サイズ：A1
縮尺	-	図面通し番号 No. 17 (37 枚の内) 図面番号 M 17
大阪市都市整備局 公共建築部企画設計課(設備グループ)	設計事務所 (株)総合設備コンサルタント 大阪事務所	



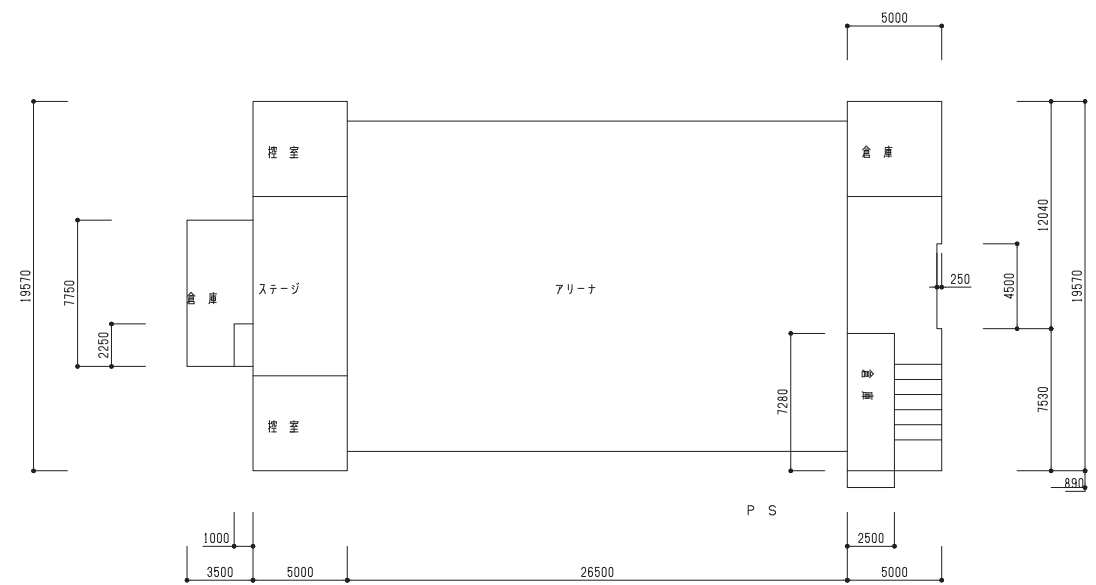
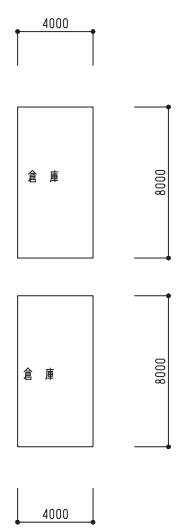
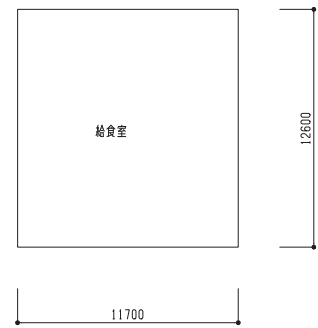
—R1—	9.5φ+15.9φ	—R6—	15.9φ+28.6φ
—R2—	9.5φ+19.1φ	—R7—	19.1φ+31.8φ
—R3—	9.5φ+22.2φ		
—R4—	12.7φ+25.4φ		
—R5—	12.7φ+28.6φ		

【凡例】
1. (A) (B) (C) (D) は系統番号を示す。

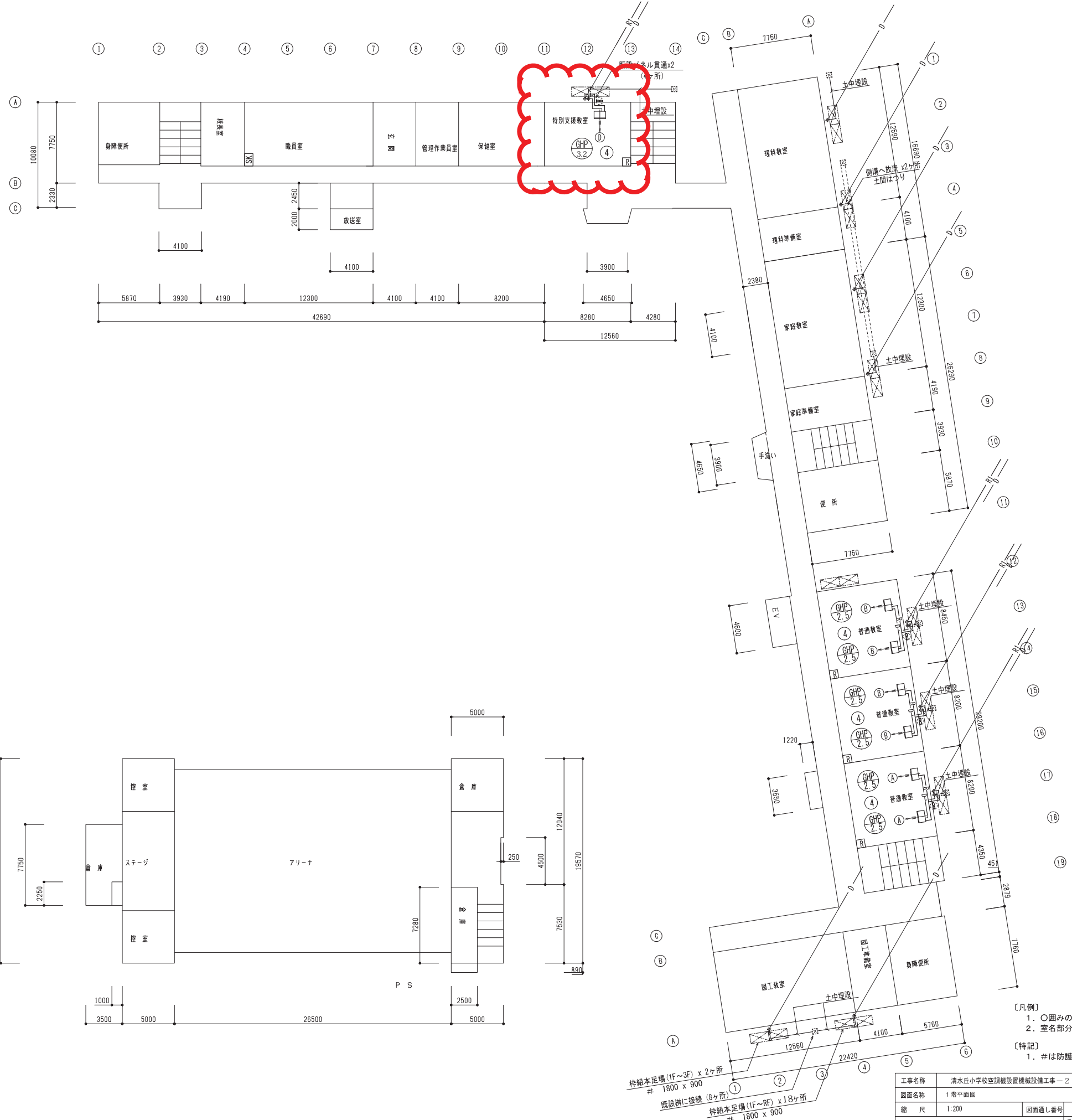
【特記】
1. 特記無きドレン管の材質は硬質塩化ビニル管 (VP30) とする。



工事名称	清水丘小学校空調機設置機械設備工事 - 2	平成 26 年度
図面名称	系統図	図面サイズ: A 1
縮尺	—	図面通し番号 No. 18 (37 枚の内) 図面番号 M 1 8
大阪市都市整備局 公共建築部企画設計課(設備グループ)		設計事務所 (株)総合設備コンサルタント 大阪事務所



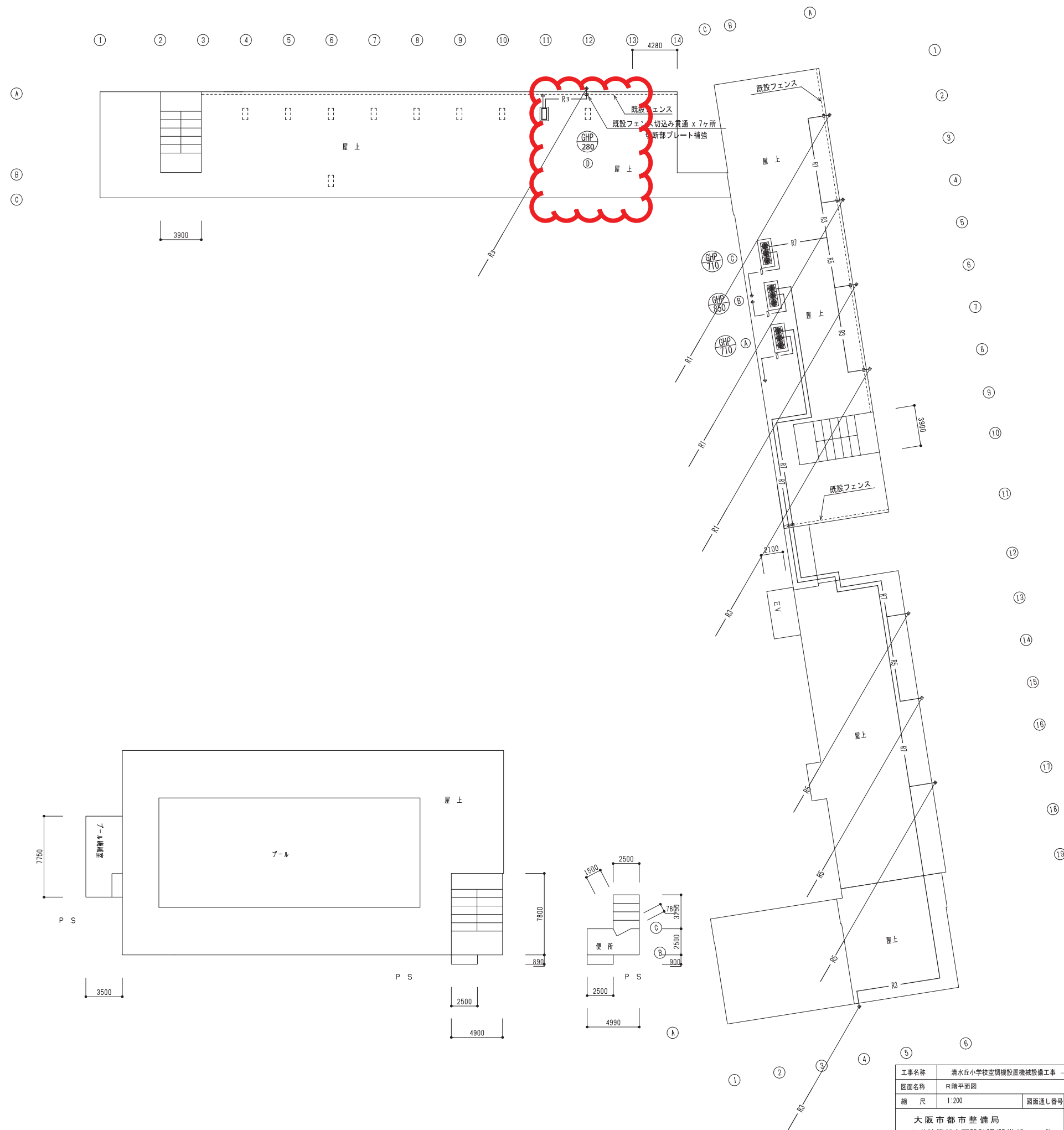
—R1—	9.5φ+15.9φ	—R6—	15.9φ+28.6φ
—R2—	9.5φ+19.1φ	—R7—	19.1φ+31.8φ
—R3—	9.5φ+22.2φ		
—R4—	12.7φ+25.4φ		
—R5—	12.7φ+28.6φ		



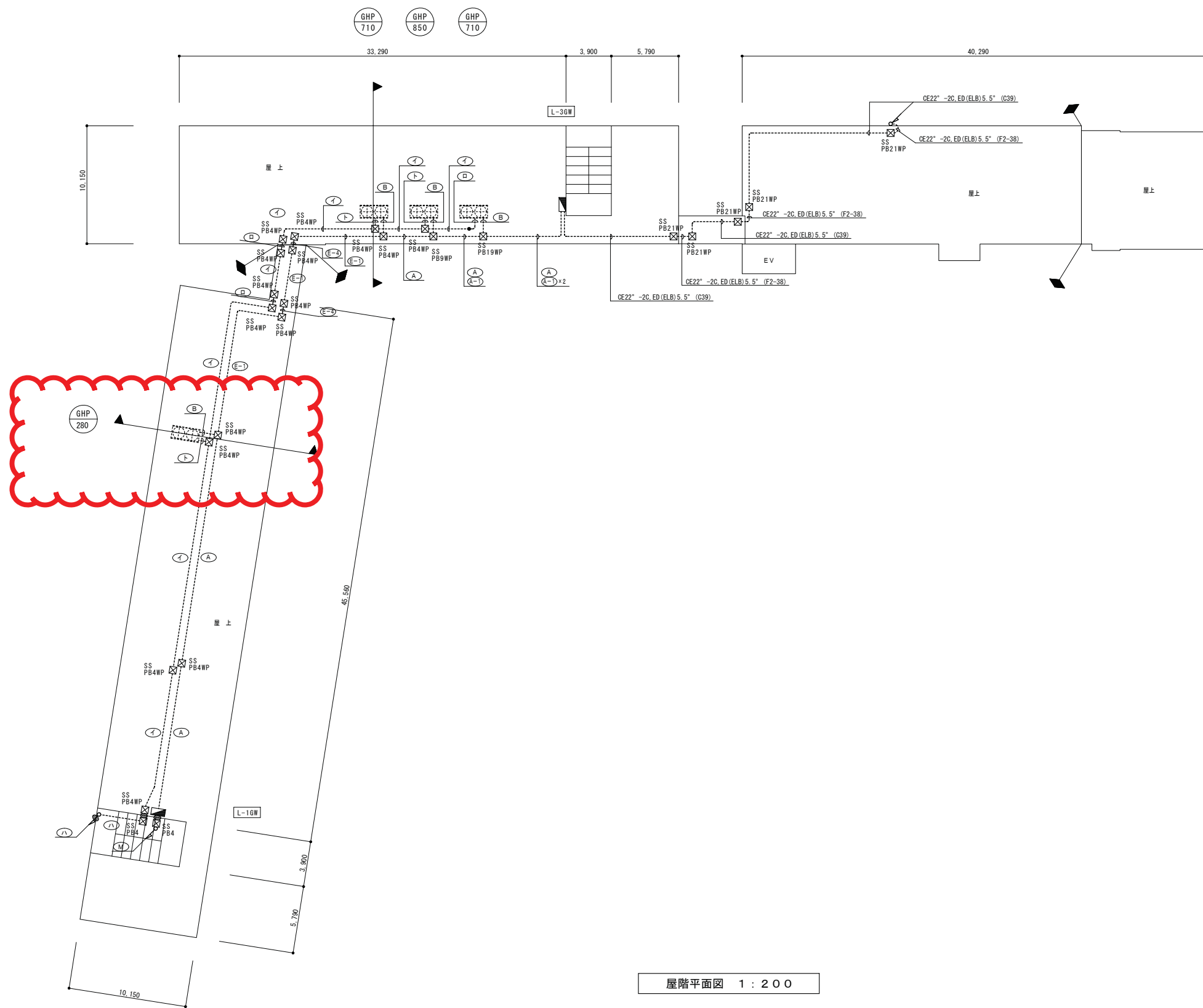
- 【凡例】
- 囲みのアルファベットは系統番号を示す。
 - 室名部分の数字は、別紙教室タイプ平面図を参照。
- 【特記】
- #は防護柵設置箇所を示す。

枠組本足場(1F~3F) x 2ヶ所
1800 x 900
既設樹に接続(8ヶ所)
枠組本足場(1F~RF) x 18ヶ所
1800 x 900

工事名称	清水丘小学校空調機設置機械設備工事-2	平成 26 年度
図面名称	1階平面図	図面サイズ: A 1
縮尺	1:200	図面通し番号 No. 19 (37枚の内)
		図面番号 M 19
大阪府都市整備局 公共建築部企画設計課(設備グループ)		(株)総合設備コンサルタント 大阪事務所



工事名称	清水丘小学校空調機設置機械設備工事 - 2	平成 26 年度
図面名称	R2階平面図	図面サイズ: A 1
縮 尺	1:200	図面通し番号 No. 22 (37 枚の内)
		図面番号 M 2 2
大阪市都市整備局 公共建設部企画設計課(設備グループ)		(株)総合設備コンサルタント 大阪事務所



屋階平面図 1 : 200

注：本工事を含む（機械設備包含工事）

工事名称	清水丘小学校空調機設置機械設備工事-2		平成 26 年度
図面名称	R階平面図		図面サイズ：A1
縮尺	1 : 200	図面通し番号	No. 36 (37 枚の内) 図面番号 E14
大阪府都市整備局 公共建設部企画設計課(設備グループ)		(株)総合設備コンサルタント 大阪事務所	



機器表(1) (参考)

記号	機器名	機器仕様	設置階	設置室名	数量	備考
GHP 140	ガスヒートポンプ エアコン室外機 5馬力相当	ビル用マルチ型 冷房能力:14.0kW 暖房能力:16.0kW 冷媒:R410A 消費電力:(冷)0.44kW(暖)0.44kW 電源:単相200V ガス消費量:(冷)11.8kW(暖)11.2kW(ガス種13A) エンジン出力:3.75kW 冷却水ポンプ出力:0.08kW 送風機出力:0.17kW 防振架台スプリング防振 分岐ジョイント その他標準付属品一式	階		1台	地上設置の場合は防振架台不要 ※参考機器仕様 【室外機】 1,100×500×1,740H 380kg 冷媒封入量:7.4kg+補充充填分 冷媒管:9.5φ+15.9φ 【防振架台】 1,100×570×131H 23kg 地上設置の場合は防振架台不要
GHP 180	ガスヒートポンプ エアコン室外機 7.5馬力相当	ビル用マルチ型 冷房能力:18.0kW 暖房能力:20.0kW 冷媒:R410A 消費電力:(冷)0.56kW(暖)0.56kW 電源:単相200V ガス消費量:(冷)14.2kW(暖)13.7kW(ガス種13A) エンジン出力:4.80kW 冷却水ポンプ出力:0.08kW 送風機出力:0.17kW 防振架台スプリング防振 分岐ジョイント その他標準付属品一式	階		1台	※参考機器仕様 【室外機】 1,100×500×1,740H 380kg 冷媒封入量:8.4kg+補充充填分 冷媒管:9.5φ+19.1φ 【防振架台】 1,100×570×131H 23kg 地上設置の場合は防振架台不要
GHP 280	ガスヒートポンプ エアコン室外機 10馬力相当	ビル用マルチ型 冷房能力:28.0kW 暖房能力:31.5kW 冷媒:R410A 消費電力:(冷)0.64kW(暖)0.60kW 電源:単相200V ガス消費量:(冷)21.6kW(暖)22.8kW(ガス種13A) エンジン出力:6.20kW 冷却水ポンプ出力:0.18kW 送風機出力:0.37kW×2 防振架台スプリング防振 分岐ジョイント その他標準付属品一式	屋上		1台	※参考機器仕様 【室外機】 1,690×800×2,170H 700kg 冷媒封入量:13.4kg+補充充填分 冷媒管:9.5φ+22.2φ 【防振架台】 1,690×900×131H 36kg 地上設置の場合は防振架台不要
GHP 355	ガスヒートポンプ エアコン室外機 13馬力相当	ビル用マルチ型 冷房能力:35.5kW 暖房能力:40.0kW 冷媒:R410A 消費電力:(冷)0.72kW(暖)0.66kW 電源:単相200V ガス消費量:(冷)25.4kW(暖)26.2kW(ガス種13A) エンジン出力:7.90kW 冷却水ポンプ出力:0.18kW 送風機出力:0.37kW×2 防振架台スプリング防振 分岐ジョイント その他標準付属品一式	階		1台	※参考機器仕様 【室外機】 1,690×800×2,170H 700kg 冷媒封入量:14.1kg+補充充填分 冷媒管:12.7φ+25.4φ 【防振架台】 1,690×900×131H 36kg 地上設置の場合は防振架台不要
GHP 450	ガスヒートポンプ エアコン室外機 16馬力相当	ビル用マルチ型(免電機能付) 冷房能力:45.0kW 暖房能力:50.0kW 冷媒:R410A 消費電力:(冷)0.24(0.86)kW(暖)0.14(0.76)kW 電源:単相200V ガス消費量:(冷)35.1(33.6)kW(暖)33.1(31.8)kW(ガス種13A) エンジン出力:10.0kW 冷却水ポンプ出力:0.18kW 送風機出力:0.37kW×2 防振架台スプリング防振 分岐ジョイント その他標準付属品一式	階		1台	※参考機器仕様 【室外機】 1,690×800×2,170H 880kg 冷媒封入量:16.2kg+補充充填分 冷媒管:12.7φ+28.6φ 【防振架台】 1,690×900×131H 36kg 地上設置の場合は防振架台不要 ()内数値は非充電モード時の値を示す。
GHP 560	ガスヒートポンプ エアコン室外機 20馬力相当	ビル用マルチ型(免電機能付) 冷房能力:56.0kW 暖房能力:63.0kW 冷媒:R410A 消費電力:(冷)0.33(0.98)kW(暖)0.14(0.91)kW 電源:単相200V ガス消費量:(冷)44.8(43.3)kW(暖)42.6(41.0)kW(ガス種13A) エンジン出力:12.4kW 冷却水ポンプ出力:0.18kW 送風機出力:0.37kW×2 防振架台スプリング防振 分岐ジョイント その他標準付属品一式	階		1台	※参考機器仕様 【室外機】 1,690×800×2,170H 900kg 冷媒封入量:17.5kg+補充充填分 冷媒管:15.9φ+28.6φ 【防振架台】 1,690×900×131H 36kg 地上設置の場合は防振架台不要 ()内数値は非充電モード時の値を示す。
GHP 710	ガスヒートポンプ エアコン室外機 25馬力相当	ビル用マルチ型(免電機能付) 冷房能力:71.0kW 暖房能力:80.0kW 冷媒:R410A 消費電力:(冷)0.48(1.16)kW(暖)0.25(1.02)kW 電源:単相200V ガス消費量:(冷)54.4(52.9)kW(暖)50.9(49.2)kW(ガス種13A) エンジン出力:15.7kW 冷却水ポンプ出力:0.18kW 送風機出力:0.37kW×3 防振架台スプリング防振 分岐ジョイント その他標準付属品一式	屋上		2台	※参考機器仕様 【室外機】 2,100×800×2,170H 1,070kg 冷媒封入量:25.9kg+補充充填分 冷媒管:19.1φ+31.8φ 【防振架台】 2,100×900×131H 43kg 地上設置の場合は防振架台不要 ()内数値は非充電モード時の値を示す。
GHP 850	ガスヒートポンプ エアコン室外機 30馬力相当	ビル用マルチ型(免電機能付) 冷房能力:85.0kW 暖房能力:95.0kW 冷媒:R410A 消費電力:(冷)0.64(1.57)kW(暖)0.36(1.40)kW 電源:単相200V ガス消費量:(冷)69.3(67.5)kW(暖)64.5(62.3)kW(ガス種13A) エンジン出力:18.8kW 冷却水ポンプ出力:0.18kW 送風機出力:0.37kW×3 防振架台スプリング防振 分岐ジョイント その他標準付属品一式	屋上		1台	※参考機器仕様 【室外機】 2,100×800×2,170H 1,100kg 冷媒封入量:26.1kg+補充充填分 冷媒管:19.1φ+31.8φ 【防振架台】 2,100×900×131H 43kg 地上設置の場合は防振架台不要 ()内数値は非充電モード時の値を示す。
GHP 2.5	ガスヒートポンプ エアコン室内機 2.5馬力相当	天井吊形 冷房能力:7.1kW 暖房能力:8.0kW 消費電力:(冷)0.111kW(暖)0.111kW 電源:単相200V 送風機出力:0.062kW その他標準付属品一式	1~3階	普通教室 特別支援教室 習熟教室	28台 2台 4台	※参考機器仕様 【室内機】 1,160×680×195H 28kg 冷媒管:9.5φ+15.9φ
GHP 3.2	ガスヒートポンプ エアコン室内機 3.2馬力相当	天井吊形 冷房能力:9.0kW 暖房能力:10.0kW 消費電力:(冷)0.218kW(暖)0.218kW 電源:単相200V 送風機出力:0.13kW その他標準付属品一式	1階	特別支援教室	1台	※参考機器仕様 【室内機】 1,400×680×195H 33kg 冷媒管:9.5φ+15.9φ
GHP 5	ガスヒートポンプ エアコン室内機 5馬力相当	天井吊形 冷房能力:14.0kW 暖房能力:16.0kW 消費電力:(冷)0.253kW(暖)0.253kW 電源:単相200V 送風機出力:0.13kW その他標準付属品一式	階		1台	※参考機器仕様 【室内機】 1,590×680×195H 38kg 冷媒管:9.5φ+15.9φ
GHP W2.5	ガスヒートポンプ エアコン室内機 2.5馬力相当	壁面形 冷房能力:7.1kW 暖房能力:8.0kW 消費電力:(冷)0.060kW(暖)0.060kW 電源:単相200V 送風機出力:0.043kW その他標準付属品一式	階		1台	※参考機器仕様 【室内機】 1,050×230×290H 14kg 冷媒管:9.5φ+15.9φ
R	リモコン	標準ワイヤードリモコン			18個	
SK	集中管理コントローラー	個別一括運転・停止 温度設定 運転表示(一括・個別) 個別運転許可・禁止 電源:単相100V	1階	職員室	1個	

工事区分表 【注記】 表中の●印は適用項目を示し、○は適用外とする。

工事内容	工事区分		
	機械	電気	ガス
足場さん橋等	●		
天井開口及び天井点検口(下地の補強等)	●	●	●
機器・配管の架台・アンカーボルト	●	●	●
空調室外機のコンクリート基礎	●		
空調室外機・室内機間の配管配線・接地線・制御線	●		
個別リモコンへの配管配線及び取付調整	●		
集中リモコンの取付調整	●		
集中リモコンから室外機(室外機間渡り含む)への制御用配管配線		●	
換気扇の撤去・新設(取付枠含む)	●		
扇風機の移設		●	

注: 本工事に含む(機械設備包含工事)

工事名称	清水小学校空調機設置機械設備工事 ー2	平成 26 年度
図面名称	空調機器表・工事区分表	図面サイズ: A1
縮尺	図面通し番号 No. 37 (37 枚の内)	図面番号 E15
大阪府都市整備局 公共建築部企画設計課(設備グループ)		(株)総合設備コンサルタント 大阪事務所