

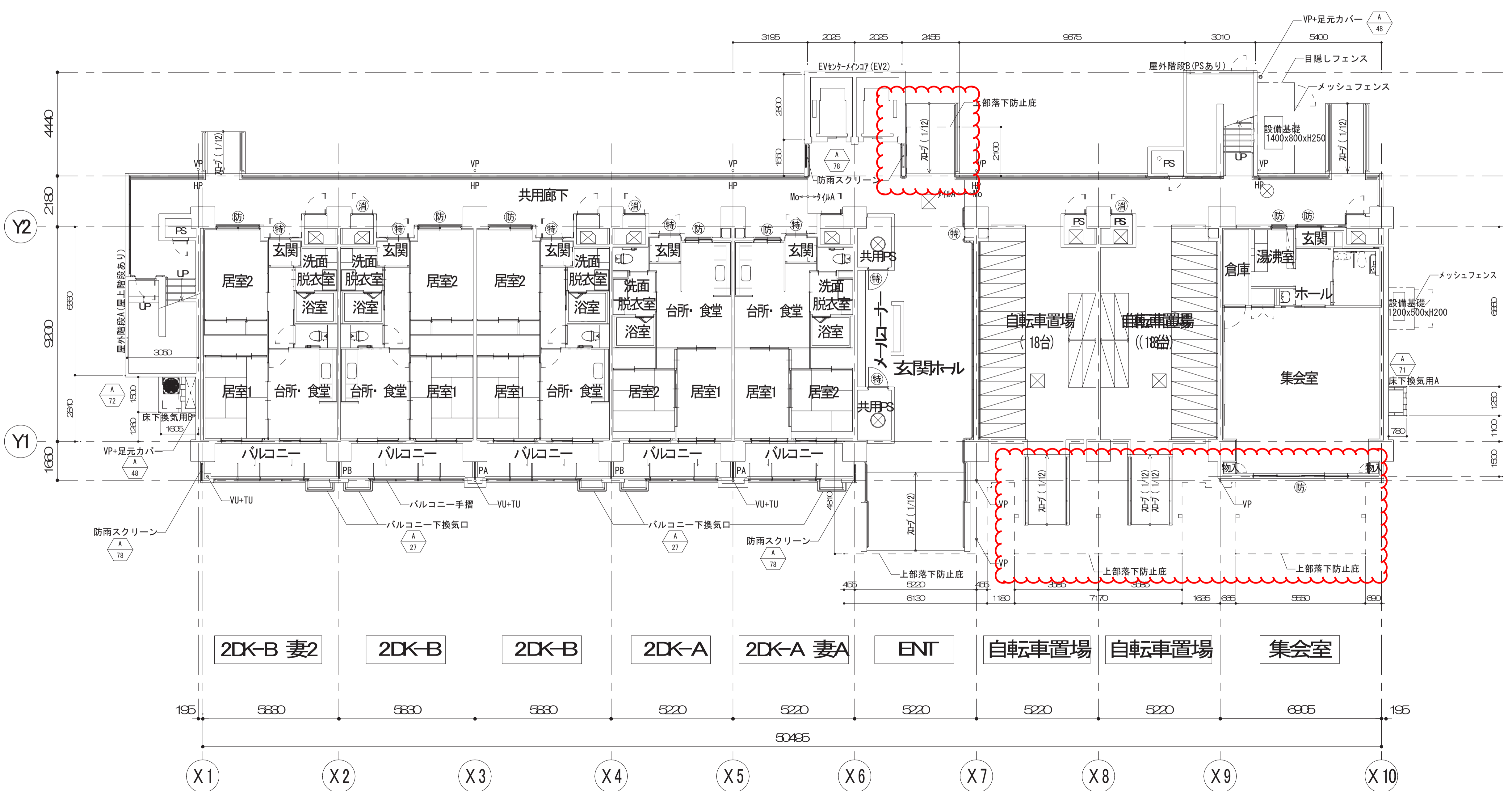
令和4年9月22日 公告

西中島第2住宅1号館建設工事

設計図書の一部に誤りがありました。下記の正誤表をご確認ください。

正誤表

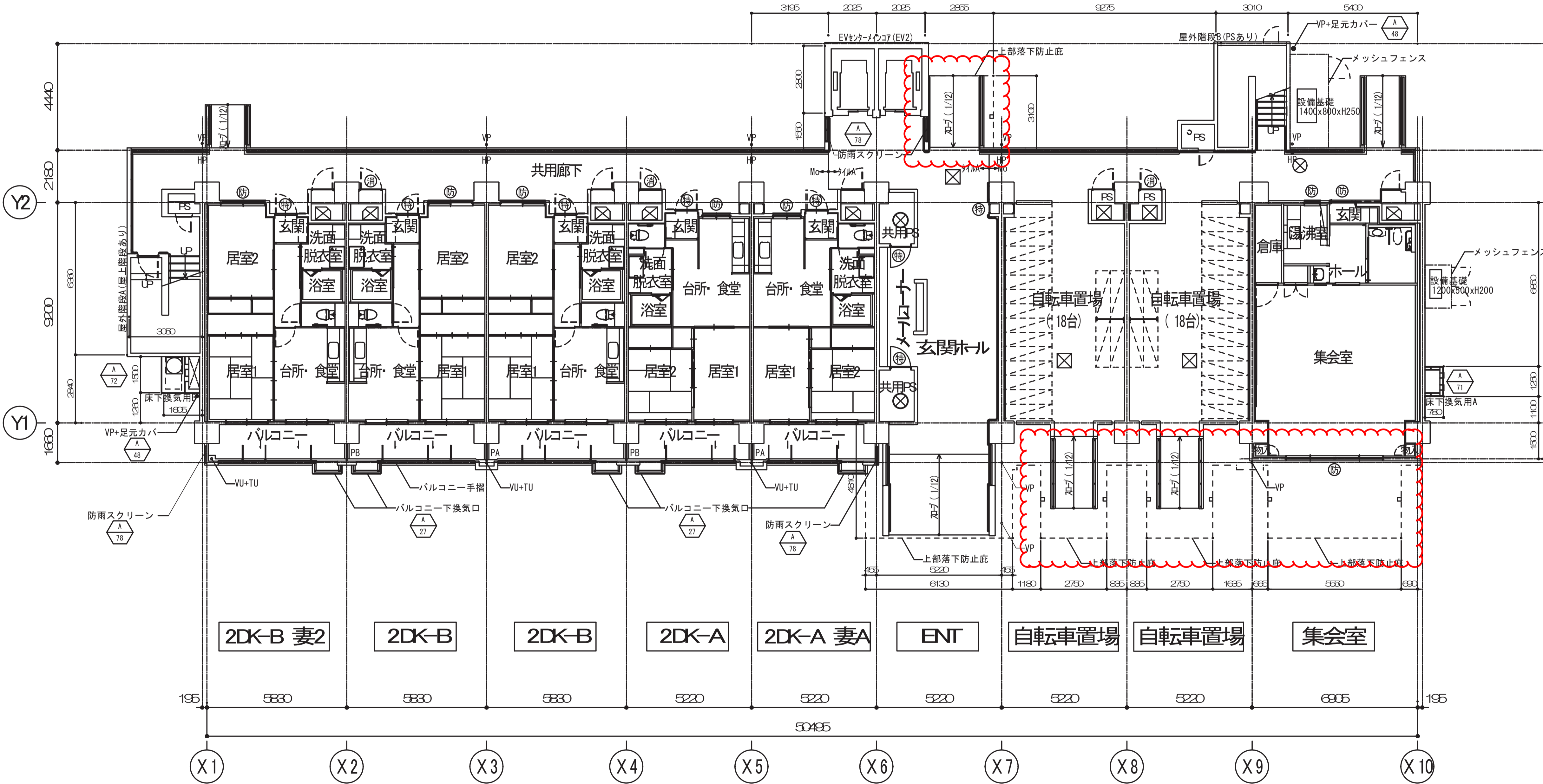
訂正箇所	誤	正
図面No.17 1階 平面図 落下防止庇範囲の変更	図示のとおり	図示のとおり
図面No.18 2～13階 平面図 落下防止庇範囲の変更	図示のとおり	図示のとおり
図面No.101 玄関ホール（2DK-A）平面詳細 図・断面図・立面図・展開図 図面の追加	—	追加



凡例	
(特)	特定防火設備
(防)	防火設備
(消)	消火器収納型MBドア
△	非常用進入口 (代替進入口) 3階以上
PA	隔板 アルミ製、繊維混入セメント板 (A 49)
PB	隔板 アルミ製、繊維混入セメント板 (A 51)
VU	タテ樋 VU管100φ
VP	タテ樋 VP管100φ
VP50	タテ樋 VP管50φ
HU	細溝用フロアードレイン VU管50φ用
HP	細溝用フロアードレイン VP管50φ用
TU	中継ドレイン VU管100φ用
TP	中継ドレイン VP管100φ用
FP	フロアードレイン VP管100φ用
RU	ルーフドレイン VU管100φ用
YU	ヨコ引きルーフドレイン VU管100φ用
MP	排水目皿 VP管75φ用 (鋳鉄製)
⊗	マンホール
⊠	床点検ハッチ 600×600
⊕	1階MB内 床下点検口 (A 73)
▲	屋上吊環 (A 5)
○	通気管給水管 防水立上り 1 (A 7)
○	通気管給水管 防水立上り 2 (A 8)
⚡	避雷針受台 (A 9)
T	アンテナマスト取付用ボルト (A 10)
□	設備架台 (A 11)
▲	雷 メッセージワイヤー取付用吊環 (A 5-1)

1階 平面図

名称	西中島第2住宅1号館建設工事	原寸図面サイズ	A1
図面名称	1階 平面図	製図	令和 3年 2月
縮尺	1/100 (原寸図表示)	図面番号	No. 017 (枚/内)
大阪府都市整備局 住宅部建設課 (建設設計グループ)		株式会社 東豊設計コンサルタント	

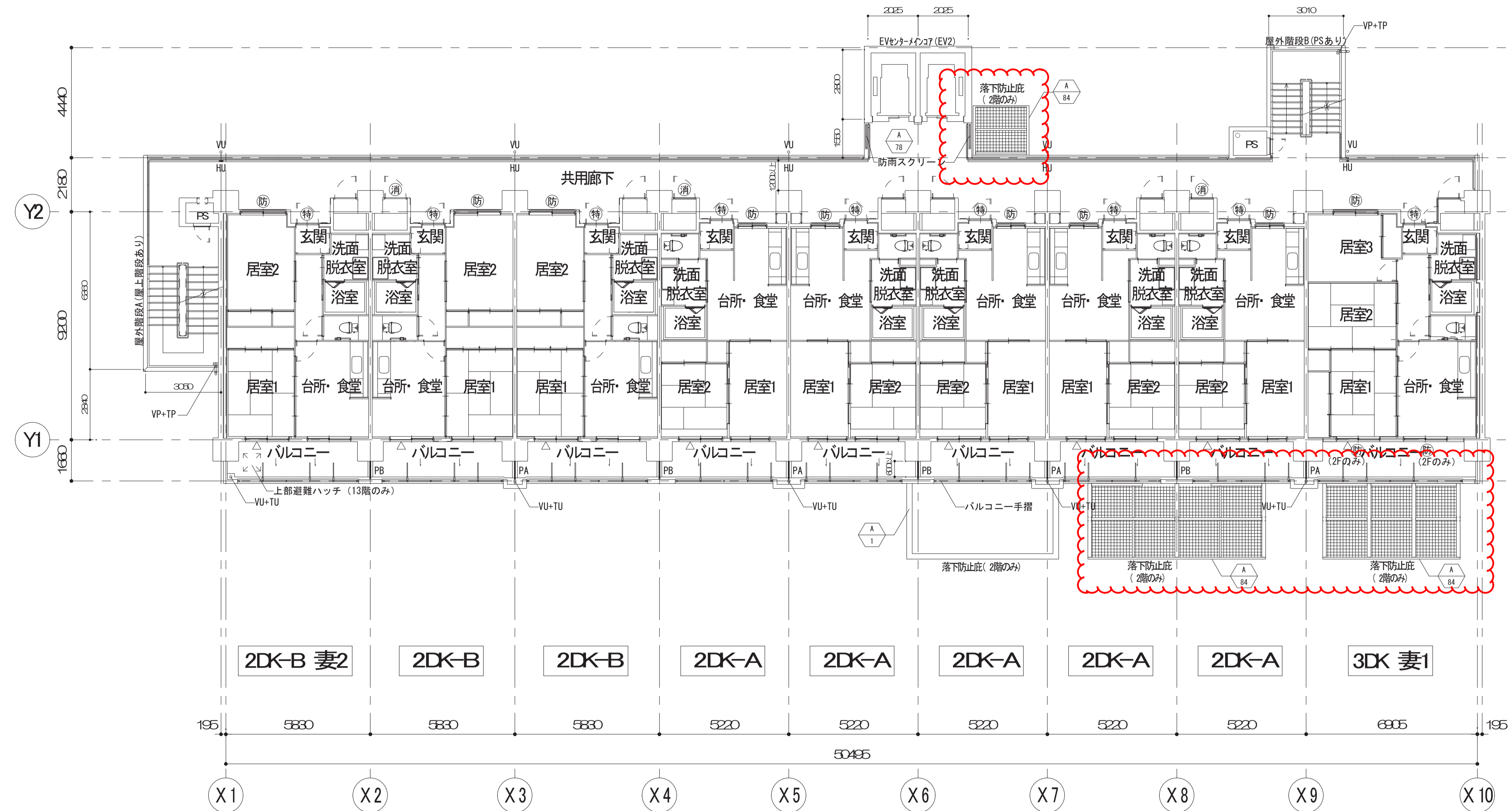


1階 平面図

凡例	
特	特定防火設備
防	防火設備
消	消火器収納型MBドア
△	非常用進入口 (代替進入口) 3階以上
PA	隔板 アルミ製、繊維混入セメント板 $\frac{A}{49}$
PB	隔板 アルミ製、繊維混入セメント板 $\frac{A}{51}$
VU	タテ樋 VU管100φ
VP	タテ樋 VP管100φ
VP50	タテ樋 VP管50φ
HU	細溝用フロアードレイン VU管50φ用
HP	細溝用フロアードレイン VP管50φ用
TU	中継ドレイン VU管100φ用
TP	中継ドレイン VP管100φ用
FP	フロアードレイン VP管100φ用
RU	ルーフトレイン VU管100φ用
YU	ヨコ引きルーフトレイン VU管100φ用
MP	排水目皿 VP管75φ用 (鋳鉄製)
⊗	マンホール
⊗	床点検ハッチ 600×600
⊗	1階MB内 床下点検口 $\frac{A}{72}$
▲	屋上吊環 $\frac{A}{5}$
○	通気管給水管 防水立上り 1 $\frac{A}{7}$
○	通気管給水管 防水立上り 2 $\frac{A}{8}$
⊕	避雷針受台 $\frac{A}{9}$
T	アンテナマスト取付用ボルト $\frac{A}{10}$
□	設備架台 $\frac{A}{11}$
▲	雷 メッセージワイヤー取付用吊環 $\frac{A}{5-1}$

名称	西中島第2住宅1号館建設工事	原寸図面サイズ	A1
図面名称	1階 平面図	製図	令和3年2月
縮尺	1/100 (原寸図表示)	図面番号	No. 017 (枚/内)
大阪市都市整備局 住宅部建設課 (建設設計グループ)			

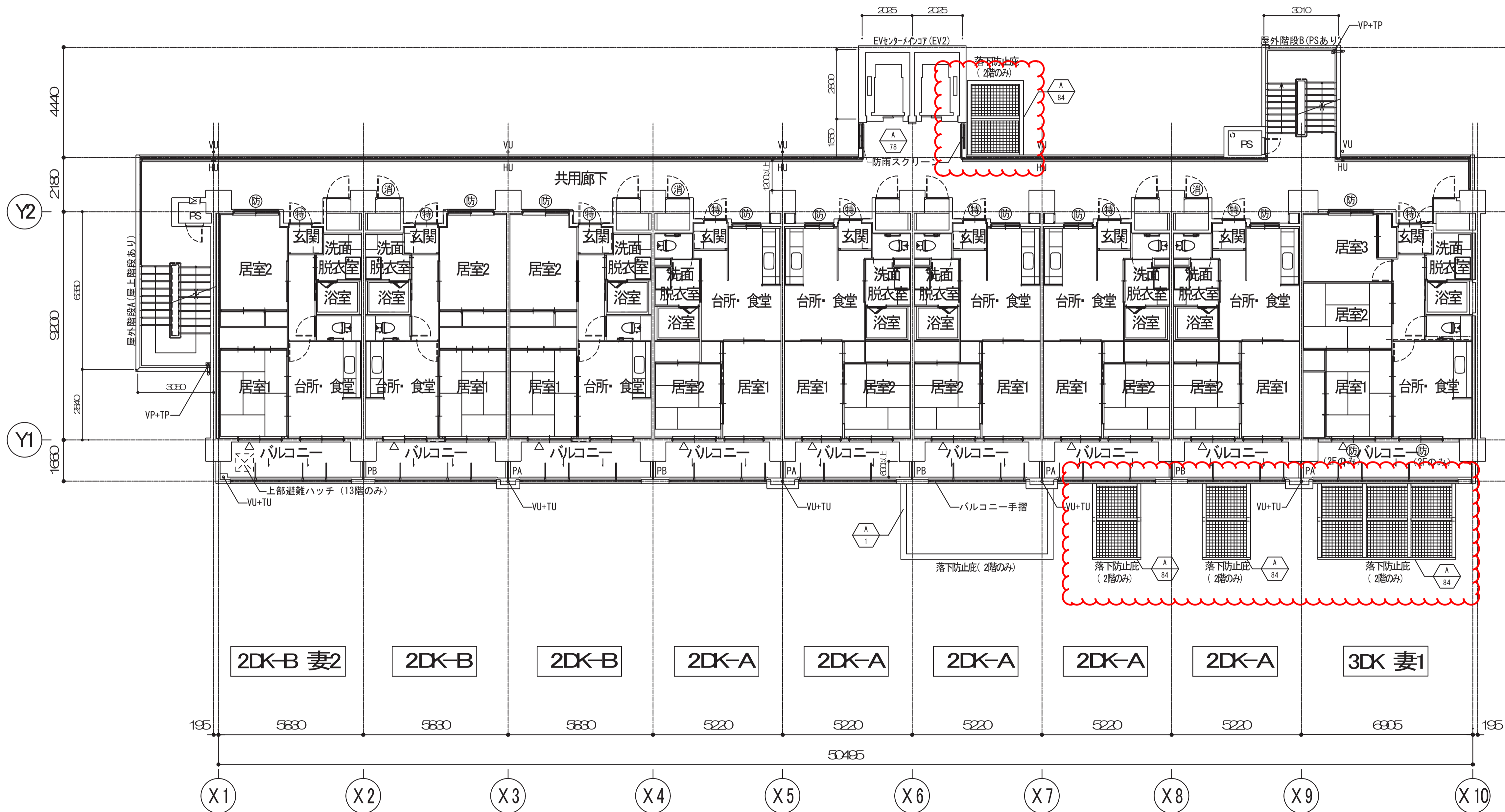
凡例	
特	特定防火設備
防	防火設備
消	消火器収納型MBドア
△	非常用進入口 (代替進入口) 3階以上
PA	隔板 アルミ製、繊維混入セメント板 (A 49)
PB	隔板 アルミ製、繊維混入セメント板 (A 51)
VU	タテ樋 VU管100φ
VP	タテ樋 VP管100φ
VP50	タテ樋 VP管50φ
HU	細溝用フロアードレイン VU管50φ用
HP	細溝用フロアードレイン VP管50φ用
TU	中継ドレイン VU管100φ用
TP	中継ドレイン VP管100φ用
FP	フロアードレイン VP管100φ用
RU	ルーフトレイン VU管100φ用
YU	ヨコ引きルーフトレイン VU管100φ用
MP	排水目皿 VP管75φ用 (铸铁製)
⊗	マンホール
⊠	床点検ハッチ 600×600
△	1階MB内 床下点検口 (A 73)
▲	屋上吊環 (A 5)
○	通気管給水管 防水立上り 1 (A 7)
○	通気管給水管 防水立上り 2 (A 8)
⊕	避雷針受台 (A 9)
T	アンテナマスト取付用ボルト (A 10)
□	設備架台 (A 11)
▲	メッセンジャーワイヤー取付用吊環 (A 5-1)



2~13階 平面図

名称	西中島第2住宅1号館建設工事	原寸図面サイズ	A1
図面名称	2~13階 平面図	製図	令和 3年 2月
縮尺	1/100 (原寸図表示)	図面番号	No. 018 (枚/内)
大阪市都市整備局 住宅部建設課 (建設設計グループ)		設計者	株式会社 東豊設計コンサルタント

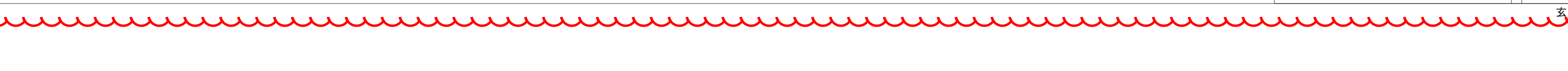
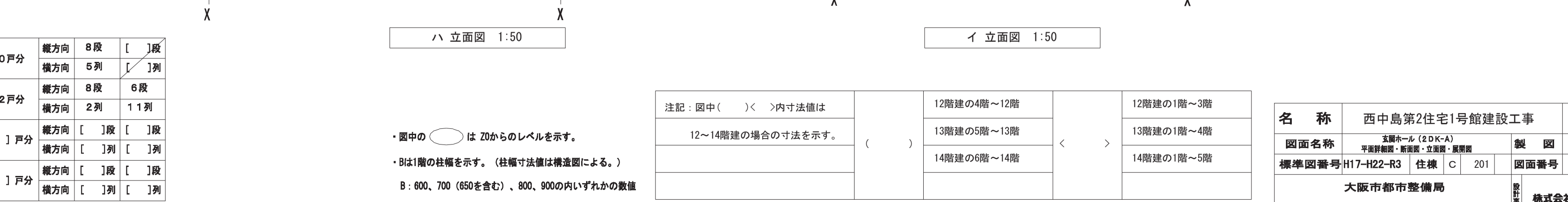
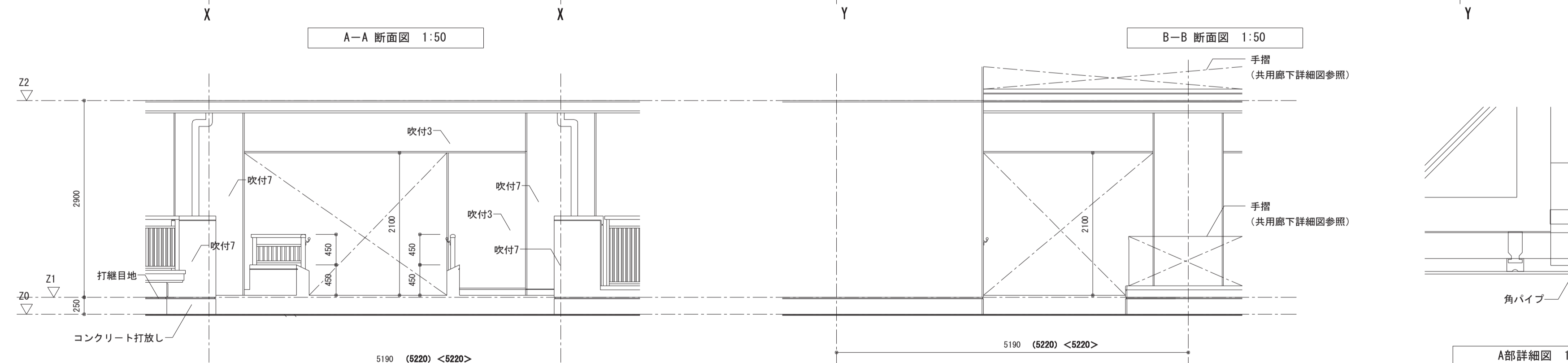
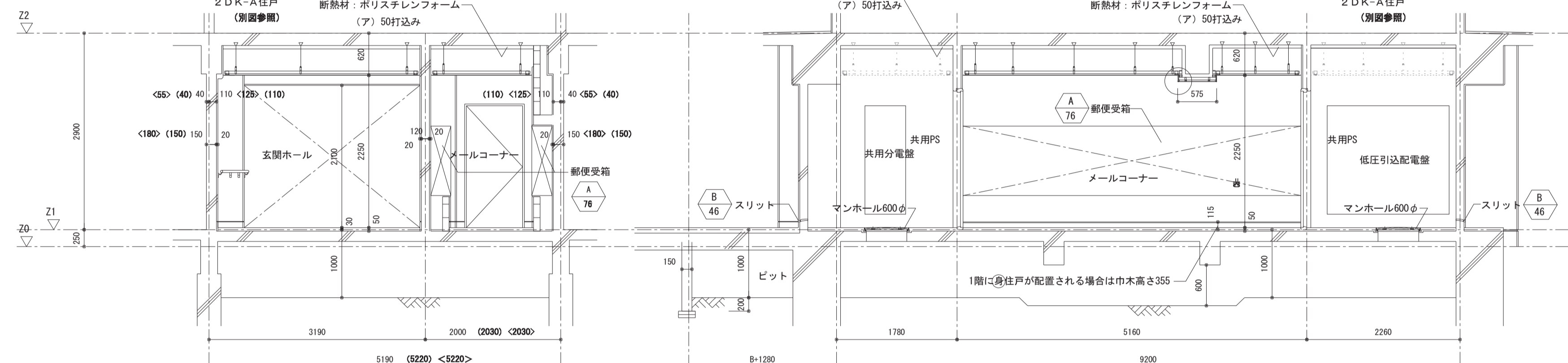
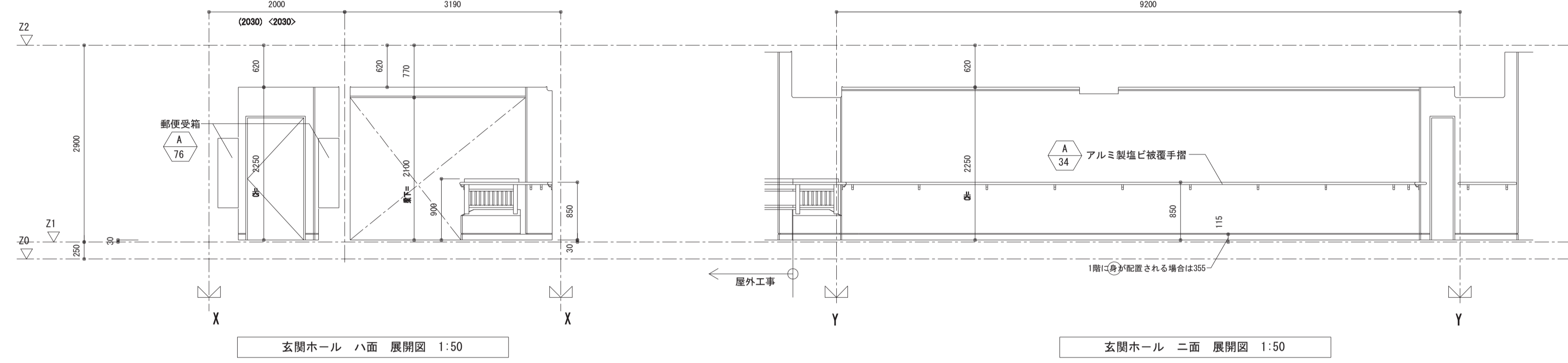
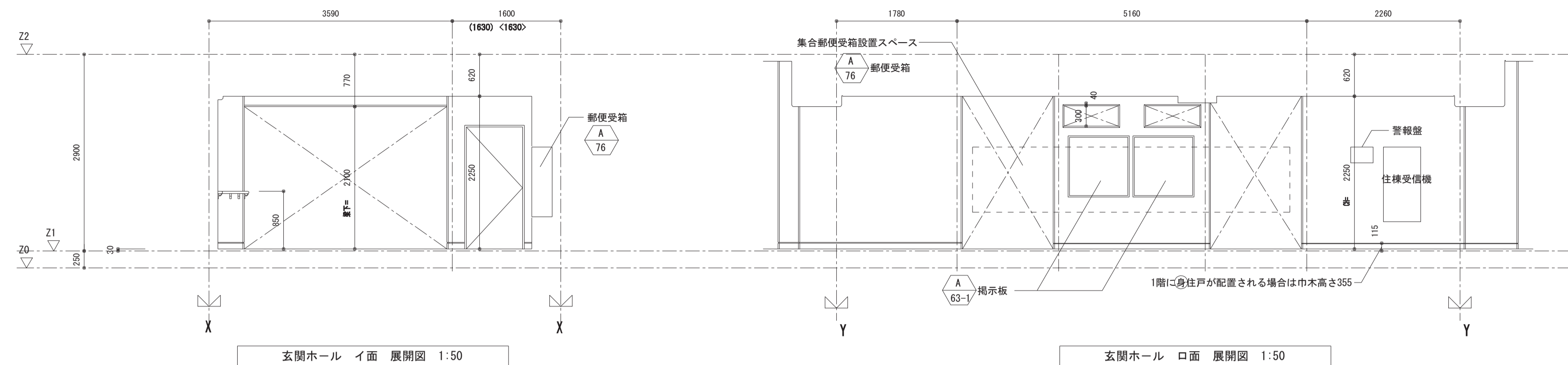
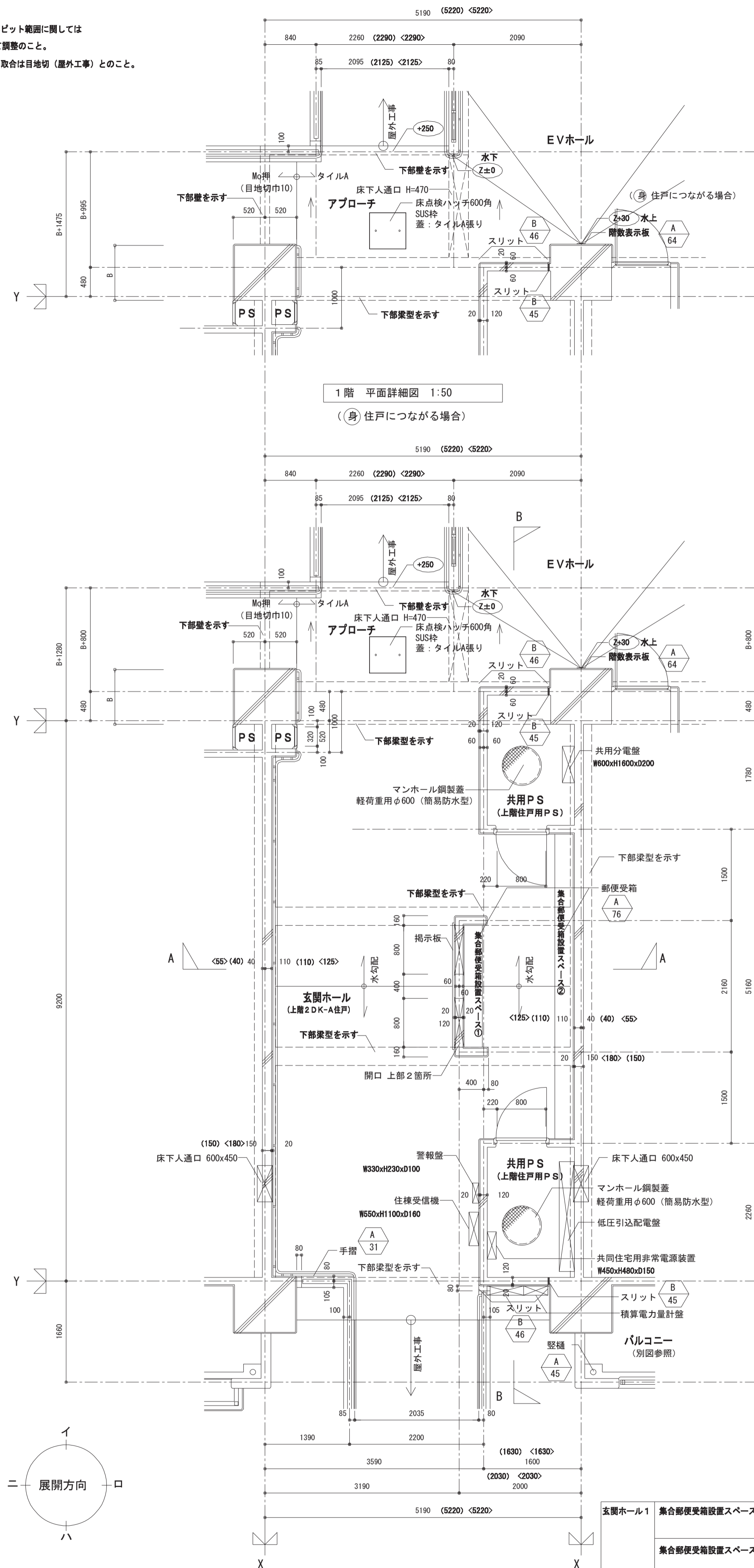
凡例	
(特)	特定防火設備
(防)	防火設備
(消)	消火器収納型MBドア
△	非常用進入口 (代替進入口) 3階以上
PA	隔板 アルミ製、繊維混入セメント板 (A 49)
PB	隔板 アルミ製、繊維混入セメント板 (A 51)
VU	タテ樋 VU管100φ
VP	タテ樋 VP管100φ
VP50	タテ樋 VP管50φ
HU	細溝用フロアドレイン VU管50φ用
HP	細溝用フロアドレイン VP管50φ用
TU	中継ドレイン VU管100φ用
TP	中継ドレイン VP管100φ用
FP	フロアドレイン VP管100φ用
RU	ルーフトレイン VU管100φ用
YU	ヨコ引きルーフトレイン VU管100φ用
MP	排水目皿 VP管75φ用 (鋳鉄製)
⊗	マンホール
⊠	床点検ハッチ 600×600
⊠	1階MB内 床下点検口 (A 73)
▲	屋上吊環 (A 5)
○	通気管給水管 防水立上り 1 (A 7)
○	通気管給水管 防水立上り 2 (A 8)
⊙	避雷針受台 (A 9)
⊠	アンテナマスト取付用ボルト (A 10)
□	設備架台 (A 11)
▲	雷 メッセージワイヤー取付用吊環 (A 5-1)



2~13階 平面図

名称	西中島第2住宅1号館建設工事	原寸図面No.	A1
図面名称	2~13階 平面図	製図	令和3年2月
縮尺	1/100 (原寸図表示)	図面番号	No. 018 (枚/内)
大阪市都市整備局 住宅部建設課(建設設計グループ)		株式会社東洋設計コンサルタンツ	

※共用廊下下部ピット範囲に関しては
個別物件にて調整のこと。
※屋外工事との取合は目地切（屋外工事）とのこと。



玄関ホール1	集合郵便受箱設置スペース①	4.0戸分	縦方向 8段	[]段
			横方向 5列	[]列
	集合郵便受箱設置スペース②	8.2戸分	縦方向 8段	6段
			横方向 2列	1.1列
玄関ホール2	集合郵便受箱設置スペース①	[]戸分	縦方向 []段	[]段
			横方向 []列	[]列
	集合郵便受箱設置スペース②	[]戸分	縦方向 []段	[]段
			横方向 []列	[]列

・图中の○はZ0からのレベルを示す。
・Bは1階の柱幅を示す。(柱幅寸法は構造図による。)
B: 600, 700 (650を含む)、800, 900の内いずれかの数値

注記: 图中() < > 内寸法は	12階建の4階~12階	12階建の1階~3階
12~14階建の場合の寸法を示す。	()	< >
	13階建の5階~13階	13階建の1階~4階
	14階建の6階~14階	14階建の1階~5階

名称	西中島第2住宅1号館建設工事			設計者	株式会社 東島設計コンサルタツト
図面名称	玄関ホール (2DK-A)			製図	令和 3年 2月
標準図番号	H17-H22-R3	住棟	C 201	図面番号	Na101 (000枚の内)
大阪市都市整備局 住宅部建設課 (建設設計グループ)				設計者	株式会社 東島設計コンサルタツト