

令和4年7月21日 公告分  
「茨田中学校増築その他工事」

○設計図書の一部に表記誤りがありました。再度ご確認ください。

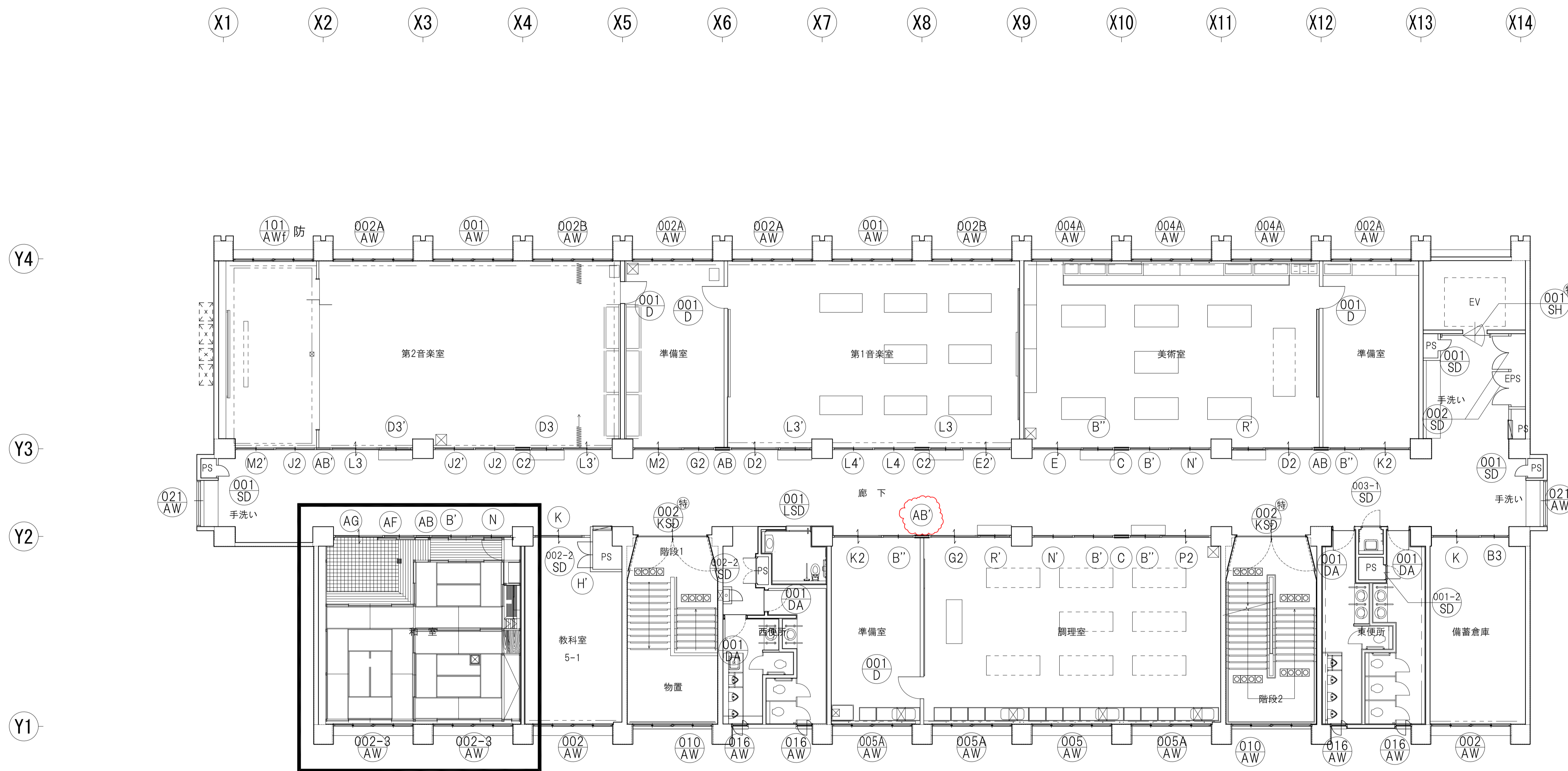
修正箇所	誤	正
図面番号 069 図面名称：5階 建具キープラン	図面のとおり	図面のとおり
図面番号 176 図面名称：仮設計画図(5)	図面のとおり	図面のとおり

○数量内訳書に誤りがありました。再度ご確認ください。

修正箇所	誤	正
数量内訳書 10 杭頭処理	数量内訳書のとおり	数量内訳書のとおり
数量内訳書 124 B通パネル	数量内訳書のとおり	数量内訳書のとおり
数量内訳書 201 仮設倉庫解体・撤去 スクラップ控除	数量内訳書のとおり	数量内訳書のとおり
数量内訳書 284 とりこわし発生材運搬 とりこわし発生材処分 スクラップ控除	数量内訳書のとおり	数量内訳書のとおり

数量内訳書 304 仮設倉庫新設 仮設倉庫解体・撤去	数量内訳書のとおり	数量内訳書のとおり
数量内訳書 309、310 仮設材運搬 とりこわし発生材運搬 とりこわし発生材処分 スクラップ 控除	数量内訳書のとおり	数量内訳書のとおり

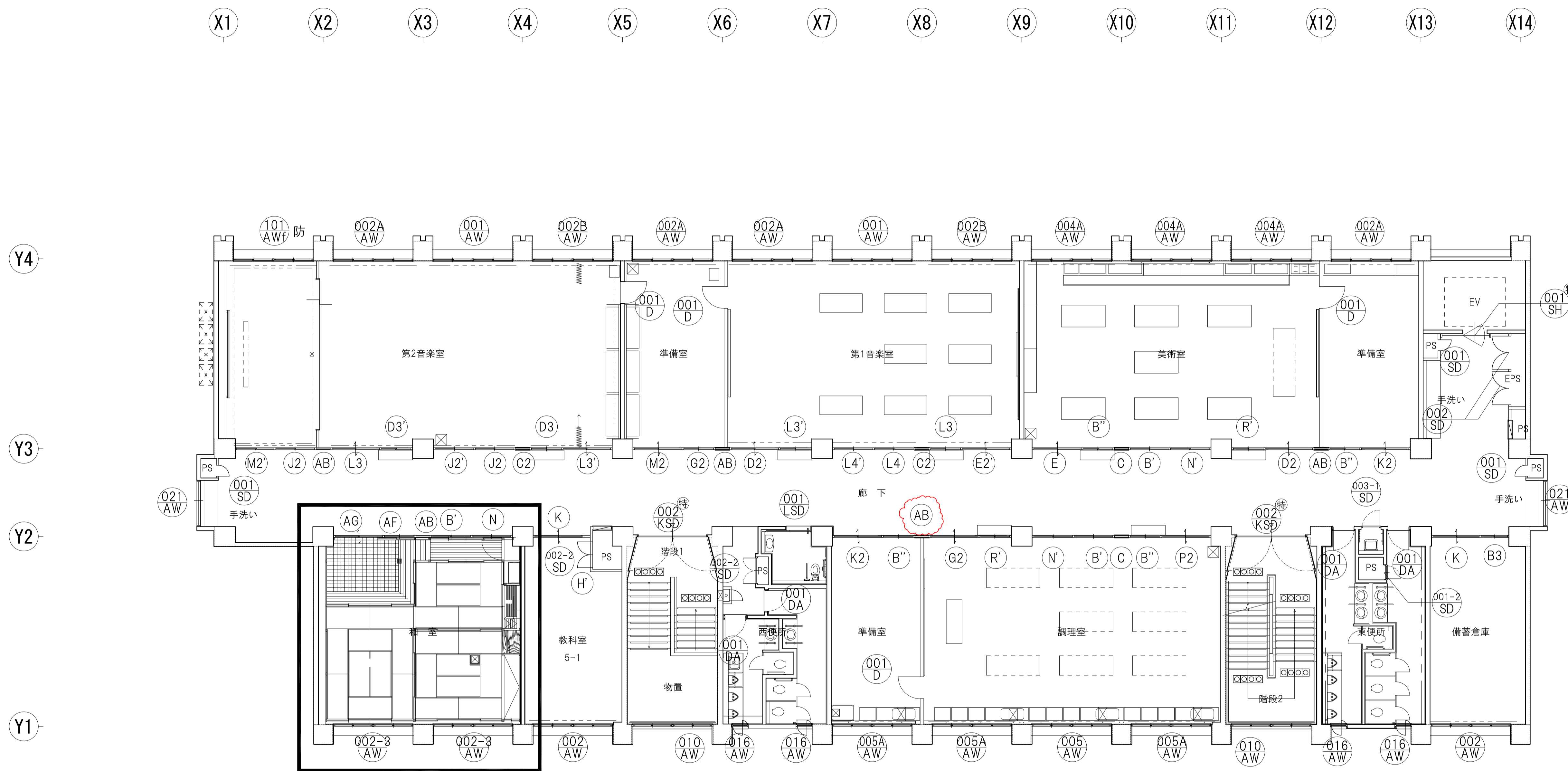
修正前



和室内部の建具は図035和室詳細図(1)を参照のこと。

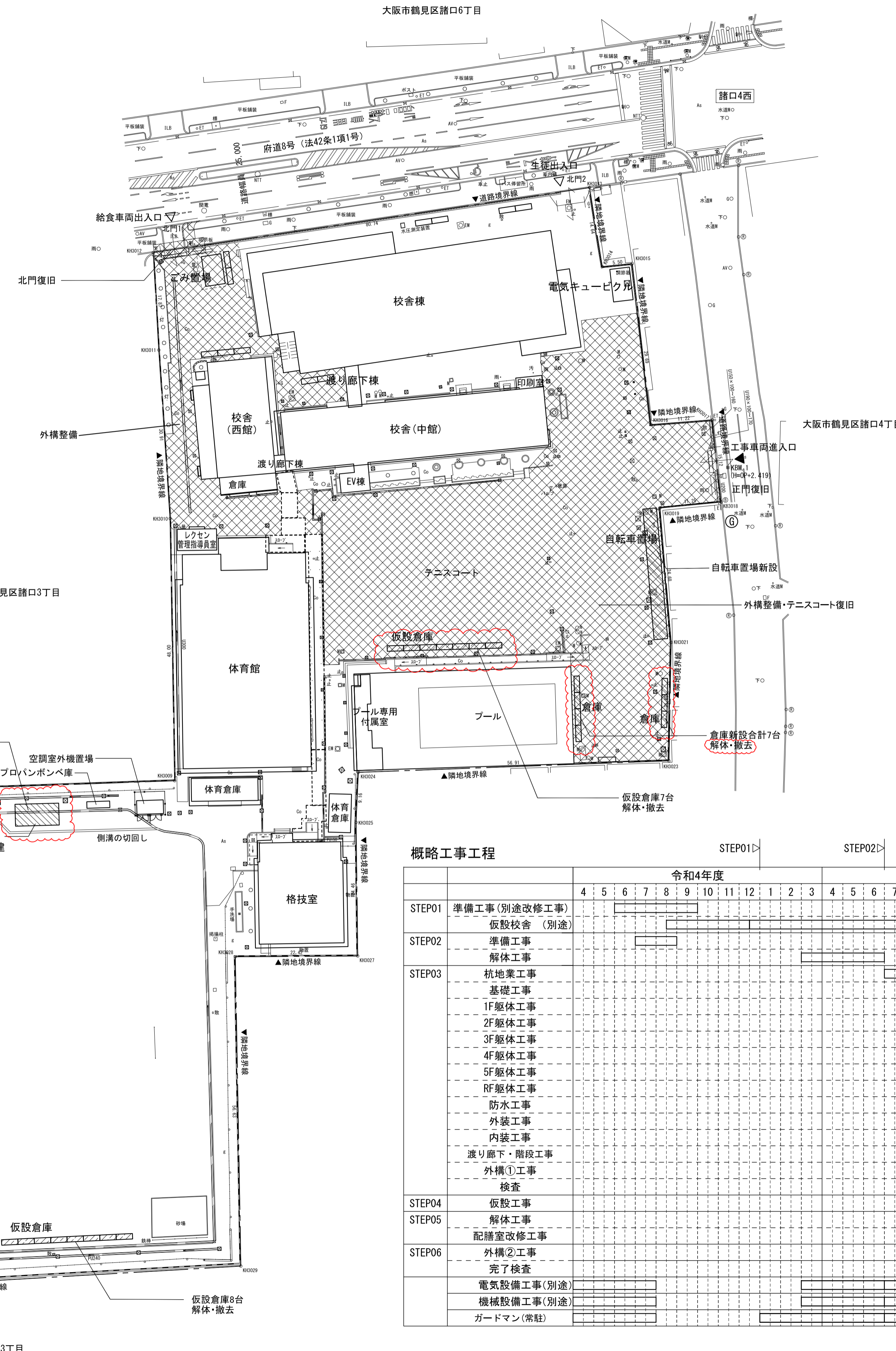
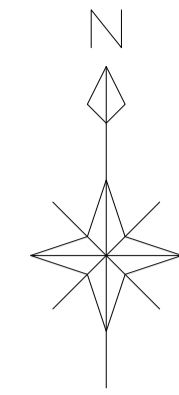
工事名称	茨田中学校増築その他工事			令和3年度 図面サイズ: A1
図面名称	5階 建具キープラン	通し番号	069	図面番号 069
大阪府都市整備局企画部 公共建築課 (企画設計グループ)		設計事務所 株式会社佐藤総合計画	図面番 069 369	

修正後



和室内部の建具は図035和室詳細図(1)を参照のこと。

工事名称	茨田中学校増築その他工事			令和3年度 図面サイズ: A1
図面名称	5階 建具キープラン	通し番号	069	図面番号 069
大阪府都市整備局企画部 公共建築課 (企画設計グループ)		設計事務所 株式会社佐藤総合計画	図面番号 069 369	



工事範囲1  
R7年7月~R7年9月中  
● 主な工事内容  
・外構整備  
・テニスコート復旧  
・北門復旧  
・体育倉庫新設

- 凡例
- : 外構整備・復旧範囲を示す
  - : 解体建物を示す
  - : 新設建物を示す
  - : 工事車両動線を示す
  - : 生徒動線・給食車両動線を示す
  - : ガードマン(常駐)を示す

※工事車両通行部分の設備マンホール、会所等は敷鉄板等にて適切に養生を行うこと。

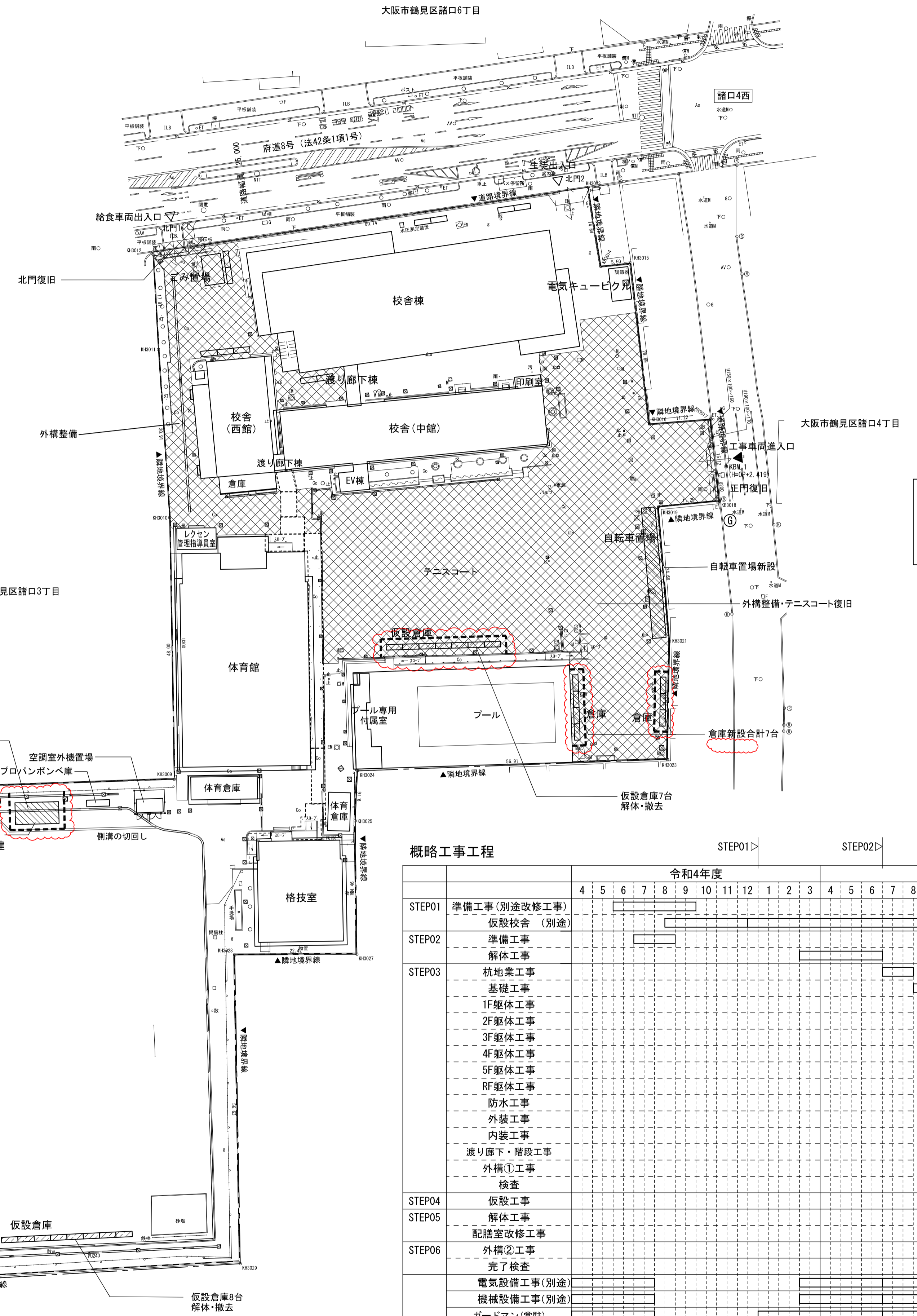
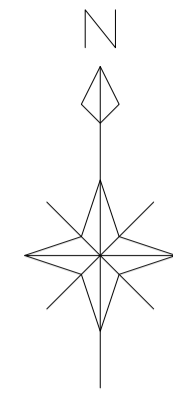
概略工事工程	STEP01▷		STEP02▷		STEP03▷		STEP04▷		STEP05▷		STEP06▷										
	令和4年度				令和5年度				令和6年度				令和7年度								
	4	5	6	7	8	9	10	11	12	1	2	3	4	5	6	7	8	9	10	11	12
STEP01 準備工事(別途改修工事)																					
仮設校舎(別途)																					
STEP02 準備工事																					
STEP03 解体工事																					
STEP04 杭地業工事																					
基礎工事																					
1F躯体工事																					
2F躯体工事																					
3F躯体工事																					
4F躯体工事																					
5F躯体工事																					
RF躯体工事																					
防水工事																					
外装工事																					
内装工事																					
渡り廊下・階段工事																					
外構①工事																					
検査																					
STEP04 仮設工事																					
STEP05 解体工事																					
STEP06 配膳室改修工事																					
外構②工事																					
完了検査																					
電気設備工事(別途)																					
機械設備工事(別途)																					
ガードマン(常駐)																					

大阪市鶴見区諸口3丁目

グラウンド

大阪市鶴見区諸口3丁目

工事名称	茨田中学校増築その他工事			令和3年度 図面サイズ: A1	
図面名称	仮設計画図(5)	通し番号	176	図面番号	176
大阪市都市整備局企画部 公共建築課(企画設計グループ)		設計事務所	株式会社佐藤総合計画		図面作成者 176
369					



工事範囲 I  
R7年7月～R7年9月中  
●主な工事内容  
・外構整備  
・テニスコート復旧  
・北門復旧  
・体育倉庫新設

- 凡例
- : 仮囲い ガードフェンスH=1,800+養生シート(3方)
  - [Hatched Box] : 外構整備・復旧範囲を示す
  - [Diagonal Lines] : 解体建物を示す
  - [Solid Box] : 新設建物を示す
  - ◀ : 工事車両動線を示す
  - ◁ : 生徒動線・給食車両動線を示す
  - ⓪ : ガードマン(常駐)を示す

※工事車両通行部分の設備マンホール、会所等は敷鉄板等にて適切に養生を行うこと。

概略工事工程	STEP01▷		STEP02▷		STEP03▷		STEP04▷		STEP05▷		STEP06▷										
	令和4年度				令和5年度				令和6年度				令和7年度								
	4	5	6	7	8	9	10	11	12	1	2	3	4	5	6	7	8	9	10	11	12
STEP01 準備工事(別途改修工事) 仮設校舎(別途)																					
STEP02 準備工事 解体工事																					
STEP03 杭地業工事 基礎工事 1F躯体工事 2F躯体工事 3F躯体工事 4F躯体工事 5F躯体工事 RF躯体工事 防水工事 外装工事 内装工事 渡り廊下・階段工事 外構①工事 検査																					
STEP04 仮設工事																					
STEP05 解体工事 配膳室改修工事																					
STEP06 外構②工事 完了検査 電気設備工事(別途) 機械設備工事(別途) ガードマン(常駐)																					

大阪市鶴見区諸口3丁目

大阪市鶴見区諸口3丁目

工事名称	茨田中学校増築その他工事			令和3年度 図面サイズ: A1
図面名称	仮設計画図(5)	通し番号	176	図面番号 176
大阪市都市整備局企画部 公共建築課(企画設計グループ)		設計事務所 株式会社佐藤総合計画	176	図面番号 369

その1工事 細目別内訳

主体工事 校舎棟		地業	既製コンクリート杭			
名称	摘要	数量	単位	単価	金額	備考
P2, P3 施工費	大臣認定プレボ-リング拡大根固め工法 同等 φ600 掘削長25.75m 3本継杭	21	本			
P4 施工費	大臣認定プレボ-リング拡大根固め工法 同等 φ700 掘削長23.75m 3本継杭	4	本			
杭頭処理	PHC杭 φ900	26	か所			
杭頭処理	PHC杭 φ600	21	か所			
杭頭処理	PHC杭 φ700	4	か所			
杭頭補強	スタッド溶接材工法 φ900 16-D35 L-1400	26	か所			
杭頭補強	スタッド溶接材工法 φ600 12-D35 L-1400	17	か所			
杭頭補強	スタッド溶接材工法 φ600 14-D35 L-1400	4	か所			
杭頭補強	スタッド溶接材工法 φ700 16-D35 L-1400	4	か所			
建設発生土積込		577	m3			
建設発生土運搬	ダンプトラック 10t積級 バックホ0.8m3 土砂 DID区間有り 一般11km+高速5.6km	577	m3			
建設発生土処分	汚泥	577	m3			
専用仮設		1	式			
計						

その1工事 細目別内訳

主体工事 校舎棟		鉄筋	躯体			
名称	摘要	数量	単位	単価	金額	備考
鉄筋コンクリート用 異形棒鋼 (当該月)	JIS G3112 SD295A D10	95	t			
鉄筋コンクリート用 異形棒鋼 (当該月)	JIS G3112 SD295A D13	197	t			
鉄筋コンクリート用 異形棒鋼 (当該月)	JIS G3112 SD295A D16	12.6	t			
鉄筋コンクリート用 異形棒鋼 (当該月)	JIS G3112 SD345 D19	6.8	t			
鉄筋コンクリート用 異形棒鋼 (当該月)	JIS G3112 SD345 D22	14	t			
鉄筋コンクリート用 異形棒鋼 (当該月)	JIS G3112 SD345 D25	210	t			
スクラップ 控除	当該月 鉄	▲14.4	t			
鉄筋加工組立	RC7-メン構造 階高3.5~4.0m程度 形状単純	514	t			
梁貫通孔補強 鉄筋加工組立	細物	1.2	t			
梁貫通孔補強 鉄筋加工組立	太物	0.02	t			
工場加工鉄筋運搬	4t車 -	515	t			
鉄筋かゝス圧接	D19 -D19	142	か所			
鉄筋かゝス圧接	D22 -D22	263	か所			
鉄筋かゝス圧接	D22 -D25	678	か所			
鉄筋かゝス圧接	D25 -D25	6,988	か所			

その1工事 細目別内訳

主体工事 校舎棟		地業	既製コンクリート杭			
名称	摘要	数量	単位	単価	金額	備考
P2, P3 施工費	大臣認定プレローリング拡大根固め工法 同等 φ600 掘削長25.75m 3本継杭	21	本			
P4 施工費	大臣認定プレローリング拡大根固め工法 同等 φ700 掘削長25.75m 3本継杭	4	本			
杭頭補強	スラット溶接材工法 φ900 16-D35 L-1400	26	か所			
杭頭補強	スラット溶接材工法 φ600 12-D35 L-1400	17	か所			
杭頭補強	スラット溶接材工法 φ600 14-D35 L-1400	4	か所			
杭頭補強	スラット溶接材工法 φ700 16-D35 L-1400	4	か所			
建設発生土積込		577	m3			
建設発生土運搬	ダンプトラック 10t積級 バックホ0.8m3 土砂 DID区間有り 一般11km+高速5.6km	577	m3			
建設発生土処分	汚泥	577	m3			
専用仮設		1	式			
計						

その1工事 細目別内訳

主体工事 校舎棟		鉄筋	躯体			
名称	摘要	数量	単位	単価	金額	備考
鉄筋コンクリート用 異形棒鋼 (当該月)	JIS G3112 SD295A D10	95	t			
鉄筋コンクリート用 異形棒鋼 (当該月)	JIS G3112 SD295A D13	197	t			
鉄筋コンクリート用 異形棒鋼 (当該月)	JIS G3112 SD295A D16	12.6	t			
鉄筋コンクリート用 異形棒鋼 (当該月)	JIS G3112 SD345 D19	6.8	t			
鉄筋コンクリート用 異形棒鋼 (当該月)	JIS G3112 SD345 D22	14	t			
鉄筋コンクリート用 異形棒鋼 (当該月)	JIS G3112 SD345 D25	210	t			
スクラップ 控除	当該月 鉄	▲14.4	t			
鉄筋加工組立	RC7-メン構造 階高3.5~4.0m程度 形状単純	514	t			
梁貫通孔補強 鉄筋加工組立	細物	1.2	t			
梁貫通孔補強 鉄筋加工組立	太物	0.02	t			
工場加工鉄筋運搬	4t車 -	515	t			
鉄筋かゝス圧接	D19 -D19	142	か所			
鉄筋かゝス圧接	D22 -D22	263	か所			
鉄筋かゝス圧接	D22 -D25	678	か所			
鉄筋かゝス圧接	D25 -D25	6,988	か所			



その1工事 細目別内訳

主体工事 校舎棟		エント及びその他			特別支援教室(2)		
名称	摘要	数	量	単位	単価	金額	備考
B通バネ	AEタイプ 建具、バネ共	幅2170 高さ257	4	か所			
計							

その1工事 細目別内訳

主体工事 校舎棟		エント及びその他			特別支援教室(3)		
名称	摘要	数	量	単位	単価	金額	備考
配管バック (水切共)	ステンズ製 一般 流し、コンロ台 L=1900	1		か所			
掲示板	小・中学校 特別支援教室1・2・3正面 1200×1200 RC面(B-21) ベニヤ張り	1		か所			
掲示板	小・中学校 特別支援教室3背面 900×1000 木製間仕切り面 ベニヤ張り	1		か所			
初小ボード	3600×1200 RC面 暗線入	1		か所			
初小ボード(ホロ)	一般 3600×600 アルミ枠(下地別途)	1		か所			
背面ロッカー	12人用 1700×990×400	1		台			
つり戸棚	小・中学校 特別支援教室3 - L=900	1		か所			
下足箱	20人用 1400×1130×400	1		か所			
掃除具入れ	スチール製 450×450×1800	1		台			
防水パン	一般 C-34	1		か所			
室名札	アクリル樹脂 アルミ製支持具 75×210 文字書共	2		か所			
すのこ	特殊ホリソール ジョイント式マット 3420×870 縁役物共	1		か所			
すのこ	特殊ホリソール ジョイント式マット 2070×870 縁役物共	1		か所			
タオル掛け	ステンズ製 一般 L=600	1		か所			
カーテンボックス	A-303 カーテンレール用	4.2		m			

その1工事 細目別内訳

主体工事 校舎棟		エント及びその他			特別支援教室(2)		
名称	摘要	数量	単位	単価	金額	備考	
B通バネ	AEタイプ 建具、バネ共 幅2170 高さ2577	2	カ所				
計							

その1工事 細目別内訳

主体工事 校舎棟		エント及びその他			特別支援教室(3)		
名称	摘要	数量	単位	単価	金額	備考	
配管バック (水切共)	ステン製 一般 流し、コン台 L=1900	1	カ所				
掲示板	小・中学校 特別支援教室1・2・3正面 1200×1200 RC面(B-21) ペクトン張り	1	カ所				
掲示板	小・中学校 特別支援教室3背面 900×1000 木製間仕切面 ペクトン張り	1	カ所				
初小ボード	3600×1200 RC面 暗線入-	1	カ所				
初小ボード(ホロー)	一般 3600×600 アルミ枠(下地別途)	1	カ所				
背面ロッカー	12人用 1700×990×400	1	台				
つり戸棚	小・中学校 特別支援教室3 L=900	1	カ所				
下足箱	20人用 1400×1130×400	1	カ所				
掃除具入れ	スチール製 450×450×1800	1	台				
防水パン	一般 C-34	1	カ所				
室名札	アクリル樹脂 アルミ製支持具 75×210 文字書共	2	カ所				
すのこ	特殊ホリエレン ジョイント式マット 3420×870 縁役物共	1	カ所				
すのこ	特殊ホリエレン ジョイント式マット 2070×870 縁役物共	1	カ所				
タオル掛け	ステン製 一般 L=600	1	カ所				
カーテンボックス	A-303 カーテンレール用	4.2	m				

その2工事 細目別内訳

屋外工事		屋外とりこわし工事				
名称	摘要	数量	単位	単価	金額	備考
道路 平板舗装撤去	一般歩道 平板 t50 目地砂 クッション砂 t30 クラッシュ t100	3.3	m <sup>2</sup>			
道路 インターロッキング ブロック舗装撤去	インターロッキングブロック t80 敷砂 t30 コンクリート舗装 t200 砕石路盤 t250	26.4	m <sup>2</sup>			
道路 縁石1 境界ブロック撤去	100×200 C1-1-ハ	4.8	m			
道路 縁石2 境界ブロック撤去	120×120 C1-3-A	9	m			
仕上材積込	屋外とりこわし	1	式			別紙 00-0355
とりこわし 発生材運搬	屋外とりこわし	1	式			別紙 00-0356
とりこわし 発生材処分	屋外とりこわし	1	式			別紙 00-0357
計						

その2工事 細目別内訳

改修工事		1階配膳室→会議室 内装改修			直接仮設	
名称	摘要	数量	単位	単価	金額	備考
養生		1	式			別紙 00-0328
整理清掃後片付け		1	式			別紙 00-0329
内部足場		1	式			別紙 00-0330
仮設材運搬		1	式			別紙 00-0331
計						

その2工事 細目別内訳

屋外工事		屋外とりこわし工事				
名称	摘要	数量	単位	単価	金額	備考
道路 平板舗装撤去	一般歩道 平板 t50 目地砂 クッション砂 t30 クラッシュレン t100	3.3	m <sup>2</sup>			
道路 インターロッキング ブロック舗装撤去	インターロッキングブロック t80 敷砂 t30 コンクリート舗装 t200 砕石路盤 t250	26.4	m <sup>2</sup>			
道路 縁石1 境界ブロック撤去	100×200 C1-1-ハ	4.8	m			
道路 縁石2 境界ブロック撤去	120×120 C1-3-A	9	m			
仮設倉庫解体・ 撤去	W2914xD811	8	か所			
仕上材積込	屋外よりこわし	1	式			別紙 00-0355
とりこわし 発生材運搬	屋外よりこわし	1	式			別紙 00-0356
とりこわし 発生材処分	屋外よりこわし	1	式			別紙 00-0357
スクラップ 控除		1	式			別紙 00-0360
計						

その2工事 細目別内訳

改修工事		1階配膳室→会議室 内装改修		直接仮設		
名称	摘要	数量	単位	単価	金額	備考
養生		1	式			別紙 00-0328
整理清掃後片付け		1	式			別紙 00-0329
内部足場		1	式			別紙 00-0330
仮設材運搬		1	式			別紙 00-0331
計						

その2工事 別紙明細

屋外工事		屋外とりこわし工事				
名称	摘要	数量	単位	単価	金額	備考
仕上材積込	屋外とりこわし	1	式			別紙 00-0355
発生材積込み	仕上げ・材料類入力	0.04	m3			
計						
とりこわし発生材運搬	屋外とりこわし	1	式			別紙 00-0356
とりこわし発生材運搬	クランプトラック 10t積 - コンクリート類(再生処理) 7.0km	15	m3			
計						
とりこわし発生材処分	屋外とりこわし	1	式			別紙 00-0357
とりこわし発生材処分	コンクリート類(再生処理)	15	m3			
計						

その2工事 別紙明細

改修工事		1階配膳室→会議室 内装改修			直接仮設	
名称	摘要	数量	単位	単価	金額	備考
養生		1	式			別紙 00-0328
養生(内部改修)	複合改修	64	m <sup>2</sup>			
計						
整理清掃後片付け		1	式			別紙 00-0329
整理清掃後片付け(内部改修)	複合改修	64	m <sup>2</sup>			
計						
内部足場		1	式			別紙 00-0330
内部仕上足場(改修)	階高4.0m以下 脚立足場 一般	31.3	m <sup>2</sup>			
計						
仮設材運搬		1	式			別紙 00-0331
仮設材運搬(脚立足場)	標準(4t車)	31.3	m <sup>2</sup>			
計						

その2工事 別紙明細

屋外工事		屋外とりこわし工事				
名称	摘要	数量	単位	単価	金額	備考
仕上材積込	屋外とりこわし	1	式			別紙 00-0355
発生材積込み	仕上げ・材料類入力	0.04	m <sup>3</sup>			
計						
とりこわし 発生材運搬	屋外とりこわし	1	式			別紙 00-0356
とりこわし 発生材運搬	クランプトラック 10t積 - コンクリート類(再生処理) 7.0km	15.2	m <sup>3</sup>			
計						
とりこわし 発生材処分	屋外とりこわし	1	式			別紙 00-0357
とりこわし 発生材処分	コンクリート類(再生処理)	15.2	m <sup>3</sup>			
計						
スクラップ 控除		1	式			別紙 00-0360
スクラップ 控除	当該月 鉄	▲1.1	t			
計						

その2工事 別紙明細

改修工事		1階配膳室→会議室 内装改修			直接仮設	
名称	摘要	数量	単位	単価	金額	備考
養生		1	式			別紙 00-0328
養生(内部改修)	複合改修	64	m <sup>2</sup>			
計						
整理清掃後片付け		1	式			別紙 00-0329
整理清掃後片付け (内部改修)	複合改修	64	m <sup>2</sup>			
計						
内部足場		1	式			別紙 00-0330
内部仕上足場 (改修)	階高4.0m以下 脚立足場 一般	31.3	m <sup>2</sup>			
計						
仮設材運搬		1	式			別紙 00-0331
仮設材運搬 (脚立足場)	標準(4t車)	31.3	m <sup>2</sup>			
計						

共通仮設費 明細

名 称	摘 要	数 量	単 位	単 価	金 額	備 考
フェンス撤去	仮設キュービクル廻り スチール ネットフェンス H1800 基礎共	22.2	m			
フェンス扉撤去	仮設キュービクル廻り スチール ネットフェンス W800×H1800 基礎共	1	か所			
(STEP6)						
ガードマン	常駐 3ヶ月	1	人			
仮設倉庫新設		7	か所			
仮設倉庫解体・撤去	W2014xL611	14	か所			
建方機械費	4.8t油圧式 渡り廊下、体育倉庫等	1	式			
事後 近隣家屋調査費		1	式			別紙 00-0249
騒音振動観測装置	4か月 設置架台共 -	1	か所			
超音波探傷試験		1	式			別紙 00-0352
アスベスト粉塵濃度 測定費		1	式			別紙 00-0358
仮設材運搬		1	式			別紙 00-0251
とりこわし 発生材運搬	共通仮設	1	式			別紙 00-0333
とりこわし 発生材処分	共通仮設	1	式			別紙 00-0334
スクラップ 控除	共通仮設	1	式			別紙 00-0335

共通仮設費 明細

名 称	摘 要	数 量	単 位	単 価	金 額	備 考
小計						
計						

## 共通仮設費 明細

名称	摘要	数量	単位	単価	金額	備考
フェンス撤去	仮設フェンス廻り スチール ネットフェンス H1800 基礎共	22.2	m			
フェンス扉撤去	仮設フェンス廻り スチール ネットフェンス W800×H1800 基礎共	1	か所			
(STEP6)						
仮囲い	ガードフェンス H1800 養生シート共 設置期間 3か月 損払い共 STEP6から設置～撤去	78.2	m			
ガードマン	常駐 3か月	1	人			
仮設倉庫解体・撤去	W2914xD811	7	か所			
建方機械費	4.8t油圧式 渡り廊下、体育倉庫等	1	式			
事後 近隣家屋調査費		1	式			別紙 00-0249
騒音振動観測装置	4か月 設置架台共 -	1	か所			
超音波探傷試験		1	式			別紙 00-0352
アスベスト粉塵濃度 測定費		1	式			別紙 00-0358
仮設材運搬		1	式			別紙 00-0251
とりこわし 発生材運搬	共通仮設	1	式			別紙 00-0333
とりこわし 発生材処分	共通仮設	1	式			別紙 00-0334
スクラップ 控除	共通仮設	1	式			別紙 00-0335

## 共通仮設費 明細

名称	摘要	数量	単位	単価	金額	備考
小計						
計						



共通仮設費 共通費別紙明細

名 称	摘 要	数 量	単 位	単 価	金 額	備 考
アスベスト粉塵濃度測定費		1	式			別紙 00-0358
イ 校舎(東館)とりこわし						
アスベスト粉塵濃度測定	試験施工のみ	1	式			
報告書作成	試験施工のみ	1	式			
イ 給湯室とりこわし						
アスベスト粉塵濃度測定	試験施工のみ	1	式			
報告書作成	試験施工のみ	1	式			
計						
仮設材運搬		1	式			別紙 00-0251
(STEP4)						
仮設材運搬	万能鋼板 H2000	90	m			
(STEP5)						
仮設材運搬	万能鋼板 H3000	99.7	m			
計						

共通仮設費 共通費別紙明細

名 称	摘 要	数 量	単 位	単 価	金 額	備 考
とりこわし 発生材運搬	共通仮設	1	式			別紙 00-0333
とりこわし 発生材運搬	ガンブトラック 4t積 コンクリート類	0.5	m3			
計						
とりこわし 発生材処分	共通仮設	1	式			別紙 00-0334
とりこわし 発生材処分	コンクリート類	0.5	m3			
計						
スクラップ 控除	共通仮設	1	式			別紙 00-0335
スクラップ 控除	当該月 鉄	▲2.5	t			
計						

共通仮設費 共通費別紙明細

名 称	摘 要	数 量	単 位	単 価	金 額	備 考
アスベスト粉塵濃度測定費		1	式			別紙 00-0358
ア						
校舎(東館)とりこわし						
アスベスト粉塵濃度測定	試験施工のみ	1	式			
報告書作成	試験施工のみ	1	式			
イ						
給湯室とりこわし						
アスベスト粉塵濃度測定	試験施工のみ	1	式			
報告書作成	試験施工のみ	1	式			
計						

共通仮設費 共通費別紙明細

名 称	摘 要	数 量	単 位	単 価	金 額	備 考
仮設材運搬		1	式			別紙 00-0251
(STEP4)						
仮設材運搬	万能鋼板 H2000	90	m			
(STEP5)						
仮設材運搬	万能鋼板 H3000	99.7	m			
(STEP6)						
仮設材運搬	カーブフェンス H1800 養生シート共	78.2	m			
計						
とりこわし発生材運搬	共通仮設	1	式			別紙 00-0333
とりこわし発生材運搬	ダンプトラック 4t積 コンクリート類	0.3	m <sup>3</sup>			
計						

共通仮設費 共通費別紙明細

名 称	摘 要	数 量	単 位	単 価	金 額	備 考
とりこわし 発生材処分	共通仮設	1	式			別紙 00-0334
とりこわし 発生材処分	コンクリート類	0.3	m <sup>3</sup>			
計						
スクラップ 控除	共通仮設	1	式			別紙 00-0335
スクラップ 控除	当該月 鉄	▲1.5	t			
計						