

令和3年5月27日 公告分

「天王寺動物園ペンギン・アシカ舎建設工事」

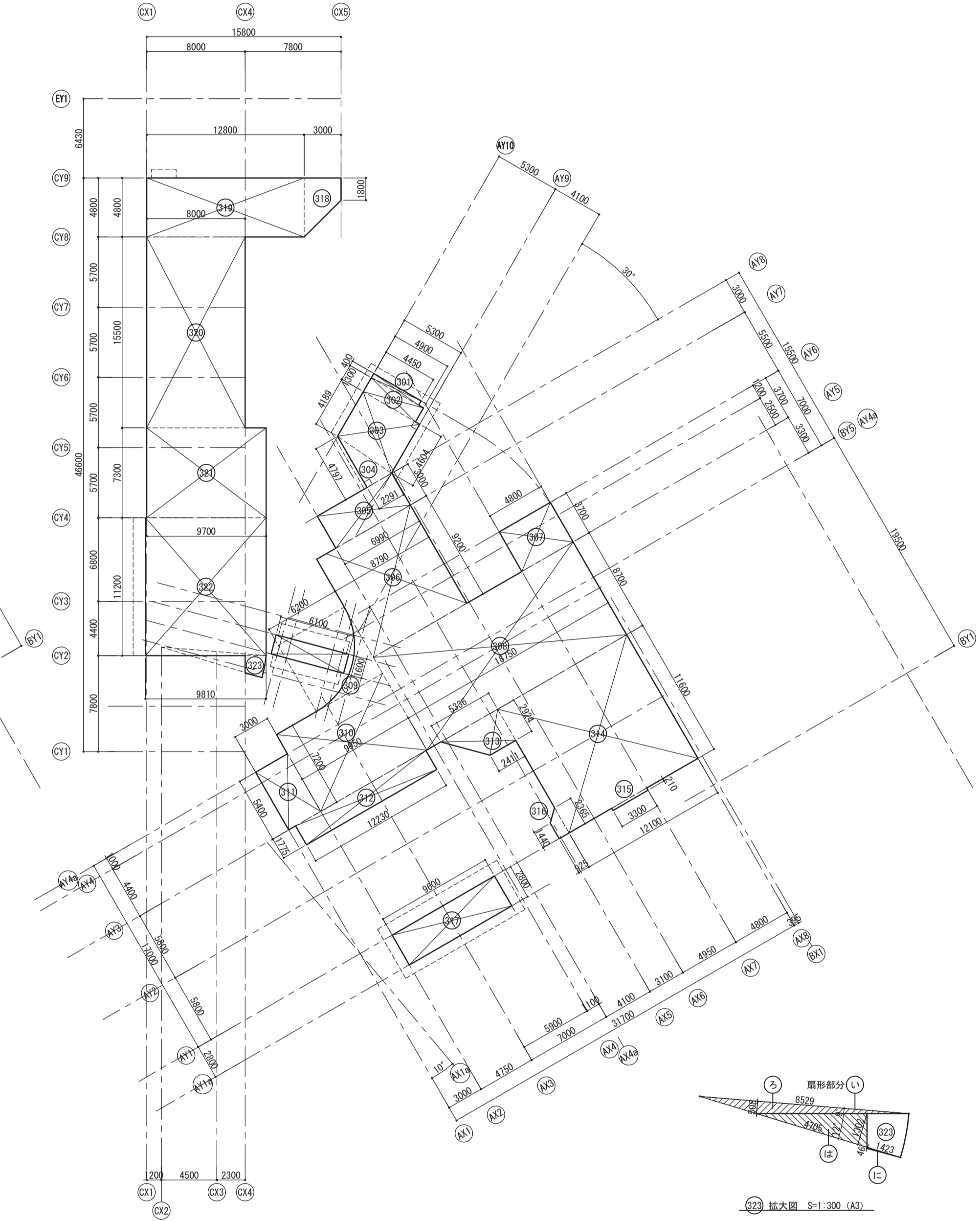
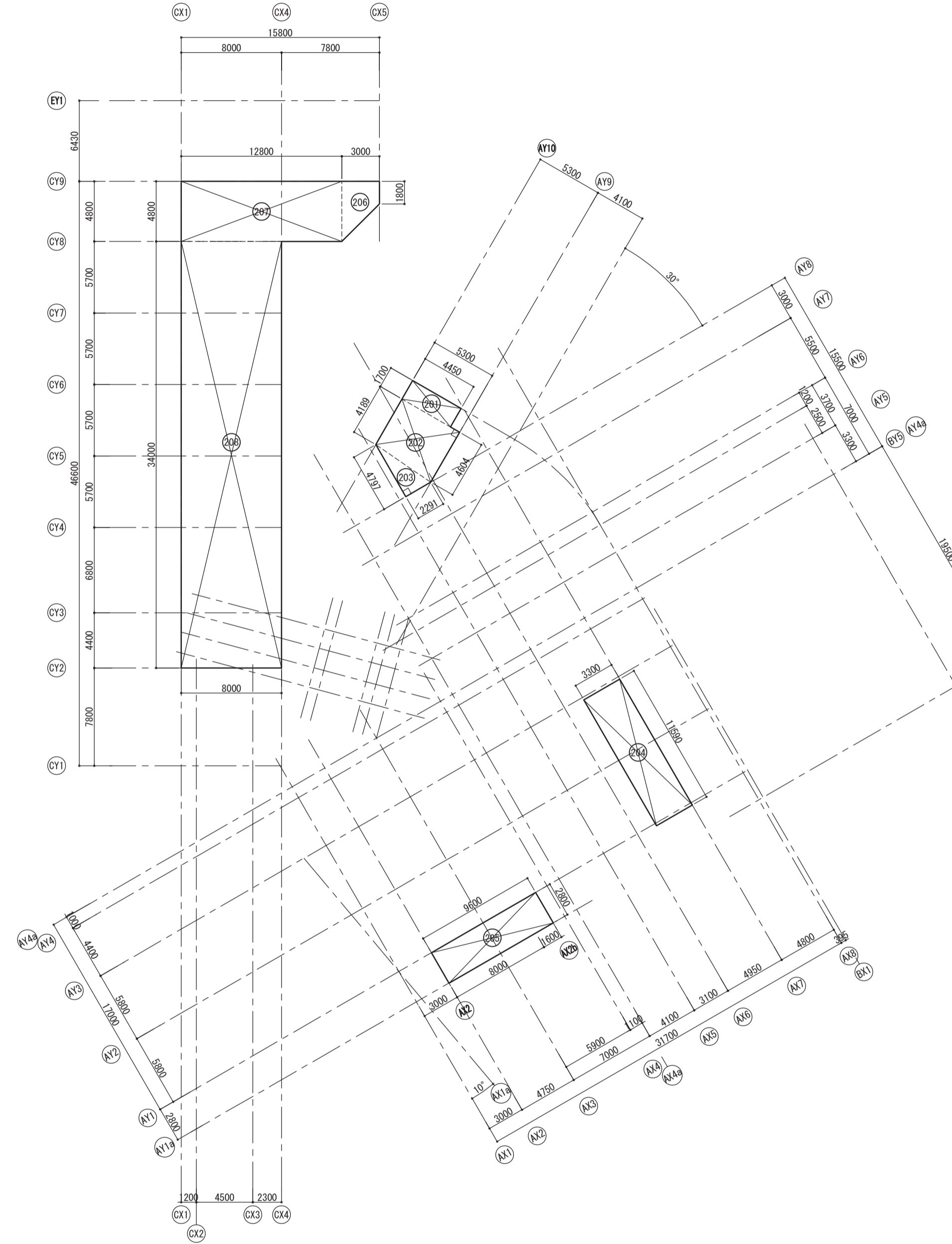
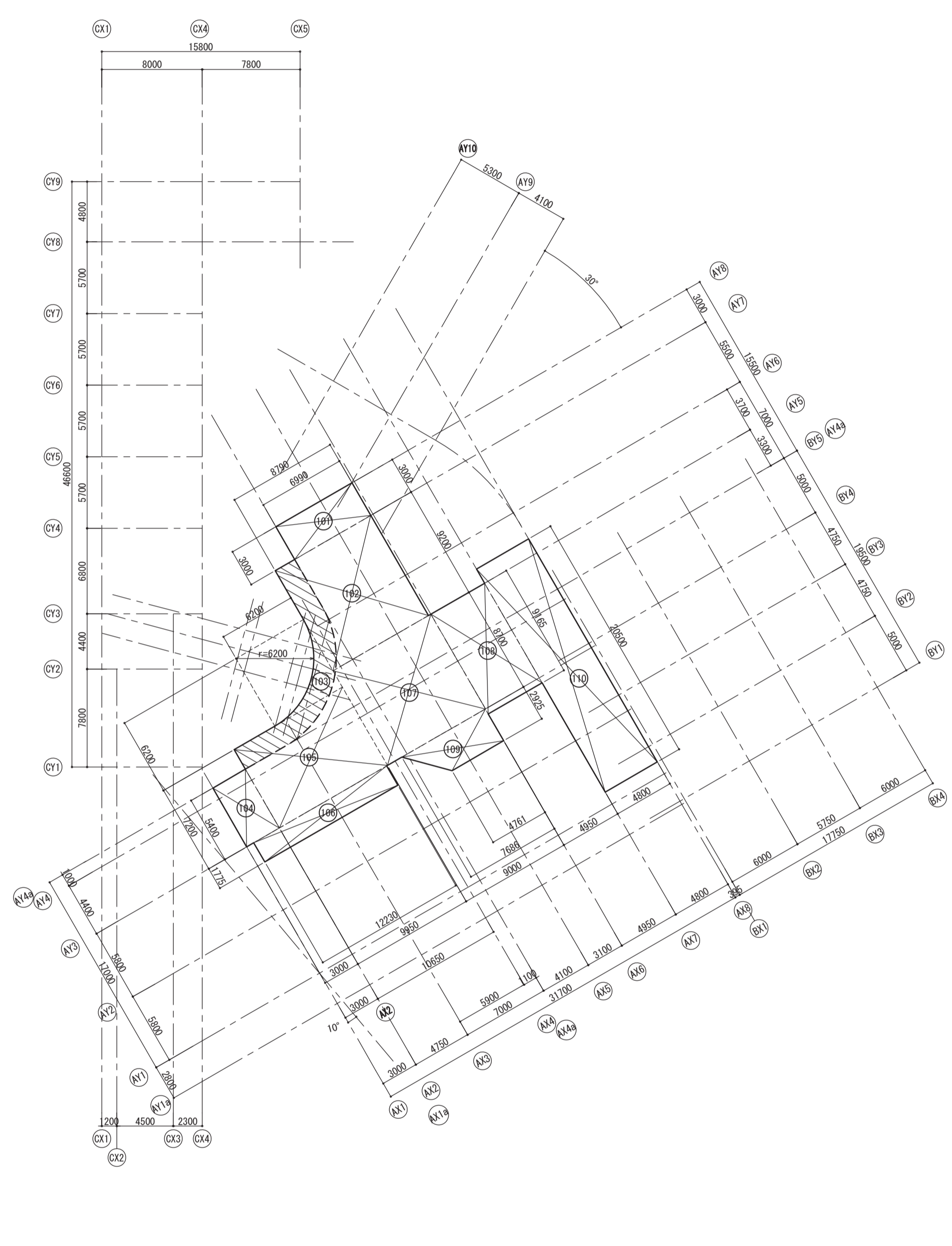
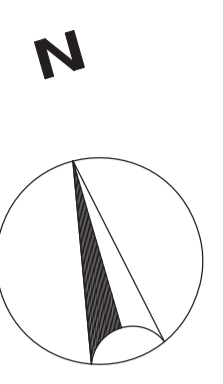
○設計図書の一部に表記誤りがありました。再度ご確認下さい。

修正箇所	誤	正
図面番号 007 図面名称：建物求積図	図面のとおり	図面のとおり
図面番号 074 図面名称：仮設計画図	図面のとおり	図面のとおり

○数量内訳書に誤りがありました。再度ご確認ください。

修正箇所	誤	正
数量内訳書 7,106 山留壁の数量	数量内訳書のとおり	数量内訳書のとおり
数量内訳書 8 柱筋定着金物の数量	数量内訳書のとおり	数量内訳書のとおり

修正箇所	誤	正
数量内訳書 49 アンカーボルトの数量 ベース下無収縮モルタルの数量 後施工アンカーの数量柱筋定着金物の数量	数量内訳書のとおり	数量内訳書のとおり
数量内訳書 82 普通コンクリート（当該月）における摘要欄	JIS A5308 FC=24 S18 粗骨材 20	JIS A5308 FC=24 S18 粗骨材 20 躯体防水剤共
数量内訳書 119 山留壁における摘要欄	シートパイル III型 H9000 設置期間：2.0 か月 引抜共	シートパイル IV型 H11000 設置期間：2.0 か月 引抜共
数量内訳書 129 仮囲い盛替えの数量 落水槽山留廻り仮設鉄板敷の数量	数量内訳書のとおり	数量内訳書のとおり



■展示棟地下1階床面積

符号	計算式
101	6.990 x 3.000 = 20.970000
102	8.790 x 9.200 = 80.868000
103	6.2 x 6.2 - 6.2 x 6.2 x π ÷ 4 = 8.249295
104	3.000 x 5.400 = 16.200000
105	9.950 x 7.200 = 71.640000
106	12.230 x 1.775 = 21.708250
107	9.000 x 8.700 = 78.300000
108	4.950 x 9.165 = 45.366750
109	(7.686 + 4.761) x 2.925 ÷ 2 = 18.203738
110	4.800 x 20.500 = 98.400000
合計	459.906033

■展示棟1階床面積

符号	計算式
201	1.700 x 4.450 = 7.565000
202	(4.189 + 4.604) x 5.300 ÷ 2 = 23.301450
203	2.291 x 4.797 ÷ 2 = 5.494964
204	3.300 x 11.590 = 38.247000
205	9.600 x 2.800 = 26.880000
合計	101.488414

■展示棟建築面積

符号	計算式
301	0.400 x 4.450 = 1.780000
302	1.300 x 4.900 = 6.370000
303	(4.189 + 4.604) x 5.300 ÷ 2 = 23.301450
304	2.291 x 4.797 ÷ 2 = 5.494964
305	6.990 x 3.000 = 20.970000
306	8.790 x 9.200 = 80.868000
307	4.800 x 3.700 = 17.760000
308	18.750 x 8.700 = 163.125000
309	6.2 x 6.2 - 6.2 x 6.2 x π ÷ 4 = 8.249295
310	9.950 x 7.200 = 71.640000
311	3.000 x 5.400 = 16.200000
312	12.230 x 1.775 = 21.708250
313	(5.336 + 2.411) x 2.924 ÷ 2 = 11.326114
314	12.100 x 11.600 = 140.360000
315	3.300 x 0.210 = 0.693000
316	(1.440 + 2.365) x 0.925 ÷ 2 = 1.759813
317	9.600 x 2.800 = 26.880000
合計	618.485885

■隔離棟1階床面積

符号	計算式
206	(4.800 + 1.800) x 3.000 ÷ 2 = 9.900000
207	12.800 x 4.800 = 61.440000
208	8.000 x 34.000 = 272.000000
合計	343.340000

■隔離棟建築面積

符号	計算式
318	(4.800 + 1.800) x 3.000 ÷ 2 = 9.900000
319	12.800 x 4.800 = 61.440000
320	8.000 x 15.500 = 124.000000
321	9.700 x 7.300 = 70.810000
322	9.810 x 11.200 = 109.872000
323	いーろーはに=
	8.529 x 8.529 x π x 12.15 ÷ 360
	- 8.529 x 0.508 ÷ 2
	- 4.705 x 1.302 ÷ 2
	+ 1.423 x 0.046 ÷ 2 =
合計	378.534437

■橋梁建築床面積

符号	計算式
324	1.600 x 6.100 = 9.760000
合計	9.760000

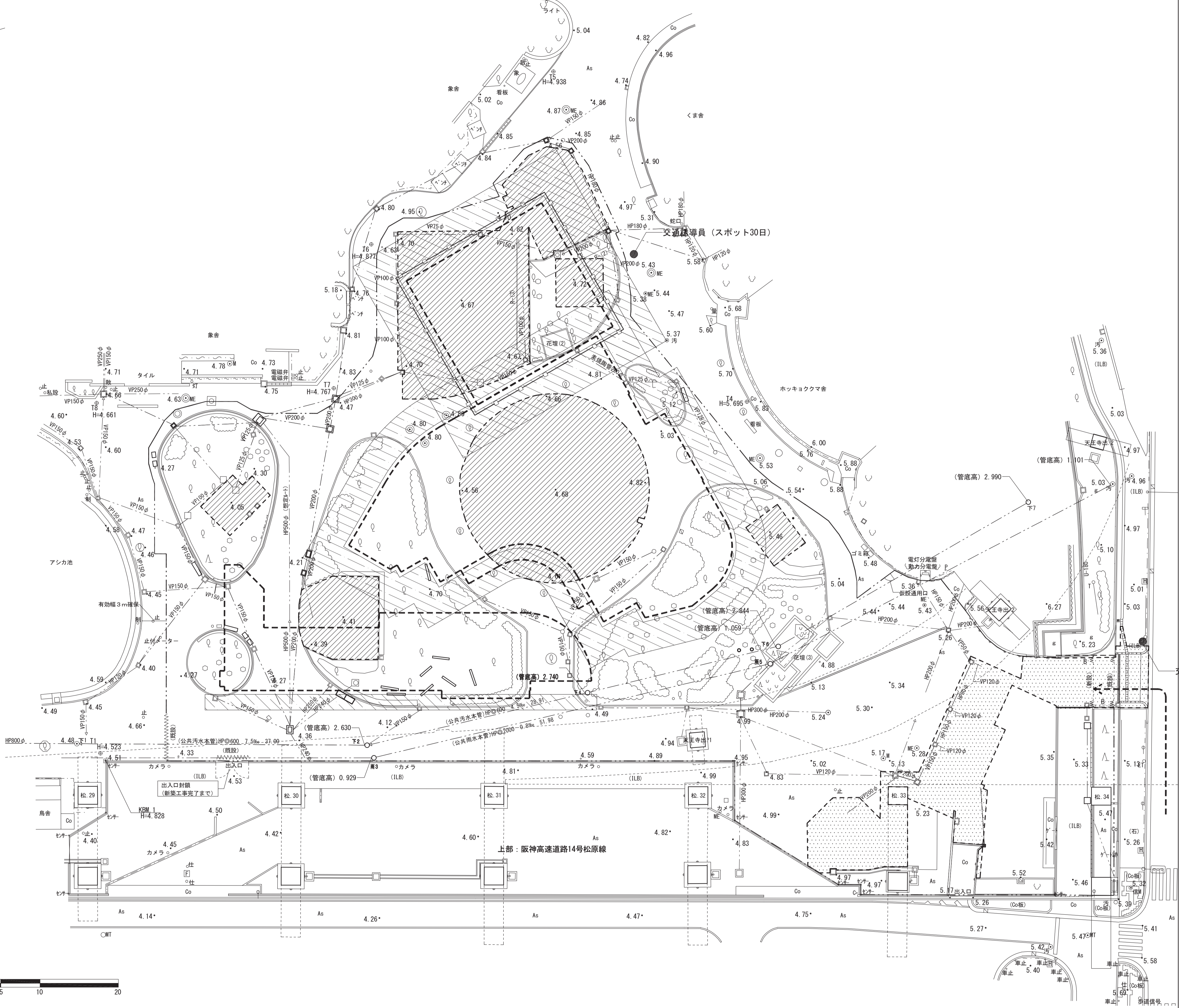
■延べ床面積集計表

階	面積
展示棟 1階	101.49
展示棟 B1階	459.91
隔離棟 1階	343.34
橋梁 1階	0.00
合計	904.74

■建築面積集計表

階	面積
展示棟	618.49
隔離棟	378.54
橋梁	9.76
合計	1006.79

工事名称	天王寺動物園ペンギン・アシカ舎建設工事	令和年度	
図面名称	建物求積図	通し番号	7
図面番号	007	図面番号	007
大阪府都市整備局 企画部	株式会社 大建設	大阪府建築業	7
公共建築課(企画設計グループ)			127

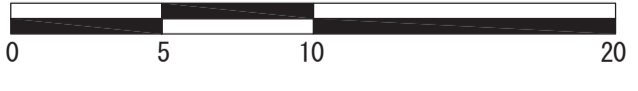
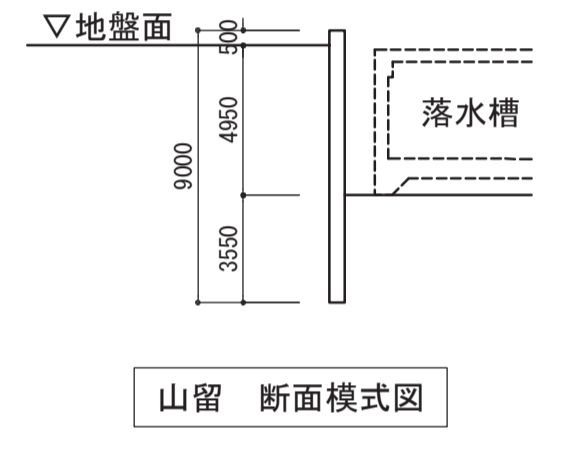


凡例

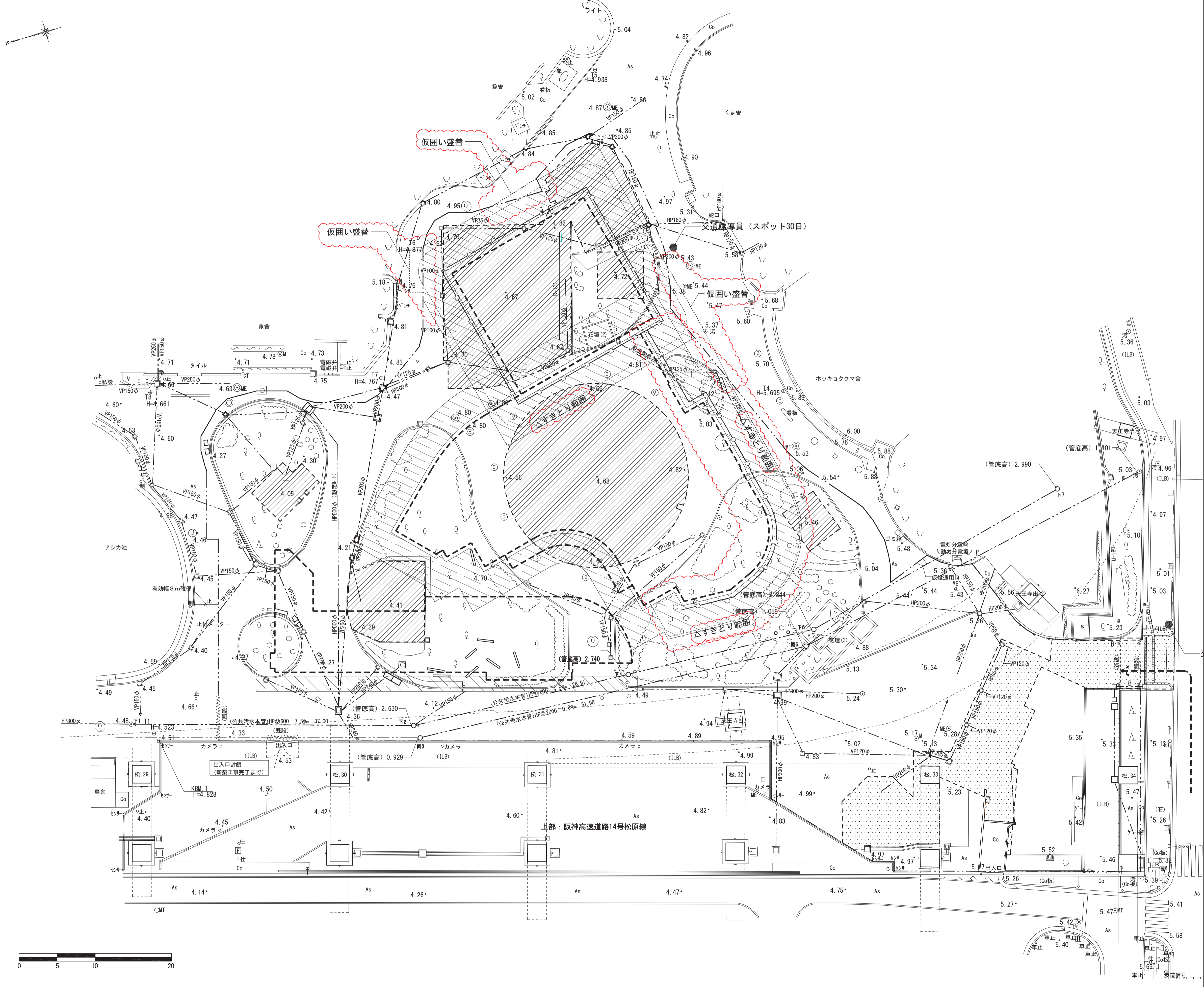
記号	備考
---	仮囲い(既設):フラットパネル(白)H3000
〰	既設パネルゲート W6300×H4500
〰	パネルゲート(本工事) W6300×H4500
---	埋設管(既設)
○	現況地盤レベル(標高:OP表示)
---	計画建物
—	シートパイル III型
●	交通誘導員(常駐)
---	工事車両ルート
〰	整地(既設)
〰	アスファルト舗装(既設)
〰	鉄板敷

特記事項

- ・工事着手時に阪神高速道路と協議を行うこと。
- ・ディープウェル工事には、掘削工事、ポンプやノッチタンク等の設備撤去工事、機械損料費、敷鉄板等の仮設工事が含まれる。
- ・ディープウェルはφ600 L=7.0m 6箇所とし、実施位置は監督職員と協議の上決定すること。



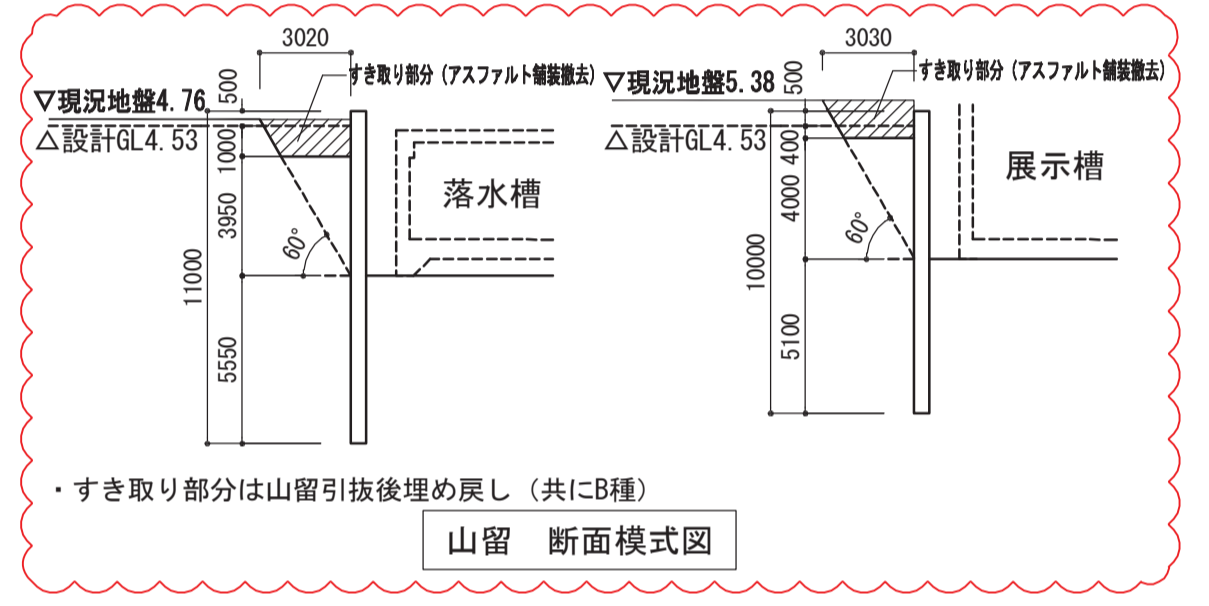
工事名称	天王寺動物園ペンギン・アシカ舎建設工事			縮尺	1:250
図面名称	仮設計画図	通し番号	74	図面番号	074
大阪府都市整備局 企画部					令和2年度
公共建築課(企画設計グループ)					74
株式会社 大建設					127



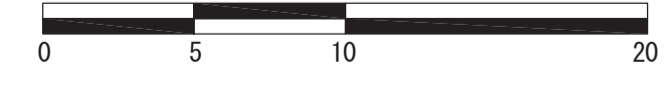
凡例

記号	備考
---	仮囲い(既設) : フラットパネル(白) H3000
---	仮囲い(本工事で盛替を行う部分)
▽	既設 既存パネルゲート W6300×H4500
▽	(新設) パネルゲート(本工事) W6300×H4500
---	埋設管(既設)
○	・10.00 現況地盤レベル(標高: OP表示)
---	計画建物
---	シートパイル IV型
●	交通誘導員(常駐)
---	工事車両ルート
---	整地(既設)
---	アスファルト舗装(既設)
---	鉄板敷

特記事項
 ・工事着手時に阪神高速道路と協議を行うこと。
 ・ディーワール工事には、掘削工事、ポンプやノッチタンク等の設備撤去工事、機械損料費、敷鉄板等の仮設工事が含まれる。



山留断面模式図
 ・すき取り部分は山留引抜後埋め戻し(共にB種)



工事名称	天王寺動物園ペンギン・アシカ舎建設工事			縮尺	1:250
図面名称	仮設計画図	通し番号	74	令和2年度 図面番号	A1 074
大阪市都市整備局 企画部				株式会社	大建設
公共建築課(企画設計グループ)				74	127

直接工事費 細目別内訳

主体工事(展示棟) ※渡り廊下(橋梁2)を含む		直接仮設				
名称	摘要	数量	単位	単価	金額	備考
遣方		1	式			別紙 00-0001
墨出し		1	式			別紙 00-0002
養生		1	式			別紙 00-0003
整理清掃後片付け		1	式			別紙 00-0004
外部足場		1	式			別紙 00-0005
外部躯体足場		1	式			別紙 00-0006
内部仕上足場		1	式			別紙 00-0007
内部躯体足場		1	式			別紙 00-0008
地足場		1	式			別紙 00-0009
災害防止		1	式			別紙 00-0010
仮設材運搬費		1	式			別紙 00-0011
計						

直接工事費 細目別内訳

主体工事(展示棟) ※渡り廊下(橋梁2)を含む		土工				
名称	摘要	数量	単位	単価	金額	備考
根切り	法付き総掘り バックホリ0.8m3	5,412	m3			
床付け	総掘り	992	m ²			
埋戻し	標準 A種(山砂の類)	889	m3			
建設発生土運搬	ダンプトラック 10t積級 バックホリ0.8m3 土砂 DID区間有り 5.0km以下	5,412	m3			
建設発生土処分		5,412	m3			
土工機械運搬	隔離室棟、橋梁共	1	式			別紙 00-0012
排水	ディープウェル工法 φ600 L=7000 6本	1	式			
計	※実施位置は展示棟に限らず、監督 職員と協議の上必要な場所を決定す ること					

直接工事費 細目別内訳

主体工事(展示棟) ※渡り廊下(橋梁2)を含む		直接仮設				
名称	摘要	数量	単位	単価	金額	備考
遣方		1	式			別紙 00-0001
墨出し		1	式			別紙 00-0002
養生		1	式			別紙 00-0003
整理清掃後片付け		1	式			別紙 00-0004
外部足場		1	式			別紙 00-0005
外部躯体足場		1	式			別紙 00-0006
内部仕上足場		1	式			別紙 00-0007
内部躯体足場		1	式			別紙 00-0008
地足場		1	式			別紙 00-0009
災害防止		1	式			別紙 00-0010
仮設材運搬費		1	式			別紙 00-0011
計			式			

直接工事費 細目別内訳

主体工事(展示棟) ※渡り廊下(橋梁2)を含む		土工				
名称	摘要	数量	単位	単価	金額	備考
根切り	法付き総掘り バックホ0.8m3	5,412	m3			
床付け	総掘り	992	m ²			
埋戻し	標準 A種(山砂の類)	889	m3			
建設発生土運搬	ダンプトラック 10t積級 バックホ0.8m3 土砂 DID区間有り 5.0km以下	5,412	m3			
建設発生土処分		5,412	m3			
土工機械運搬	隔離室棟、橋梁共	1	式			別紙 00-0012
排水	ディープウェル工法 φ600 L=7000 6本	1	式			
	※実施位置は展示棟に限らず、監督 職員と協議の上必要な場所を決定す ること					
山留壁		1	式			別紙 00-0094
計						

