

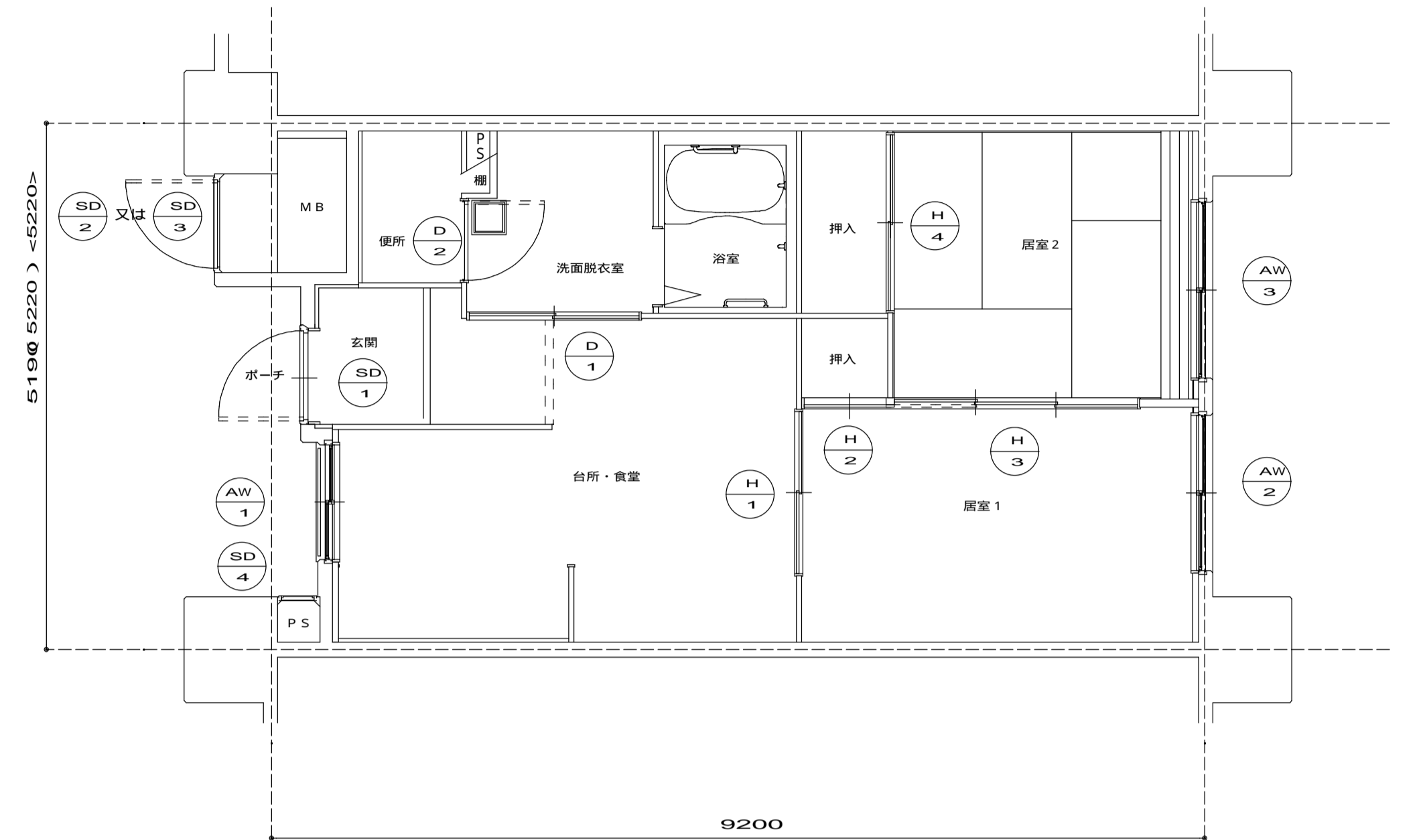
令和元年5月28日 公告  
「泉尾第4住宅5号館建設工事」

○設計図書等の一部に表記誤りがありました。再度ご確認ください。

修正箇所	誤	正
図面番号 31 図面名称：2DK-A 建具表 アルミ引違窓の形状の変更	図面のとおり	図面のとおり
図面番号 38 図面名称：2DK-B 建具表 アルミ引違窓の形状の変更	図面のとおり	図面のとおり
図面番号 46 図面名称：3DK 建具表 アルミ引違窓の形状の変更	図面のとおり	図面のとおり

建具表		1		1		1		1	
符号	数量	SD 1	SD 2	SD 3	SD 4	SD 1	SD 2	SD 3	SD 4
図面形状寸法									
型式		鋼製片開き両面フラッシュドア	鋼製片開き片面フラッシュドア	鋼製片開き片面フラッシュドア	鋼製パネル				
見込	ガラス	枠 80	枠 65 扉 36	枠 65 扉 36	枠 45				
仕上		塗装 1	塗装 1	塗装 1	塗装 1				
金物		丁番・ドアクローザー(正取)・戸当りサムターン付シンジダー(取付)・レバーハンドルタイプ	T型2枚・ケースハンドル取付・戸当りゴム・寄り止めステンレスチェーン	T型2枚・ケースハンドル取付・戸当りゴム・寄り止めステンレスチェーン					
場所		玄関	M B	M B	P S				
備考		アングルベース・ドアスコープ・新開窓・新開窓ドアガード 樹脂 ステンレス製	給湯器取付用ブラケット (A/B) 参照	給湯器取付用ブラケット・消火器取付金物 (A/B) 参照	枠・パネルLP-1.6 (A/B) 参照 特定防火設備				
符号	数量	AW 1	AW 2	AW 3	AW 4				
図面形状寸法									
型式		アルミ引違い窓(網戸付き)	アルミ引違い窓(網戸付き)	アルミ引違い窓(網戸付き)					
見込	ガラス	枠 70 (ア) 6.8網入型板	枠 70 フロ-トガラス(ア) 5.0	枠 70 フロ-トガラス(ア) 5.0					
仕上									
金物		附属部品一式、引手x2、クレセント	附属部品一式、引手x4、クレセント	附属部品一式、引手x4、クレセント					
場所		台所・食堂	居室1	居室2					
備考		2重水切 法第2条第九号の二に規定する防火設備	1F・2Fのみ錠付クレセント	1F・2Fのみ錠付クレセント					
符号	数量	D 1	D 2						
図面形状寸法									
型式		木製引違い両面フラッシュドア	木製片開き両面フラッシュドア						
見込	ガラス	30	33						
仕上		ポリエステル化粧合板(ア)2.7、化粧縁 ウォクス掛け	ポリエステル化粧合板(ア)2.7、化粧縁 ウォクス掛け						
金物		引手B・戸当り・レール・戸当り縁部材・明り採り	取手B・丁番C・戸当りC・明り採り						
場所		洗面・脱衣室、廊下	便所、洗面・脱衣室						
備考									
符号	数量	H 1	H 2	H 3	H 4				
図面形状寸法									
型式		2枚引違いリビング戸襖	片引きリビング戸襖	3枚引違いリビング戸襖	引違い襖				
見込	ガラス	26	26	26	21				
仕上									
金物		引手C	引手C	居室1側・引手C・居室2側・引手A	引手A				
場所		居室1、台所・食堂	居室1、押入	居室1、居室2	居室2、押入				
備考			表面紙は押入側も含む		押入側は裏紙張り				

2DK-A キープラン



建具金物表

種類	仕様
引手	A プラスチック丸型はめこみ式70C
	B プラスチック丸型はめこみ式55C
	C ステンレス製舟底引手 L=105
	D アルミ製舟底引手厚口 L=140
取手	A アルミ製レバーハンドル空錠
	B アルミ製レバーハンドル空錠(サムターン、非取付用取付)
	C ステンレス製ハンガード取手 22C L=300
	D ステンレス製ハンガード取手 22C L=250
	E 鋼製機用取手 L=80
	F ABS樹脂製取手 22C L=170
丁番	A ステンレス製厚口リング入 89x56 (4枚)
	B ステンレス製薄口リング入 102x102 (2枚)
	C ステンレス製機用厚口リング入 89x89 (2枚)
	D 建具面付戸当り
戸当り	A ステンレス製おもり止め付、裏付型
	B ステンレス製ウカマチ付型
	C 戸当りゴム L=10
	D 建具面付戸当り
マグネットキャッチ	A プラスチック製 中型 2個
ケースハンドル錠	A ステンレス製ケースハンドル空錠
明り採り	樹脂製 丸型
ラベル貼付	
	メーカーラベル 強度ラベル BLラベル
SD 1	○ ○ △
AW 1	○ ○ △
AW 2	○ ○ △
AW 3	○ ○ △
ラベル注記	BLラベル(△印)については、認定品の場合は裏、準認定品の場合は裏とす。
注記	
1. 建具製作は原寸図作の上決定のこと。	
2. 附属品の品質、寸法は見本品提出の上、監督職員の指示により決定のこと。	
3. 木製建具の金物は表による。	

注記： 图中 ( ) < > 内寸法値は、12-14階建の場合の寸法を示す。

( )	12階建の 4階 - 12階	<	>	12階建の 1階 - 3階
	13階建の 5階 - 13階	<	>	13階建の 1階 - 4階
	14階建の 6階 - 14階	<	>	14階建の 1階 - 5階

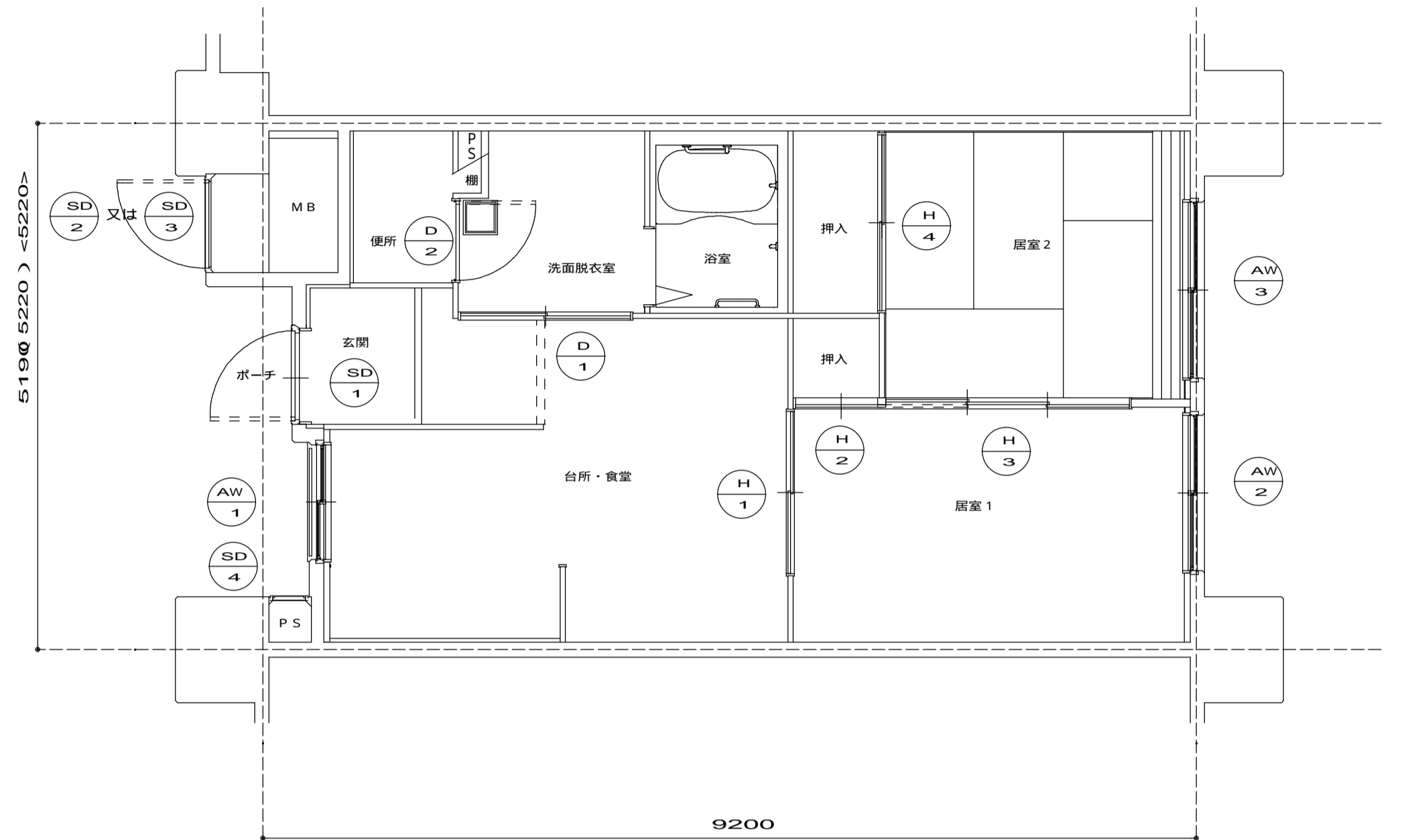
アルミサッシ注記

- 引手はBL仕様にする。
- クレセントは、排出窓：L=80、窓：L=60
- 上記はBL長寿社会対応サッシの仕様とする。

名称	泉尾第4住宅5号館建設工事	製図	平成31年3月	原寸図サイズ	A1
図面名称	2DK-A 建具表	製図	平成31年3月		
標準図番号	H17-H22-H27 住棟	20	図面番号	No. 31 (枚の内)	
大阪市都市整備局 住宅部建設課 (建設設計グループ)			株式会社 日経建 大阪事務所		

建具表		1		1		1		1	
符号	数量	SD 1	SD 2	SD 3	SD 4	SD 1	SD 2	SD 3	SD 4
図面形状寸法									
型式		鋼製片開き両面フラッシュドア	鋼製片開き片面フラッシュドア	鋼製片開き片面フラッシュドア	鋼製パネル				
見込	ガラス	枠 80	枠 65 扉 36	枠 65 扉 36	枠 45				
仕上		塗装 1	塗装 1	塗装 1	塗装 1				
金物		丁番・ドアクローザー(正型)・戸当りサムターン付シンジヤンダー(縦取)・レバーハンドルタイプ	T型丁番・ケースハンドル扉・戸当りゴム・巻き止めステンレスチェーン	T型丁番・ケースハンドル扉・戸当りゴム・巻き止めステンレスチェーン					
場所		玄関	MB	MB	P5				
備考		アングルベース・ドアスコープ・新開受・新開ドアガード 樹脂 ステンレス製	給湯器取付用ブラケット (A/B) 参照	給湯器取付用ブラケット・消火器取付金物 (A/B) 参照	枠・パネルLP-1.6 (A/B) 参照 特定防火設備				
符号	数量	AW 1	AW 2	AW 3	AW 4				
図面形状寸法									
型式		アルミ引違い窓(網戸付き)	アルミ引違い窓(網戸付き)	アルミ引違い窓(網戸付き)					
見込	ガラス	枠 70 (ア) 6.8網入型板	枠 70 フロ-トガラス(ア) 5.0	枠 70 フロ-トガラス(ア) 5.0					
仕上									
金物		附属部品一式、引手x2、クレセント	附属部品一式、引手x4、クレセント	附属部品一式、引手x4、クレセント					
場所		台所・食堂	居室1	居室2					
備考		2重水切 法第2条第九号の二に規定する防火設備	1F・2Fのみ錠付クレセント	1F・2Fのみ錠付クレセント					
符号	数量	D 1	D 2						
図面形状寸法									
型式		木製引違い両面フラッシュドア	木製片開き両面フラッシュドア						
見込	ガラス	30	33						
仕上		ポリエステル化粧合板(ア) 2.7、化粧縁 ウォクス掛け	ポリエステル化粧合板(ア) 2.7、化粧縁 ウォクス掛け						
金物		引手B・戸重・レール・戸当り縁衝材・明り採り	取手B・丁番C・戸当りC・明り採り						
場所		洗面・脱衣室、廊下	便所、洗面・脱衣室						
備考									
符号	数量	H 1	H 2	H 3	H 4				
図面形状寸法									
型式		2枚引違いリビング戸襖	片引きリビング戸襖	3枚引違いリビング戸襖	引違い襖				
見込	ガラス	26	26	26	21				
仕上									
金物		引手C	引手C	居室1側・引手C・居室2側・引手A	引手A				
場所		居室1、台所・食堂	居室1、押入	居室1、居室2	居室2、押入				
備考			表面紙は押入側も含む		押入側は裏紙張り				

2DK-A キープラン



建具金物表

種類	仕様
引手	A プラスチック丸型はめこみ式70C
	B プラスチック丸型はめこみ式55C
	C ステンレス製舟底引手 L=105
	D アルミ製舟底引手厚口 L=140
取手	A アルミ製レバーハンドル空錠
	B アルミ製レバーハンドル空錠(サムターン、非共用錠設置付)
	C ステンレス製ハンガードア取手 22C L=300
	D ステンレス製ハンガードア取手 22C L=250
	E 鋼製機用取手 L=80
	F ABS樹脂製取手 22C L=170
丁番	A ステンレス製厚口リング入 89x56 (4枚)
	B ステンレス製薄型厚口リング入 102x102 (2枚)
	C ステンレス製機用厚口リング入 89x89 (2枚)
	D 建具面付戸当り
戸当り	A ステンレス製おもり止め付、裏付型
	B ステンレス製ワカマチ付型
	C 戸当りゴム L=10
	D 建具面付戸当り
マグネットキャッチ	A プラスチック製 中型 2個
ケースハンドル錠	A ステンレス製ケースハンドル空錠
明り採り	樹脂製 丸型
ラベル貼付	
	メーカーラベル 強度ラベル BLラベル
SD 1	○ ○ △
AW 1	○ ○ △
AW 2	○ ○ △
AW 3	○ ○ △
ラベル注記	BLラベル(△印)については、認定品の場合は裏、準認定品の場合は裏と異なる。
注記	
1. 建具製作は原寸図作の上決定のこと。	
2. 附属品の品質、寸法は見本品提出の上、監督職員の指示により決定のこと。	
3. 木製建具の金物は表による。	

注記： 图中 ( ) < > 内寸法値は、12-14階建の場合の寸法を示す。

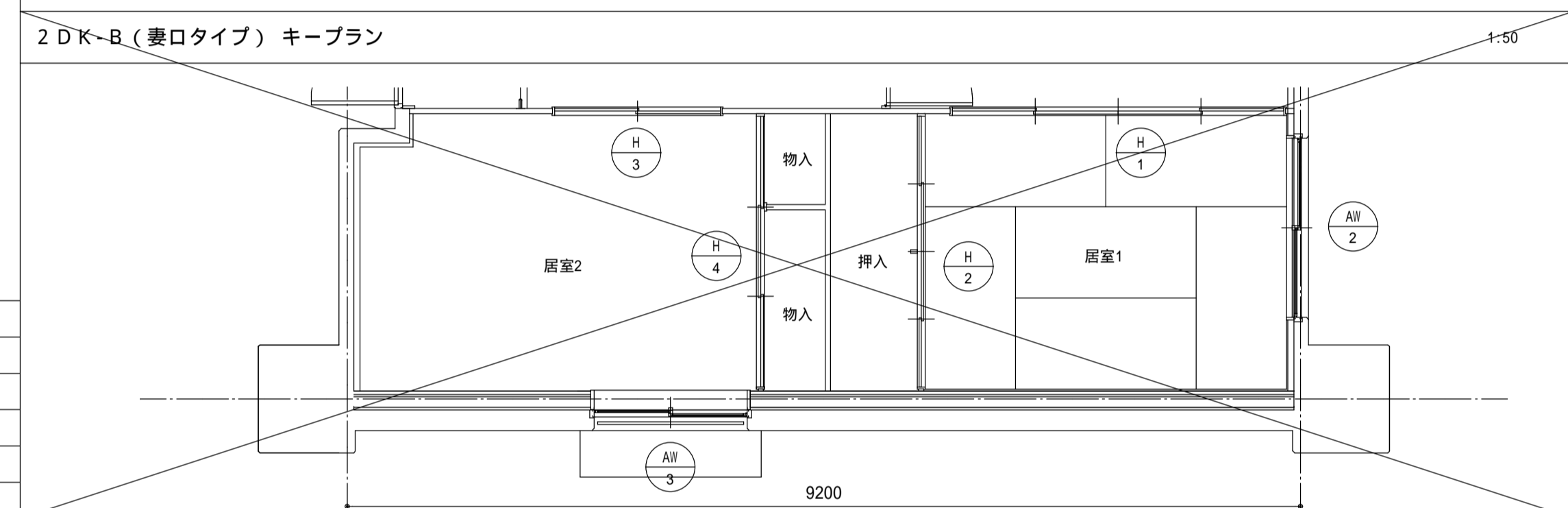
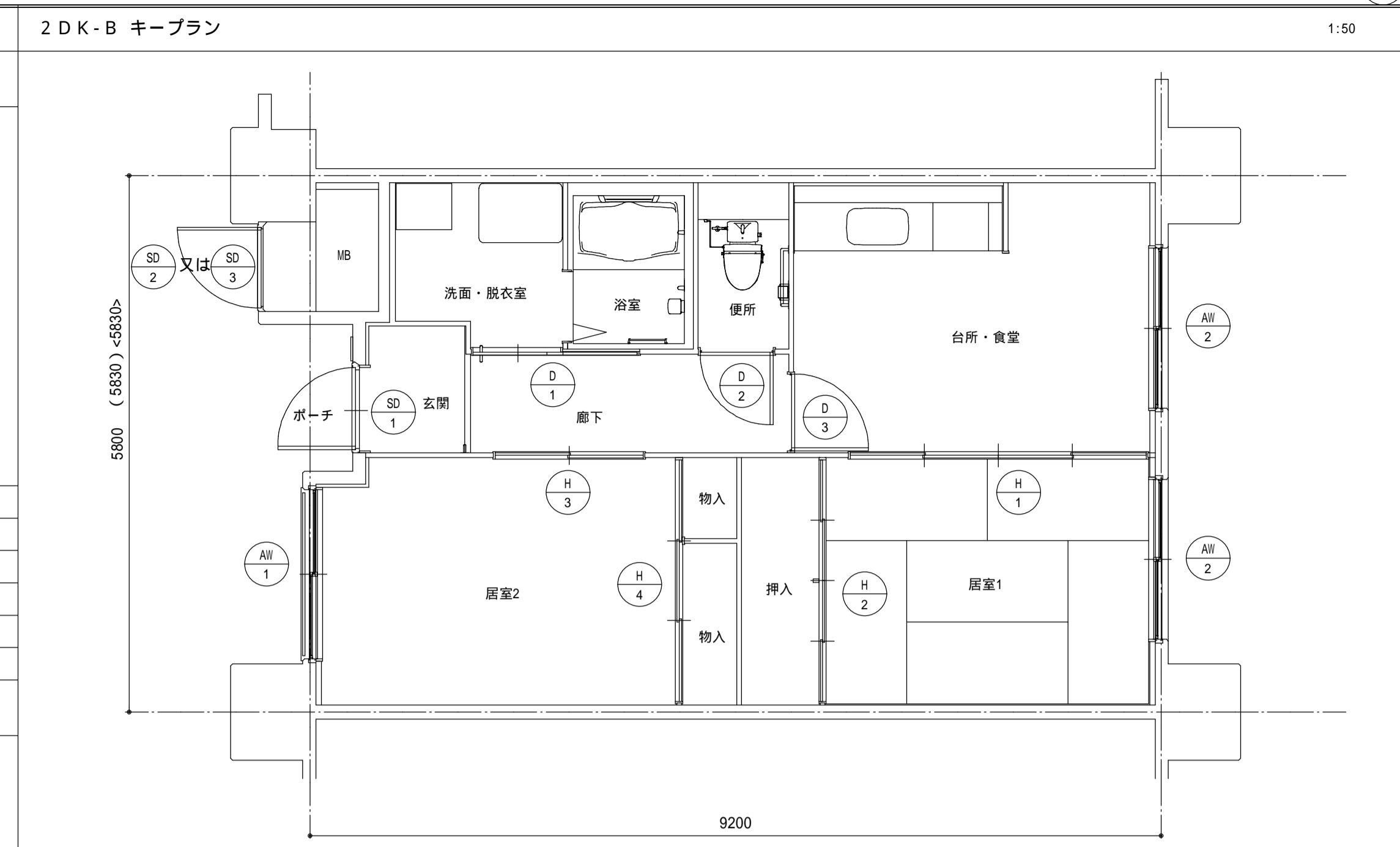
( )	12階建の 4階 - 12階	<	>	12階建の 1階 - 3階
	13階建の 5階 - 13階	<	>	13階建の 1階 - 4階
	14階建の 6階 - 14階	<	>	14階建の 1階 - 5階

アルミサッシ注記

- 引手はBL仕様にする。
- クレセントは、排出窓：L=80、窓：L=60
- 上記はBL長寿社会対応サッシの仕様にする。

名称	泉尾第4住宅5号館建設工事	製図	平成31年3月	原寸図サイズ	A1
図面名称	2DK-A 建具表	製図	平成31年3月	標準図番号	H17-H22-H27 住棟 20 図面番号 No. 31 (枚の内)
大阪府都市整備局 住宅部建設課 (建設設計グループ)					
株式会社 日経建 大阪事務所					

建具表		1		1		1		1	
符号	数量	SD 1	1	SD 2	1	SD 3	1	(位置は平面図による)	
姿	図形状寸法								
型式		鋼製片開き両面フラッシュドア		鋼製片開き片面フラッシュドア		鋼製片開き片面フラッシュドア			
見込	ガラス	枠 80		枠 65 扉 36		枠 65 扉 36			
仕上		塗装 1		塗装 1		塗装 1			
全物		丁番・ドアローザー (II-0型)・戸当りサムターン付シリンドラース錠 (重方錠)・レバーハンドルタイプ		丁番2枚吊・ケースハンドル錠・戸当りゴム・漏り止めステンレスチェーン		丁番2枚吊・ケースハンドル錠・戸当りゴム・漏り止めステンレスチェーン			
場所		玄関		MB		MB			
備考		アンクルベース・ドアスコープ・新開受・耐震ドアガード 遮音 ステンレス製		給湯器取付用ブラケット (参照)		給湯器取付用ブラケット・消火器取付金物 (参照)			
符号	数量	AW 1	1	AW 2	2	AW 3	1		
姿	図形状寸法								
型式		アルミ引違い窓 (網戸付き)		アルミ引違い窓 (網戸付き)		アルミ引違い窓 (網戸付き)			
見込	ガラス	枠 70 (ア) 6.8 網入型板		枠 70 フロートガラス (ア) 5.0		枠 70 (ア) 6.8 網入型板			
仕上									
全物		附属部品一式、引手x2、クレセント		附属部品一式、引手x4、クレセント		附属部品一式、引手x2、クレセント			
場所		居室 2		居室 1、台所・食堂		居室 2 (妻口タイプの場合)			
備考		2重水切 法第2条第九号の二に規定する防火設備		1 F・2 Fのみ錠付クレセント		2重水切 1 Fのみ錠付クレセント 法第2条第九号の二に規定する防火設備			
符号	数量	D 1	1	D 2	1	D 3	1		
姿	図形状寸法								
型式		木製片引き両面フラッシュドア		木製片開き両面フラッシュドア		木製片開き両面フラッシュドア			
見込	ガラス	30		33		33 (ア) 4.0 型板			
仕上		ポリエステル化粧合板 (ア) 2.7、化粧縁 ヲツ掛け		ポリエステル化粧合板 (ア) 2.7、化粧縁 ヲツ掛け		ポリエステル化粧合板 (ア) 2.7、化粧縁 ヲツ掛け			
全物		取手F・戸車・Vレール・戸当り緩衝材・戸当りC・明り採り		取手B・丁番C・戸当りB・明り採り		取手A・丁番B・戸当りA			
場所		洗面・脱衣室、廊下		便所、廊下		廊下、台所・食堂			
備考									
符号	数量	H 1	1	H 2	1	H 3	1	H 4	1
姿	図形状寸法								
型式		4枚引違いリビング戸襖		4枚引違い襖		引違いリビング戸襖		3枚引違いリビング戸襖	
見込	ガラス	26		21		26		26	
仕上									
全物		居室 1 側・引手 A・台所・食堂側・引手 C		引手 A		引手 C		引手 C	
場所		居室 1、台所・食堂		居室 1		居室 2、廊下		居室 2	
備考				押入側は曇花紙張り		表面紙は物入側も含む			



建具金物表	
種類	仕様
引手	A プラスチック丸型はめこみ式70C
	B プラスチック丸型はめこみ式55C
	C ステンレス製舟底引手 L=105
	D アルミ製舟底引手厚口 L=140
取手	A アルミ製レバーハンドル空錠
	B アルミ製レバーハンドル空錠 (サムターン, 非常用開錠装置付)
	C ステンレス製厚付取手 22C L=300
	D ステンレス製ハンガードア取手 22C L=250
	E 鋼製取手 L=80
	F ABS樹脂製取手 22C L=170
丁番	A ステンレス製厚口リング入 89x56 (4枚)
	B ステンレス製厚付厚口リング入 102x102 (2枚)
	C ステンレス製厚付厚口リング入 89x89 (2枚)
	D 鋼製取手 L=80
戸当り	A ステンレス製あおり止め付、壁付型
	B ステンレス製ツウカマチ付型
	C 戸当りゴム L=10
	D 建具面付戸当り
マグネットキャッチ	A プラスチック製 中型 2個
	B ステンレス製 ケースハンドル空錠
ケースハンドル錠	A ステンレス製 ケースハンドル空錠
	B 樹脂製 丸型
ラベル貼付	
	メーカーラベル 強度ラベル BLラベル
SD 1	○ ○ △
AW 1	○ ○ ○ △
AW 2	○ ○ ○ △
AW 3	○ ○ ○ △
ラベル注記 BLラベル (△印) については、認定品の場合は要、準拠品の場合は不要とする。	
注記 1. 建具製作は原寸図作の上決定のこと。 2. 附属品の品質、寸法は見本品提出の上、監督職員の指示により決定のこと。 3. 木製建具の金物は表による。	

注記: 図中 ( ) < > 内寸法値は、12-14階建の場合の寸法を示す。

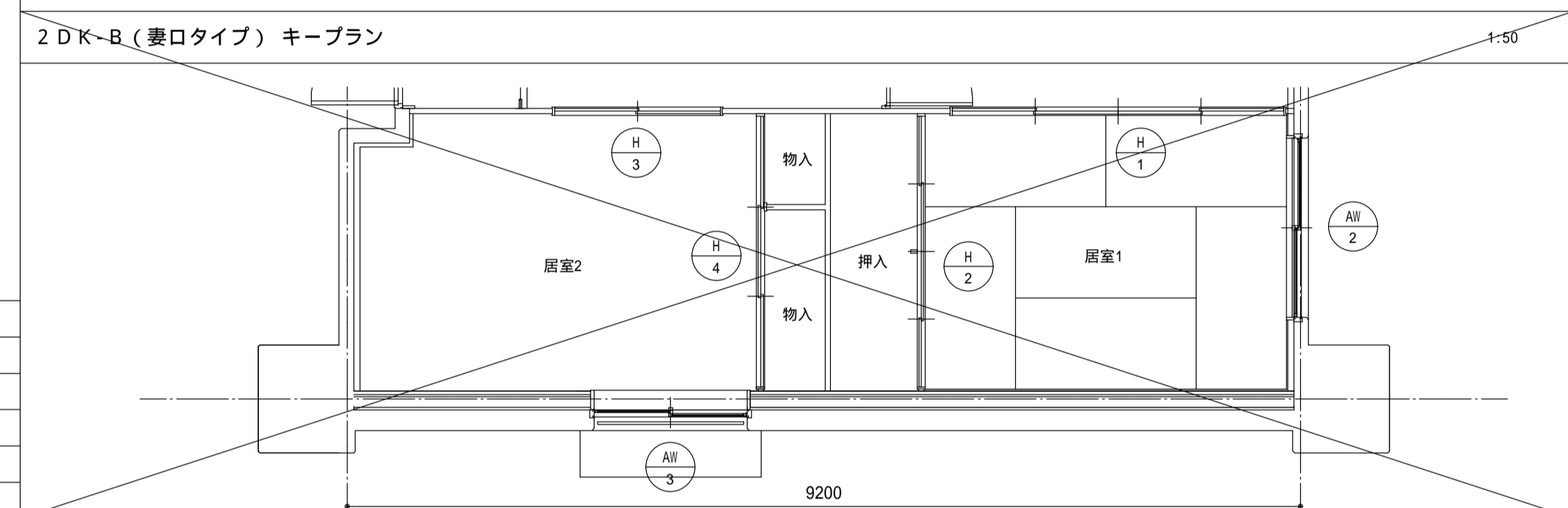
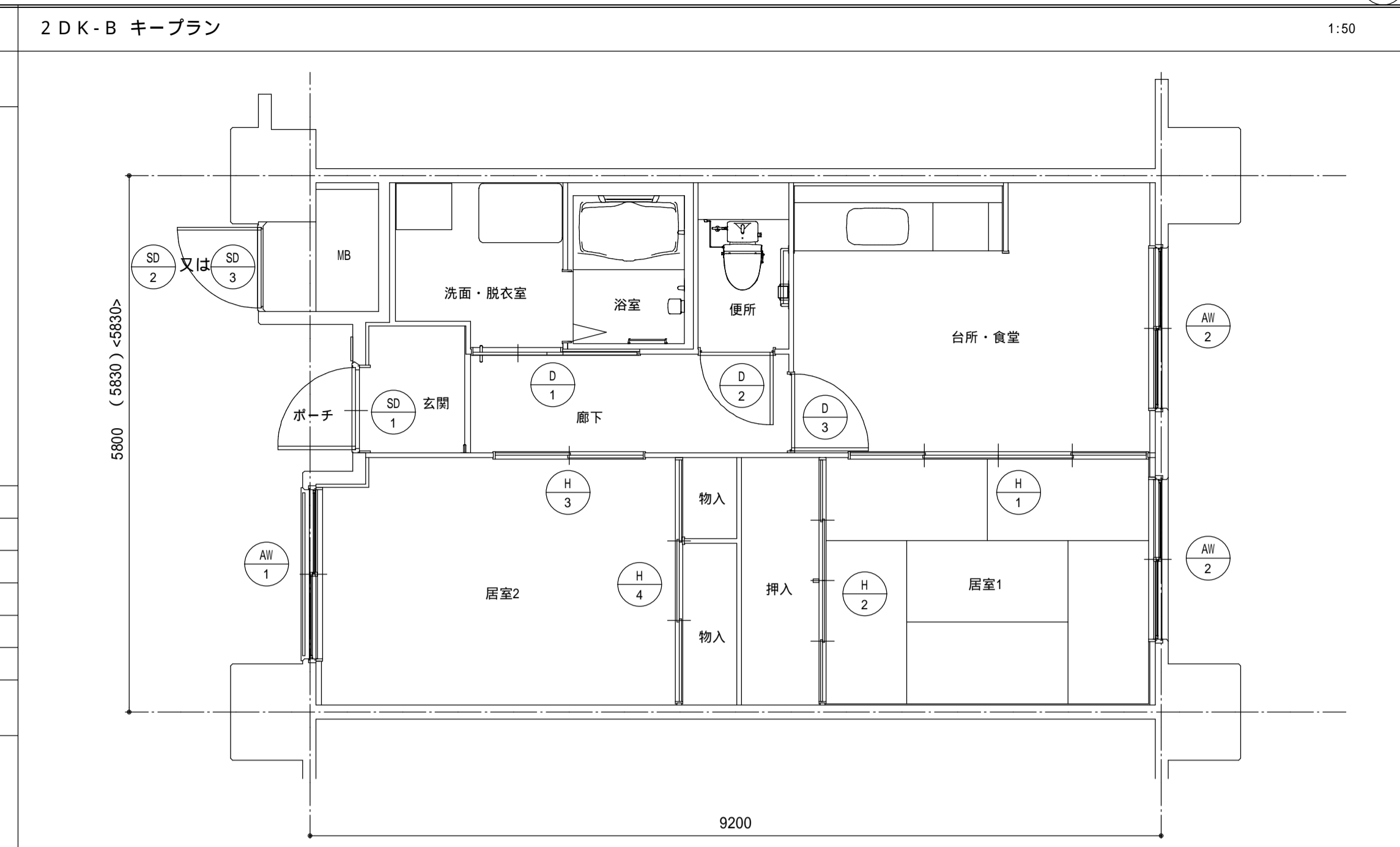
( )	12階建の 4階 - 12階	<	>	12階建の 1階 - 3階
( )	13階建の 5階 - 13階	<	>	13階建の 1階 - 4階
( )	14階建の 6階 - 14階	<	>	14階建の 1階 - 5階

注記)  
1. 引手はBL仕様にする。  
2. クレセントは、掃出窓: L=80、窓: L=60  
3. 上記はBL長寿社会対応サッシの仕様にする。

アルミサッシ注記	
1.	引手はBL仕様にする。
2.	クレセントは、掃出窓: L=80、窓: L=60
3.	上記はBL長寿社会対応サッシの仕様にする。

名称	泉尾第4住宅5号館建設工事	製図	平成31年3月
図面名称	2DK-B 建具表	標準図番号	H17-H22-H27 住棟 32
図面番号	No. 38	枚の内)	
大阪府都市整備局 住宅部建設課 (建設設計グループ)		株式会社 日経建 大阪事務所	

建具表		1		1		1		1	
符号	数量	SD 1	1	SD 2	1	SD 3	1	(位置は平面図による)	
姿 図 形状寸法									
型式		鋼製片開半面フラッシュドア		鋼製片開半面フラッシュドア		鋼製片開半面フラッシュドア			
見 込	ガラス	枠 80		枠 65 扉 36		枠 65 扉 36			
仕 上		塗装 1		塗装 1		塗装 1			
全 物		丁番・ドアローゼー(Ⅱ-Ⅱ型)・戸当りサムターン付シリンドラー蓋(黒角鉄)・レバーハンドルタイプ		丁番2枚吊・ケースハンドル取付・戸当りゴム・掃り止めステンレスチェーン		丁番2枚吊・ケースハンドル取付・戸当りゴム・掃り止めステンレスチェーン			
場 所		玄関		MB		MB			
備 考		アンクルベース・ドアスコープ・新開受・耐震ドアガード 窓部 ステンレス製		給湯器取付用ブラケット (参照)		給湯器取付用ブラケット・消火器取付金物 (参照)			
符号	数量	AW 1	1	AW 2	2	AW 3	1		
姿 図 形状寸法									
型式		アルミ引違い窓(網戸付き)		アルミ引違い窓(網戸付き)		アルミ引違い窓(網戸付き)			
見 込	ガラス	枠 70 (ア)6.8網入型板		枠 70 フロ-トガラス(ア)5.0		枠 70 (ア)6.8網入型板			
仕 上									
全 物		附属部品一式、引手x2、クレセント		附属部品一式、引手x4、クレセント		附属部品一式、引手x2、クレセント			
場 所		居室2		居室1、台所・食堂		居室2 (妻口タイプの場合)			
備 考		2重水切 法第2条第九号の二に規定する防火設備		1F・2Fのみ錠付クレセント		2重水切 1Fのみ錠付クレセント 法第2条第九号の二に規定する防火設備			
符号	数量	D 1	1	D 2	1	D 3	1		
姿 図 形状寸法									
型式		木製片引き両面フラッシュドア		木製片開き両面フラッシュドア		木製片開き両面フラッシュドア			
見 込	ガラス	30		33		33 (ア)4.0型板			
仕 上		ポリエステル化粧合板(ア)2.7、化粧縁 ヲケ掛け		ポリエステル化粧合板(ア)2.7、化粧縁 ヲケ掛け		ポリエステル化粧合板(ア)2.7、化粧縁 ヲケ掛け			
全 物		取手F・戸車・Vレール・戸当り緩衝材・戸当りC・明り採り		取手B・丁番C・戸当りB・明り採り		取手A・丁番B・戸当りA			
場 所		洗面・脱衣室、廊下		便所、廊下		廊下、台所・食堂			
備 考									
符号	数量	H 1	1	H 2	1	H 3	1	H 4	1
姿 図 形状寸法									
型式		4枚引違いリビング戸襖		4枚引違い襖		引違いリビング戸襖		3枚引違いリビング戸襖	
見 込	ガラス	26		21		26		26	
仕 上									
全 物		居室1側・引手A・台所食堂側・引手C		引手A		引手C		引手C	
場 所		居室1、台所・食堂		居室1		居室2、廊下		居室2	
備 考				押入側は曇花紙張り		表面紙は物入れ側も含む			



建具金物表	
種 類	仕 様
引 手	A プラスチック丸型はめこみ式70C
	B プラスチック丸型はめこみ式55C
	C ステンレス製舟底引手 L=105
	D アルミ製舟底引手厚口 L=140
取 手	A アルミ製レバーハンドル空錠
	B アルミ製レバーハンドル空錠(サムターン, 非常用開錠装置付)
	C ステンレス製ハンガードア取手 22C L=300
	D ステンレス製ハンガードア取手 22C L=250
	E 鋼製取手 L=80
	F ABS樹脂製取手 22C L=170
丁 番	A ステンレス製厚口リング入 89x56 (4枚)
	B ステンレス製厚口リング入 102x102 (2枚)
	C ステンレス製厚口リング入 89x89 (2枚)
	D 鋼製取手 L=80
戸 当 り	A ステンレス製あおり止め付、壁付型
	B ステンレス製ウツカマチ付型
	C 戸当りゴム L=10
	D 建具面付戸当り
マグネット キャッチ	A プラスチック製 中型 2個
ケース ハンドル錠	A ステンレス製ケースハンドル空錠
明り採り 樹脂製 丸型	
ラベル貼付	
	メーカーラベル 強度ラベル BLラベル
SD 1	○ ○ △
AW 1	○ ○ ○ △
AW 2	○ ○ ○ △
AW 3	○ ○ ○ △
ラベル注記 BLラベル(△印)については、認定品の場合は要、準認定品の場合は不要とする。	
注 記	
1. 建具製作は原寸図作の上決定のこと。	
2. 附属品の品質、寸法は見本品提出の上、監督職員の指示により決定のこと。	
3. 木製建具の金物は表による。	

注記: 図中 ( ) < > 内寸法値は、12~14階建の場合の寸法を示す。

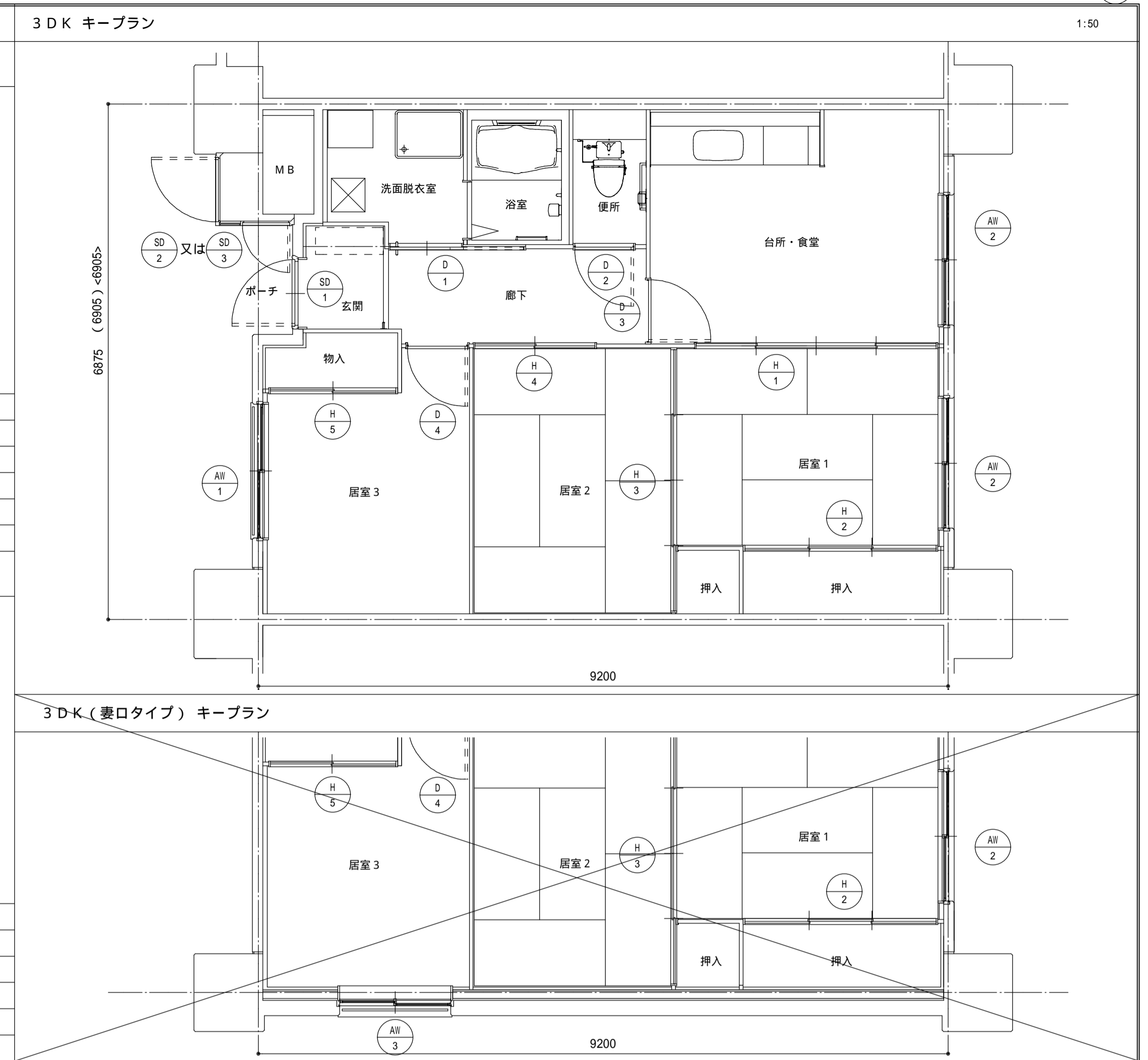
( )	12階建の 4階~12階	<	>	12階建の 1階~3階
( )	13階建の 5階~13階	<	>	13階建の 1階~4階
( )	14階建の 6階~14階	<	>	14階建の 1階~5階

アルミサッシ注記

- 引手はBL仕様にする。
- クレセントは、掃出窓:L=80、窓:L=60
- 上記はBL長寿社会対応サッシの仕様にする。

名 称	泉尾第4住宅5号館建設工事	製 図	平成 31 年 3 月
図面名称	2DK-B 建具表	製 図	平成 31 年 3 月
標準図番号	H17-H22-H27 住棟	3 2	図面番号 No. 3 8 ( 枚の内)
大阪府都市整備局 住宅部建設課 (建設設計グループ)		株式会社 日経建 大阪事務所	

建具表		1:50	
符号	数量	SD 1	1
姿 図 形状寸法			
型 式		鋼製片開き両面フラッシュドア	
見 込	ガラス	枠 80	
仕 上		塗装 1	
全 物		丁番・ドアローザー(Ⅱ-0型)・戸当りサムターン付シリンドラー廻転(無方角)・レバーハンドルタイプ	
場 所		玄関	
備 考		アンクルベース・ドアスコープ・新開受・耐震ドアガード 窓部 ステンレス製	
符号	数量	SD 2	1
姿 図 形状寸法			
型 式		鋼製片開き片面フラッシュドア	
見 込	ガラス	枠 65 扉 36	
仕 上		塗装 1	
全 物		丁番2枚吊・ケースハンドル形・戸当りゴム・扉止めステンレスチェーン	
場 所		MB	
備 考		給湯器取付用ブラケット 参照	
符号	数量	SD 3	1
姿 図 形状寸法			
型 式		鋼製片開き片面フラッシュドア	
見 込	ガラス	枠 65 扉 36	
仕 上		塗装 1	
全 物		丁番2枚吊・ケースハンドル形・戸当りゴム・扉止めステンレスチェーン	
場 所		MB	
備 考		給湯器取付用ブラケット・消火器取付金物 参照	
符号	数量	SD 4	1
姿 図 形状寸法			
型 式		アルミ引違い窓(網戸付き)	
見 込	ガラス	枠 70 (ア)6.8網入型板	
仕 上			
全 物		付属部品一式、引手x2、クレセント	
場 所		居室3	
備 考		2重水切 法第2条第九号の二に規定する防火設備	
符号	数量	SD 5	1
姿 図 形状寸法			
型 式		アルミ引違い窓(網戸付き)	
見 込	ガラス	枠 70 フロ-トガラス(ア)5.0	
仕 上			
全 物		付属部品一式、引手x4、クレセント	
場 所		台所・食堂、居室1	
備 考		1F・2Fのみ錠付クレセント	
符号	数量	SD 6	1
姿 図 形状寸法			
型 式		木製片引き両面フラッシュドア	
見 込	ガラス	30	
仕 上		ポリエステル化粧合板(ア)2.7、化粧縁 ヲカシ掛け	
全 物		取手F・戸車・Vレール・戸当り緩衝材・戸当りC・明り採り	
場 所		洗面・脱衣室、廊下	
備 考			
符号	数量	SD 7	1
姿 図 形状寸法			
型 式		木製片開き両面フラッシュドア	
見 込	ガラス	33	
仕 上		ポリエステル化粧合板(ア)2.7、化粧縁 ヲカシ掛け	
全 物		取手B・丁番C・戸当りB・明り採り	
場 所		便所、廊下	
備 考			
符号	数量	SD 8	1
姿 図 形状寸法			
型 式		木製片開き両面フラッシュドア	
見 込	ガラス	33 (ア)4.0型板	
仕 上		ポリエステル化粧合板(ア)2.7、化粧縁 ヲカシ掛け	
全 物		取手A・丁番B・戸当りA	
場 所		廊下、台所・食堂	
備 考			
符号	数量	SD 9	1
姿 図 形状寸法			
型 式		木製片開き両面フラッシュドア	
見 込	ガラス	33	
仕 上		ポリエステル化粧合板(ア)2.7、化粧縁 ヲカシ掛け	
全 物		取手A・戸当りA	
場 所		廊下、居室3	
備 考			
符号	数量	SD 10	1
姿 図 形状寸法			
型 式		木製片開き両面フラッシュドア	
見 込	ガラス	30	
仕 上		ポリエステル化粧合板(ア)2.7、化粧縁 ヲカシ掛け	
全 物		取手F・戸車・Vレール・戸当り緩衝材・戸当りC・明り採り	
場 所		洗面・脱衣室、廊下	
備 考			



建具金物表

種 類	仕 様
引 手	A プラスチック丸型はめこみ式70C
	B プラスチック丸型はめこみ式55C
	C ステンレス製舟底引手 L=105
	D アルミ製舟底引手厚口 L=140
	E アルミ製レバーハンドル空錠(サムターン、非常用開錠装置付)
	F ステンレス製ハンガードア取手 22C L=300
取 手	A アルミ製レバーハンドル空錠
	B アルミ製レバーハンドル空錠(サムターン、非常用開錠装置付)
	C ステンレス製ハンガードア取手 22C L=300
	D ステンレス製ハンガードア取手 22C L=250
	E 網製兼用取手 L=80
	F ABS樹脂製取手 22C L=170
丁 番	A ステンレス製厚口リング入 89x56 (4枚)
	B ステンレス製標準厚口リング入 102x102 (2枚)
	C ステンレス製標準厚口リング入 89x89 (2枚)
	D 網製兼用取手 L=80
戸 当 り	A ステンレス製あおり止め付、壁付型
	B ステンレス製つわかまチ付型
	C 戸当りゴム L=10
	D 建具面付戸当り
マグネット キャッチ	A プラスチック製 中型 2個
	A ステンレス製ケースハンドル空錠
明り採り	樹脂製 丸型
ラベル貼付	
	メーカーラベル 強度ラベル BLラベル
SD 1	○ ○ △
AW 1	○ ○ △
AW 2	○ ○ △
ラベル注記	
BLラベル(△印)については、認定品の場合は要、準認定品の場合は不要とする。	
注 記	
1. 建具製作は原寸図作の上決定のこと。	
2. 付属品の品質、寸法は見本品提出の上、監督職員の指示により決定のこと。	
3. 木製建具の金物は表による。	

注記: 图中 ( ) < > 内寸法値は、12-14階建の場合の寸法を示す。

( )	12階建の 4階-12階	<	>	12階建の 1階-3階
( )	13階建の 5階-13階	<	>	13階建の 1階-4階
( )	14階建の 6階-14階	<	>	14階建の 1階-5階

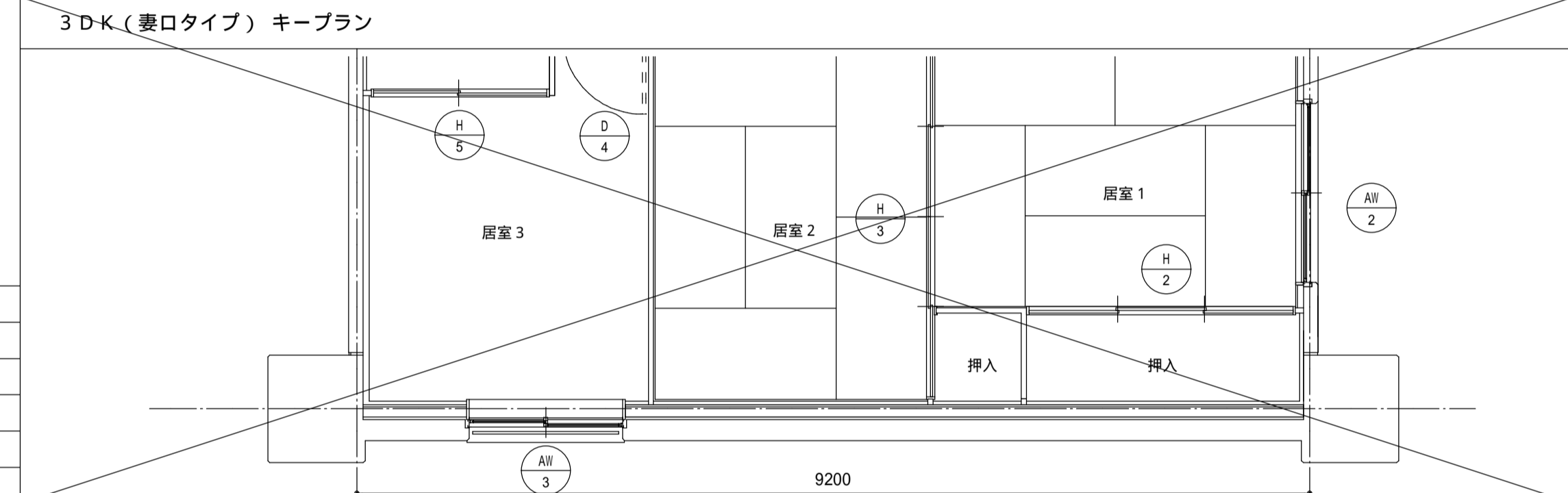
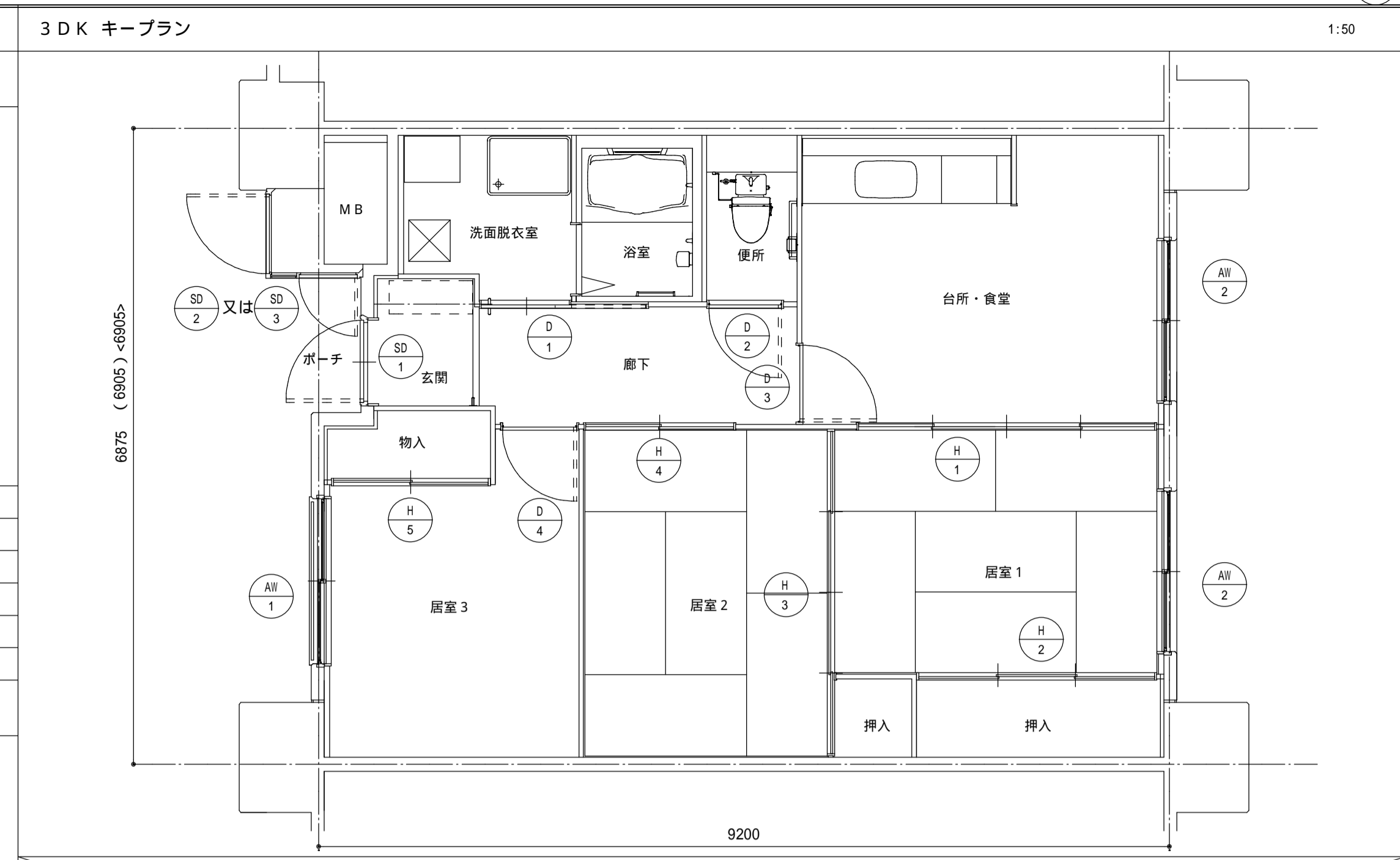
注記)

アルミサッシ注記

1. 引手はBL仕様にする。
2. クレセントは、挿出窓:L=80、窓:L=60
3. 上記はBL長寿社対応サッシの仕様にする。

名 称	泉尾第4住宅5号館建設工事	原寸図サイズ	A1
図面名称	3DK 建具表	製 図	平成 31 年 3 月
標準図番号	H17-H22-H27 住棟	4 4	図面番号 No. 46 ( 枚の内)
大阪市都市整備局 住宅部建設課 (建設設計グループ)		株式会社 日建 大阪事務所	

符号	数量	1	2	3	4	5
図面形状寸法						
型式		鋼製片開き両面フラッシュドア	鋼製片開き片面フラッシュドア	鋼製片開き片面フラッシュドア	鋼製片開き片面フラッシュドア	鋼製片開き片面フラッシュドア
見込	ガラス	枠 80	枠 65 扉 36	枠 65 扉 36	枠 70	枠 70
仕上		塗装 1	塗装 1	塗装 1	塗装 1	塗装 1
全物		丁番・ドアローザー(Ⅱ-0型)・戸当りサムターン付シリンドラー廻転(無方角)・レバーハンドルタイプ	丁番2枚吊・ケースハンドル取・戸当りゴム・扉止めステンレスチェーン	丁番2枚吊・ケースハンドル取・戸当りゴム・扉止めステンレスチェーン	丁番2枚吊・ケースハンドル取・戸当りゴム・扉止めステンレスチェーン	丁番2枚吊・ケースハンドル取・戸当りゴム・扉止めステンレスチェーン
場所		玄関	M B	M B	居室3	居室3
備考		アンクルベース・ドアスコープ・新開受・耐震ドアガード 窓扉 ステンレス製	給湯器取付用ブラケット (参照)	給湯器取付用ブラケット・消火器取付金物 (参照)	2重木切 1Fのみ錠付クレセント 法第2条第九号の二に規定する防火設備	2重木切 1Fのみ錠付クレセント 法第2条第九号の二に規定する防火設備
図面形状寸法						
型式		アルミ引違い窓(網戸付き)	アルミ引違い窓(網戸付き)	アルミ引違い窓(網戸付き)	アルミ引違い窓(網戸付き)	アルミ引違い窓(網戸付き)
見込	ガラス	枠 70 (ア)6.8網入型板	枠 70 フロ-トガラス(ア)5.0	枠 70 (ア)6.8網入型板	枠 70 (ア)6.8網入型板	枠 70 (ア)6.8網入型板
仕上						
全物		附属部品一式、引手x2、クレセント	附属部品一式、引手x4、クレセント	附属部品一式、引手x2、クレセント	附属部品一式、引手x2、クレセント	附属部品一式、引手x2、クレセント
場所		居室3	台所・食堂、居室1	居室3 (妻ロタイプの場合)	居室3 (妻ロタイプの場合)	居室3 (妻ロタイプの場合)
備考		2重木切 法第2条第九号の二に規定する防火設備	1F・2Fのみ錠付クレセント	2重木切 1Fのみ錠付クレセント 法第2条第九号の二に規定する防火設備	2重木切 1Fのみ錠付クレセント 法第2条第九号の二に規定する防火設備	2重木切 1Fのみ錠付クレセント 法第2条第九号の二に規定する防火設備
図面形状寸法						
型式		木製片引き両面フラッシュドア	木製片開き両面フラッシュドア	木製片開き両面フラッシュドア	木製片開き両面フラッシュドア	木製片開き両面フラッシュドア
見込	ガラス	30	33	33 (ア)4.0型板	33	33
仕上		ポリエステル化粧合板(ア)2.7、化粧縁 ㌘㌘掛け	ポリエステル化粧合板(ア)2.7、化粧縁 ㌘㌘掛け	ポリエステル化粧合板(ア)2.7、化粧縁 ㌘㌘掛け	ポリエステル化粧合板(ア)2.7、化粧縁 ㌘㌘掛け	ポリエステル化粧合板(ア)2.7、化粧縁 ㌘㌘掛け
全物		取手F・戸車・Vレール・戸当り緩衝材・戸当りC・明り採り	取手B・丁番C・戸当りB・明り採り	取手A・丁番B・戸当りA	取手A・戸当りA	取手A・戸当りA
場所		洗面・脱衣室、廊下	便所、廊下	廊下、台所・食堂	廊下、居室3	廊下、居室3
備考						
図面形状寸法						
型式		4枚引違いリビング戸襖	3枚引違い襖	4枚引違い襖	引違いリビング戸襖	引違いリビング戸襖
見込	ガラス	26	21	21	26	26
仕上						
全物		居室1側・引手A・台所食堂側・引手C	引手A	引手A	居室2側・引手A・廊下側・引手C	引手C
場所		居室1、台所・食堂	居室1	居室1、居室2	居室2、廊下	居室3
備考			押入紙は雲花紙張り		表面紙は物入れ側含む	



種類	仕様
引手	A プラスチック丸型はめこみ式70C
	B プラスチック丸型はめこみ式55C
	C ステンレス製舟底引手 L=105
	D アルミ製舟底引手厚口 L=140
取手	A アルミ製レバーハンドル空錠
	B アルミ製レバーハンドル空錠(サムターン, 非常用開錠装置付)
	C ステンレス製ハンガードア取手 22C L=300
	D ステンレス製ハンガードア取手 22C L=250
	E 鋼製兼用取手 L=80
	F ABS樹脂製取手 22C L=170
丁番	A ステンレス製厚口リング入 89x56 (4枚)
	B ステンレス製標準厚口リング入 102x102 (2枚)
	C ステンレス製標準厚口リング入 89x89 (2枚)
	D 鋼製兼用取手 L=80
戸当り	A ステンレス製あおり止め付、壁付型
	B ステンレス製つわかまチ付型
	C 戸当りゴム L=10
	D 建具面付戸当り
マグネットキャッチ	A プラスチック製 中型 2個
	B プラスチック製 小型 2個
ケースハンドル錠	A ステンレス製ケースハンドル空錠
	B アルミ製ケースハンドル空錠
明り採り	樹脂製 丸型
ラベル貼付	
	メーカーラベル 強度ラベル BLラベル
SD1	○
AW1	○
AW2	○
ラベル注記	
BLラベル(△印)については、認定品の場合は要、準認定品の場合は不要とする。	
注記	
1. 建具製作は原寸図作の上決定のこと。	
2. 附属品の品質、寸法は見本品提出の上、監督職員の指示により決定のこと。	
3. 木製建具の全物は表による。	

注記: 图中 ( ) < > 内寸法値は、12-14階建の場合の寸法を示す。

( )	12階建の 4階-12階	<	>	12階建の 1階-3階
( )	13階建の 5階-13階	<	>	13階建の 1階-4階
( )	14階建の 6階-14階	<	>	14階建の 1階-5階

注記)

アルミサッシ注記

1. 引手はBL仕様にする。
2. クレセントは、挿出窓:L=80、窓:L=60
3. 上記はBL長寿社対応サッシの仕様にする。

名称	泉尾第4住宅5号館建設工事	原寸図サイズ	A1
図面名称	3DK 建具表	製 図	平成 31年 3月
標準図番号	H17-H22-H27 住棟	44	図面番号 No. 46 ( 枚の内)
大阪市都市整備局 住宅部建設課 (建設設計グループ)		株式会社 日建 大阪事務所	