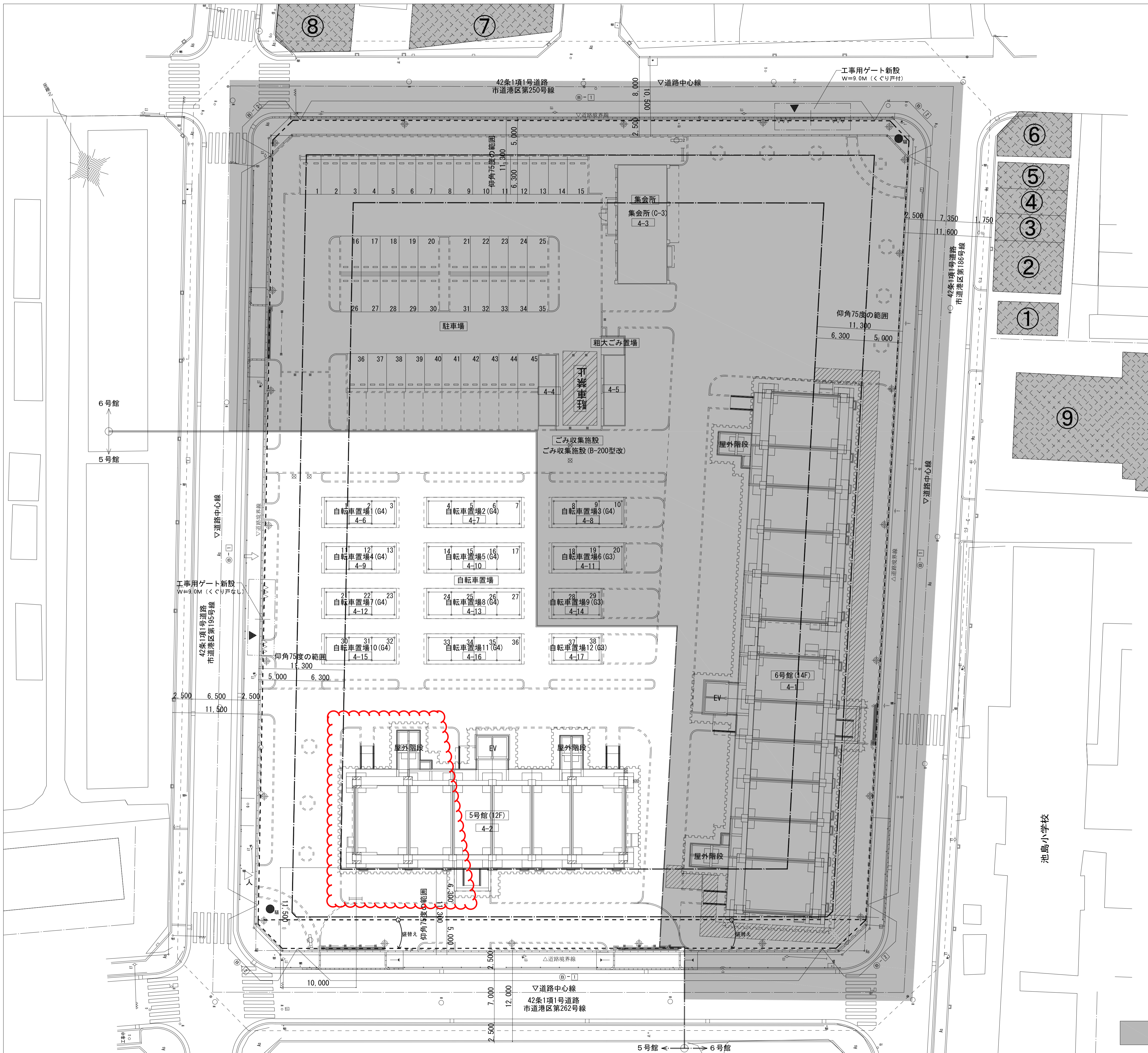


平成30年10月17日 公告
「池島住宅5号館建設工事」

○設計図書の一部に表記誤りがありました。再度ご確認ください。

修正箇所	誤	正
図面No.332 土留め施工範囲	図面のとおり	図面のとおり

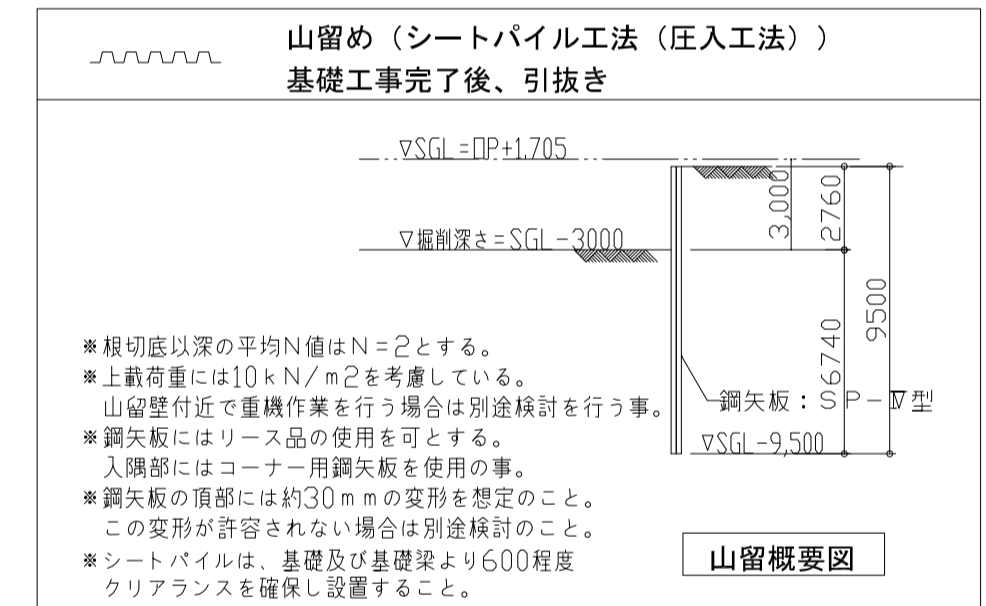


凡例

①-②	鋼板塀B-1 (鋼板仕様H=3000) の上部に単管・防音シートH2000
③-④	鋼板塀B-2 (透明板仕様H=3000) の上部に単管・防音シートH2000
⑤	山留め(シートパイル工法(圧入工法)) 基礎工事完了後、引抜き
●	騒音振動測定装置位置 2箇所
▲	【新設】工事用ゲート (W9000H4500) 2箇所
▨	防護柵設置範囲
→	【既設】くぐり戸 1箇所
⊕	【既設】防犯灯 22箇所

※工事完了後は、既存設置されている全ての鋼板塀(くぐり戸含む)・防犯灯は請負者の買取とする。

※本工事期間中の、地中障害撤去開始から基礎根切り埋戻し完了までの作業期間中、騒音振動観測装置(デジタル表示機能・記憶機能付)を設置し、工事中の騒音振動データは、日報及び月報等で集計の上、本市監督員へ提出すること。



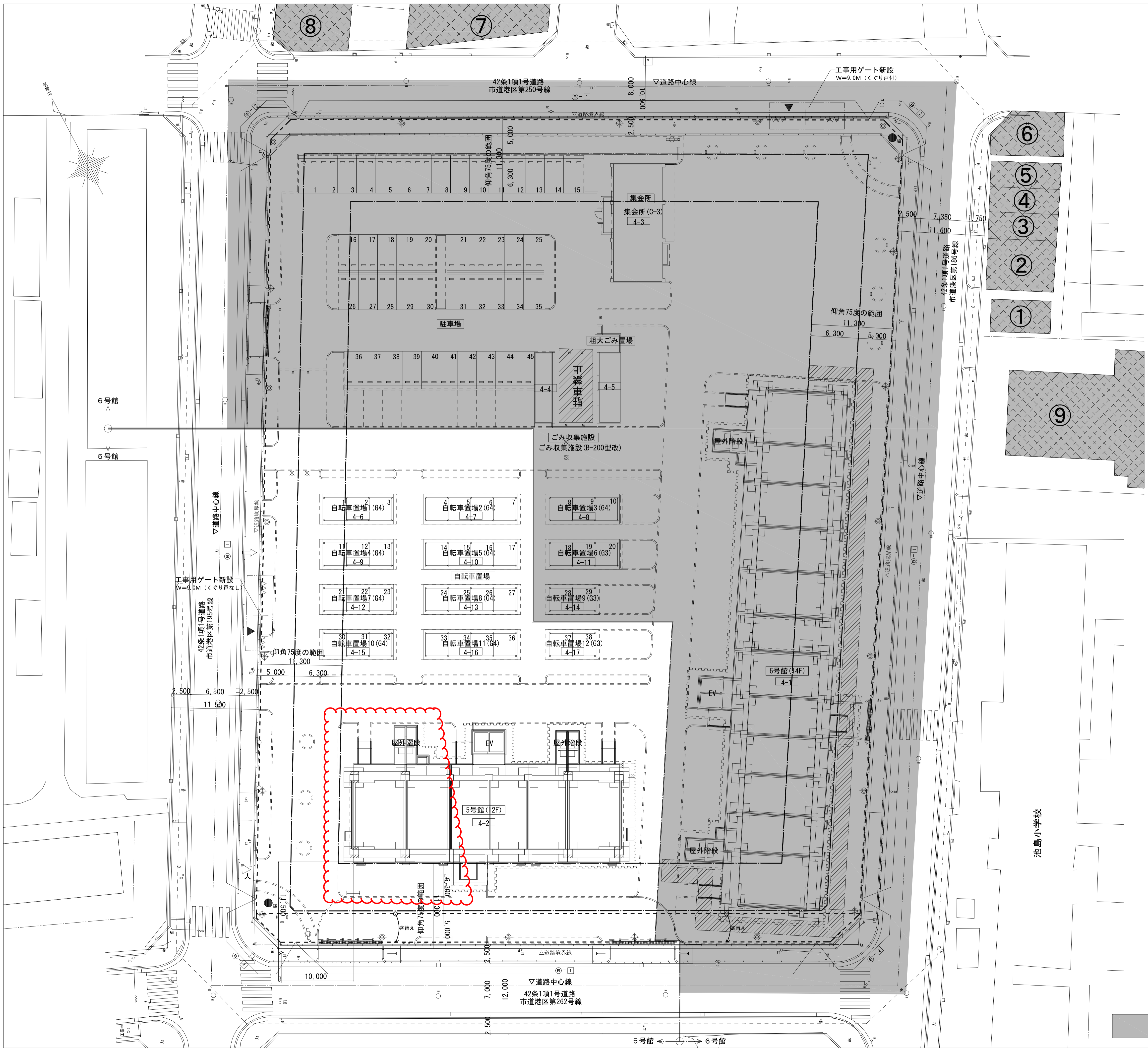
近隣家屋調査表(※家屋調査は6号館工事に含む)

番号	構造	規模	用途	面積	備考
①	鉄骨造	3階建て	住宅	104㎡	外部のみ、事前・事後共
②	木造	3階建て	住宅	185㎡	内外共、事前・事後共
③	木造	2階建て	住宅	66㎡	内外共、事前・事後共
④	木造	2階建て	住宅	62㎡	内外共、事前・事後共
⑤	木造	2階建て	住宅	65㎡	内外共、事前・事後共
⑥	RC造	3階建て	住宅	161㎡	外部のみ、事前・事後共
⑦	鉄骨造	2階建て	工場	562㎡	外部のみ、事前・事後共
⑧	RC造	2階建て	店舗兼住宅	158㎡	外部のみ、事前・事後共
⑨	RC造	平屋建て	住宅	300㎡	外部のみ、事前・事後共

調査対象建物を示す

名 称	池島住宅5号館 建設工事	原寸図面サイズ	A1
図面名称	仮設計計画図(建替工事中)	製 図	平成 30 年 6 月
縮 尺	1/250 (原寸図表示)	図面番号	No. 332 (枚/内)
大阪府都市整備局 住宅部建設課(建設設計グループ)		株式会社 小河建築設計事務所	

工事範囲対象外を示す

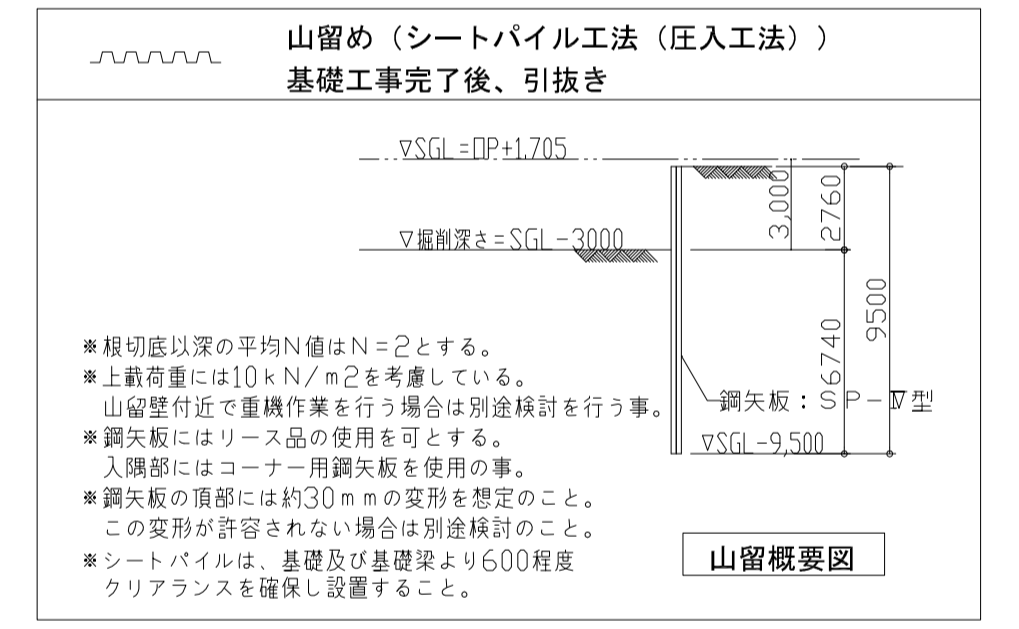


凡例

	鋼板塀B-1 (鋼板仕様H=3000) の上部に単管・防音シートH2000
	鋼板塀B-2 (透明板仕様H=3000) の上部に単管・防音シートH2000
	山留め(シートパイル工法(圧入工法)) 基礎工事完了後、引抜き
	騒音振動測定装置位置 2箇所
	【新設】工事用ゲート (W9000H4500) 2箇所
	防護柵設置範囲
	【既設】くぐり戸 1箇所
	【既設】防犯灯 22箇所

※工事完了後は、既存設置されている全ての鋼板塀(くぐり戸含む)・防犯灯は請負者の買取とする。

※本工事期間中の、地中障害撤去開始から基礎根切り埋戻し完了までの作業期間中、騒音振動観測装置(デジタル表示機能・記憶機能付)を設置し、工事時の騒音振動データは、日報及び月報等で集計の上、本市監督員へ提出すること。



近隣家屋調査表(※家屋調査は6号館工事に含む)

番号	構造	規模	用途	面積	備考
①	鉄骨造	3階建て	住宅	104㎡	外部のみ、事前・事後共
②	木造	3階建て	住宅	185㎡	内外共、事前・事後共
③	木造	2階建て	住宅	66㎡	内外共、事前・事後共
④	木造	2階建て	住宅	62㎡	内外共、事前・事後共
⑤	木造	2階建て	住宅	65㎡	内外共、事前・事後共
⑥	RC造	3階建て	住宅	161㎡	外部のみ、事前・事後共
⑦	鉄骨造	2階建て	工場	562㎡	外部のみ、事前・事後共
⑧	RC造	2階建て	店舗兼住宅	158㎡	外部のみ、事前・事後共
⑨	RC造	平屋建て	住宅	300㎡	外部のみ、事前・事後共

調査対象建物を示す

名称	池島住宅5号館 建設工事	原寸図面サイズ	A1
図面名称	仮設計計画図(建替工事中)	製図	平成 30 年 6 月
縮尺	1/250 (原寸図表示)	図面番号	No. 332 (枚/内)
大阪都市整備局 住宅部建設課(建設設計グループ)		株式会社 小河建築設計事務所	

工事範囲対象外を示す