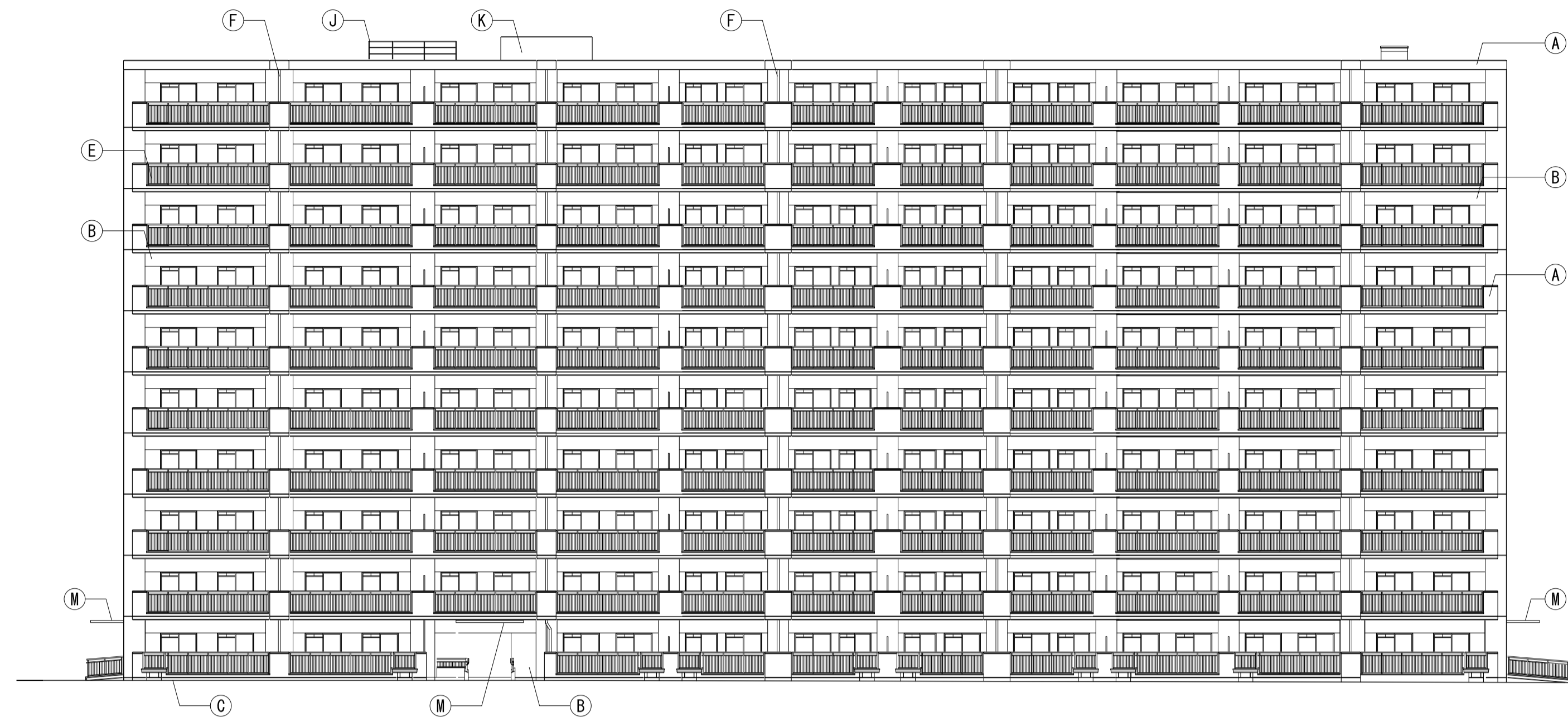


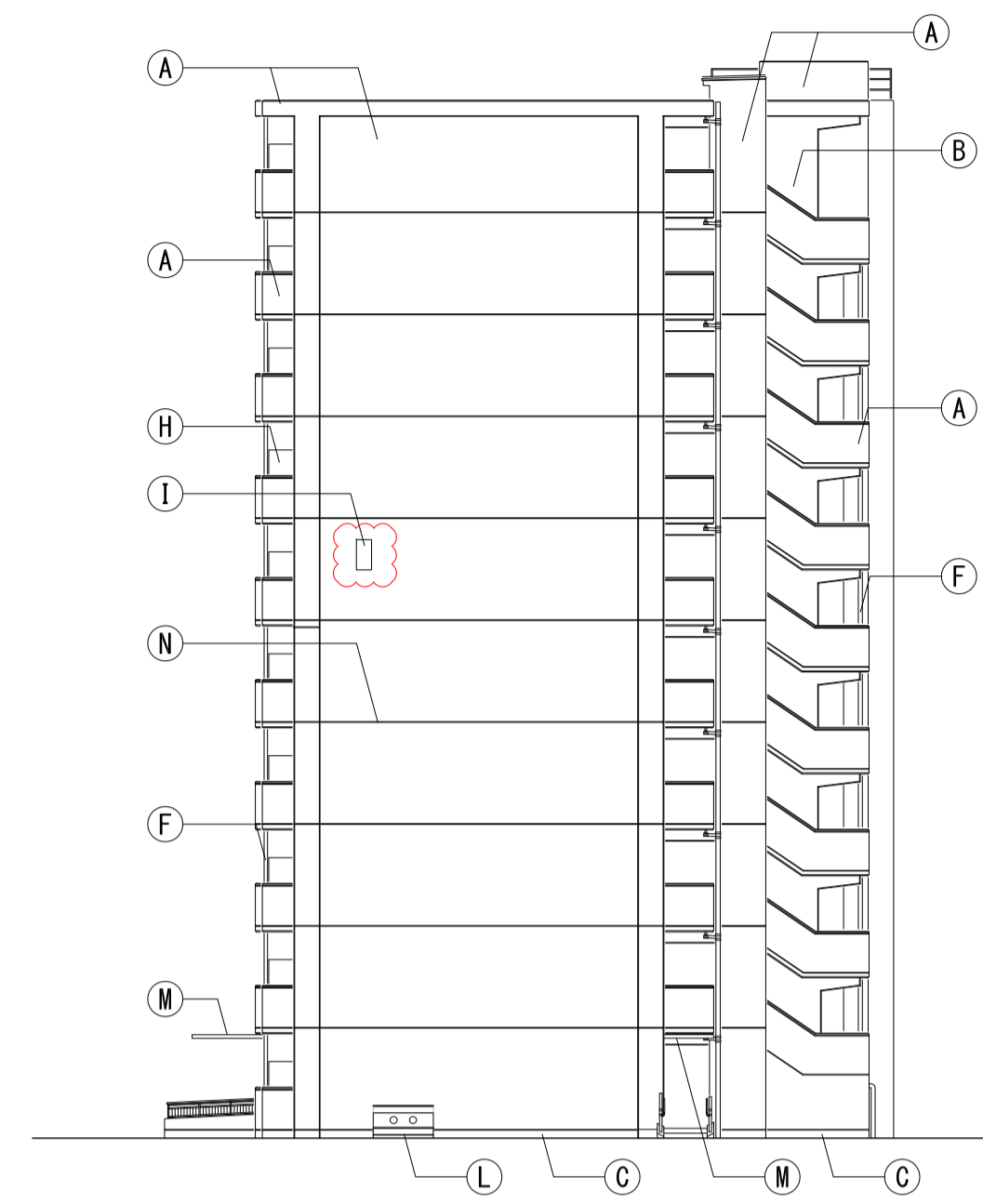
平成28年11月2日 公告
「西喜連第5住宅6号館建設工事」

○設計図書等（特記仕様書・数量内訳書・図面）の一部に表記誤りがありました。再度ご確認ください。

修正箇所	誤	正
特記仕様書 P. 41 19. 9. 2_施工 7	天井ボード張りは、目透し工法(目地底テープ張り)とする。	天井ボード張りは、 <u>クロス下地部は突付け工法とし、吹付け下地部は目透し工法</u> (目地底テープ張り)とする。
特記仕様書 P. 41 19. 11. 3_施工 1(1)(ロ)	S1工法 押出法 ^ホ リスレンフォーム(1種b)厚さ50mm	S1-F工法 押出法 ^ホ リスレンフォーム(1種b)厚さ50mm
特記仕様書 P. 41 19. 11. 3_施工 1(1)(ハ)	S1工法 押出法 ^ホ リスレンフォーム(1種b)厚さ50mm	S1-F工法 押出法 ^ホ リスレンフォーム(1種b)厚さ50mm
特記仕様書 P. 41 19. 11. 3_施工 1(1)(ニ)	S1-F工法 押出法 ^ホ リスレンフォーム(3種b)厚さ25、50mm	S1工法 押出法 ^ホ リスレンフォーム(3種b)厚さ25、50mm
数量内訳書 (小明細表) No. 76 内外装工事 摘要欄 5行目	T-4 <u>突付け</u>	T-4 <u>目透し</u>
数量内訳書 (小明細表) No. 77 内外装工事 摘要欄 5行目	T-4 <u>突付け</u>	T-4 <u>目透し</u>
数量内訳書 (小明細表) No. 77 内外装工事 摘要欄 7行目	T-4 <u>突付け</u>	T-4 <u>目透し</u>
図面No. 17 図面名称：立面図	図面のとおり	図面のとおり
図面No. 31 図面名称：2DK-B 妻B 平面詳細図	図面のとおり	図面のとおり
図面No. 301 図面名称：外構計画図	図面のとおり	図面のとおり
図面No. 304 図面名称：排水計画図・会所リスト	図面のとおり	図面のとおり
図面No. 340 図面名称：団地内通路計画詳細図(3)	図面のとおり	図面のとおり



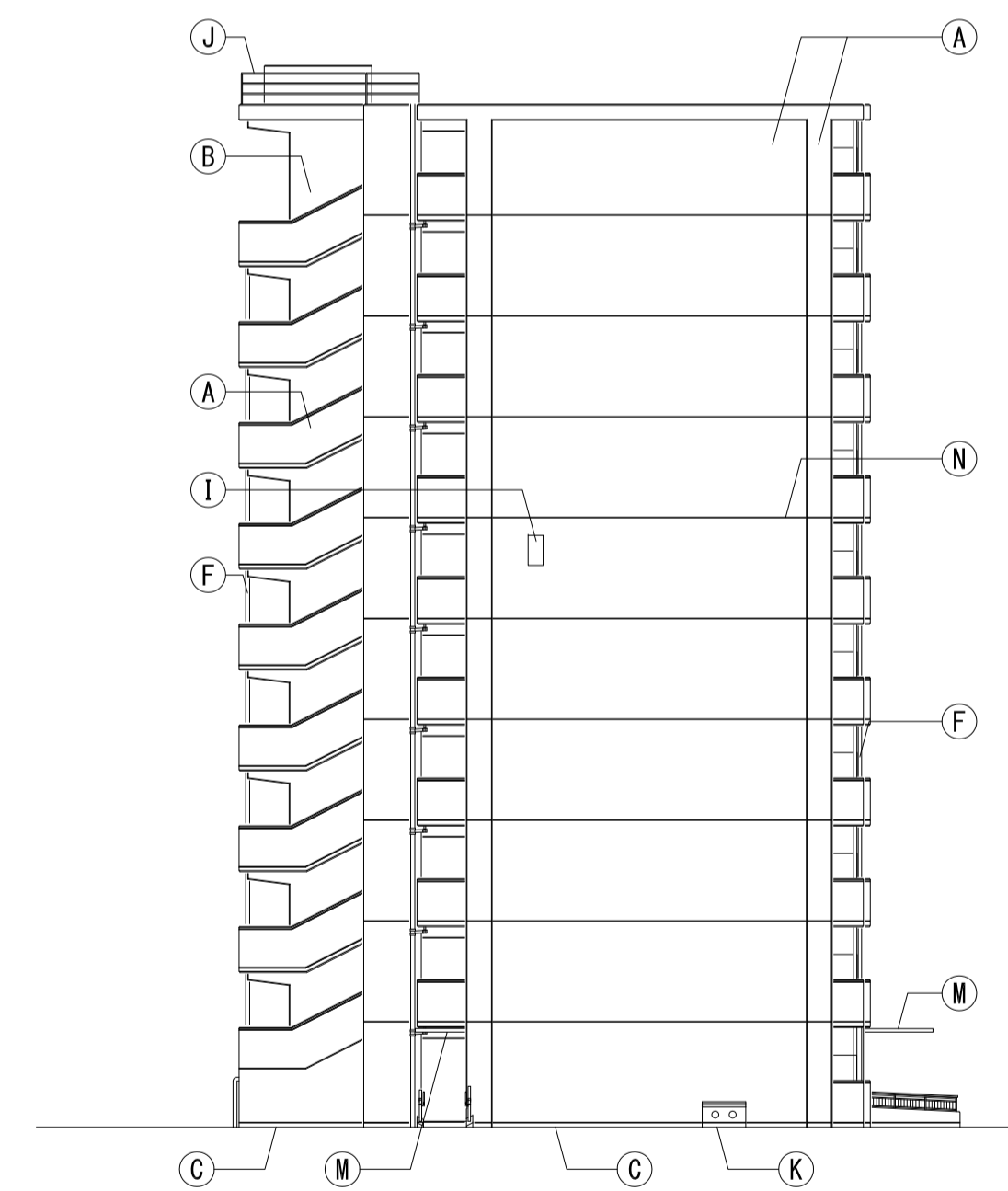
東立面図



北立面図



西立面図

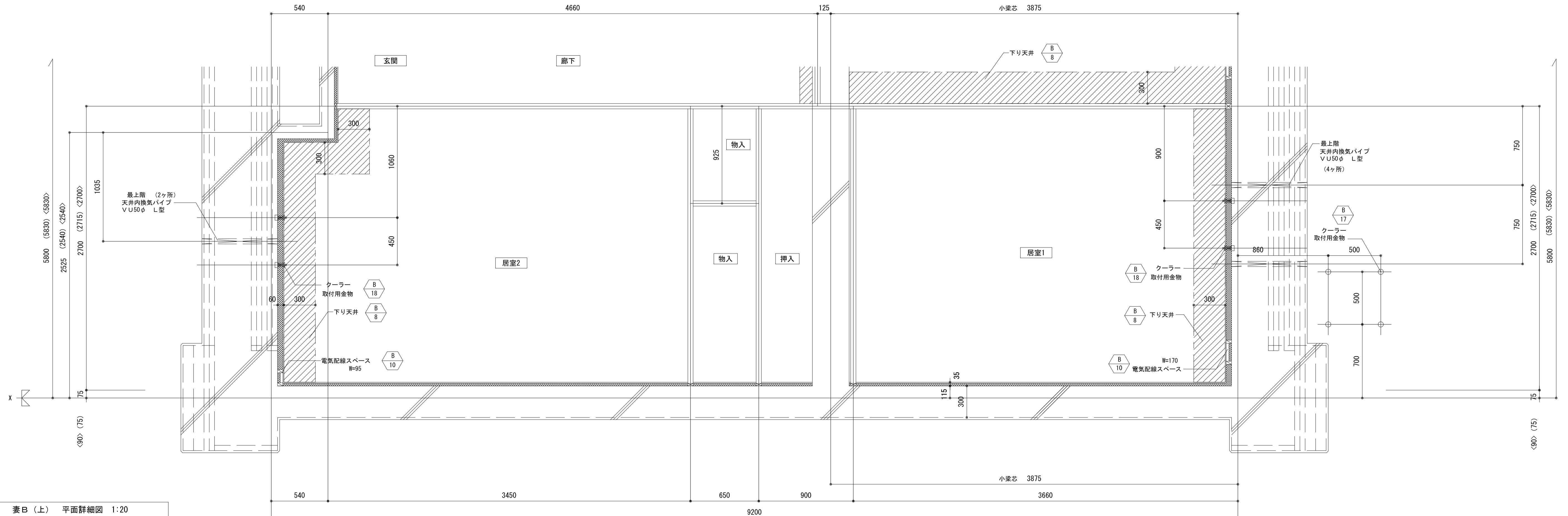


南立面図

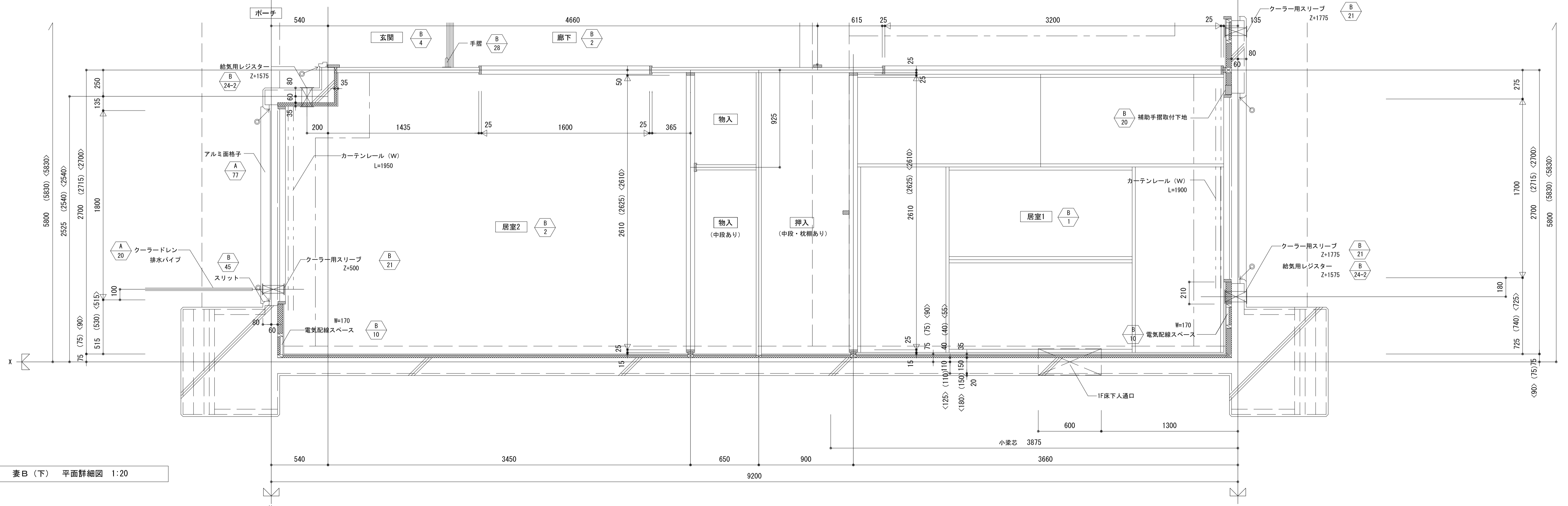
仕上凡例

記号	仕上	備考	記号	仕上	備考	記号	仕上	備考	記号	仕上	備考	記号	仕上	備考
Ⓐ	コンクリート打放しの上 吹付7		Ⓓ	アルミ手摺 (共用廊下側)		Ⓔ	屋外階段 R階手摺		Ⓜ	落下防止庇		Ⓢ	打継目地	
Ⓑ	コンクリート打放しの上 吹付3		Ⓔ	エクスパンドフェンスE (屋外一般階詳細図(13)に準ずる)		Ⓚ	床下換気用 A立上り		Ⓝ	打継目地		Ⓢ		
Ⓒ	コンクリート打放し仕上		Ⓝ	アルミ手摺 (バルコニー側)		Ⓛ	床下換気用 B立上り							
			Ⓕ	縦碇		Ⓜ	棟番号 (アルミ合金製)							

名称		西喜連第5住宅6号館建設工事	
図面名称	立面図	製図	平成 28 年 3 月
縮尺	1/200 (原寸図標準表示)	図面番号	NO. 17 (枚の内)
大阪市都市整備局 住宅部建設課 (建設設計グループ)		株式会社 都市環境設計	



2DK-B 表 B (上) 平面詳細図 1:20

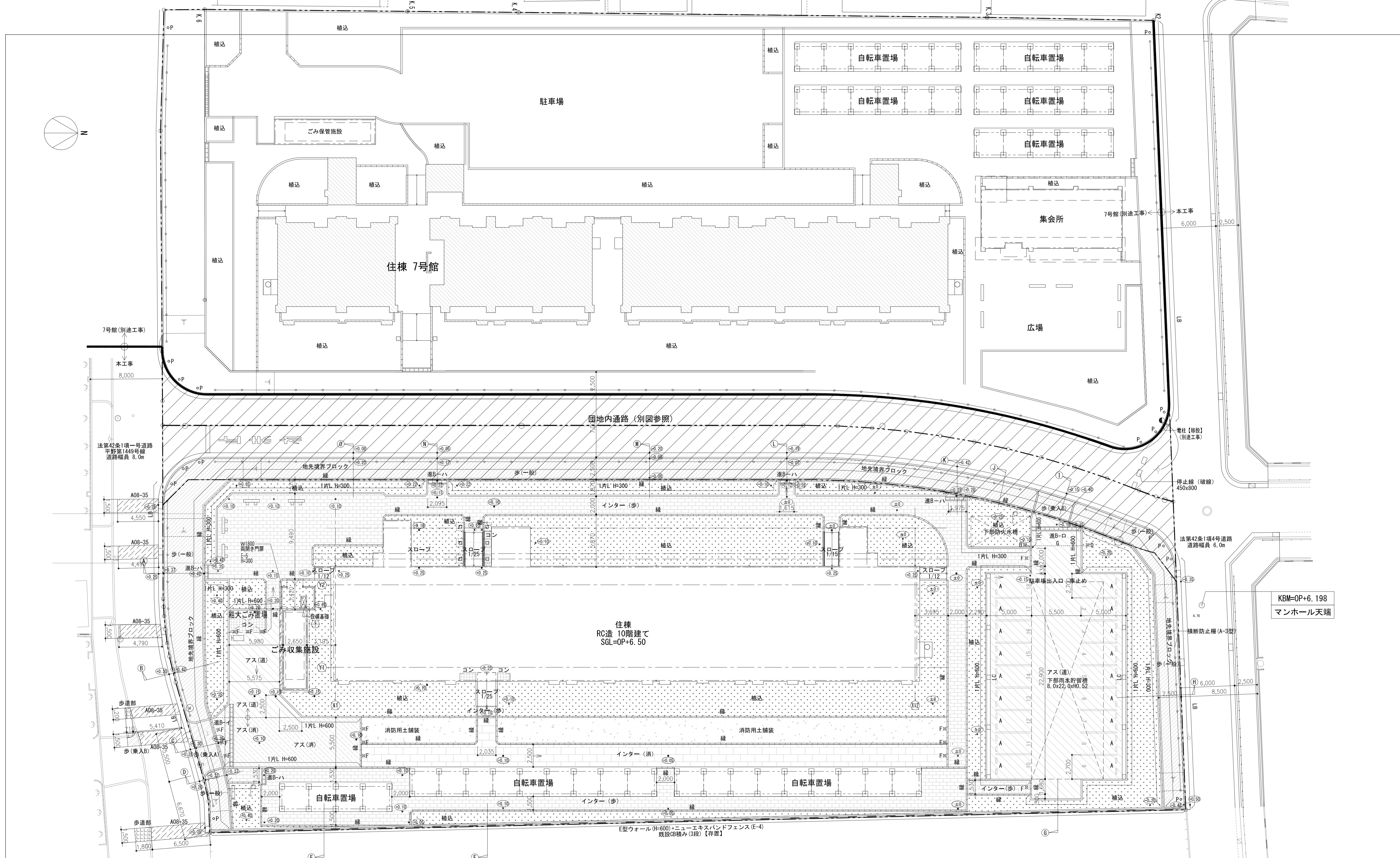


2DK-B 表 B (下) 平面詳細図 1:20

注記: 図中 () < > 内寸法値は	12階建の4階~12階	12階建の1階~3階
12~14階建の場合の寸法を示す。	13階建の5階~13階	13階建の1階~4階
	14階建の6階~14階	14階建の1階~5階

■特記なきパネル厚は 50 とする。
 ■特記なき限り断熱材は ポリスチレンフォームとする。
 斜線部分は下り天井を示す。

名称	西喜連第5住宅6号館建設工事			製図	平成 28 年 3 月
図面名称	2DK-B 表 B 平面詳細図	図面番号	No.31	(枚の内)	
標準図番号	H17-H22-H27 住棟	29			
大阪市都市整備局			株式会社 都市環境設計		
住宅部建設課 (建設設計グループ)					



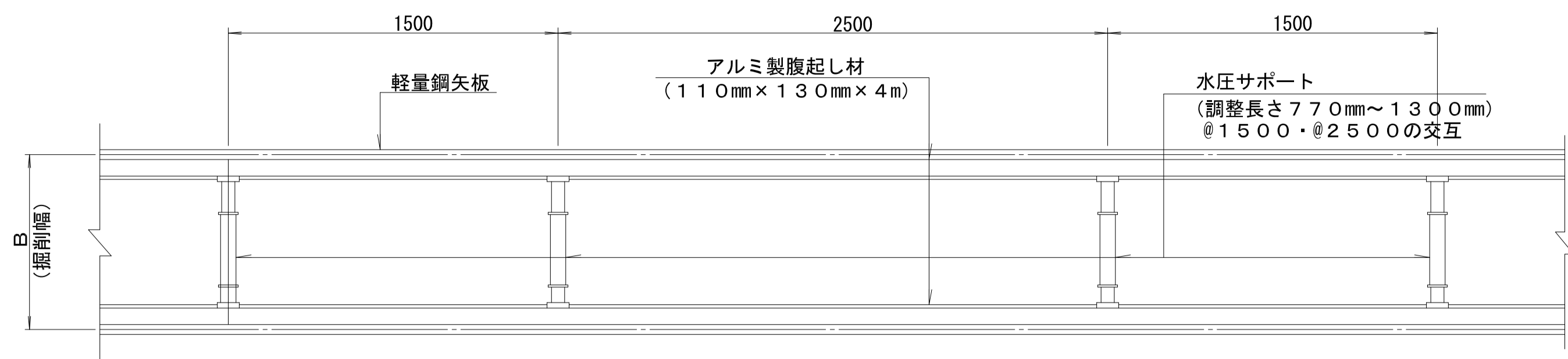
外構凡例												特記事項		
記号	名称	備考	記号	名称	備考	記号	名称	備考	記号	名称	備考	記号	名称	備考
	アス(道)	屋外一般附帯詳細図(6)		消防用土舗装	屋外一般附帯詳細図(7)		団地内道路整備	No. 331~342図参照		ベンチ(A)	屋外一般附帯詳細図(20)		車止め(A)	屋外一般附帯詳細図(17)
	インター(歩)	屋外一般附帯詳細図(6)		既設車道 [撤去・復旧]	外構詳細図(6/2)参照		緑石ブロック	屋外一般附帯詳細図(1)		案内板	屋外一般附帯詳細図(18)		駐車場等出入口 車止め	屋外一般附帯詳細図(17)
	コン	屋外一般附帯詳細図(6)		既設歩道 [撤去・復旧]	外構詳細図(6/3)参照		緑石ブロック	屋外一般附帯詳細図(1)		標識(1)	屋外一般附帯詳細図(18)		車止め(F)	屋外一般附帯詳細図(17)
	舗装	屋外一般附帯詳細図(6)		歩道(一般部)アスファルト舗装	No. 338図参照		L型側溝 C	屋外一般附帯詳細図(1)		標識(3)	屋外一般附帯詳細図(18)		車止めポスト	No. 339図参照
	消防用インター(歩)	屋外一般附帯詳細図(7)		歩道(車道乗入部A型)コンクリート舗装	No. 338図参照		側溝蓋付進入口	屋外一般附帯詳細図(2)		OP			関電柱	移設
	消防用アス(歩)	屋外一般附帯詳細図(7)		歩道(車道乗入部B型)コンクリート舗装	No. 338図参照		打ち放しウォール	屋外一般附帯詳細図(11)						

■SGL=Z0=0. P+6.50=KBM+0.302(KBM=6.198)とする。
 ■(±0)はSGL(Z0)からの計画地盤高さを示す。
 ■
 ■

名称 西喜連第5住宅6号館建設工事
 製図 平成 28 年 3 月
 縮尺 1/200 (原寸図参照) 図面番号 NO. 301 (巻の内)
 大阪市都市整備局 住宅部建設課(建設設計グループ) 株式会社 都市環境設計

土留工平面図 (参考)

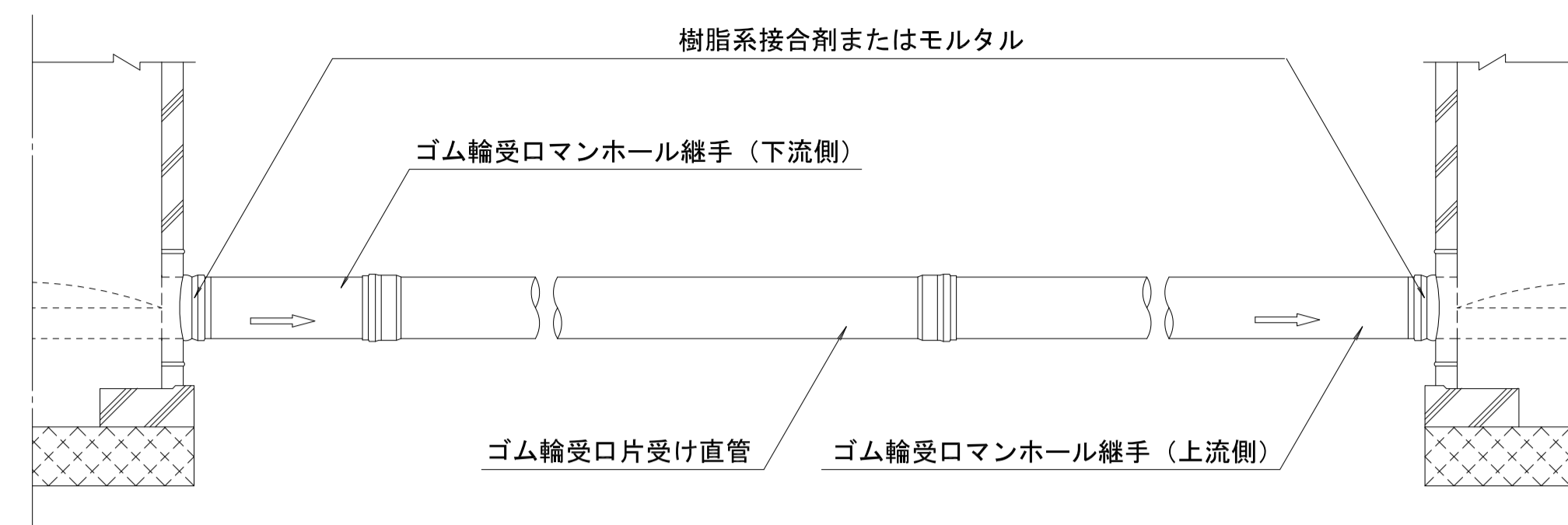
S=1/20



仕様

本管布設標準図

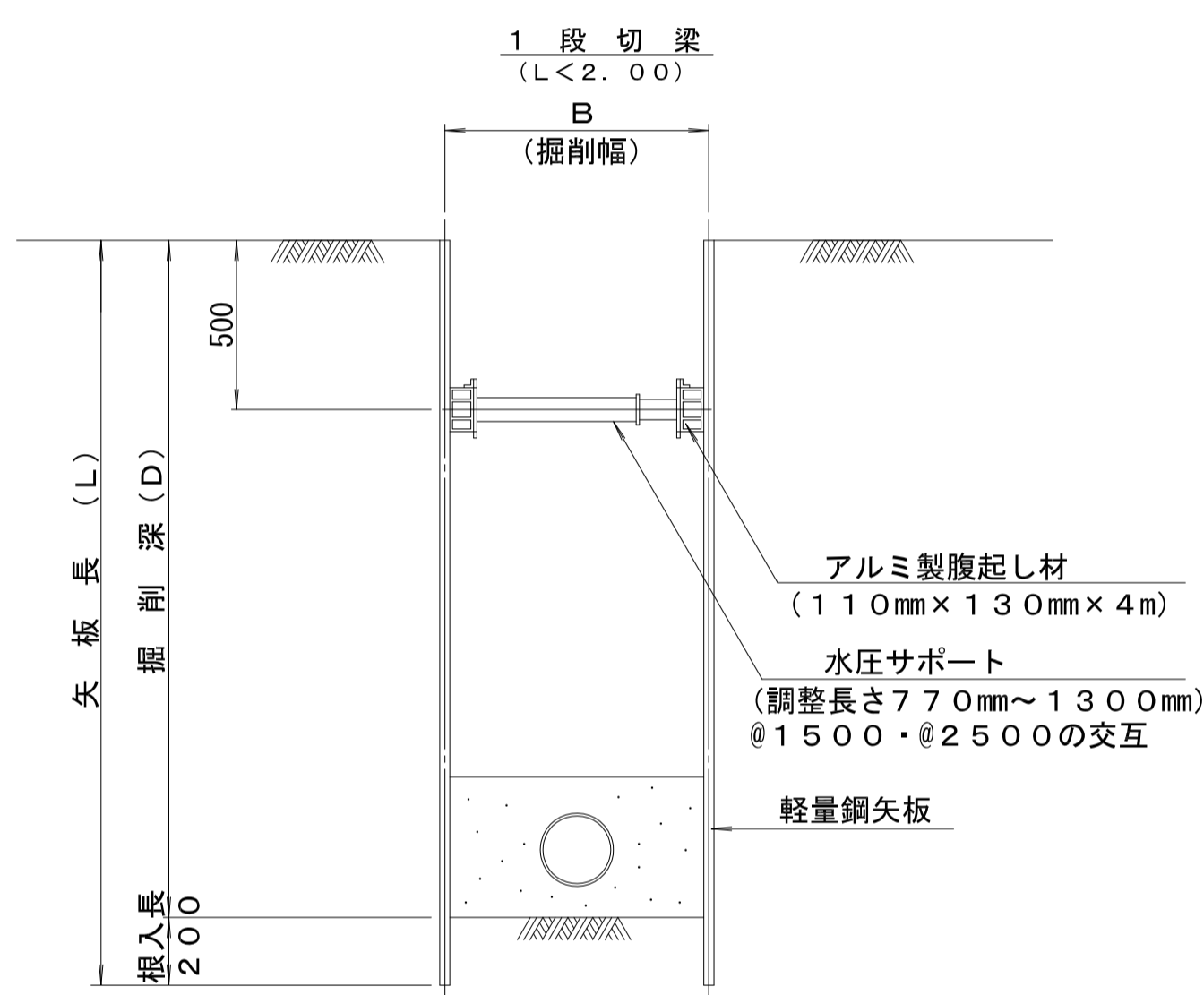
S=1/20



仕様

土留支保工断面図 (参考)

S=1/20

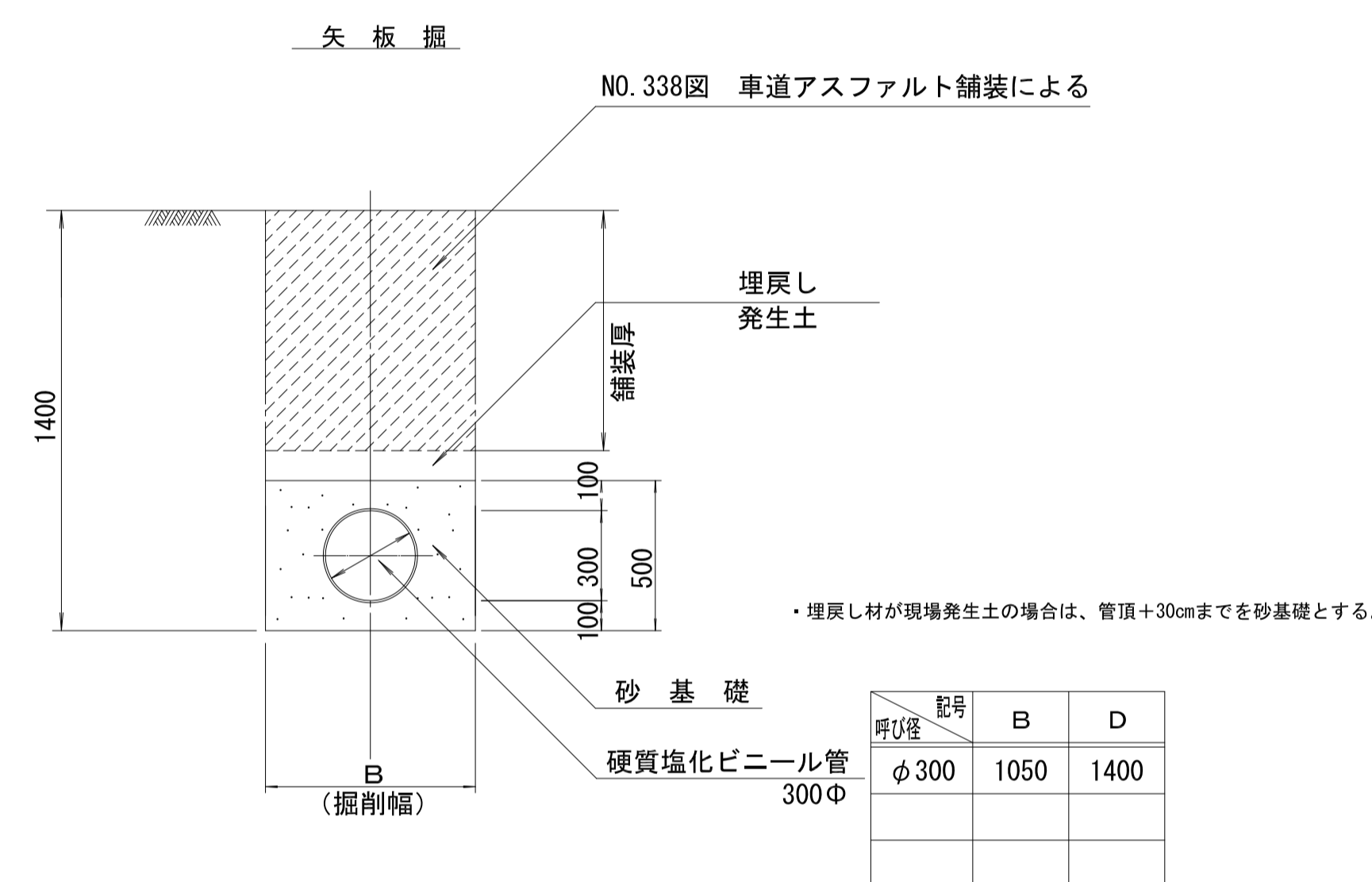


- 注1) 掘削時、地下埋設物に十分注意し施工する事。
- 注2) 施工時、地山及び擁壁の安定又、地下水等に十分注意する事。
- 注3) 管布設後は、速やかに埋戻しを行う事。
- 注4) 施工時、危険と思われる時は、速やかに監督員と十分打ち合わせを行う事。
- 注5) 水圧切梁サポート及びアルミ製腹起し材は図面の物、もしくは同等品とする

仕様

砂基礎工及び本管断面図

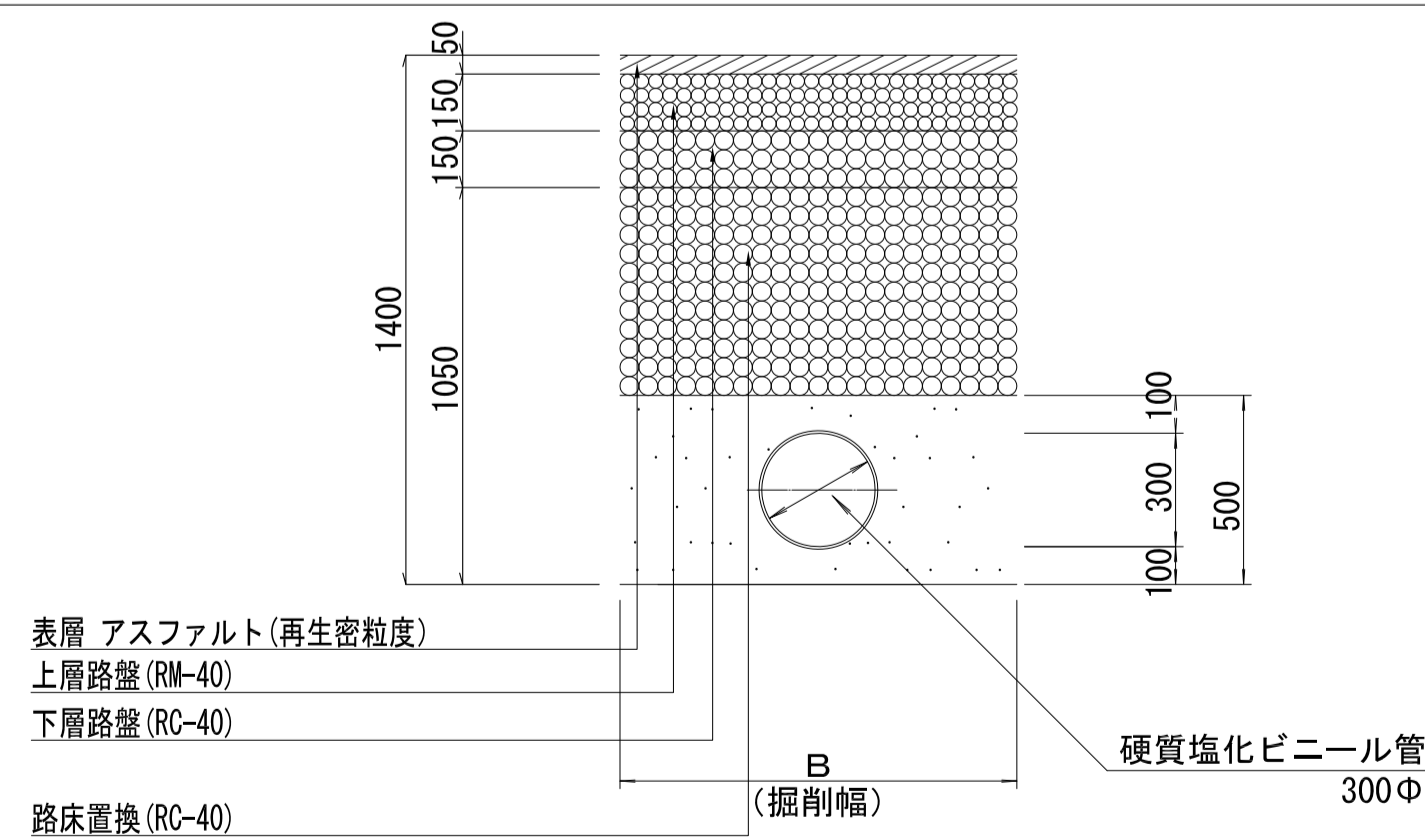
S=1/20



仕様

舗装復旧工 (既設道路掘削部)

S=1/20



仕様

特記事項

■ 下水管敷設は本工事とする。(街渠柵・取付管・0号組立マンホール含む)

■ 各工種については、工事精算共通仕様書 (大阪市建設局 [最新版]) に準拠し、施工を行うこと。

名称		西喜連第5住宅6号館建設工事	
図面名称	団地内通路計画詳細図 (3)	製図	平成 28 年 3 月
縮尺	図示 (原寸図標準表示)	図面番号	NO. 340 (枚の内)
大阪市都市整備局 住宅部建設課 (建設設計グループ)		株式会社 都市環境設計	