

令和6年4月16日 公告

臨港道路舗装補修工事（その3）

図面の一部に記載誤りがありました。下記正誤表をご確認ください。

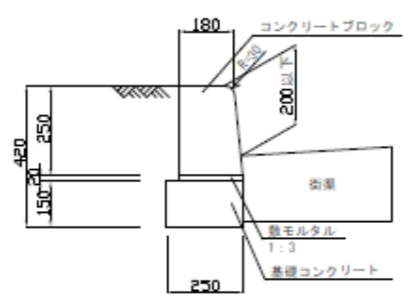
訂正箇所	誤	正
図面：第36葉之内24号 詳細図(1)	アスファルト舗装 下層路盤 水硬性調整鉄鋼スラグHMS-25 : <u>t=20cm</u>	アスファルト舗装 下層路盤 水硬性調整鉄鋼スラグHMS-25 : <u>t=10cm</u>

誤

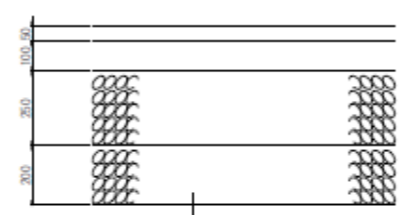
図面

詳細図(1)

歩車道境界ブロック (片面) H=250

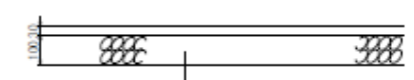


アスファルト舗装 S=1:20



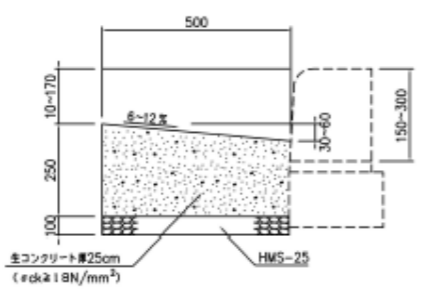
表層	再生細粒度As (改善型)	t=5cm
基層	再生細粒度As (改善型)	t=10cm
上層路盤	水硬性調整軽質スラグHS-25	t=20cm
下層路盤	水硬性調整軽質スラグHS-25	t=20cm

歩道舗装 S=1:20

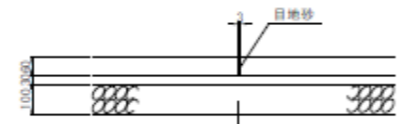


表層	再生細粒度As	t=3cm
上層路盤	再生クラッシャーランRC-30	t=10cm

街渠コンクリート (路盤あり)



平板舗装 S=1:20



コンクリート平板	300×300	t=6cm
砂層		t=3cm
再生クラッシャーラン	RC-30	t=10cm
不陸整正		

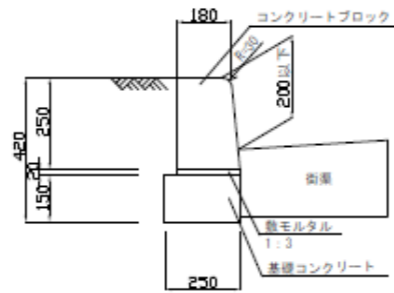
番号	令和6年度 請第7300号	名称	臨港道路舗装補修工事(その3)			
詳細図(1)			第 36	業之内	24	号
令和	6	年度	3	月	縮尺	—
			単位	mm		
大阪港湾局計画整備部計画課(設計)						



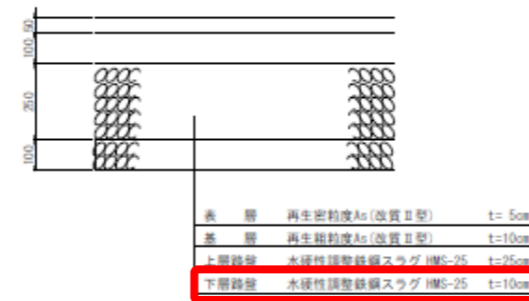
図面

詳細図(1)

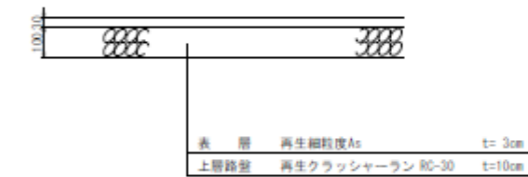
歩車道境界ブロック (片面) H=250



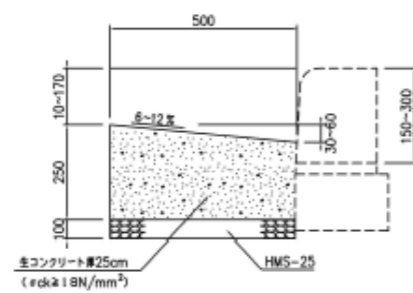
アスファルト舗装 S=1:20



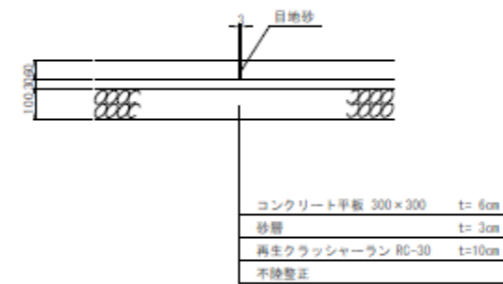
歩道舗装 S=1:20



街渠コンクリート (路盤あり)



平板舗装 S=1:20



番号	令和6年度 請第7300号	名称	臨港道路舗装補修工事(その3)					
詳細図(1)		第	36	葉之内	24	号		
令和	6	年度	3	月	縮尺	—	単位	mm
大阪港湾局計画整備部計画課(設計)								