

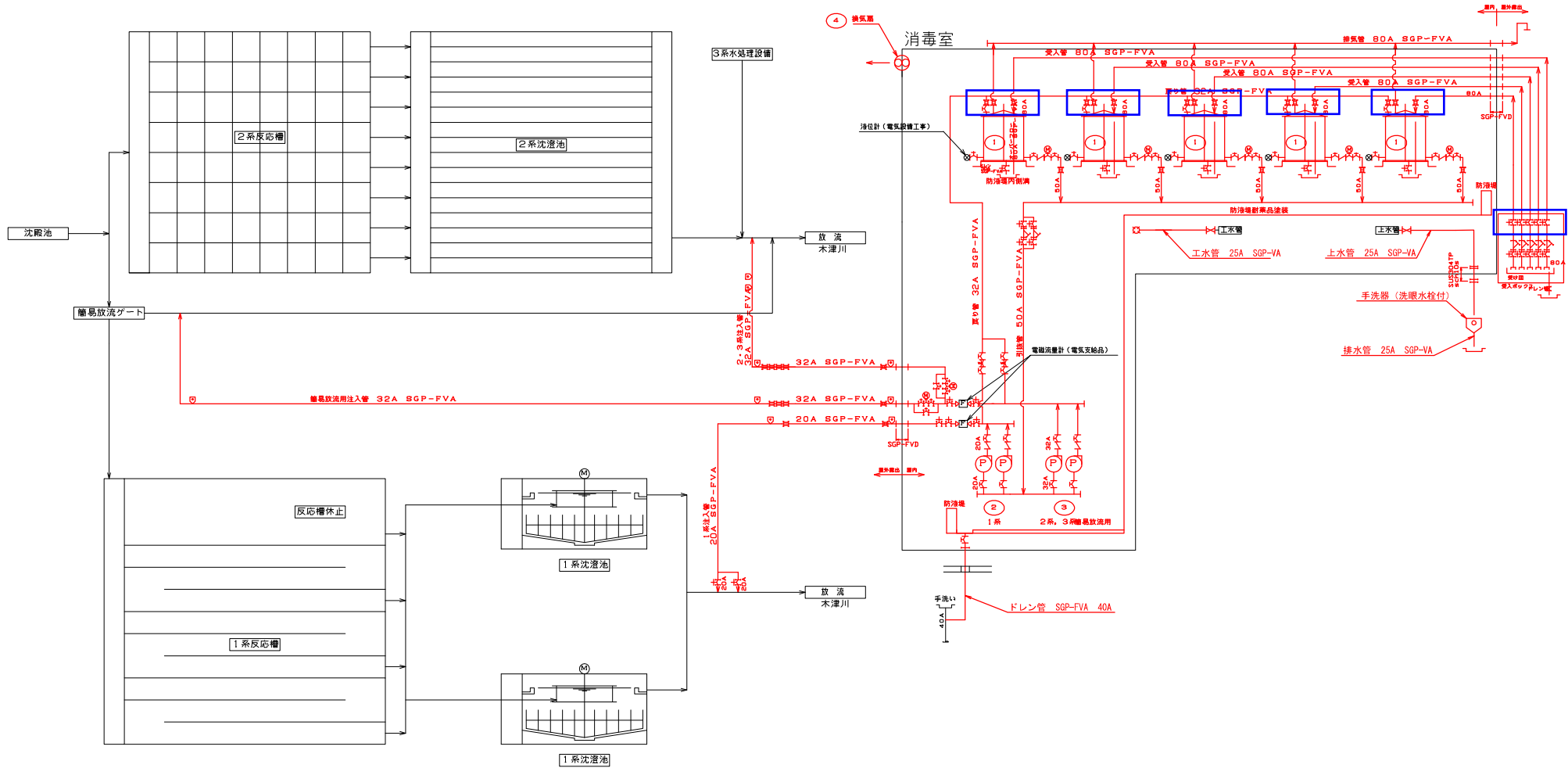
令和6年1月15日 公告

津守下水処理場消毒設備工事(その1-1)

1 設計図書の一部に表記誤りがありました。下記正誤表をご確認ください。

訂正箇所	誤	正
図面第2号	別紙①	別紙②
図面第9号	別紙③	別紙④

記号	名称	備考	記号	名称	備考
—井—	安全弁		—内—	ダイヤフラム弁	
⊗	液位計	電気設備工事	—止—	逆止弁	
—○—	取水栓		—フ—	ストレーナ	
—□—	自動空気抜弁		—口—	可とう管	
—レ—	仕切弁		—計—	電磁流量計	電気設備完結

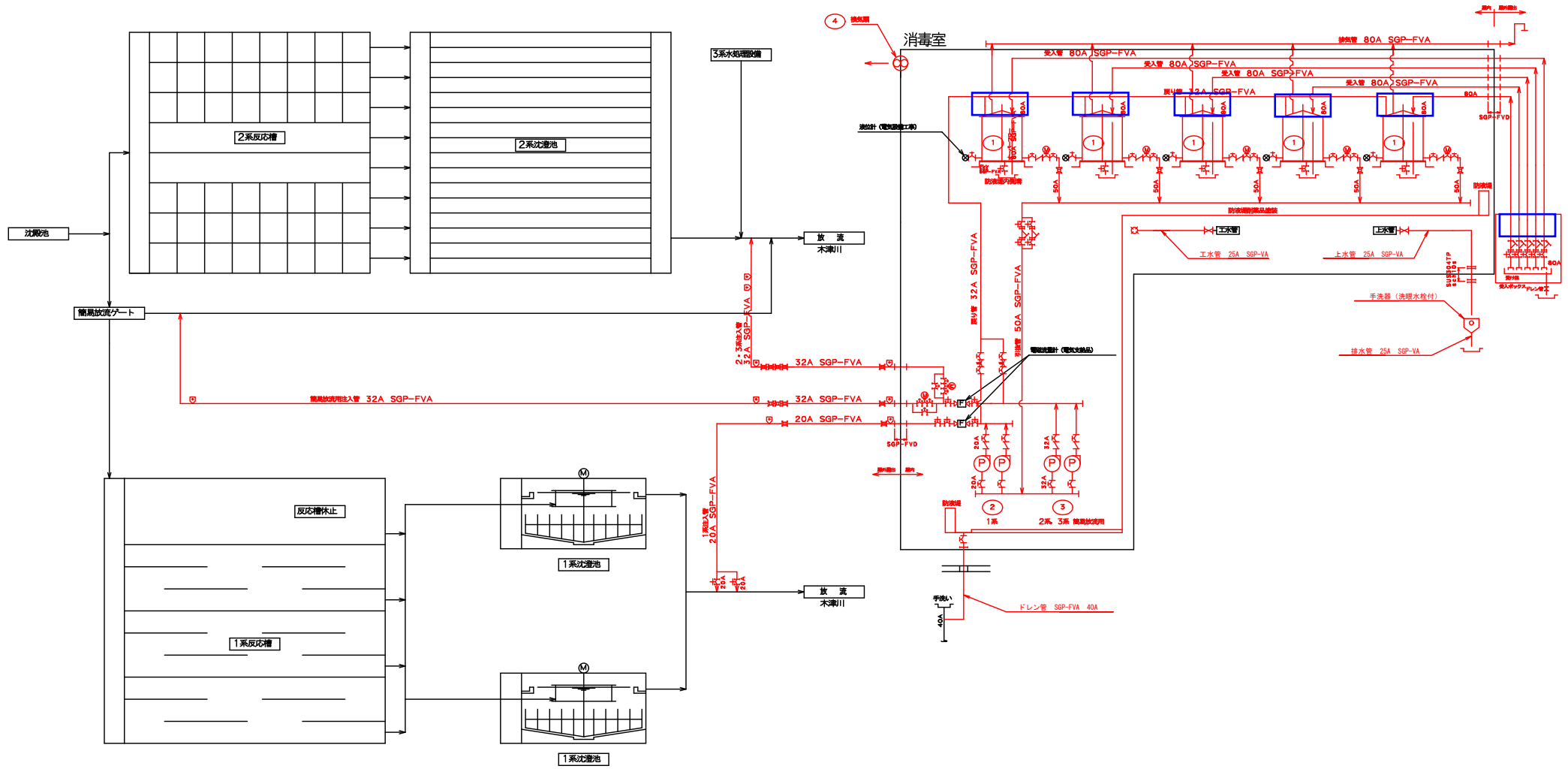


赤線部は本工事施工範囲を示す。

④	換気扇	-	1	有圧換気扇 5.620m ³ /分	0.4	
③	2・3系 次亜塩素酸ナトリウム注入ポンプ	-	2	1軸偏心式ポンプ (1) 32mmx1.5-25.1L/minx0.2MPa以上	0.7	
②	1系次亜塩素酸ナトリウム 注入ポンプ	-	2	1軸偏心式ポンプ (1) 15mmx0.45-1.0L/minx0.1MPa以上	0.4	
①	次亜塩素酸ナトリウム 貯留タンク	-	5	7 ポリエチレン製円筒形 有効容量10.0m ³ 以上	-	
番号	機器名称	規格	数量	機器仕様	電動機 kW	備考

名 称	津守下水処理場消毒設備工事(その1-1)
	消毒設備工
	(更新)消毒設備フローシート
尺度	NON 全葉48内第 2号
大阪市建設局下水道部設備課	

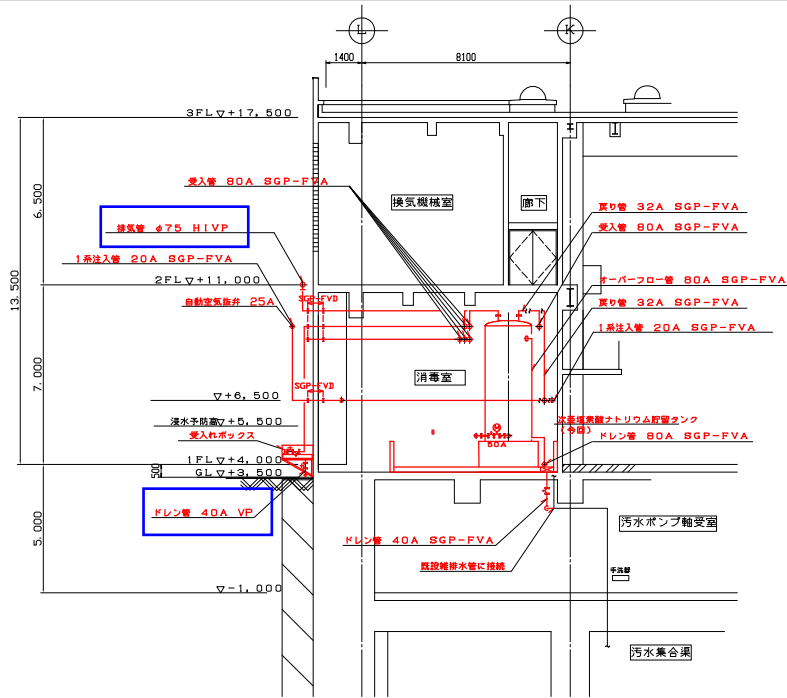
記号	名称	備考	記号	名称	備考
—	安全弁		—	ダイヤフラム弁	
⊙	液位計	電気設備工事	—	逆止弁	
—	排水栓		—	ストレーナ	
⊕	自動空気弁		—	可とう管	
—	仕切弁		—	電気設備工事	電気設備工事



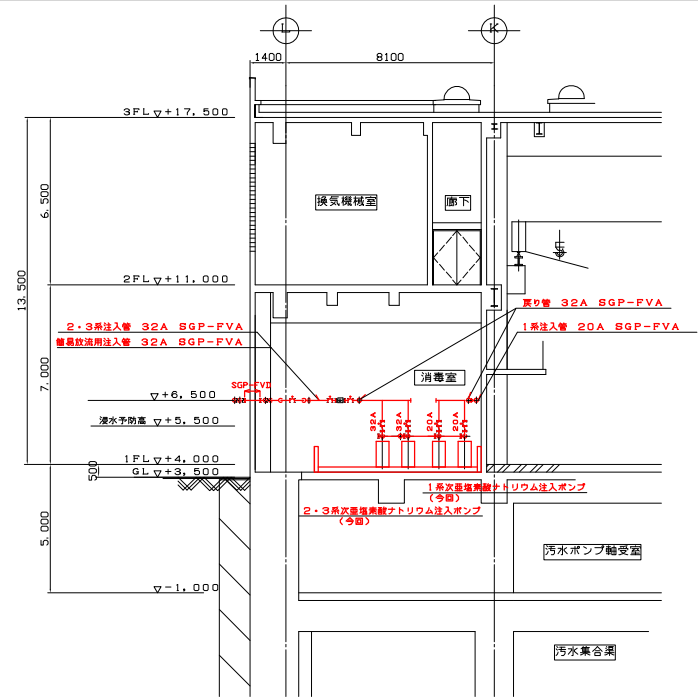
部は本工事施工範囲を示す。

④	換気扇	-	1	1	有圧換気扇 5.620m ³ /時	0.4	
③	2・3系 次亜塩素酸ナトリウム 投入ポンプ	-	2	2	1軸偏心式ポンプ (1) (1) 32mm×1.5=25.1L/mIn×0.2MPa以上	0.75	
②	1系次亜塩素酸ナトリウム 投入ポンプ	-	2	2	1軸偏心式ポンプ (1) (1) 15mm×0.45=1.0L/mIn×0.1MPa以上	0.4	
①	次亜塩素酸ナトリウム 貯留タンク	-	5	7	ポリエチレン製円筒形 有効容量10.0m ³ 以上	-	
番号	機器名称	図面 数量	今回 数量	全体 数量	機器仕様	電機 kW	備考

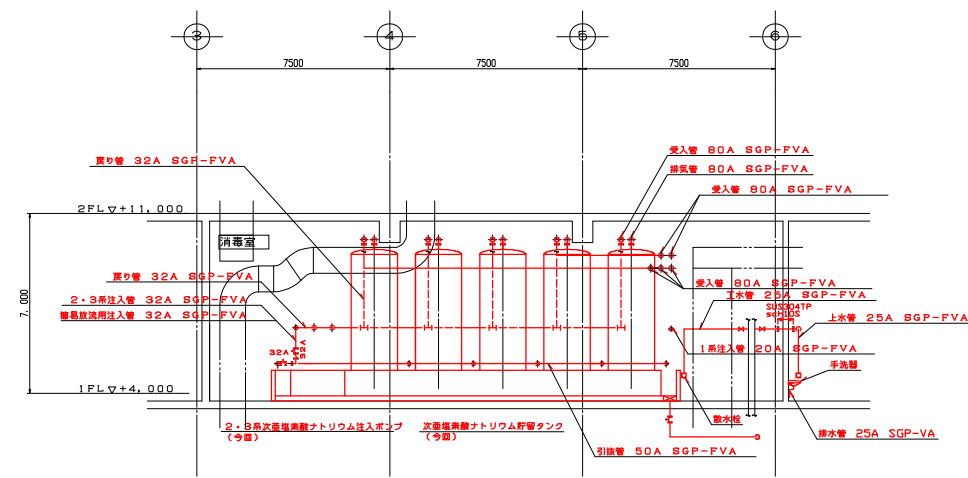
名	津守下水処理場消毒設備工事 (その1-1)	
称	消毒設備工	
	(更新) 消毒設備フローシート	
尺度	NON	全業48内第 2号
大阪市建設局下水道部設備課		



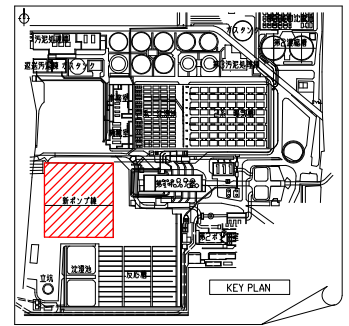
消毒設備
A-A 断面図 S=1/200



消毒設備
B-B 断面図 S=1/200



消毒設備
C-C 断面図 S=1/200



■部は本工事施工範囲を示す。

名	津守下水処理場消毒設備工事(その1-1)
称	消毒設備工 (更新)消毒設備 断面図1
尺度	1/200 全葉48内第 9号
大阪市建設局下水道部設備課	

