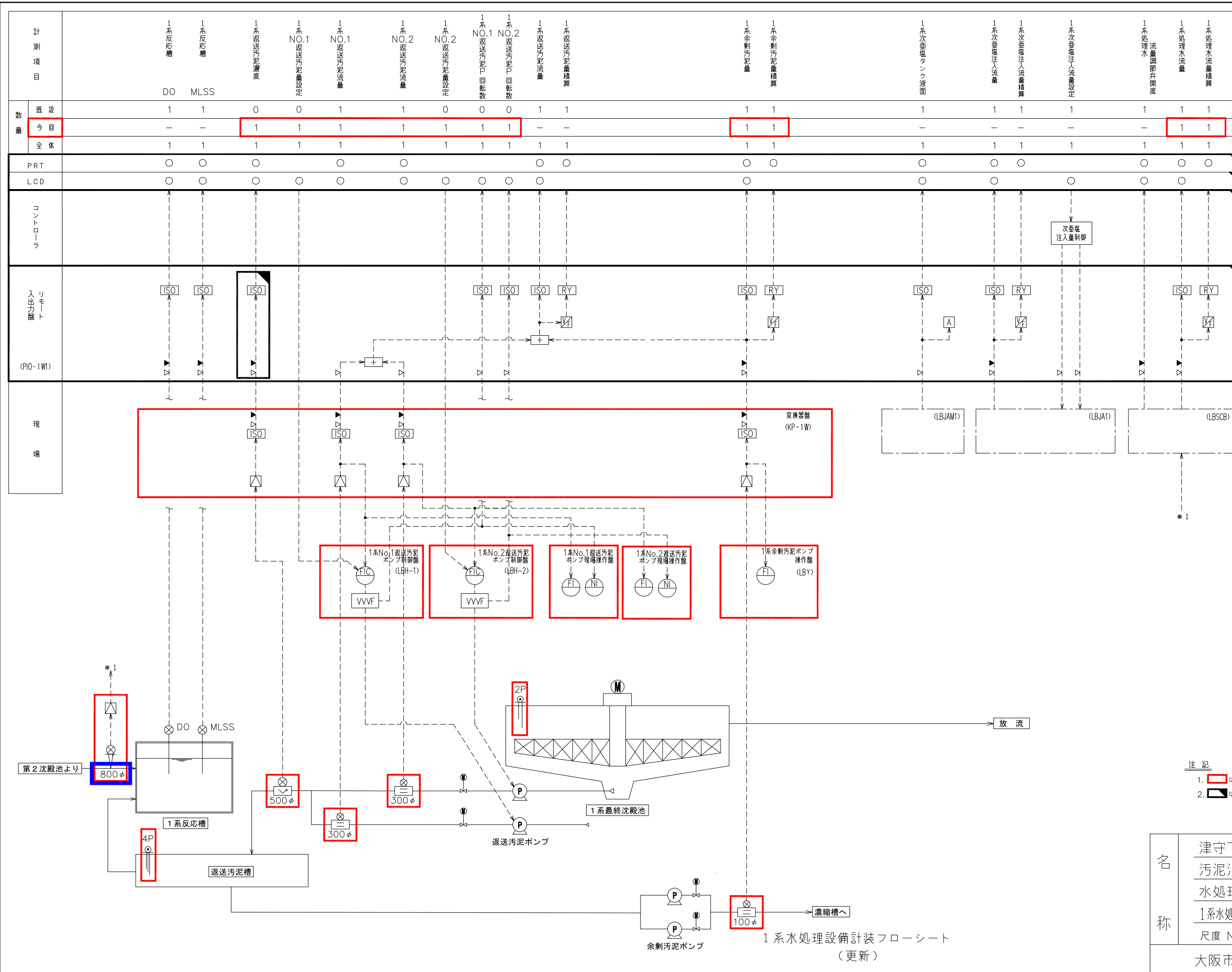


令和4年1月13日 公告

津守下水処理場汚泥消化槽加温外電気設備工事

1 設計図書の一部に表記誤りがありました。下記正誤表をご確認ください。

訂正箇所	誤	正
設計書 特記仕様書(1) P.13 第7章 水処理電気設備工 第24条の5	5 1系NO.1返送汚泥ポンプ回転数	5 1系NO.2返送汚泥ポンプ回転数
図面 第69号 1系水処理設備 計装フローシート(更新)	図面のとおり	図面のとおり
図面 第19号 汚泥処理棟 2階平面図(更新後)	図面のとおり	図面のとおり
図面 第32号 配線系統図-1(更新後)	図面のとおり	図面のとおり
図面 第58号 配線系統図-8(撤去)	図面のとおり	図面のとおり
図面 第79号 第1沈澄池平面図(今回)	図面のとおり	図面のとおり
図面 第80号 第1曝気槽平面図(今回)	図面のとおり	図面のとおり



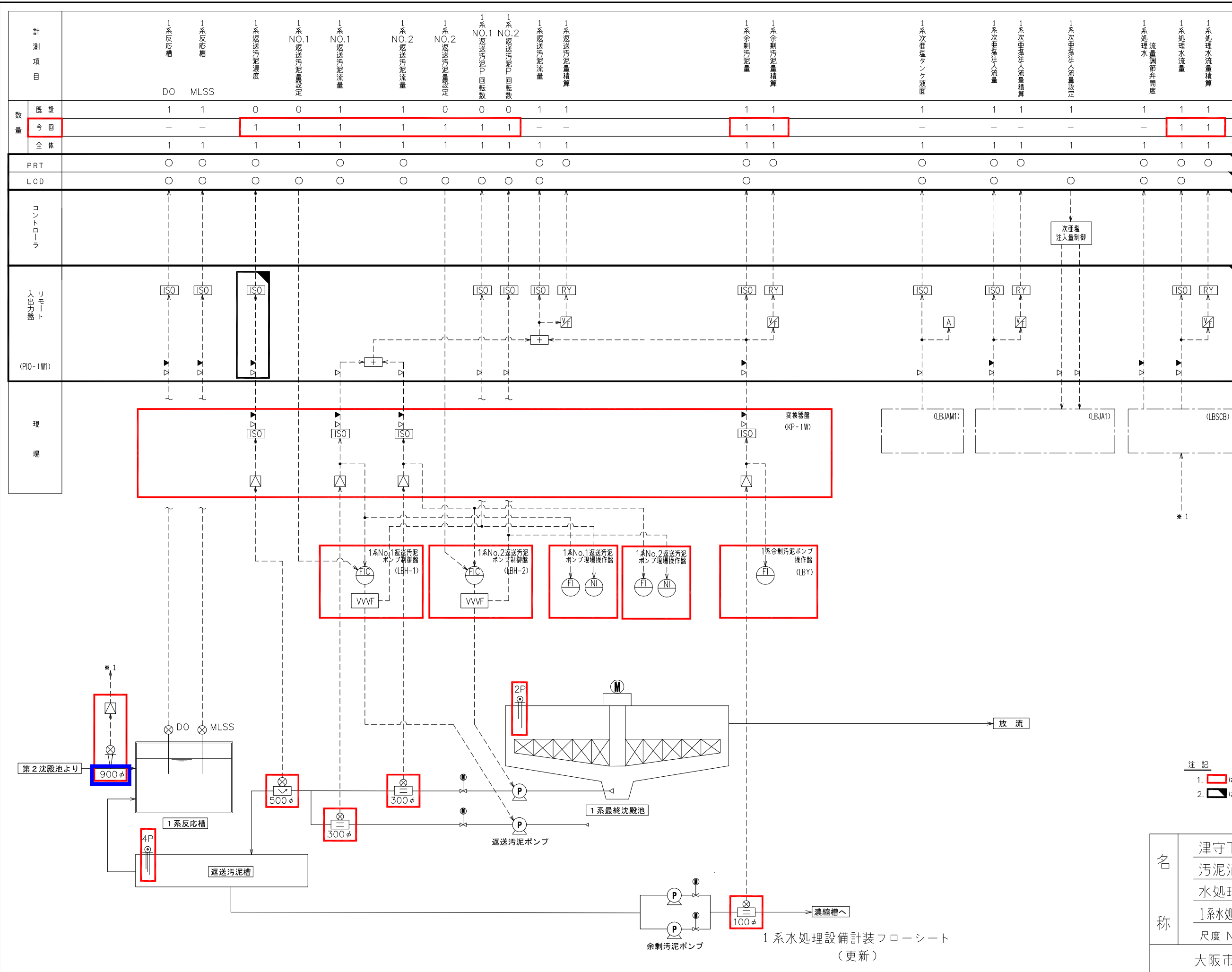
凡例

記号	名称
F	流量
DO	溶存酸素計
I	指示計
Q	積算計
Z	開度
MLSS	混合浮遊物濃度
A	警報設定器
+	加算演算器
V/F	V/F変換器
R/I	R/I変換器
ISO	アイソレータ
△	変換器
▶	電源用アレスタ
▷	信号用アレスタ
▽	超音波流量計

- 注記
1. は今回工事を示す。
 2. は別途機能追加を示す。

名 津守下水処理場
 汚泥消化槽加温外電気設備工事
 水処理電気設備工 **【訂正前】**
 1系水処理設備計装フローシート(更新)
 尺度 NONE 全葉 88 内第69号
 大阪市建設局下水道部設備課

1系水処理設備計装フローシート(更新)



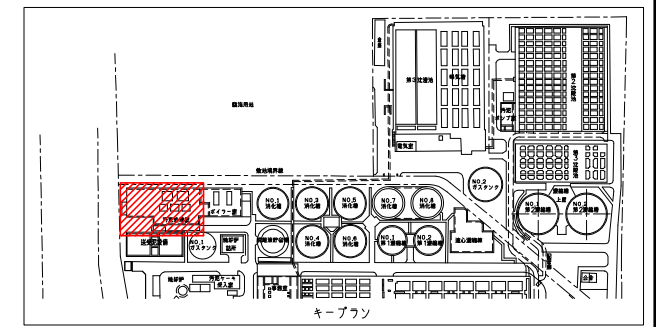
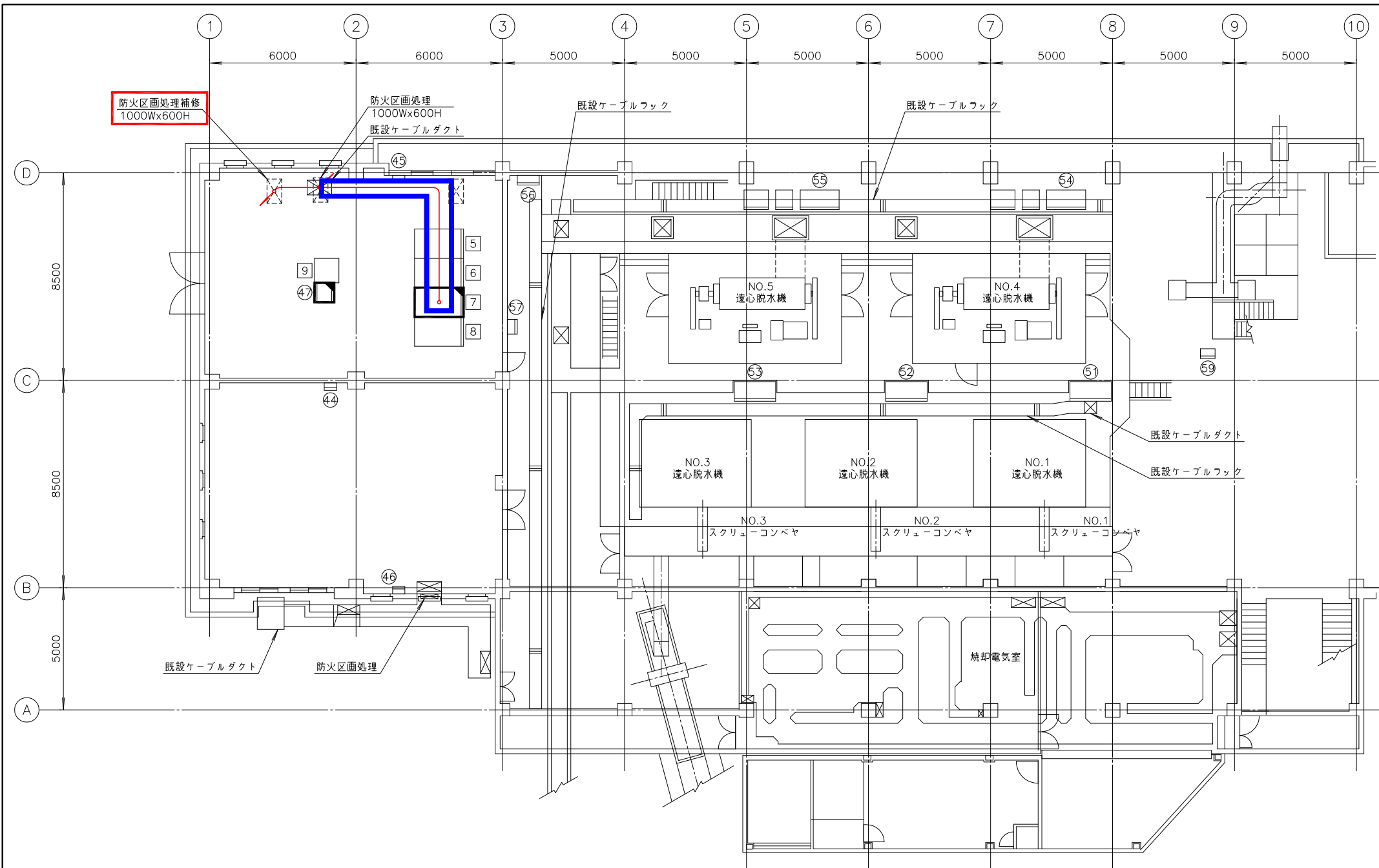
凡例

記号	名称
F	流量
DO	溶存酸素計
I	指示計
Q	積算計
Z	開度
MLSS	混合浮遊物濃度
A	警報設定器
+	加算演算器
V/F	V/F変換器
R/I	R/I変換器
ISO	アイソレータ
□	変換器
▶	電源用アレスタ
▷	信号用アレスタ
≡	超音波流量計

- 注記
1. は今回工事を示す。
 2. は別途機能追加を示す。

名 津守下水処理場
 汚泥消化槽加温外電気設備工事
 水処理電気設備工 **【訂正後】**
 1系水処理設備計装フローシート(更新)
 尺度 NONE 全葉 88 内第69号
 大阪市建設局下水道部設備課

1系水処理設備計装フローシート (更新)



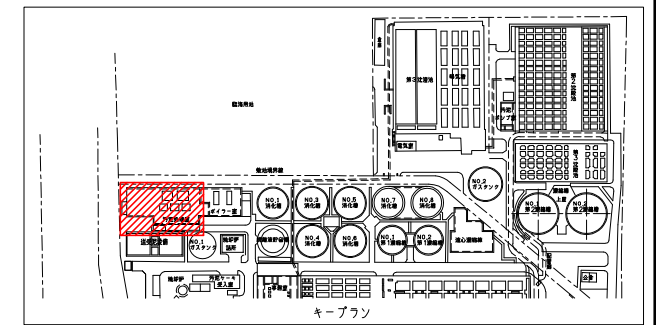
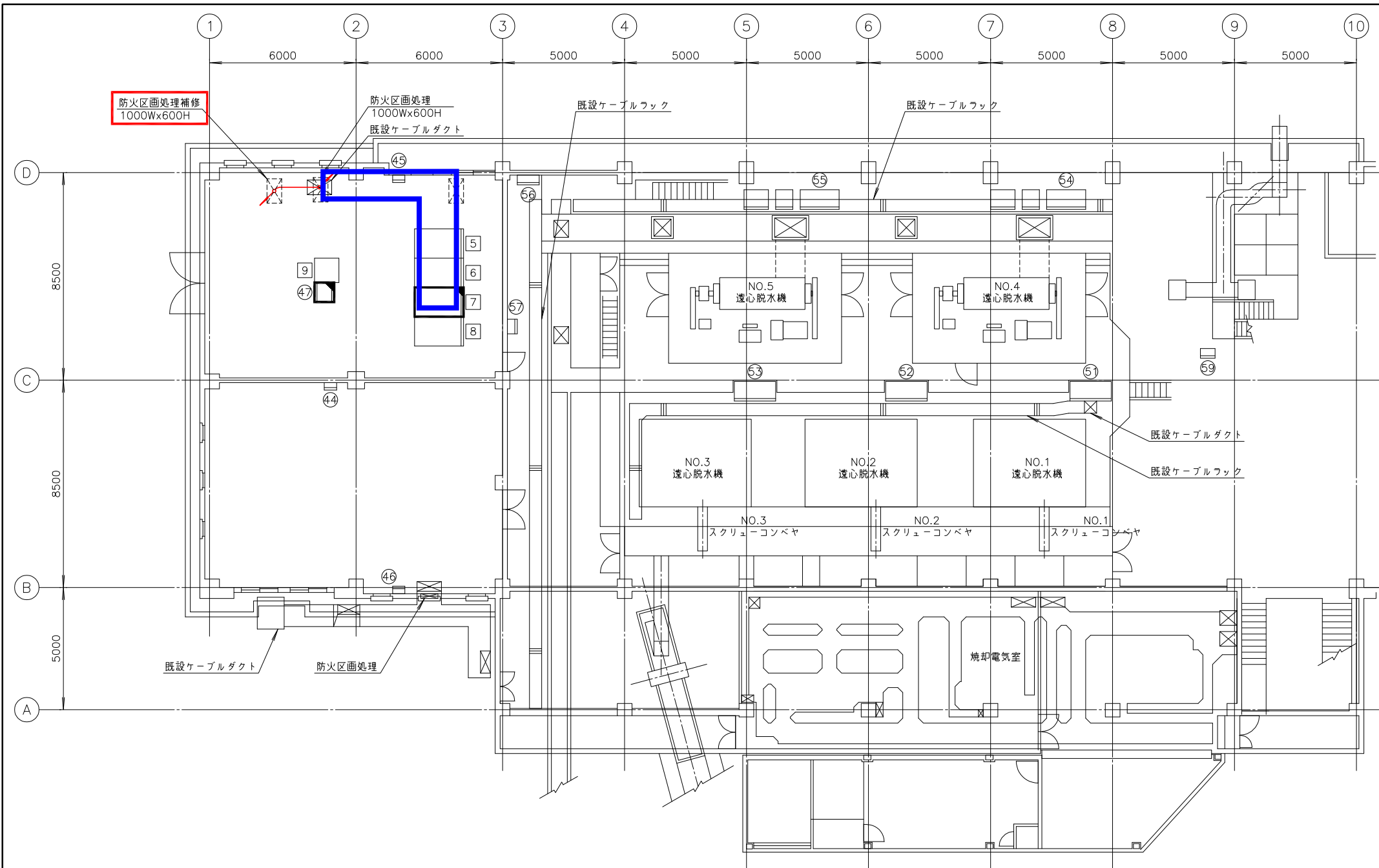
汚泥処理棟2階平面図(1) S=1/200

番号	名称	盤記号	備考	番号	名称	盤記号	備考
④④	接地端子盤		既設	⑤	NO.1 200V 動力変圧器盤	MC-BTR5	既設
④⑤	電気室電灯分電盤	LBDD	既設	⑥	NO.1 200V 動力主幹盤	LC-B21	既設
④⑥	汚泥処理設備電気室換気ファン操作盤		既設	⑦	NO.2 200V 動力主幹盤	LC-B22	別途機能追加
④⑦	汚泥処理2階電気室リモート入出力装置盤	PIO-D2E	別途機能追加	⑧	NO.2 200V 動力変圧器盤	MC-BTR6	既設
⑤①	NO.1 遠心脱水機操作盤		既設	⑨	直流電源装置		既設
⑤②	NO.2 遠心脱水機操作盤		既設				
⑤③	NO.3 遠心脱水機操作盤		既設				
⑤④	NO.4 遠心脱水機操作盤		既設				
⑤⑤	NO.5 遠心脱水機操作盤		既設				
⑤⑥	汚泥輸送用ベルトコンベア操作盤		既設				
⑤⑦	NO.1 換気用遠方操作盤		既設				
⑤⑨	脱臭ファン操作盤		既設				
⑥①	コンベア室換気用操作盤		既設				

注記

1. は今回工事を示す。
2. は別途機能追加を示す。
3. 配線種別は下記とする。
— ビット・ダクト配線
--- フック配線
--- 電線管配線(露出)
--- 電線管配線(埋込)
--- 地中管内配線
4. 特記なきものは既設を示す。

名 称	津守下水処理場
	汚泥消化槽加温外電気設備工事 消化槽電気設備工【訂正前】 汚泥処理棟2階平面図(1)(更新後) 尺度 1/200 全葉 88 内第19号
	大阪市建設局下水道部設備課



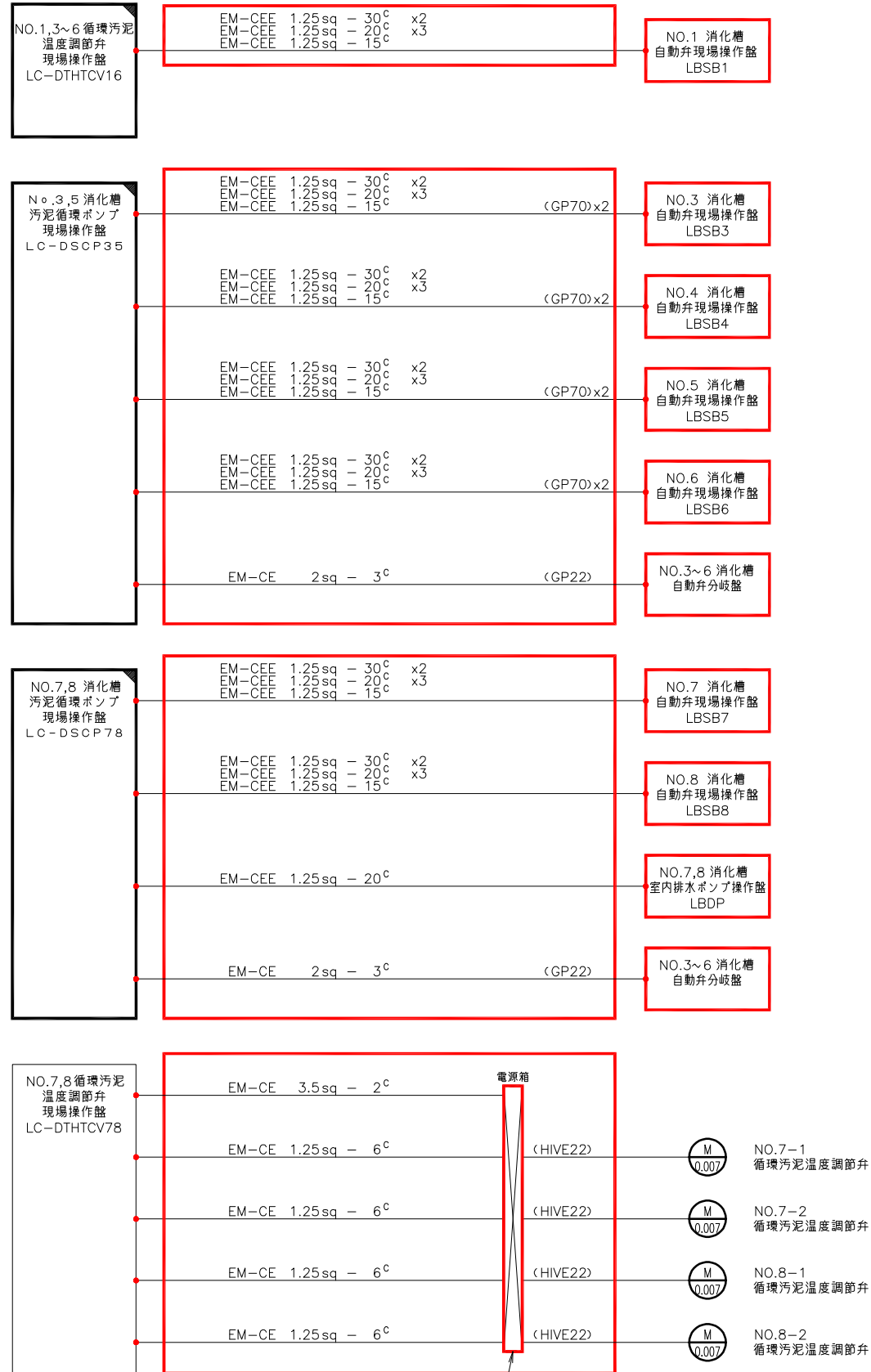
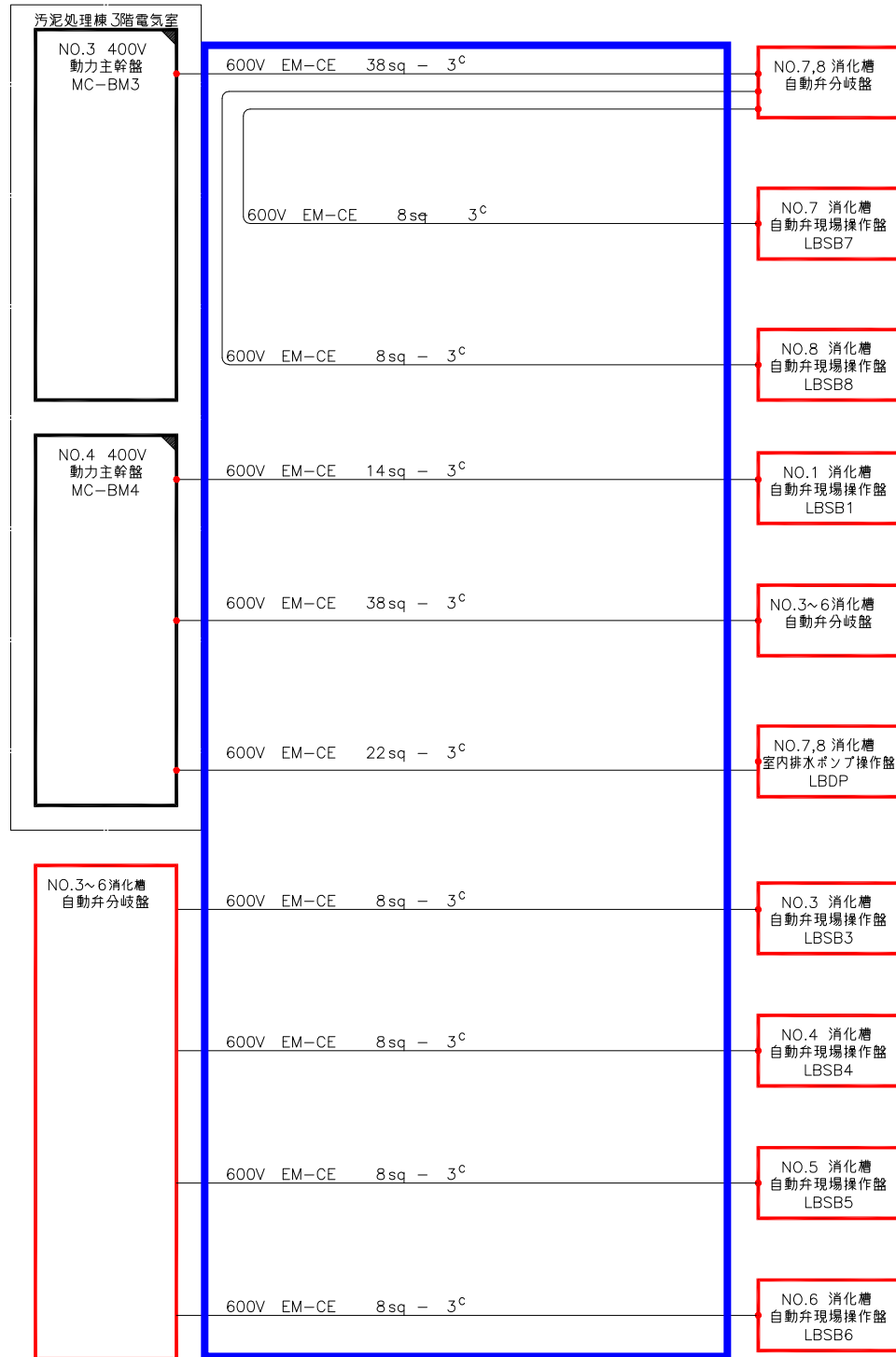
汚泥処理棟2階平面図(1) S=1/200

番号	名称	盤記号	備考	番号	名称	盤記号	備考
④④	接地端子盤		既設	⑤	NO.1 200V 動力変圧器盤	MC-BTR5	既設
④⑤	電気室電灯分電盤	LBDD	既設	⑥	NO.1 200V 動力主幹線	LC-B21	既設
④⑥	汚泥処理設備電気室換気ファン操作盤		既設	⑦	NO.2 200V 動力主幹線	LC-B22	別途機能追加
④⑦	汚泥処理棟2階電気室リモート入出力装置盤	PIO-D2E	別途機能追加	⑧	NO.2 200V 動力変圧器盤	MC-BTR6	既設
⑤①	NO.1 遠心脱水機操作盤		既設	⑨	直流電源装置		既設
⑤②	NO.2 遠心脱水機操作盤		既設				
⑤③	NO.3 遠心脱水機操作盤		既設				
⑤④	NO.4 遠心脱水機操作盤		既設				
⑤⑤	NO.5 遠心脱水機操作盤		既設				
⑤⑥	汚泥輸送用ベルトコンベア操作盤		既設				
⑤⑦	NO.1 換気用遠方操作盤		既設				
⑤⑨	脱臭ファン操作盤		既設				
⑥①	コンベア室換気用操作盤		既設				

注記

1. は今回工事を示す。
2. は別途機能追加を示す。
3. 配線種別は下記とする。
— ビット・ダクト配線
--- フック配線
--- 電線管配線(露出)
--- 電線管配線(埋込)
--- 地中管内配線
4. 特記なきものは既設を示す。

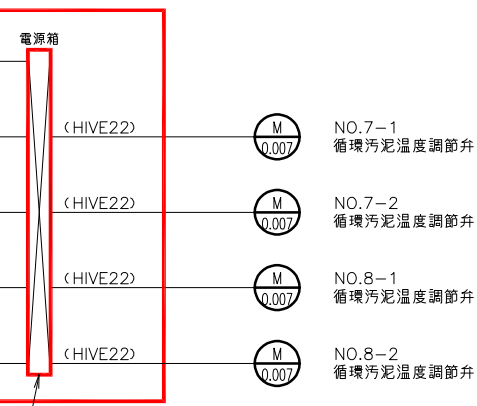
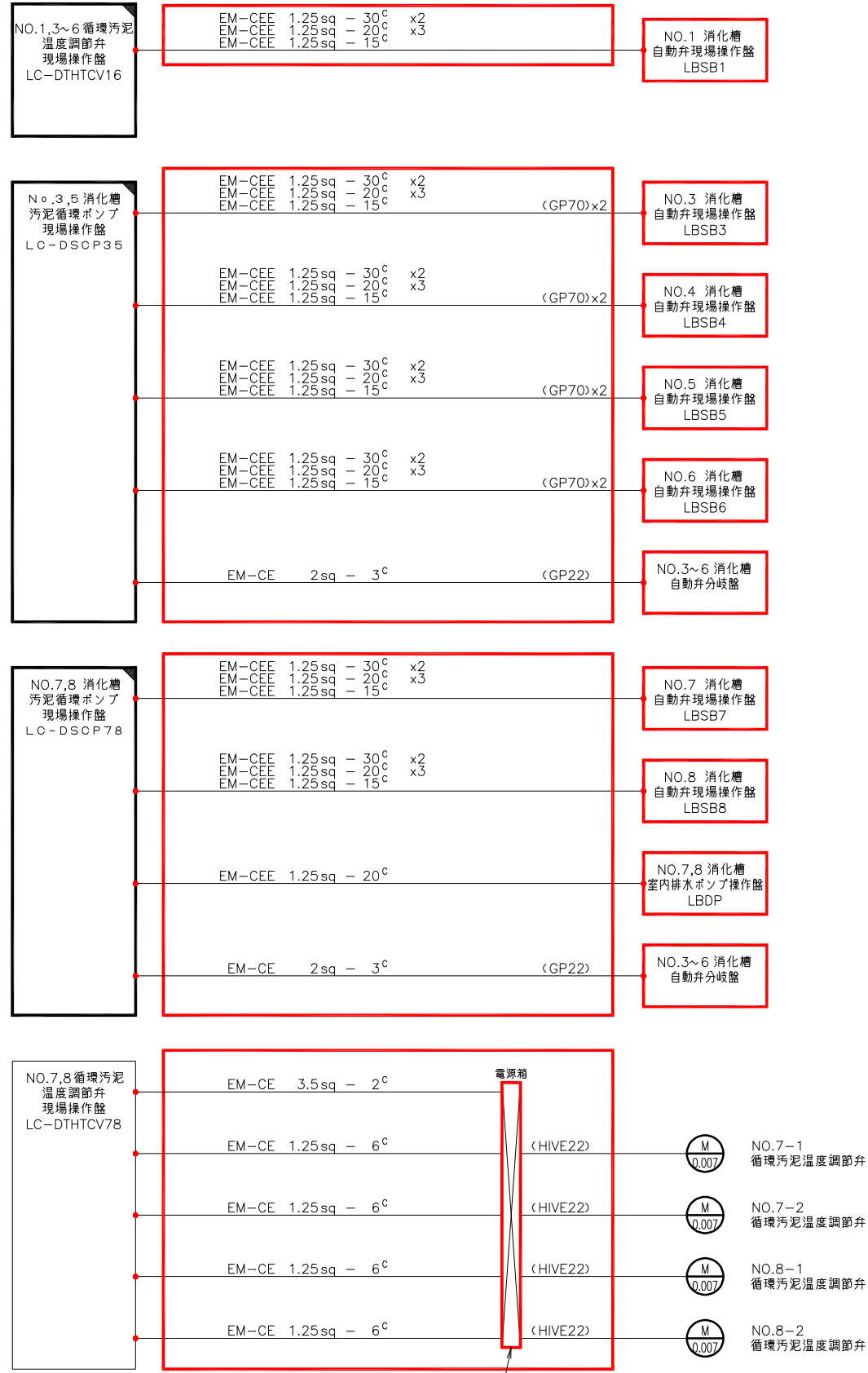
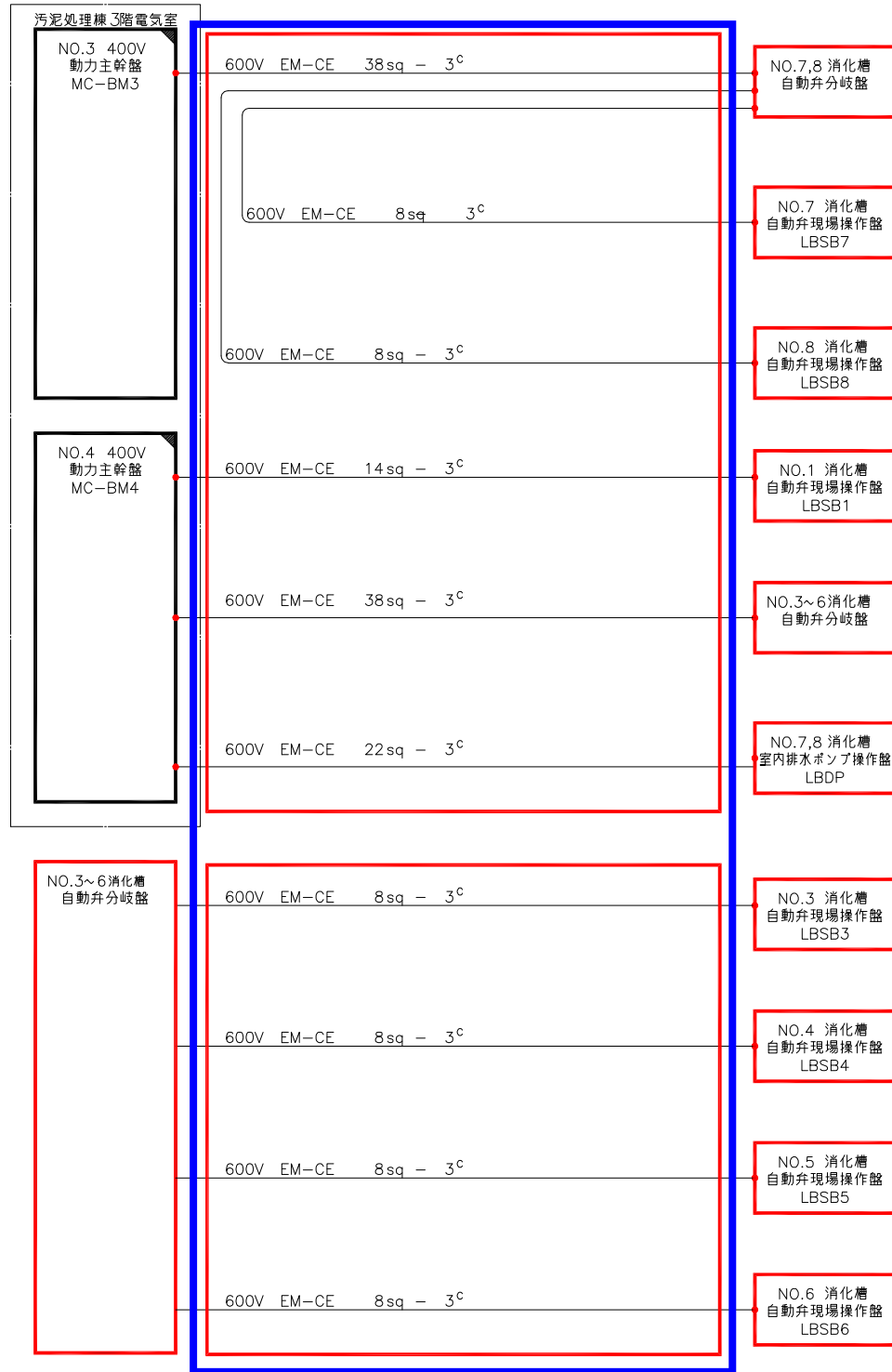
名 津守下水処理場
 汚泥消化槽加温外電気設備工事
 消化槽電気設備工 **【訂正後】**
 汚泥処理棟2階平面図(1) (更新後)
 称 尺度 1/200 全葉 88 内第19号
 大阪市建設局下水道部設備課



注記

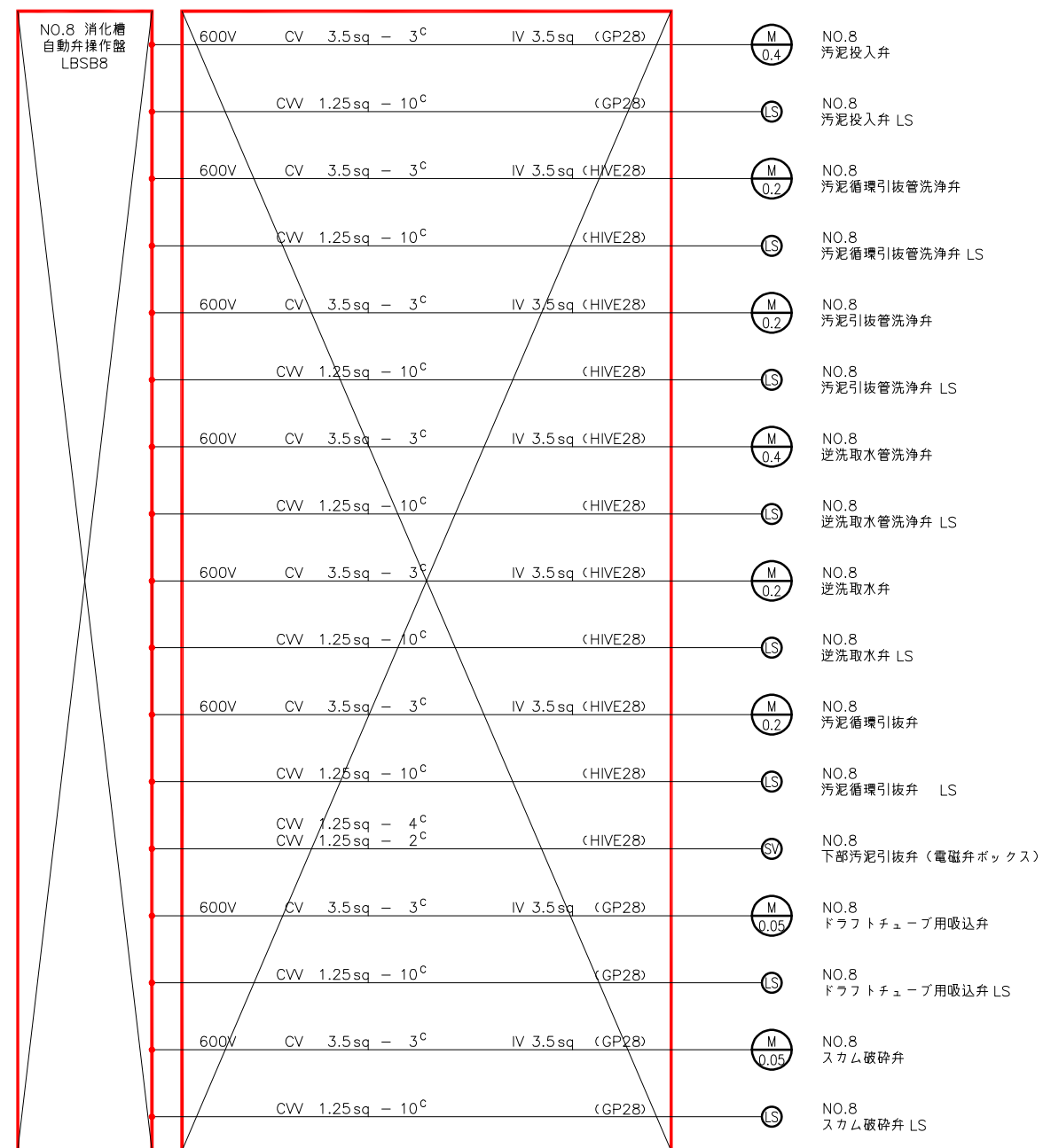
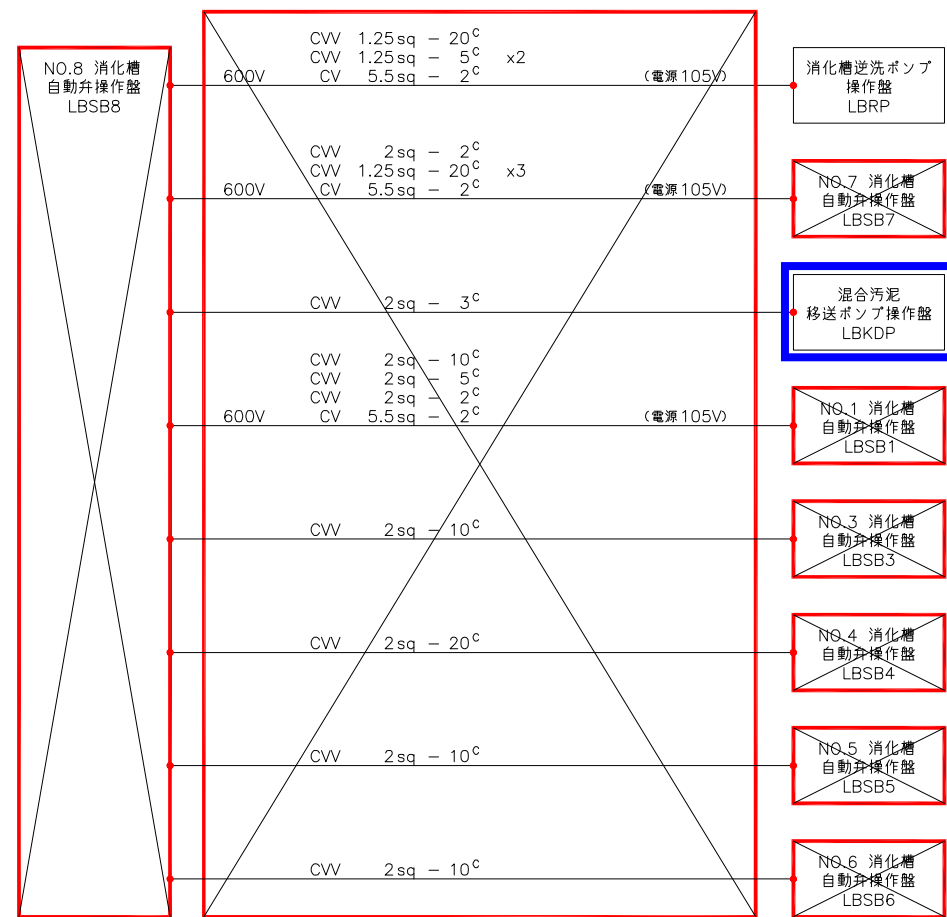
1. は今回工事を示す。
2. は別途機能追加を示す。
3. 特記なきものは既設を示す。

名	津守下水処理場
称	汚泥消化槽加温外電気設備工事 消化槽電気設備工 配線系統図-1(更新後)【訂正前】 尺度 NONE 全葉 88 内第32号 大阪市建設局下水道部設備課



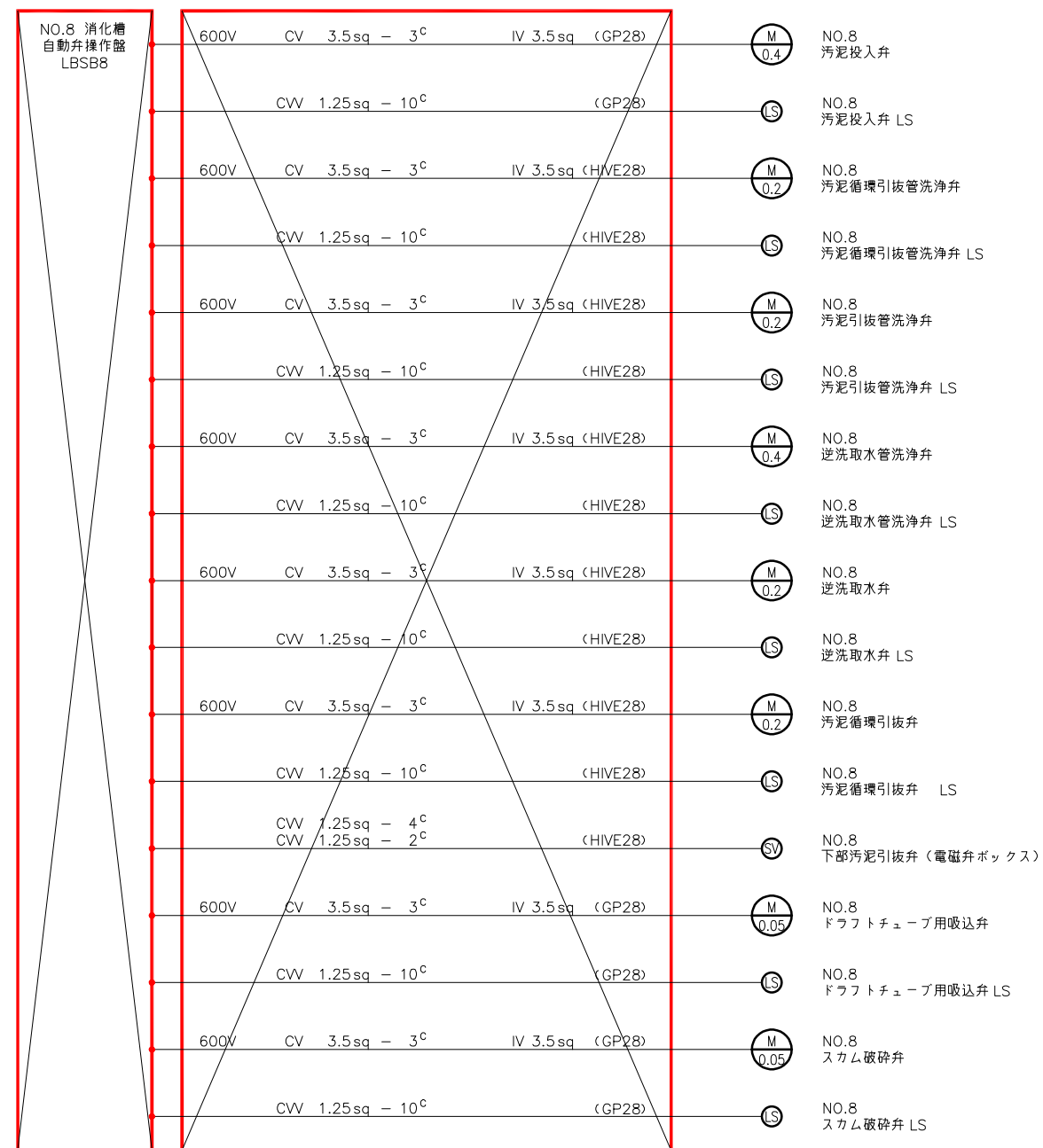
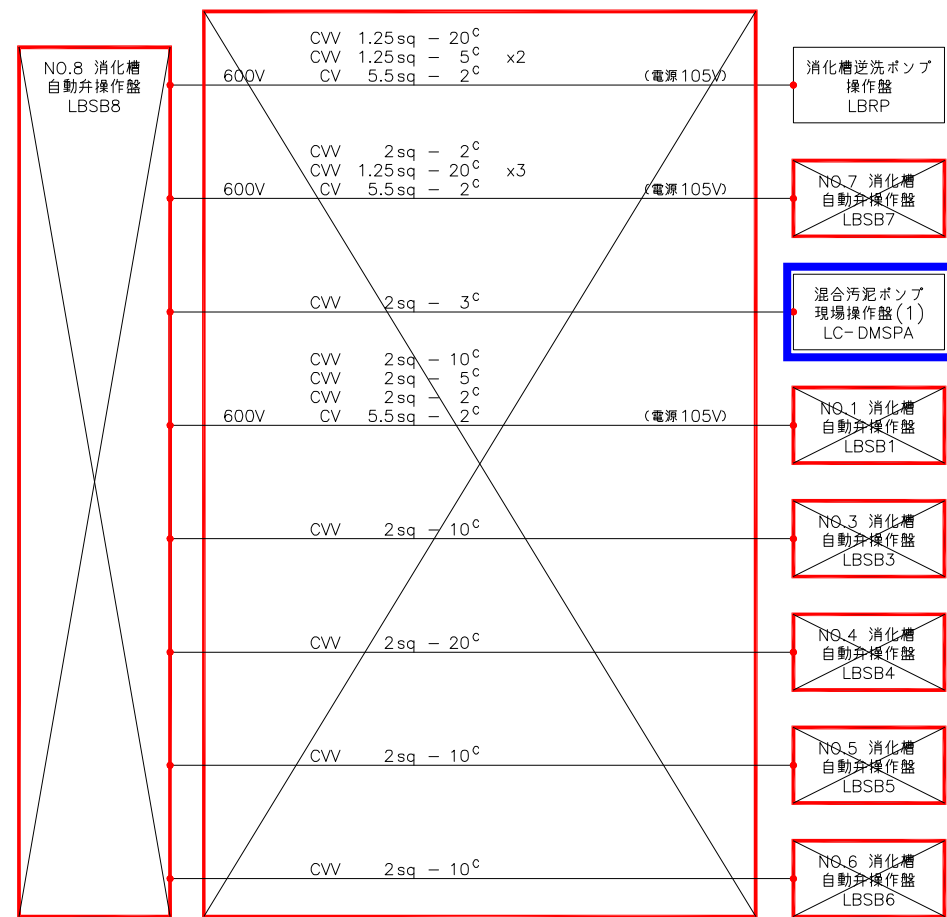
注記
 1. は今回工事を示す。
 2. は別途機能追加を示す。
 3. 特記なきものは既設を示す。

名	津守下水処理場
	汚泥消化槽加温外電気設備工事
称	消化槽電気設備工
	配線系統図-1(更新後)【訂正後】
	尺度 NONE 全葉 88 内第32号
大阪市建設局下水道部設備課	



注記
 1. は撤去工事を示す。
 2. 特記なきものは既設を示す。

名	津守下水処理場
	汚泥消化槽加温外電気設備工事
称	消化槽電気設備工
	配線系統図-8 (撤去) 【訂正前】
	尺度 NONE 全葉 88 内第58号
大阪市建設局下水道部設備課	

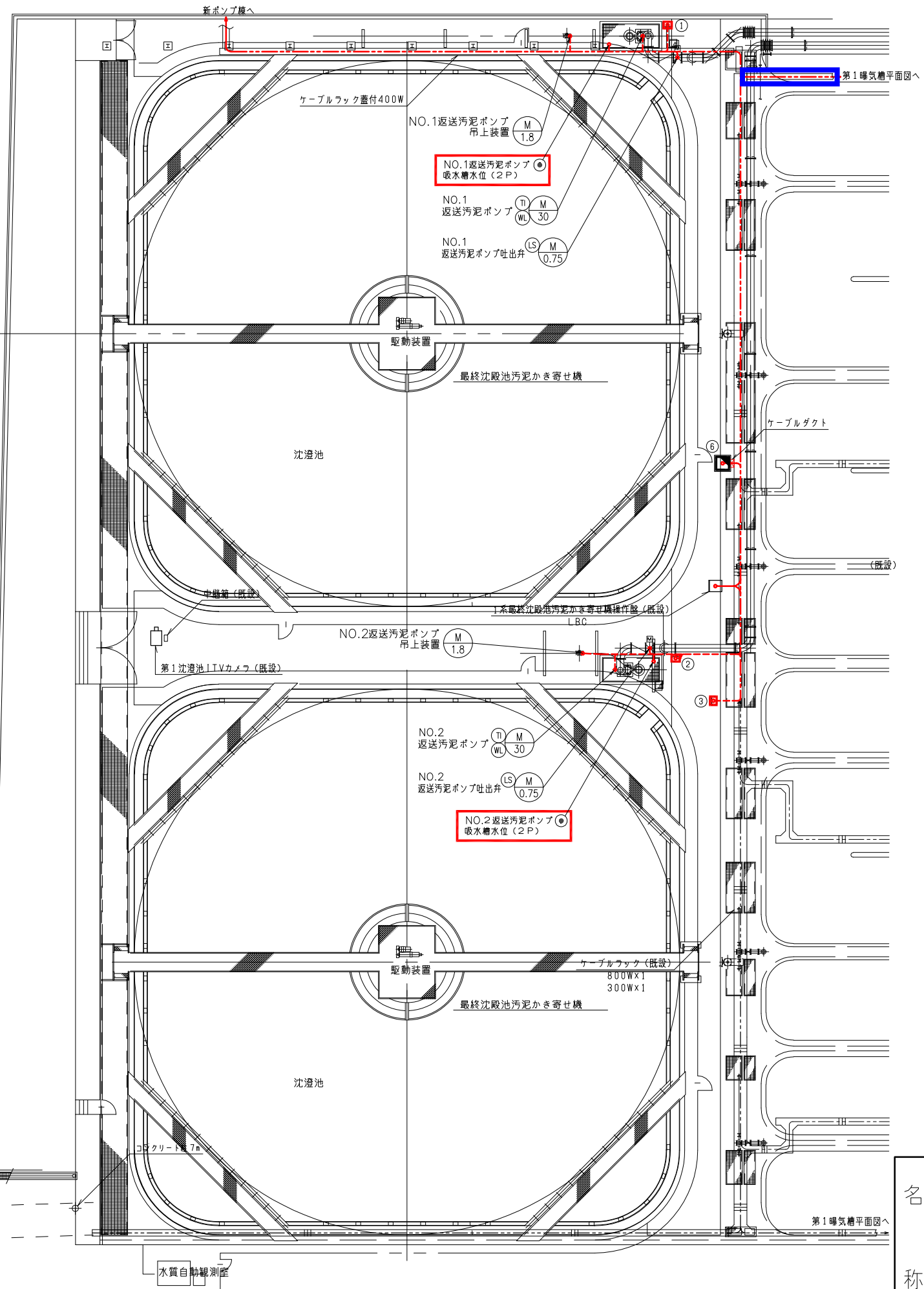


- 注記
1. は撤去工事を示す。
 2. 特記なきものは既設を示す。

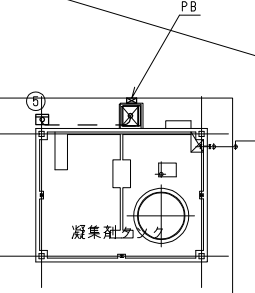
名	津守下水処理場
	汚泥消化槽加温外電気設備工事
称	消化槽電気設備工
	配線系統図-8 (撤去) 【訂正後】
	尺度 NONE 全葉 88 内第58号
大阪市建設局下水道部設備課	

機器リスト

番号	器名称	器記号	備考
①	1系No. 1 返送汚泥ポンプ現場操作盤		今回
②	1系No. 2 返送汚泥ポンプ現場操作盤		〃
③	1系沈澄池作業用電源盤		〃
④	1系凝集剤注入ポンプ現場操作盤		既設
⑤	1系凝集剤貯留タンク液位警報盤		〃
⑥	1系水処理リモート入出力盤(1)	P10-1W1	別途機能追加



M, H (既設)



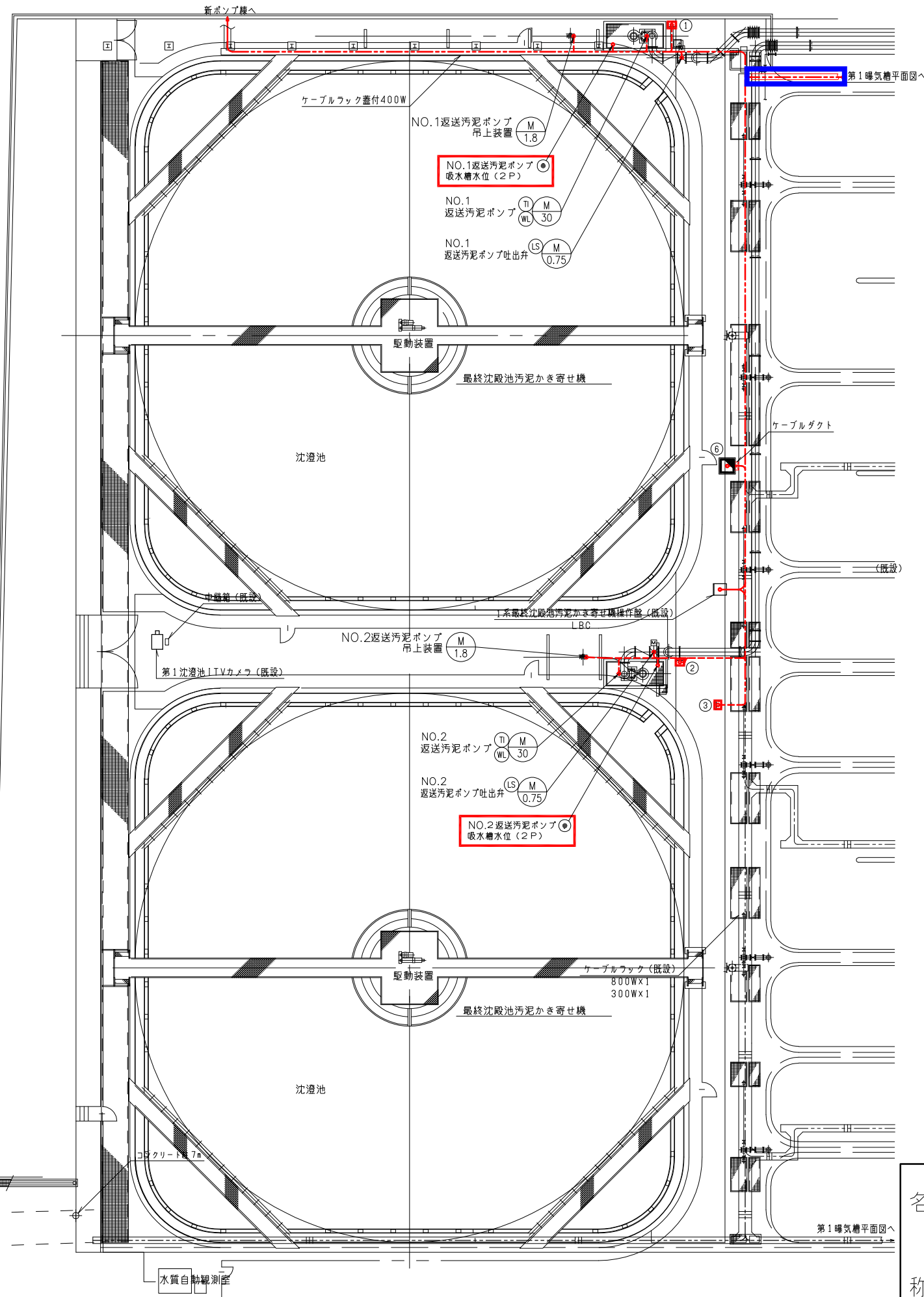
- 注記
1. は今回工事を示す。
 2. は別途機能追加を示す。
 3. 配線種別は下記とする。
— ビット・ダクト配線
— フック配線
— 電線管配線(露出)
— 電線管配線(埋込)
— 地中管内配線
 4. 特記なきものは既設を示す。

第1沈澄池平面図 S=1/300

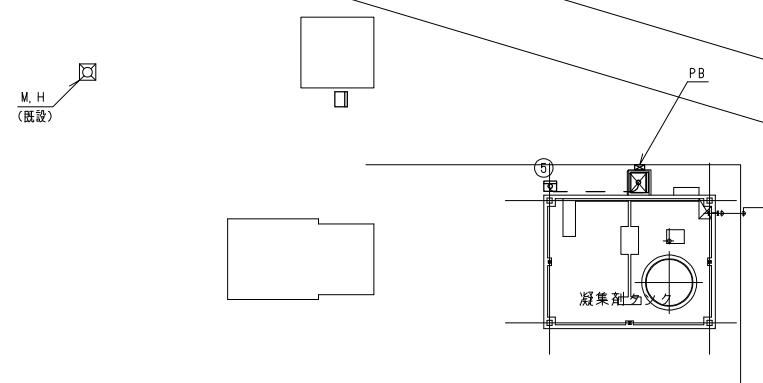
名称
 津守下水処理場
 汚泥消化槽加温外電気設備工事
 水処理電気設備工 **【訂正前】**
 第1沈澄池平面図(今回)
 尺度 1/300 全葉 88 内第79号
 大阪市建設局下水道部設備課

機器リスト

番号	器名称	器記号	備考
①	1系No. 1 返送汚泥ポンプ現場操作盤		今回
②	1系No. 2 返送汚泥ポンプ現場操作盤		"
③	1系沈澄池作業用電源盤		"
④	1系凝集剤注入ポンプ現場操作盤		既設
⑤	1系凝集剤貯留タンク液位警報盤		"
⑥	1系水処理リモート入出力盤(1)	PI0-1W1	別途機能追加

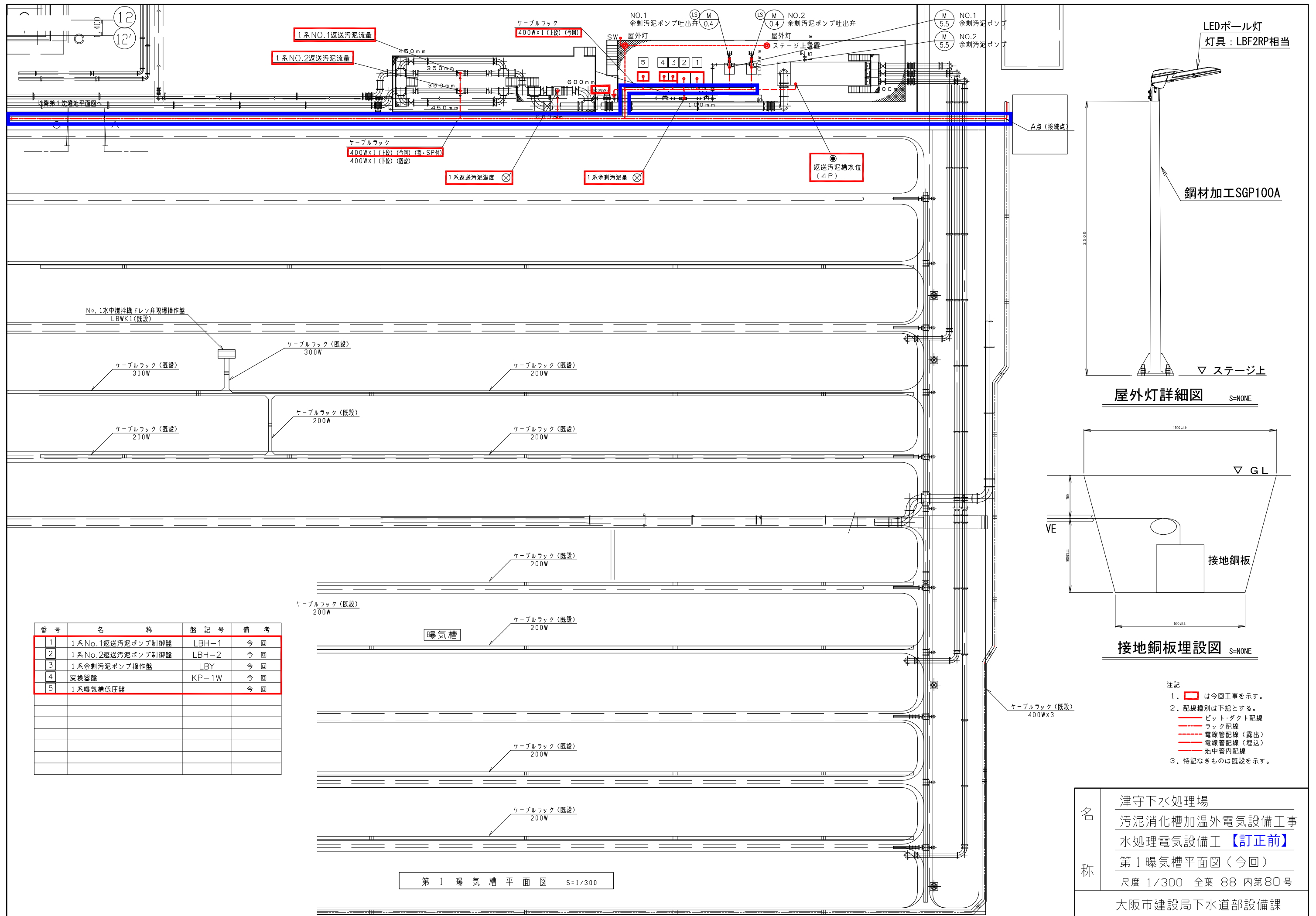


- 注記
1. は今回工事を示す。
 2. は別途機能追加を示す。
 3. 配線種別は下記とする。
— ビット・ダクト配線
— フック配線
— 電線管配線(露出)
— 電線管配線(埋込)
— 地中管内配線
 4. 特記なきものは既設を示す。



第1沈澄池平面図 S=1/300

名称
 津守下水処理場
 汚泥消化槽加温外電気設備工事
 水処理電気設備工【訂正後】
 第1沈澄池平面図(今回)
 尺度 1/300 全葉 88 内第79号
 大阪市建設局下水道部設備課



番号	名称	盤記号	備考
1	1系No.1返送汚泥ポンプ制御盤	LBH-1	今回
2	1系No.2返送汚泥ポンプ制御盤	LBH-2	今回
3	1系余剰汚泥ポンプ操作盤	LBY	今回
4	変換器盤	KP-1W	今回
5	1系曝気槽低圧盤		今回

第 1 曝気槽 平面図 S=1/300

屋外灯詳細図 S=NONE

接地銅板埋設図 S=NONE

- 注記
1. は今回工事を示す。
 2. 配線種別は下記とする。
— ビット・ダクト配線
— フック配線
--- 電線管配線 (露出)
--- 電線管配線 (埋込)
--- 地中管内配線
 3. 特記なきものは既設を示す。

名 津守下水処理場
 汚泥消化槽加温外電気設備工事
 水処理電気設備工 **【訂正前】**
 第 1 曝気槽平面図 (今回)
 尺度 1/300 全葉 88 内第 80 号
 大阪市建設局下水道部設備課

