

令和2年1月17日公告

豊野浄水場スラッジ濃縮槽掻寄設備改良その他工事  
設計図書の一部に誤りがありました。下記正誤表をご確認ください

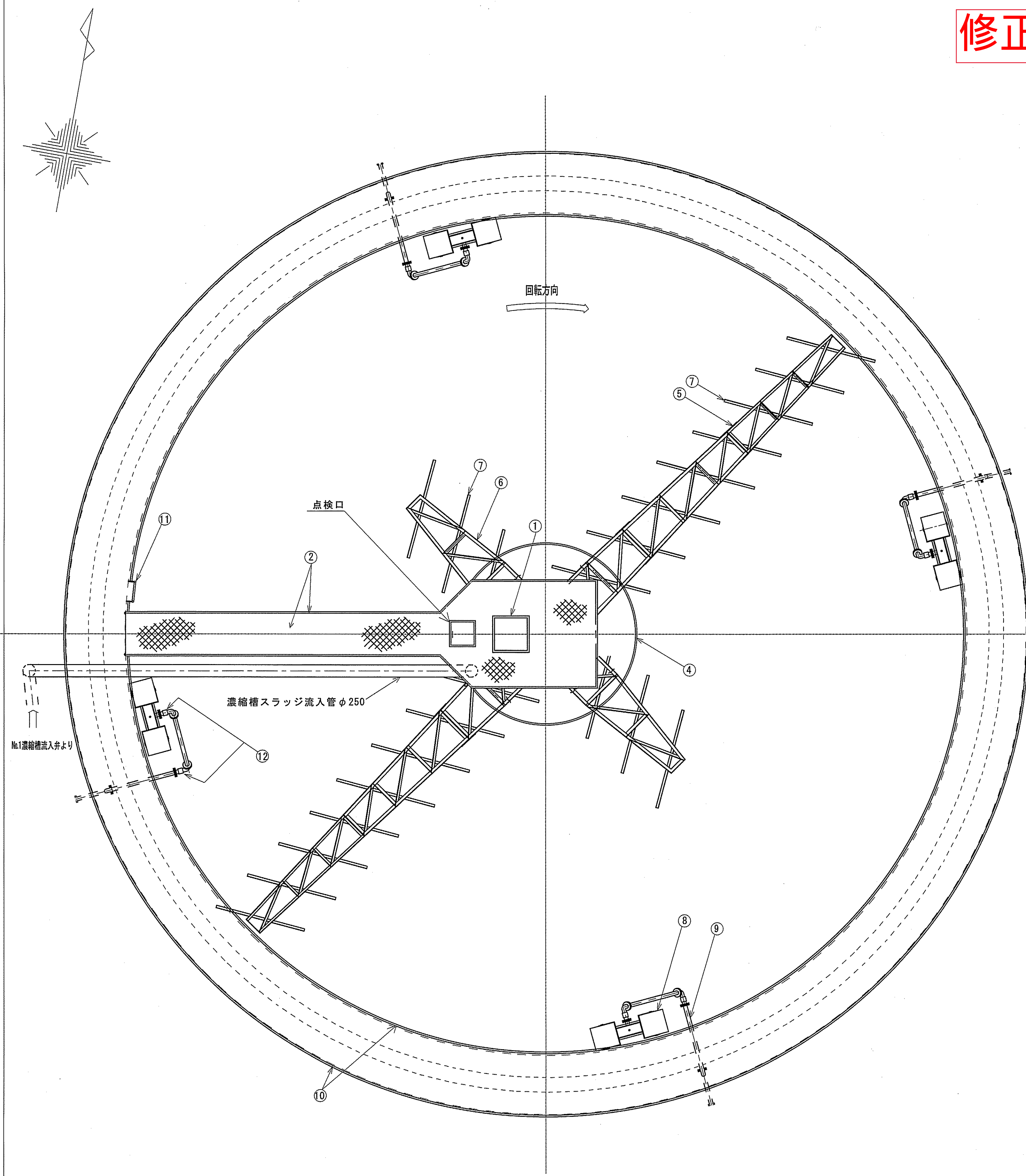
正誤表

訂正箇所	誤	正
設計図面 M-2	No.1濃縮槽スラッジ掻寄機仕様 1 駆動装置(バイエルサイクロ減速機) 形状・寸法 0.75kW程度 3相 200V	No.1濃縮槽スラッジ掻寄機仕様 1 駆動装置(バイエルサイクロ減速機) 形状・寸法 1.5kW程度 3相 200V
設計図面 M-3	No.2濃縮槽スラッジ掻寄機仕様 1 駆動装置(バイエルサイクロ減速機) 形状・寸法 0.75kW程度 3相 200V	No.2濃縮槽スラッジ掻寄機仕様 1 駆動装置(バイエルサイクロ減速機) 形状・寸法 1.5kW程度 3相 200V

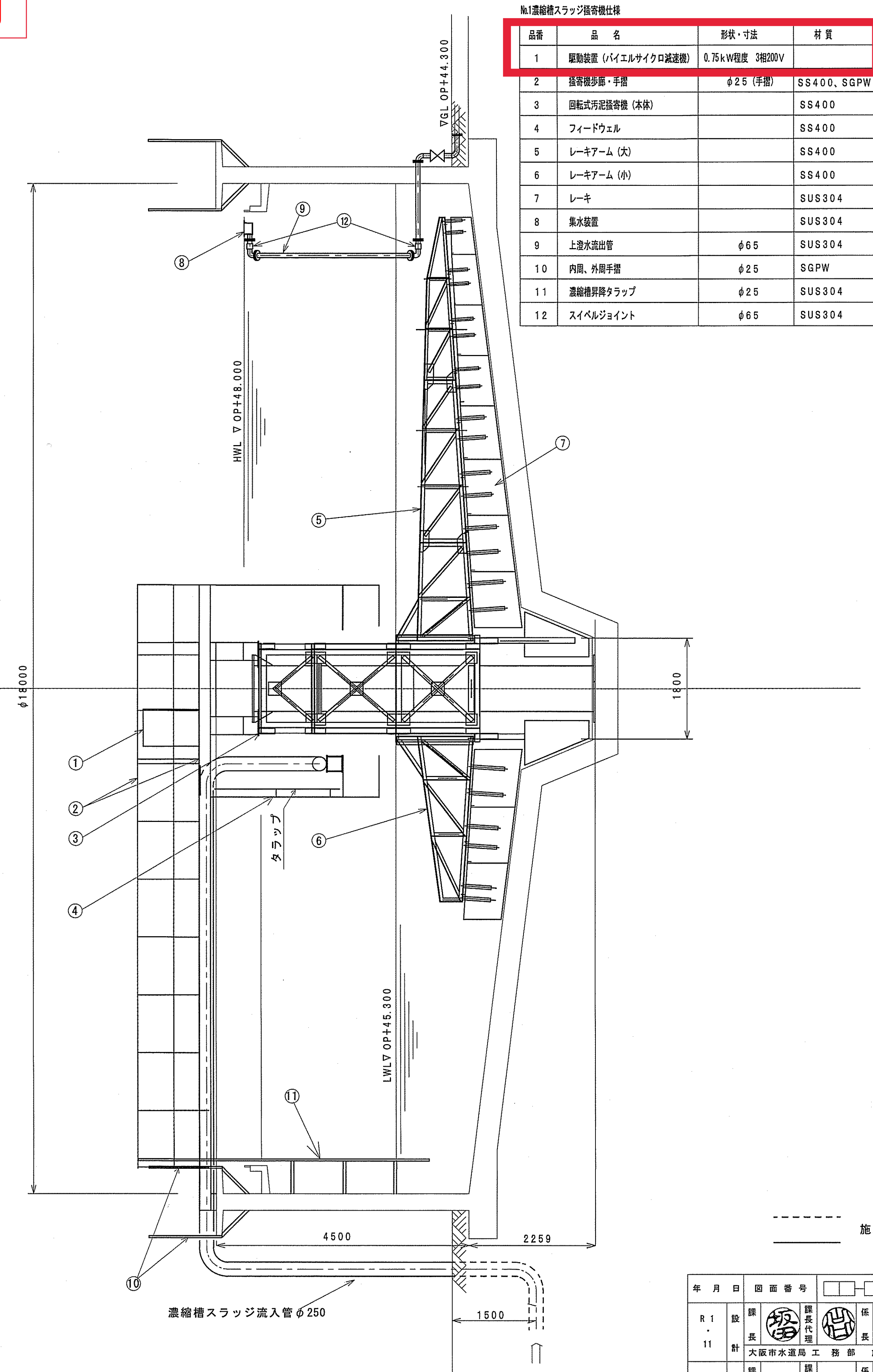
# 修正前

№1濃縮槽スラッジ掻き機仕様

品番	品名	形状・寸法	材質	数量	備考
1	駆動装置 (ハイエルサイクロ減速機)	0.75kW程度 3相200V		1台	SUS304カバー付 周速:0.5m/min~2.0m/min
2	掻き機歩掛・手摺	φ25 (手摺)	SS400、SGPW	1式	歩掛は編鋼板 (SS400) とし、 浴盆垂釣のつまみ施すこと
3	回転式汚泥掻き機 (本体)		SS400	1台	水道用エポキシ樹脂塗装
4	フィードウエル		SS400	1式	水道用エポキシ樹脂塗装
5	レーキアーム (大)		SS400	2組	水道用エポキシ樹脂塗装
6	レーキアーム (小)		SS400	2組	水道用エポキシ樹脂塗装
7	レーキ		SUS304	1式	
8	集水装置		SUS304	4組	
9	上遊水流出管	φ65	SUS304	4組	
10	内周、外周手摺	φ25	SGPW	各1式	
11	濃縮槽昇降タラップ	φ25	SUS304	1式	
12	スライジョイント	φ65	SUS304	8個	



平面図

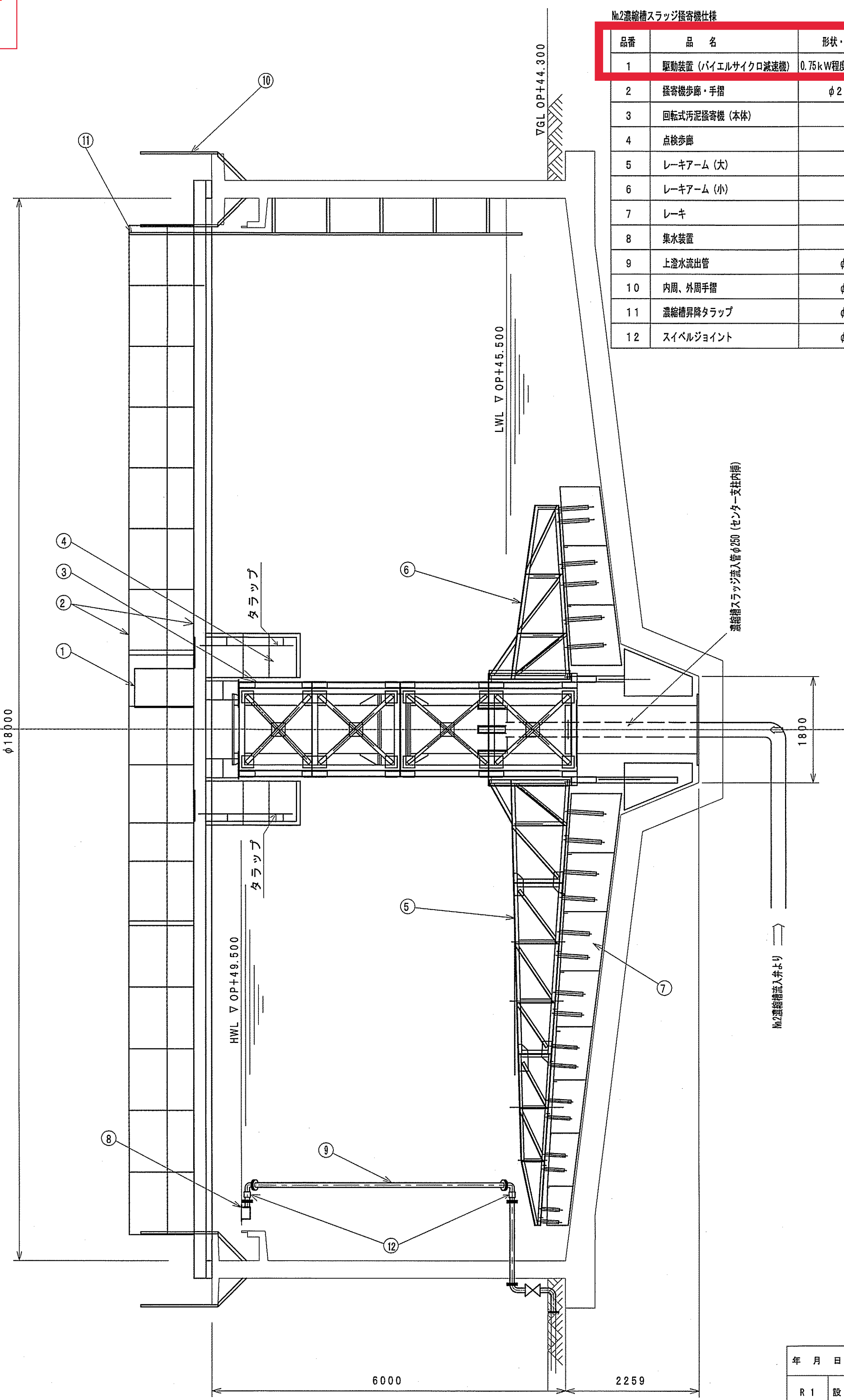
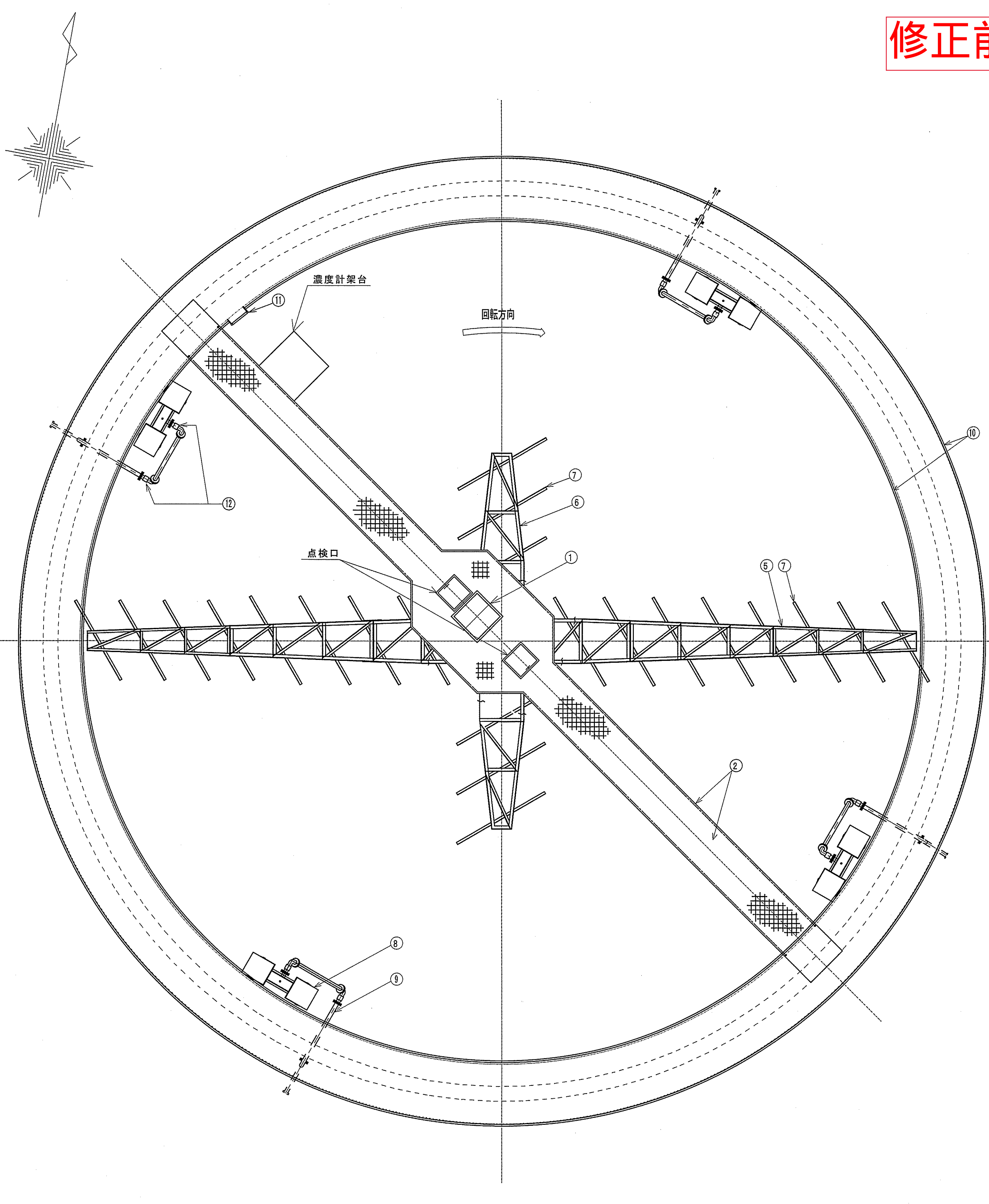


断面図

特記事項  
 1. 各部の接続に使用するボルト・ナットは、SUS304とする。  
 2. 濃縮槽スラッジ流入管φ250はSTPG-370 (白) sch40sにエポキシ樹脂系塗装 (上下各1回) したものと、埋設部分はポリエチレンスリーブを施すこと。

年月日	図面番号							
R1.11	設計	監理	係長	係長	係長	係長	係長	係長
	設計	監理	係長	係長	係長	係長	係長	係長
	設計	監理	係長	係長	係長	係長	係長	係長
	設計	監理	係長	係長	係長	係長	係長	係長
豊野浄水場スラッジ濃縮槽掻き機改良その他工事 №1スラッジ濃縮槽掻き機 平面・断面図 (更新)								
尺度	1/50 (A1)	枚数	番号	M-2				

**修正前**



№2濃縮スラッジ掻き機仕様

品番	品名	形状・寸法	材質	数量	備考
1	駆動装置 (ハイエルサイクロ減速機)	0.75kW程度 3相 200V		1台	SUS304カバー付 周速:0.5m/min~2.0m/min
2	掻き機歩廊・手摺	φ25 (手摺)	SS400, SGPW	1式	歩廊は編網板 (SS400) とし、 浴器等のめっきを施すこと
3	回転式汚泥掻き機 (本体)		SS400	1台	水道用エポキシ樹脂塗装
4	点検歩廊		SS400	1式	水道用エポキシ樹脂塗装
5	レーキアーム (大)		SS400	2組	水道用エポキシ樹脂塗装
6	レーキアーム (小)		SS400	2組	水道用エポキシ樹脂塗装
7	レーキ		SUS304	1式	
8	集水装置		SUS304	4組	
9	上澄水流出管	φ65	SUS304	4組	
10	内周、外周手摺	φ25	SGPW	各1式	
11	濃縮機昇降タラップ	φ25	SUS304	1式	
12	スライジョイント	φ65	SUS304	8個	

特記事項  
 1. 各部の接続に使用するボルト・ナットは、SUS304とする。  
 2. 濃縮機スラッジ流入管φ250はSTPg-370 (白) sch40sとし、エポキシ樹脂系塗装 (上下各1回) したものとす。

年月日 図面番号

R1  
・  
11

設計 課長 代理 係長 係長 係長 設計

大阪市水道局 工務部 施設課 (機械)

課長 代理 係長 係長 設計

大阪市水道局 工務部 施設課 (機械)

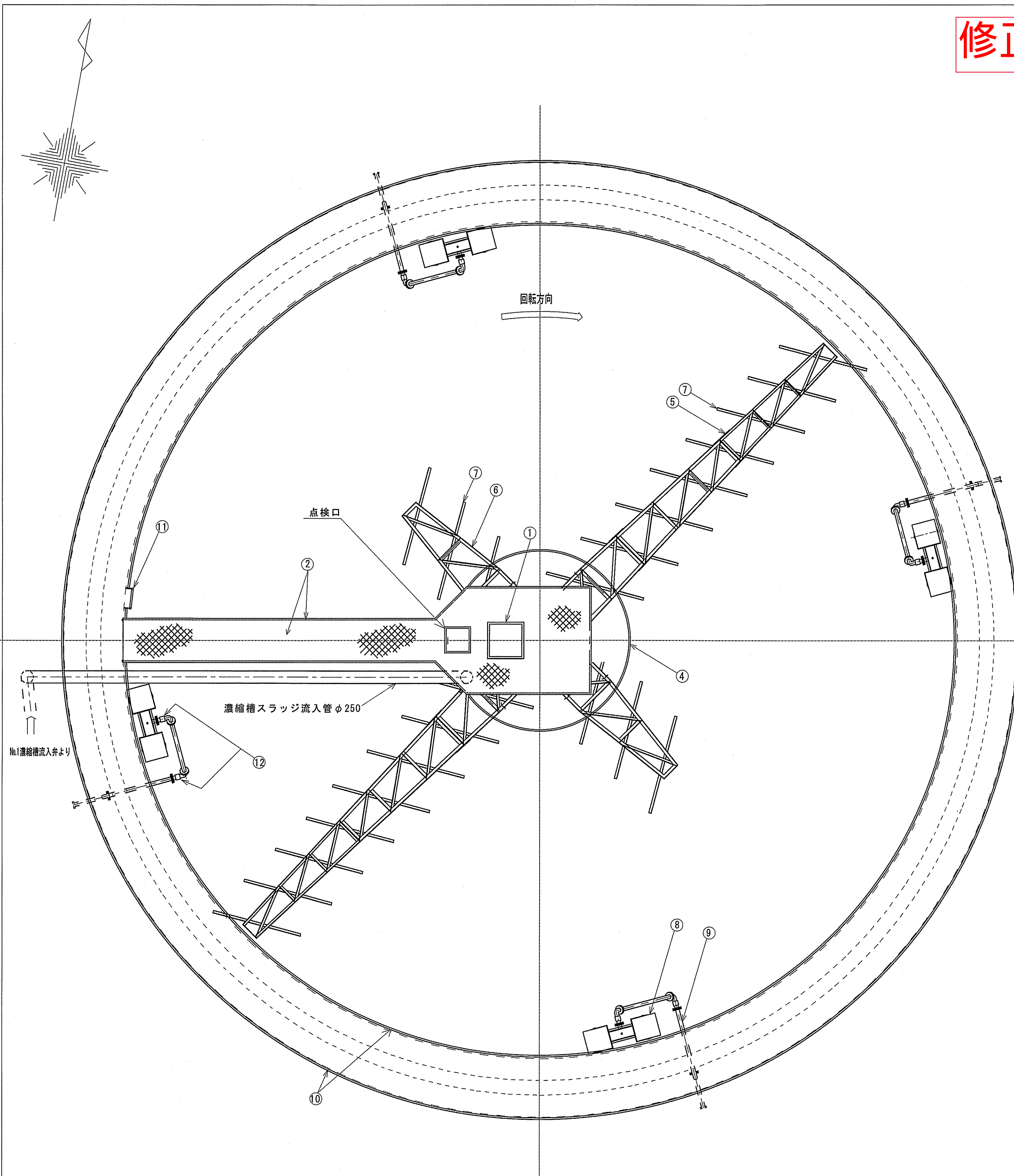
図名 豊野浄水場スラッジ濃縮機掻き機改良その他工事  
№2スラッジ濃縮機掻き機 平面・断面図 (更新)

尺 寸 1/50 (A1) 枚数番号 M-3

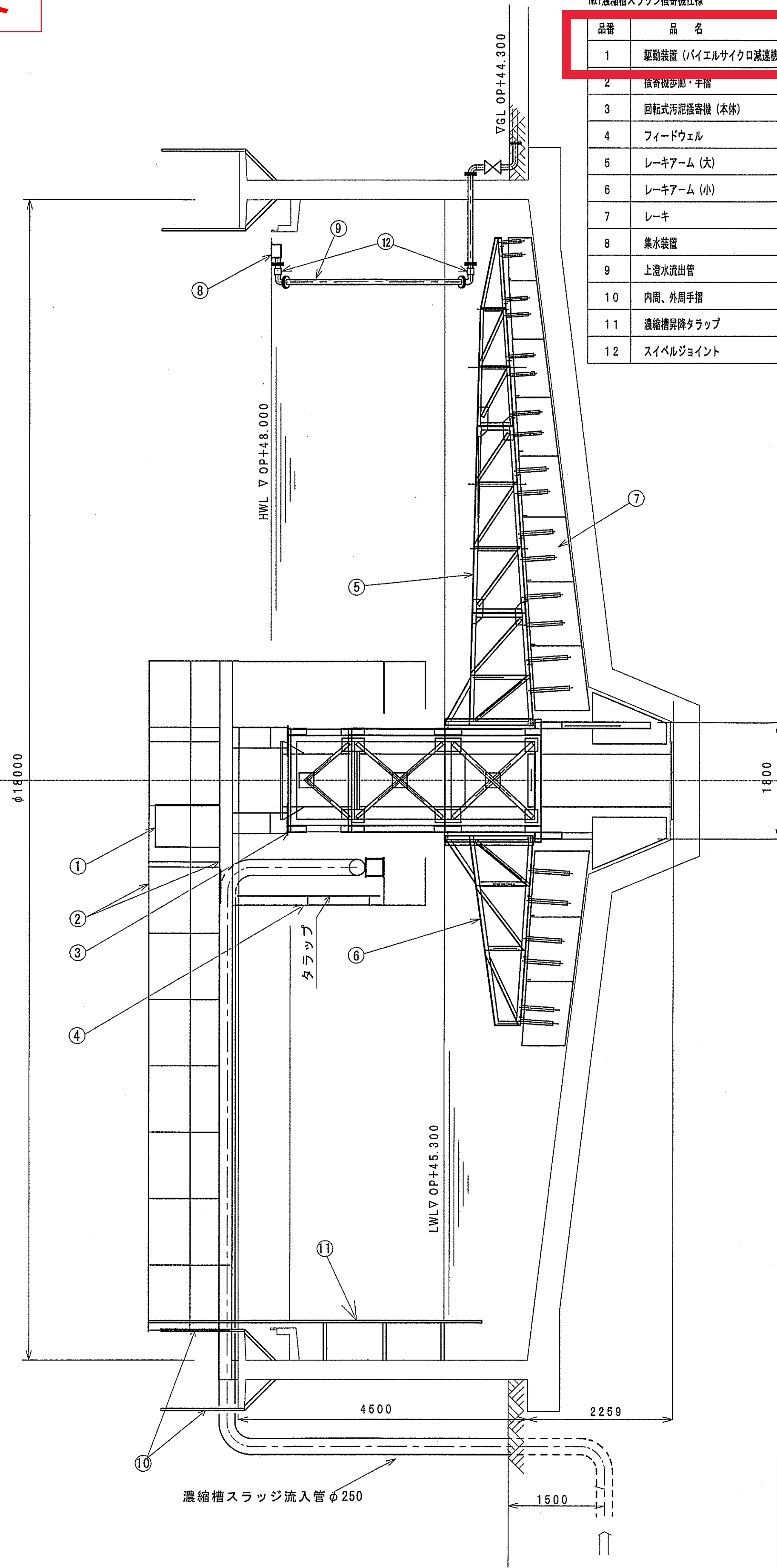
# 修正後

№1濃縮槽スラッジ掻き寄せ機仕様

品番	品名	形状・寸法	材質	数量	備考
1	駆動装置 (ハイエルサイクロ減速機)	1.5kW程度 3相200V		1台	SUS304カバー付 回転速度0.5m/min~2.0m/min
2	掻き寄せ部・字架	φ25 (字架)	SS400, SGPW	1式	歩数は総鋼板 (SS400) とし、 汚泥量に合わせた構造とする
3	回転式汚泥掻き寄せ機 (本体)		SS400	1台	水道用エポキシ樹脂塗装
4	フィードウエル		SS400	1式	水道用エポキシ樹脂塗装
5	レーキアーム (大)		SS400	2組	水道用エポキシ樹脂塗装
6	レーキアーム (小)		SS400	2組	水道用エポキシ樹脂塗装
7	レーキ		SUS304	1式	
8	集水装置		SUS304	4組	
9	上澄水流出管	φ65	SUS304	4組	
10	内周、外周手摺	φ25	SGPW	各1式	
11	濃縮槽昇降タラップ	φ25	SUS304	1式	
12	スライジョイント	φ65	SUS304	8個	



平面図



断面図

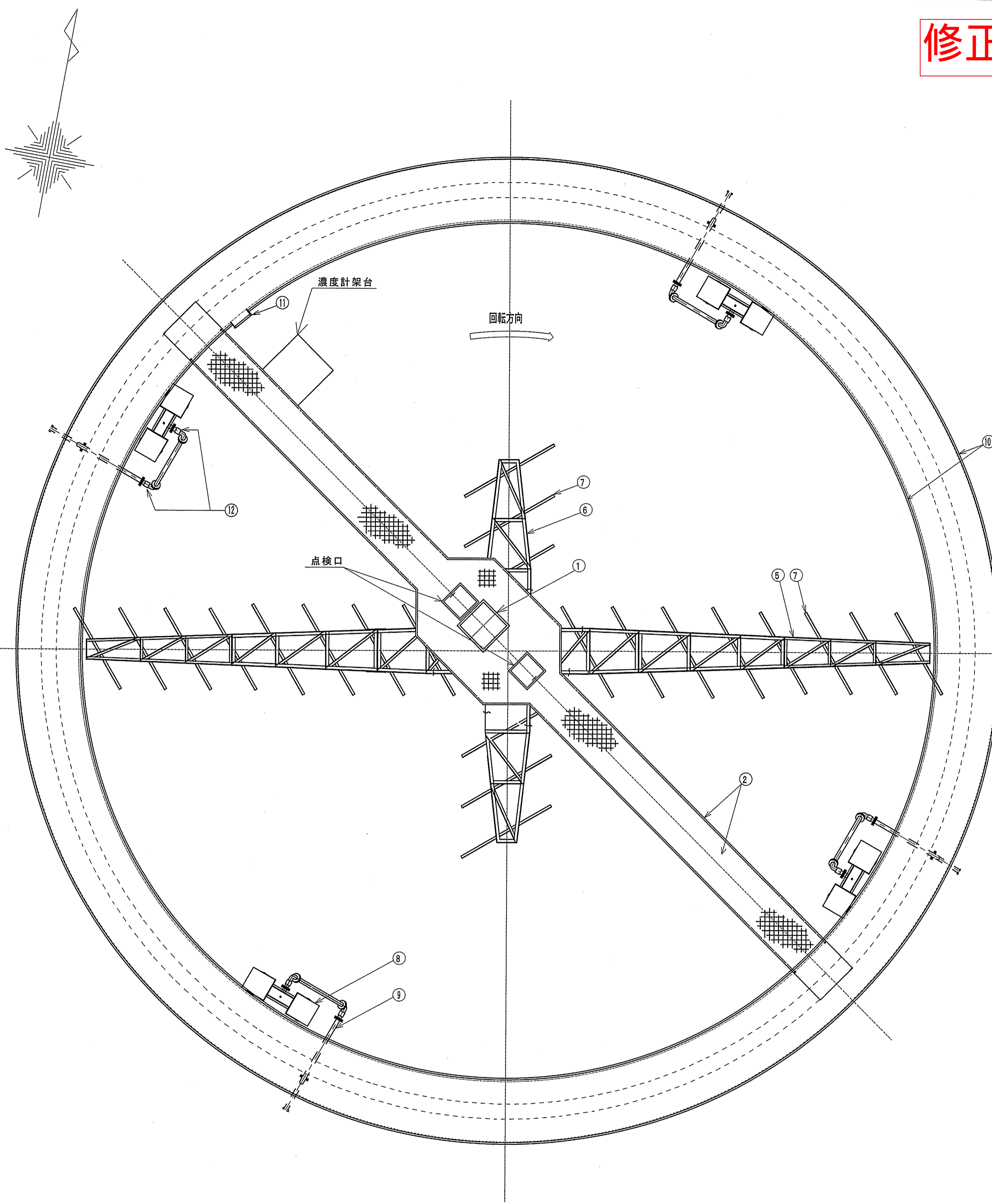
--- 施工箇所を示す

**特記事項**

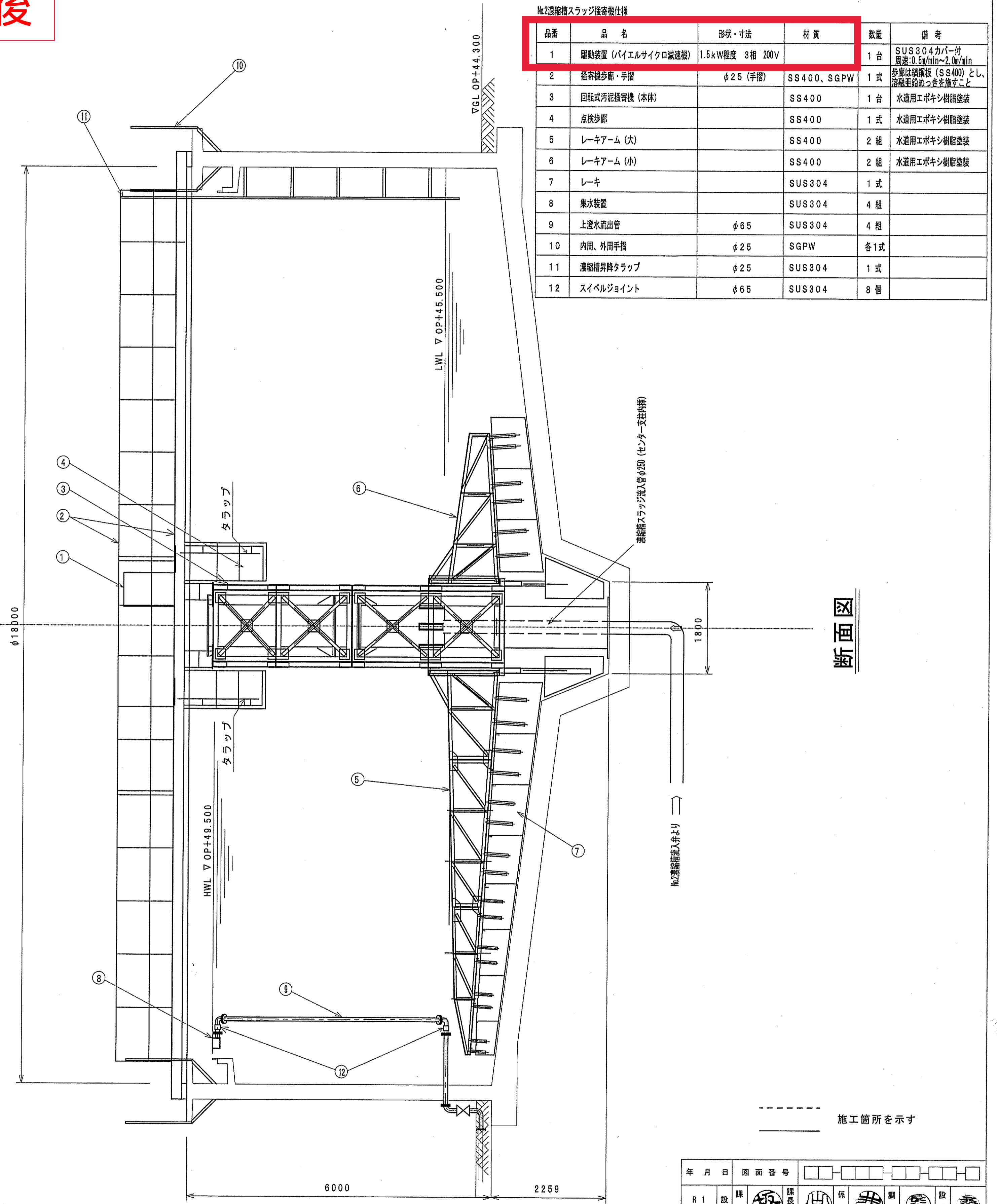
- 各部の接続に使用するボルト・ナットは、SUS304とする。
- 濃縮槽スラッジ流入管φ250はSTPG-370 (白) sch40sにエポキシ樹脂系塗装 (上下各1回) したものとし、埋設部分はポリエチレンスリーブを施すこと。

年月日	図面番号	承認			
R1.11		課長	係長	調整	設計
		課長代理	係長代理	調整	設計
		課長	係長	調整	設計
		課長代理	係長代理	調整	設計
大阪府水産局工務部施設課 (機械)					
豊野浄水場スラッジ濃縮槽掻き寄せ機改良その他工事					
№1スラッジ濃縮槽掻き寄せ機 平面・断面図 (更新)					
尺 度	1/50 (A1)	枚数番号	M-2		

# 修正後



平面図



断面図

No.2濃縮槽スラッジ掻き機仕様

品番	品名	形状・寸法	材質	数量	備考
1	駆動装置 (バイエルサイクロ減速機)	1.5kW程度 3相 200V		1台	SUS304カバー付 回転速度0.5r/min~2.0r/min
2	掻き機歩脚・手摺	φ25 (手摺)	SS400, SGPW	1式	歩脚は鍍銀板 (SS400) とし、 溶剤系防錆塗料を塗すこと
3	回転式汚泥掻き機 (本体)		SS400	1台	水道用エポキシ樹脂塗装
4	点検歩脚		SS400	1式	水道用エポキシ樹脂塗装
5	レーキアーム (大)		SS400	2組	水道用エポキシ樹脂塗装
6	レーキアーム (小)		SS400	2組	水道用エポキシ樹脂塗装
7	レーキ		SUS304	1式	
8	果水装置		SUS304	4組	
9	上澄水流出口	φ65	SUS304	4組	
10	内周、外周手摺	φ25	SGPW	各1式	
11	濃縮槽昇降トラップ	φ25	SUS304	1式	
12	スライジョイント	φ65	SUS304	8個	

特記事項  
 1. 各部の接続に使用するボルト・ナットは、SUS304とする。  
 2. 濃縮槽スラッジ流入管φ250はSTP6-370 (白) sch40sとし、エポキシ樹脂系塗装 (上下各1回) したものとす。

年月日	図面番号						
R1 11 計	課長 大阪市水道局工務部施設課 (機械)	課長代理 福	係長 田	係長 田	係長 田	係長 田	係長 田
工	大阪市水道局工務部施設課 (機械)						
図名	豊野浄水場スラッジ濃縮槽掻き機設備改良その他工事 No.2スラッジ濃縮槽掻き機 平面・断面図 (更新)						
尺度	1/50 (A1)	枚数	番号	M-3			