

令和元年10月28日 公告

令和元年度大阪港内（咲洲地区）舗装補修工事

工事設計書、積算基準関係資料及び工事費内訳書の一部に記載誤りがありました。下記正誤表をご確認ください。

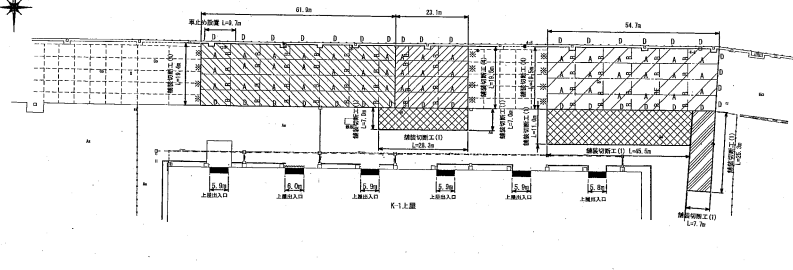
訂正箇所	誤	正
設計図面 第9葉之内6号 コンクリート舗装(1)、コンクリート舗装(2)、 コンクリート舗装(3)	<u>異形鉄線溶接金網 (CD6 150×150)</u>	<u>丸鉄線溶接金網 (φ6 150×150)</u>
設計図面 第9葉之内8号 コンクリート舗装	<u>異形鉄線溶接金網 (CD6 150×150)</u>	<u>丸鉄線溶接金網 (φ6 150×150)</u>

K岸壁 舗装平面図 (B工事)

誤

(平面図)

S=1:500

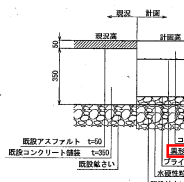


凡例 (本工事施工範囲)

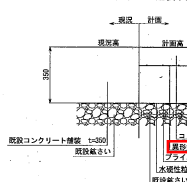
	舗装仮設時 (3) 不陸整正 (7) コンクリート舗装 (1)
	舗装仮設時 (4) 不陸整正 (5) コンクリート舗装 (1)
	舗装仮設時 (4) 不陸整正 (2) コンクリート舗装 (1)
	縦目地 (1) 横収縮目地 (1) 取付目地 (1) 接地部舗装
	舗装仮設時 (2) 不陸整正 (4) 737#乳剤散布 (1) 737#乳剤散布 (2) × 2層 表層 (3)
	舗装仮設時 (2) 不陸整正 (4) 737#乳剤散布 (1) 737#乳剤散布 (2) × 2層 表層 (3)

(舗装構造図) S=1:10

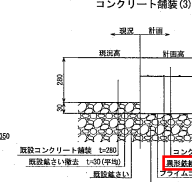
コンクリート舗装 (1)



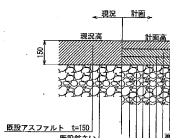
コンクリート舗装 (2)



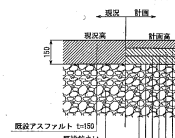
コンクリート舗装 (3)



アスファルト舗装 (1)



アスファルト舗装 (2)



※目地板 (t=10mm) のみ設置する

令和元年度 第 7202 号 第 9 条 第 6 号	令和元年度大阪港内 (親洲地区) 舗装補修工事	第 9 条 第 6 号	第 9 条 第 6 号
名称	K岸壁 (1)	単位	—
面積	—	単位	—
課長	張 兵 衛	設計	—

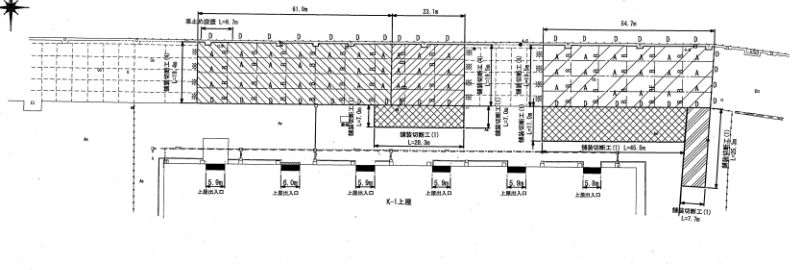
大阪市港湾局計画整備部保全監理課 (設計)

K岸壁 舗装平面図 (B工事)

正

(平面図)

S=1:500

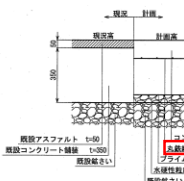


凡例 (本工事施工範囲)

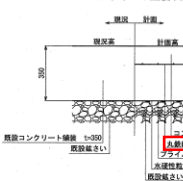
	舗装仮設時 (3) 不陸整正 (7) コンクリート舗装 (1)
	舗装仮設時 (4) 不陸整正 (5) コンクリート舗装 (1)
	舗装仮設時 (4) 不陸整正 (2) コンクリート舗装 (1)
	縦目地 (1) 横収縮目地 (1) 取付目地 (1) 接地部舗装
	舗装仮設時 (2) 不陸整正 (4) 737#乳剤散布 (1) 737#乳剤散布 (2) × 2層 表層 (3)
	舗装仮設時 (2) 不陸整正 (4) 737#乳剤散布 (1) 737#乳剤散布 (2) × 2層 表層 (3)

(舗装構造図) S=1:10

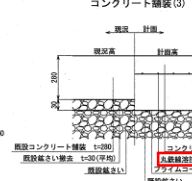
コンクリート舗装 (1)



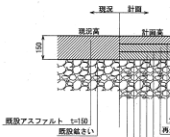
コンクリート舗装 (2)



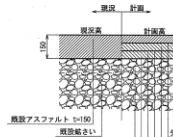
コンクリート舗装 (3)



アスファルト舗装 (1)



アスファルト舗装 (2)



※目地板 (t=10mm) のみ設置する

令和元年度 第 7202 号 第 9 条 第 6 号	令和元年度大阪港内 (親洲地区) 舗装補修工事	第 9 条 第 6 号	第 9 条 第 6 号
名称	K岸壁 (1)	単位	—
面積	—	単位	—
課長	張 兵 衛	設計	—

大阪市港湾局計画整備部保全監理課 (設計)

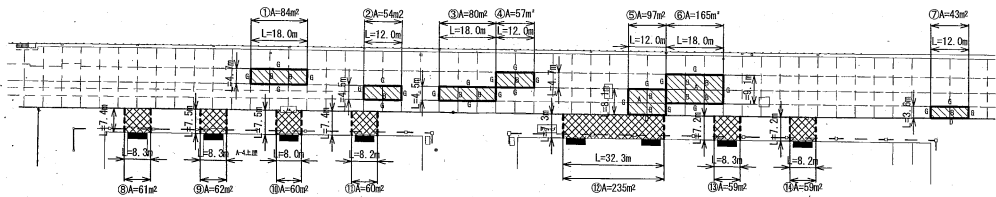
A岸壁 舗装平面図

(B工事)

(平面図)

S=1:1000

誤



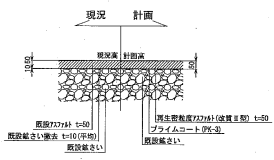
凡例 (本工事施工範囲)

	コンクリート舗装 (1) (A=506m²)	舗装厚調整 (5) 不陸修正 (3) コンクリート舗装 (2)
	A9'7" L=30m B9'7" L=57m B9'7" L=24m E9'7" L=258m	標高補正 (2) 横収縮目地 (2) 取付目地 (2) 取付目地 (3)
	7377A4舗装 (A=506m²)	舗装厚調整 (1) 不陸修正 (3) 7377A4孔列敷布 (3) 養護 (4)
	舗装切替工 (3) L=282m	
	舗装切替工 (2) L=103m	

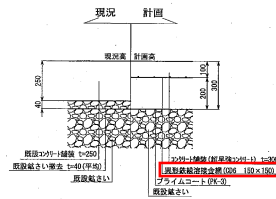
(舗装構造図)

S=1:20

アスファルト舗装

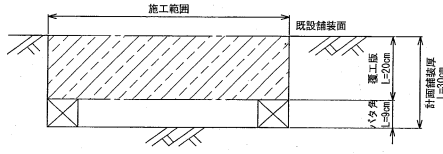


コンクリート舗装



(仮設図 (参考))

S=1:1000



令和元年度 第 7202 号	名称 令和元年度大阪港内 (関西地区) 舗装補修工事
令和 元 年 8 月	第 9 業乃内 8 号
計画 A岸壁	単位 —
調査 係長	設計 —
監 査	設計 —

大阪市港湾局計画整備部保全監視課 (設計)

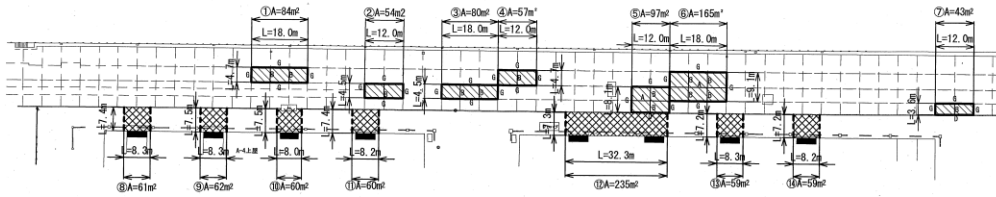
A岸壁 舗装平面図

(B工事)

(平面図)

S=1:1000

正



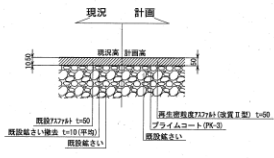
凡例 (本工事施工範囲)

	コンクリート舗装 (1) (A=506m²)	舗装厚調整 (5) 不陸修正 (3) コンクリート舗装 (2)
	A9'7" L=30m B9'7" L=57m B9'7" L=24m E9'7" L=258m	標高補正 (2) 横収縮目地 (2) 取付目地 (2) 取付目地 (3)
	7377A4舗装 (A=506m²)	舗装厚調整 (1) 不陸修正 (3) 7377A4孔列敷布 (3) 養護 (4)
	舗装切替工 (2) L=282m	
	舗装切替工 (2) L=103m	

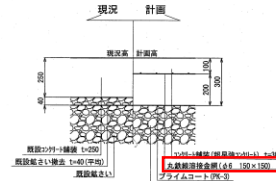
(舗装構造図)

S=1:20

アスファルト舗装

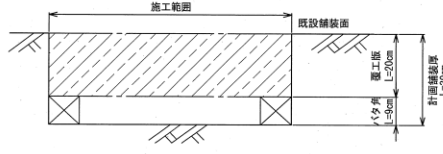


コンクリート舗装



(仮設図 (参考))

S=1:1000



令和元年度 第 7202 号	名称 令和元年度大阪港内 (関西地区) 舗装補修工事
令和 元 年 8 月	第 9 業乃内 8 号
計画 A岸壁	単位 —
調査 係長	設計 —
監 査	設計 —

大阪市港湾局計画整備部保全監視課 (設計)