

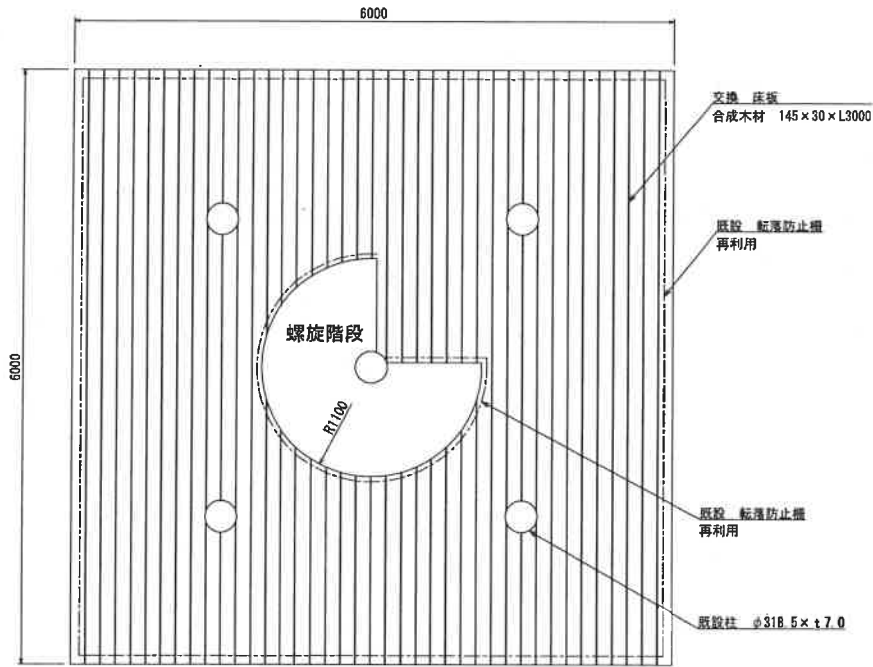
平成30年5月24日 公告

「臨港方面管理事務所管内施設補修工事」

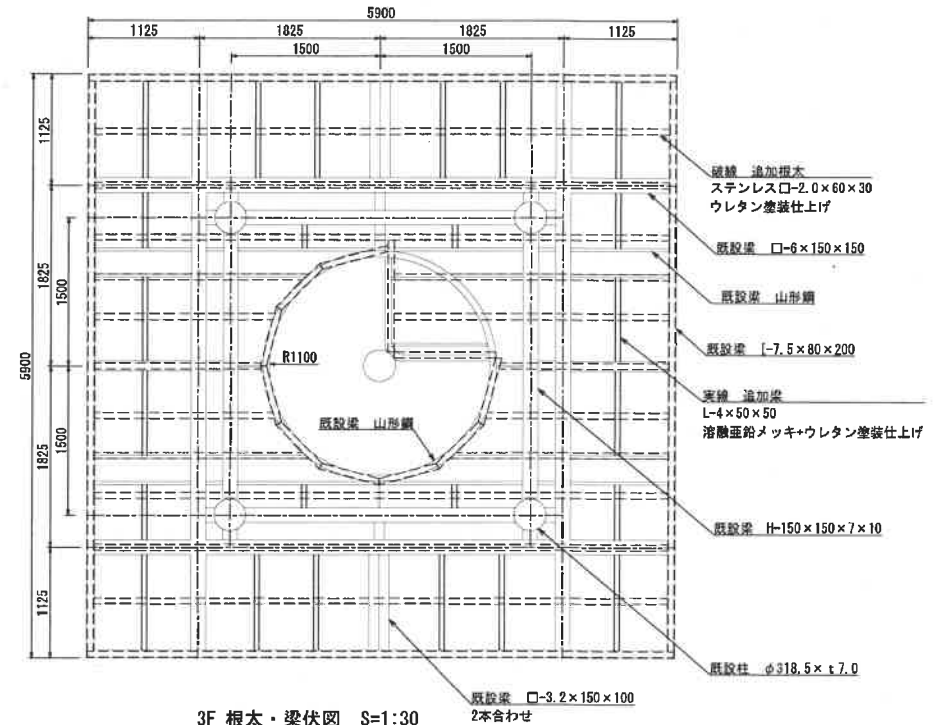
1 設計図書の一部に表記誤りがありました。下記正誤表をご確認ください。

訂正箇所	誤	正
見積参考資料 頁0-0033	歩車道境界ブロック 設置 B種 (180/205×250×600)	歩車道境界ブロック 設置 コンクリート縁石 (B) B種 (180/205×250×600)
見積参考資料 頁0-0033	地先境界ブロック 設置 A種 (120×120×600)	地先境界ブロック 設置 コンクリート縁石 (D) A種 (120×120×600)
見積参考資料 頁0-0045	歩車道境界ブロック 設置 C種 (180/210×300×600)	歩車道境界ブロック 設置 コンクリート縁石 (C) C種 (180/210×300×600)
見積参考資料 頁0-0057	排水構造物工 U型側溝据付 L=600 U型側溝質量34kg/個	排水構造物工 U型側溝据付 L=600 プレキャスト U型側溝 (A) U型側溝質量34kg/個
図面名称「詳細図」 図面番号「8/8」		柵高さ調整-3詳細図の追加

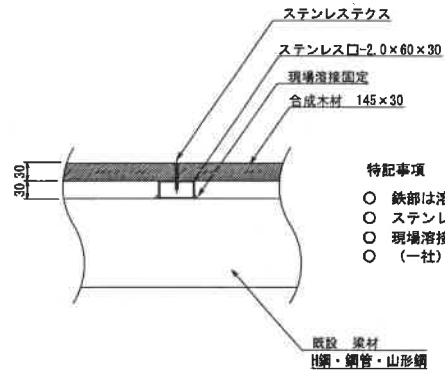
# デッキ



3F 床伏図 (床高6M) S=1:30



3F 根太・梁伏図 S=1:30

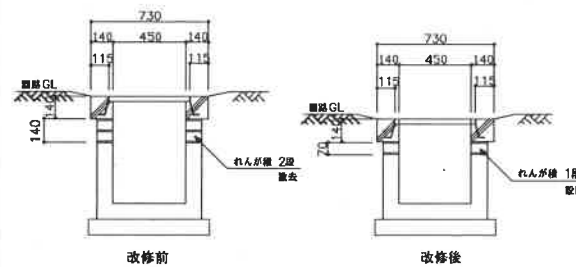


特記事項

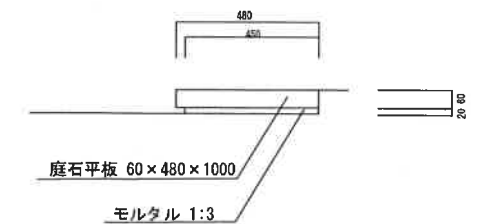
- 鉄部は溶融亜鉛メッキ処理とし、ウレタン樹脂塗装仕上げとする。
- ステンレス鋼管はSUS304とし、ウレタン樹脂塗装仕上げとする。
- 現場溶接箇所は高濃度亜鉛未塗布処理のうえ、ウレタン塗装仕上げとする。
- (一社) 日本公園施設業協会、団体賠償責任保険に加入した製品とする。

床板取付詳細図 S=1:10

## (追加) 柵高さ調整—3 S=1:30



## 笠石 S=1:60



工事名称	臨港方面管理事務所管内施設修繕工事			図面番号	8
図面名称	詳細図	縮尺	図示	係員	8
大阪市 建設局		係長	照彦	係員	田中 上西彦 小向井