

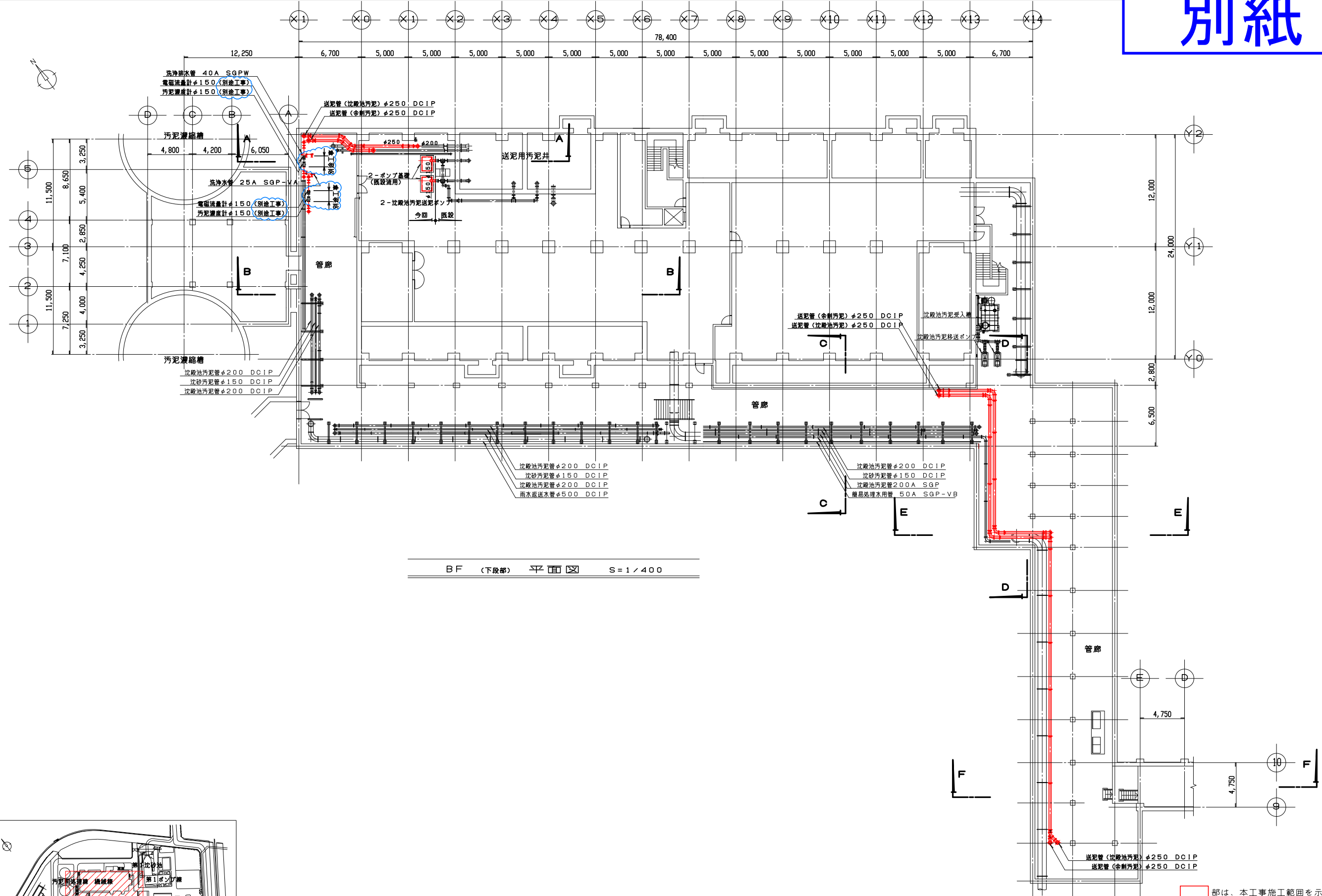
平成 28 年 12 月 9 日 公告

千島下水処理場外2か所送泥外設備工事

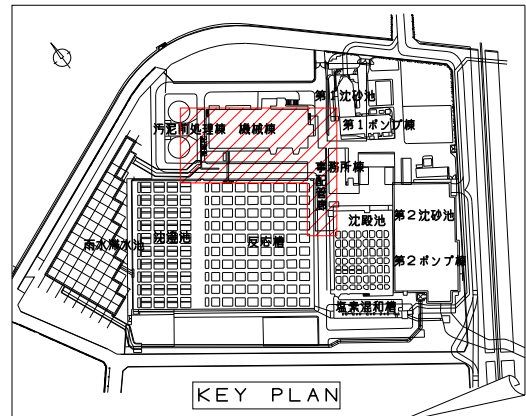
設計図書の一部に表記誤りがありました。下記正誤表をご確認ください。

正誤表

訂正箇所	誤	正
図面全葉48内3,16,24号について 表記の一部修正	電磁流量計及び汚泥濃度計について施工範囲の 着色あり	電磁流量計及び汚泥濃度計について(別途工事)の 表記に修正(別紙参照)



BF (下段部) 平面図 S=1/400

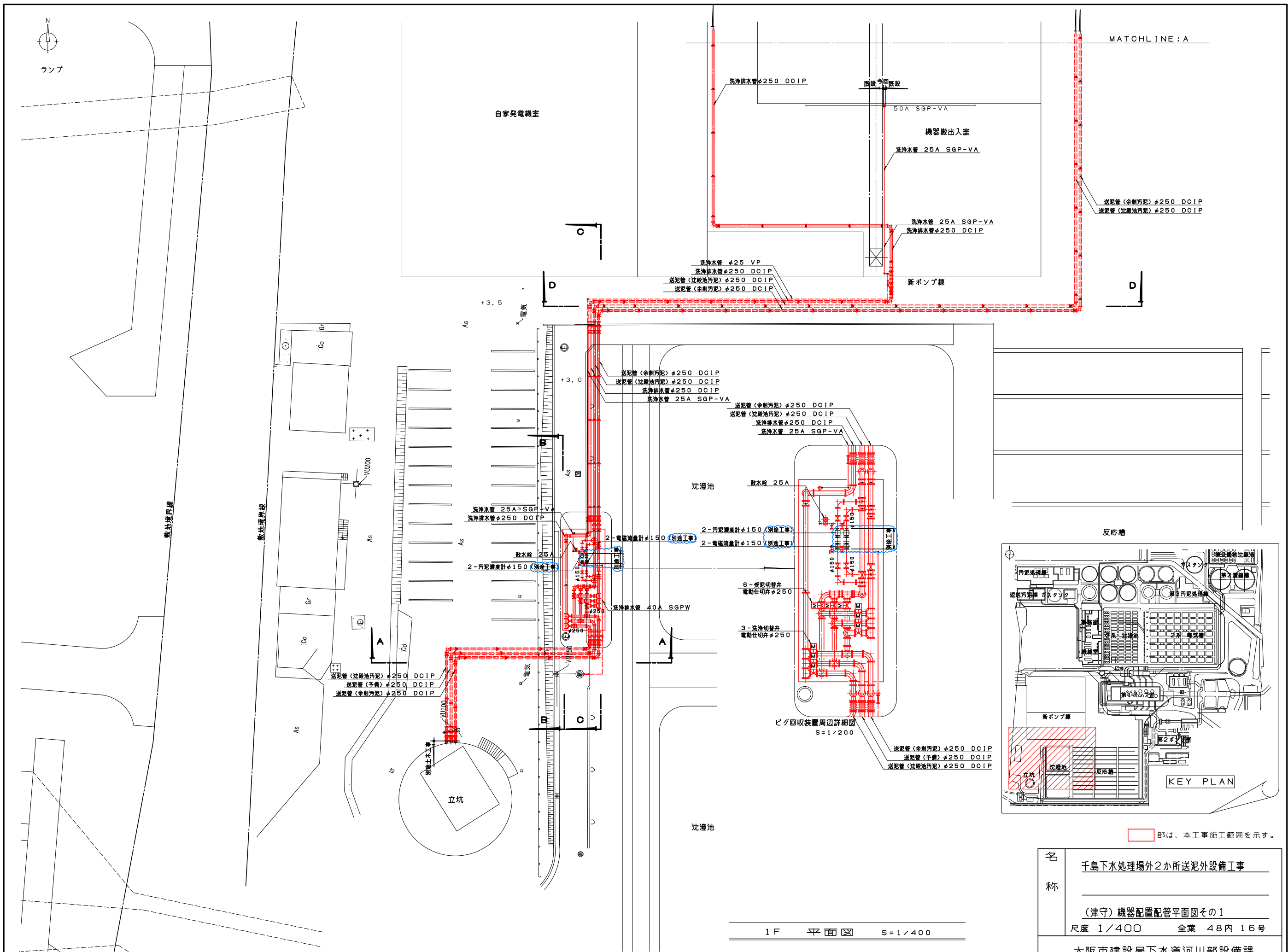


部は、本工事施工範囲を示す。

名称	千島下水処理場外2か所送泥外設備工事
	(市岡)機器配置配管平面図その1
	尺度 1/400 全葉 48内 3号
	大阪市建設局下水道河川部設備課



ランプ



MATCHLINE:A

自家発電機室

機器搬出入室

洗浄水管 25A SGP-VA

洗浄水管 25A SGP-VA

洗浄排水管φ250 DCIP

新ポンプ棟

送泥管(余剰汚泥)φ250 DCIP

送泥管(沈殿池汚泥)φ250 DCIP

洗浄水管 φ250 VP

洗浄排水管φ250 DCIP

送泥管(沈殿池汚泥)φ250 DCIP

送泥管(余剰汚泥)φ250 DCIP

送泥管(余剰汚泥)φ250 DCIP

送泥管(沈殿池汚泥)φ250 DCIP

洗浄排水管φ250 DCIP

洗浄水管 25A SGP-VA

送泥管(余剰汚泥)φ250 DCIP

送泥管(沈殿池汚泥)φ250 DCIP

洗浄排水管φ250 DCIP

洗浄水管 25A SGP-VA

沈澄池

取水栓 25A

2-汚泥濃度計φ150(別途工事)

2-汚泥濃度計φ150(別途工事)

2-電磁流量計φ150(別途工事)

取水栓 25A

洗浄水管 25A SGP-VA

洗浄排水管φ250 DCIP

2-汚泥濃度計φ150(別途工事)

2-電磁流量計φ150(別途工事)

取水栓 25A

6-受泥切替弁

電動仕切弁φ250

3-洗浄切替弁

電動仕切弁φ250

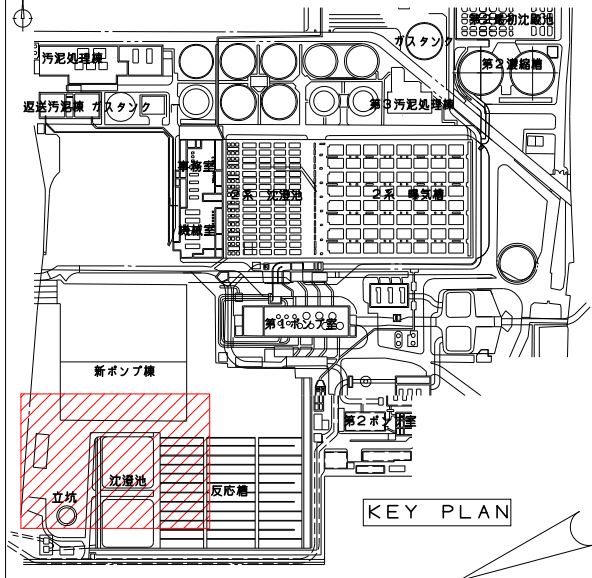
洗浄排水管 40A SGPW

送泥管(沈殿池汚泥)φ250 DCIP

送泥管(予備)φ250 DCIP

送泥管(余剰汚泥)φ250 DCIP

反応槽



部は、本工事施工範囲を示す。

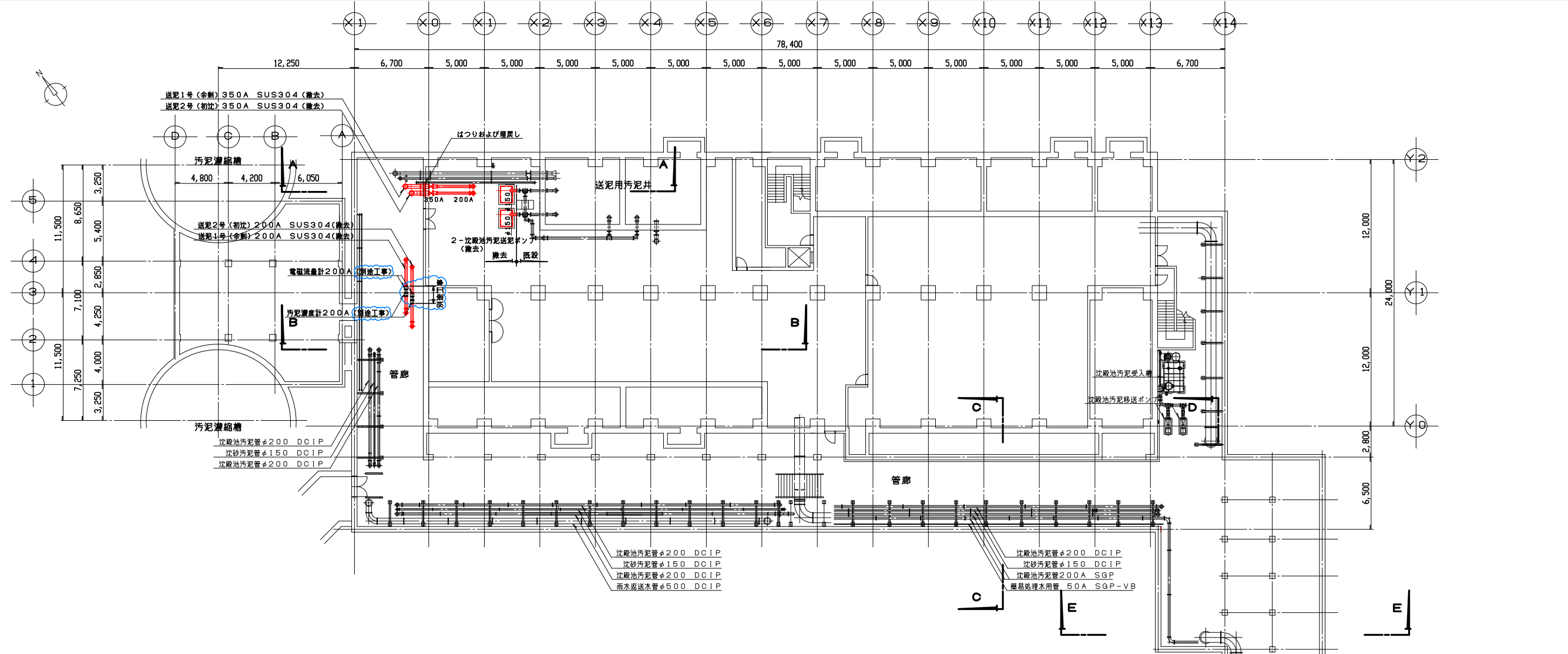
名 千島下水処理場外2か所送泥外設備工事

称 (津守) 機器配置配管平面図その1

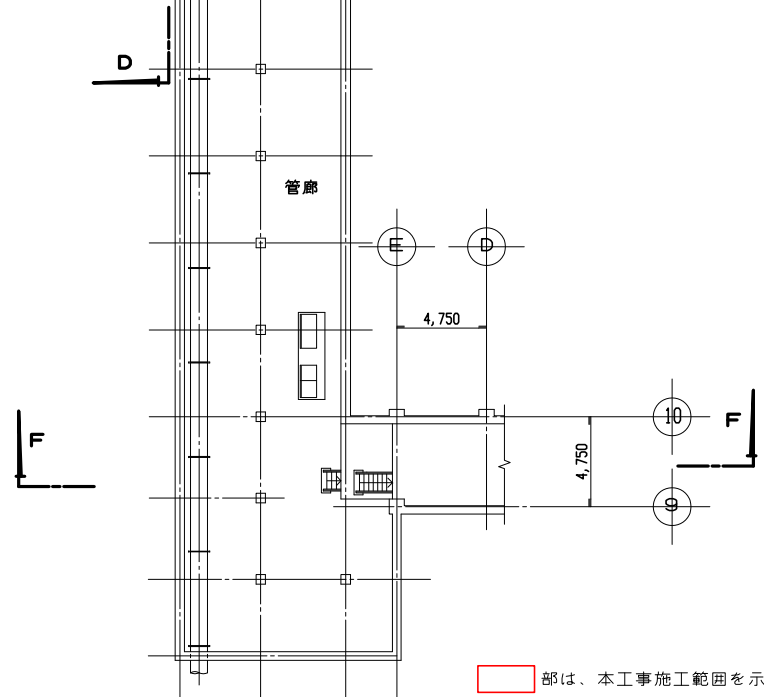
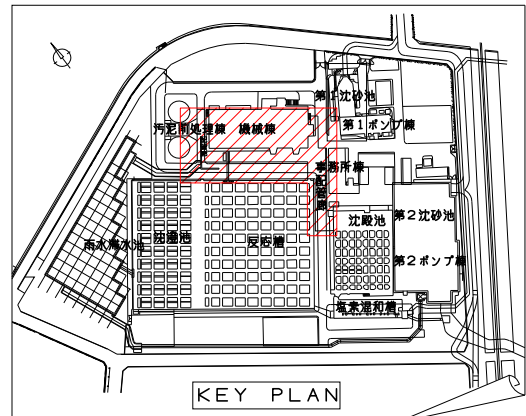
尺度 1/400 全葉 48内 16号

大阪市建設局下水道河川部設備課

1F 平面図 S=1/400



BF (下段部) 平面図 S=1/400



部は、本工事施工範囲を示す。

名称	千島下水処理場外2か所送泥外設備工事
	(市岡) 機器配置配管平面図その1 (撤去)
	尺度 1/400 全葉 48内 24号
	大阪市建設局下水道河川部設備課