

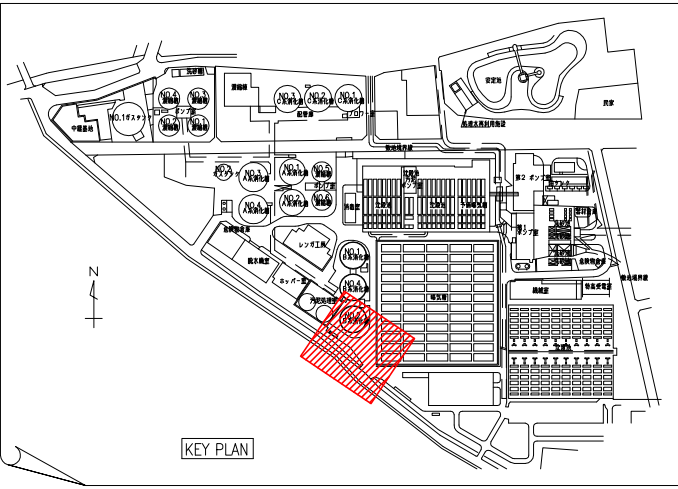
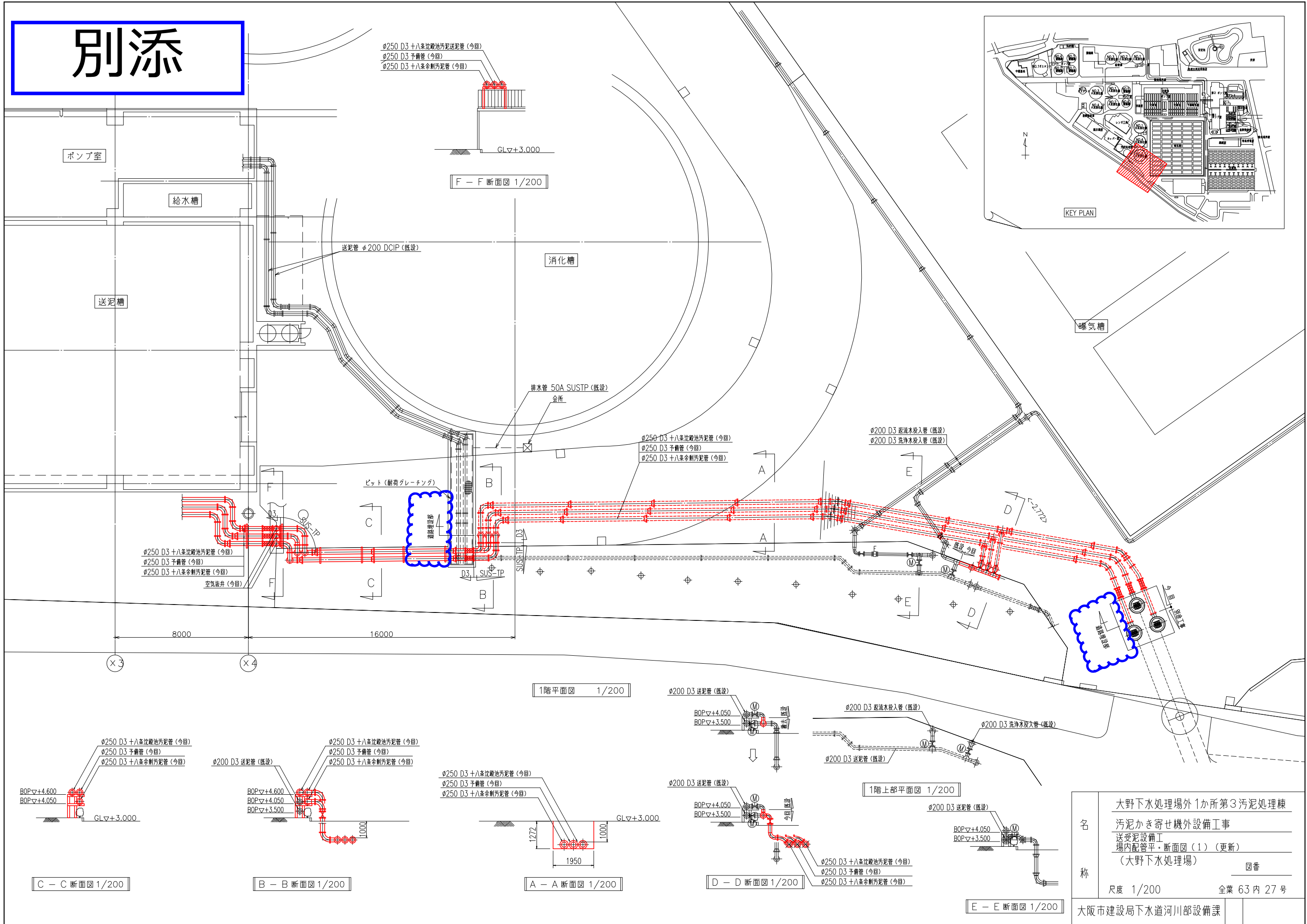
平成 28 年 11 月 2 日 公告

大野下水処理場外1か所第3汚泥処理棟汚泥かき寄せ機外設備工事
設計図書の一部に変更がありました。下記正誤表をご確認ください。

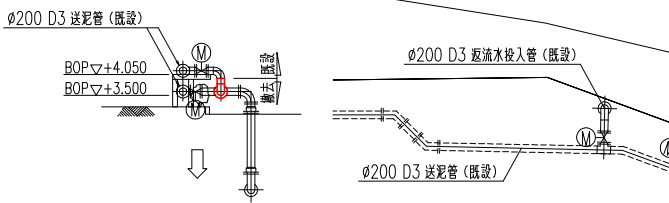
正誤表

訂正箇所	誤	正
図面全葉63内27,28,31,36号について 表記の追加	道路埋設部とレンガ敷部の表記なし	道路埋設部とレンガ敷部の表記追加 別添図面をご参照ください

別添



1階平面図 1/200



C - C 断面図 1/200

B - B 断面図 1/200

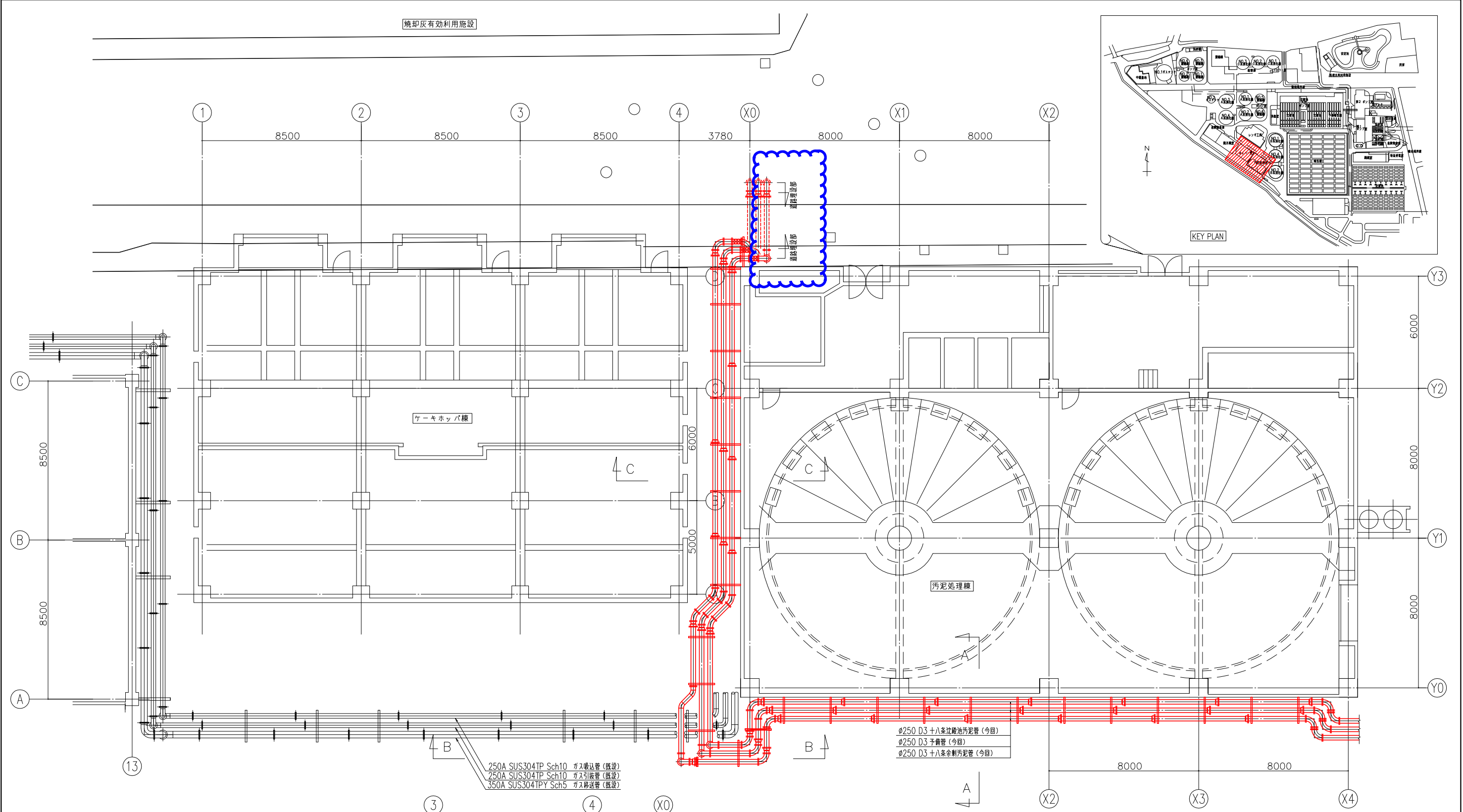
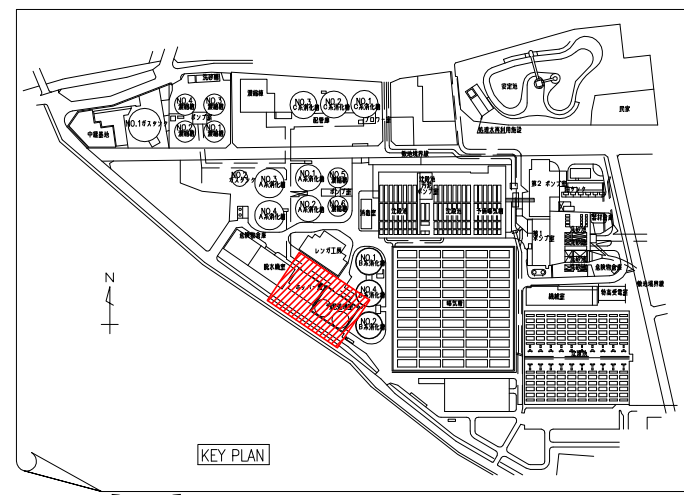
A - A 断面図 1/200

D - D 断面図 1/200

E - E 断面図 1/200

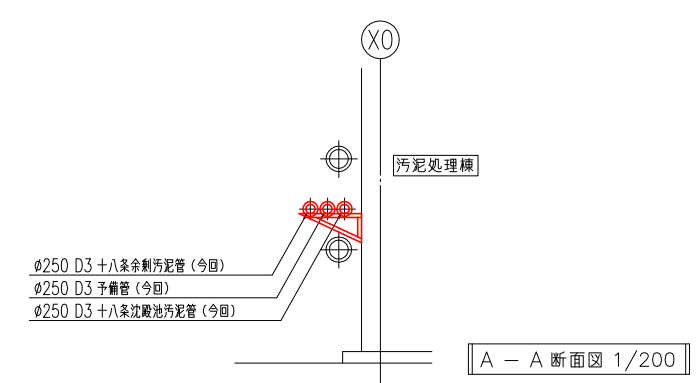
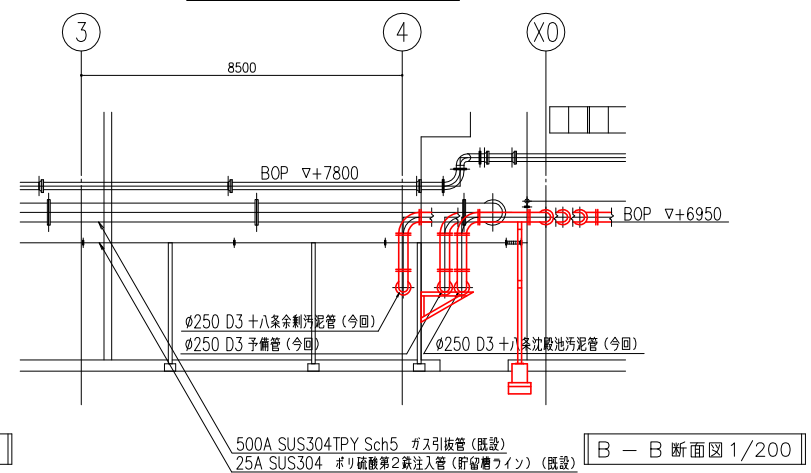
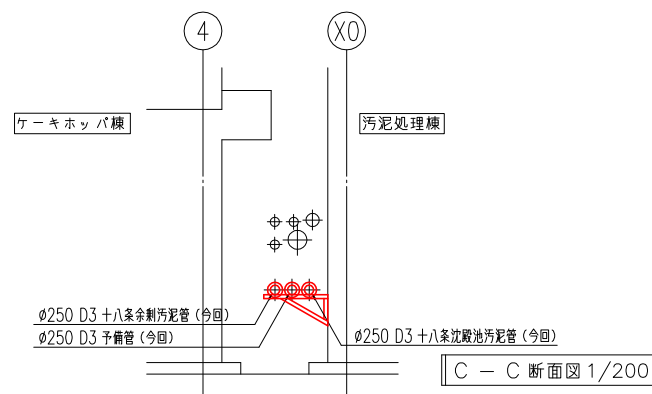
名	大野下水処理場外1か所第3汚泥処理棟		
称	汚泥かき寄せ機外設備工事 送受泥設備工 場内配管平・断面図(1)(更新) (大野下水処理場)		
	尺度 1/200	図番	全業 63内 27号
大阪市建設局下水道河川部設備課			

焼却灰有効利用施設

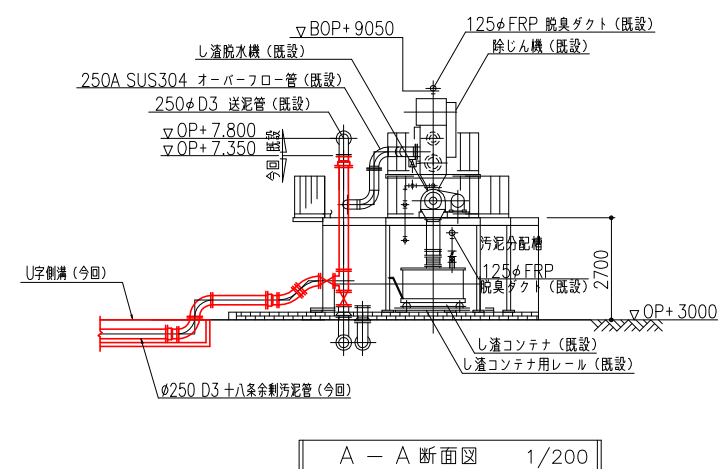
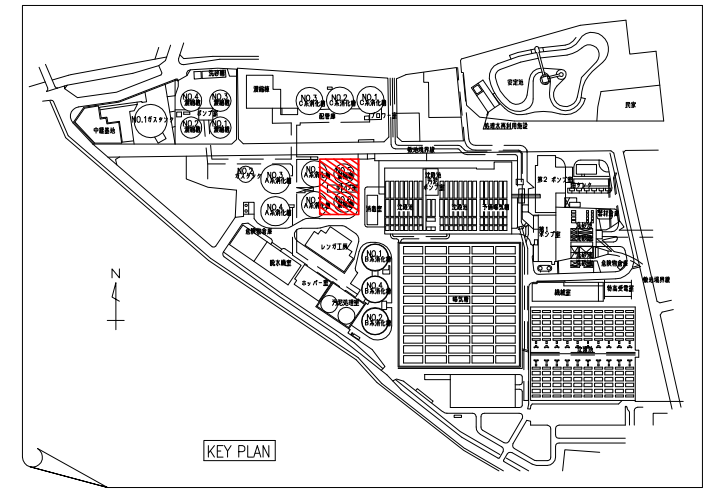
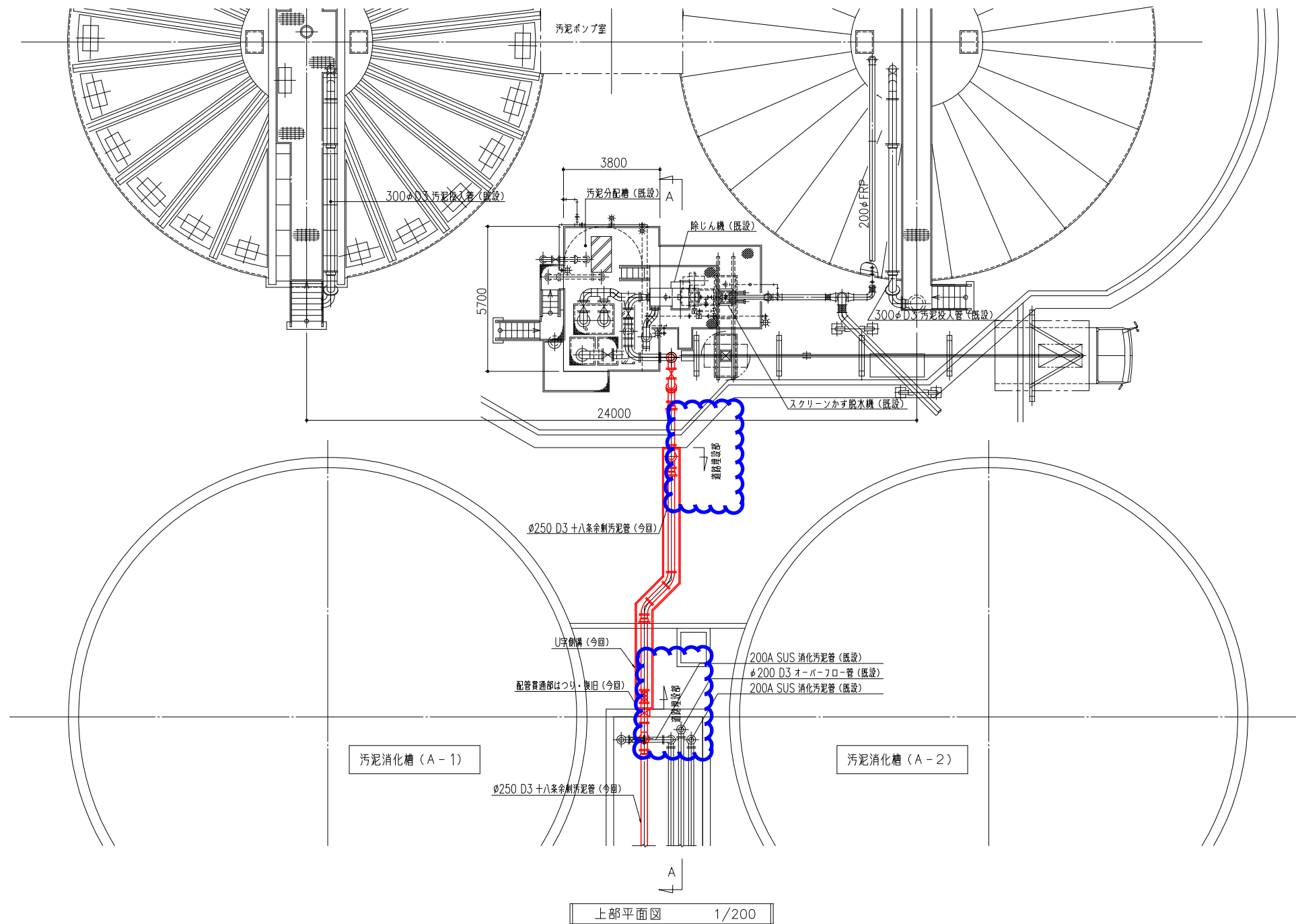


250A SUS304TP Sch10 ガス吸込管 (既設)
 250A SUS304TP Sch10 ガス引込管 (既設)
 350A SUS304TPY Sch5 ガス移送管 (既設)

φ250 D3 十八条沈殿池汚泥管 (今回)
 φ250 D3 予備管 (今回)
 φ250 D3 十八条余剰汚泥管 (今回)

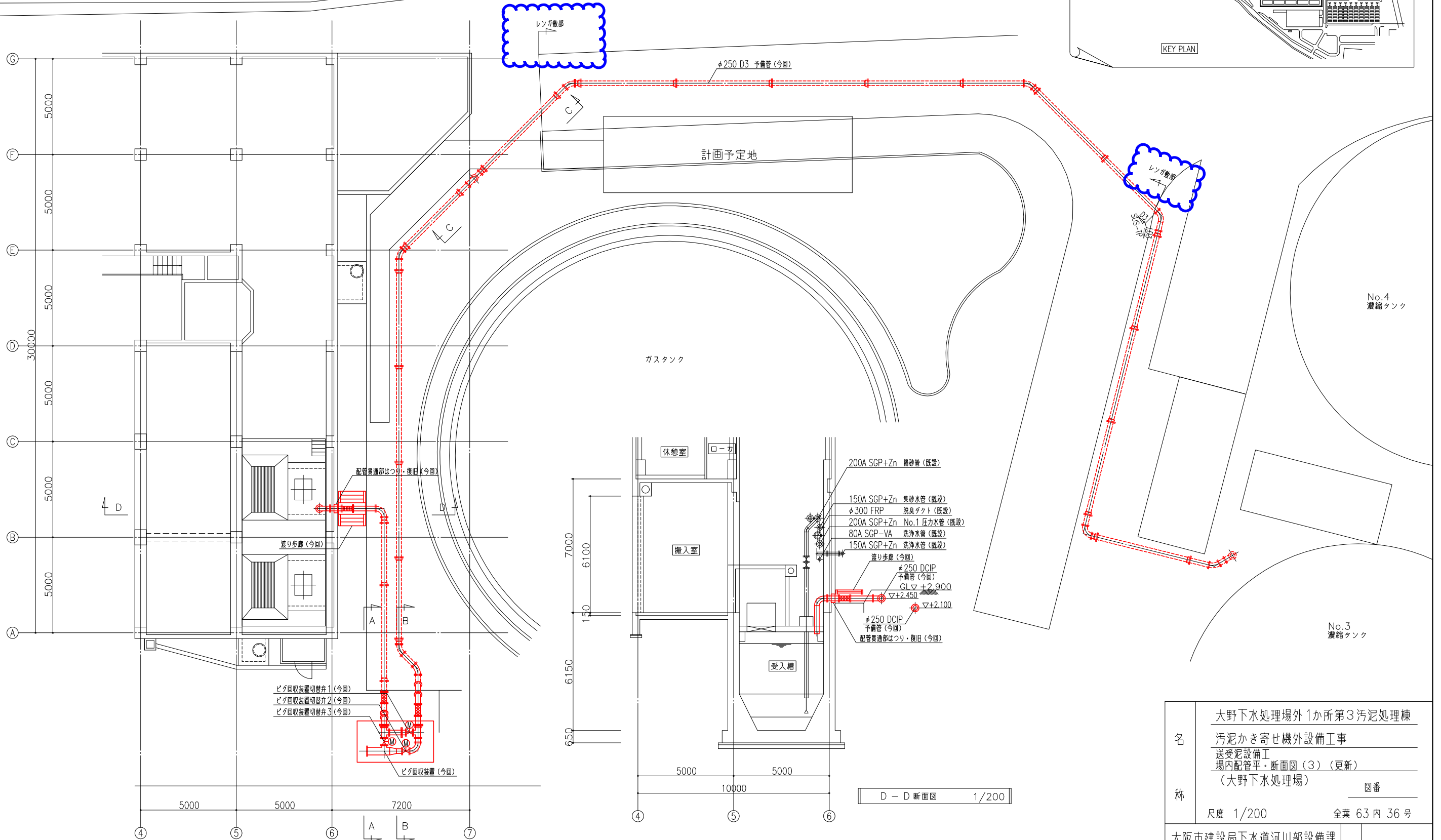
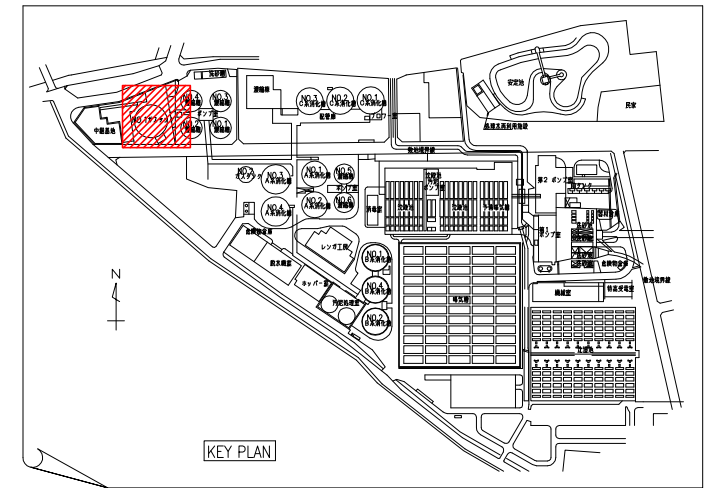
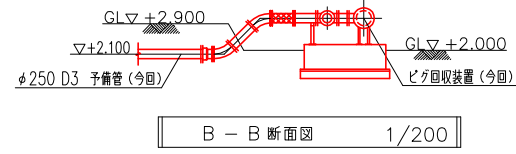
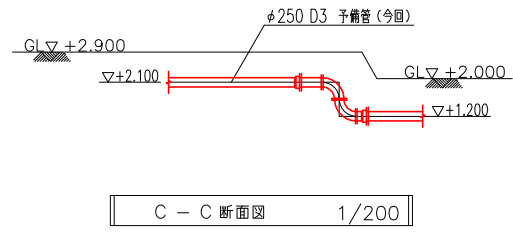
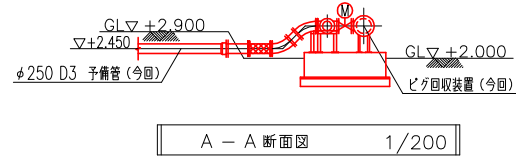


名	大野下水処理場外1か所第3汚泥処理棟	
称	汚泥かき寄せ機外設備工事 送受泥設備工 場内配管平・断面図(2)(更新) (大野下水処理場) 図番	
	尺度 1/200	全業 63内 28号
大阪市建設局下水道河川部設備課		



名	大野下水処理場外1か所第3汚泥処理棟	
	汚泥かき寄せ機外設備工事	
称	送受泥設備工	
	No.5・6 濃縮槽廻り配管平・断面図(更新)	
	(大野下水処理場)	図番
	尺度 1/200	全葉 63内 31号

大阪市建設局下水道河川部設備課



名	大野下水処理場外1か所第3汚泥処理棟	
	汚泥かき寄せ機外設備工事	
称	送受泥設備工	
	場内配管平・断面図(3)(更新)	
	尺度 1/200	図番 全業 63内 36号
大阪市建設局下水道河川部設備課		