

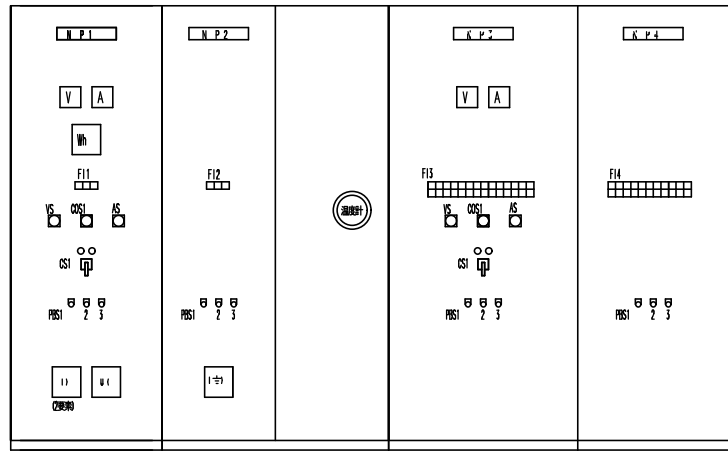
平成 27 年 9 月 18 日 公告

長堀抽水所外1か所雨水ポンプ外電気設備工事

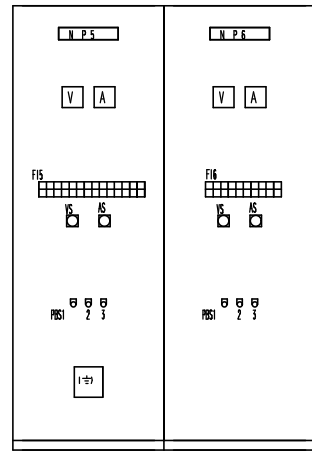
設計図書の一部に表記誤りがありました。下記正誤表をご確認ください。

正誤表

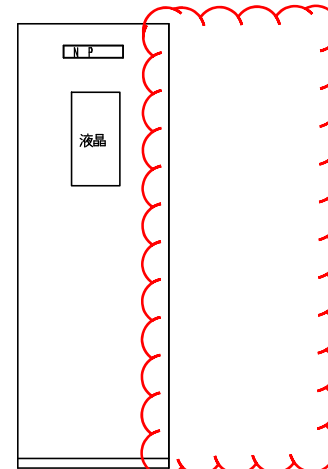
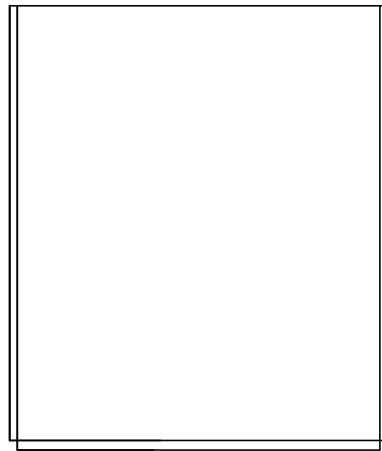
訂正箇所	誤	正
図面第50号	インバーター盤が表記されている。	図面から削除



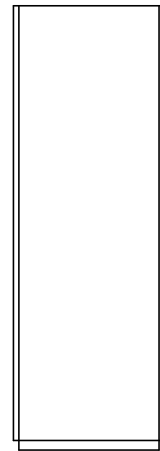
正面図



側面図



正面図



側面図

盤名称	高圧受電盤	400V動力変圧器盤	No.1低圧主幹盤	No.2低圧主幹盤
盤記号				

盤名称	200V動力変圧器盤	電灯変圧器盤
盤記号		

盤名称	直流電源装置
盤記号	

E11

受電停止電	受電過電流	
-------	-------	--

E12

変圧器2次	変圧器	ファン
地絡	温度上昇	故障

E13

主幹	沈砂投入機故障	No.1受入槽	No.2受入槽	No.1洗砂槽	No.2洗砂槽	No.1沈砂分層機	No.2沈砂分層機	沈砂コンベア	No.1-1沈砂ホッパー	No.1-2沈砂ホッパー	No.2-1沈砂ホッパー	No.2-2沈砂ホッパー	予備
	沈砂投入機故障	漏電	漏電	漏電	漏電	漏電	漏電	漏電	漏電	漏電	漏電	漏電	漏電

E14

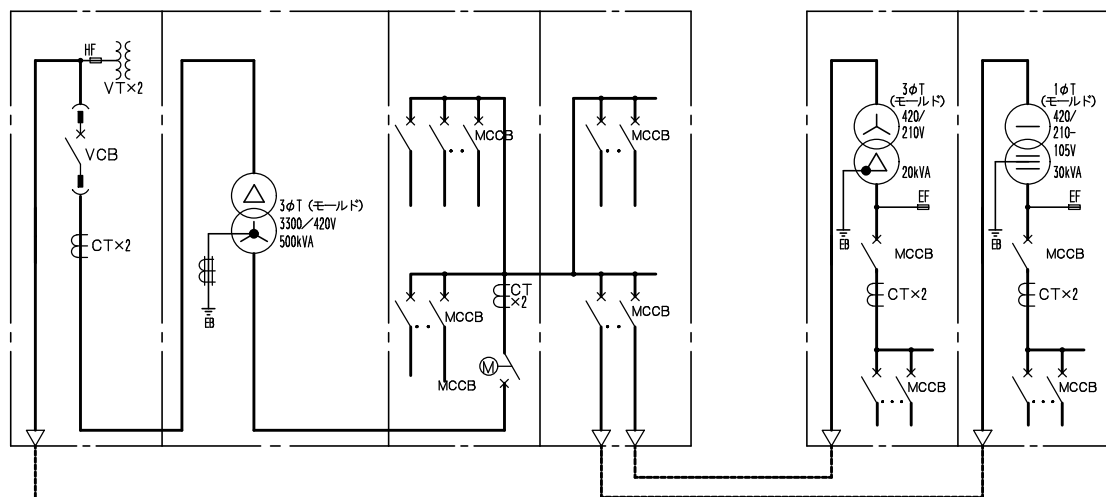
操砂装置	No.1圧力	No.2圧力	機器気泡	給水コウト	直流電源装置	予備1	予備2	200V動力	電灯用
圧力水ホパ	水ホパ	水ホパ	発生装置	漏電	漏電	漏電	漏電	変圧器一次	変圧器一次
漏電	漏電	漏電	漏電	漏電	漏電	漏電	漏電	漏電	漏電

E15

主幹	上水ポンプ	脱臭ファン	No.1 3F	No.2 3F	2F	搬入ヤード	ホッパ室	No.1	No.2	コンテナ	予備1	予備2	予備3
	漏電	漏電	電気室空調機	電気室空調機	操作室空調機	シャッタ	シャッタ	作業用電源	作業用電源	吊上装置	漏電	漏電	漏電

E16

主幹	建築分電盤	建築分電盤	インバータ	室内照明	No.1	No.2	予備1	予備2	予備3
	(IL-D)	(OL-D)	バックアップ	スペースヒ	作業用電源	作業用電源	漏電	漏電	漏電



ブロックスケルトン

第3汚泥処理棟より  
3φ 3WS300V60HZ

凡例

記号	名称	備考
VCB	真空遮断器	
MCCB	配線用遮断器	
3φ T	三相変圧器	
1φ T	単相変圧器	
HF	高圧ヒューズ	
EF	低圧ヒューズ	
VT	計器用変圧器	
ZCT	変流器	
EB	接地工事	
○V	電圧計	
○A	電流計	
Wh	電力量計	
VS	電圧計切換スイッチ	
AS	電流計切換スイッチ	
U <	不足電圧継電器	
I >	過電流継電器	
I ± >	地絡過電流継電器	
□	トランスデューサ	
COS1	切替スイッチ 現場-中央	
CS1	操作スイッチ 切-入	
PBS1	押釦スイッチ 警報停止	
2	押釦スイッチ 表示復帰	
3	押釦スイッチ ランプテスト	
FI	集合形故障表示灯	

注記

1. 本図 は今回新設を示す

名称	長堀抽水所外1か所雨水ポンプ外電気設備工事
	大野下水処理場 高低圧盤外形図
尺度 (A3)	1/40 全葉 77 内第 50 号
大阪市建設局下水道河川部設備課	日付 平成 年 月