

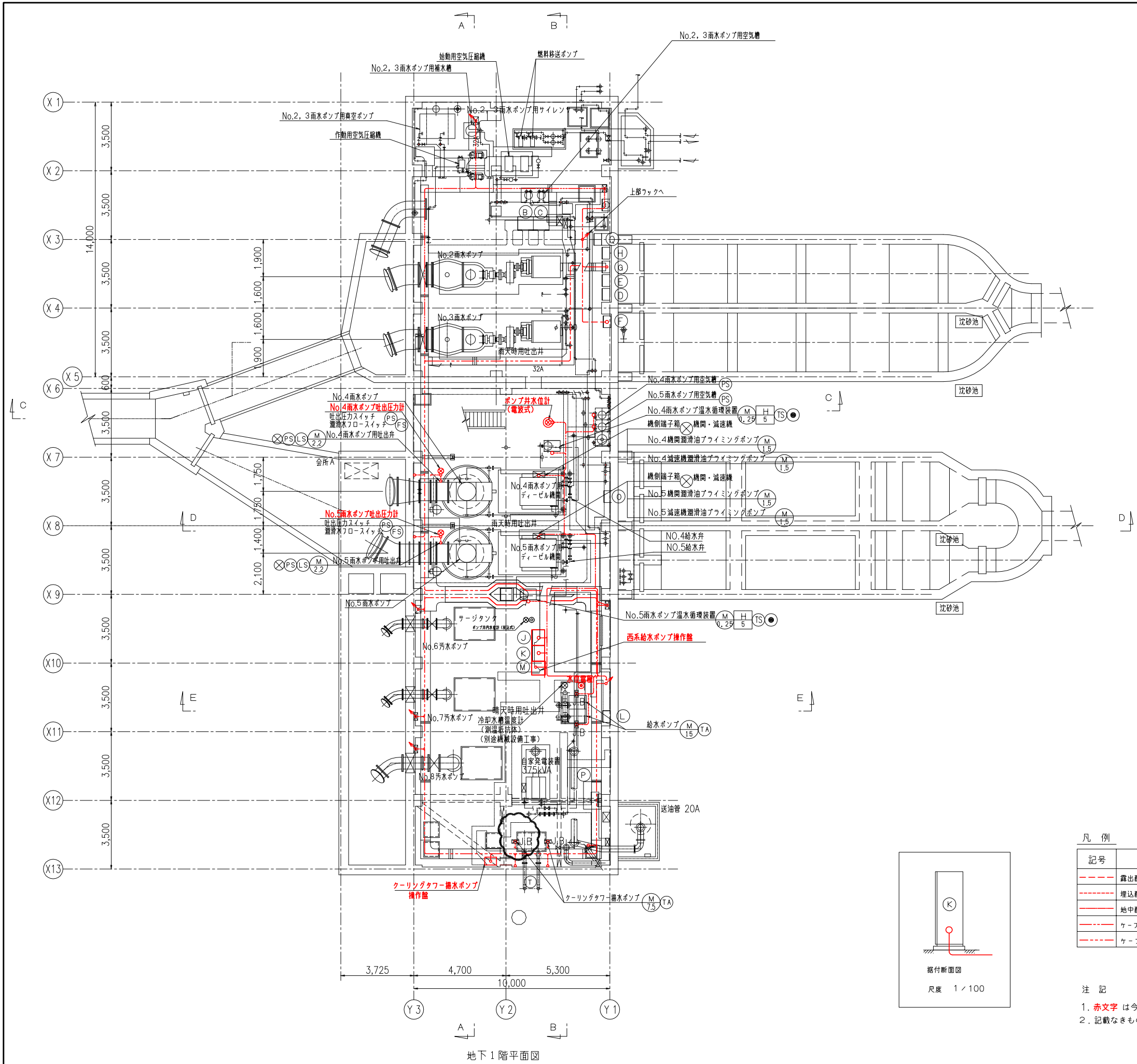
平成 27 年 6 月 29 日 公告

佃第2抽水所雨水ポンプ電気設備工事

設計図書の一部に表記誤りがありました。下記正誤表をご確認ください。

正誤表

| 訂正箇所 | 誤 | 正 |
|----------------------------|--|---|
| 特記仕様書(1) P.9 第5章 第12条 2 | 西系給水ポンプ操作盤(屋内壁掛形)……………1面 | 西系給水ポンプ操作盤(屋内自立形)……………1面 |
| 特記仕様書(1) P.21 監視制御項目表 | 4.5雨水ポンプ 単独 - 連動 DI:2点、DO:2点 小計 (1) DI:64点、DO:6点 | 4.5雨水ポンプ 単独 - 連動 DI:2点、DO:4点 小計 (1) DI:64点、DO:8点 |
| 特記仕様書(1) P.23 監視制御項目表 | 加温ヒータ 運転 - 停止 DI:2点、DO:2点 小計 (3) DI:40点、DO:8点、AI:2点 | 加温ヒータ 運転 - 停止 DI:2点、DO:4点 小計 (3) DI:40点、DO:10点、AI:2点 |
| 特記仕様書(1) P.24 監視制御項目表 | 合計 DI:161点、DO:16点、AI:8点 | 合計 DI:161点、DO:20点、AI:8点 |
| 図面 第3号 | 水位電極(記載箇所: X12-X13,Y1-Y2間) | 削除 |
| 図面 第7号 | 冷却水槽水位電極(記載箇所: 図中右上) 5P | 冷却水槽水位電極 3P |
| 図面 第9号 | 進相コンデンサ100kVA 撤去 | 進相コンデンサ100kVA 既設 |
| 図面 第15号 | 進相コンデンサ盤 撤去 | 進相コンデンサ盤 既設 |



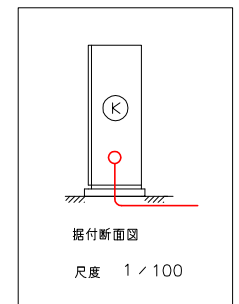
盤名称一覧表

| 記号 | 名称 | 盤番号 | 備考 |
|-----|---------------------|-----|------|
| (B) | No. 2 主ポンプ操作盤 | | 既設 |
| (C) | No. 3 主ポンプ操作盤 | | " |
| (D) | No. 2・3 真空ポンプ操作盤 | | " |
| (E) | 東系給水ポンプ操作盤 | | " |
| (F) | 燃料移送ポンプ操作盤 | | " |
| (G) | 始動用空気圧縮機操作盤 | | " |
| (H) | 操作用空気圧縮機操作盤 | | " |
| (I) | No. 1 室内排水ポンプ操作盤 | | " |
| (J) | No. 5 雨水ポンプ操作盤 | | 今回新設 |
| (K) | No. 4 雨水ポンプ操作盤 | | 今回新設 |
| (L) | No. 3, 4 室内排水ポンプ操作盤 | | 既設 |
| (M) | 西系給水ポンプ操作盤 | | 今回新設 |
| (O) | No. 2 室内排水ポンプ操作盤 | | 既設 |
| (P) | 自動始動発電機盤 | | " |
| (Q) | 直流電源分岐盤 | | " |
| (T) | クーリングタワー揚水ポンプ操作盤 | | 今回新設 |

| 記号 | 名称 | 備考 |
|------|----------|----|
| (M) | 電動機 | |
| (LS) | リミットスイッチ | |
| (TS) | 温度スイッチ | |
| (PS) | 圧カスイッチ | |
| (□) | ブルボックス | |
| (□) | 機創端子箱 | |

凡例

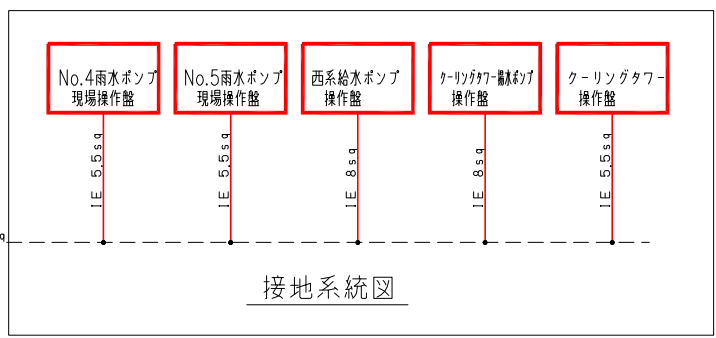
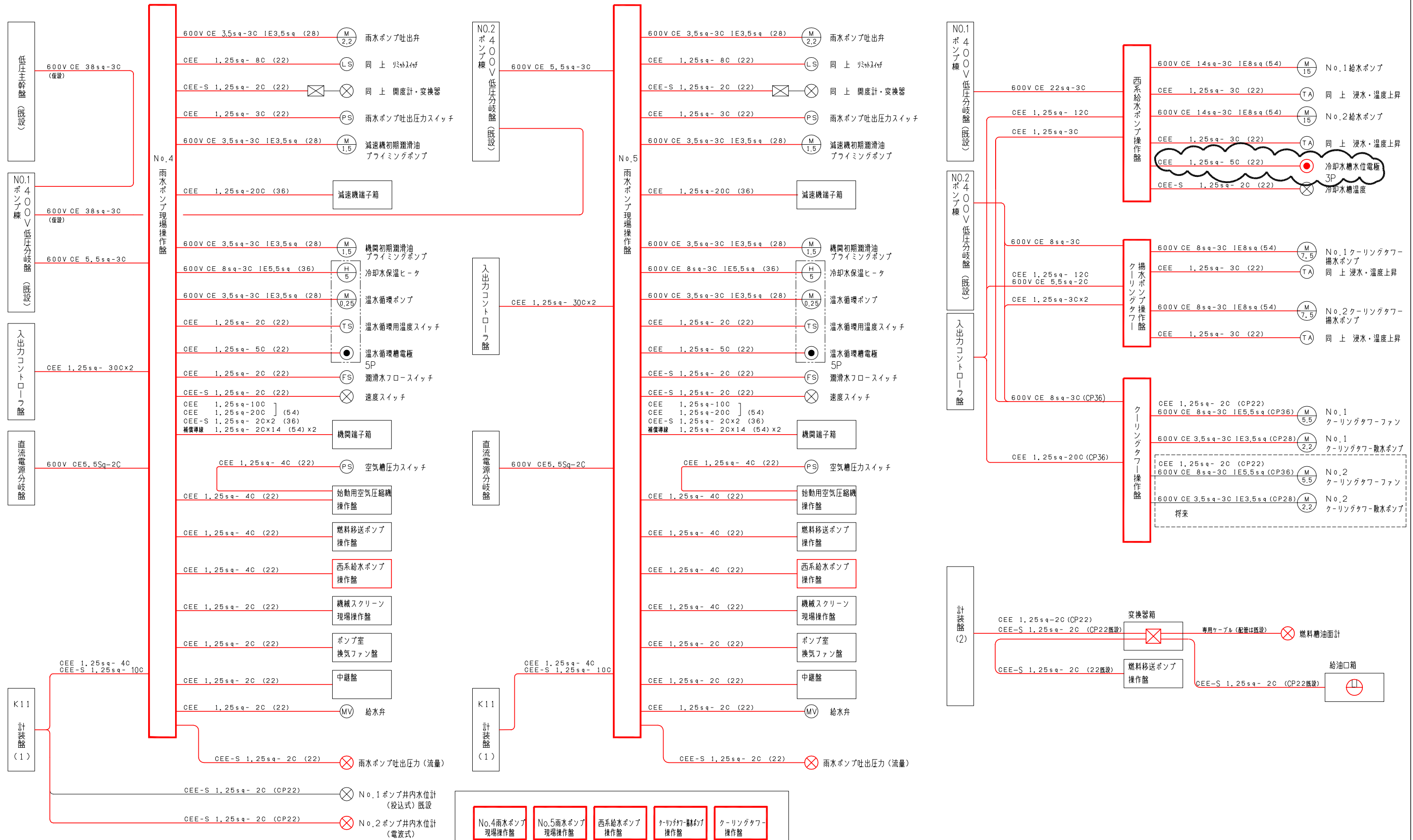
| 記号 | 名称 |
|-----|----------------|
| --- | 露出配管内配線 |
| --- | 埋込配管内配線 |
| --- | 地中配管内配線 |
| --- | ケーブルヒット・ダクト内配線 |
| --- | ケーブルラック内配線 |



注記

- 赤文字は今回を示す。
- 記載なきものは既設を示す。

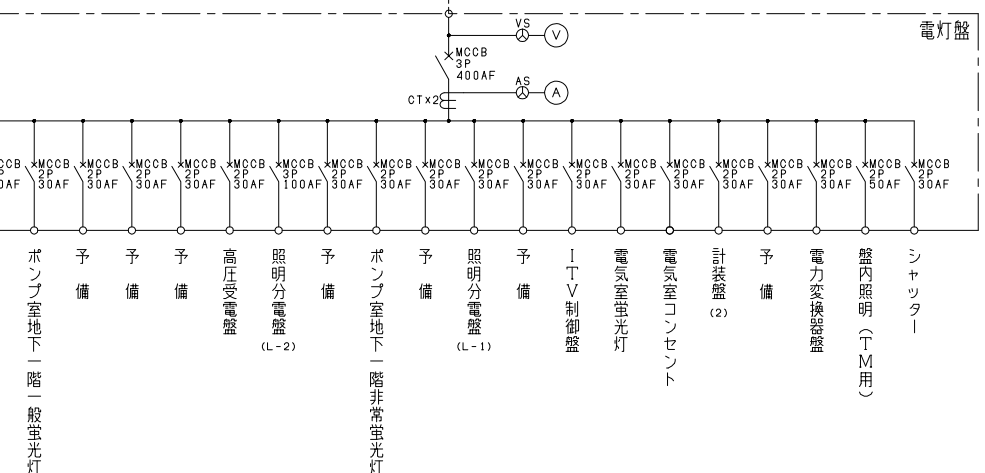
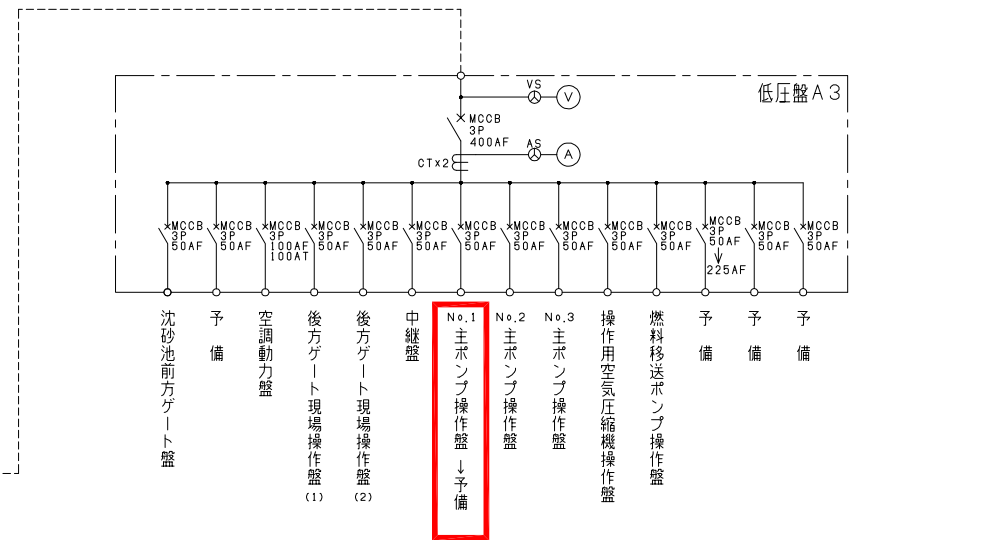
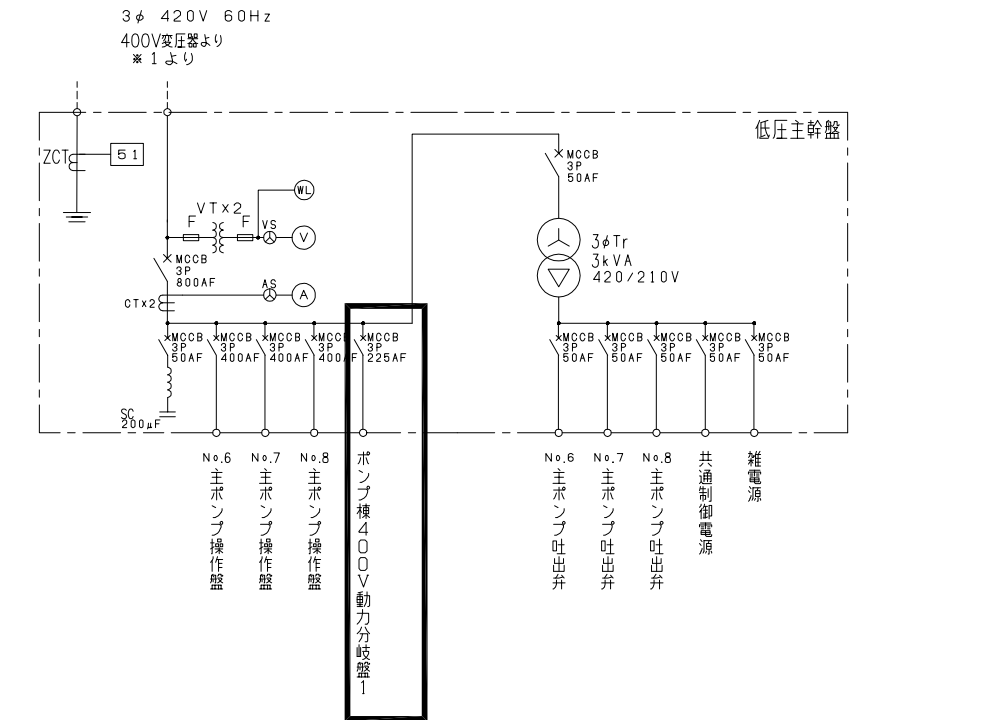
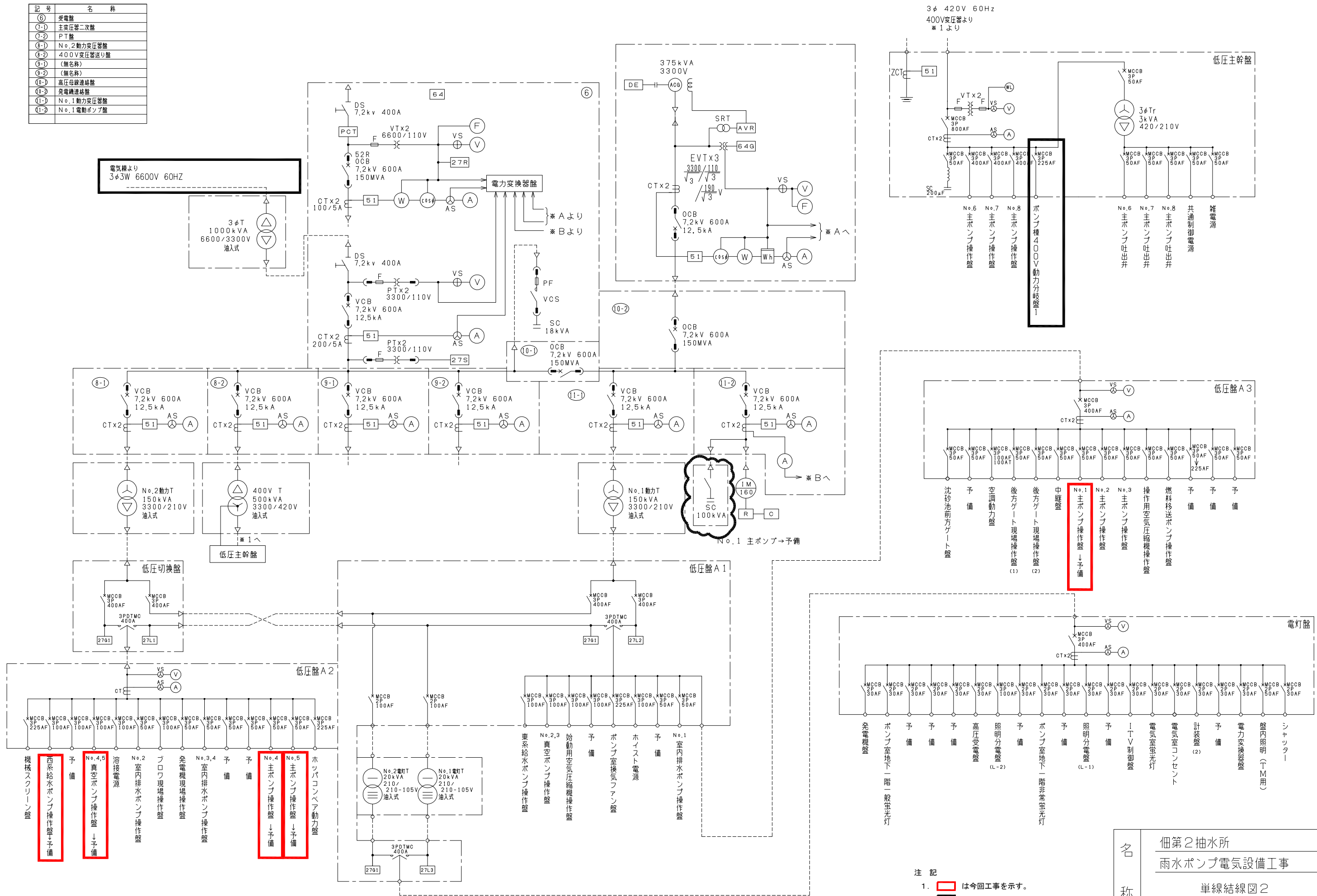
| | |
|-----------------|----------------------------|
| 名 | 佃第2 抽水所 |
| | 雨水ポンプ電気設備工事 |
| 称 | ポンプ棟地下1階平面図 |
| | 尺度 1/200 / 1/1 全葉22 内第 3 号 |
| 大阪市建設局下水道河川部設備課 | |



- 注記
1. は今回を示す
 2. 記載なきものは既設を示す
 3. は新設ケーブルを示す
 4. *特記無き配管()はHIVEとする。

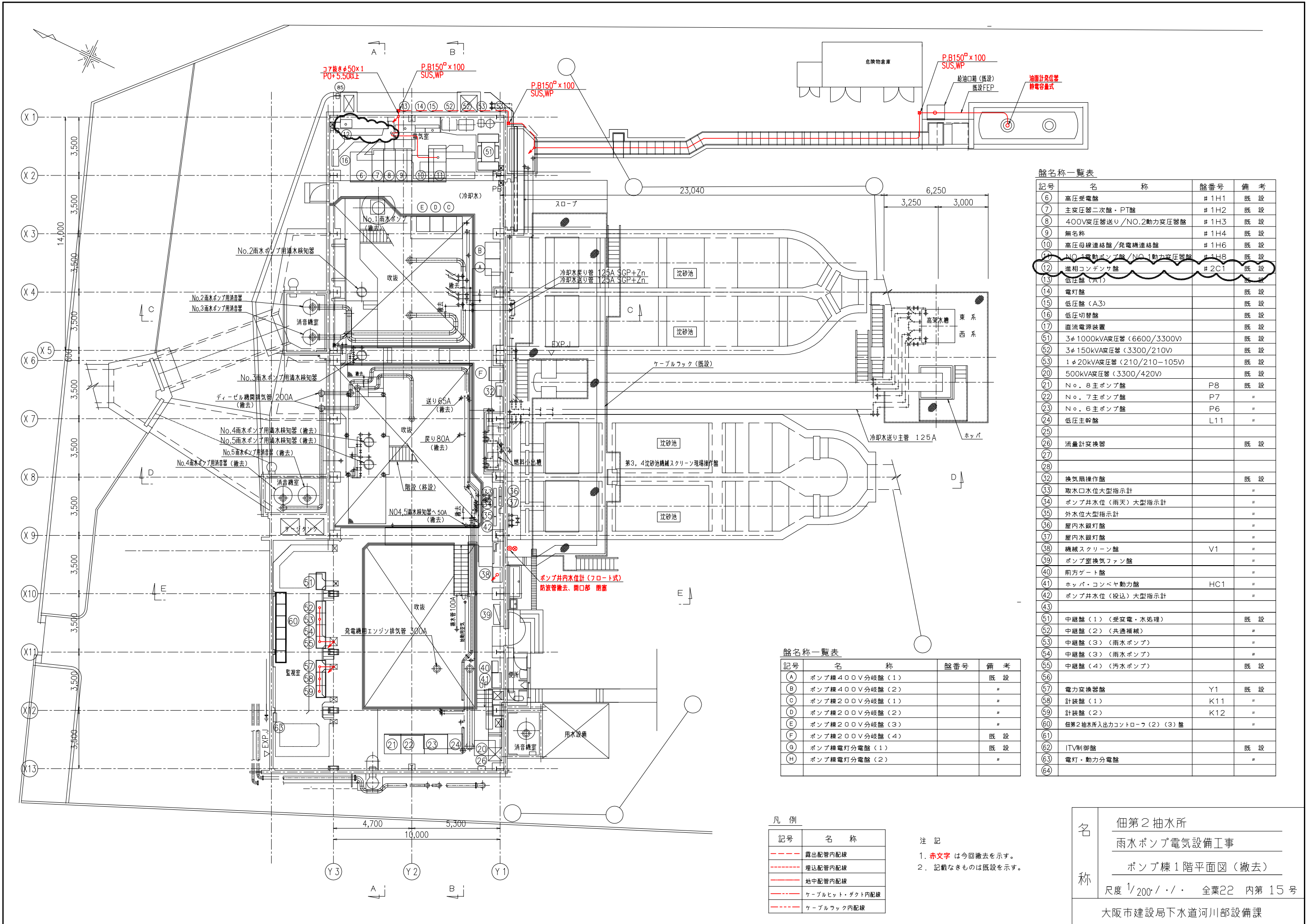
| | |
|-----------------|------------------------|
| 名 | 佃第2抽水所 |
| | 雨水ポンプ電気設備工事 |
| 称 | 配線系統図(新設) |
| | 尺度 NON 1/100 全業22 内第7号 |
| 大阪市建設局下水道河川部設備課 | |

| 記号 | 名称 |
|--------|------------|
| ⑥ | 受電盤 |
| (1-1) | 主変圧器二次盤 |
| (1-2) | PT盤 |
| (4-1) | No.2動力変圧器盤 |
| (4-2) | 400V変圧器送り盤 |
| (8-1) | (無名称) |
| (8-2) | (無名称) |
| (10-1) | 高圧母線連絡盤 |
| (10-2) | 発電機連絡盤 |
| (11-1) | No.1動力変圧器盤 |
| (11-2) | No.1電動ボンプ盤 |



- 注記
1. は今回工事を示す。
 2. は別途工事を示す。
 3. 記載なきものは既設(別途工事)を示す。

名称 佃第2抽水所
雨水ポンプ電気設備工事
単線結線図2
尺度 1/1000 全業 22 内第 9 号
大阪市建設局下水道河川部設備課



盤名称一覧表

| 記号 | 名称 | 盤番号 | 備考 |
|----|--------------------------|------|----|
| 6 | 高压受電盤 | #1H1 | 既設 |
| 7 | 主変圧器二次盤・PT盤 | #1H2 | 既設 |
| 8 | 400V変圧器送り/NO.2動力変圧器盤 | #1H3 | 既設 |
| 9 | 無名称 | #1H4 | 既設 |
| 10 | 高压母線連絡盤/発電機連絡盤 | #1H6 | 既設 |
| 11 | NO.1電動ポンプ盤/NO.1動力変圧器盤 | #1H8 | 既設 |
| 12 | 進相コンデンサ盤 | #2C1 | 既設 |
| 13 | 低圧盤(A1) | | 既設 |
| 14 | 電灯盤 | | 既設 |
| 15 | 低圧盤(A3) | | 既設 |
| 16 | 低圧切替盤 | | 既設 |
| 17 | 直流電源装置 | | 既設 |
| 51 | 3φ1000kVA変圧器(6600/3300V) | | 既設 |
| 52 | 3φ150kVA変圧器(3300/210V) | | 既設 |
| 53 | 1φ20kVA変圧器(210/210-105V) | | 既設 |
| 54 | 500kVA変圧器(3300/420V) | | 既設 |
| 20 | No. 8主ポンプ盤 | P8 | 既設 |
| 22 | No. 7主ポンプ盤 | P7 | " |
| 23 | No. 6主ポンプ盤 | P6 | " |
| 24 | 低圧主幹盤 | L11 | " |
| 25 | | | |
| 26 | 流量計変換器 | | 既設 |
| 27 | | | |
| 32 | 換気扇操作盤 | | 既設 |
| 33 | 取水口水位大型指示計 | | " |
| 34 | ポンプ井水位(雨天)大型指示計 | | " |
| 35 | 外水位大型指示計 | | " |
| 36 | 屋内水銀灯盤 | | " |
| 37 | 屋内水銀灯盤 | | " |
| 38 | 機械スクリーン盤 | V1 | " |
| 39 | ポンプ室換気ファン盤 | | " |
| 40 | 前方ゲート盤 | | " |
| 41 | ホッパ・コンベヤ動力盤 | HC1 | " |
| 42 | ポンプ井水位(投込)大型指示計 | | " |
| 43 | | | |
| 51 | 中継盤(1)(受変電・水処理) | | 既設 |
| 52 | 中継盤(2)(共通補機) | | " |
| 53 | 中継盤(3)(雨水ポンプ) | | " |
| 54 | 中継盤(3)(雨水ポンプ) | | " |
| 55 | 中継盤(4)(汚水ポンプ) | | 既設 |
| 56 | | | |
| 57 | 電力変換器盤 | Y1 | 既設 |
| 58 | 計装盤(1) | K11 | " |
| 59 | 計装盤(2) | K12 | " |
| 60 | 佃第2抽水所入出力コントローラ(2)(3)盤 | | " |
| 61 | | | |
| 62 | ITV制御盤 | | 既設 |
| 63 | 電灯・動力分電盤 | | " |
| 64 | | | |

盤名称一覧表

| 記号 | 名称 | 盤番号 | 備考 |
|----|----------------|-----|----|
| A | ポンプ棟400V分岐盤(1) | | 既設 |
| B | ポンプ棟400V分岐盤(2) | | " |
| C | ポンプ棟200V分岐盤(1) | | " |
| D | ポンプ棟200V分岐盤(2) | | " |
| E | ポンプ棟200V分岐盤(3) | | " |
| F | ポンプ棟200V分岐盤(4) | | 既設 |
| G | ポンプ棟電灯分電盤(1) | | 既設 |
| H | ポンプ棟電灯分電盤(2) | | " |

凡例

| 記号 | 名称 |
|-----|----------------|
| --- | 露出配管内配線 |
| --- | 埋込配管内配線 |
| --- | 地中配管内配線 |
| --- | ケーブルヒット・ダクト内配線 |
| --- | ケーブルラック内配線 |

注記
 1. 赤字は今回撤去を示す。
 2. 記載なきものは既設を示す。

名 佃第2抽水所
 称 雨水ポンプ電気設備工事
 ポンプ棟1階平面図(撤去)
 尺度 1/200 / / / 全業22 内第15号
 大阪市建設局下水道河川部設備課