

令和5年1月30日 公告

「島屋北幹線下水管渠築造工事(その2)」

図面、特記仕様書の一部に記載誤りがありました。訂正内容につきましては別紙をご確認ください。

正誤表

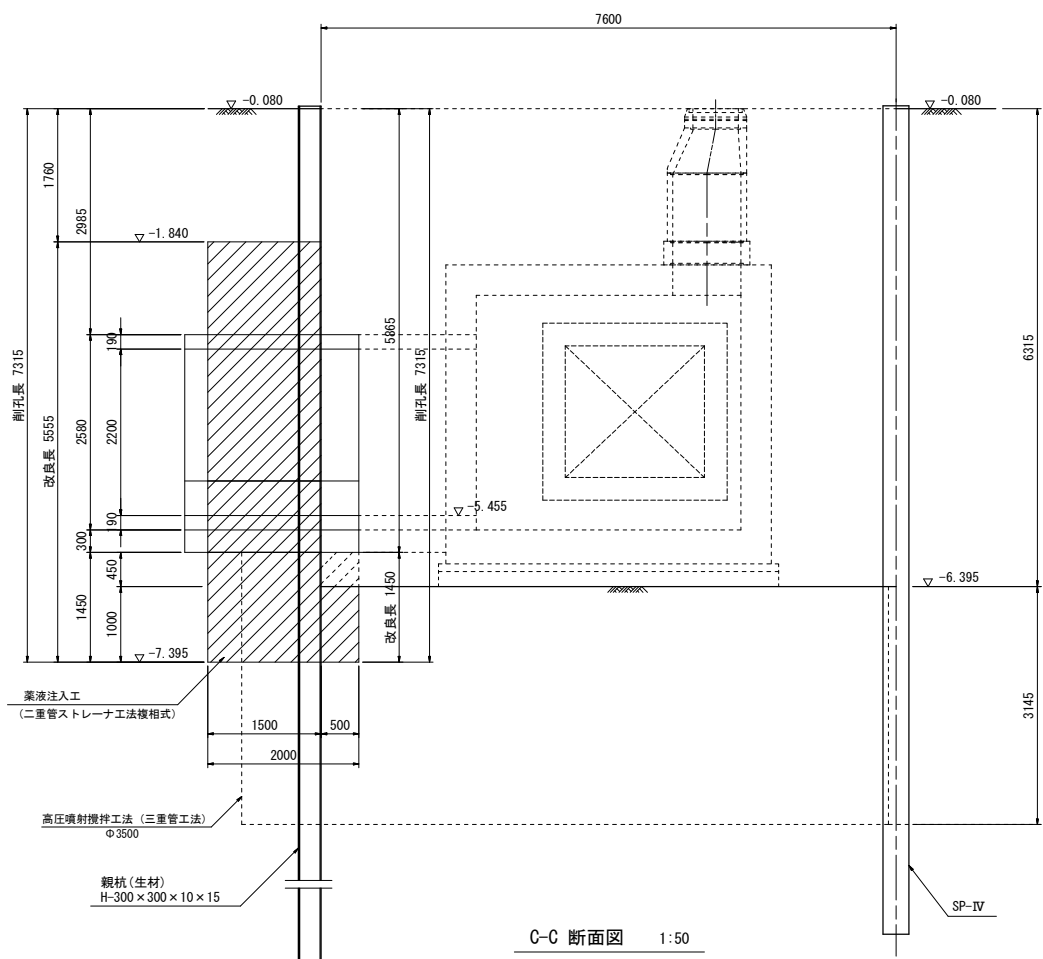
訂正箇所	誤	正
図面 47/51	<div data-bbox="1123 706 1559 795" style="border: 1px solid black; padding: 5px; display: inline-block;">別紙1、2</div>	
図面 48/51		<div data-bbox="1123 1032 1559 1121" style="border: 1px solid black; padding: 5px; display: inline-block;">別紙3、4</div>
特記仕様書 8		

恩貴島抽水所既設 No. 3 特殊人孔 仮設図 (6) (参考図)

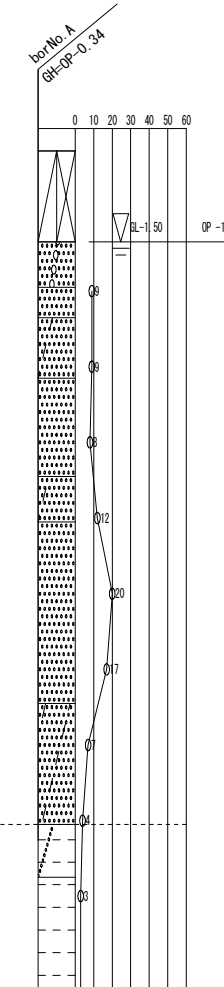
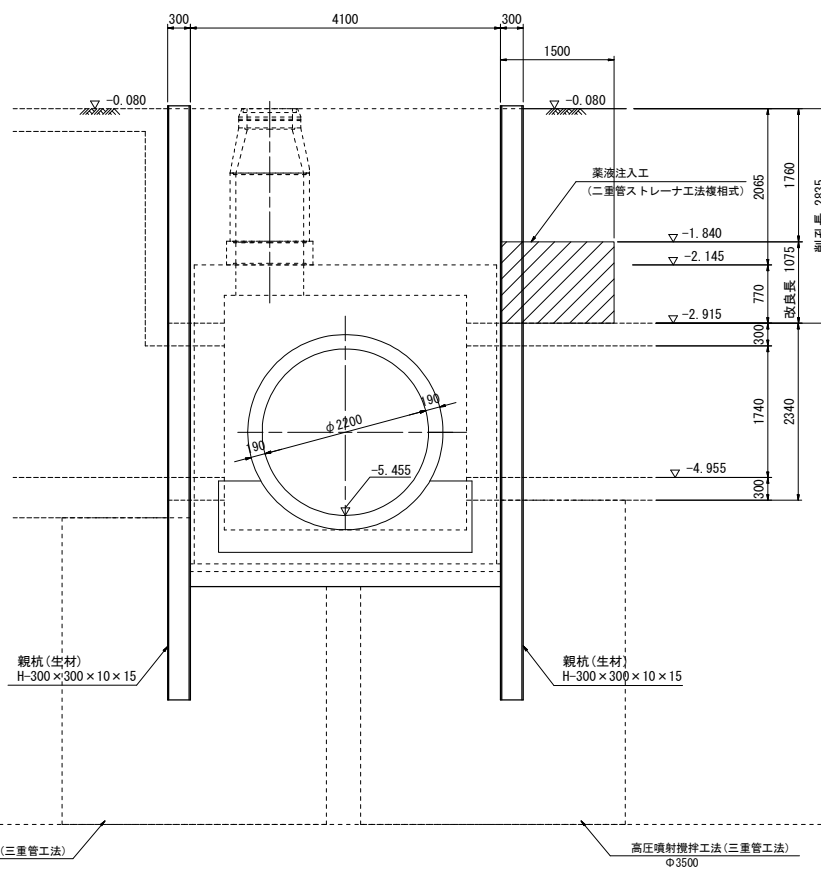
薬液注入工

誤表記

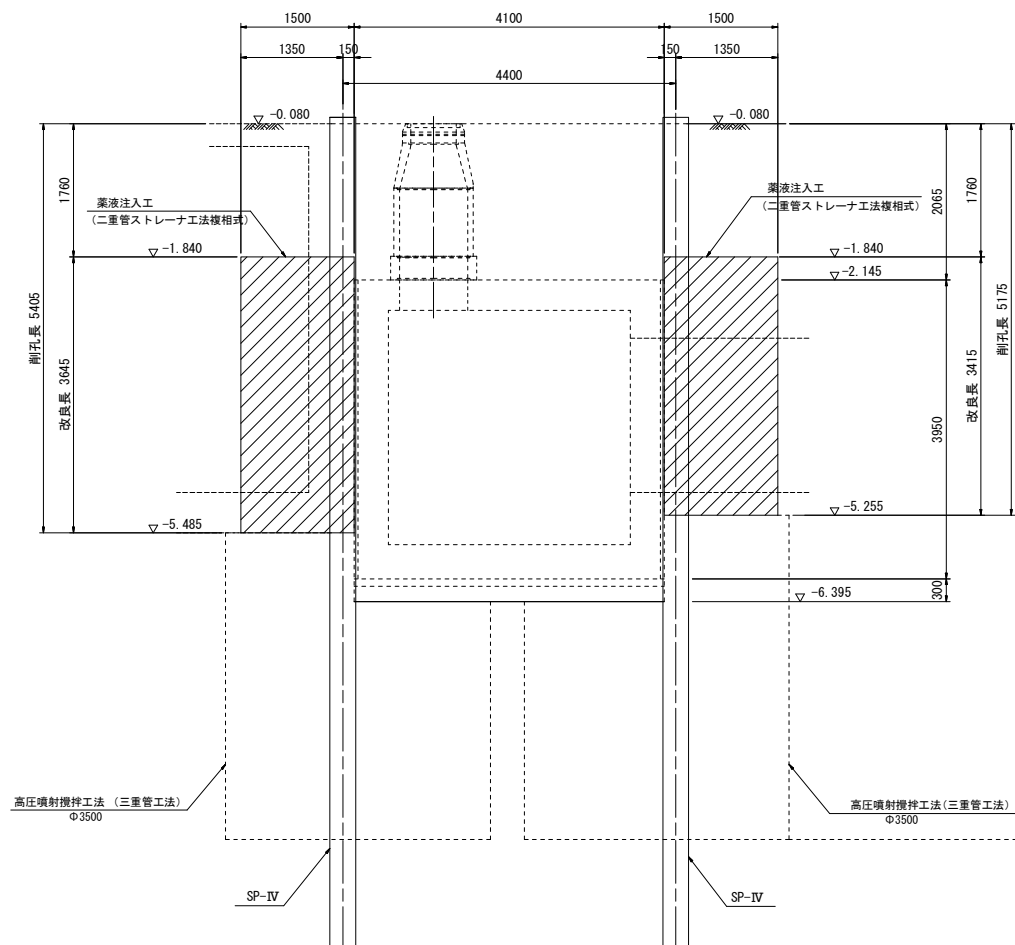
E-E 断面図 1:50



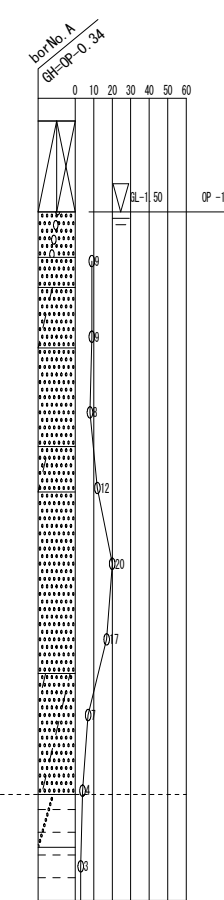
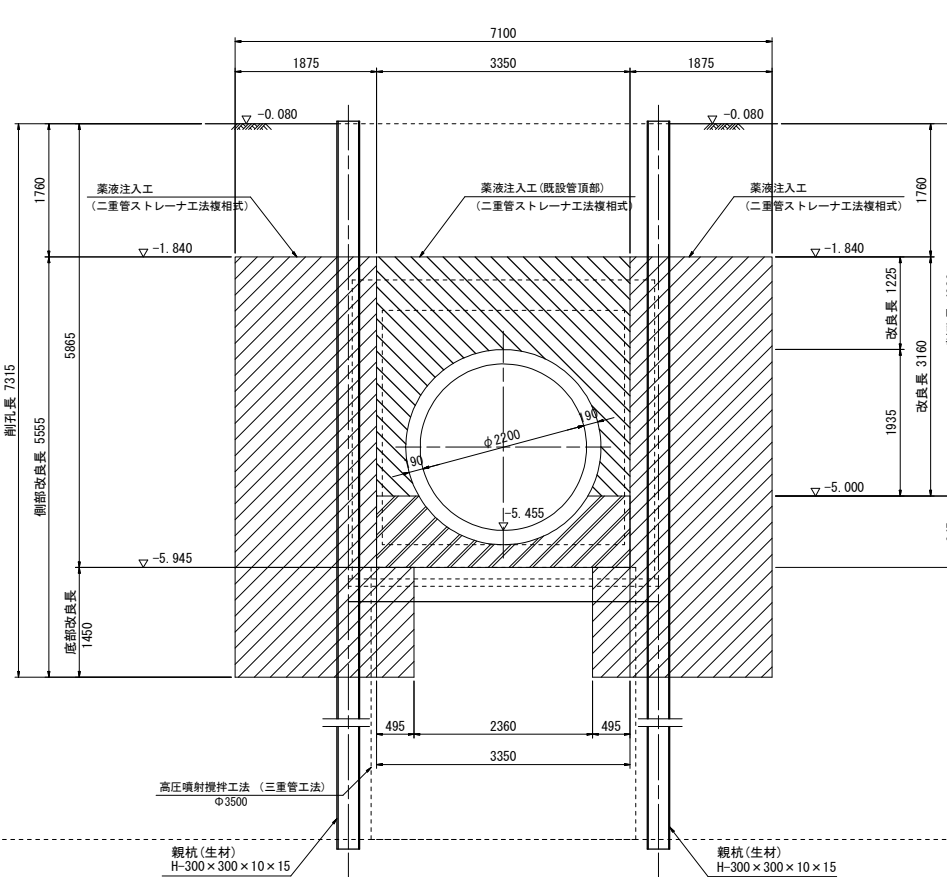
B-B 断面図 1:50



C-C 断面図 1:50



D-D 断面図 1:50



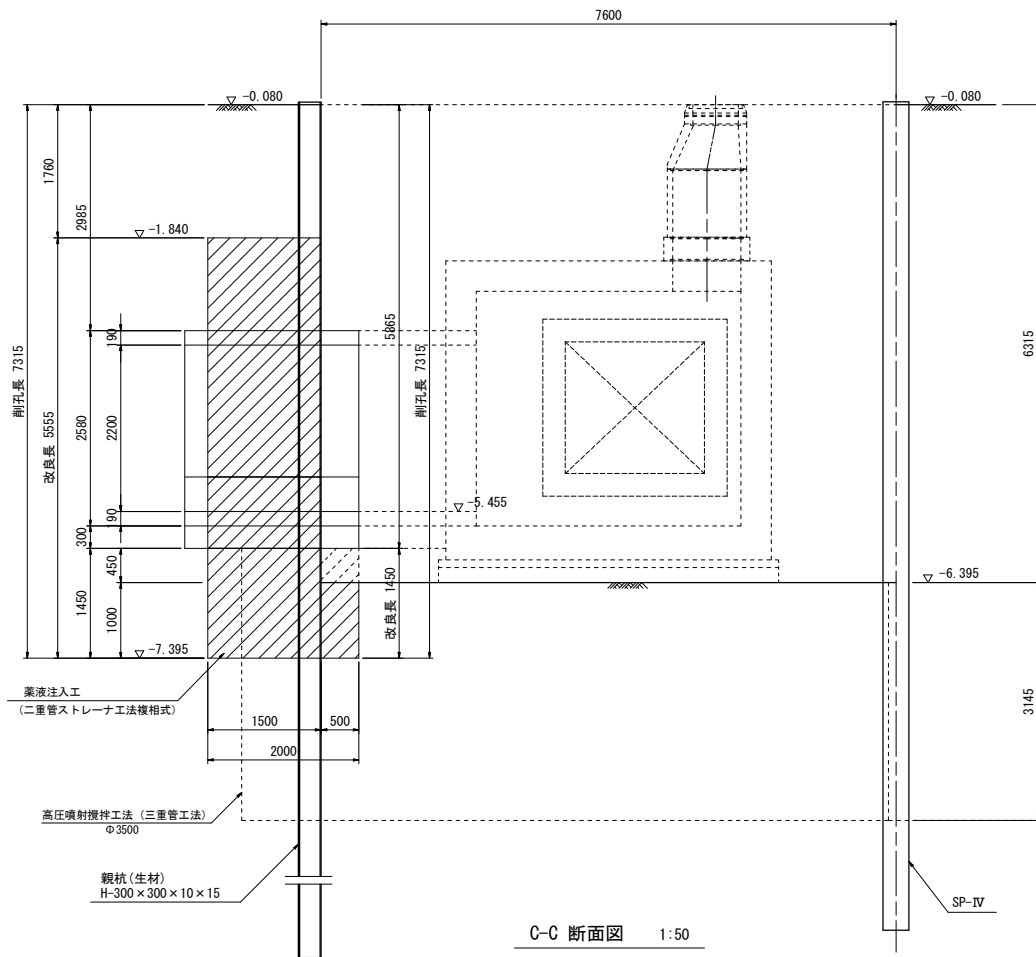
図面番号 内/全 11/12

年度	令和4年度(2022)	図面番号	内 47 / 全 51
費目	89. 管渠工事費 (単独)		
工事名	島屋北幹線下水管渠築造工事 (その2)		
内容	恩貴島抽水所既設 No. 3 特殊人孔 仮設図 (6) (参考図)		

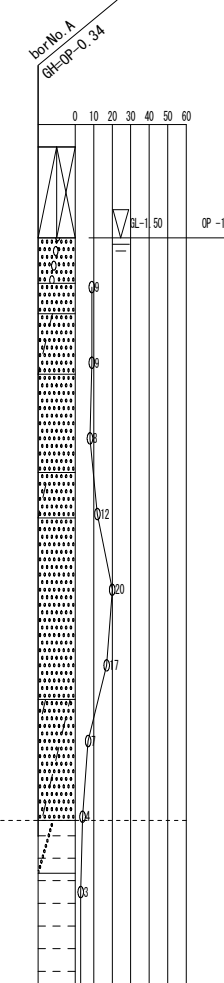
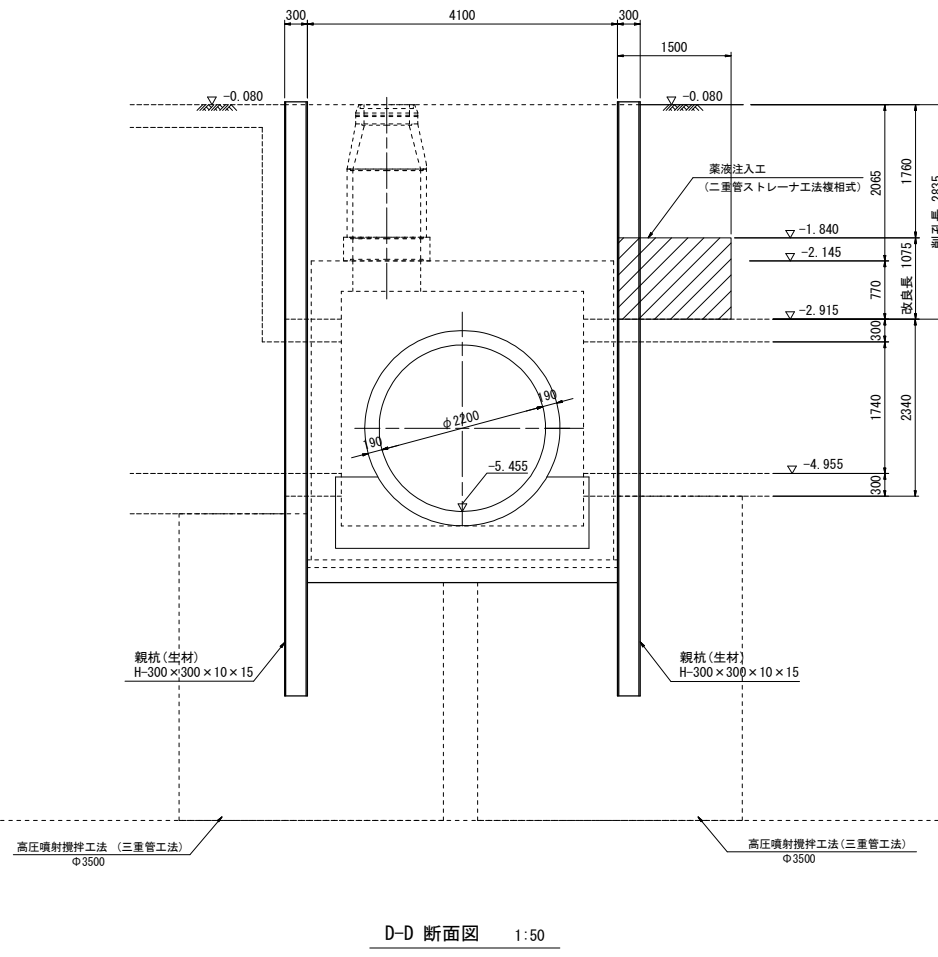
恩貴島抽水所既設 No. 3 特殊人孔 仮設図 (6) (参考図)

薬液注入工

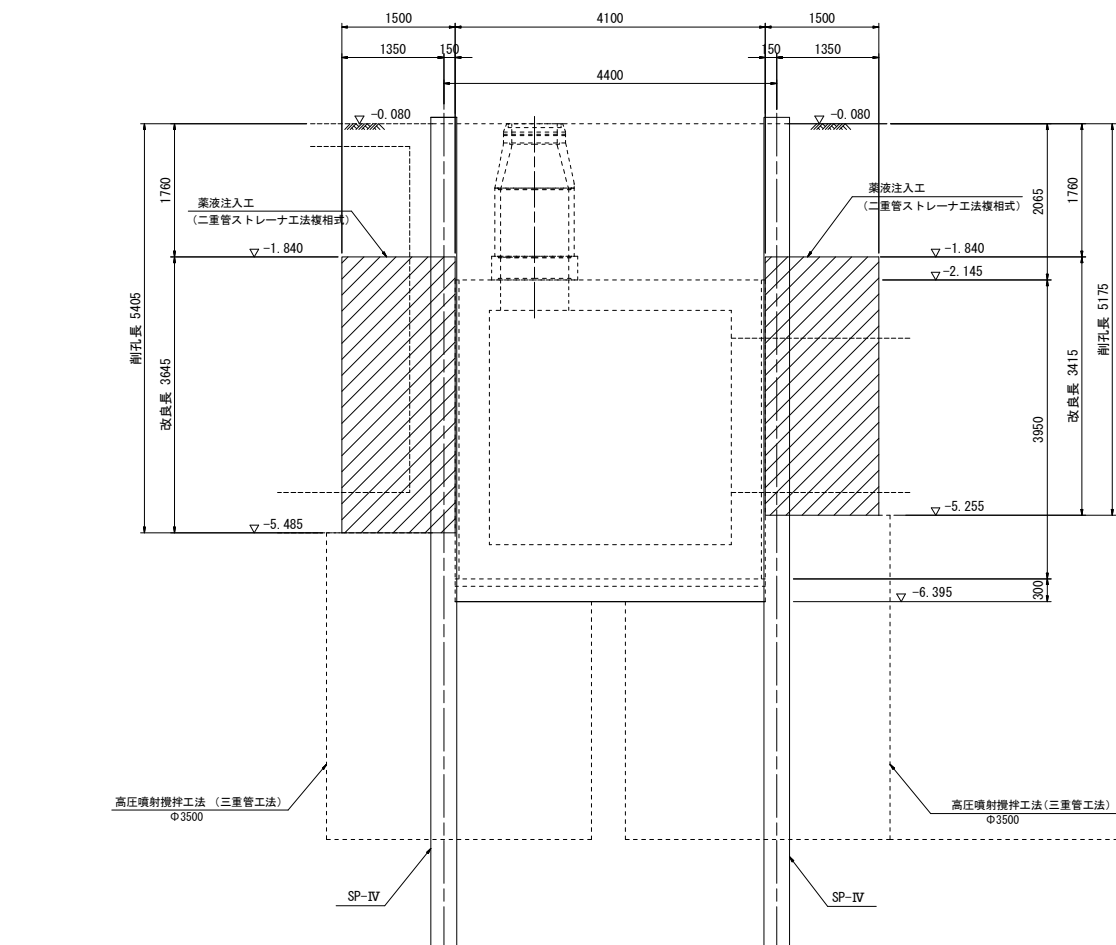
A-A 断面図 1:50



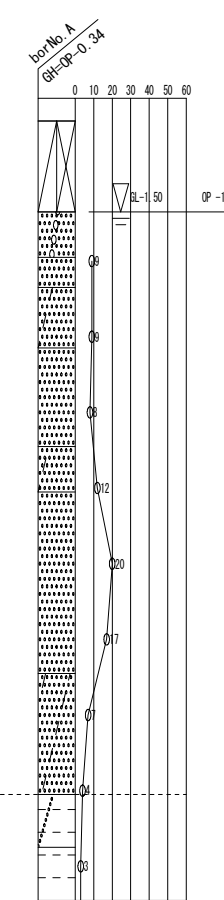
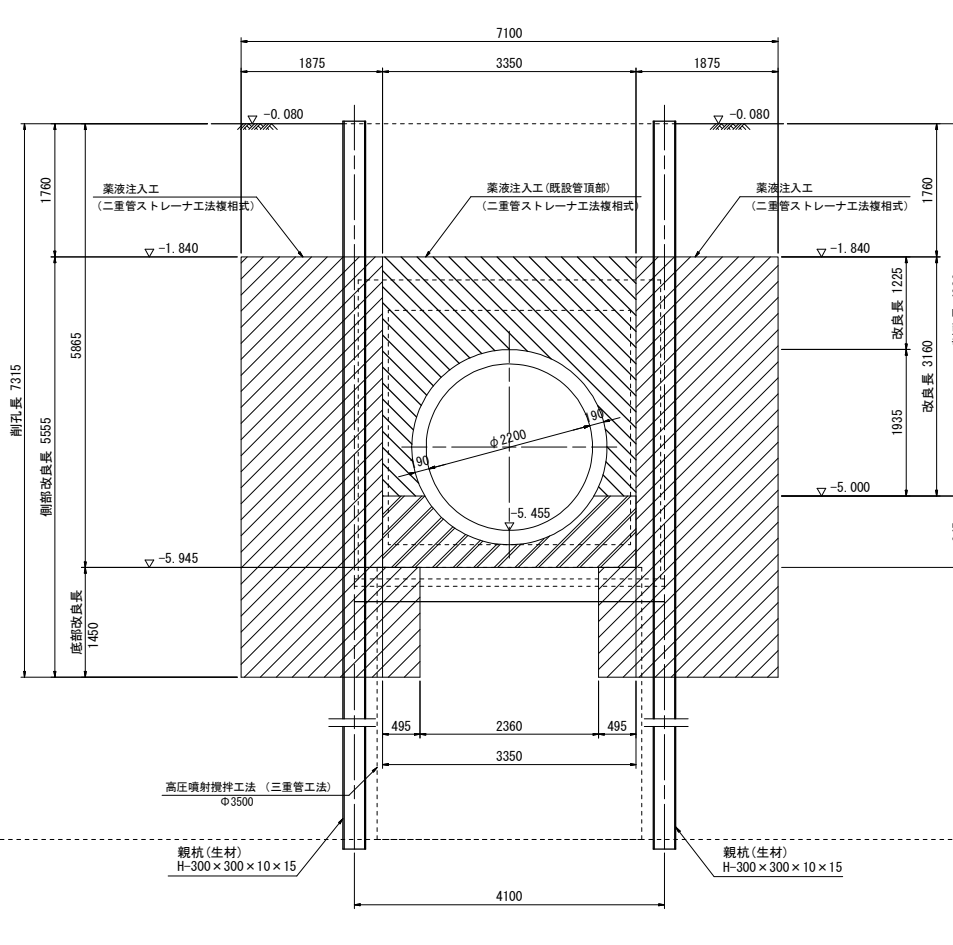
B-B 断面図 1:50



C-C 断面図 1:50



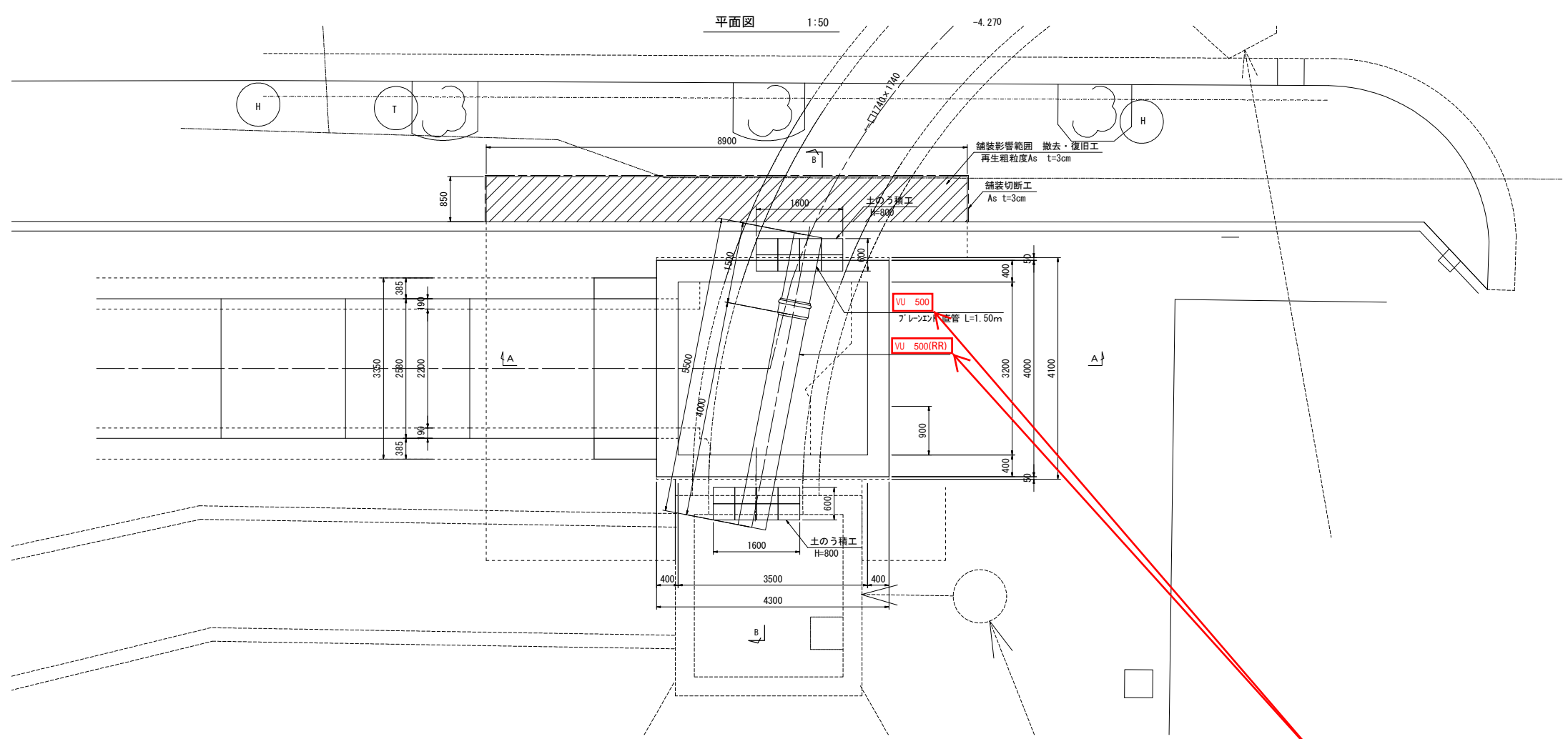
D-D 断面図 1:50



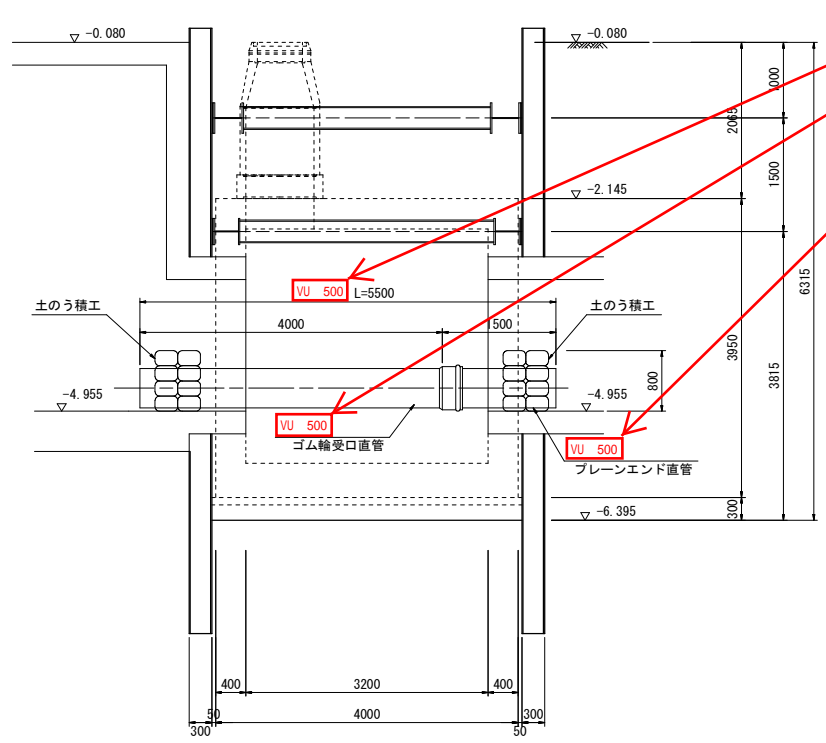
図面番号 内/全 11/12

年度	令和4年度(2022)	図面番号	内 47 / 全 51
費目	89. 管渠工事費 (単独)		
工事名	島屋北幹線下水管渠築造工事 (その2)		
内容	恩貴島抽水所既設 No. 3 特殊人孔 仮設図 (6) (参考図)		

恩貴島抽水所既設 No. 3 特殊人孔 仮設図 (7) (参考図)



B-B 断面図 1:50

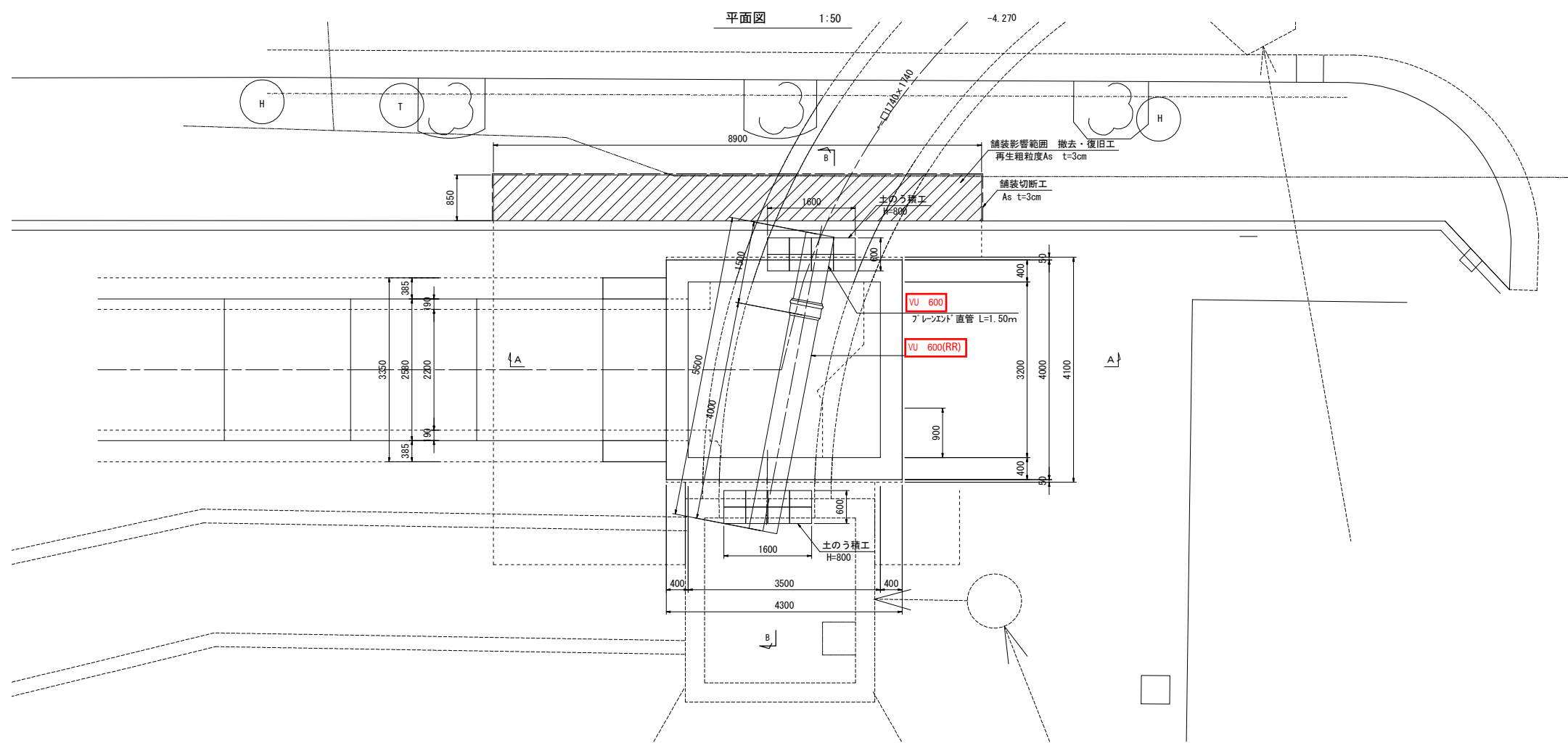


誤表記

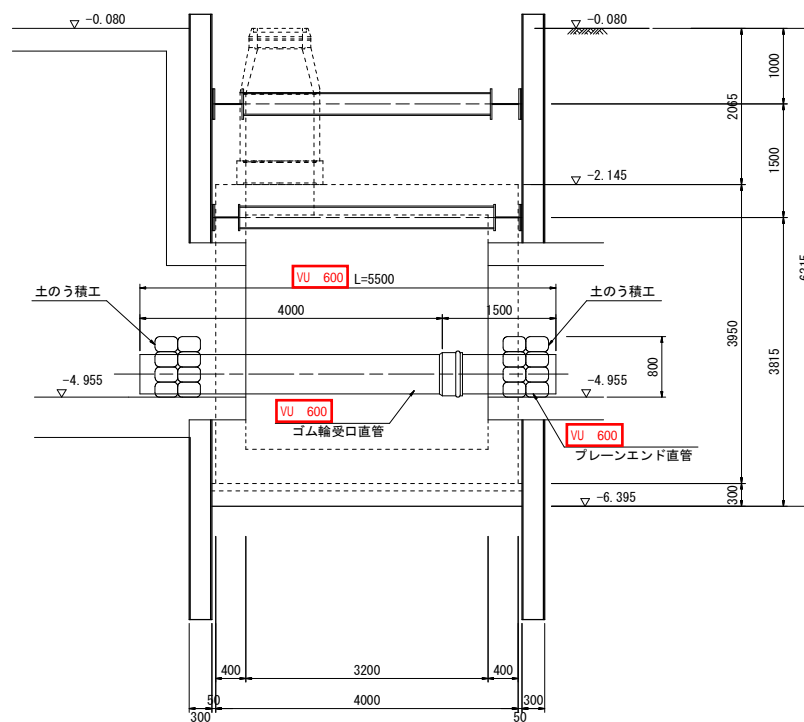
図面番号 内/全 12/12

年度	令和 4 年度 (2022)	図面番号	内 48 / 全 51
費目	89. 管渠工事費 (単独)		
工事名	島屋北幹線下水管渠築造工事 (その 2)		
内容	恩貴島抽水所既設 No. 3 特殊人孔 仮設図 (7) (参考図)		

恩貴島抽水所既設 No. 3 特殊人孔 仮設図 (7) (参考図)



B-B 断面図 1:50



図面番号 内/全 12/12

年度	令和4年度(2022)	図面番号	内 48 / 全 51
費目	89. 管渠工事費 (単独)		
工事名	島屋北幹線下水管渠築造工事 (その2)		
内容	恩貴島抽水所既設 No. 3 特殊人孔 仮設図 (7) (参考図)		

此花第 300 号線 土留め底部 (下流)	二重管ストレーナ (複相方式)	39.44kl	59.16kl	瞬結型 緩結型
此花第 300 号線 土留め欠損部	二重管ストレーナ (複相方式)	0.88kl	1.28kl	瞬結型 緩結型
此花第 300 号線 下水管吊り防護部	二重管ストレーナ (複相方式)	8.70kl	12.58kl	瞬結型 緩結型
⑤_恩貴島抽水所 (西 側) 流入部 No. 5 特殊マンホール 側部	二重管ストレーナ (複相方式)	1.97kl	2.10kl	瞬結型 緩結型
⑥_恩貴島抽水所 (東 側) 流入部 No. 3 特殊マンホール C-C 断面側部	二重管ストレーナ (複相方式)	2.06kl	4.12kl	瞬結型 緩結型
⑥_恩貴島抽水所 (東 側) 流入部 No. 3 特殊マンホール D-D 断面側部	二重管ストレーナ (複相方式)	10.27kl	20.55kl	瞬結型 緩結型
⑥_恩貴島抽水所 (東 側) 流入部 No. 3 特殊マンホール D-D 断面底部	二重管ストレーナ (複相方式)	0.46kl	0.93kl	瞬結型 緩結型
⑥_恩貴島抽水所 (東 側) 流入部 No. 3 特殊マンホール D-D 断面管上部	二重管ストレーナ (複相方式)	1.29kl	2.58kl	瞬結型 緩結型

記載漏れ

\_恩貴島抽水所  
(東側) 流入部  
No. 3 特殊マンホール  
B-B 断面管上部

(2) 高圧噴射攪拌工

- 高圧噴射攪拌工による地盤改良は、次表のとおりとする。

改良箇所	工 法	改良径	削孔長	造成長	本数
⑥_恩貴島抽水所 (東側) 流入部 No. 3 特殊マンホール	二重管	φ 3500	9.96m	4.29m	4 本
⑥_恩貴島抽水所 (東側) 流入部 No. 3 特殊マンホール	二重管	φ 3500	9.96m	3.60m	1 本

- 硬化材 (φ 3, 500) の配合は以下を標準とする。(1 m<sup>3</sup>あたり)

使用材料	SJ-1 号 H 型	水
------	------------	---

此花第 300 号線 土留め底部 (下流)	二重管ストレーナ (複相方式)	39.44k1	59.16k1	瞬結型 緩結型
此花第 300 号線 土留め欠損部	二重管ストレーナ (複相方式)	0.88k1	1.28k1	瞬結型 緩結型
此花第 300 号線 下水管吊り防護部	二重管ストレーナ (複相方式)	8.70k1	12.58k1	瞬結型 緩結型
⑤_恩貴島抽水所 (西 側) 流入部 No. 5 特殊マンホール 側部	二重管ストレーナ (複相方式)	1.97k1	2.10k1	瞬結型 緩結型
⑥_恩貴島抽水所 (東 側) 流入部 No. 3 特殊マンホール B-B 断面管上部	二重管ストレーナ (複相方式)	0.57k1	1.14k1	瞬結型 緩結型
⑥_恩貴島抽水所 (東 側) 流入部 No. 3 特殊マンホール C-C 断面側部	二重管ストレーナ (複相方式)	2.06k1	4.12k1	瞬結型 緩結型
⑥_恩貴島抽水所 (東 側) 流入部 No. 3 特殊マンホール D-D 断面側部	二重管ストレーナ (複相方式)	10.27k1	20.55k1	瞬結型 緩結型
⑥_恩貴島抽水所 (東 側) 流入部 No. 3 特殊マンホール D-D 断面底部	二重管ストレーナ (複相方式)	0.46k1	0.93k1	瞬結型 緩結型
⑥_恩貴島抽水所 (東 側) 流入部 No. 3 特殊マンホール D-D 断面管上部	二重管ストレーナ (複相方式)	1.29k1	2.58k1	瞬結型 緩結型

(2) 高圧噴射攪拌工

■ 高圧噴射攪拌工による地盤改良は、次表のとおりとする。

改良箇所	工 法	改良径	削孔長	造成長	本数
⑥_恩貴島抽水所 (東側) 流入部 No. 3 特殊マンホール	二重管	φ 3500	9.96m	4.29m	4 本