

令和4年2月3日 公告

「大野下水処理場沈殿池改造工事」

図面および積算条件事項の一部に記載誤りがありました。下記正誤表をご確認ください。

正誤表

訂正箇所	誤	正
図面 第76号 予備曝気槽上部 平面図(撤去)		別紙
図面 第77号 予備曝気槽 断面図(撤去)		別紙

積算条件事項(1/2)

積算条件事項

- 1 単価・歩掛適用年月等について
 (1) 適用している積算基準
 ■ 「令和3年度下水道工事(土木)積算基準【大阪市建設局】」(以下、積算基準という)を適用している。
 ■ 積算基準以外に記載する設計歩掛については、以下の図書を適用している。
- 下水道設計標準歩掛表 令和3年度 一第1巻 管路一
公益社団法人 日本下水道協会
 - 下水道設計標準歩掛表 令和3年度 一第2巻 ポンプ・処理場一
公益社団法人 日本下水道協会
 - 下水道施設維持管理積算基準 一管路施設編一 2020年版
公益社団法人 日本下水道協会
 - 令和3年度(4月改正)国土交通省 土木工事標準積算基準書(共通編)
一般財団法人 建設物価調査会
 - 令和3年度(4月改正)国土交通省 土木工事標準積算基準書(河川・道路編)
一般財団法人 建設物価調査会
 - 大阪市土木工事標準積算基準書(令和3年10月)
 - 水道事業実施必携(令和3年度)
全国製氷水道協会

- (2) 適用している主な参考図書
 ■ 公共事業建設資材価格調査報告書(令和3年度後期)

【積算基準関係図書のダウンロードについて】
<http://www.city.osaka.lg.jp/kensetsu/page/0000035394.html>

- 2 土 工
 発生土処理
 ■ 本工程の搬出条件は、下の表を見込んでいる。

下水道施設整備			
建設副産物	街路区間 運搬距離	高速区間 運搬距離	備考
発生土	4.5km	km	

- 3 産業廃棄物処理搬出条件
 ■ 本工程で発生する産業廃棄物処理の搬出条件は、下の表を見込んでいる。

下水道施設整備			
産業廃棄物の種類	街路区間 運搬距離	高速区間 運搬距離	備考
がれき類	7.8km	km	昼間
コンクリート殻(破砕)	km	km	夜間
がれき類	22.3km	km	昼間
コンクリート殻(無筋)	km	km	夜間

1 / 2

下水道施設整備

産業廃棄物の種類	街路区間 運搬距離	高速区間 運搬距離	備考
がれき類	7.8km	km	昼間
コンクリート殻(破砕)	km	km	夜間

積算条件事項

- 1 単価・歩掛適用年月等について
 (1) 適用している積算基準
 ■ 「令和3年度下水道工事(土木)積算基準【大阪市建設局】」(以下、積算基準という)を適用している。
 ■ 積算基準以外に記載する設計歩掛については、以下の図書を適用している。
- 下水道設計標準歩掛表 令和3年度 一第1巻 管路一
公益社団法人 日本下水道協会
 - 下水道設計標準歩掛表 令和3年度 一第2巻 ポンプ・処理場一
公益社団法人 日本下水道協会
 - 下水道施設維持管理積算基準 一管路施設編一 2020年版
公益社団法人 日本下水道協会
 - 令和3年度(4月改正)国土交通省 土木工事標準積算基準書(共通編)
一般財団法人 建設物価調査会
 - 令和3年度(4月改正)国土交通省 土木工事標準積算基準書(河川・道路編)
一般財団法人 建設物価調査会
 - 大阪市土木工事標準積算基準書(令和3年10月)
 - 水道事業実施必携(令和3年度)
全国製氷水道協会

- (2) 適用している主な参考図書
 ■ 公共事業建設資材価格調査報告書(令和3年度後期)

【積算基準関係図書のダウンロードについて】
<http://www.city.osaka.lg.jp/kensetsu/page/0000035394.html>

- 2 土 工
 発生土処理
 ■ 本工程の搬出条件は、下の表を見込んでいる。

下水道施設整備			
建設副産物	街路区間 運搬距離	高速区間 運搬距離	備考
発生土	4.5km	km	

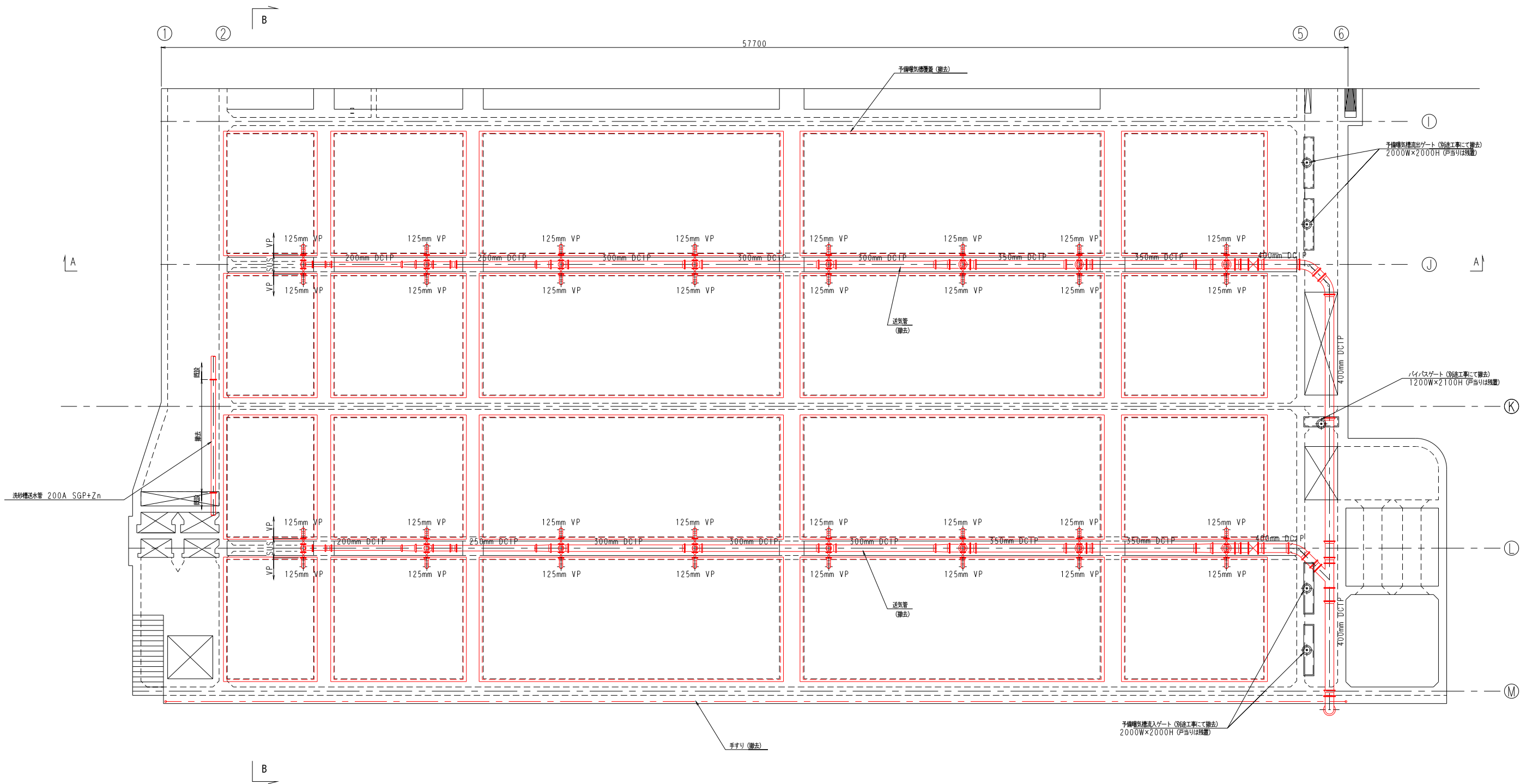
- 3 産業廃棄物処理搬出条件
 ■ 本工程で発生する産業廃棄物処理の搬出条件は、下の表を見込んでいる。

下水道施設整備			
産業廃棄物の種類	街路区間 運搬距離	高速区間 運搬距離	備考
がれき類	km	km	昼間
コンクリート殻(破砕)	km	km	夜間
がれき類	22.3km	km	昼間
コンクリート殻(無筋)	km	km	夜間

1 / 2

下水道施設整備

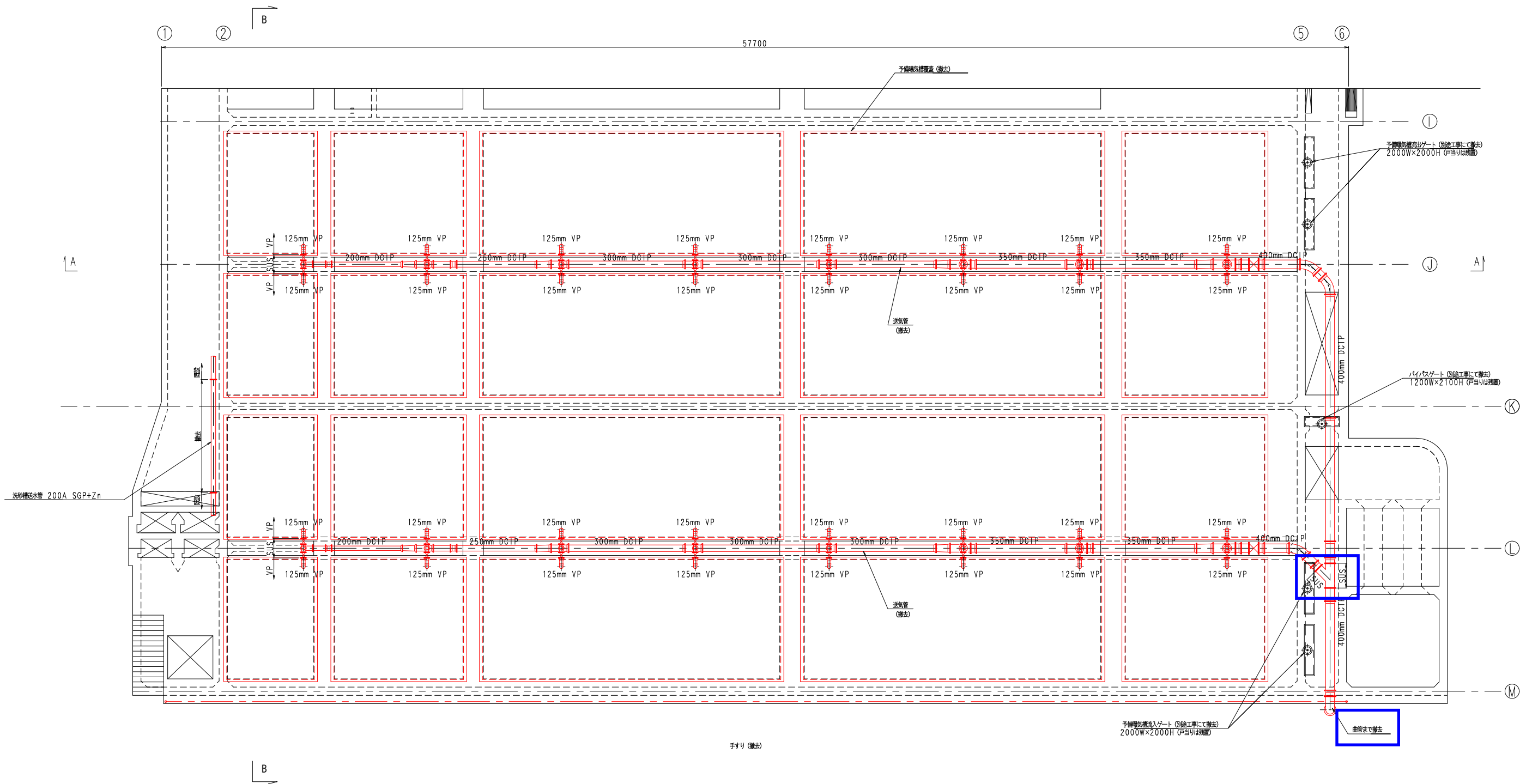
産業廃棄物の種類	街路区間 運搬距離	高速区間 運搬距離	備考
がれき類	km	km	昼間
コンクリート殻(破砕)	km	km	夜間



予備曝気槽上部平面図

□部は、本工事施工範囲を示す。

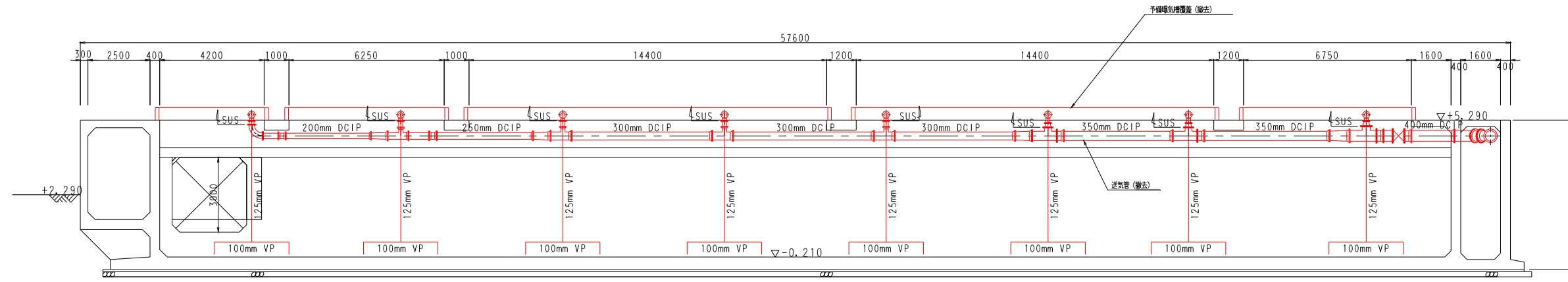
名	大野下水処理場
	沈殿池改造工事
称	予備曝気槽上部平面図(撤去) [機械設備工]
	尺度 1/200 全葉 80 内第 76 号
大阪市建設局下水道部設備課	



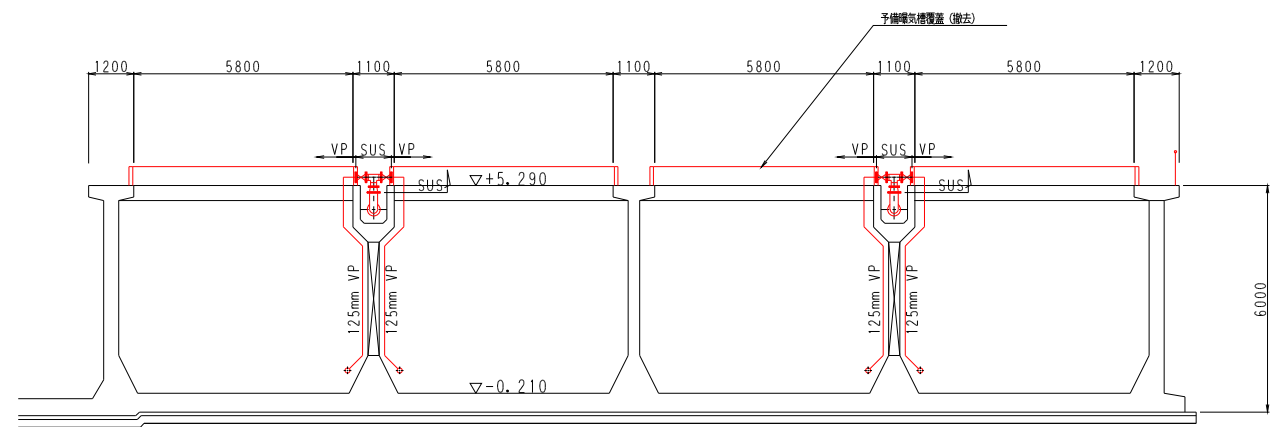
予備曝気槽上部平面図

□ 部は、本工事施工範囲を示す。

名	大野下水処理場	
	沈殿池改造工事	
称	予備曝気槽上部平面図(撤去) [機械設備工]	
	尺度	1/200 全葉 80 内第 76 号
大阪市建設局下水道部設備課		



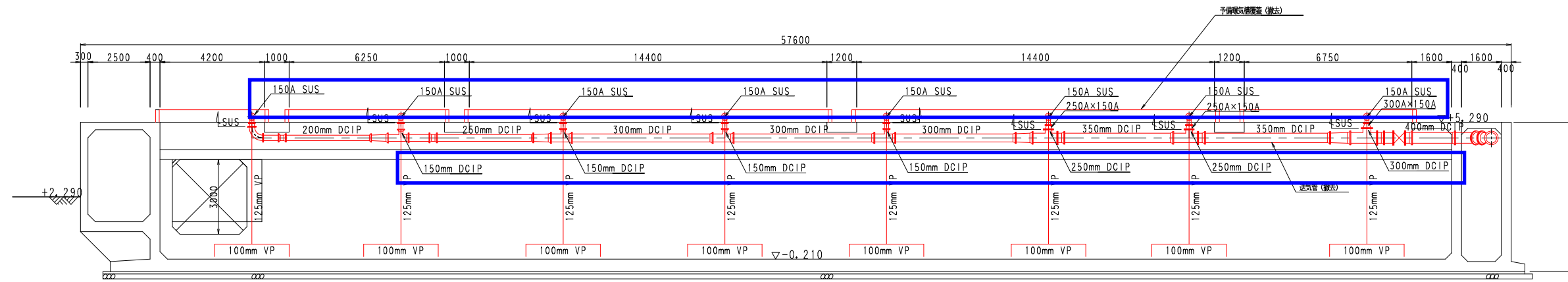
A-A 断面図 1/200



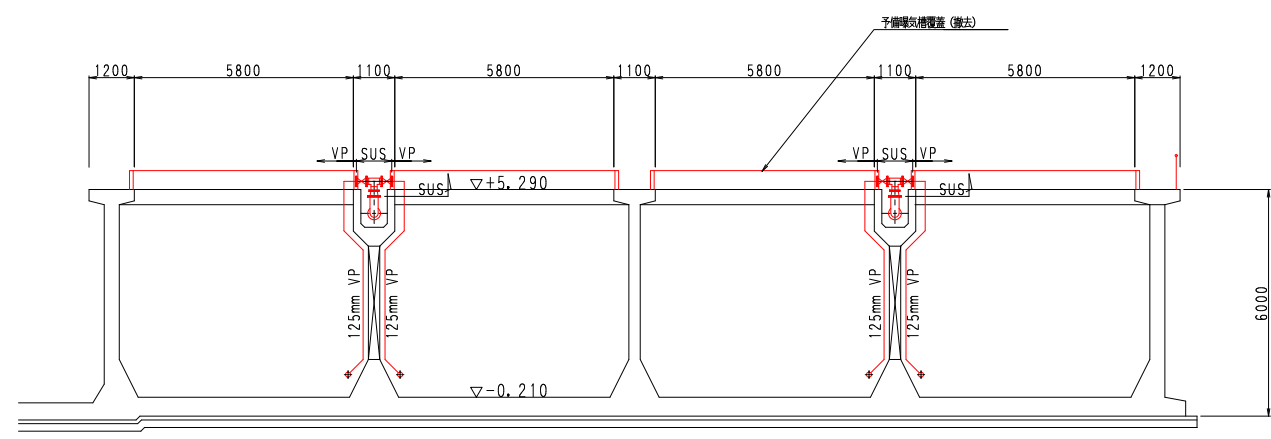
B-B 断面図 1/200

□ 部は、本工事施工範囲を示す。

名	大野下水処理場
	沈殿池改造工事
称	予備曝気槽断面図(撤去) [機械設備工]
	尺度 1/200 全葉 80 内第 77 号
大阪市建設局下水道部設備課	



A-A 断面図 1/200



B-B 断面図 1/200

□ 部は、本工事施工範囲を示す。

名	大野下水処理場
	沈殿池改造工事
称	予備曝気槽断面図(撤去) [機械設備工]
	尺度 1/200 全葉 80 内第 77 号
大阪市建設局下水道部設備課	