

令和元年5月17日 公告

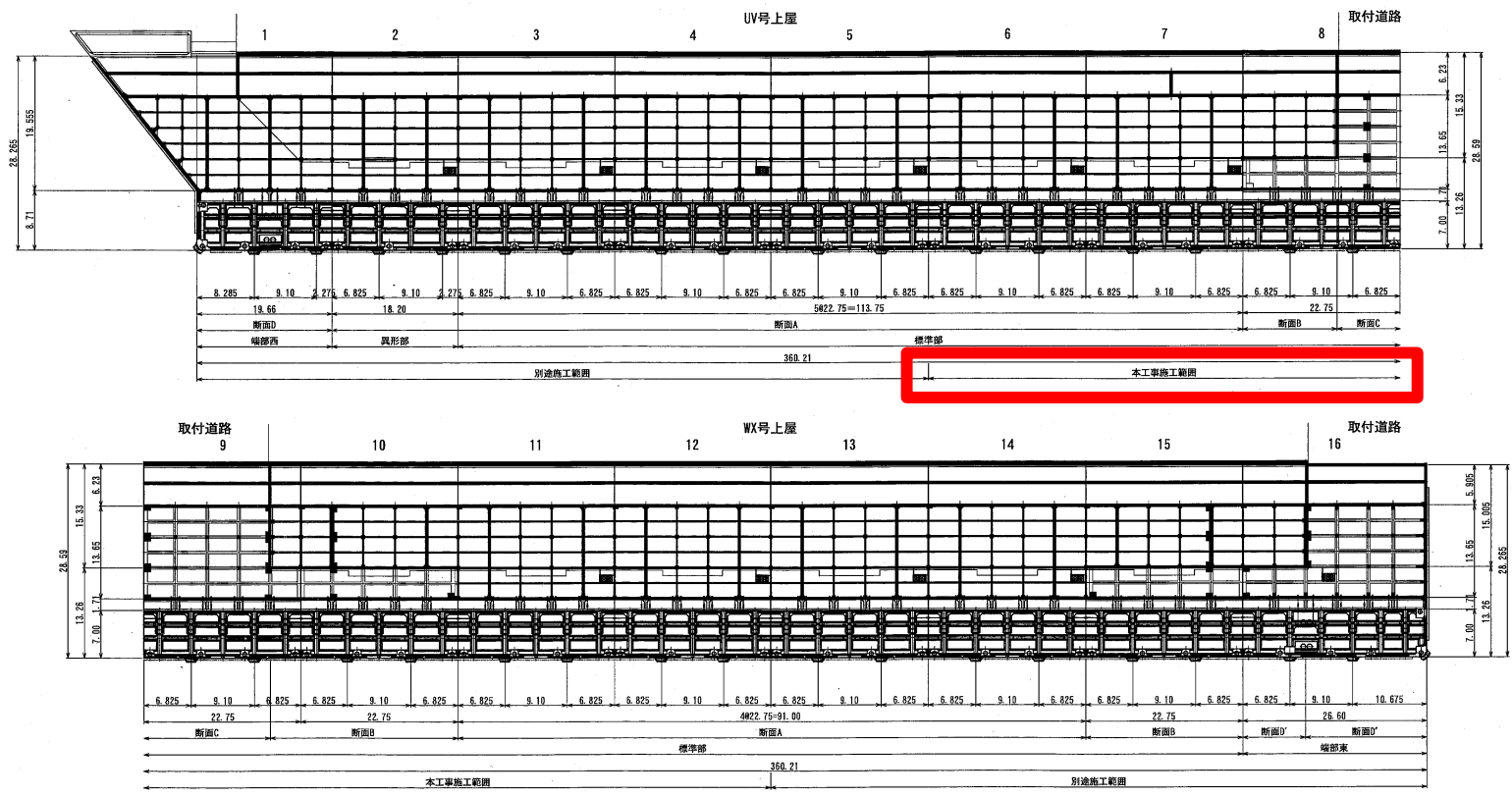
港区第7号岸壁補修工事(その1-3)

設計図書の一部に記載誤りがありました。下記正誤表をご確認ください。

訂正箇所	誤	正
発注図面 第37葉之内2号 第7号岸壁全体平面図	図1 (誤) 参照	図2 (正) 参照

図1 (誤)

第7号岸壁全体平面図 S=1/600

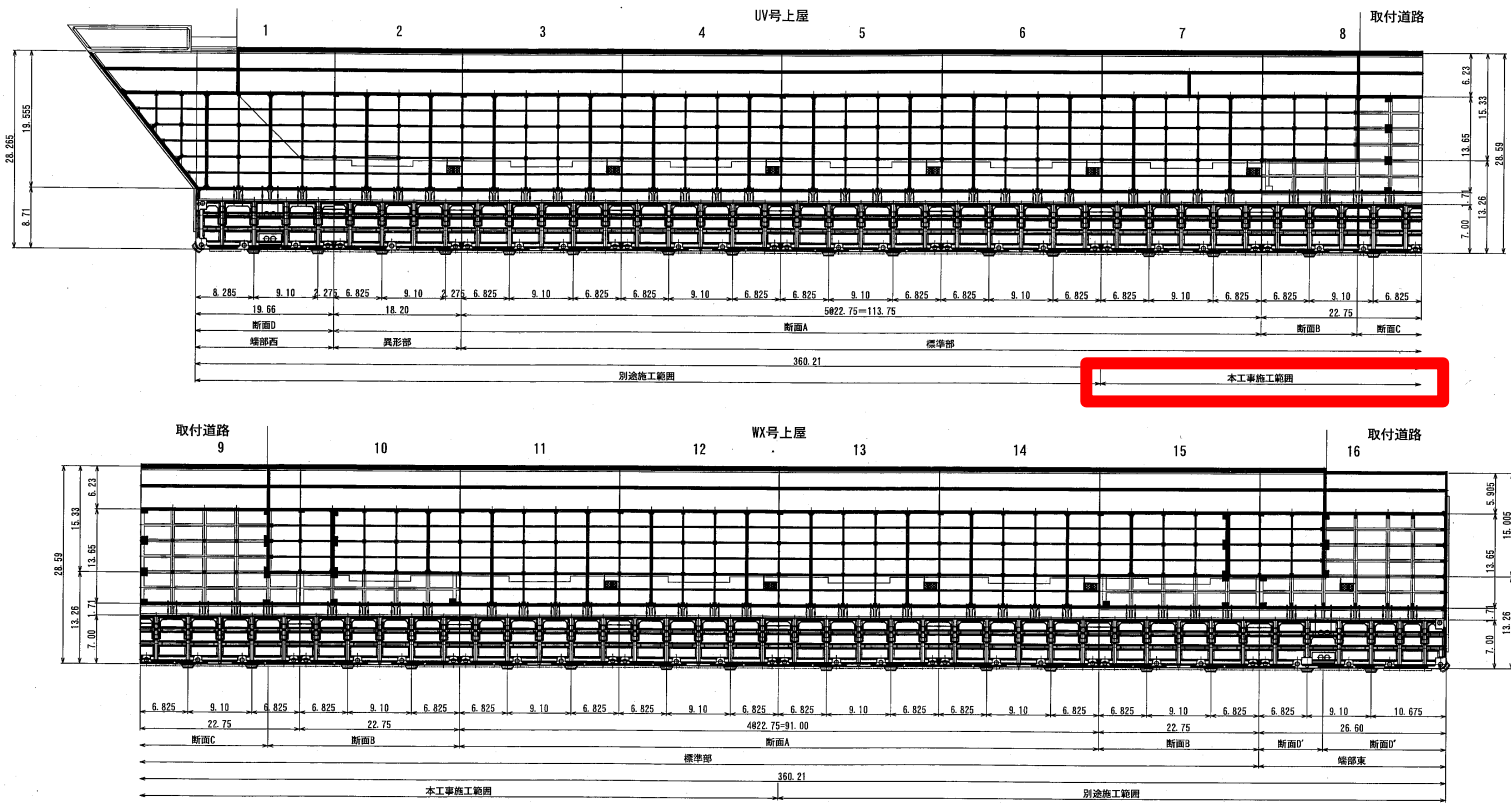


注釈
 断面A ①鋼梁構造
 断面B (コンクリート梁+鋼梁併用)
 断面C (コンクリート梁構造・土留側天端高が特に低い)
 断面D ①鋼梁構造(一部の柱が欠型)
 断面E (コンクリート梁+鋼梁併用(一部の柱が欠型))
 断面F (コンクリート梁構造・土留側天端高が特に低い)

番 号	令和元年度 請第5208号	名 称	港区第7号岸壁補修工事(その1-3)
平成 31 年 3 月		第 37 葉之内	2 号
第7号岸壁 全体平面図		縮尺	1/600 単位 m
課長	課長代理	係長	調査
大阪市港湾局計画整備部保全監理課(設計)			

図2(正)

第7号岸壁全体平面図 S=1/600



注釈
 断面A (鋼梁構造)
 断面B (コンクリート梁+鋼梁併用)
 断面C (コンクリート梁構造+土留側天端高が特に低い)
 断面D (鋼梁構造+一部の柱が大型)
 断面E (コンクリート梁+鋼梁併用+一部の柱が大型)
 断面F (コンクリート梁構造+土留側天端高が特に低い)

番 号	令和元年度 請第5208号	名 称	港区第7号岸壁補修工事 (その1-3)		
平成 31 年 3 月	第 37 葉之内 2 号	第7号岸壁 全体平面図			
課長	課長代理	係長	調査	設計	単位 m
大阪府港湾局計画整備部保全監理課 (設計)					縮尺 1/600