

平成 27 年 9 月 25 日 公告

「道頓堀川堤防耐震対策工事」

1. 設計図書及び見積参考資料の一部に誤りがありました。下記正誤表をご確認ください。

訂正箇所	誤	正
図面番号 11/18 (別紙①)	継手管内処理工 <u>(モルタル注入)</u> 6000	継手管内処理工 6000
図面番号 18/18 付帯工 配置平面図 (別紙②)	<u>係船環</u>	<u>図面から削除</u>
見積参考資料 工種明細書 頁 0-0014 工種第 0005 号明細書 細別 5 行目	作業船等えい航 クレーン付台船、 <u>鋼管圧入機運搬台船、</u> <u>材料運搬台船</u>	作業船等えい航 クレーン付台船、 <u>台船</u>
見積参考資料 積算条件事項 2 頁 5.作業台船及び資機材等の船舶による運搬 被えい航船 3 行目	<u>クレーン付台船 300 t 積</u>	<u>台船 200 t 積</u>

2. 見積参考資料の一部が不明瞭なため、下記のとおり修正しますのでご確認下さい。

【修正前】

5. 作業台船及び資機材等の船舶による運搬

本工事において、作業船等のえい航距離として 6.1km を計上している。また、作業台船等のえい航回数として、次表を見込んでいる。

被えい航船	えい航回数	対象工種
クレーン付台船 500t 積	1 往復	(1号工事) 耐震護岸工 (鋼管矢板護岸工)
台船 200t 積	40 往復	(1号工事) 耐震護岸工 (鋼管矢板護岸工：材料)
クレーン付台船 300t 積	1 往復	(1号工事) 耐震護岸工 (笠コンクリート工)
バックホウ浚渫船 D1.0m3	1 往復	(2号工事) 河川土工 (浚渫工)
土運船 300m3 積	1 往復	(2号工事) 河川土工 (浚渫工)
磁気探査作業台船 100t 積	1 往復	(2号工事) 共通仮設費 (積上げ)

【修正後】

5. 作業台船及び資機材等の船舶による運搬

(1)本工事において、鋼管矢板の水上運搬距離として 6.1km を計上している。また、運搬回数として次表を見込んでいる。

被えい航船	運搬回数	対象工種
台船 200t 積	40 往復	(1号工事) 耐震護岸工 (鋼管矢板護岸工：材料)

(2)本工事において、作業船等のえい航距離として 6.1km を計上している。また、作業台船等のえい航回数として、次表を見込んでいる。

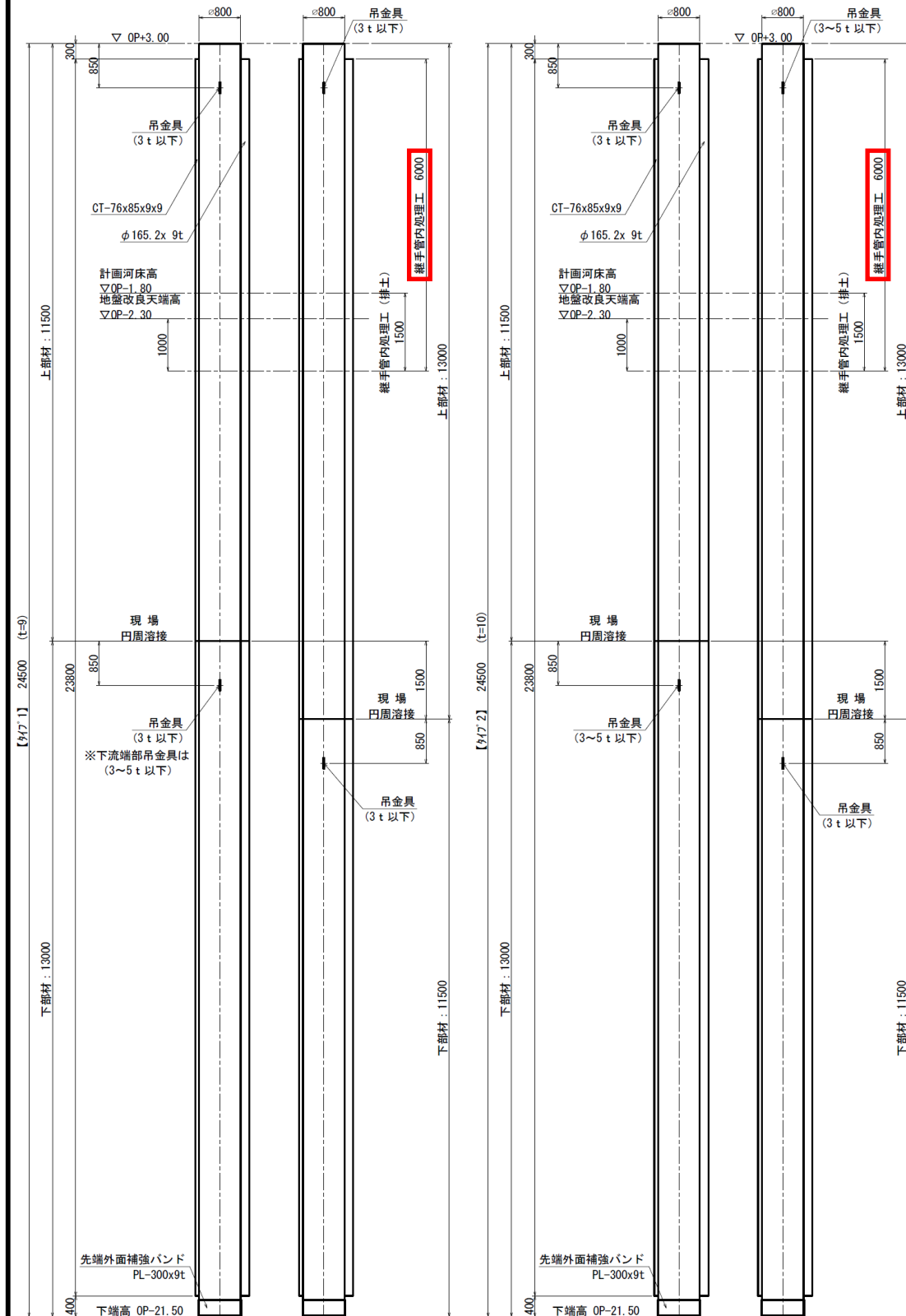
被えい航船	えい航回数	対象工種
クレーン付台船 500t 積	1 往復	(1号工事) 耐震護岸工 (鋼管矢板護岸工)
台船 200t 積	1 往復	(1号工事) 耐震護岸工 (笠コンクリート工)
バックホウ浚渫船 D1.0m3	1 往復	(2号工事) 河川土工 (浚渫工)
土運船 300m3 積	1 往復	(2号工事) 河川土工 (浚渫工)
磁気探査作業台船 100t 積	1 往復	(2号工事) 共通仮設費 (積上げ)

【タイプ1】φ800×t9 L=24.5m

【タイプ2】φ800×t10 L=24.5m 護岸矢板 詳細図 S=1:100

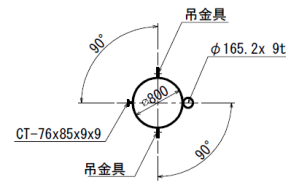
[日吉橋～汐見橋]

(1工区 左岸)

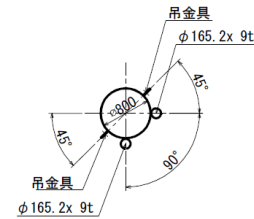


平面図

標準部

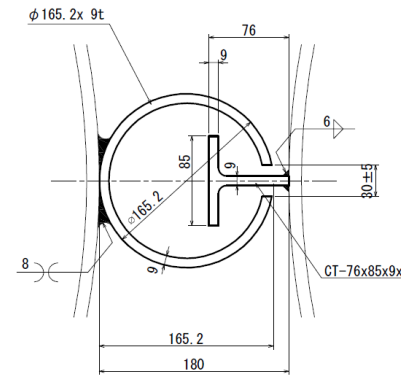


下流端部



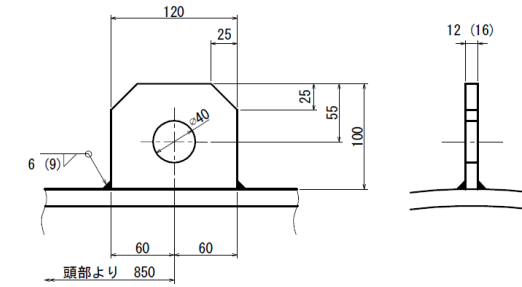
継手組合せ詳細図 S=1:6

P T継手

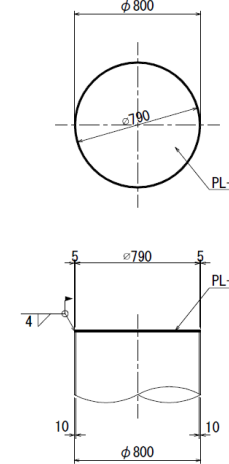


吊金具詳細図 S=1:6

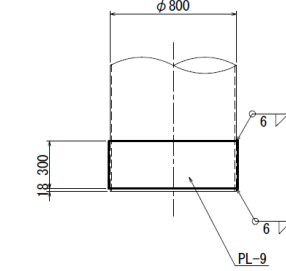
最大吊荷重 3ton以下
※()内値は 3~5ton以下を示す



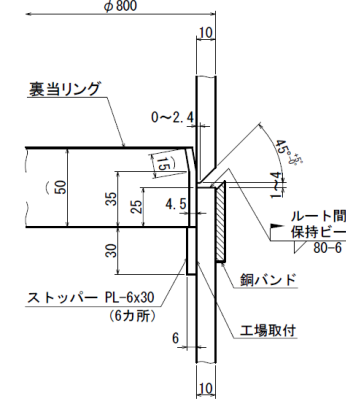
丸蓋詳細図 S=1:40



先端外面補強バンド詳細図 S=1:40



現場円周溶接部詳細図 S=1:4



数量表

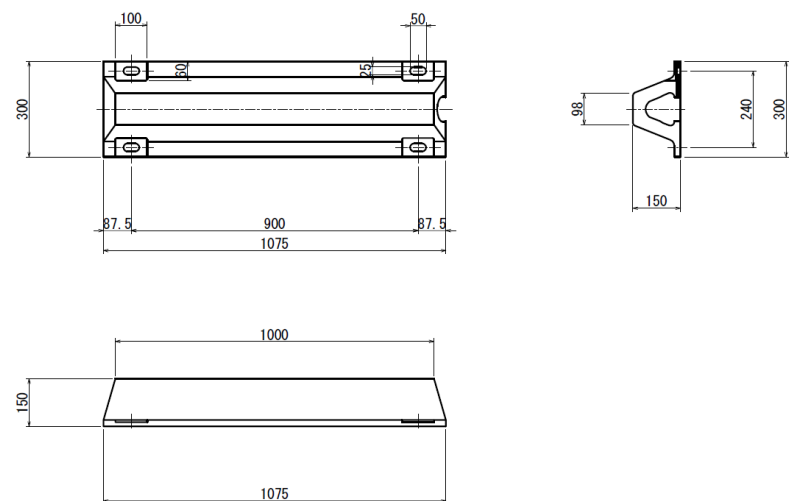
項目	種類	長さ	数量	材質
鋼管矢板 φ800 t9	標準部	タイプ1-1	79本	SKY400
		タイプ1-2	79本	"
	下流端部	タイプ1-1	1本	"
鋼管矢板 φ800 t10	標準部	タイプ2-1	30本	"
		タイプ2-2	30本	"

道頓堀川(日吉橋～汐見橋)

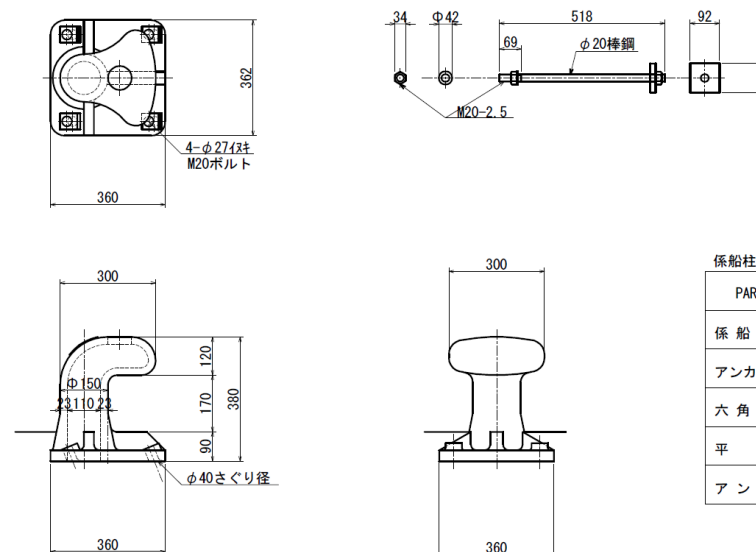
工事名	道頓堀川堤防耐震対策工事		
河川名	道頓堀川		
図名	護岸矢板 詳細図 (1工区 左岸)		
図番	11 / 18	係長	照査 設計
縮尺	1:100	竹田	長谷川 秋澤
年月日	平成27年8月		
大阪市建設局下水道河川部河川課			

付帯工 詳細図 S=1:20
 [日吉橋～汐見橋]
 (1工区 左岸)

防舷材詳細図



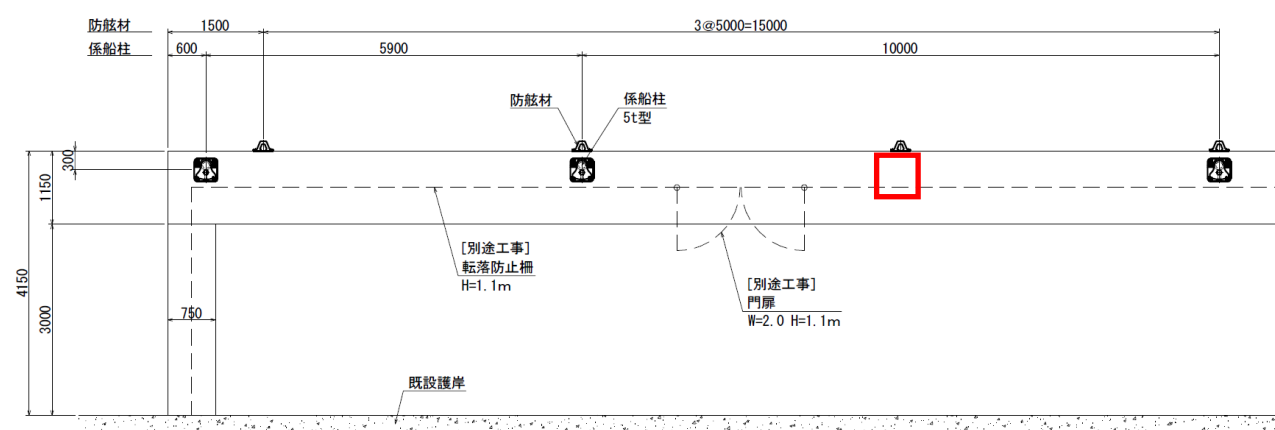
係船柱 5t型詳細図



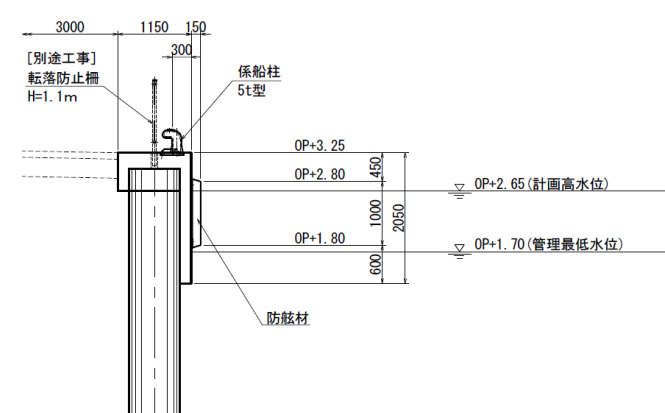
係船柱 曲柱5T型

PART NAME	MATERIAL	WEIGHT (kg)	NO. REQ'D		REMARKS
			1 SET	SETS	
係船柱 本体	JIS. G. 5101 SC450	70 kg	1 基	基	炭素鋼鋳鋼品
アンカーボルト	JIS. G. 3101 SS400	1kgX4 4kg	4 本	本	M20-2.5
六角ナット	JIS. B. 1181 並3級、4	—	8 個	個	M20-2.5
平座金	JIS. B. 1256 並丸鋼	—	4 枚	枚	M20用
アンカー板	JIS. G. 3101 SS400	1kgX4 4kg	4 枚	枚	80X80X16t

付帯工 配置平面図 S=1:100



付帯工 配置断面図 S=1:100



道頓堀川(日吉橋～汐見橋)

工事名	道頓堀川堤防耐震対策工事		
河川名	道頓堀川		
図名	付帯工 詳細図 (1工区 左岸)		
図番	18 / 18	係長	照査設計
縮尺	1:20	竹田	長谷川 秋澤
年月日	平成27年8月		
大阪市建設局下水道河川部河川課			