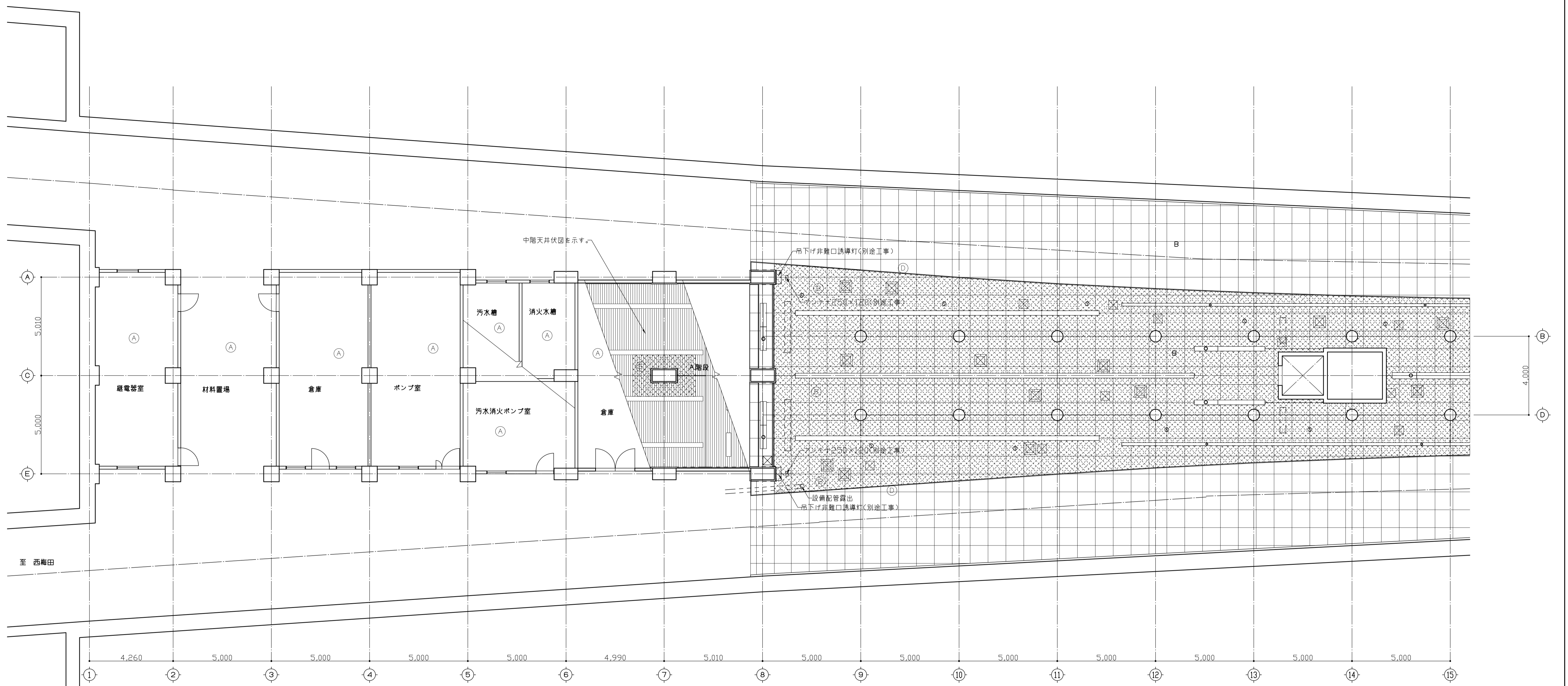


# 目 次

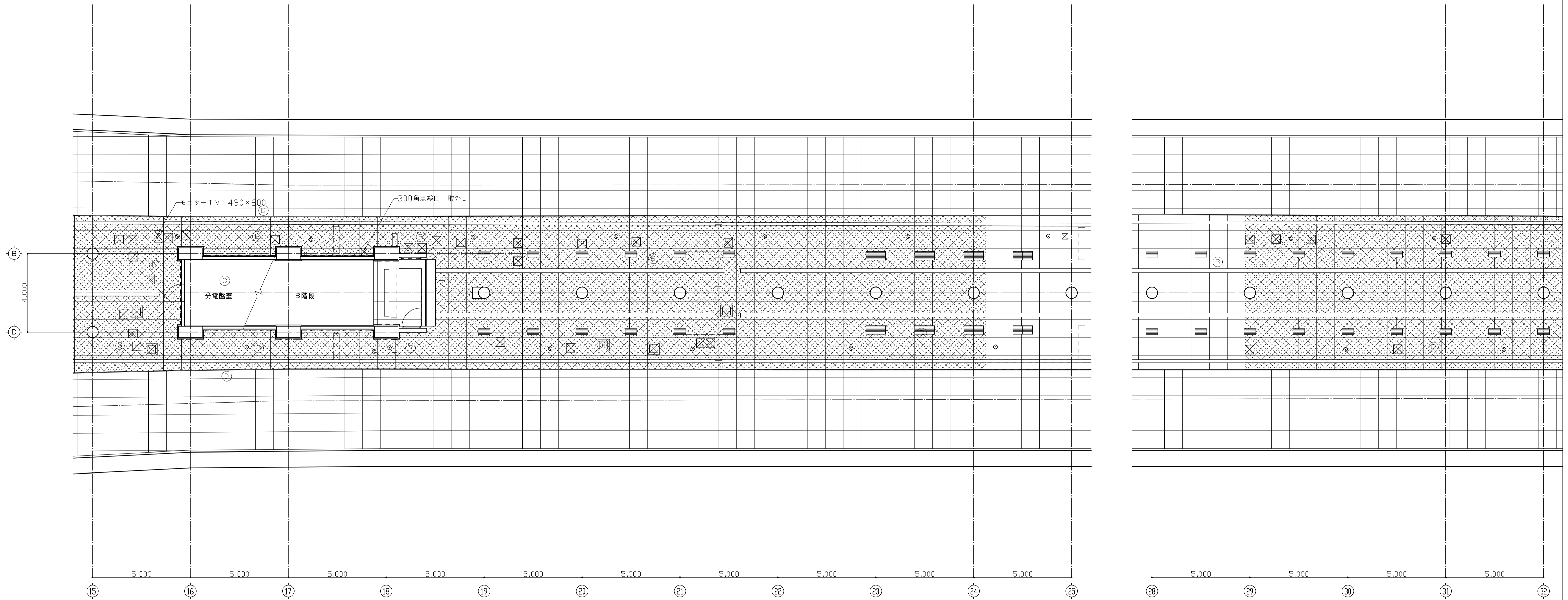
仕 様 書 の 適 用	2 ページ
工 事 概 要	3 ページ
特 記 仕 様 書	4 ページ
工 事 費 明 細 書	34 ページ
設 計 図 面	建築 111 枚
	機械設備 38 枚
	電気設備 64 枚
	電力機械設備 21 枚
	通信設備 15 枚
	電力設備 63 枚
	合計 312 枚



ホーム階天井伏図-1 S=1:100

天井伏図(仕上げ) 凡例		天井伏図 凡例	
記号	仕上	記号	凡例
Ⓐ	構築のまま		仕上材 撤去・新設範囲を示す。(下地共) *ただしホーム上は「撤去のみ」とし、「新設は別途工事」とする。 点検口(ワイヤー共)・見切り・開口補強共
Ⓑ	繊維入りセメント板 t=5 EP (欄A-14-16)		仕上材 取り外し・再取付範囲を示す。(下地既設のまま) 点検口(ワイヤー)は撤去・新設・見切り共(見切りはビス止め)
Ⓒ	モルタル金こて t=20		天井点検口蓋 AL 600角 (欄A-14-19a)
Ⓓ	石膏板 アルミt=2.0 H=100 A-BE		天井点検口蓋 AL 450角 (欄A-14-19a)
Ⓔ	アルミスパンドレル t=1.5 W=110 A-BE (欄A-14-18-b)		ダウンライト 150Φ
			水勾配を示す。
			照明器具 250x1,350 (欄A-14-20)
			見切 ボード: Bタイプ、スパンドレル: Dタイプ (欄A-14-28)
		Ⓞ	カメラ (別途工事)
		Ⓟ	スピーカー (別途工事)
		Ⓠ	プランクカバー (別途工事)
		Ⓡ	自動火災報知機 (別途工事)

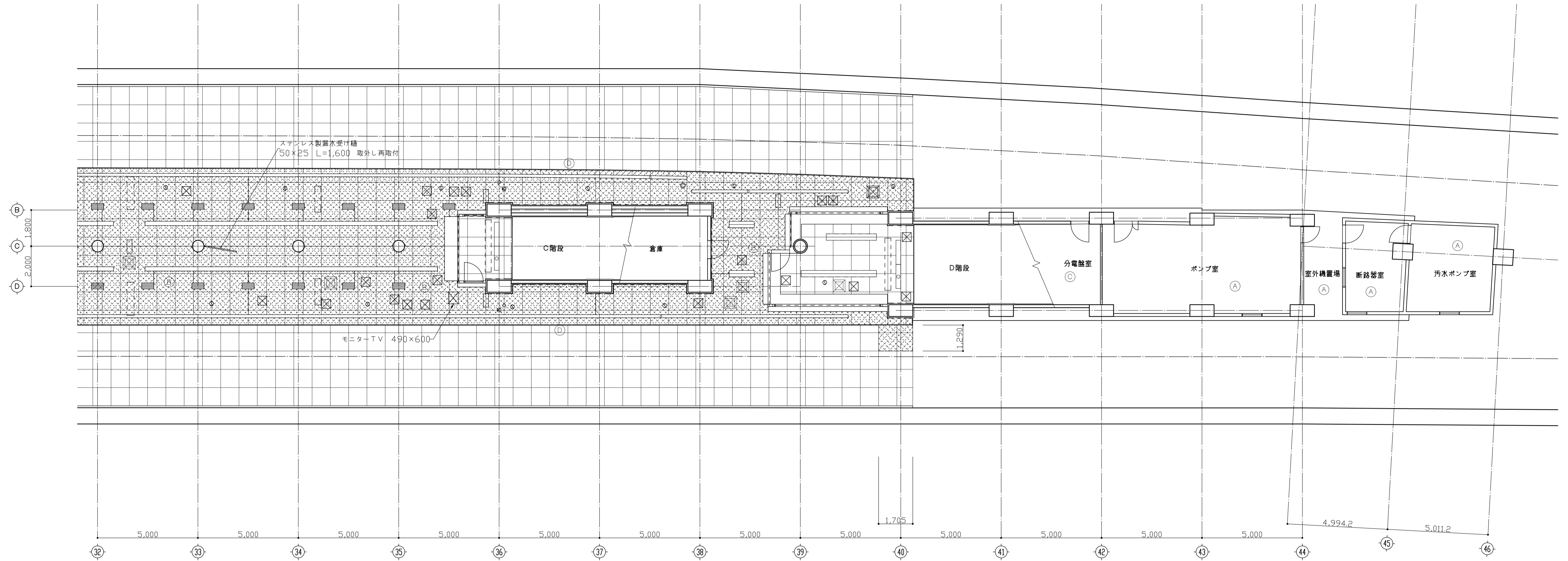
番号	H28-1406	図名	A-18 (肥後橋駅)
総称	肥後橋外7施設耐震補強工事に伴う建築その他工事		
名称	肥後橋駅建築その他工事(建築の部) 天井伏図(1)		
縮尺	1:100	単位	mm
承認	鹿島	中西	川元
監理		設計	走川
作成		大阪市交通局 鉄道事業本部	
平成27年9月		建築部	



ホーム階平面図-2 S=1:100

天井伏図 (仕上げ) 凡例		天井伏図 凡例	
記号	仕上	記号	凡例
Ⓐ	構築のまま	☒	仕上材 撤去・新設範囲を示す。(下地共) *ただしホーム上は「撤去のみ」とし、「新設は別途工事」とする。 点検口(ワイヤー共)・見切り・開口補強共
Ⓑ	繊維入りセメント板 t=5 EP (欄A-14-16)	☑	仕上材 取り外し・再取付範囲を示す。(下地既設のまま) 点検口(ワイヤー)は撤去・新設・見切り共(見切りはビス止め)
Ⓒ	モルタル金こて t=20	○	カメラ (別途工事)
Ⓓ	石膏板 アルミt=2.0 H=100 A-BE	◇	スピーカー (別途工事)
Ⓔ	アルミスパンドレル t=1.5 W=110 A-BE (欄A-14-18-b)	○	プランクカバー (別途工事)
		⊙	自動火災報知機 (別途工事)
		☒	天井点検口蓋 AL 600角 (欄A-14-19a)
		☑	天井点検口蓋 AL 450角 (欄A-14-19a)
		★	ダウンライト 150Φ
		←	水勾配を示す。
		⊞	照明器具 250x1,350 (欄A-14-20)
		---	見切 ボード: Bタイプ、スパンドレル: Dタイプ (欄A-14-28)

番号	H28-1406	図号	A-19 (肥後橋駅)
名称	肥後橋外7施設耐震補強工事に伴う建築その他工事		
名称	肥後橋駅建築その他工事(建築の部)		
名称	天井伏図(2)		
縮尺	1:100	単位	mm
承認	鹿島	中西	川元
承認			走川
作成			
平成27年9月	大阪府交通局 鉄道事業本部 建設部 建設部設置		

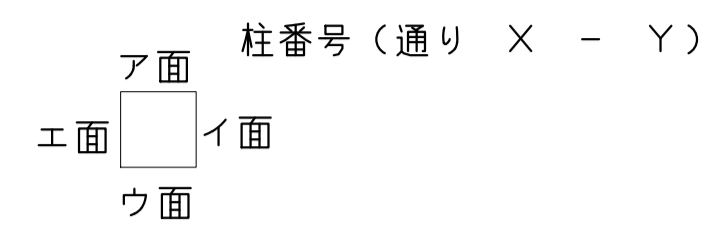


ホーム階平面図-3 S=1:100

天井伏図(仕上げ) 凡例		天井伏図 凡例																																													
記号	仕上	記号	凡例	記号	凡例																																										
Ⓐ	構築のまま	⊗	仕上材 撤去・新設範囲を示す。(下地共) *ただしホーム上は「撤去のみ」とし、「新設は別途工事」とする。 点検口(ワイヤー共)・見切り・開口補強共	◎	カメラ (別途工事)																																										
Ⓑ	繊維入りセメント板 t=5 EP (欄A-14-16)	⊘	仕上材 取り外し・再取付範囲を示す。(下地既設のまま) 点検口(ワイヤー)は撤去・新設・見切り共(見切りはビス止め)	⊙	スピーカー (別途工事)																																										
Ⓒ	モルタル金こて t=20			○	プランクカバー (別途工事)																																										
Ⓓ	石膏板 アルミt=2.0 H=100 A-BE			⊕	自動火災報知機 (別途工事)																																										
		⊠	天井点検口蓋 AL 600角 (欄A-14-19a)																																												
		⊡	天井点検口蓋 AL 450角 (欄A-14-19a)																																												
		□	照明器具 250x1,350 (欄A-14-20)																																												
		---	見切 Bタイプ (欄A-14-28)																																												
<table border="1" style="width:100%; border-collapse: collapse;"> <tr> <td>番号</td> <td colspan="2">H28-1406</td> <td>管理</td> <td colspan="2">A-20 (肥後橋駅)</td> </tr> <tr> <td>総称</td> <td colspan="5">肥後橋外7施設耐震補強工事に伴う建築その他工事</td> </tr> <tr> <td>名称</td> <td colspan="2">肥後橋駅建築その他工事(建築の部)</td> <td>縮尺</td> <td>1:100</td> <td>単位</td> </tr> <tr> <td></td> <td colspan="2">天井伏図(3)</td> <td></td> <td></td> <td>m m</td> </tr> <tr> <td>承認</td> <td>鹿島</td> <td>中西</td> <td>川元</td> <td>走川</td> <td></td> </tr> <tr> <td>作成</td> <td></td> <td></td> <td></td> <td></td> <td></td> </tr> <tr> <td>平成27年9月</td> <td colspan="5">大阪府交通局 鉄道事業本部 建設部 建設部設置</td> </tr> </table>						番号	H28-1406		管理	A-20 (肥後橋駅)		総称	肥後橋外7施設耐震補強工事に伴う建築その他工事					名称	肥後橋駅建築その他工事(建築の部)		縮尺	1:100	単位		天井伏図(3)				m m	承認	鹿島	中西	川元	走川		作成						平成27年9月	大阪府交通局 鉄道事業本部 建設部 建設部設置				
番号	H28-1406		管理	A-20 (肥後橋駅)																																											
総称	肥後橋外7施設耐震補強工事に伴う建築その他工事																																														
名称	肥後橋駅建築その他工事(建築の部)		縮尺	1:100	単位																																										
	天井伏図(3)				m m																																										
承認	鹿島	中西	川元	走川																																											
作成																																															
平成27年9月	大阪府交通局 鉄道事業本部 建設部 建設部設置																																														

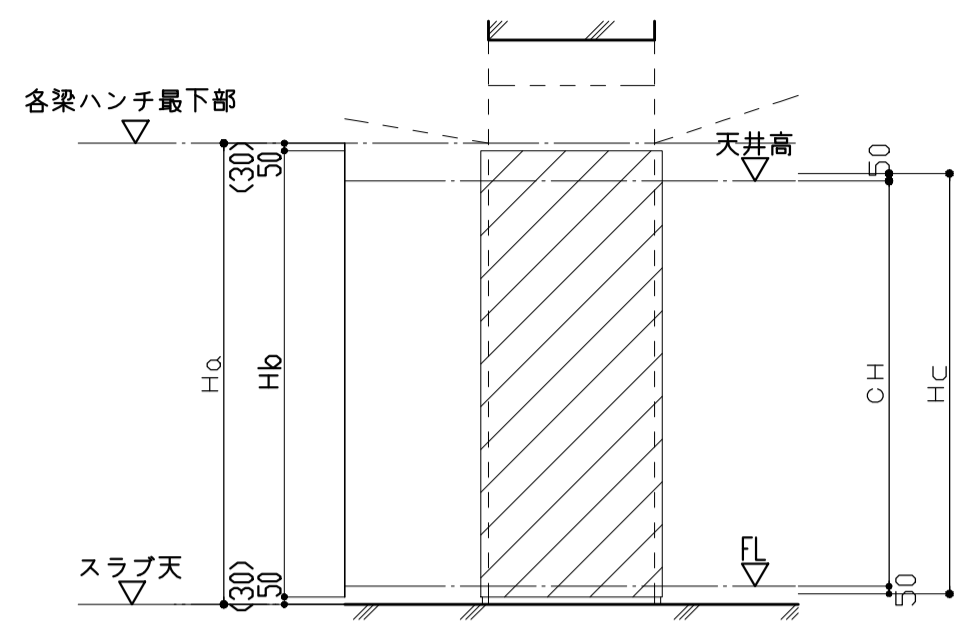
記号		撤去・新設	1ヶ所		撤去・新設	1ヶ所		撤去・新設	各1ヶ所		撤去・新設	1ヶ所		撤去・新設	1ヶ所		撤去・新設	1ヶ所		撤去・新設	1ヶ所		撤去・新設	2ヶ所
窓図																								
型式	鋼製片開き両面フラッシュ扉		鋼製片開き両面フラッシュ扉		鋼製片開き両面フラッシュ扉		鋼製片開き両面フラッシュ扉		鋼製片開き両面フラッシュ扉		鋼製親子開き両面フラッシュ扉		鋼製片開き両面フラッシュ扉		鋼製片開きガラリ扉 → 鋼製片開き両面フラッシュ扉									
設置場所	断路機室		断路機室		継電器室		予備室		予備室		ポンプ室		A階段下倉庫		分電盤室・C階段下倉庫									
見込	硝子	枠:100 扉:40	硝子	枠:100 扉:40	硝子	枠:100 扉:40	硝子	枠:100 扉:40	硝子	枠:100 扉:40	硝子	枠:100 扉:40	硝子	枠:170 扉:40	硝子	枠:100 扉:40								
仕上	SDP		SDP		SDP		SDP		SDP		SDP		SDP		SDP									
金物	C1・D1・T3枚吊		C1・D1・T3枚吊		C1・D1・T3枚吊		C1・D1・T3枚吊		C1・D1・T3枚吊		C1・D1×2・SF・T3枚吊・F		C5・KH・T2枚吊		C1・D1・T3枚吊									
備考	開口補強 L-65×65×6		開口補強 L-65×65×6		開口補強 L-65×65×6		開口補強 L-65×65×6		開口補強 L-65×65×6		開口補強 L-65×65×6				開口補強 L-65×65×8									
記号		撤去・新設	1ヶ所		撤去・新設	1ヶ所		撤去・新設	各1ヶ所		撤去・新設	1ヶ所												
窓図																								
型式	鋼製片開きガラリ扉		鋼製親子開き両面フラッシュ扉		鋼製片開き両面フラッシュ扉		鋼製片開き両面フラッシュ扉		鋼製片開き両面フラッシュ扉															
設置場所	分電盤室		ポンプ室		ポンプ室		ポンプ室		汚水ポンプ室															
見込	硝子	枠:100 扉:40	硝子	枠:100 扉:40	硝子	枠:100 扉:40	硝子	枠:100 扉:40	硝子	枠:100 扉:40														
仕上	SDP		SDP		SDP		SDP		SDP															
金物	C1・D1・T3枚吊		C1・D1×2・SF・T3枚吊・F		C1・D1・T3枚吊		C1・D1・T3枚吊		C1・D1・T3枚吊															
備考			開口補強 L-65×65×6		開口補強 L-65×65×6		開口補強 L-65×65×6																	
記号		撤去・新設	2ヶ所		撤去・新設	1ヶ所		撤去・新設	1ヶ所		撤去・新設	1ヶ所		撤去・新設	2ヶ所		撤去・新設	1ヶ所						
窓図																								
型式	鋼製可動ガラリ		鋼製可動ガラリ		鋼製可動ガラリ		鋼製可動ガラリ		鋼製可動ガラリ		鋼製換気扇枠 タイプC		鋼製可動ガラリ											
設置場所	予備室		ポンプ室		汚水消火ポンプ室		A階段下倉庫		A階段下倉庫		分電盤室・C階段下倉庫		ポンプ室											
見込	硝子	枠:115	硝子	枠:115	硝子	枠:115	硝子	枠:115	硝子	枠:115	硝子	枠:180	硝子	枠:115										
仕上	SDP		SDP		SDP		SDP		SDP		SDP		SDP											
金物	可動ガラリヒューズ付		可動ガラリヒューズ付		可動ガラリヒューズ付		可動ガラリヒューズ付		可動ガラリヒューズ付		可動ガラリヒューズ付		可動ガラリヒューズ付											
備考	標準A-16-3	開口補強 L-40×40×5	標準A-16-3		標準A-16-3		標準A-16-3		標準A-16-3		標準A-16-1	開口補強 L-40×40×5	標準A-16-3											
記号																								
窓図																								
型式																								
設置場所																								
見込	硝子		硝子		硝子		硝子		硝子		硝子		硝子		硝子									
仕上																								
金物																								
備考																								
*開口補強については大阪市交通局 基準図 B-8-1 による。																								
型式																								
設置場所																								
見込	硝子		硝子		硝子		硝子		硝子		硝子		硝子		硝子									
仕上																								
金物																								
備考																								

番号	H28-1406	管理	A-21 (肥後橋駅)
総称	肥後橋外7施設耐震補強工事に伴う建築その他工事		
名称	肥後橋駅建築その他工事 (建築の部)	器具リスト	1:50 mm
承認	鹿島	中西	川元
承認			走川
平成27年9月	大阪府交通局	鉄道事業本部	建築部

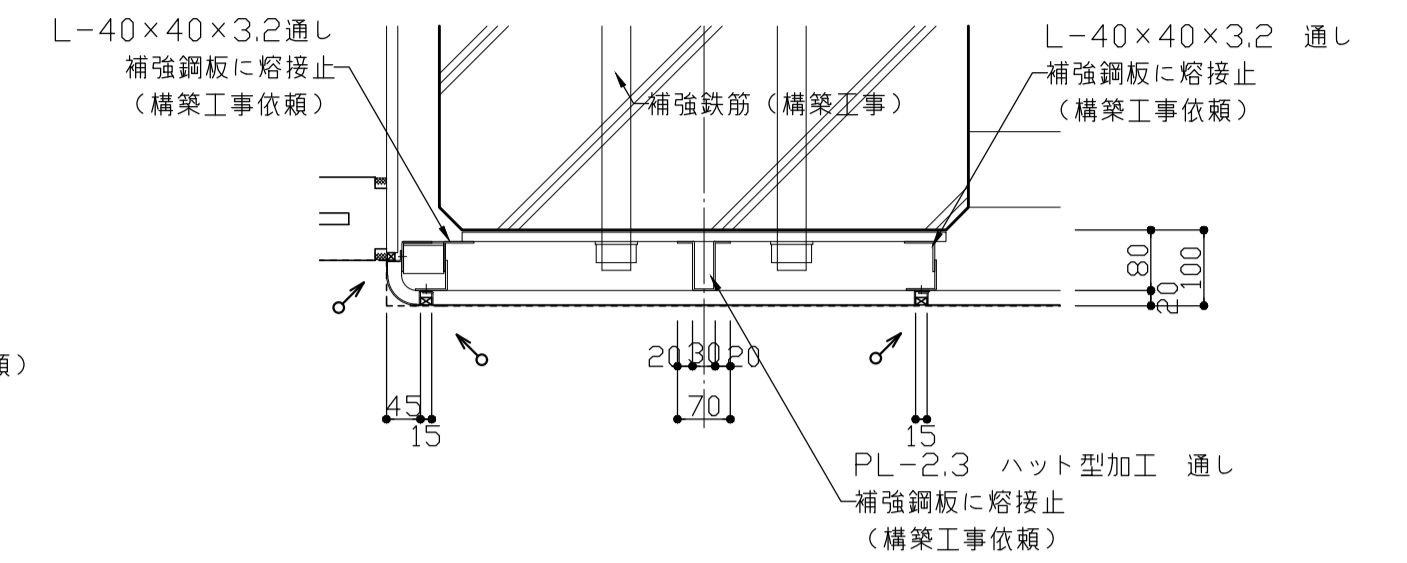
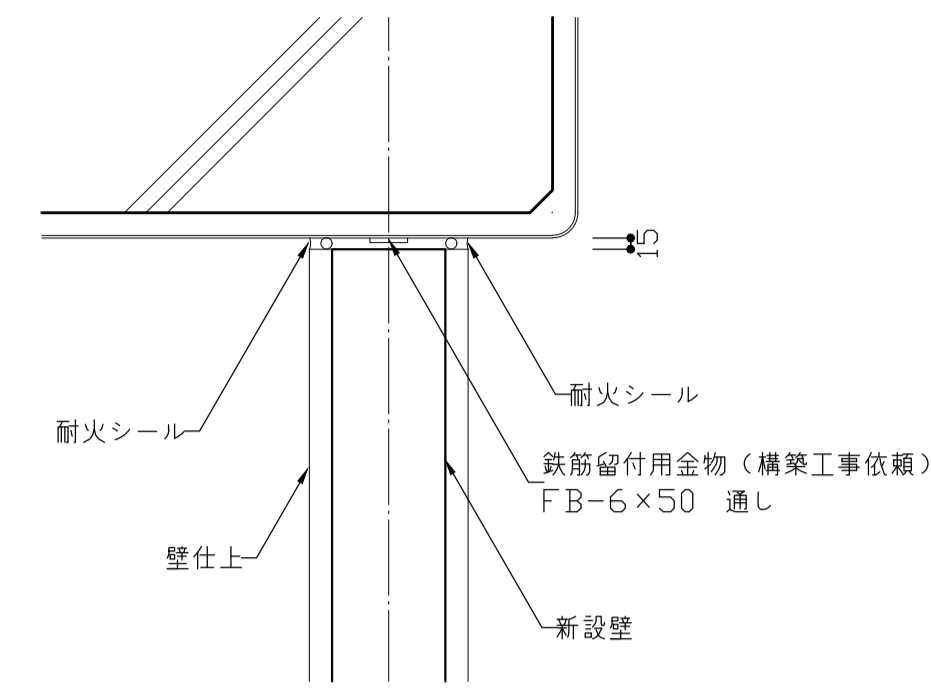


凡 例  
 FB: 鉄筋留付用金物 FB-6×50 通し  
 L: 化粧パネル留付金物 L-40×40×3.2通し  
 PL: 化粧パネル留付金物 PL-2.3 ハット型加工 通し

特 記  
 ・金物取付位置は製作前に現地調査の上係員承認後製作のこと。



※ ( ) 内数字は一面せん断補強の場合を示す。



柱位置	補強形状	化粧巻き柱	H <sub>a</sub>	H <sub>b</sub>	C <sub>H</sub>	H <sub>c</sub>	ア面			イ面			ウ面			エ面			
							金物	本数	長さ	金物	本数	長さ	金物	本数	長さ	金物	本数	長さ	
2通り A柱	4面		3,400	3,340															
2通り C柱	4面		3,400	3,300			FB	1	H <sub>b</sub>					FB	1	H <sub>b</sub>	FB	1	H <sub>b</sub>
2通り E柱	4面		3,400	3,300			FB	1	H <sub>b</sub>								FB	1	H <sub>b</sub>
3通り A柱	4面		3,200	3,100						FB	1	H <sub>b</sub>	FB	1	H <sub>b</sub>	FB	1	1,000	
3通り C柱	4面		3,200	3,100			FB	1	H <sub>b</sub>					FB	1	H <sub>b</sub>			
3通り E柱	4面		3,200	3,100			FB	1	H <sub>b</sub>	FB	1	H <sub>b</sub>							
4通り A柱	4面		3,200	3,140						FB	1	H <sub>b</sub>	FB	1	H <sub>b</sub>	FB	1	H <sub>b</sub>	
4通り C柱	1面		3,200	3,140															
4通り E柱	4面		3,200	3,100			FB	1	H <sub>b</sub>	FB	1	H <sub>b</sub>					FB	1	H <sub>b</sub>
5通り A柱	1面		3,200	3,140															
5通り C柱	1面		3,200	3,140								FB	1	H <sub>b</sub>					
5通り E柱	4面		3,200	3,100			FB	1	H <sub>b</sub>	FB	1	H <sub>b</sub>					FB	1	H <sub>b</sub>
6通り A柱	1面		3,200	3,140						FB	1	H <sub>b</sub>							
6通り C柱	1面		3,200	3,140															
6通り E柱	1面		3,200	3,140						FB	1	H <sub>b</sub>							
7通り A柱	1面		3,200	3,140						FB	1	H <sub>b</sub>							
7通り C柱	4面		3,200	3,100															
7通り E柱	1面		3,200	3,140						FB	1	H <sub>b</sub>							
8通り A柱	1面	○	3,200	3,140															
8通り C柱	1面	○	3,200	3,140	2,780	2,880				L	2	H <sub>c</sub>							
8通り E柱	1面	○	3,200	3,140															
16通り B柱	4面		3,200	3,100						FB	1	H <sub>b</sub>	FB	1	H <sub>b</sub>				
16通り D柱	1面	○	3,200	3,140	2,780	2,880						L	3	H <sub>c</sub>					
17通り B柱	1面	○	3,200	3,140	2,780	2,880	L	3	H <sub>c</sub>										
17通り D柱	1面	○	3,200	3,140	2,780	2,880						L	3	H <sub>c</sub>					
18通り B柱	1面	○	3,200	3,140	2,780	2,880	L	3	H <sub>c</sub>										
18通り D柱	1面	○	3,200	3,140	2,780	2,880						L	3	H <sub>c</sub>					
36通り B柱	1面	○	3,200	3,140	2,780	2,880	L	3	H <sub>c</sub>										
36通り D柱	1面	○	3,200	3,140	2,780	2,880						L	3	H <sub>c</sub>					
37通り B柱	1面	○	3,200	3,140	2,780	2,880	L	3	H <sub>c</sub>										
37通り D柱	1面	○	3,200	3,140	2,780	2,880						L	3	H <sub>c</sub>					
38通り B柱	4面		3,200	3,100								FB	1	H <sub>b</sub>	FB	1	H <sub>b</sub>		
38通り D柱	4面		3,200	3,100			FB	1	H <sub>b</sub>								FB	1	H <sub>b</sub>
40通り B柱	1面		3,200	3,140															
40通り D柱	1面		3,200	3,140															
41通り B柱	1面		3,200	3,140															
41通り D柱	1面		3,200	3,140															
42通り B柱	4面		3,200	3,100						FB	1	H <sub>b</sub>	FB	1	H <sub>b</sub>	FB	1	H <sub>b</sub>	
42通り D柱	4面		3,200	3,100			FB	1	H <sub>b</sub>	FB	1	H <sub>b</sub>				FB	1	H <sub>b</sub>	
43通り B柱	4面		3,200	3,100						FB	1	H <sub>b</sub>				FB	1	H <sub>b</sub>	
43通り D柱	4面		3,200	3,100						FB	1	H <sub>b</sub>				FB	1	H <sub>b</sub>	
44通り B柱	4面		3,200	3,100								FB	1	H <sub>b</sub>	FB	1	H <sub>b</sub>		
44通り D柱	4面		3,200	3,100			FB	1	H <sub>b</sub>						FB	1	H <sub>b</sub>		
45通り C柱	4面		2,700	2,600			FB	1	H <sub>b</sub>				FB	1	H <sub>b</sub>				
46通り C柱	1面																		

番号	H28-1406	管理	A-22 (肥後橋駅)
総称	肥後橋外7施設耐震補強工事に伴う建築その他工事		
名称	肥後橋駅建築その他工事(建築の部)	縮尺	1:50
承造	鹿島	設計	走川
承認	中西	監理	川元
作成		製図	
平成27年9月	大阪府交通局 鉄道事業本部 建設部 建設部		