

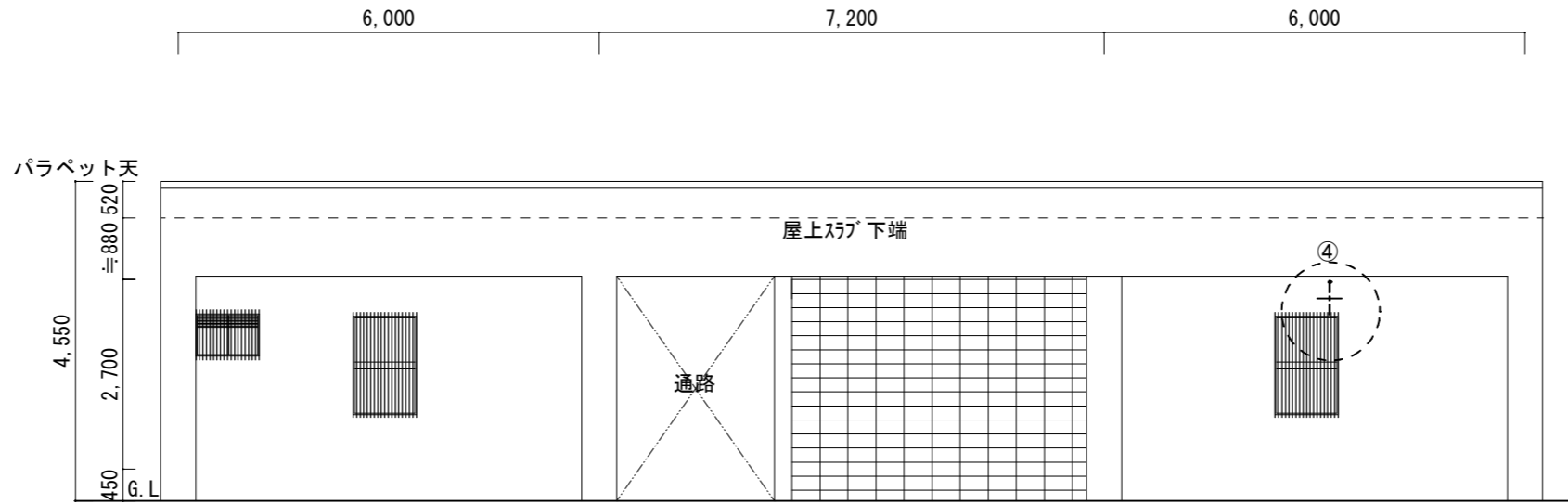
令和4年9月9日 公告

「生野消防署中川出張所漏水改修工事」

- 設計書の一部に修正がありました。次の正誤表をご確認ください。

修正箇所	誤	正
図面番号：6／7 「立面図・雨水受詳細図（改修1）」	別紙1のとおり	別紙2のとおり

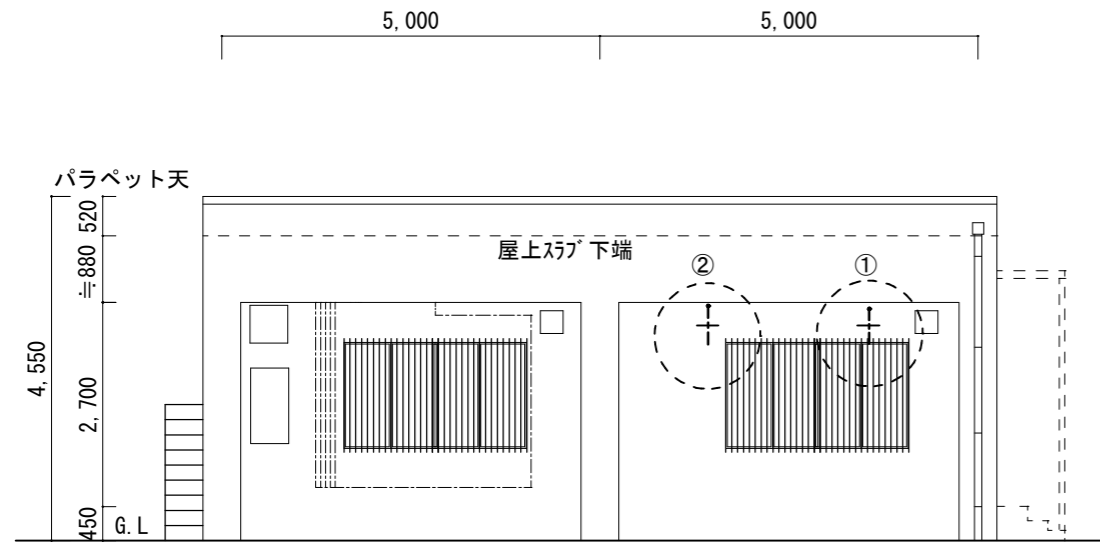
立面図・雨水受詳細図(改修1)



西立面図(改修)

凡例 食堂 ④ 塩ビ排水管

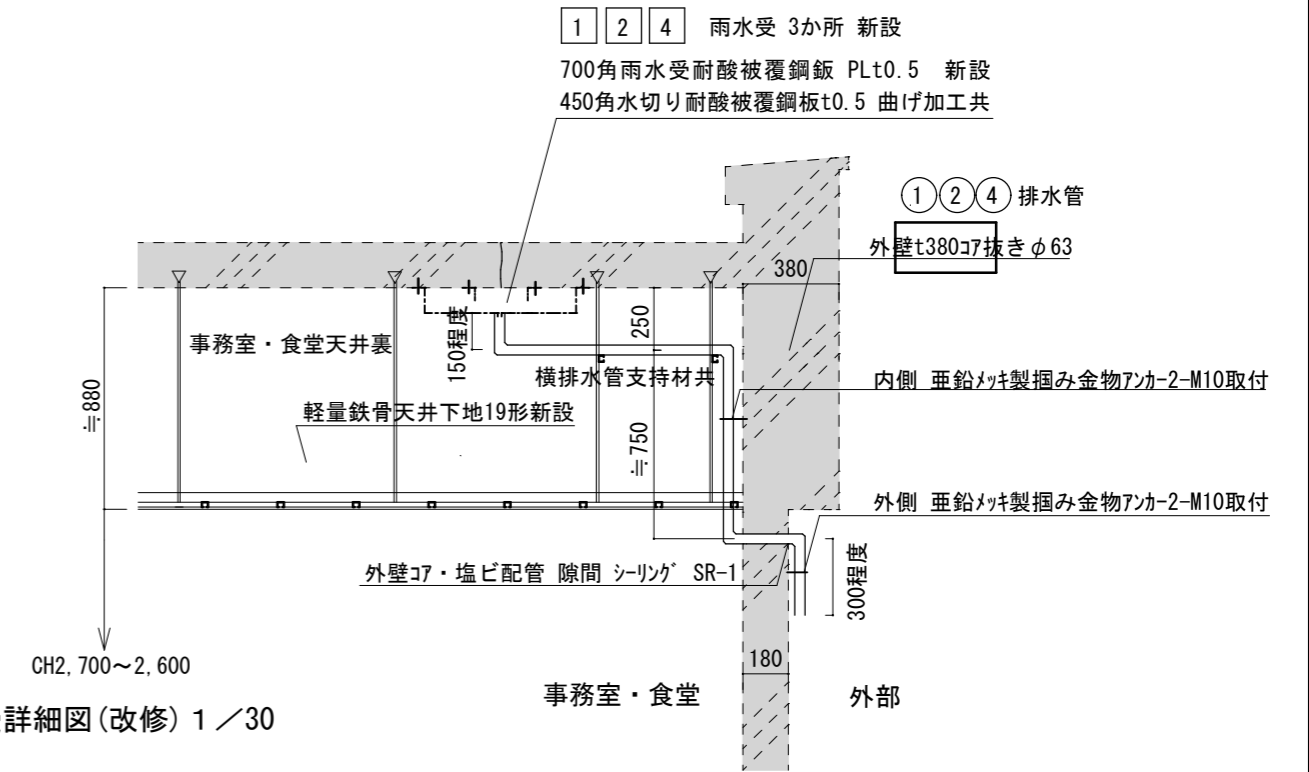
- 塩ビ排水管VP 40Aφ48 新設 L=3.4m
- 垂鉛メッキ製掴み金物アソカ-2-M10取付 計内外2か所



南立面図(改修)

凡例 事務室 ① ② 塩ビ排水管

- 塩ビ排水管VP 40Aφ48 新設 ①L=3.4m ②L=2.6m
- 垂鉛メッキ製掴み金物アソカ-2-M10取付 内外計4か所



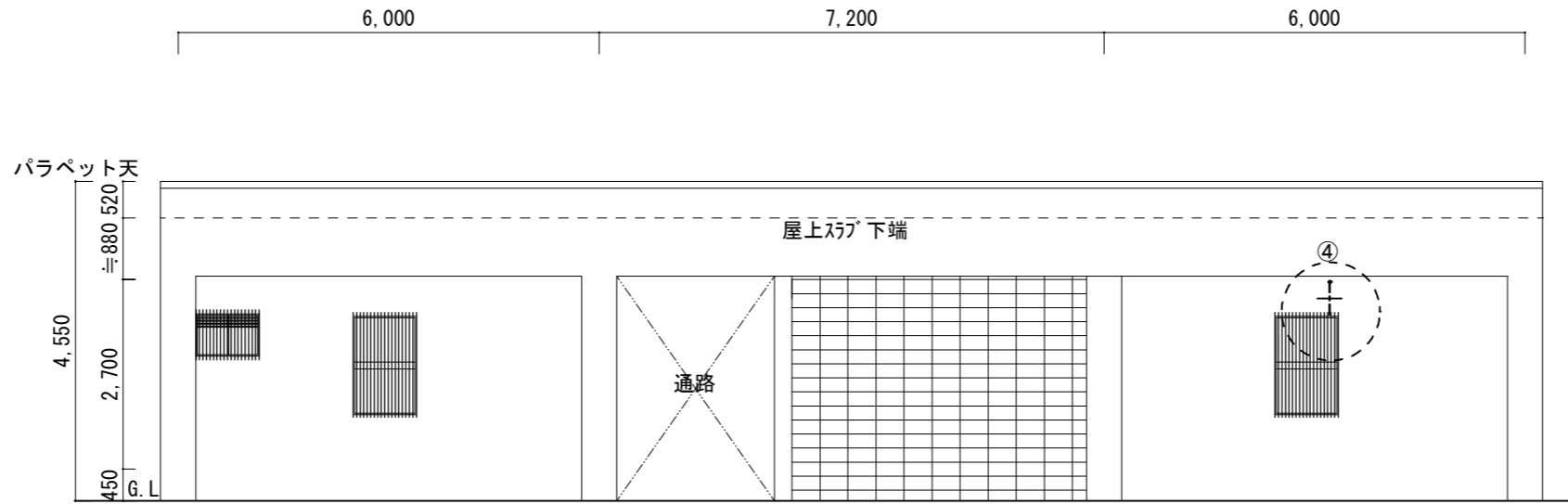
■ 天井裏断面雨水受詳細図(改修) 1/30

凡例(改修)

- ▨ : 既設躯体を示す
- ・ 水切り内側 四周シーリング SR-1 1成分形 シリコン系
- ・ アソカ-2-M10は金属系コンクリートアソカ、ナット・ワッシャーを示す

□ : 訂正箇所

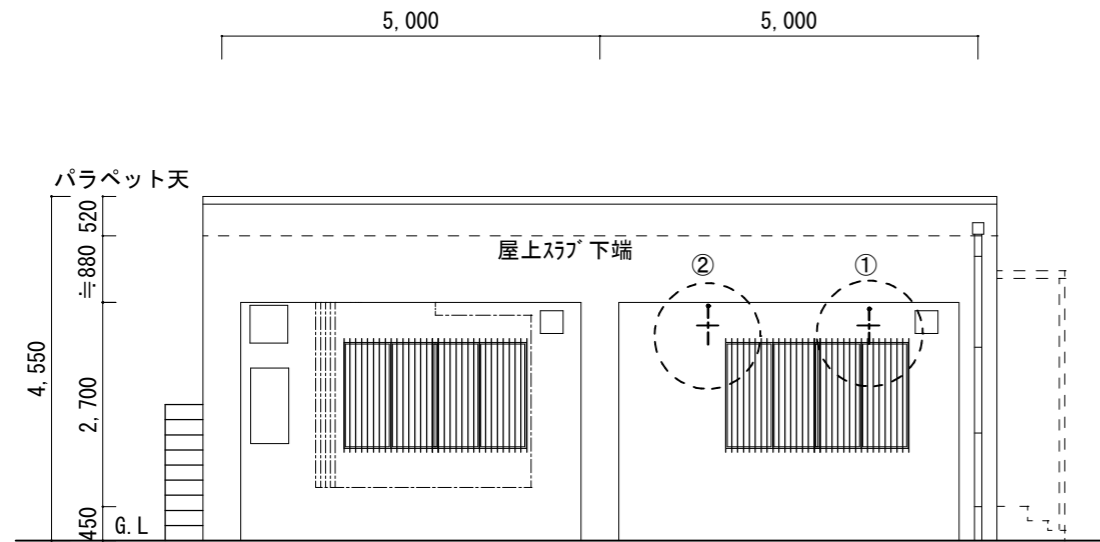
立面図・雨水受詳細図(改修1)



西立面図(改修)

凡例 食堂 ④ 塩ビ排水管

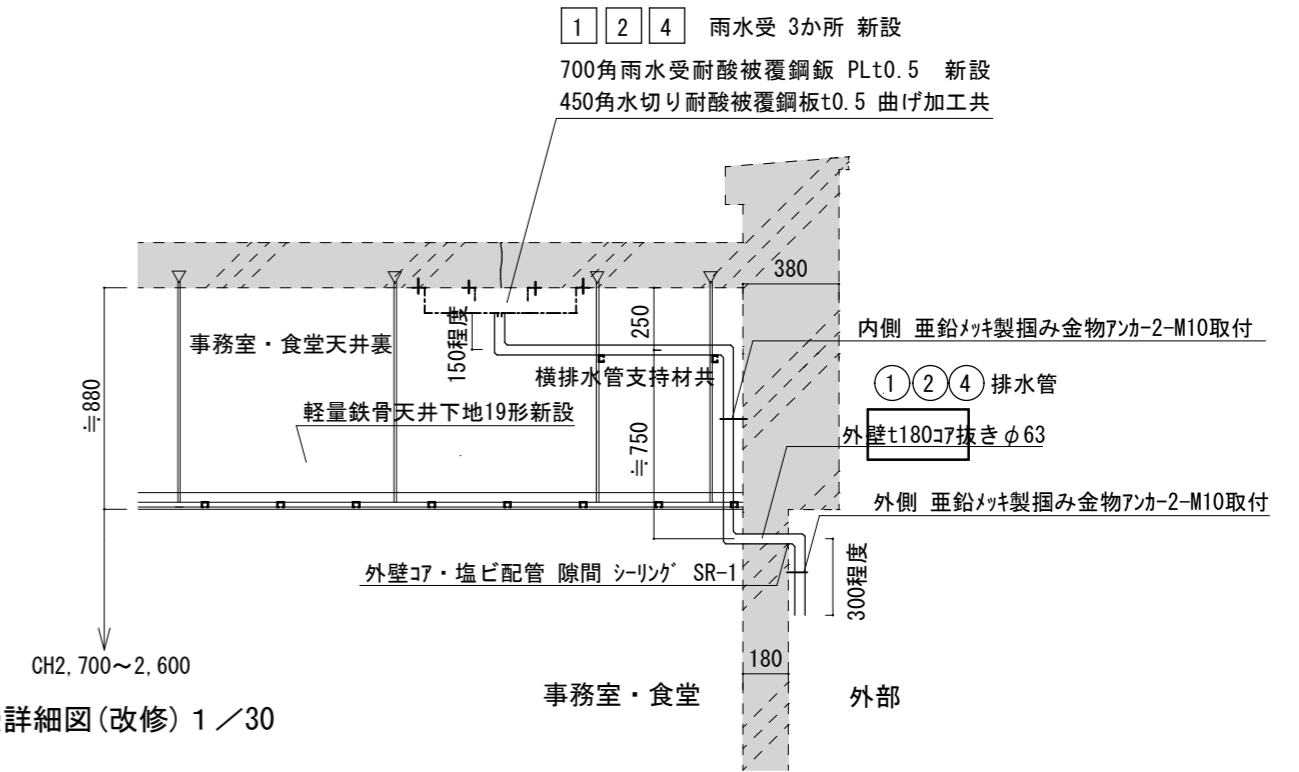
- 塩ビ排水管VP 40Aφ48 新設 L=3.4m
- 垂鉛メッキ製掴み金物アソカ-2-M10取付 計内外2か所



南立面図(改修)

凡例 事務室 ① ② 塩ビ排水管

- 塩ビ排水管VP 40Aφ48 新設 ①L=3.4m ②L=2.6m
- 垂鉛メッキ製掴み金物アソカ-2-M10取付 内外計4か所



■ 天井裏断面雨水受詳細図(改修) 1/30

凡例(改修)

- ▨: 既設躯体を示す
- ・水切り内側 四周シーリング SR-1 1成分形 シリコン系
- ・アソカ-2-M10は金属系コンクリートアソカ、ナット・ワッシャーを示す

□: 訂正箇所