

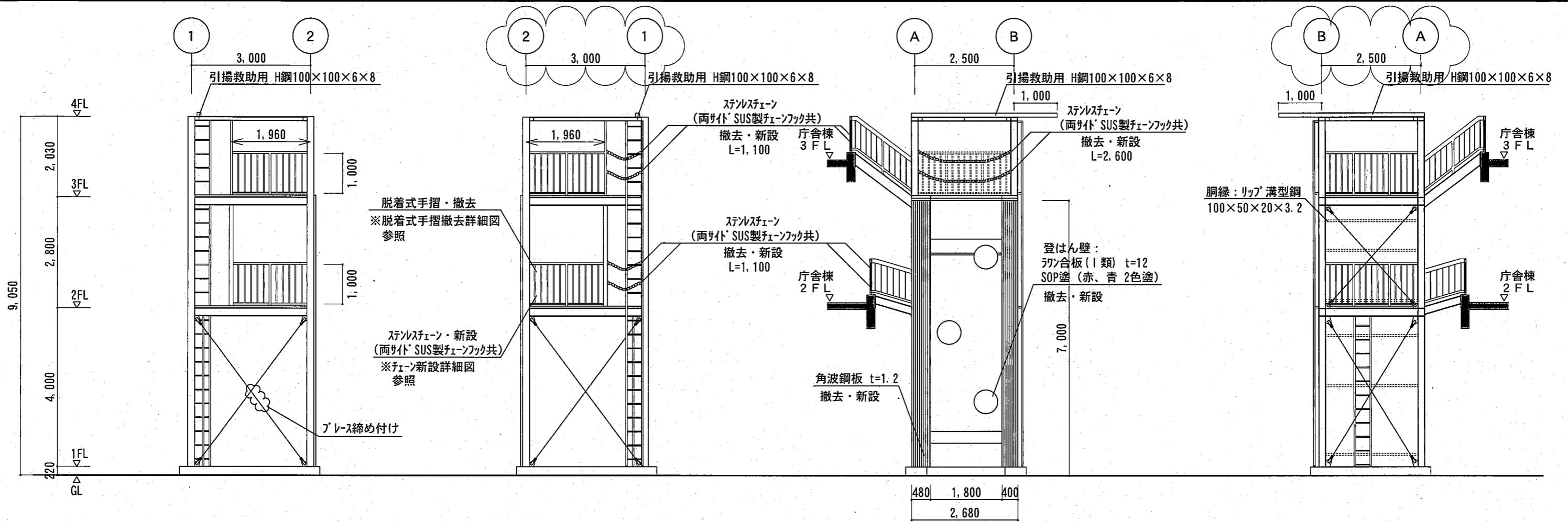
平成27年11月24日 公告

生野消防署訓練棟塗装改修工事

設計図書の一部に表記誤りがありました。下記正誤表及び図面をご確認ください。

正誤表

訂正箇所	誤	正
図面番号:4 図面名称:南立面図・ 西立面図	図面表記 (南立面図:通り芯 A - B、西立面図:通り芯 1 - 2)	図面表記 (南立面図:通り芯 B - A、西立面図:通り芯 2 - 1)
図面番号:5 図面名称:B-B断面図	図面表記(南面北向き)	図面表記(北面南向き)

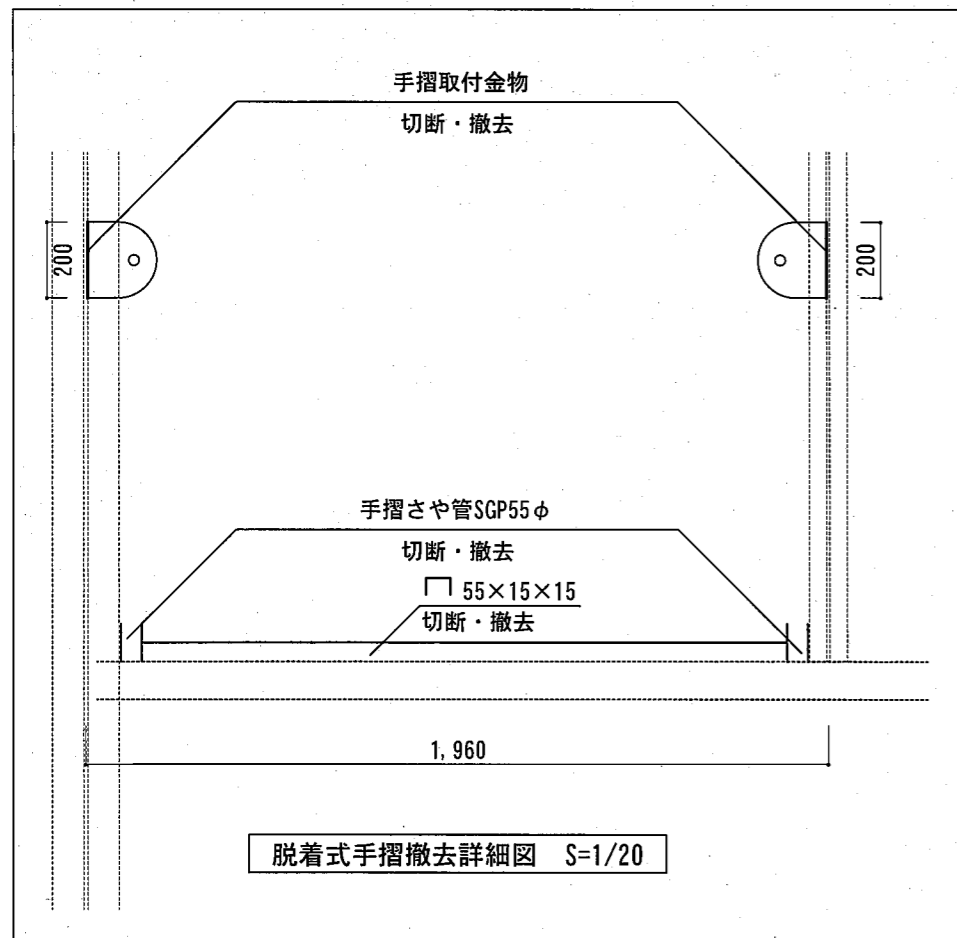


東立面図 S=1/100

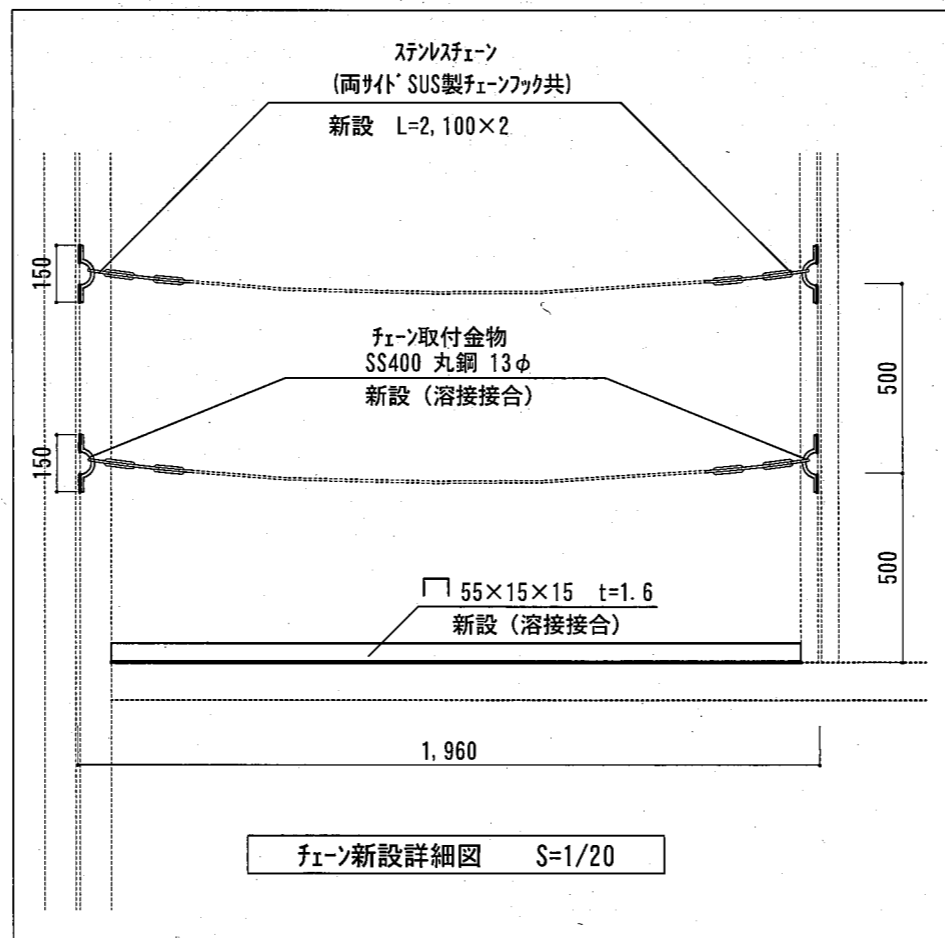
西立面図 S=1/100

北立面図 S=1/100

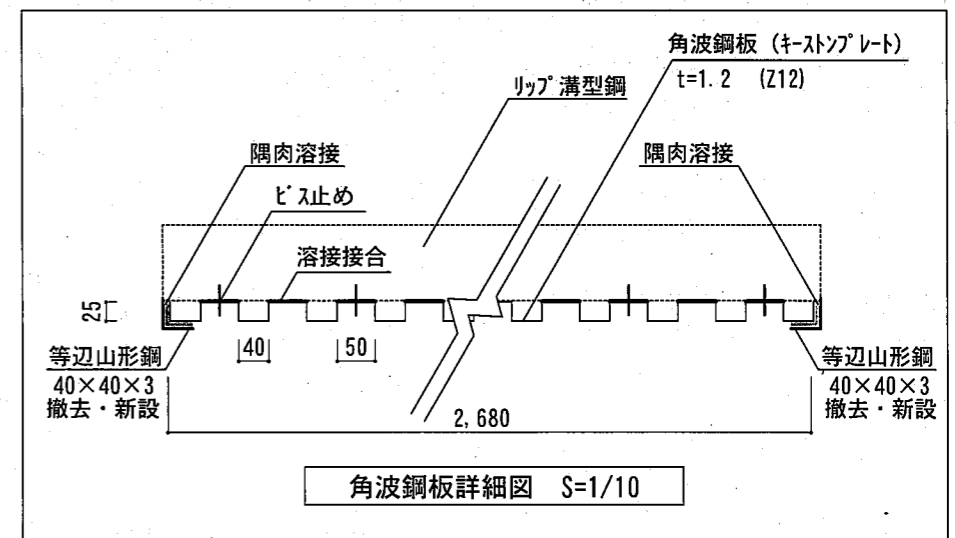
南立面図 S=1/100



脱着式手摺撤去詳細図 S=1/20



フェーン新設詳細図 S=1/20



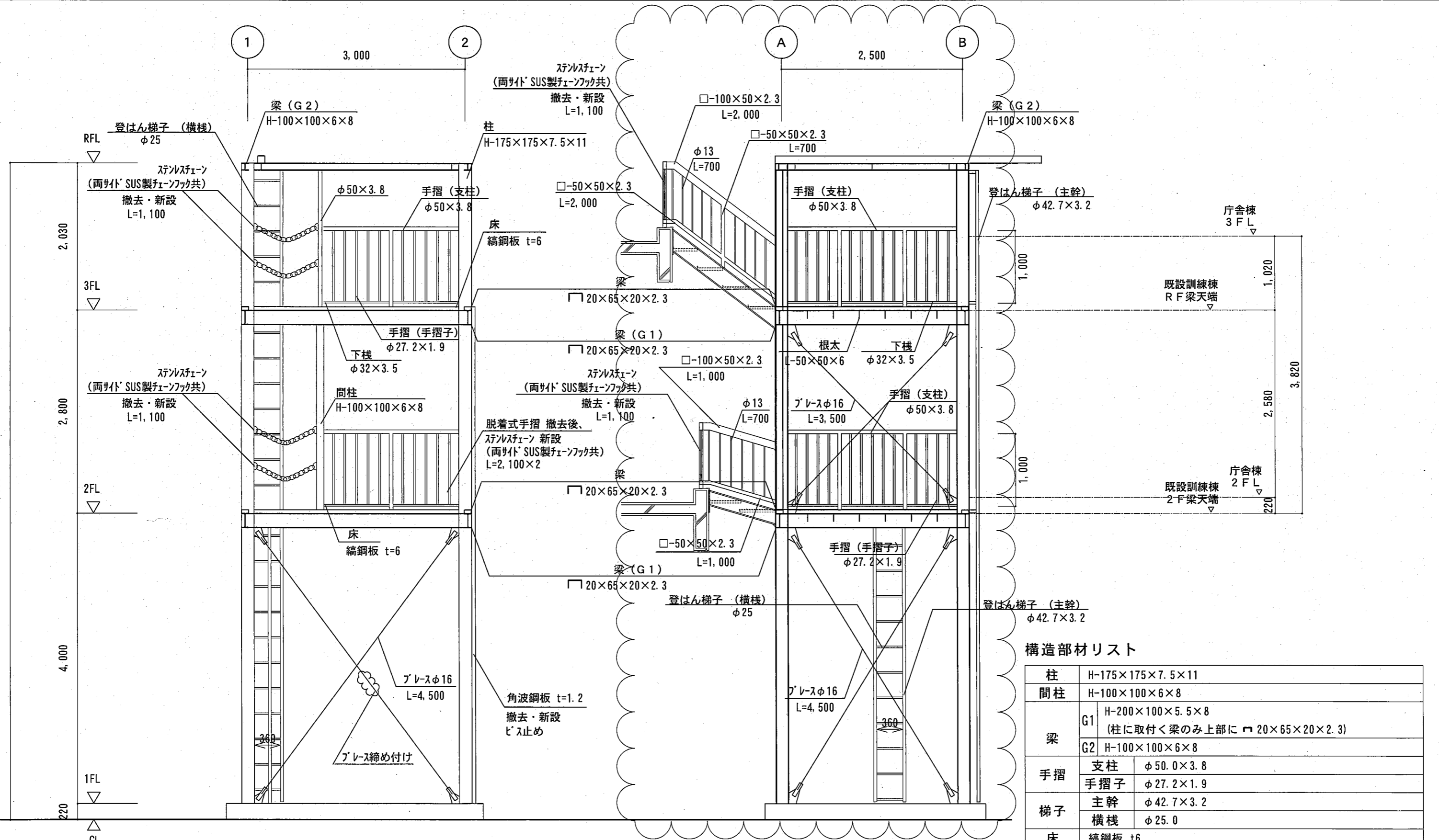
角波鋼板詳細図 S=1/10

特記事項

1. 特記なき限り全て塗装改修 (SOP塗) とし、範囲については見え掛かり部分とする。(床裏面についても塗装範囲とする)
2. 塗装面の下地調整はRB種とする。

工事名称	生野消防署訓練棟塗装改修工事			
図面名称	立面図・詳細図	製 図	平成27年度	
縮 尺	1/10・1/20・1/100	通し番号	4	図面番号
		課 長	副課長	担当係長
		大 阪 市 消 防 局		
		総 務 部 施 設 課		

9,050



①-① 断面図 S=1/50

②-② 断面図 S=1/50

構造部材リスト

柱	H-175×175×7.5×11
間柱	H-100×100×6×8
梁	G1 H-200×100×5.5×8 (柱に取付く梁のみ上部に $\square 20 \times 65 \times 20 \times 2.3$)
	G2 H-100×100×6×8
手摺	支柱 $\phi 50.0 \times 3.8$
	手摺子 $\phi 27.2 \times 1.9$
梯子	主幹 $\phi 42.7 \times 3.2$
	横棧 $\phi 25.0$
床	縞鋼板 t6
階段	ササ桁 $C 200 \times 90 \times 8 \times 13.5$
	踏板 縞鋼板 t6 (ササ桁に L-30×30×5 溶接の上設置)

特記事項

1. 特記なき限り、全て塗装改修 (SOP塗) とし、範囲については見え掛かり部分とする。
2. 塗装面の下地調整はRB種とする。

工事名称	生野消防署訓練棟塗装改修工事				
図面名称	断面図	製	図	平成27年度	
縮尺	1/50	通し番号	5	図面番号	5/5
大阪市消防局 大総務部施設課		課長	副課長	担当係長	担当