

令和6年2月8日公告分

「西三国小学校南校舎棟他増築その他工事積算設計業務委託」

○仕様書の添付漏れがありました。再度ご確認ください。

修正箇所	誤	正
16 ページ	未添付	計画図
17 ページ	未添付	標準型校舎 平面図
18 ページ	未添付	標準型校舎 立面図
19 ページ	未添付	標準型校舎 矩計図 (歩行用タイプ)
20 ページ	未添付	地上型プール標準図 標準型プール平面図
21 ページ	未添付	地上型プール標準図 標準型プール立面図
22 ページ	未添付	地上型プール標準図 標準型プール断面図

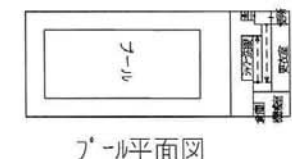
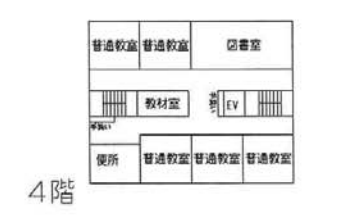
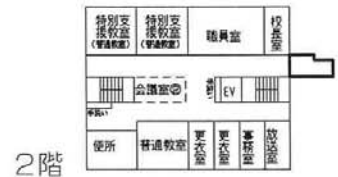
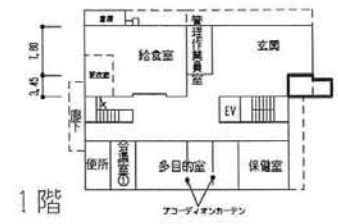
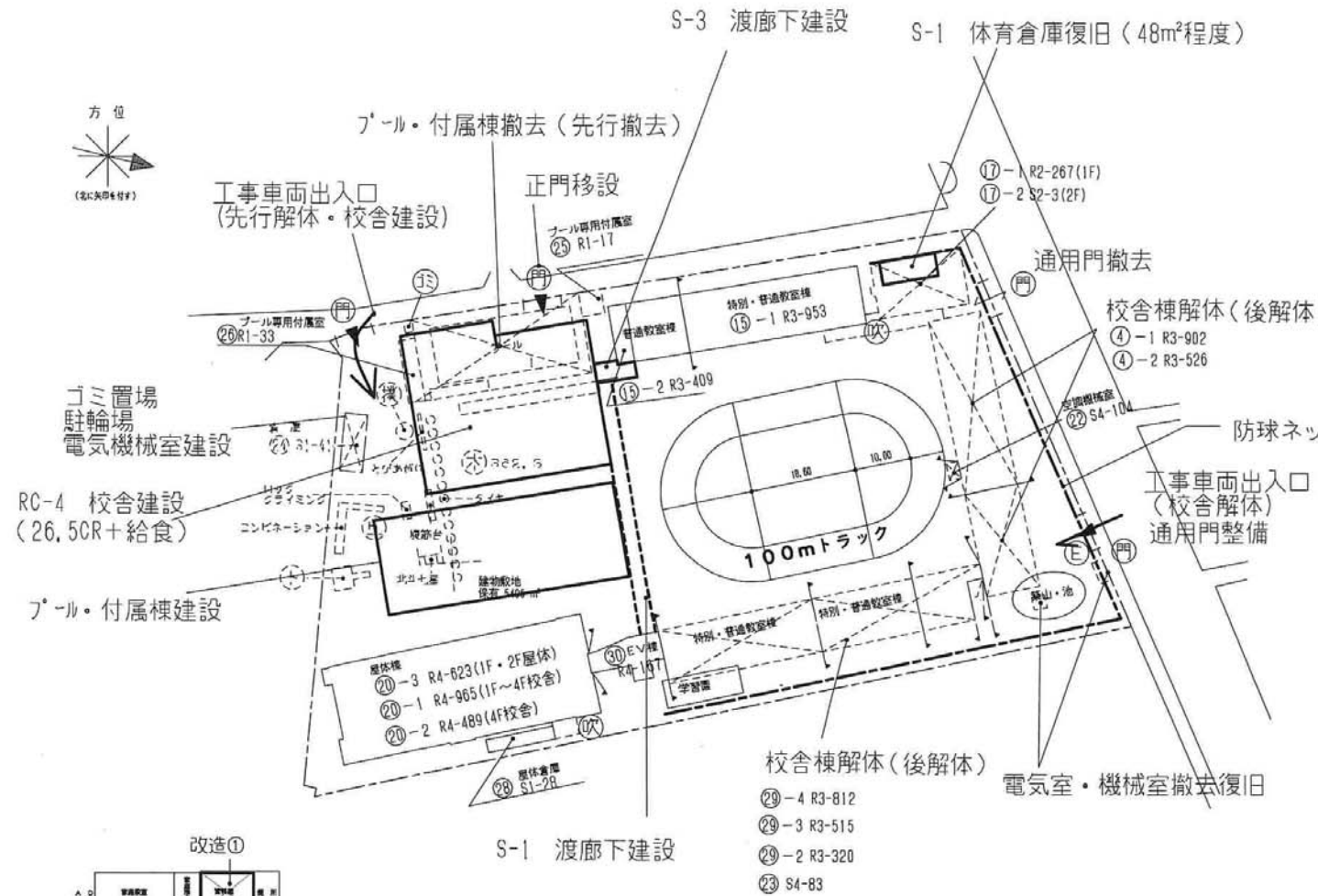
計 画 図

西 三 国 小

No. R 5 - 0 9

令和 7 - 10 年度 工事
令和 5 年度 設計

- ※ ICT 整備 工事との調整を行うこと。
- ※ 直結 増圧 給水 化を行うこと。
- ※ インターホン 設備が整備 済の場合は
内線 電話 化を行うこと。



ゴミ置場
駐輪場
電気機械室建設

RC-4 校舎建設
(26.5CR+給食)

プール・付属棟建設



屋体棟 4階

屋体棟 3階

校舎棟解体(後解体)

- 29-4 R3-B12
- 29-3 R3-515
- 29-2 R3-320
- 23 S4-B3

【外構】

- ・物置、駐輪場
- ・正門、通用門
- ・築山、池
- ・遊具
- ・ゴミ置き場
- ・学習園
- ・仮設体育倉庫
- ・防球ネット
- ・グラウンド整地(全面)、側溝整備
- ・リピーター盤(グラウンド)
- ・その他打ち合わせによる

【仮設】

- ・仮設体育倉庫
- ・仮設ゴミ置き場
- ・その他打ち合わせによる

【その他改修】

- ・1棟屋上の航空機対策関連設備撤去(撤去後防水改修含む)

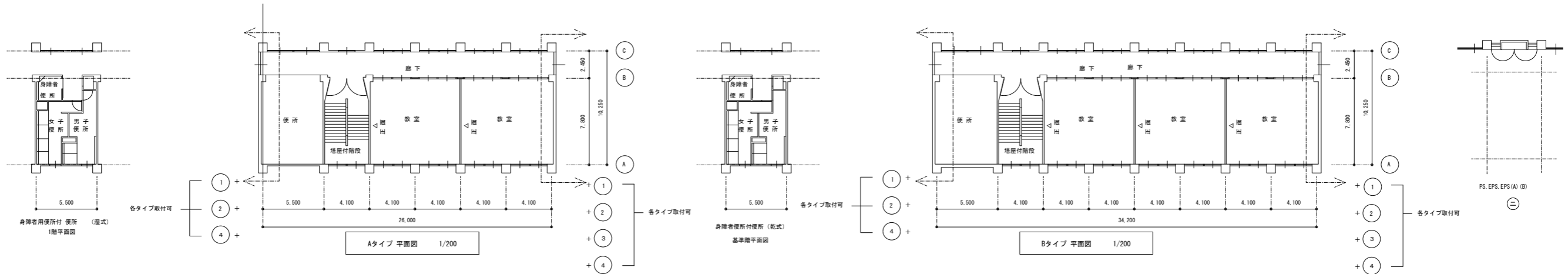
【空調移設】

- ・北校舎(1棟)3階西端普通教室空調機は体育館棟4階パソコン教室へ移設
- ・東校舎(29棟)屋上の空調屋外機のうち体育館棟で使用している屋内機用のもの(1基)は体育館棟屋上へ移設する。

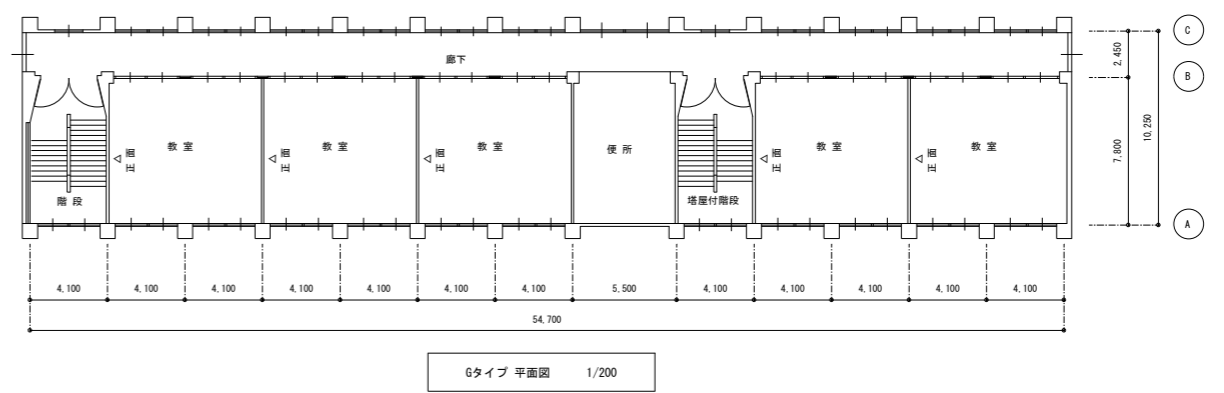
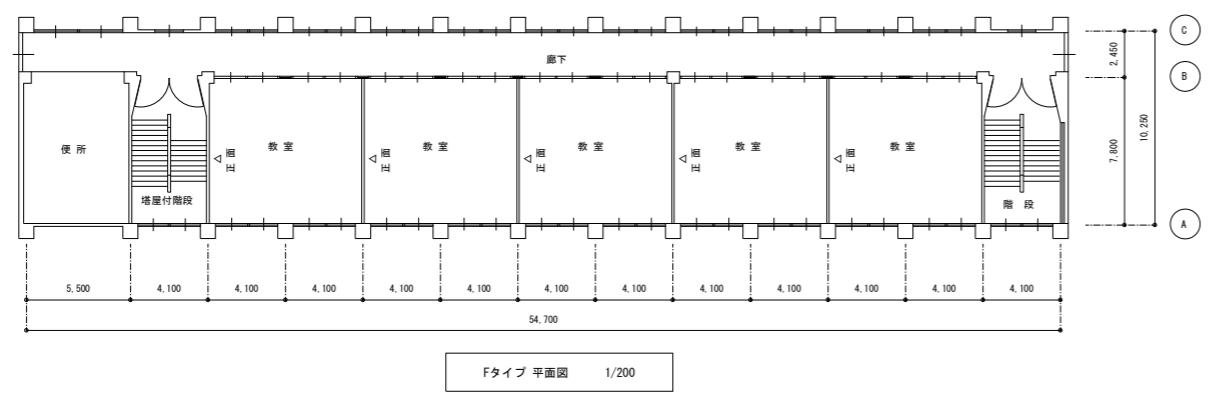
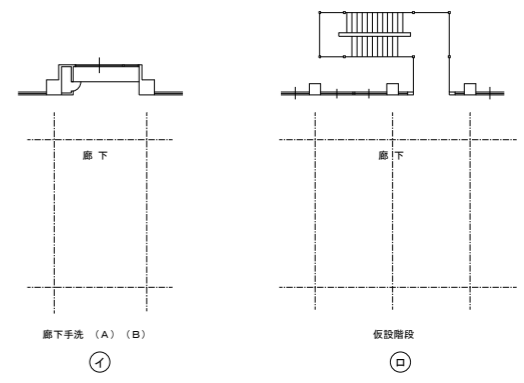
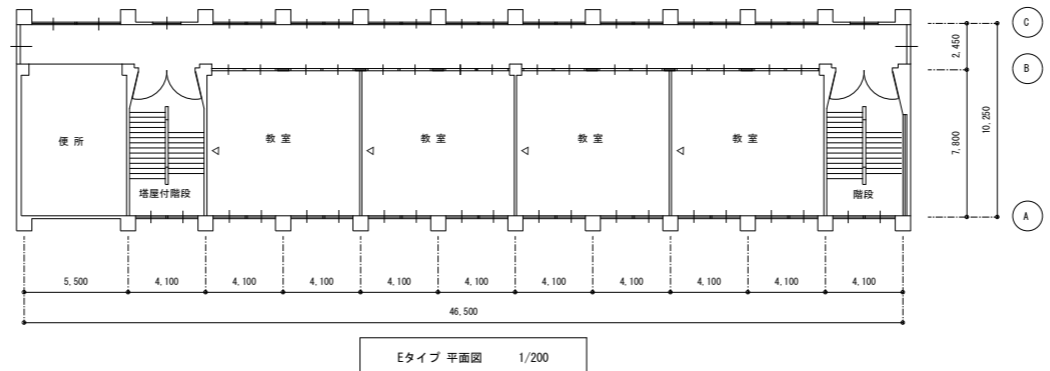
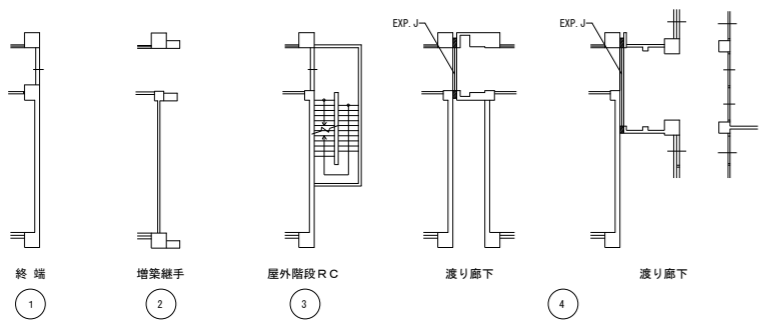
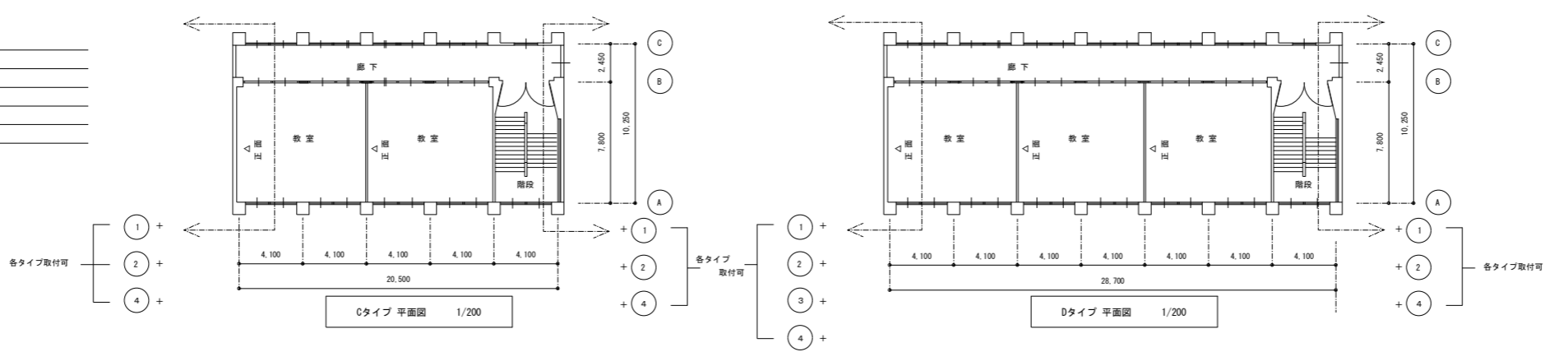
縮尺	技術管理課長	設計課長	担当係長(建設)
1/1000			
R 年			
月			
日			

教育委員会事務局

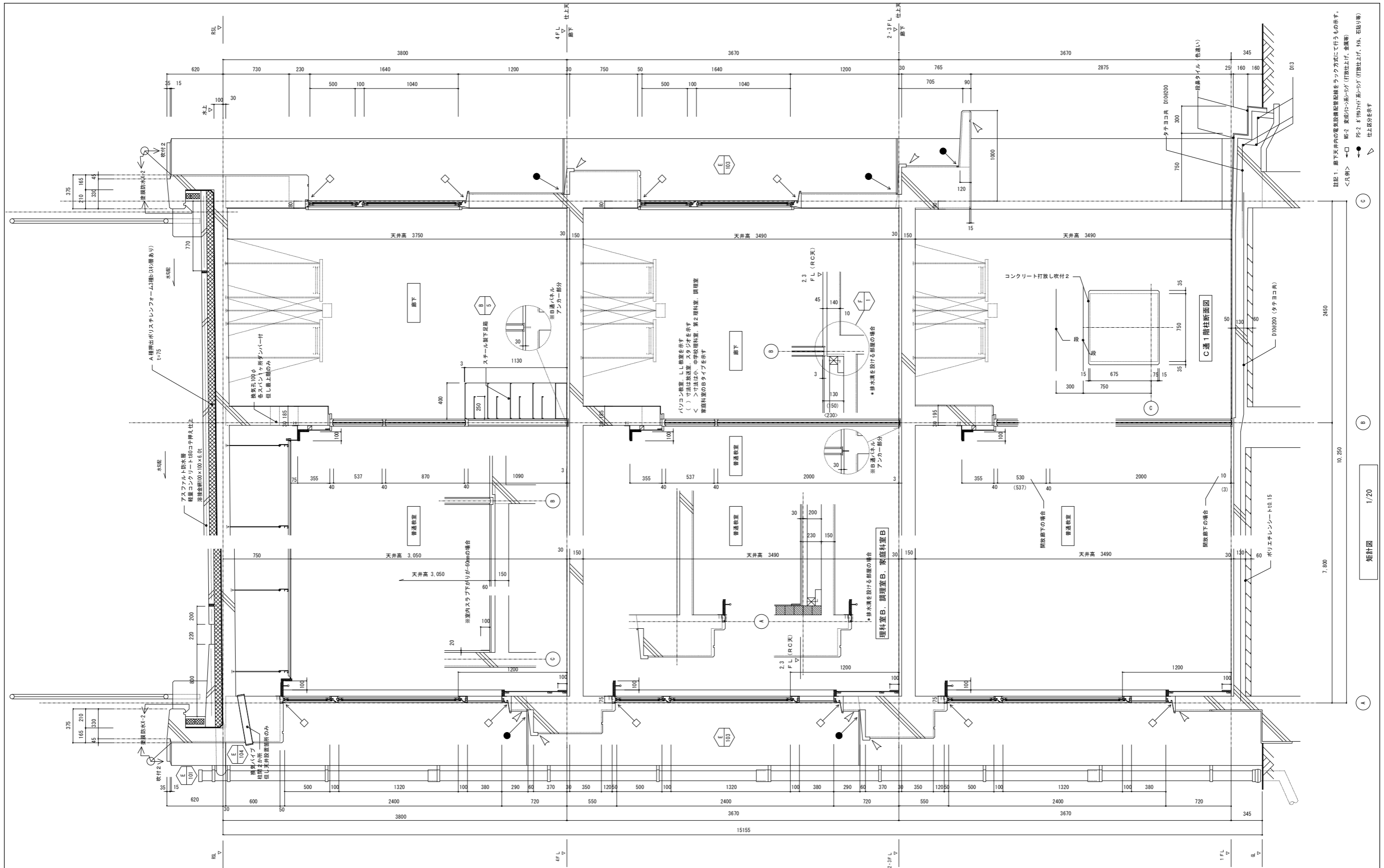
構造	RC造・S造	4階建
規模	CR	管理 特教 他
用途地域		
<ul style="list-style-type: none"> 第1種住居地域 第2種住居地域 準住居地域 近隣商業地域 商業地域 準工業地域 工業地域 工業専用地域 		
建ぺい率・容積率	80%・	300%
日影規制	有・(無)	
防火・準防火・法22条		
所在地	澁川区西三国1-21-28	
備考	・文化財調査(要・不要)	
計画変更追加等		
月	日	



註) C, Dの階段は塔屋付の場合も可能



訂 正 変 更	H 26 3	作成			<標準図よりの変更項目>					
工事名称		標準型校舎		2013型-3		令和2年度				
図面名称		平面図		2013型-4		図面番号		1004/004		
大阪市都市整備局 企画部		公共建築課 (企画設計グループ)								



註記1. 廊下天井内の電気設備配線図をラック方式にて行うものとする。
 <凡例>

- MS-2 変圧タップ系ラック (打掛仕上げ、金網等)
- MS-2 専用ラック系ラック (打掛仕上げ、金網等)
- △ 仕上区分を示す

100

100

100

100

100

100

100

100

100

100

100

100

100

100

100

100

100

100

100

100

100

100

100

100

100

100

100

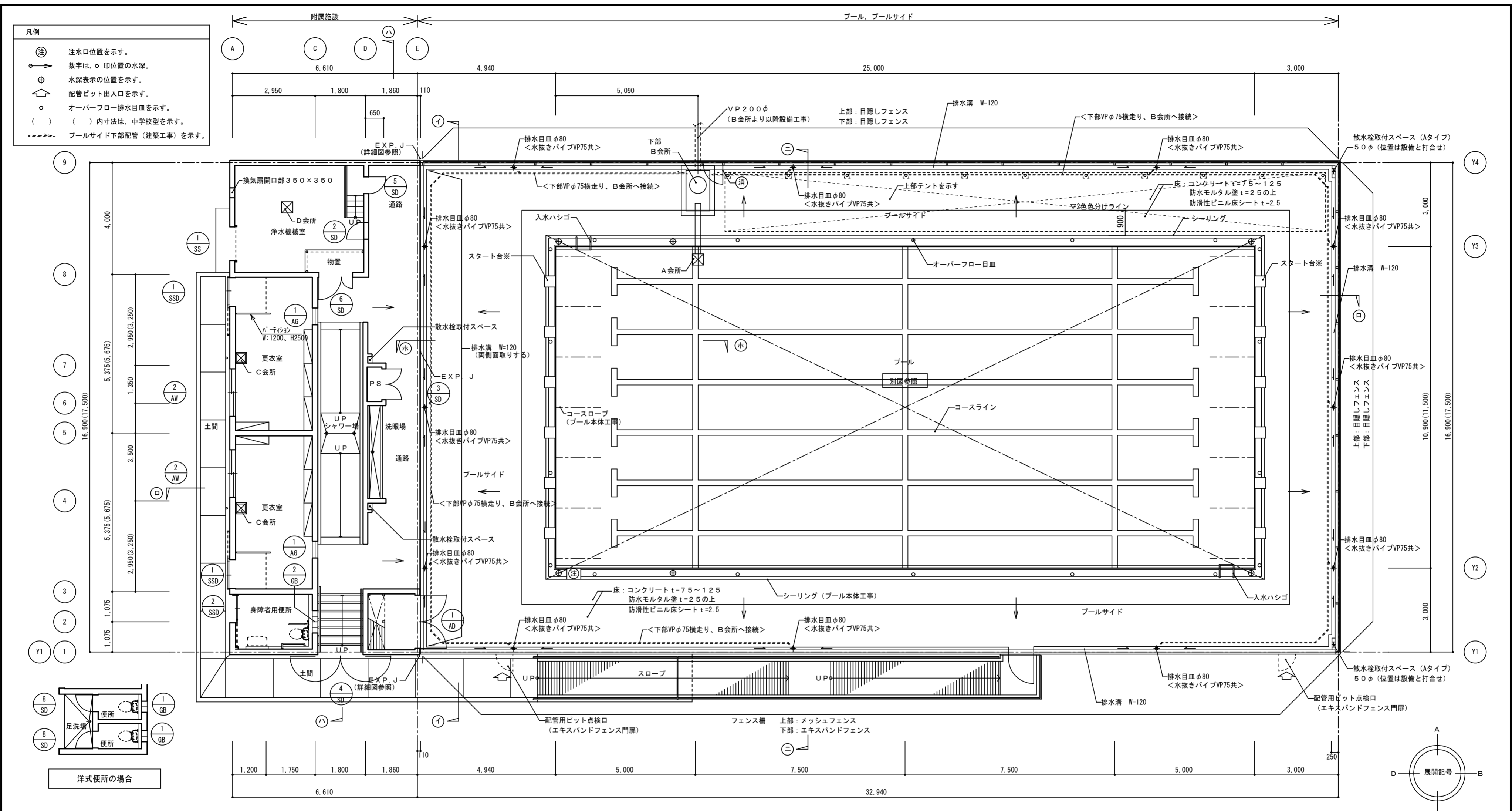
100

100

100

100

訂 正 変 更	H 26	3	作成	<標準図よりの変更項目> 大坂市都市整備局 企画部 公共建築課 (企画設計グループ)	工事名称 標準型校舎 2013年度 図面名称 矩計図 (歩行用タイプ) 図面番号 4006 図面番号 4006
	H 30	3	変更		
	R 2	3	変更		



標準型プール平面図 1:100 ()内数字は、中学校型を示す。

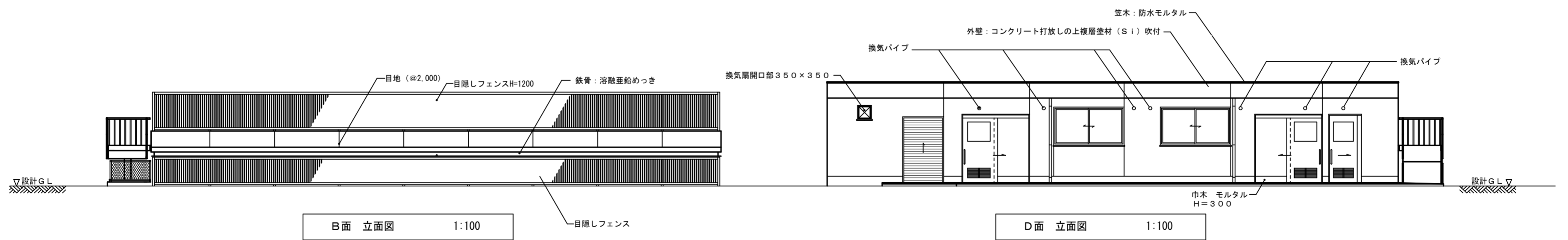
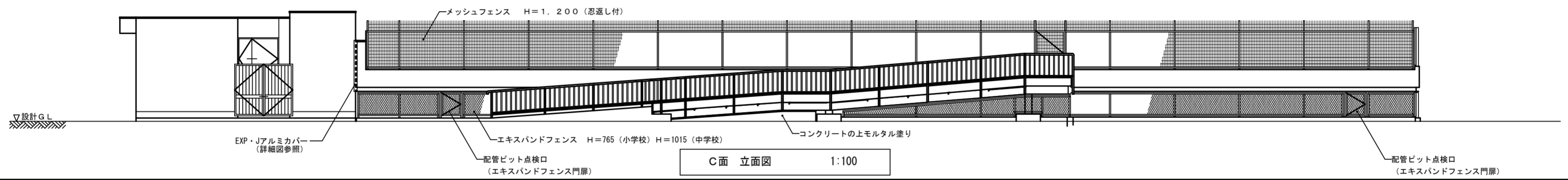
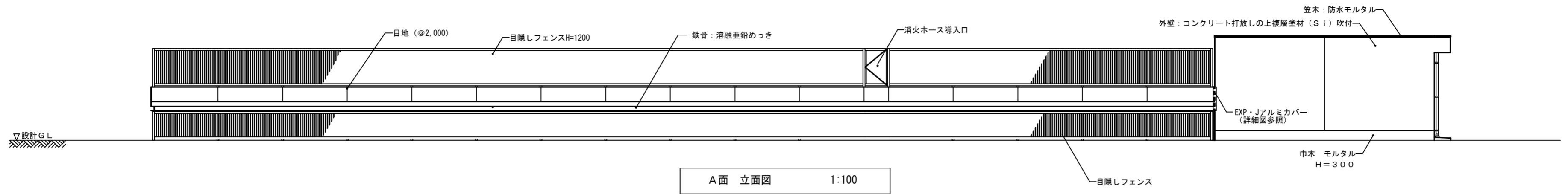
注記：本図はプールと附属施設の標準型平面を表すものであり下記事項については、各、該当工事に於いて再決定の事

1. A、B、D会所の位置
2. 消火ホース導入口の位置 (所轄消防署と打合せにより決定)
3. プールサイド床目地切間隔
4. テント位置及びスパン
5. スロープの位置
6. 附属舎タラップ及びマンホールの位置

※スタート台について
スタート台 (H=310) は中学校用とし、小学校には設置無しとする。
ただし、小学校側との協議により要望があればH=250のものを設置する。

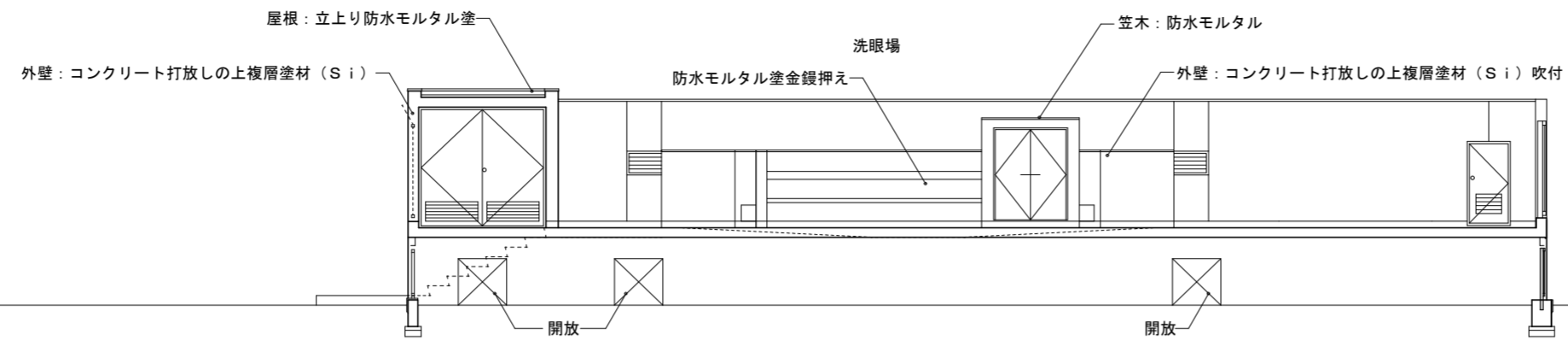
改訂	H. 8. 3. 12
R. 4. 4. 1	H. 11. 8. 27
R. 4. 3. 25	H. 12. 2. 21
	H. 13. 3. 21
	H. 14. 4. 19
	H. 15. 3. 31
	H. 17. 4. 1
	H. 19. 4. 1
	H. 20. 12. 1
	H. 27. 9. 30
	H. 30. 3. 30

工事名称	地上型プール標準図	令和3年度
図面名称	標準型プール平面図	図面番号 004
大阪府都市整備局 企画部 公共建築課 (企画設計グループ)	設計事務所	契約用図面番号

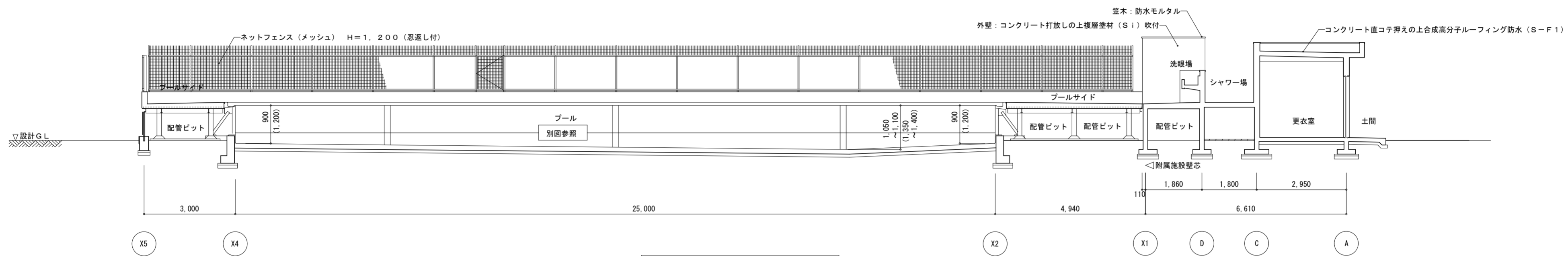


改訂
 H. 30. 3. 30 H. 8. 3. 12
 R. 4. 3. 25 H. 9. 8. 7
 H. 12. 2. 21
 H. 13. 3. 21
 H. 14. 4. 19
 H. 15. 3. 31
 H. 17. 4. 1
 H. 19. 4. 1
 H. 20. 12. 1
 H. 27. 9. 30

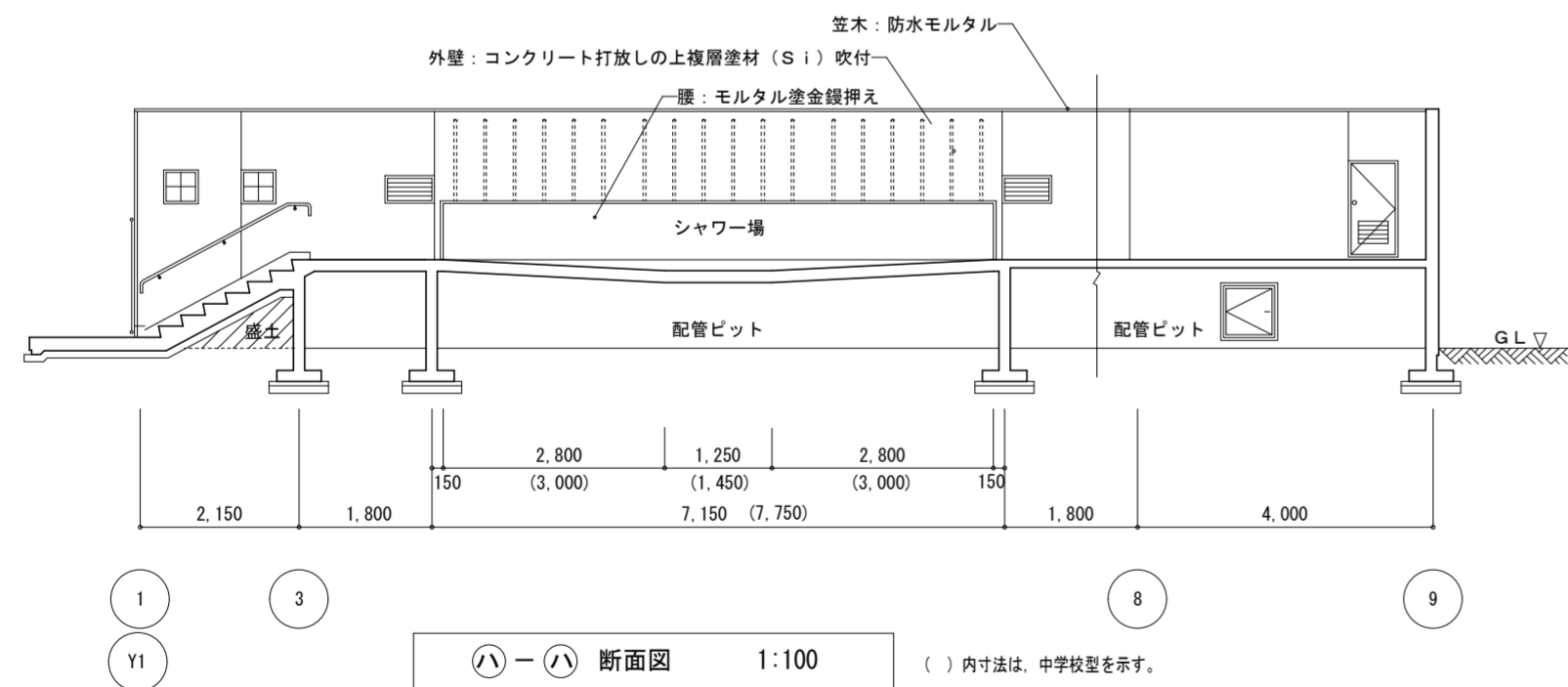
工事名称	地上型プール標準図	令和3年度
図面名称	標準型プール立面図	図面番号 005
大阪市都市整備局 企画部 公共建築課 (企画設計グループ)	設計事務所	契約用図面番号



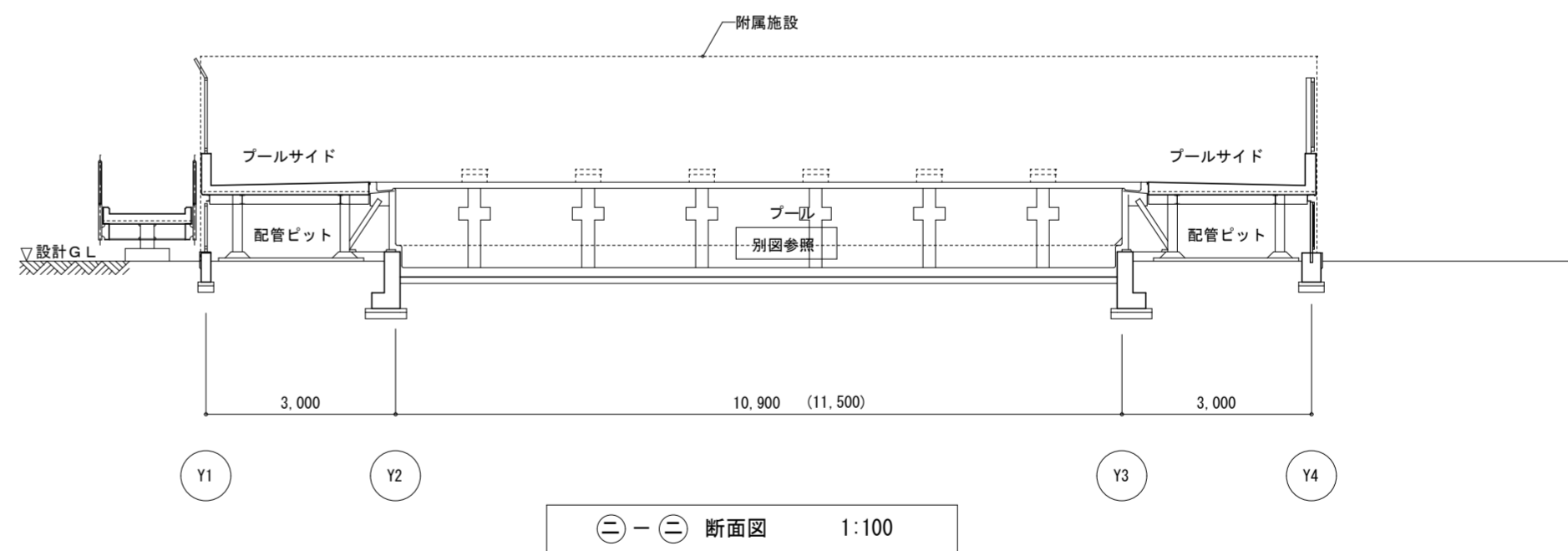
①-① 断面図 1:100



②-② 断面図 1:100 () 内寸法は、中学校型を示す。



③-③ 断面図 1:100 () 内寸法は、中学校型を示す。



④-④ 断面図 1:100

改訂
R. 4. 3. 25
H. 8. 3. 12
H. 9. 8. 7
H. 11. 8. 27
H. 12. 2. 21
H. 13. 3. 21
H. 14. 4. 19
H. 15. 3. 31
H. 17. 4. 1
H. 19. 4. 1
H. 20. 12. 1
H. 27. 9. 30

工事名称	地上型プール標準図	令和3年度
図面名称	標準型プール断面図	図面サイズ: A2
通し番号		図面番号 006
大阪府都市整備局 企画部 公共建築課 (企画設計グループ)		設計事務所