

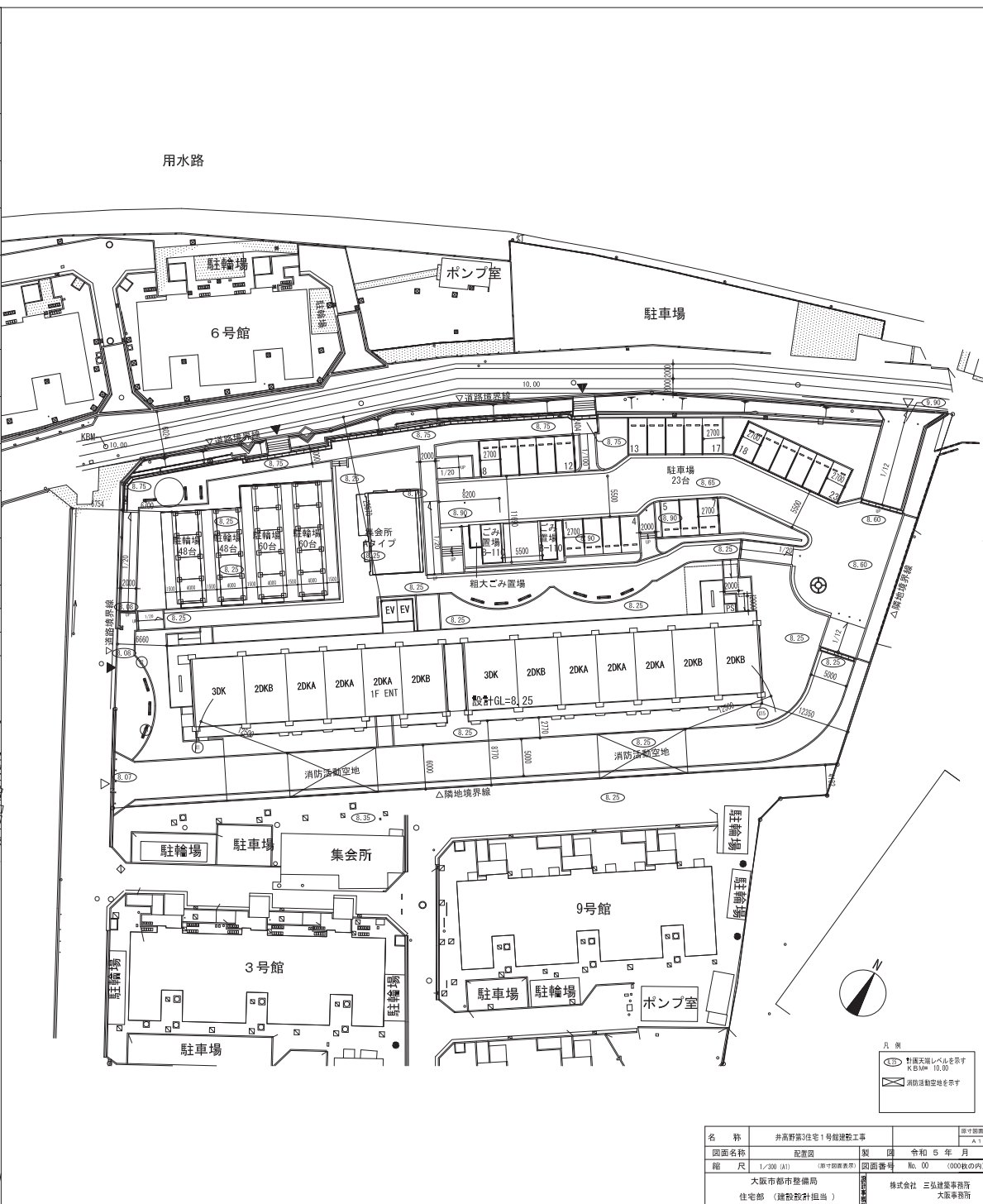
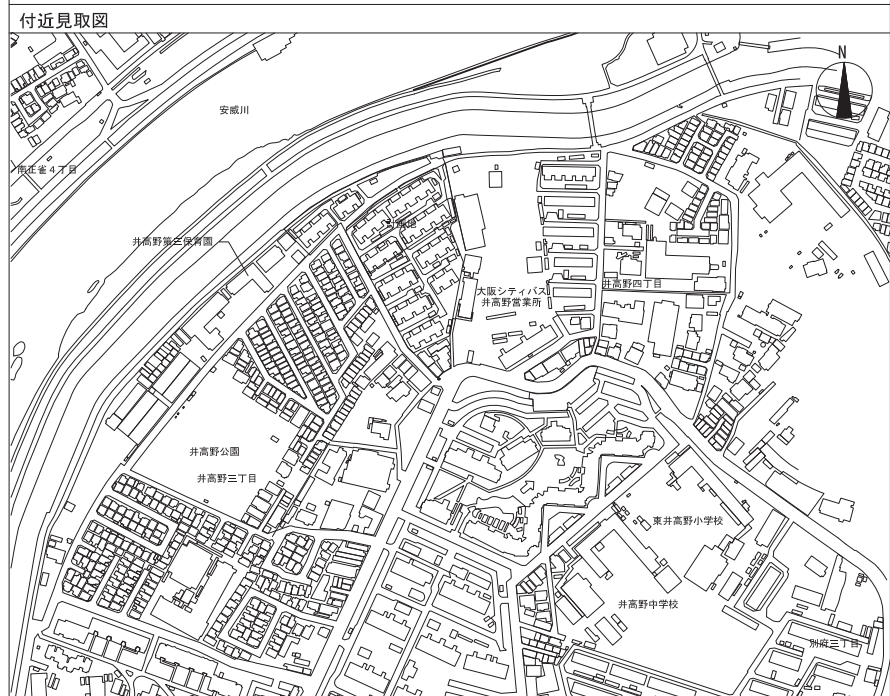
令和6年2月8日公告

「井高野第3住宅第1期建設工事 積算設計業務委託」

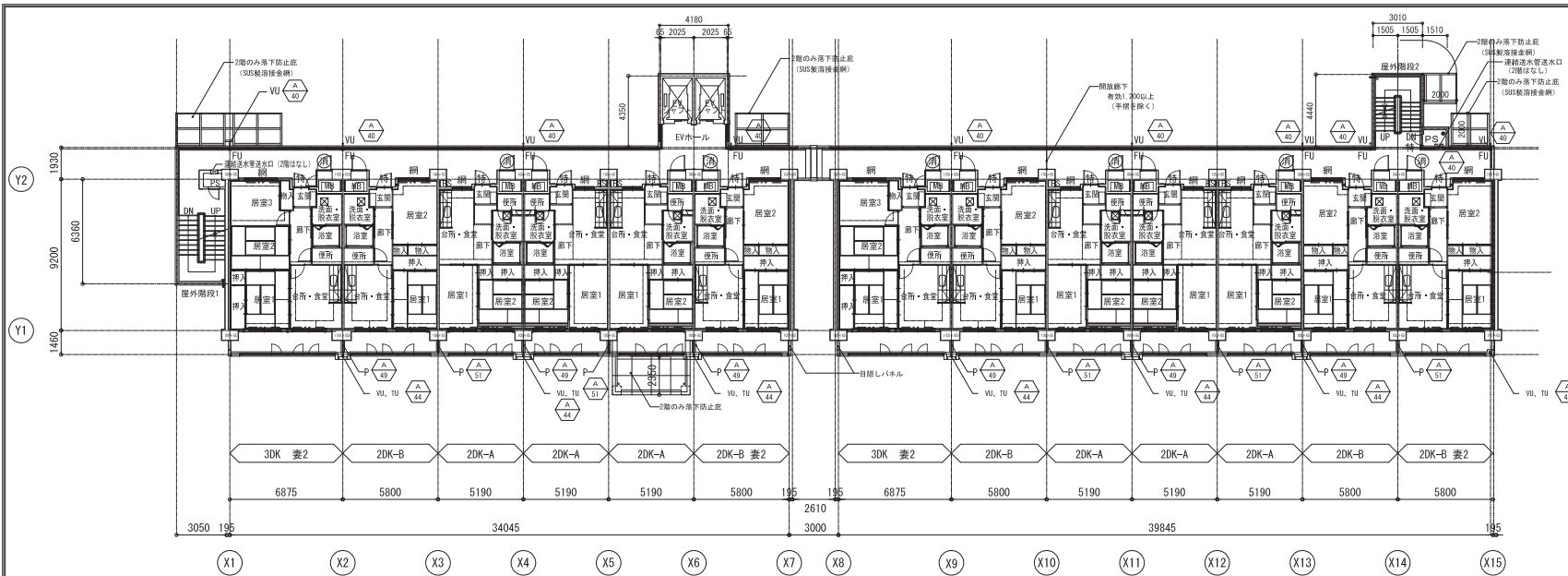
仕様書に表記誤り及び添付漏れが判明しました。次の訂正箇所及び添付書類（別紙1～5）をご確認ください。

訂正箇所	誤	正
建築設計業務委託特記仕様書 P.2 (3) その他	■ 本委託業務の成果物については、事前に監督職員のチェックを受けること。特に積算数量算出書及び積算システムデータについては、 2月中旬 までにチェックを受けること。	■ 本委託業務の成果物については、事前に監督職員のチェックを受けること。特に積算数量算出書及び積算システムデータについては、 5月末 までにチェックを受けること。

工事概要		面積表								
工事名称	井高野第3住宅第1期 建設工事	住棟	建築面積	延床面積	容積対象床面積	公役住宅法床面積				
工事場所	大阪市東淀川区井高野4丁目									
用途地域	第2種中高層住居専用地域/準防火地域									
構造・規模	鉄筋コンクリート造 地上8階建て 103戸									
敷地面積	5286.48㎡									
建築面積	1230.33㎡									
延べ床面積	6344.68㎡									
容積対象床面積	5497.84㎡									
建蔽率	23.28%									
容積率	103.99%									
特記事項		集会所 A-1型	74.30㎡	69.87㎡	69.87㎡					
							ごみ収集 施設	23.66㎡	23.66㎡	23.66㎡
		162.00㎡	397.68㎡							
						合計	1227.39㎡	6070.87㎡	5497.84㎡	
住戸数										
住戸タイプ										
2DK-A	47戸									
2DK-B	24戸									
2DK-B妻2	16戸									
3DK妻2	16戸									
合計	103戸									



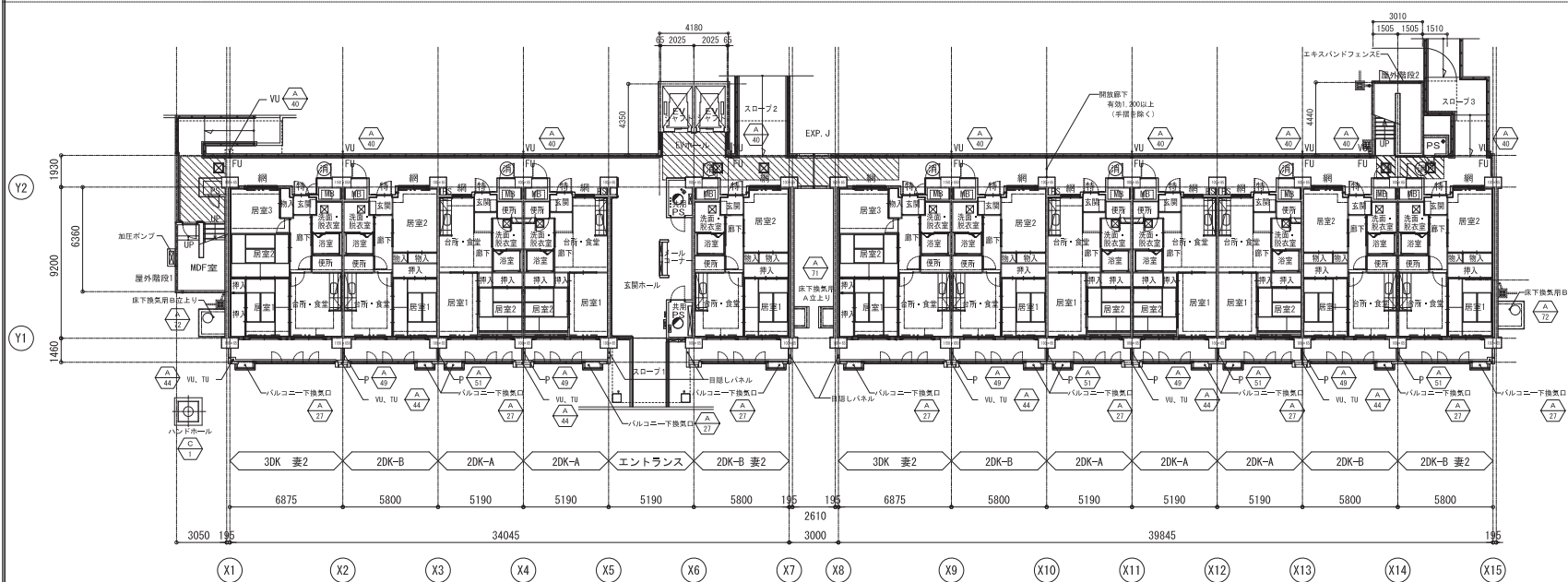
名 称	井高野第3住宅1号館建設工事	図面番号	No. 00 (000枚の内)
図面名称	配置図	製 図	令和 5 年 月
縮 尺	1/300 (A1)	図面番号	No. 00 (000枚の内)
大阪市都市整備局 住宅部 (建設設計担当)		株式会社 三弘建設事務所 大阪事務所	



2 ~ 7 階平面図 1 : 150

歩行距離		重複距離	
A → ①	m		m
B → ②	m		m

凡例	
VP	壁鏡 VP100φ
VU	壁鏡 VU100φ
TU	中継ルーフレッドレン 100φ用
FU	細溝用フロアードレン 50φ用
P	バルコニー隔板
(消)	消火器取付金物付扉 (消火器は別途工事)
特	特定防火設備を示す (常時閉鎖式)
(特)	特定防火設備を示す (常時閉鎖式・遮煙対応)
網	防火設備を示す (網入ガラス t = 6.8)

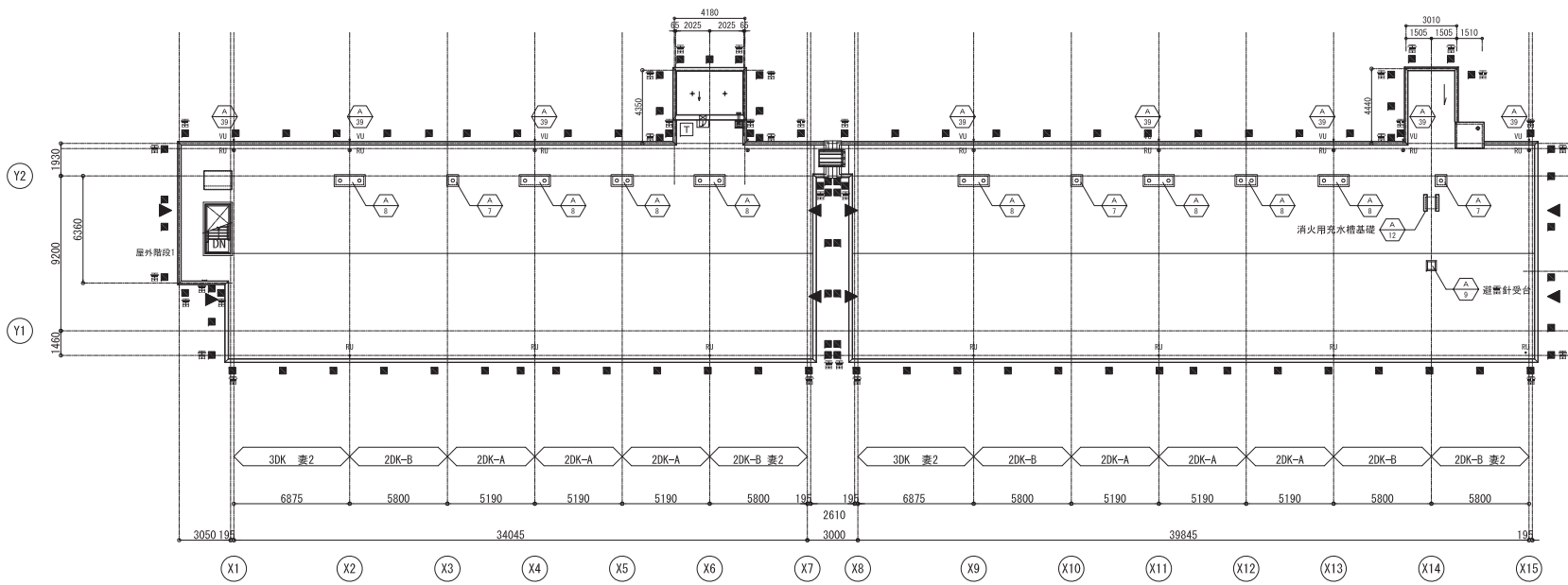


1 階平面図 1 : 150

歩行距離		重複距離	
A → ①	m		m
B → ②	m		m

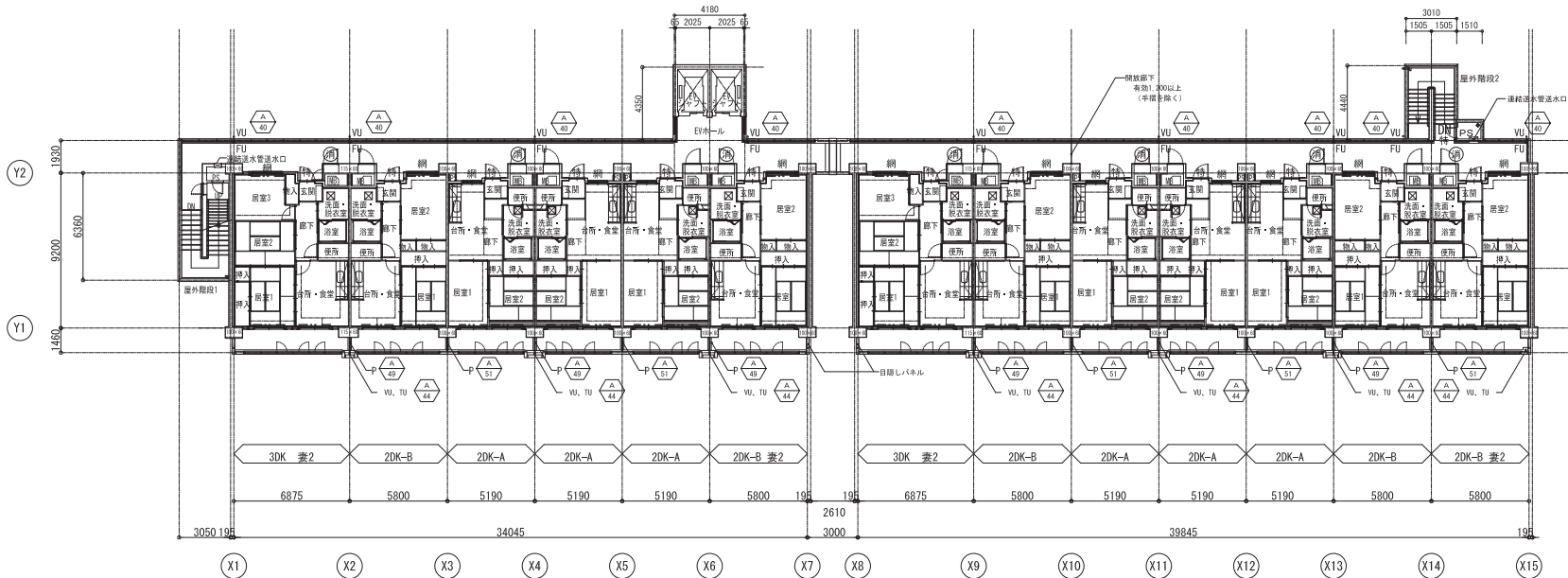
凡例	
VP	壁鏡 VP100φ
VU	壁鏡 VU100φ
TU	中継ルーフレッドレン 100φ用
FU	細溝用フロアードレン 50φ用
P	バルコニー隔板
(消)	消火器取付金物付扉 (消火器は別途工事)
MB	MB内床下点検口 (各住戸に1ヶ所1階のみ)
共用廊下	ビット部分を示す
ステンレス製床下点検口 600角	蓋: タイル張り
ステンレス製床下点検口 600角	蓋: モルタルコチ仕上
特	特定防火設備を示す (常時閉鎖式)
(特)	特定防火設備を示す (常時閉鎖式・遮煙対応)
網	防火設備を示す (網入ガラス t = 6.8)

名 称	井高野第3住宅1号館建設工事	図面No.	A1
図面名称	1階平面図・2~7階平面図	製 図	令和5年 月
縮 尺	1/150 (A1) (標準縮尺参照)	図面番号	No. 00 (000枚の内)
大阪市都市整備局		株式会社 三益建設事務所	
住宅部 (建設設計担当)		大阪事務所	



屋根伏図 1 : 150

凡例	
VU	縦樋 VU100φ
RU	ルーフトレン 100φ用
■	パラベット部 (薄体接続プレート)
▼	吊橋
○	通気管・給水管立上り 1
○	通気管・給水管立上り 2
△	避難針受台
T	アンテナマスト取付用ボルト
□	配管架台
□	消火用充水槽基礎

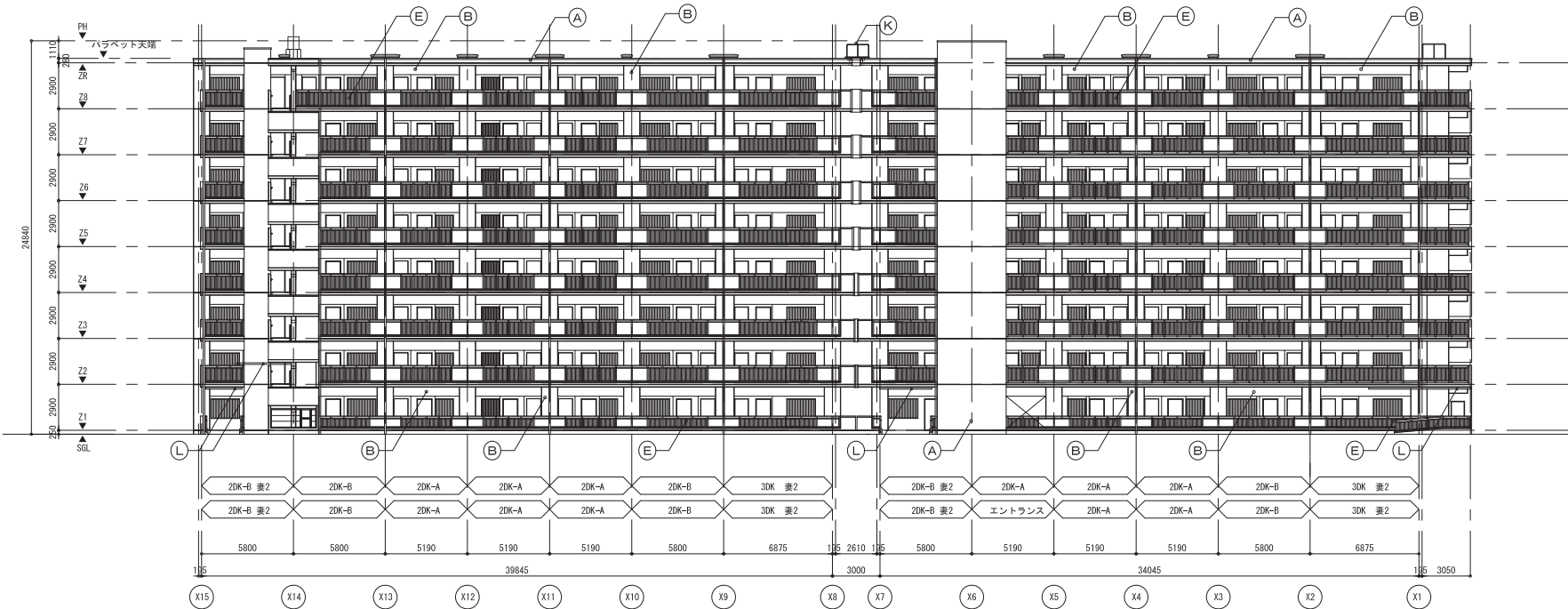


8階平面図 1 : 150

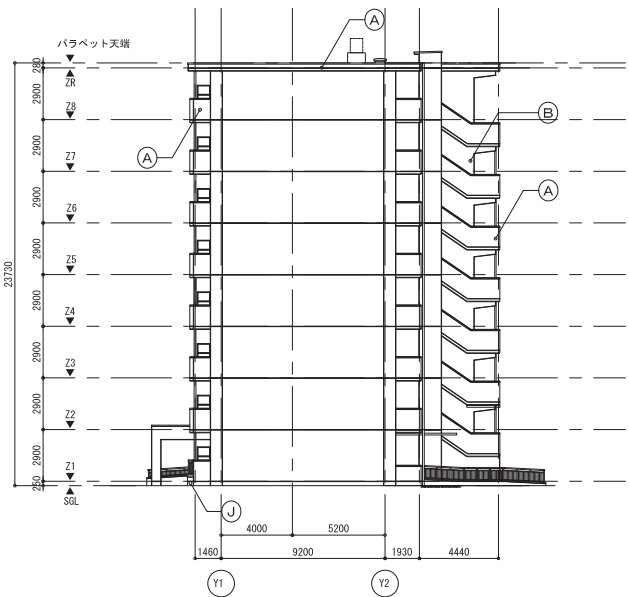
歩行距離	重複距離
A → ①	m
B → ②	m

凡例	
VP	縦樋 VP100φ
VU	縦樋 VU100φ
TU	中継ルーフトレン 100φ用
FU	細溝用フロードレン 50φ用
P	バルコニー隔板
FP	消火器取付金物付扉 (消火器は別途工事)
特	特定防火設備を示す (常時閉鎖式)
特	特定防火設備を示す (常時閉鎖式・遮煙対応)
網	防火設備を示す (納入ガラス t = 6. 8)

名称	井高野第3住宅1号館建設工事	図面番号	A1
図面名称	8階平面図・屋根伏図	製図	令和5年 月
縮尺	1/150 (A1)	図面番号	No. 00 (000枚の内)
大阪府都市整備局		株式会社 三益建設事務所	
住宅部 (建設設計担当)		大阪事務所	



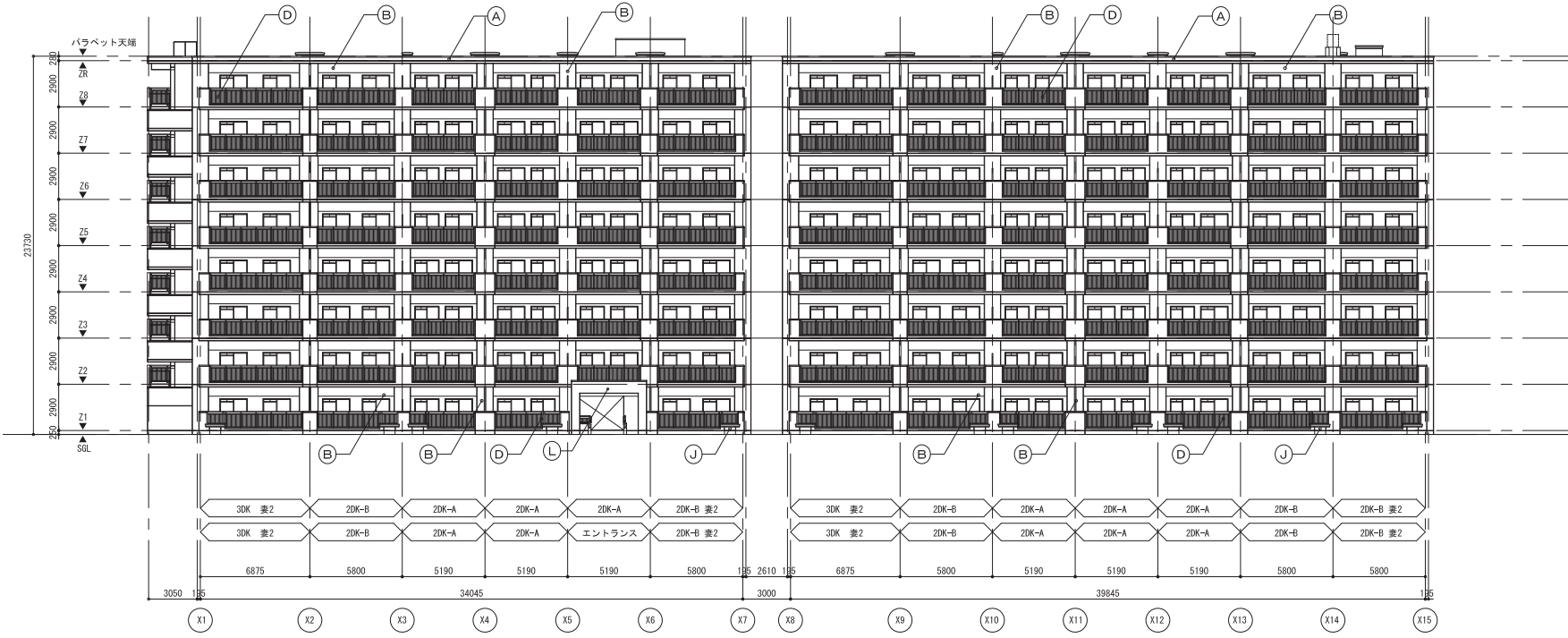
北面 立面図



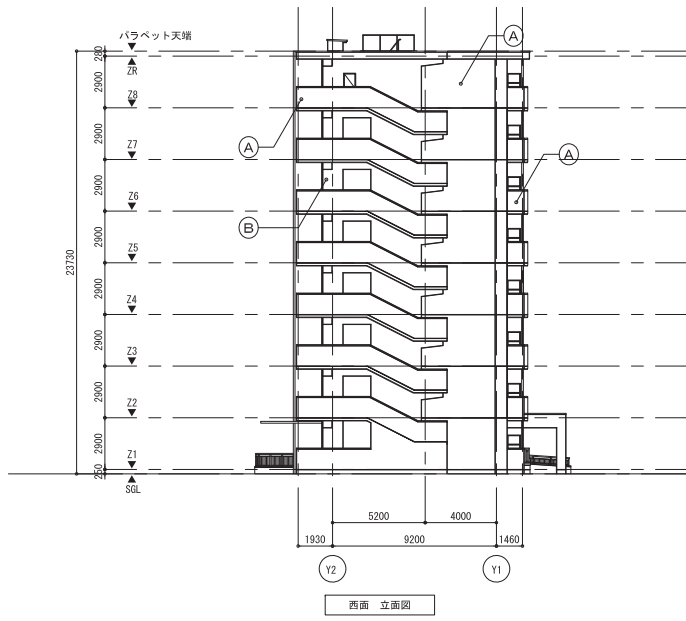
東面 立面図

凡例	
(A)	コンクリート打放しの上 吹付 7
(B)	コンクリート打放しの上 吹付 3
(C)	コンクリート打放しの上 吹付 5
(D)	アルミ手摺 (バルコニー用)
(E)	アルミ手摺 (共用廊下用)
(F)	アルミ合金錠 棟番号
(G)	屋外階段手摺
(H)	床下換気用A立上り
(I)	床下換気用B立上り
(J)	バルコニー下換気口
(K)	Exp. j・手摺
(L)	落下防止庇

名称	井高野第3住宅1号館建設工事		図面番付 A.1
図面名称	北面 立面図	製図	令和 5 年 月
縮尺	1/150 (A1) (標準縮尺表)	図面番号	No. 00 (000枚の内)
大阪市都市整備局 住宅部 (建設設計担当)		株式会社 三益建設事務所 大阪事務所	



凡例	
(A)	コンクリート打放しの上 吹付 7
(B)	コンクリート打放しの上 吹付 3
(C)	コンクリート打放しの上 吹付 5
(D)	アルミ手摺 (バルコニー用)
(E)	アルミ手摺 (共用廊下用)
(F)	アルミ合金錠 棟番号
(G)	屋外階段手摺
(H)	床下換気用A立上り
(I)	床下換気用B立上り
(J)	バルコニー下換気口
(K)	Exp. j・手摺
(L)	落下防止庇



名称	井高野第3住宅1号館建設工事		図面番付 A.1
図面名称	南面 立面図	製図	令和 5 年 月
縮尺	1/150 (A1) (標準縮尺表参照)	図面番号	No. 00 (000枚の内)
	大阪市都市整備局 住宅部 (建築設計担当)	株式会社 三益建設事務所 大阪事務所	